

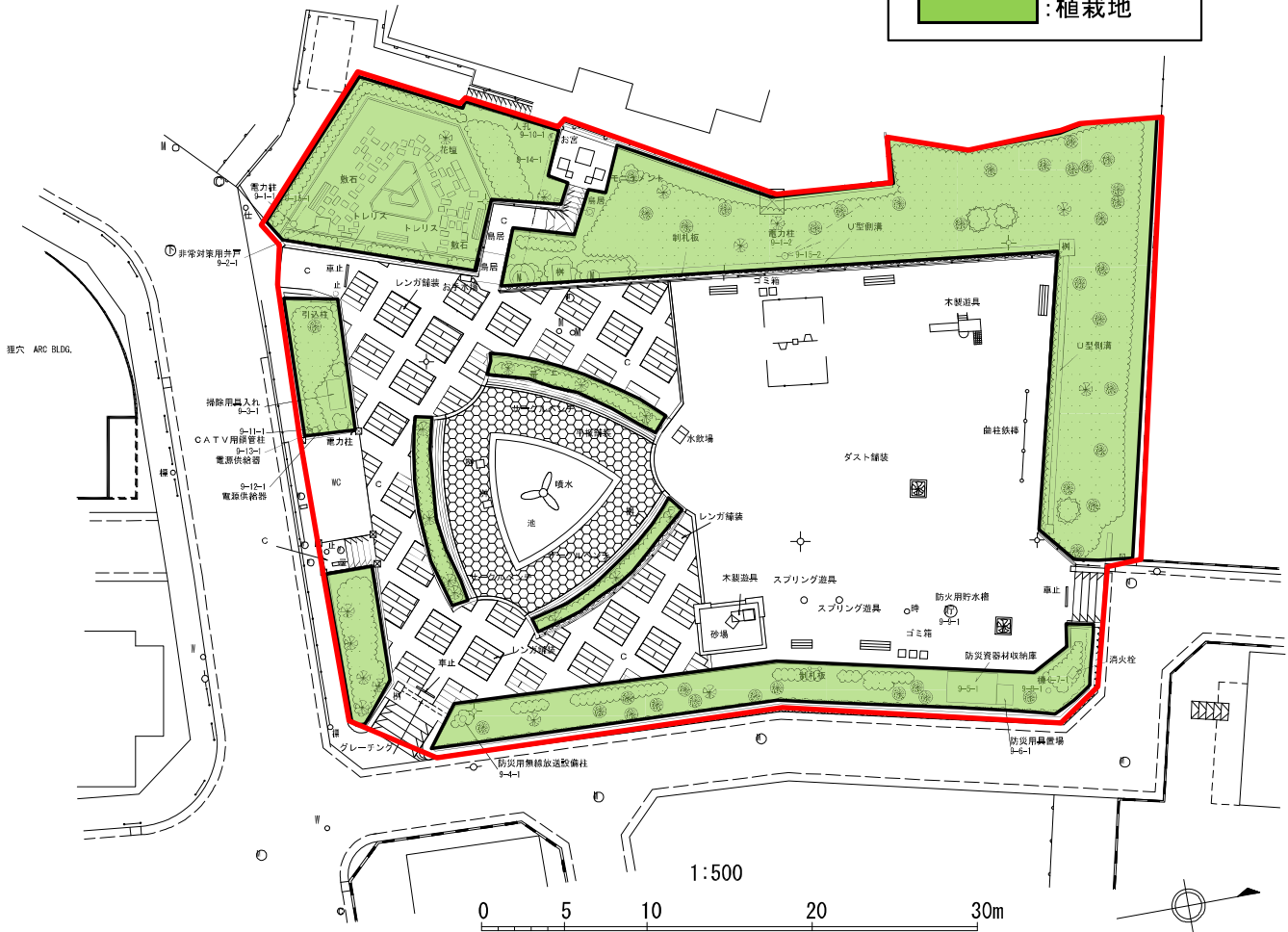
狸穴公園

管理区域平面図

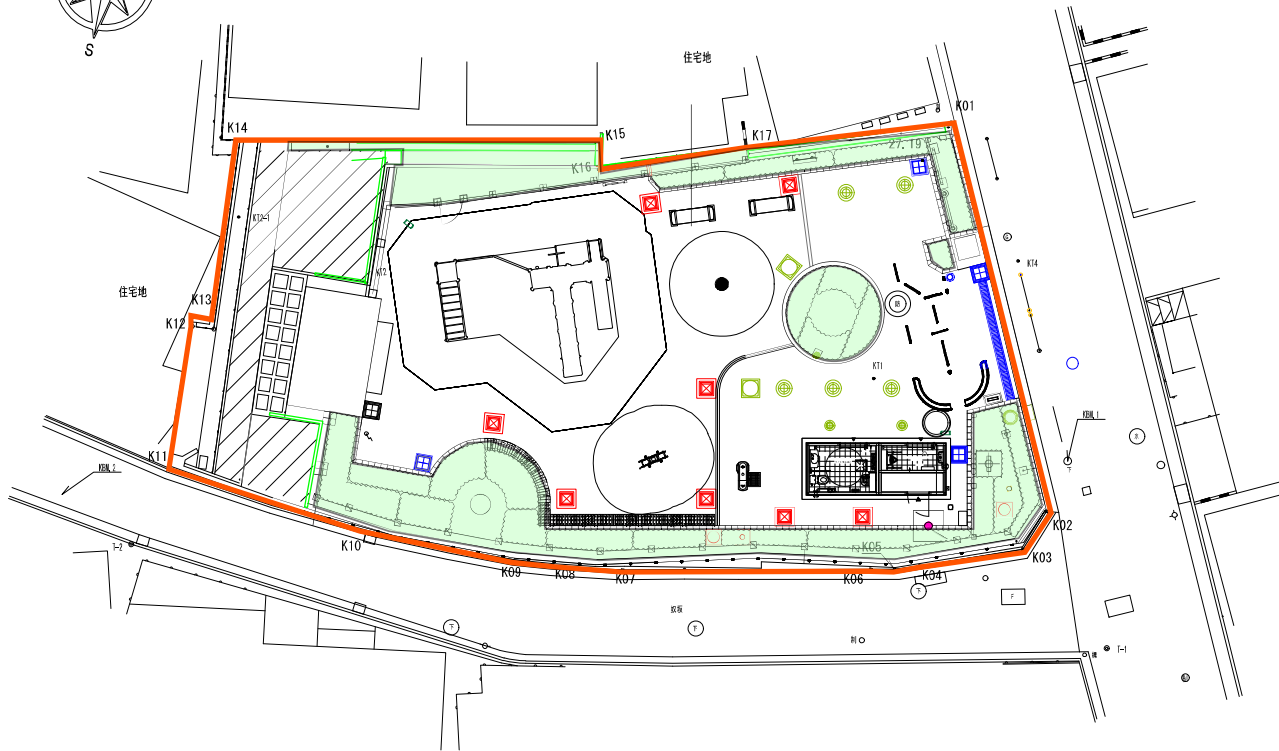
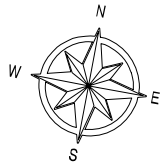
: 管理区域
 : 植栽地

管理面積: 1771.90 m²

主な園内施設		
施設名	数量	
園路・広場	1035 m ²	
高木(H=3m以上)	29 本	
花壇	6.5 m ²	
池水(池・噴水)	1 箇所	
遊具 (ブランコ、鉄棒、木製遊具、スプリング遊具)	5 基	
便所	大便器	2 基
	小便器	3 基
	床面積	16.1 m ²



本村公園 管理区域平面図



管理区域
 植栽地

管理面積 493.39㎡

主な園内施設		
施設名	数量	
園路・広場	282㎡	
高木(H3.0m以上)	2本	
遊具 (複合遊具、スプリング遊具、 回転遊具)	3基	
便所	大便器	1基
	小便器	1基
	床面積	10.34㎡

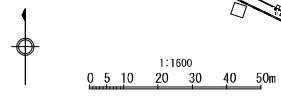


有栖川宮記念公園 管理区域平面図

: 管理区域
 : 植栽地

管理面積: 67131.11 m²

主な園内施設		
施設名	数量	
園路・広場	15620 m ²	
高木(H=3m以上)	1627 本	
芝生地	1200 m ²	
花壇	17 m ²	
池水(池・噴水)	2 箇所	
遊具 (ブランコ、鉄棒、木製遊具、スプリング遊具)	14 基	
建築物	1 棟	
便所	大便器	10 基
	小便器	7 基
	床面積	71.4 m ²



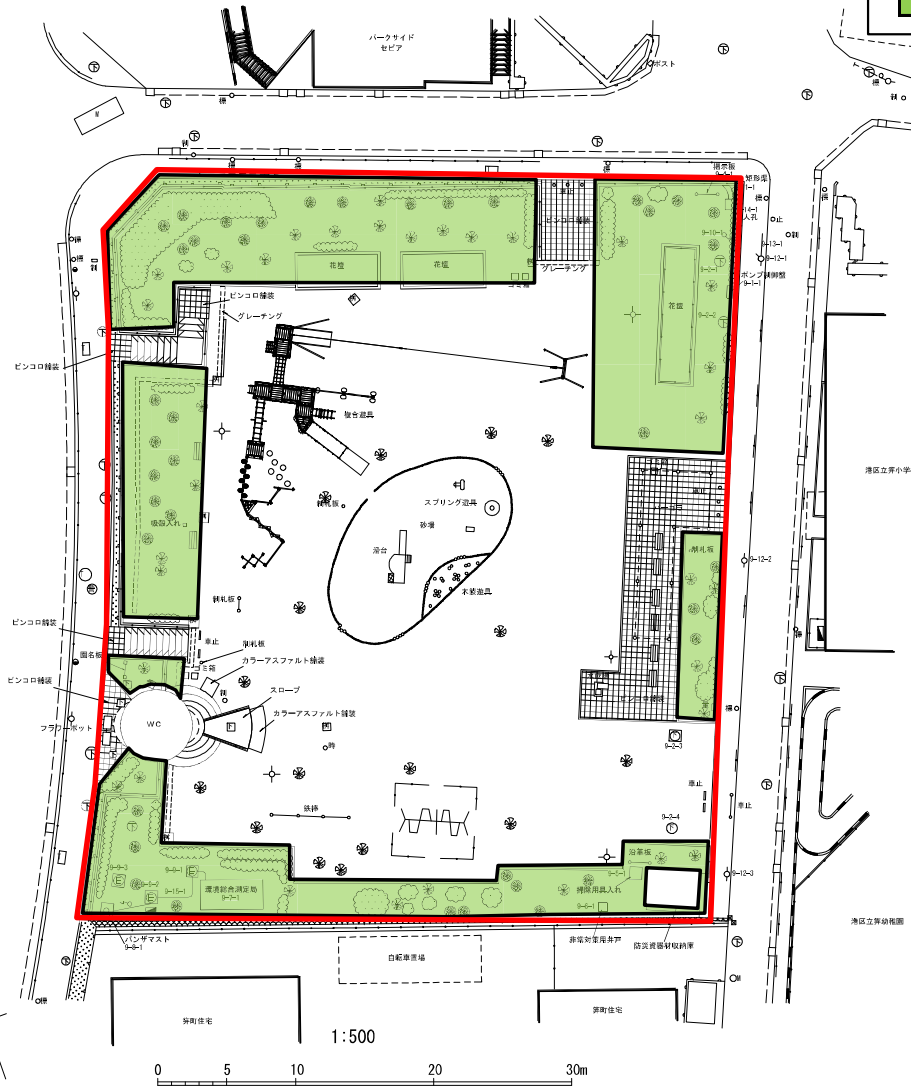
筭公園

管理区域平面図

: 管理区域
 : 植栽地

管理面積: 2441.38 m²

主な園内施設		
施設名	数量	
園路・広場	1667 m ²	
高木(H=3m以上)	25 本	
遊具 (ブランコ、鉄棒、木製遊具、スプリング遊具)	4 基	
便所	大便器	3 基
	小便器	4 基
	床面積	12.1 m ²



三河台公園

管理区域平面図

: 管理区域
 : 植栽地



管理面積: 2588.42 m²

主な園内施設		
施設名	数量	
園路・広場	1115 m ²	
高木(H=3m以上)	45 本	
遊具	6 基	
便所	大便器	2 基
	小便器	2 基
	床面積	9.7 m ²



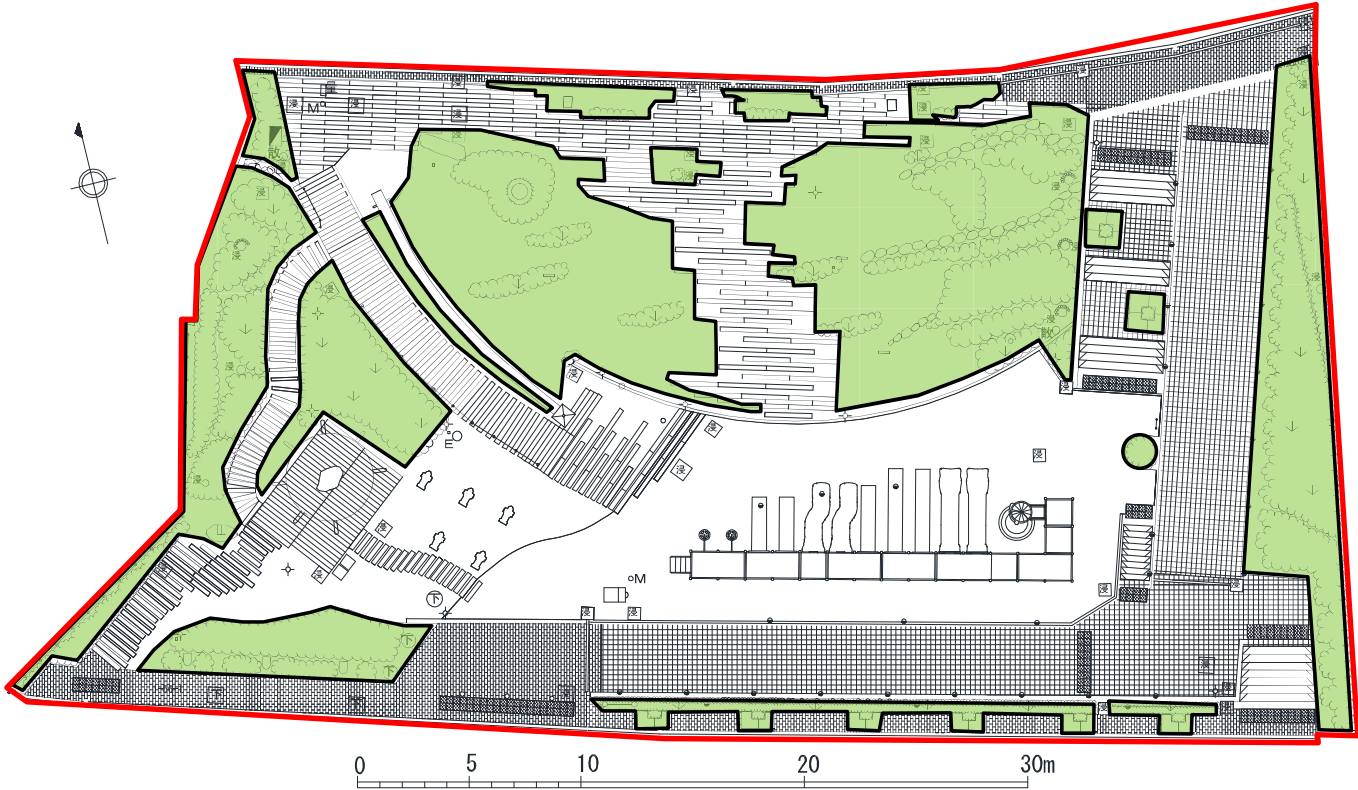
さくら坂公園

管理区域平面図

 : 管理区域
 : 植栽地

管理面積: 1539.65 m²

主な園内施設	
施設名	数量
園路・広場	769 m ²
高木(H=3m以上)	23 本
遊具	7 基



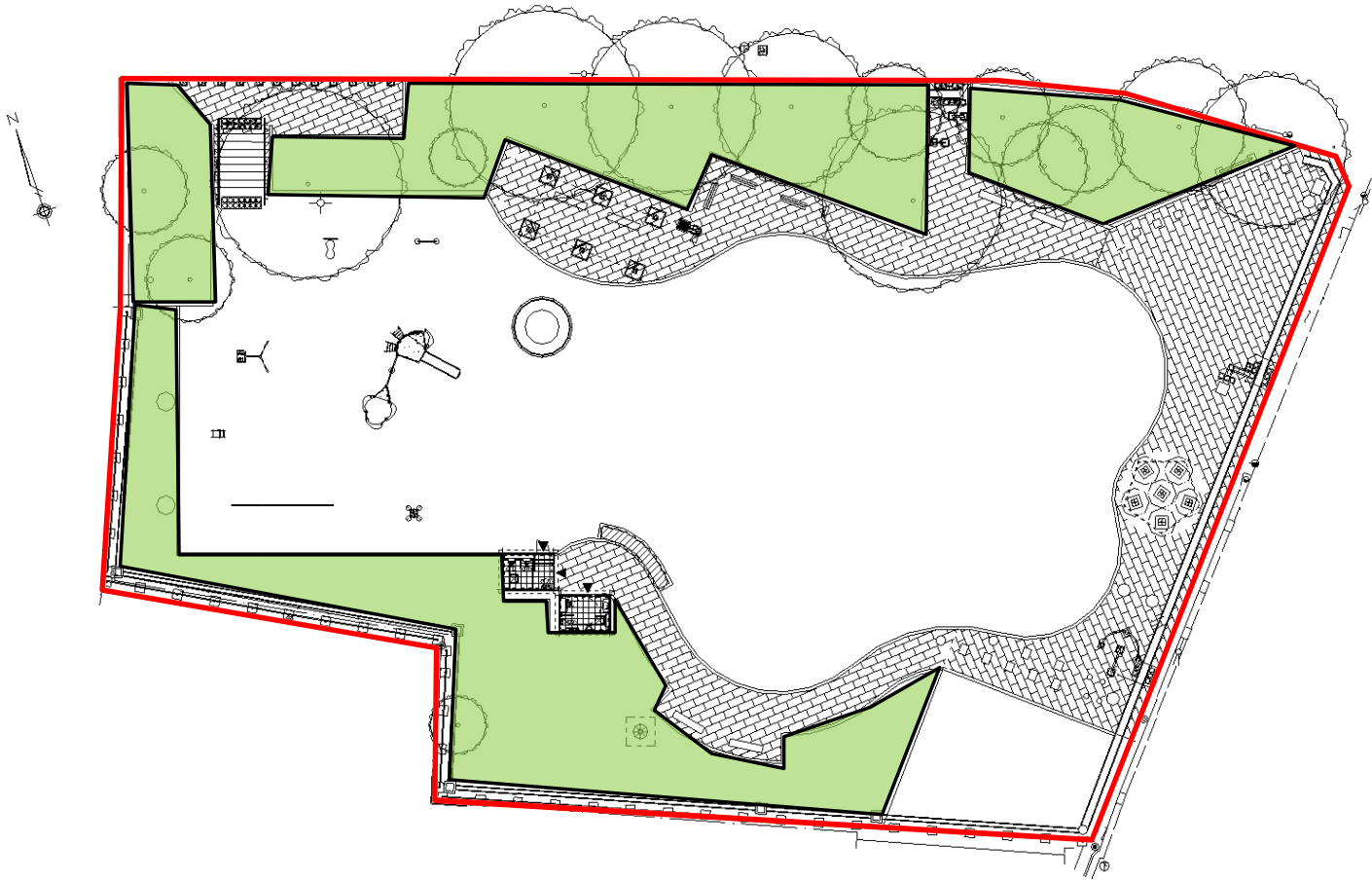
六本木西公園

管理区域平面図

: 管理区域
 : 植栽地

管理面積: 2,186.90 m²

主な園内施設		
施設名	数量	
園路・広場	1,340m ²	
高木(H=3m以上)	28本	
遊具	7基	
便所	大便器	1基
	小便器	2基
	床面積	10.07m ²



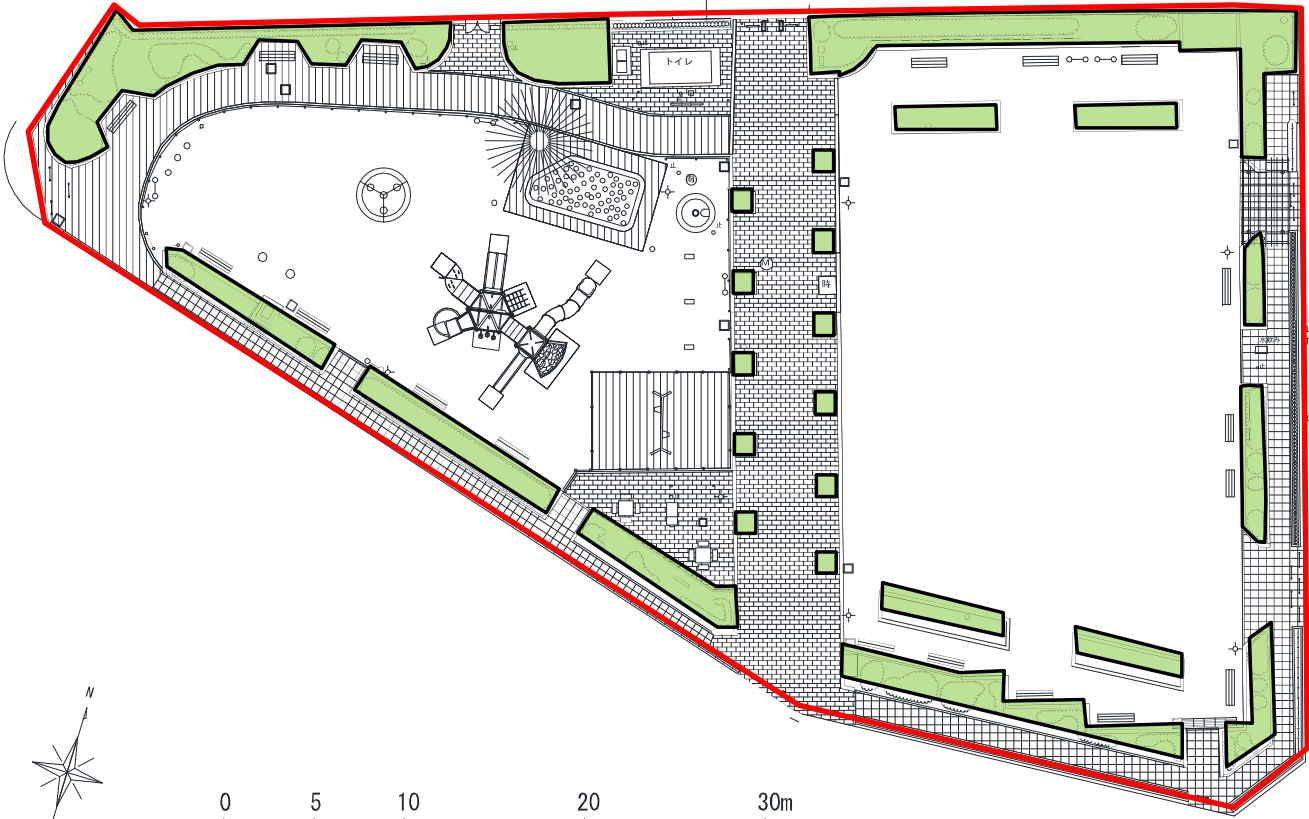
飯倉公園

管理区域平面図

: 管理区域
 : 植栽地

管理面積: 2192.38 m²

主な園内施設		
施設名	数量	
園路・広場	1508 m ²	
高木(H=3m以上)	27 本	
遊具 (ブランコ、鉄棒、木製遊具、スプリング遊具)	6 基	
便所	大便器	2 基
	小便器	2 基
	床面積	10.2 m ²



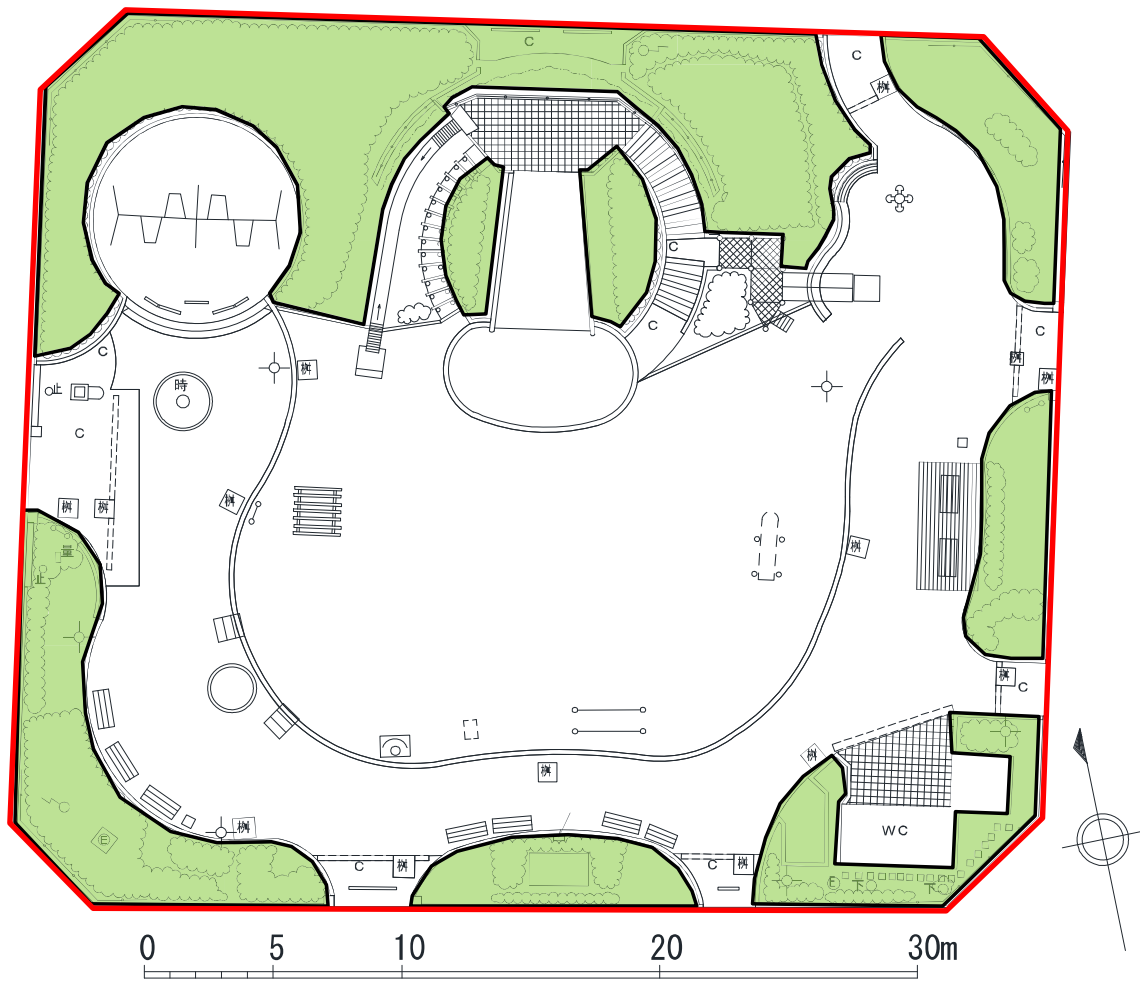
0 5 10 20 30m

網代公園

管理区域平面図

: 管理区域
 : 植栽地

管理面積: 1358.67 m²



主な園内施設		
施設名	数量	
園路・広場	864 m ²	
高木(H=3m以上)	16 本	
花壇	6.5 m ²	
遊具 (ブランコ、鉄棒、木製遊具、スプリング遊具)	10 基	
便所	大便器	4 基
	小便器	2 基
	床面積	9.1 m ²

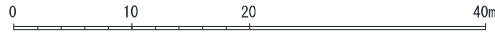
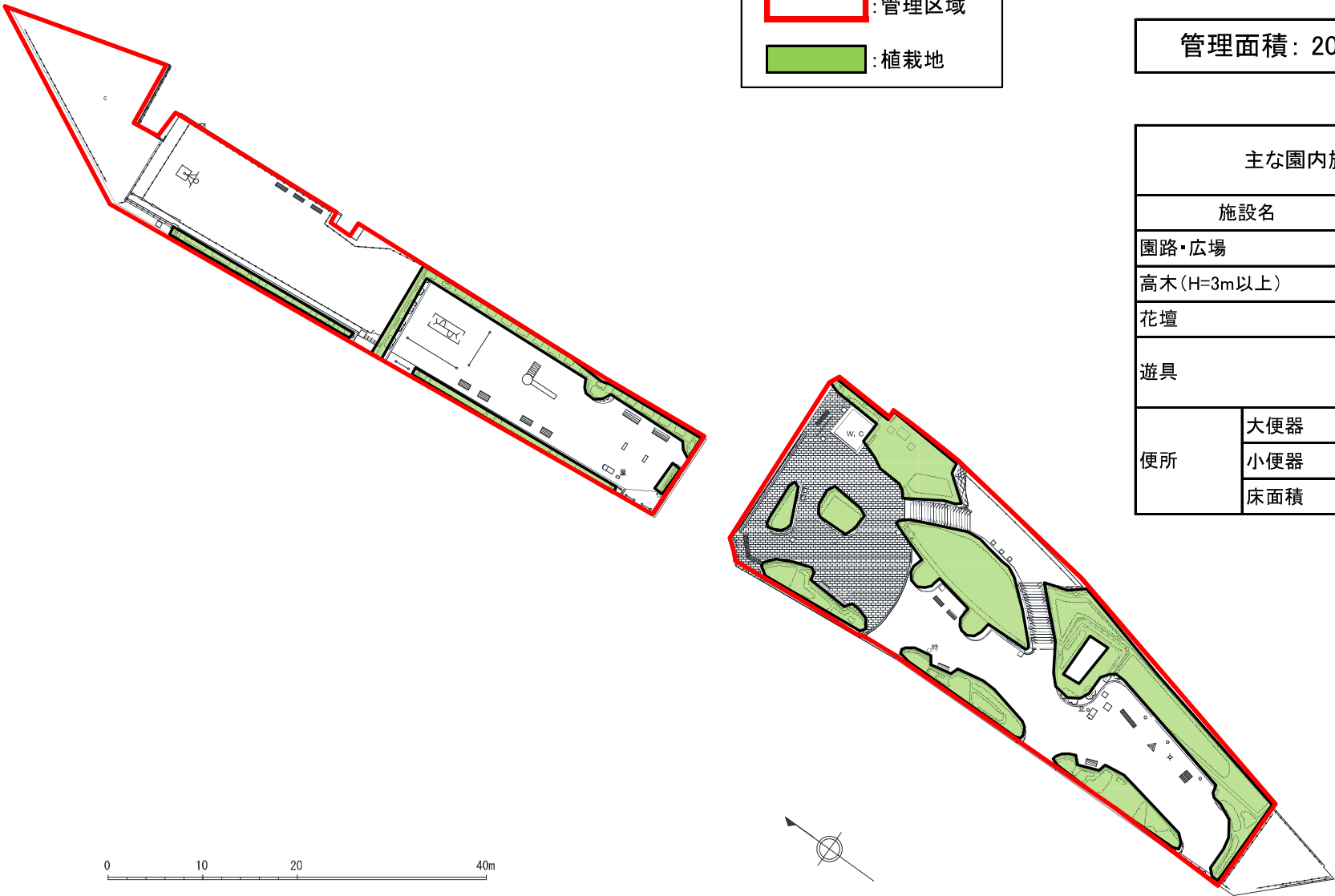
新広尾公園

管理区域平面図

: 管理区域
 : 植栽地



管理面積: 2059.12 m²

主な園内施設		
施設名	数量	
園路・広場	832 m ²	
高木(H=3m以上)	29 本	
花壇	9.7 m ²	
遊具	3 基	
便所	大便器	2 基
	小便器	1 基
	床面積	8.7 m ²



絶江児童遊園

管理区域平面図

 : 管理区域
 : 植栽地

管理面積: 180.87 m²

主な園内施設	
施設名	数量
園路・広場	152 m ²
高木(H=3m以上)	6 本
遊具 (ブランコ、鉄棒、木製遊具、スプリング遊具)	3 基

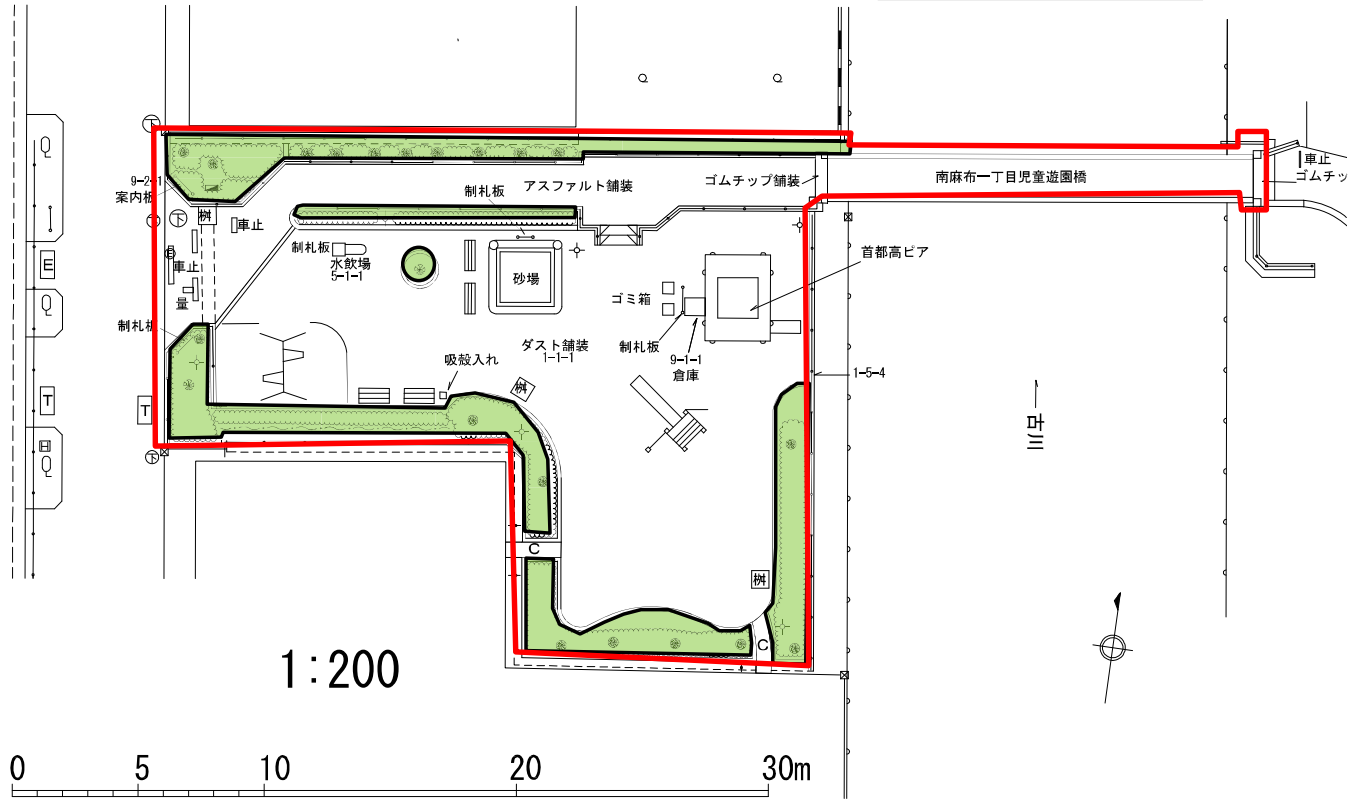


南麻布一丁目児童遊園 管理区域平面図

: 管理区域
 : 植栽地

管理面積: 450.55 m²

主な園内施設	
施設名	数量
園路・広場	279 m ²
高木(H=3m以上)	1 本
遊具 (ブランコ、鉄棒、木製遊具、スプリング遊具)	2 基



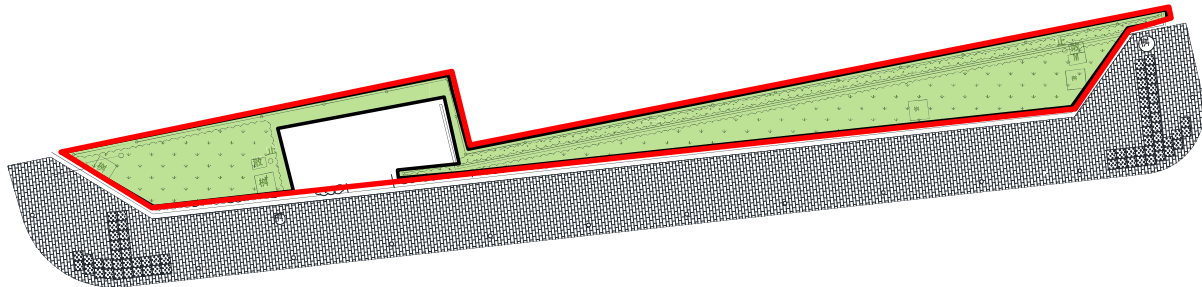
1:200



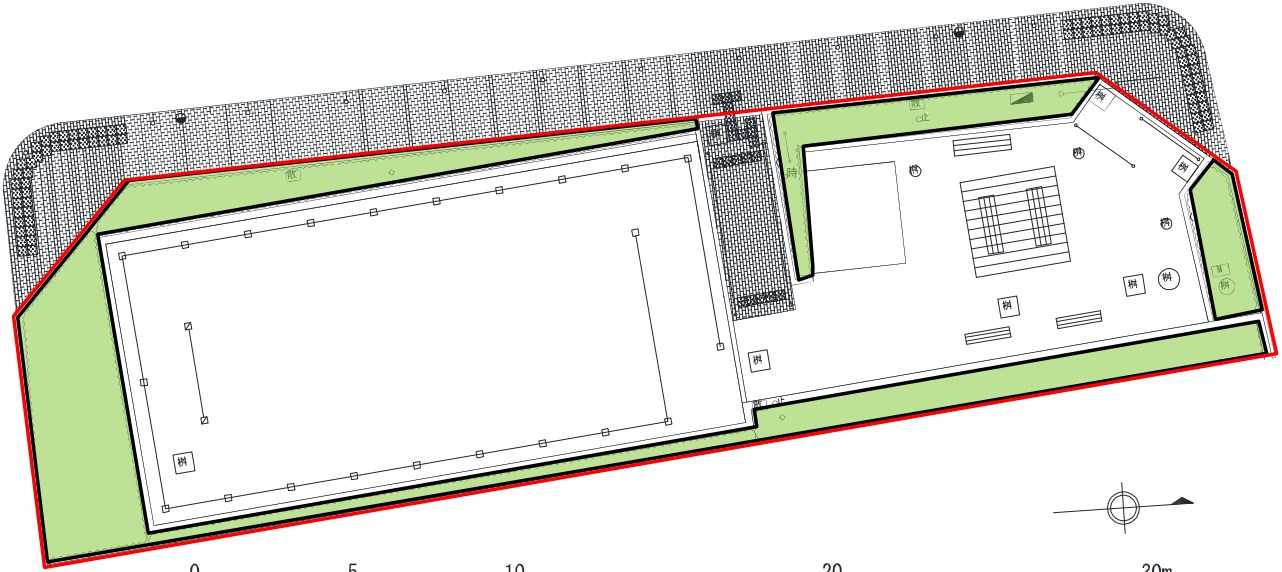
南麻布新堀児童遊園 管理区域平面図

: 管理区域
 : 植栽地

管理面積: 533.73 m²



主な園内施設		
施設名	数量	
園路・広場	261 m ²	
高木(H=3m以上)	9 本	
便所	大便器	1 基
	小便器	0 基
	床面積	5.6 m ²



宮村児童遊園

管理区域平面図

: 管理区域
 : 植栽地



管理面積: 1111.81 m²

主な園内施設		
施設名	数量	
園路・広場	568 m ²	
高木(H=3m以上)	8 本	
遊具 (ブランコ、鉄棒、木製遊具、スプリング遊具)	5 基	
便所	大便器	2 基
	小便器	1 基
	床面積	10.1 m ²



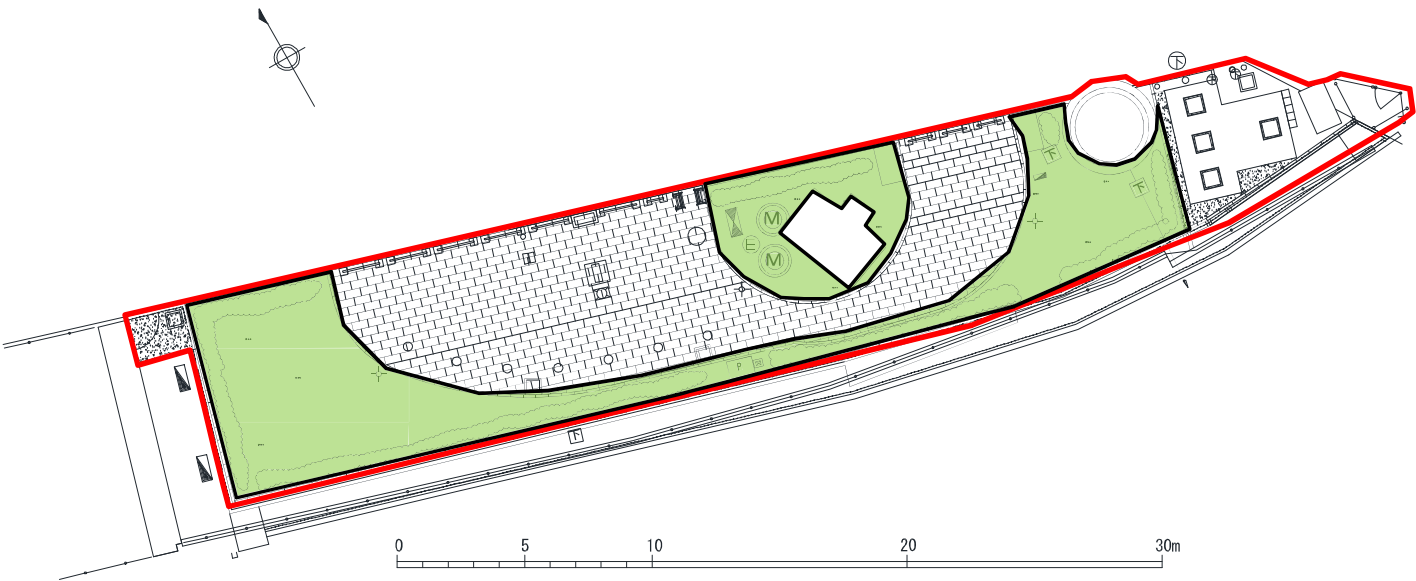
古川橋児童遊園

管理区域平面図

 : 管理区域
 : 植栽地

管理面積: 372.89 m²

主な園内施設	
施設名	数量
園路・広場	210.0 m ²



広尾児童遊園

管理区域平面図

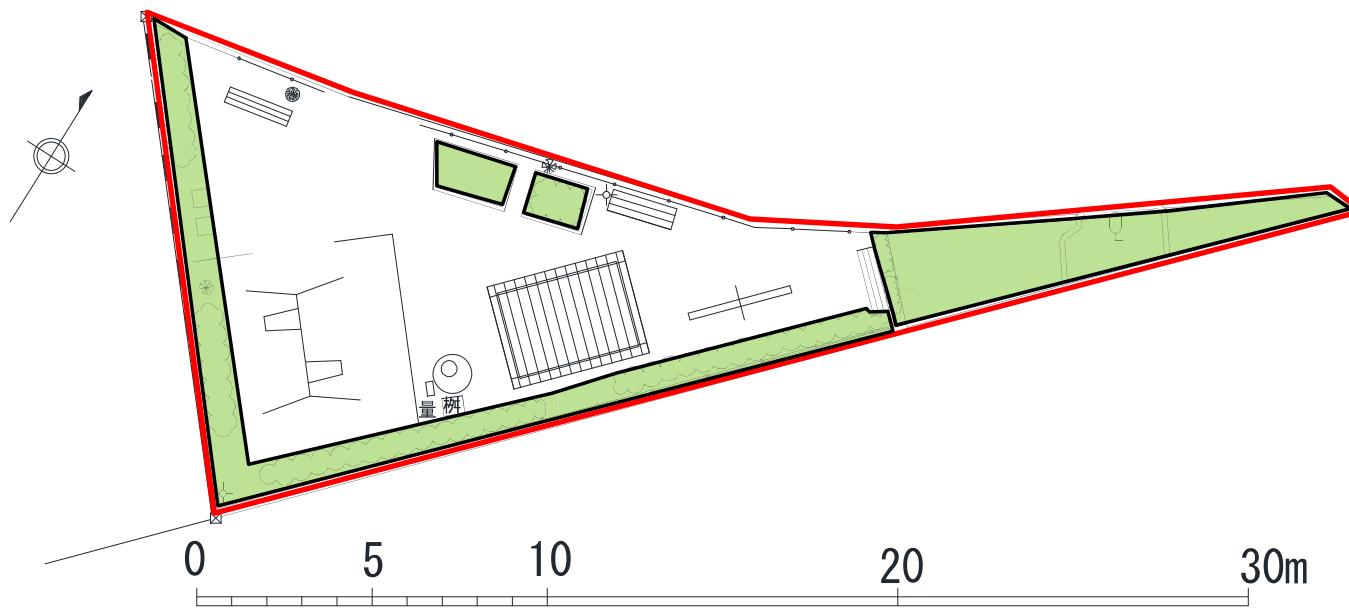
 : 管理区域

 : 植栽地

管理面積: 172.93m²

主な園内施設

施設名	数量
園路・広場	142.0m ²
遊具	2基

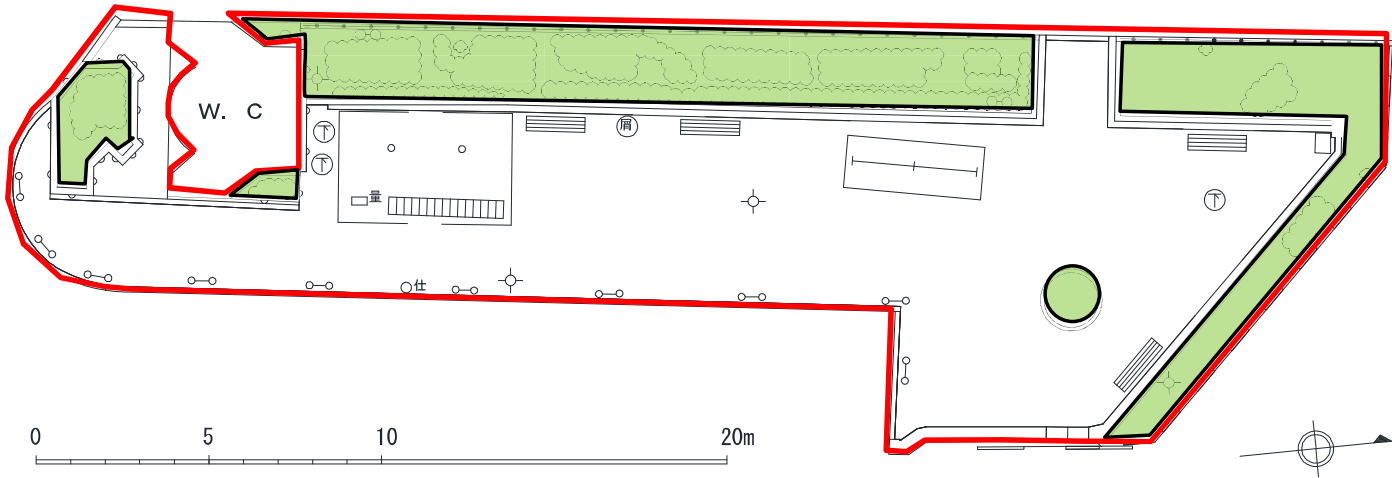


六本木三丁目児童遊園 管理区域平面図

: 管理区域
 : 植栽地

管理面積: 288.18 m²

主な園内施設	
施設名	数量
園路・広場	191 m ²
高木(H=3m以上)	8 本
遊具 (ブランコ、鉄棒、木製遊具、スプリング遊具)	2 基

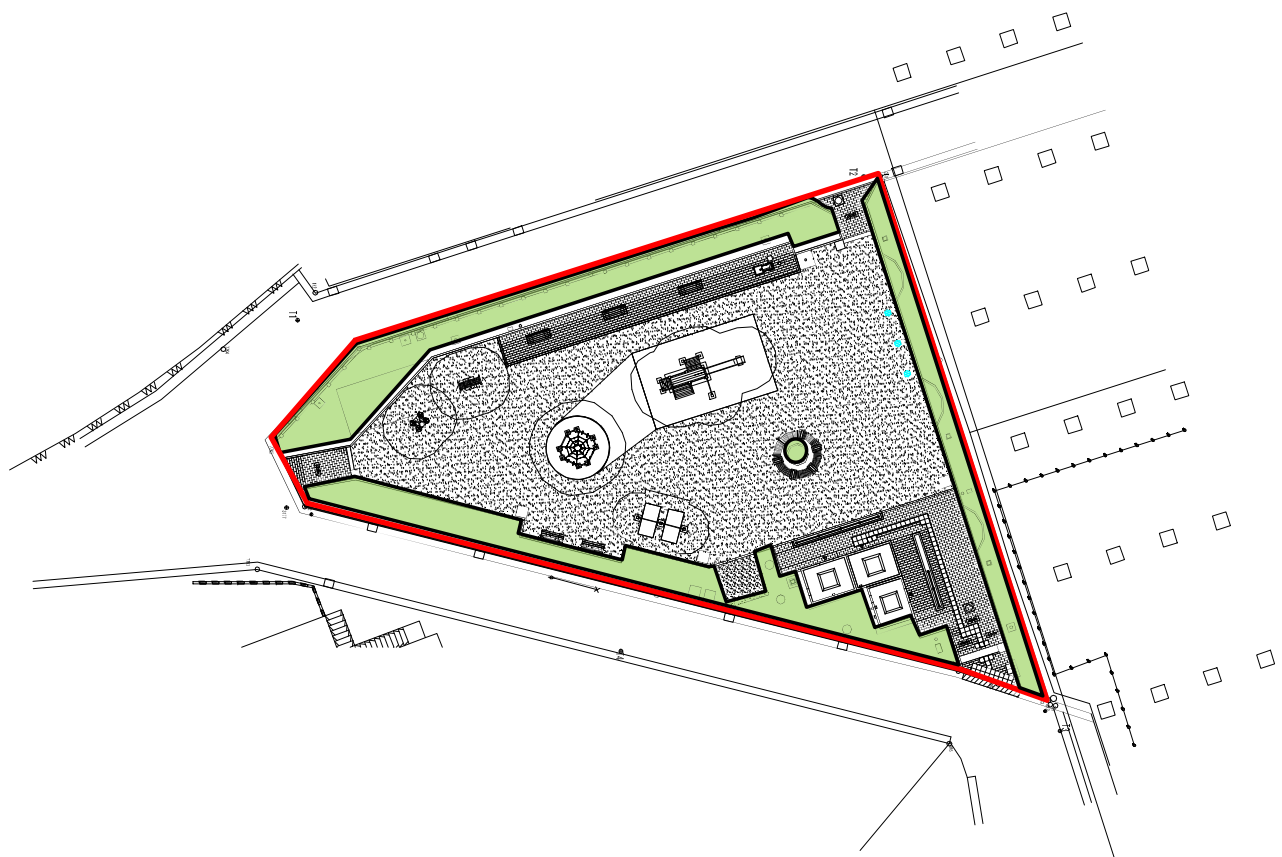


箕児童遊園

管理区域平面図

: 管理区域
 : 植栽地

管理面積: 1111.81 m²



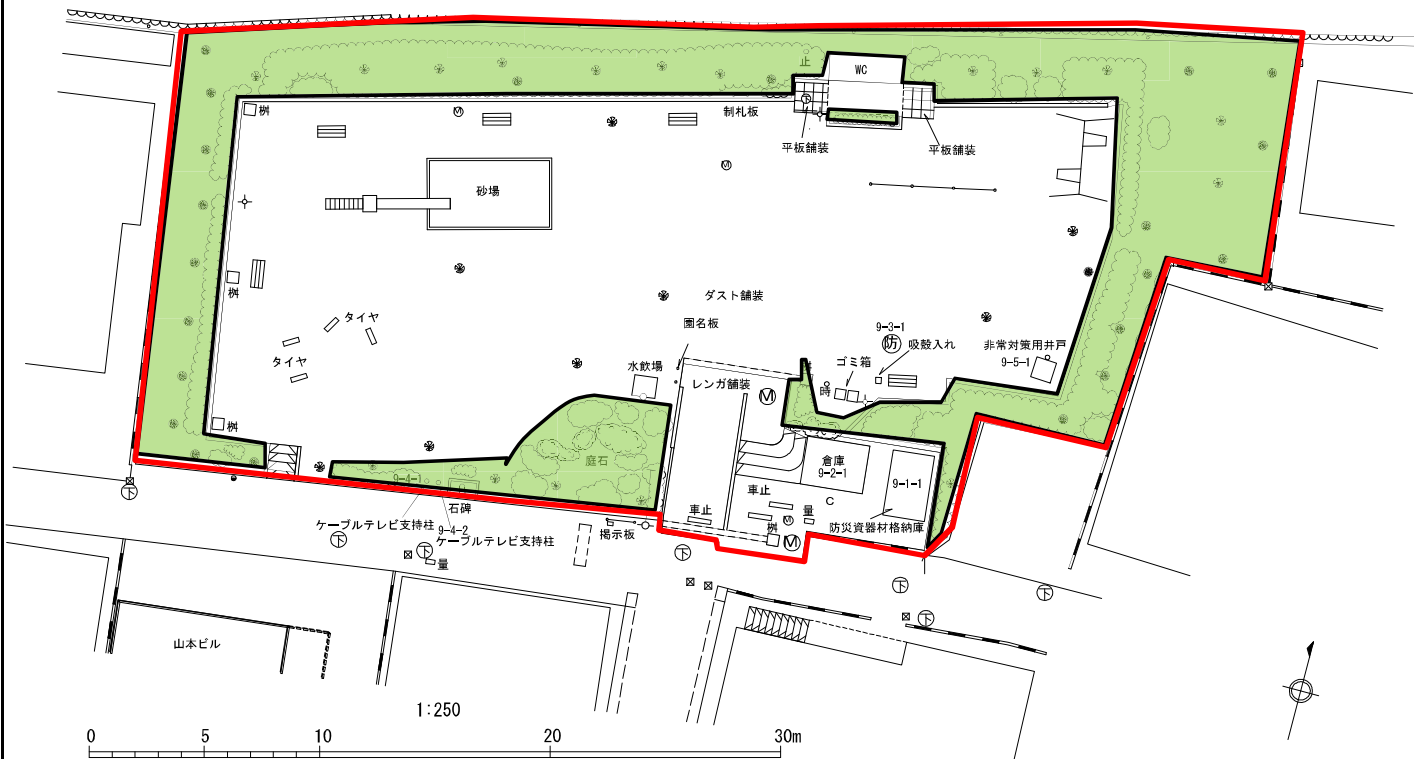
主な園内施設	
施設名	数量
園路・広場	568 m ²
高木(H=3m以上)	15 本
花壇	7.2 m ²
遊具 (ブランコ、鉄棒、木製遊具、スプリング遊具)	5 基

西麻布二丁目児童遊園 管理区域平面図

: 管理区域
 : 植栽地

管理面積: 914.61m²

主な園内施設		
施設名	数量	
園路・広場	640 m ²	
高木(H=3m以上)	12 本	
遊具 (ブランコ、鉄棒、木製遊具、スプリング遊具)	5 基	
便所	大便器	2 基
	小便器	1 基
	床面積	6.1 m ²



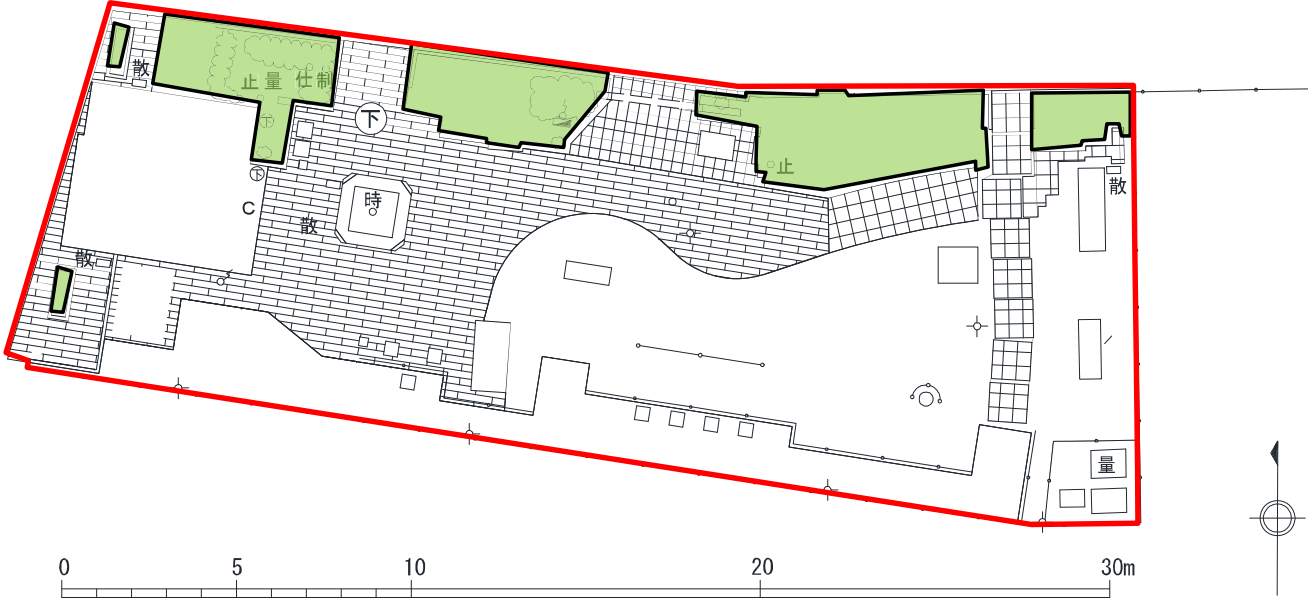
中ノ橋児童遊園

管理区域平面図

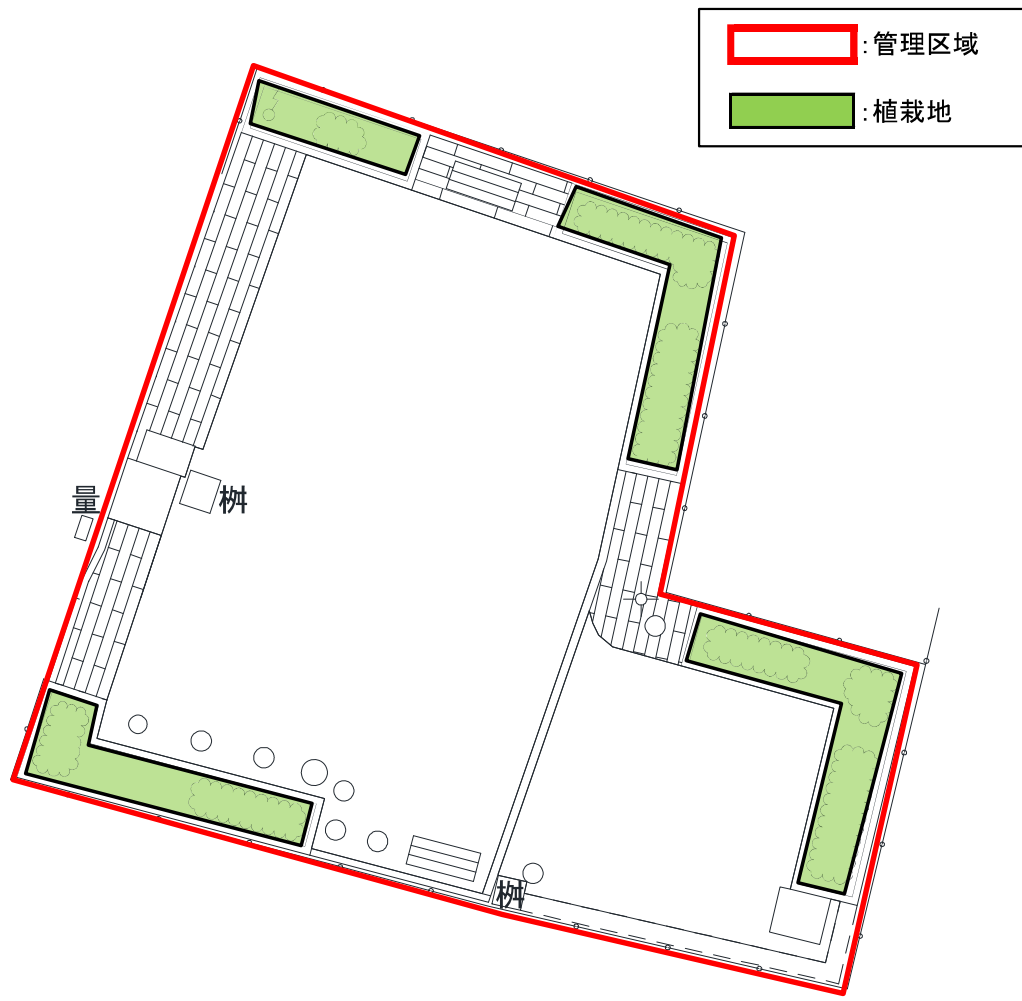
: 管理区域
 : 植栽地

管理面積: 376.12 m²

主な園内施設	
施設名	数量
園路・広場	223 m ²
高木(H=3m以上)	12 本
遊具 (ブランコ、鉄棒、木製遊具、スプリング遊具)	3 基



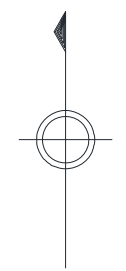
飯倉雁木坂児童遊園 管理区域平面図



:管理区域
 :植栽地



管理面積: 172.36 m²

主な園内施設	
施設名	数量
園路・広場	110.0m ²



東麻布児童遊園

管理区域平面図

 : 管理区域
 : 植栽地

管理面積: 882.23 m²

主な園内施設	
施設名	数量
園路・広場	222 m ²
高木(H=3m以上)	12 本

