

Story & 港区とのつながり

美少女戦士セーラームーン  
Pretty Guardian Sailor Moon

月野うさぎは、ちょっとドジで泣き虫な、ごく普通の女の子。そんなうさぎの運命は、額に三日月マークがあり、人間の言葉を話す黒猫・ルナと出会ったことで大きく動き出します。幻の銀水晶を探し出し、月のプリンセスを守ることが使命だと知ったうさぎは、仲間のセーラー戦士たちとともに、過酷な戦いへと導かれていくのです。

平穏な日常と戦いの日々を行き来する物語の舞台となっているのが、港区です。たとえば、大使館が立ち並ぶ国際的な雰

囲気と、老舗から新たな店舗までが集う商店街のあふれる活気が感じられる麻布十番の街並み。この付近は、うさぎと仲間たちがゲームセンターに立ち寄りたり、待ち合わせをしたり、日常生活を送るシーンにたびたび登場しています。

ほかに、港区のシンボルである東京タワーや、都心の癒しスポットとして知られる芝公園など、区内のスポットがあらゆるシーンに姿を見せ、作品世界に入り込んだかのような感覚を味わえる場所となっています。



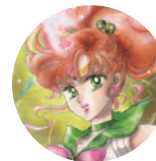
Character

セーラームーン  
(月野うさぎ)



愛と正義の星 月を守護に持つ神祕の戦士。前世は月の王国シルバー・ミレニアムの女王プリンセス・セレニティ。プリンセスとして守られるだけでなく、自ら敵に立ち向かう。変身前は、ちょっとドジで泣き虫だが、心惹きつける包容力と慈愛に満ち溢れている。

セーラージュピター  
(木野まこと)



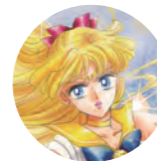
雷の星 木星を守護に持つ保護の戦士。セーラー戦士屈指の攻撃力を活かし、率先して最前線の突破口を開く。変身前は、パワーと運動神経に長ける一方、料理や園芸も大好きな一面も。

セーラーマーキュリー  
(水野亜美)



水の星 水星を守護に持つ知の戦士。セーラー戦士たちのブレインとして、冷静に戦況を分析しながらチームを勝利へと導く。変身前は、IQ300ともウワサされる天才少女。

セーラーヴィーナス  
(愛野美奈子)



美の星 金星を守護に持つ愛の戦士。うさぎたちが戦士として目覚める前からセーラーVとして密かに活躍し、当初は敵の目を欺くため月のプリンセスを装っていた。変身前は、ちょっぴりミスター、アイドルになるのが夢。

セーラーマーズ  
(火野レイ)



火の星 火星を守護に持つ戦いの戦士。普段は神秘的なムードを漂わせる物静かなお嬢さまだが、いざというときは誰よりも強い意志をもってチームを牽引。変身前は、火川神社の巫女を務める霊感少女。

タキシード仮面  
(地場衛)



タキシード仮面として、セーラームーンのピンチを救う。うさぎの運命の恋人であり、前世は地球国の王子プリンス・エンディミオン。

美少女戦士セーラームーン  
Pretty Guardian Sailor Moon

in 港区

デザインマンホール

全国初！「美少女戦士セーラームーン」のデザインマンホールが作品ゆかりの地である港区内5か所に誕生。ぜひ見に来てね！



セーラー5戦士 (青)



うさぎ&亜美&レイ&まこと&美奈子



セーラームーン&タキシード仮面



セーラー5戦士 (新緑)



セーラー5戦士 (檸檬色)

公共交通を使って港区を巡ろう！

港区自転車シェアリング

自転車シェアリングとは、地域内のどのサイクルポート※からでも、自転車を貸出・返却ができる自転車共有サービスで、ポートにある自転車を借りたときに借りて、行きたい場所のポートで返すことができます。自転車は、電動アシスト付自転車、坂道も楽に移動することができます。

※サイクルポート(ポート)とは、民有地や歩道等に設置された、自転車の貸出・返却を行う無人の駐輪施設のことです。

利用方法

自転車シェアリングを利用するには、会員登録または1日パスの購入が必要です。



会員登録の方法や1日パスの購入、ポートマップ等の詳細はこちら▶

お問い合わせ

ドコモ・バイクシェアお客様サポートセンター  
☎0570-783-677(有料)  
交通ルールを守り、安全な走行をしましょう  
※自転車シェアリングをご利用の方もヘルメットを着用し、安全運転に努めましょう。

港区コミュニティバス「ちいばす」

港区コミュニティバス「ちいばす」は、ヒトにも環境にも優しい、どなたでも気軽に利用できるバスです。六本木ヒルズと田町駅を拠点に、区内の各地区を全8ルートで運行しています。

1乗車100円 ※未就学児は無料



ルートの詳細はこちら▶



記念品(紙製コースター)・マンホールカードの配布について ※1人につき各1部



配布場所

港区観光インフォメーションセンター(札の辻スクエア)  
【所在地】港区芝5-36-4 札の辻スクエア1階  
【営業時間】9:00~17:00 年中無休(建物全体の休館日を除く)  
※記念品は、アンケートにご回答いただいた方に無償でお渡しします。在庫に限りがありますので、あらかじめご了承ください。  
※マンホールカードは、令和6(2024)年4月下旬より配布開始予定です。在庫状況等は、港区ホームページをご確認ください。



港区ホームページ



札の辻スクエア

# 美少女戦士セーラームーン × 港区 Minato City

## デザインマンホールMap

聖地巡礼

港区内5か所に、セーラームーン&タキシード仮面のデザインをはじめ、セーラー4戦士のイメージカラーを背景に使ったデザインマンホールを設置しました。5種類のデザインを見つけながら、作品の舞台となった地を巡る「聖地巡礼」を楽しもう！

**★セーラームーン&タキシード仮面**  
 所在地：麻布十番商店街入口  
 [麻布十番2-1先]

月野うさぎ(セーラームーン)と地場衛(タキシード仮面)が運命の再会を果たした場所。うさぎと仲間たちが暮らしていることから、作品に登場しているお店や、作者の武内直子先生が当時通っていたお店など、聖地巡礼スポットがたくさんあります。

マンホールがあるのは  
 小学部・幼稚園前だよ！

**★うさぎ&亜美&レイ&まこと&美奈子**  
 所在地：東洋英和女学院小学部・幼稚園前  
 [六本木5-6-14先]

東洋英和女学院中学部は、火川神社の宮司の孫娘で、巫女も務めている火野レイ(セーラーマーズ)の通っていた「T・A女学院」のモデルになったと言われている学校です。マンホールは、セーラーマーズのイメージカラーである「赤」を背景としています。

**★セーラー5戦士(新緑)**  
 所在地：東京タワー付近(芝給水所前)  
 [芝公園3-6-7先]

港区のランドマークである東京タワーも、たびたび作品に姿を見せています。うさぎの前世が月のプリンセスと判明し幻の銀水晶が出現した場所であり、時には決戦の場となることも。マンホールは、セーラージュビターのイメージカラー「緑」を背景としています。

**★セーラー5戦士(青)**  
 所在地：芝公園付近(みなと図書館前)  
 [芝公園3-2-25先]

月のプリンセスを守るセーラー4戦士たちのリーダーである愛野美奈子(セーラーヴィーナス)が通う芝公園中学は、芝公園付近にあると設定されています。マンホールは、セーラーマーキュリーのイメージカラー「青」を背景としています。

**★セーラー5戦士(檸檬色)**  
 所在地：慶応仲通り商店街入口  
 [芝5-20先]

作者の武内直子先生が「美少女戦士セーラームーン」の前から連載していた「コードネームはセーラーV」の主人公でもある愛野美奈子(セーラーヴィーナス)が登場していた場所。マンホールは、セーラーヴィーナスのイメージカラー「黄色」を背景としています。



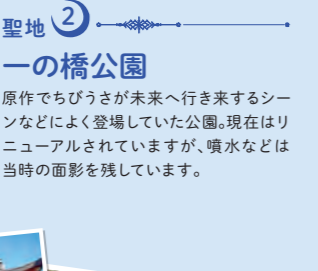
### セーラームーン 麻布十番ゆかりの地MAP

**聖地 ①**  
**マクドナルド 麻布十番店**  
 麻布十番商店街の入口付近にあるこの場所は、うさぎたちが遊ぶ「ゲームセンタークラウン」として作中に登場します。モデルになったのは、マクドナルドができる前にあったパチンコ店「クラウン」です。



令和5(2023)年にリニューアルオープン！

**聖地 ②**  
**一の橋公園**  
 原作でちびうさが未来へ行き来するシーンなどによく登場していた公園。現在はリニューアルされていますが、噴水などは当時の面影を残しています。

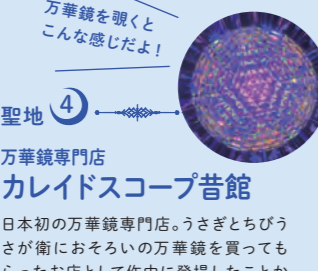


**聖地 ③**  
**麻布水川神社**  
 麻布十番商店街から元麻布方面に進むと見えてくるのが、勝負運や厄除開運にご利益があるといわれる「麻布水川神社」。レイが巫女を務める「火川神社」のモデルとなっています。



万華鏡を覗くとこんな感じだよ！

**聖地 ④**  
**万華鏡専門店 カレイドスコープ昔館**  
 日本初の万華鏡専門店。うさぎとちびうさが衛におそろいの万華鏡を買ってもらったお店として作中に登場したことから、国内外からファンが訪れるスポットとなっています。



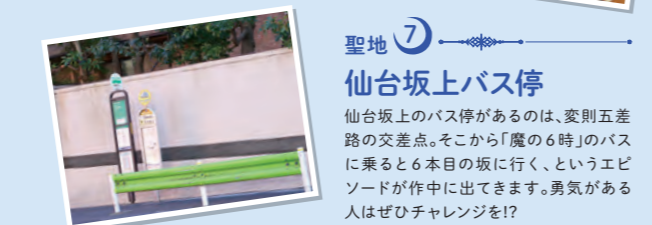
**聖地 ⑤**  
**浪花家総本店**  
 武内直子先生がよく通っていたという、創業明治42(1909)年の老舗たい焼き店。伝統的製法を守り、北海道十勝産の小豆を使って作られた出来立てのたい焼きは、聖地巡礼のお供にぴったりです。



**聖地 ⑥**  
**平野屋紙文具店**  
 うさぎたちの地元・十番商店街のモデルの麻布十番商店街。その一角にある平野屋紙文具店は、昭和4(1929)年創業の歴史ある文房具店です。武内直子先生が連載中に利用していました。



**聖地 ⑦**  
**仙台坂上バス停**  
 仙台坂上のバス停があるのは、変則五差路の交差点。そこから「魔の6時」のバスに乗ると6本目の坂に行く、というエピソードが作中に出てきます。勇気がある人はぜひチャレンジを！



●ちいばすバス停 ※区内商店会は、ゆかりのスポットに関連する商店会のみ掲載しています。