

港区様

統合道路情報管理システムの再構築に係る  
システム開発業務委託

プロポーザル資料

# 本日の内容

弊社のご紹介

現行システムのご紹介

費用低減案のご説明

システム改修の内容・費用

スケジュール管理

作業体制

まとめ



# 弊社のご紹介

## ■ 沿革

1950 千代田区富士見町3にて測量事業を開始

1970 渋谷区の現在地に社屋を新築し移転

1999 地理情報サービス事業部門設置

2004～ 『統合道路情報システム』(IRIS)の営業展開開始

2005.6 ~ 2019.1 渋谷区にて運用

2009.4～ 港区にて運用中

2006 新設分割により測量事業に関する権利義務を承継

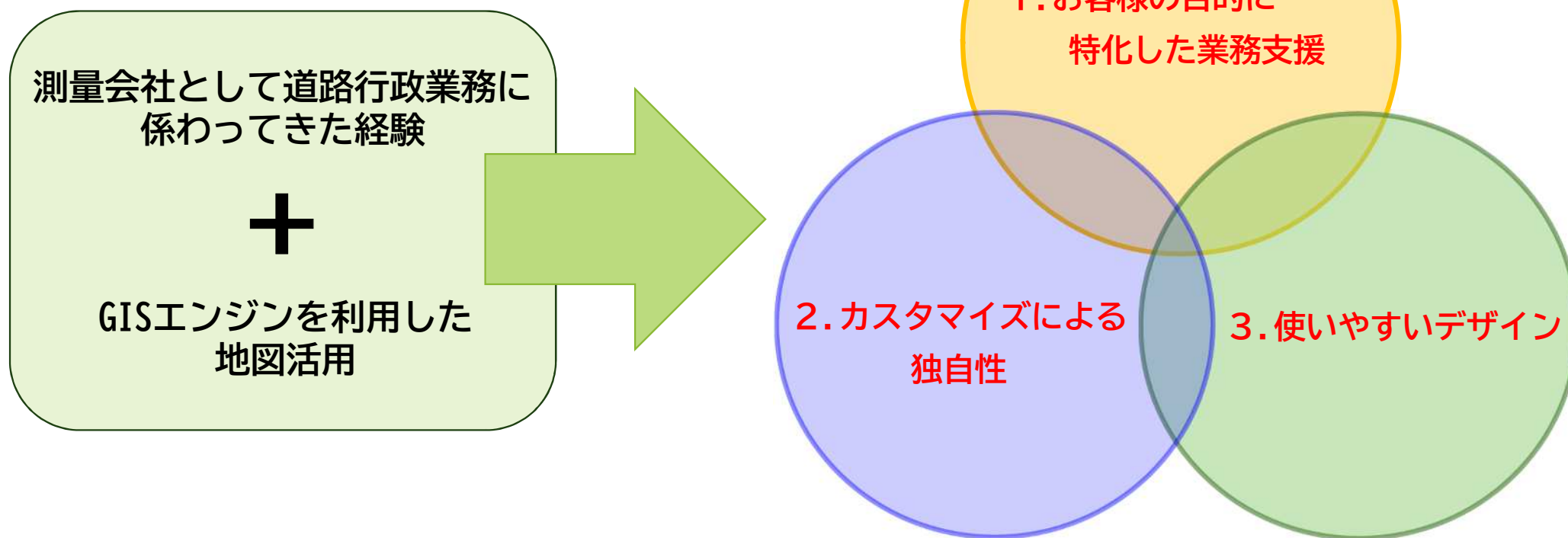
2012 以下の営業所を開設

～2017

2012.3 千葉南営業所、 2016.1 福島営業所

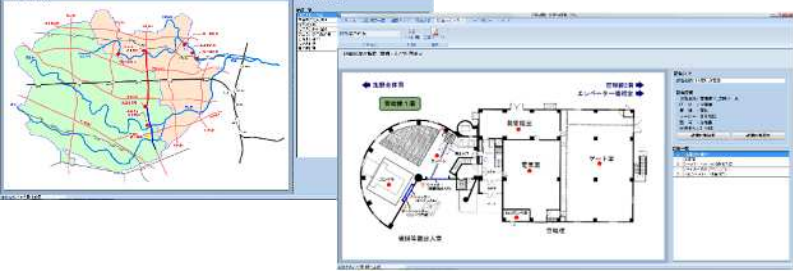
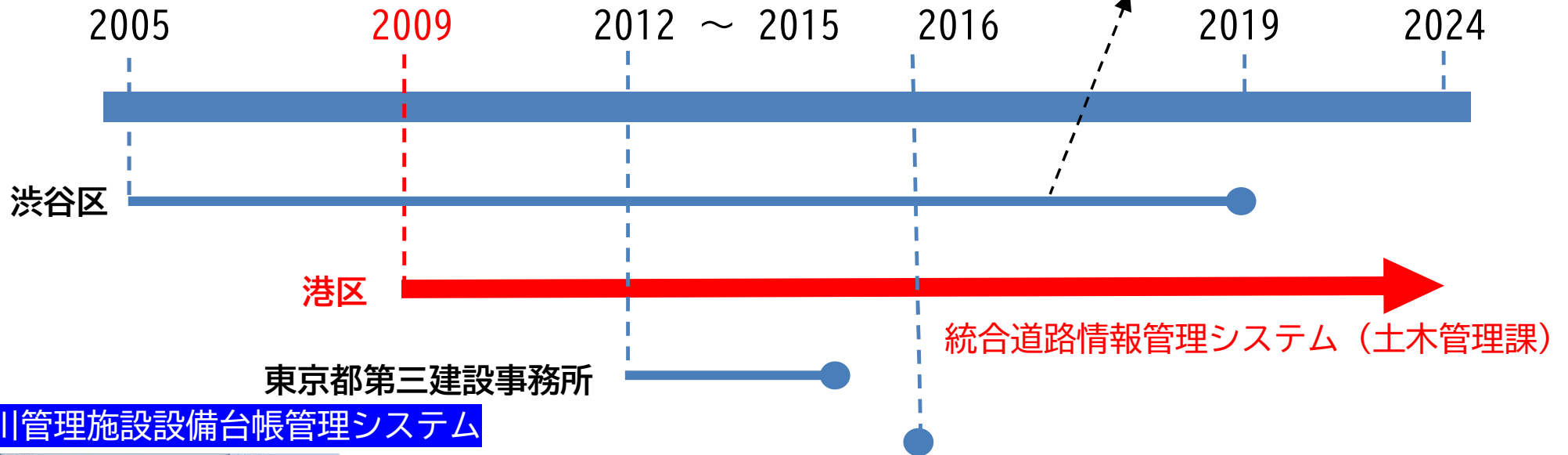
2017.1 港営業所

## ■ システム開発のコンセプト



## ■ システム開発実績

道路情報窓口閲覧システム（道路管理課）  
 都市計画及び都市計画道路情報閲覧システム（都市計画課）  
 浸水実績情報閲覧システム（道路管理課）  
 道路占用物・屋外広告物等管理システム（道路管理課）  
 譲与関連道路管理システム（道路管理課）





# 現行システムのご紹介

## ■システム構成

窓口に設置

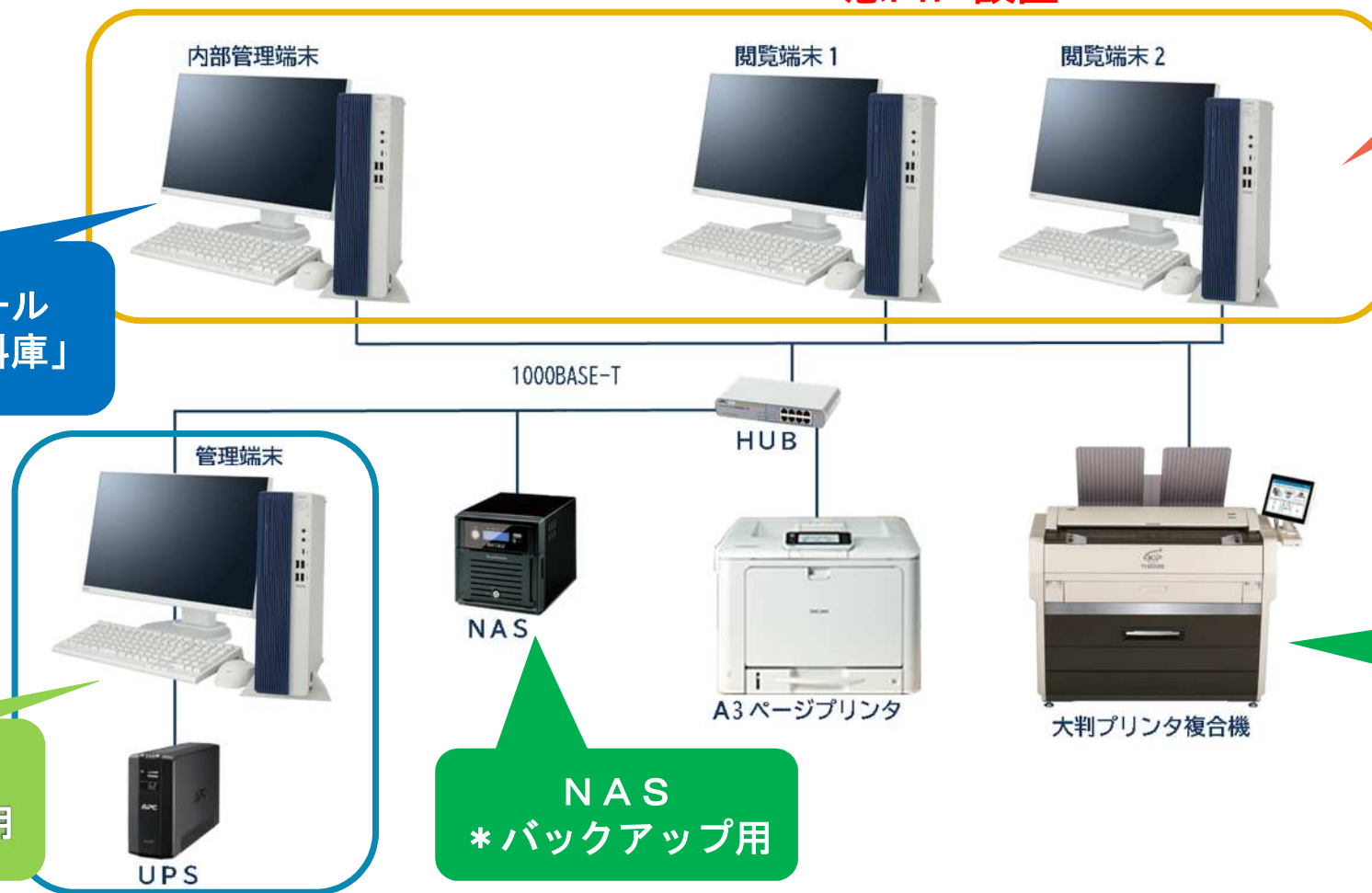
閲覧ツール  
\* 窓口業務用

内部管理ツール  
\* 職員用「資料庫」

管理ツール  
\* データ更新用

NAS  
\* バックアップ用

印刷機  
\* 大判用、A3用





## ■ 検索画面

\* 閲覧ツールの表示画面例をご紹介します

住所検索

町名の選択 (住所検索) TOHO  
町名をタッチして下さい。  
赤坂 麻布十番 麻布台 麻布永坂町  
麻布区穴町 愛宕 海岸 北青山  
港南 芝 芝浦 芝公園  
芝大門 白金 白金台 新橋  
高輪 台場 虎ノ門 西麻布  
西麻布東 赤坂駅 赤坂南 赤坂西  
三軒茶屋 南青山 南麻布 三軒茶屋  
三軒茶屋  
地図を使用して検索する場合は、こちら⇒ 地図検索

丁目の選択 (住所検索) TOHO  
丁目をタッチして下さい。 検索  
港区 白金  
1丁目 6丁目  
2丁目 7丁目  
3丁目 8丁目  
4丁目 9丁目  
5丁目

番の入力 (住所検索) TOHO  
番を入力して下さい。 検索  
港区 白金 3丁目  
番  
1 2 3  
4 5 6  
7 8 9  
0 AC  
入力エラーメッセージが表示されます。

地図検索

町名の選択 TOHO  
町名をタッチして下さい。 検索  
地図

丁目の選択 TOHO  
丁目をタッチして下さい。 検索  
港区 白金  
地図

## ■住宅地図表示画面

\*住所／地番／地図を利用した検索により、位置の住宅地図が表示されます



この画面にて表示させたい  
索引図を選択します

- ・道路台帳平面図
- ・境界・区域図
- ・路線番号
- ・公共基準点

## 索引図画面

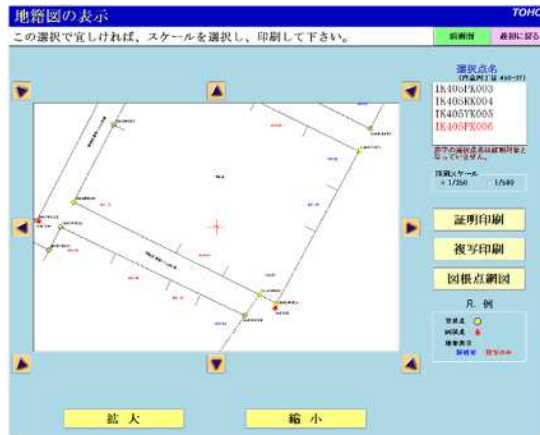
### 道路台帳平面図



### 境界確定



### 地籍図



### 公共基準点





# 費用低減案のご説明

目的は再構築から「改修」へ・・・

## 費用低減案のご説明「再構築 → 改修」

### ■現システムをベースとした「改修」をご提案いたします

弊社が過去に実施してきた「改修」作業とすることで、以下の効果が期待できます。

1. 費用の低減
2. 作業工期の短縮

### ■改修作業の内容

- ・各ツールの改修
- ・スケジュール管理表の作成
- ・追加機能に関する仕様作成
- ・操作マニュアルの更新
- ・導入支援
- ・打ち合わせ協議

- \*本プロジェクトは、スケジュール管理を中心に進めます
- \*各ツールのテスト作業は、改修を前提として項目数を削減いたします
- \*ドキュメントの作成は、操作マニュアルの更新以外は割愛させていただきます
- \*操作研修は、初期導入時以外に実施のご要望がなかったため、今回も実施いたしません



# システム改修の内容・費用

# システム改修の内容（作業の内訳①）

## ■ 今回の改修目的

### 1. Windows11への完全対応

- ・ GISエンジン／.NetFramework／開発環境を最新に移行することで、今後5年間のシステムの安定性を確保する

### 2. 機能追加

- ・ 占用物件状況図索引の追加
- ・ 占用物件状況図データ作成

# システム改修のご提案（作業の内訳②）

## ■ Windows11へ対応するための変更内容

### ① 開発環境

- ・ Microsoft社製 VisualStudio2017 から VisualStudio2022へ更新
- ・ MESCIUS社製 ComponentOne2018 から ComponentOne2023へ更新
- ・ 32bitアプリ から 64bitアプリへ変更

### ② ベース .NetFramework

.NetFramework4.6 から .NetFramework4.81へ更新

### ③ GISエンジン

インフォマティクス社製 SIS8.0 から SIS9.1へ変更



# システム改修の費用①

## ■ Windows11への完全対応した費用

\*一次審査でご提示した費用との比較

項 目		再構築費用	改修費用	備 考
I	機器等導入経費（一般需用費・備品購入費）			
	4 ライセンス費用	950,000	950,000	
I	機器等導入経費 計	950,000	950,000	変更なし
II	作業的経費（委託料・役務費）			
	1 導入初期作業費			
	(1) 環境構築			
	①システム設計	1,600,000	0	
	②システム構築	4,900,000	2,800,000	
	③テスト/検証	2,100,000	680,000	
	(2) マニュアル、 研修費用			
	①操作研修	370,000	50,000	※操作マニュアル作成費のみ計上
	②管理者向け運用研修	180,000		
	③テスト/検証	210,000		
	(3) データ移行費用	290,000	0	
II	1 導入初期作業費 計	9,650,000	3,530,000	-6,120,000

# システム改修費用②

## ■ 機能追加の費用

・ 占用物件状況図索引の追加

項 目		改修費用	備 考
I	機器等導入経費（一般需用費・備品購入費）		
	4 ライセンス費用	0	
I	機器等導入経費 計	0	
II	作業的経費（委託料・役務費）		
	1 導入初期作業費		
	(1) 環境構築		
	①システム設計	0	
	②システム構築	990,000	※データ作成費を含む
	③テスト/検証	30,000	
	(2) マニュアル、 研修費用		
	①操作研修	350,000	※操作マニュアル作成費のみ計上
	②管理者向け運用研修		
	③テスト/検証		
	(3) データ移行費用	0	
II	1 導入初期作業費 計	1,370,000	



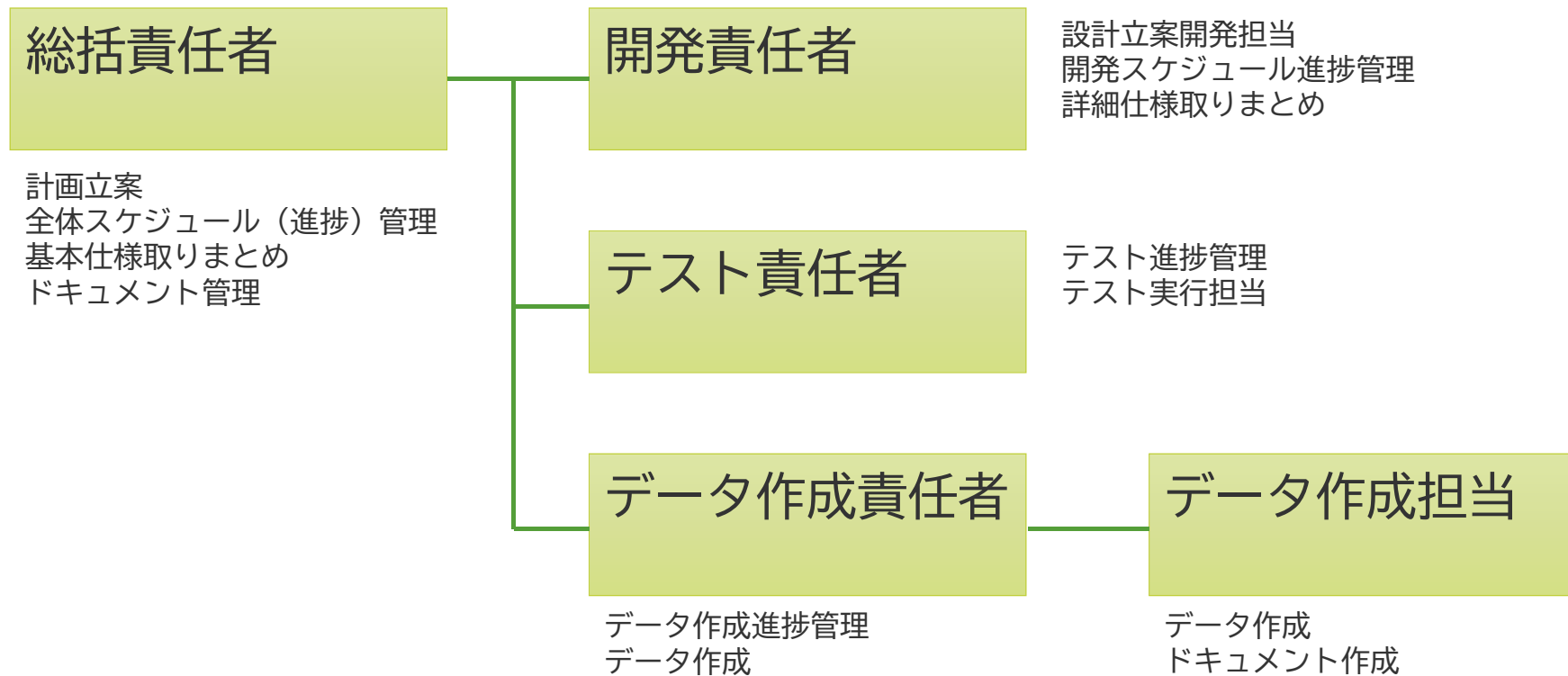
# スケジュール管理

スケジュール管理表

項目	R6.3	R6.4	R6.5	R6.6	R6.7	R6.8	R6.9	R6.10	R6.11	.....	R7.3
大日程	契約締結	仕様打合せ	テスト仕様確定			仮導入 (職員検証)		占有物GISデータ完	本運用開始	予備期間	
仕様設計	[Orange bar from R6.3 to R6.5]					占有物PDF入手					
開発		[Green bars for tools]									
閲覧ツール		[Green bar]									
内部閲覧ツール		[Green bar]									
管理ツール		[Green bar]									
道路幅員証明書発行ツール		[Green bar]									
テスト			[Pink bars]								
閲覧ツール			[Pink bar]								
内部閲覧ツール			[Pink bar]								
管理ツール			[Pink bar]								
道路幅員証明書発行ツール			[Pink bar]								
移行作業											
受入テスト対応											
占有物件データ作成											
PDFデータ変換											
GISデータ作成											
ドキュメント整備											
運用マニュアル											
社内進捗会議		[Dotted line]									
進捗会議(毎週月曜日開催)		[Dotted line]									



# 作業体制





# まとめ

## ■一次審査でご提示した費用との比較

項目	再構築費用	改修費用①②の合計
I 機器等導入経費（一般需用費・備品購入費）		
4 ライセンス費用	950,000	950,000
I 機器等導入経費 計	950,000	950,000
II 作業的経費（委託料・役務費）		
1 導入初期作業費		
（1）環境構築	8,600,000	4,500,000
（2）マニュアル、研修費用	760,000	400,000
（3）データ移行費用	290,000	0
II 1 導入初期作業費 計	9,650,000	4,900,000

**\* 差額 -4,750,000**

改修① Windows11への完全対応

改修② 占用物件状況図索引の機能追加

### ■改修作業の内容

- ・各ツールの改修
- ・スケジュール管理表の作成
- ・追加機能に関する仕様作成
- ・操作マニュアルの更新
- ・導入支援
- ・打ち合わせ協議

**\*ご清聴ありがとうございました。**