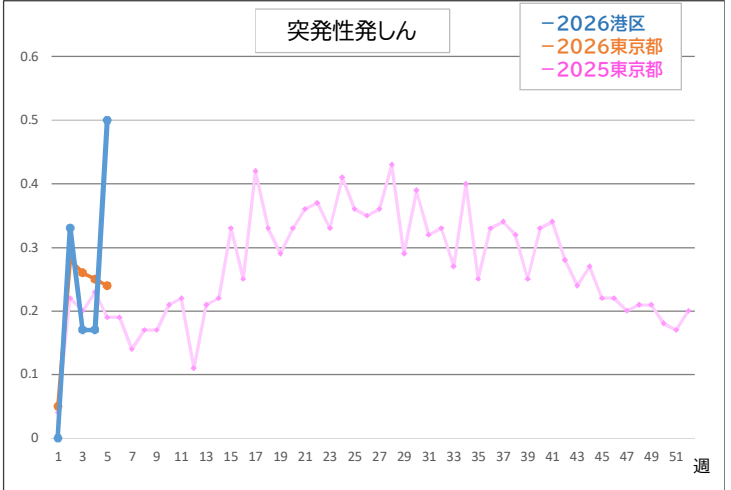
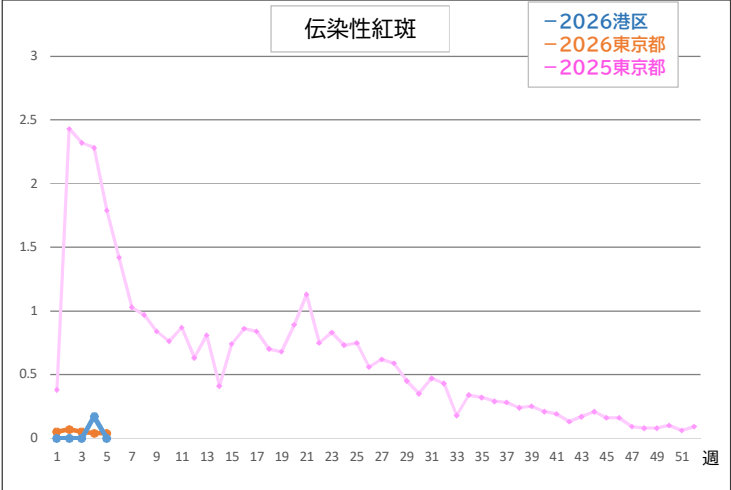
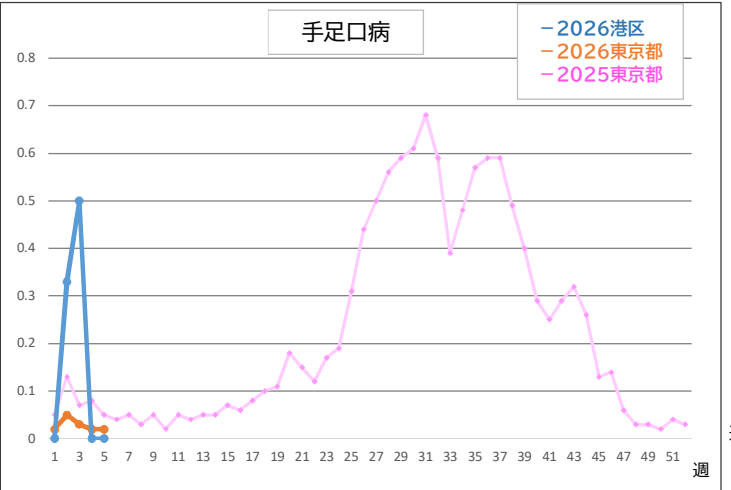
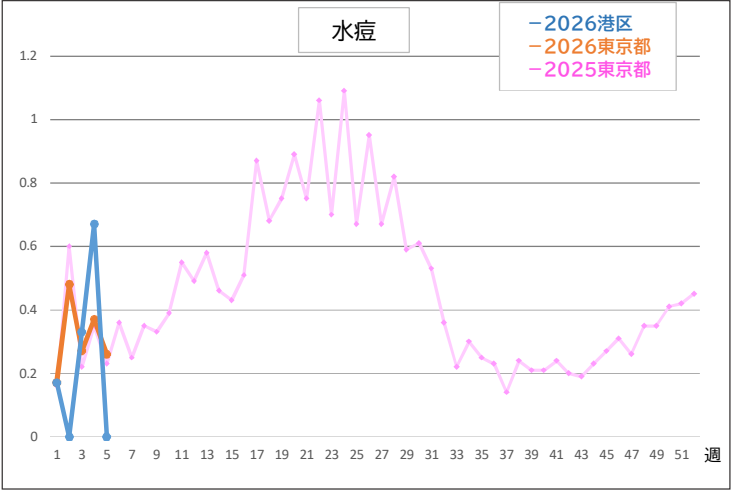
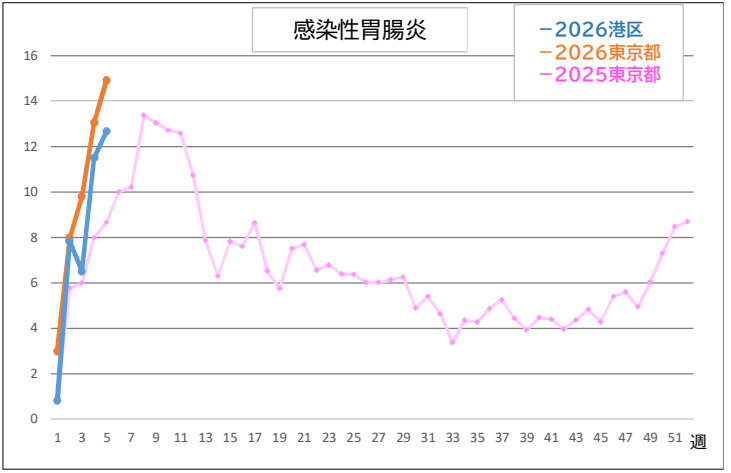
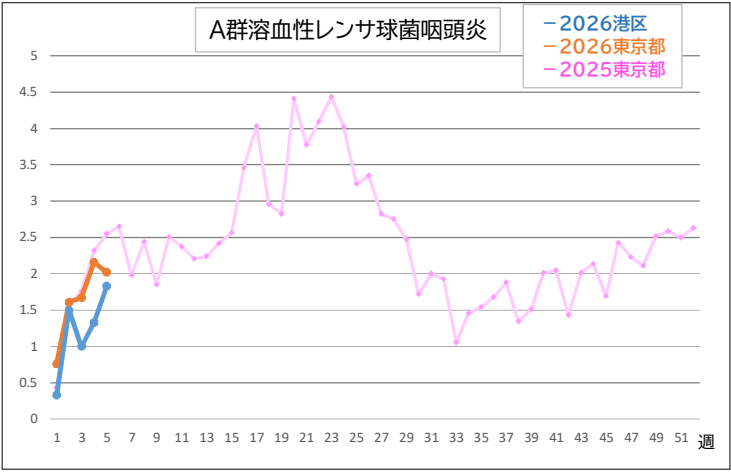
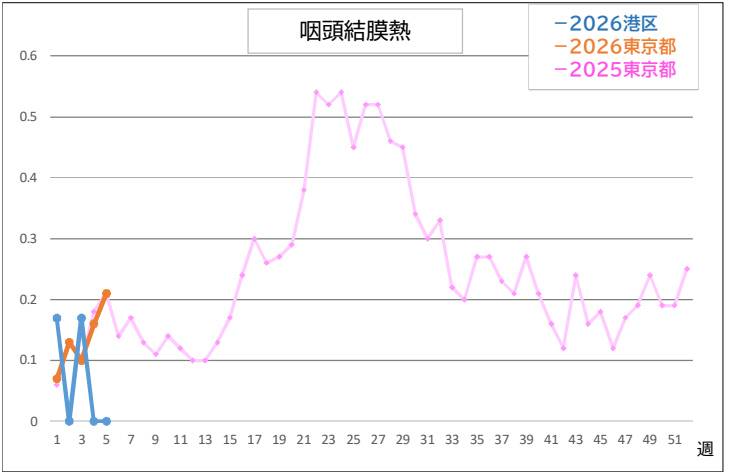
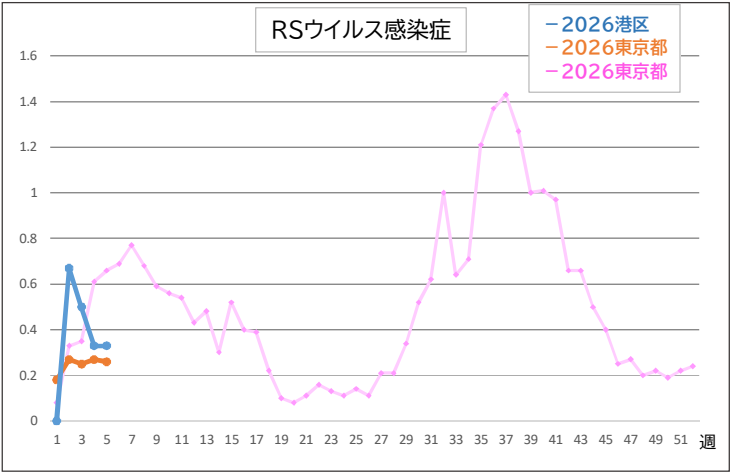
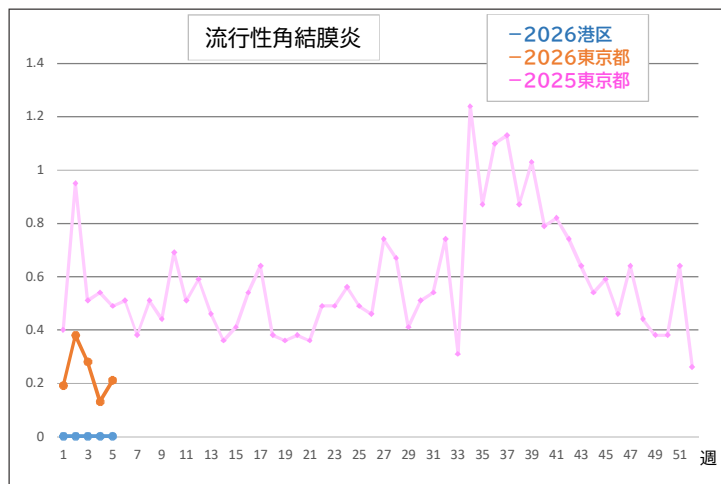
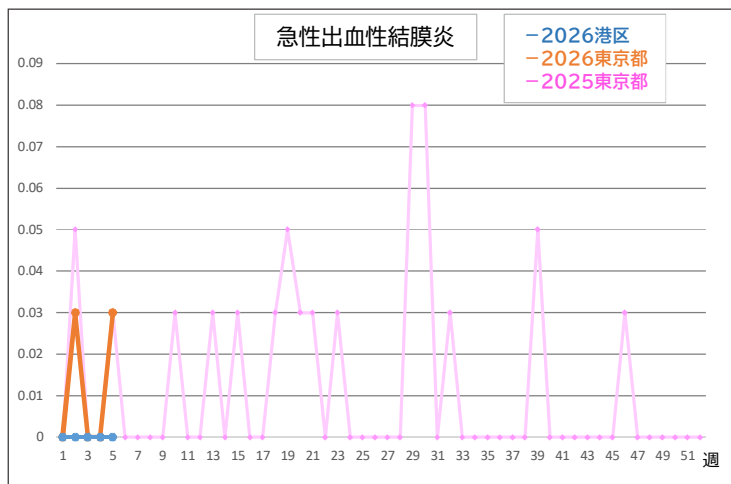
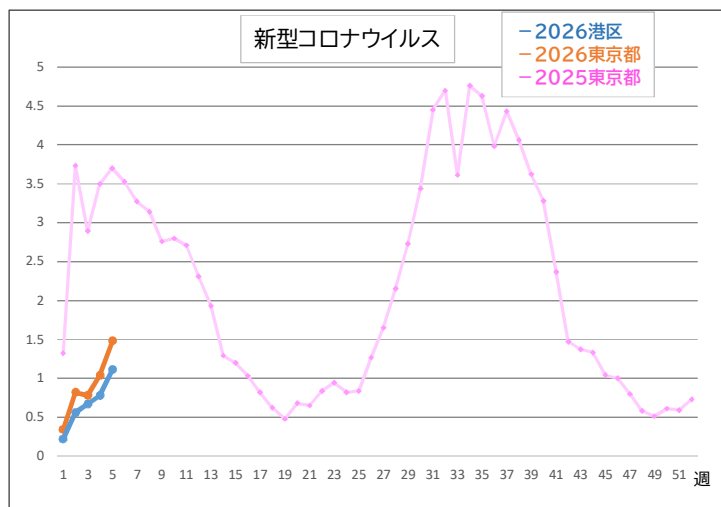
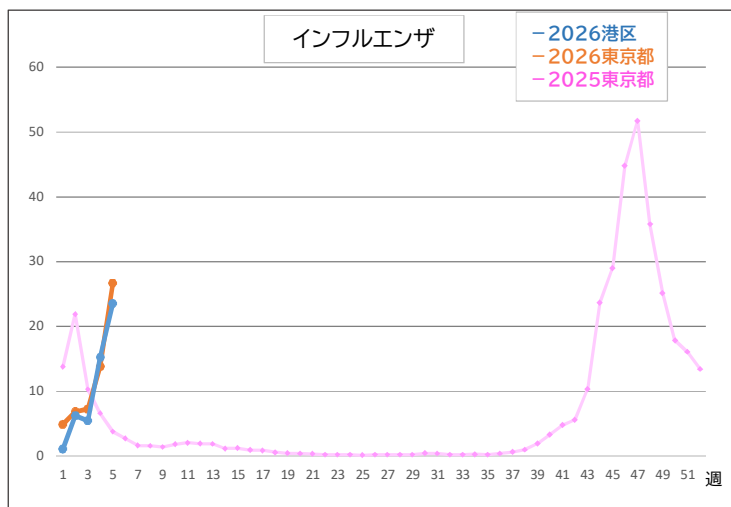
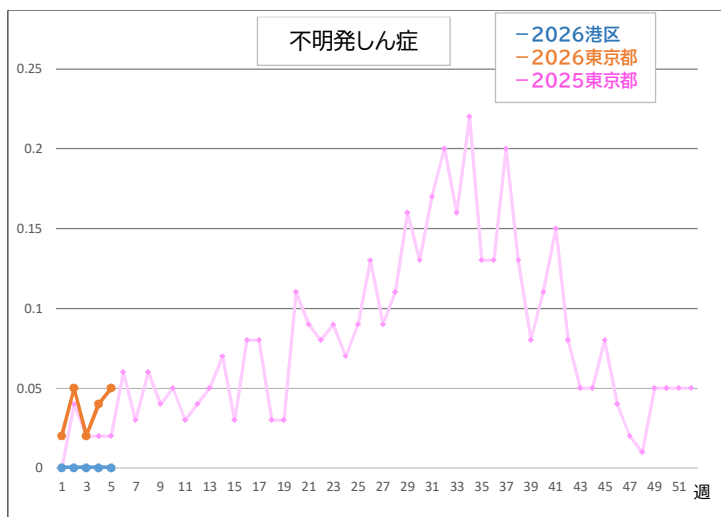
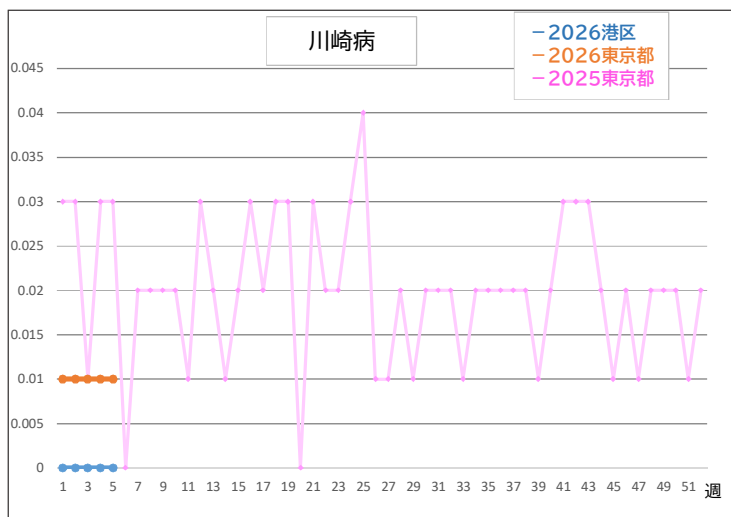
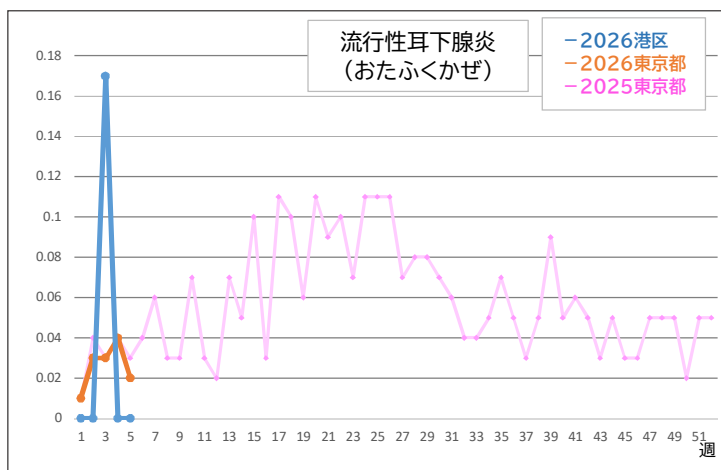
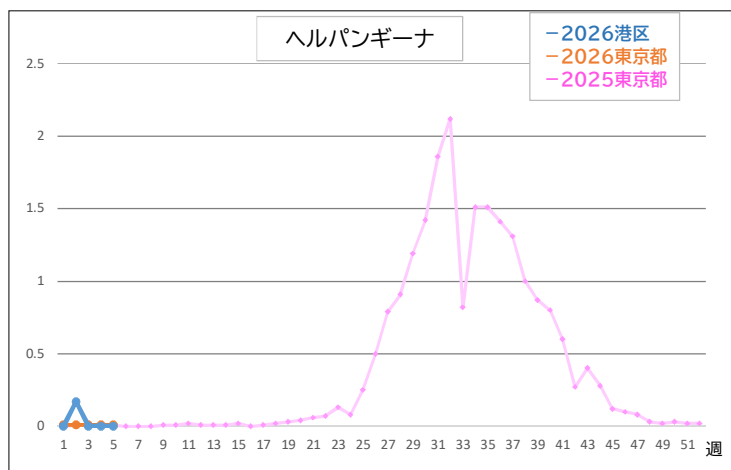
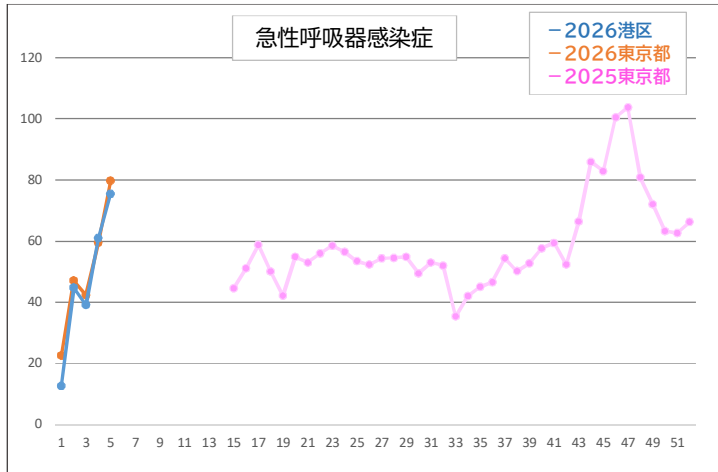


定点把握対象疾患 定点医療機関当たり報告数





急性呼吸器感染症／ARI 定点医療機関当たり報告数



急性呼吸器感染症(ARI)とは、一つの病名ではなく急性の上気道炎(鼻炎、副鼻腔炎、中耳炎、咽頭炎、喉頭炎)や下気道炎(気管支炎、細気管支炎、肺炎)を示す症候群の総称です。上気道炎症状や下気道炎症状を示す疾患(インフルエンザ、新型コロナウイルス感染症、RSウイルス感染症、咽頭結膜熱、A群溶血性レンサ球菌咽頭炎、ヘルパンギーナなど)が含まれます

※協力医療機関数は、小児科疾患6、インフルエンザ・新型コロナウイルス感染症9、眼科疾患0、急性呼吸器感染症9です。

定点把握対象疾患 報告数

週数	第1週	第2週	第3週	第4週	第5週	2026年累計
期間	2025年12月29日 - 2026年1月4日	2026年1月5日 - 2026年1月11日	2026年1月12日 - 2026年1月18日	2026年1月19日 - 2026年1月25日	2026年1月26日 - 2026年2月1日	
RSウイルス感染症	0	4	3	2	2	11
咽頭結膜熱	1	0	1	0	0	2
A群溶血性レンサ球菌咽頭炎	2	9	6	8	11	36
感染性胃腸炎	5	47	39	69	76	236
水痘	1	0	2	4	0	7
手足口病	0	2	3	0	0	5
伝染性紅斑	0	0	0	1	0	1
突発性発しん	0	2	1	1	3	7
ヘルパンギーナ	0	1	0	0	0	1
流行性耳下腺炎(おたふくかぜ)	0	0	1	0	0	1
川崎病	0	0	0	0	0	0
不明発しん症	0	0	0	0	0	0
インフルエンザ	10	56	49	137	212	464
新型コロナウイルス感染症／COVID-19	2	5	6	7	10	30
急性出血性結膜炎	0	0	0	0	0	0
流行性角結膜炎	0	0	0	0	0	0
急性呼吸器感染症／ARI	113	403	352	549	679	2096

～東京都全体で注目される定点把握対象疾患～

- ・4週に再度注意報基準を超えたインフルエンザの定点当たり報告数は、26.67と増加し、警報レベルにある保健所の管轄する人口割合が37.16%となり、都全体の30%を上回り、再度都の警報基準を超えました。
- ・感染性胃腸炎の定点当たり報告数は、14.91と前週を上回っています。

～港区で注目される定点把握対象疾患～

- ・インフルエンザの定点当たり報告数は、23.56で先週より増加しています。東京都全体として、警報レベル(30.00)にある保健所の管轄人口の割合が都全体の30%上回り、都の警報基準を超えました。
- ・感染性胃腸炎の定点当たり報告数は、12.67と先週を上回っています。
- ・手洗いと咳エチケット等、基本的な感染対策を心がけましょう。