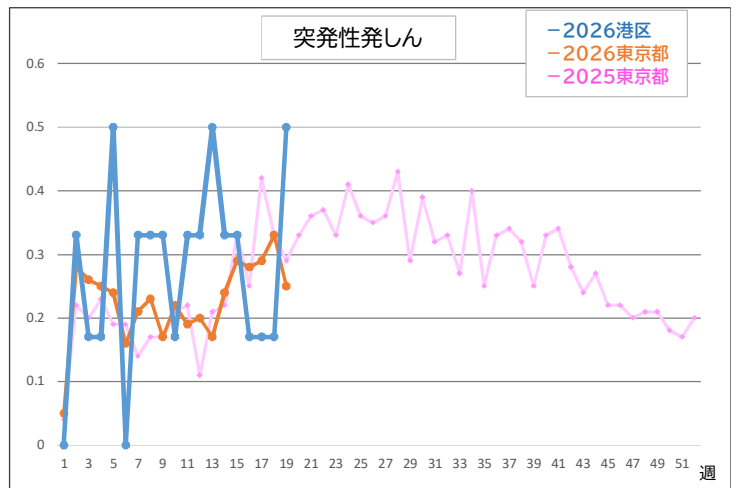
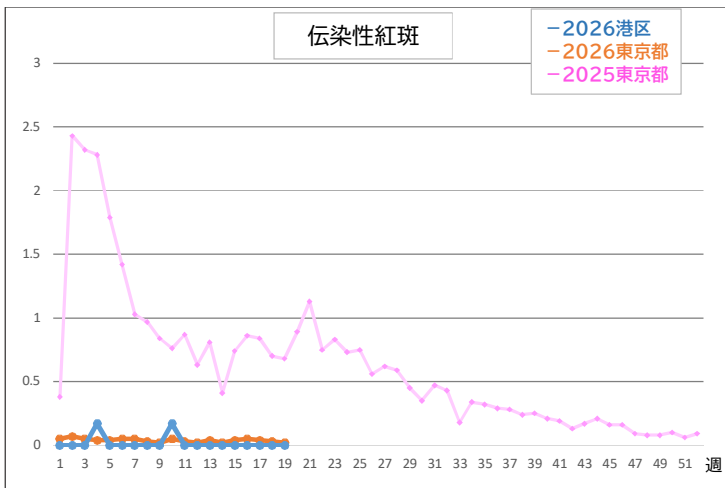
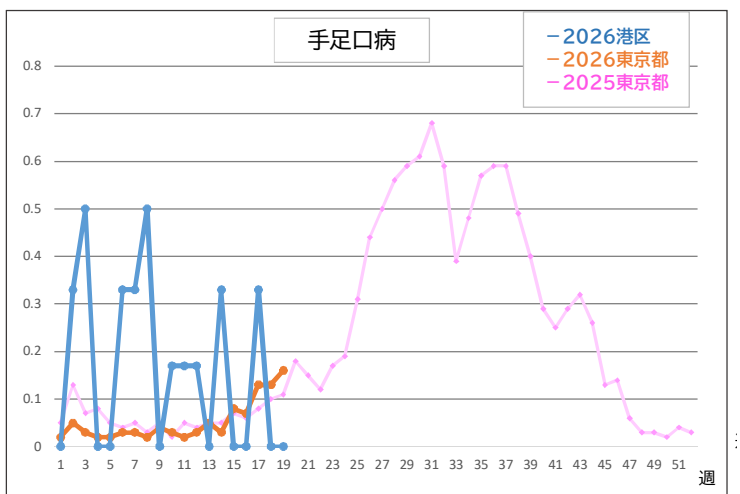
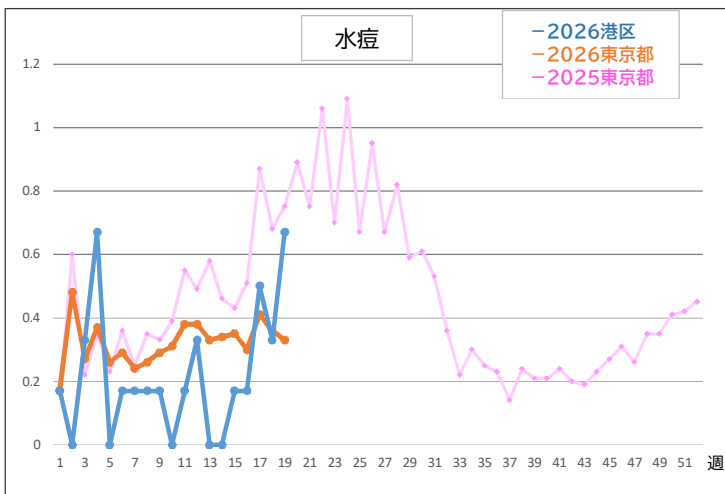
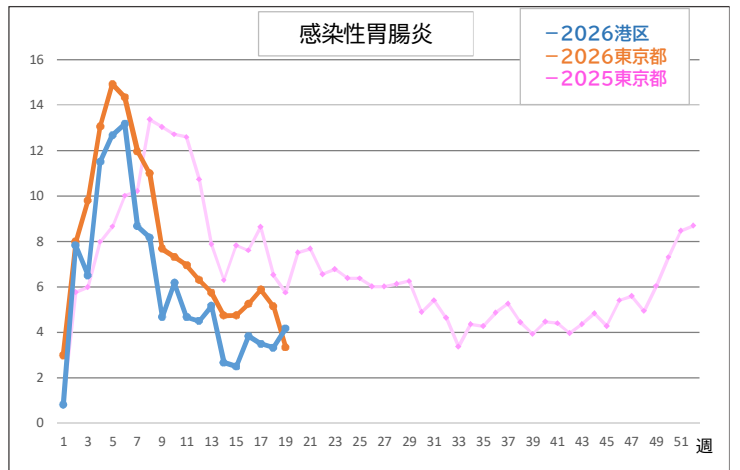
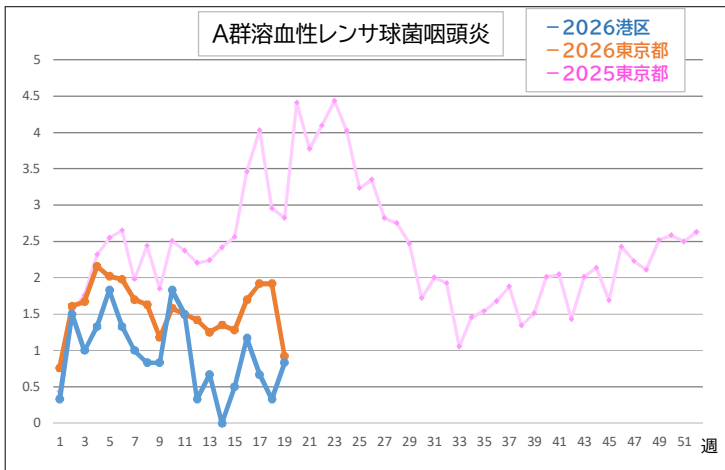
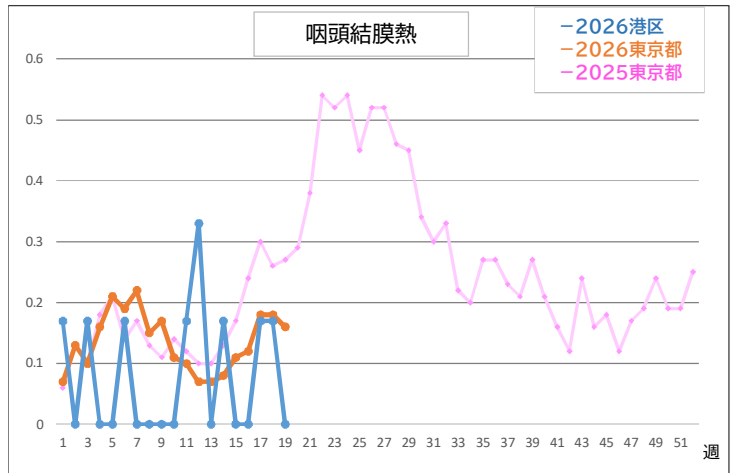
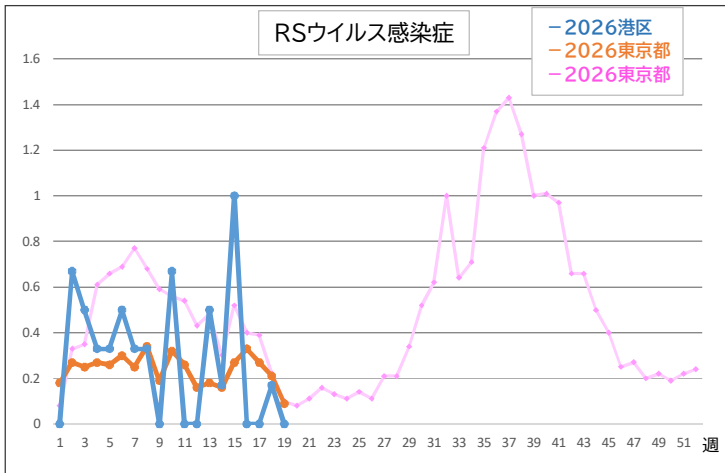
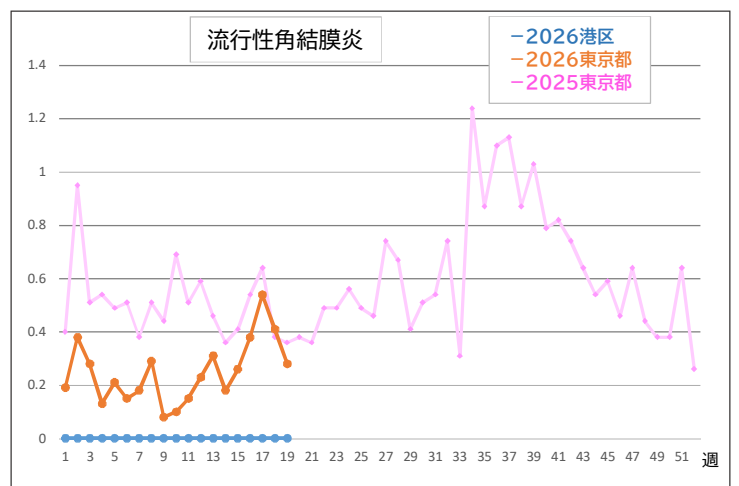
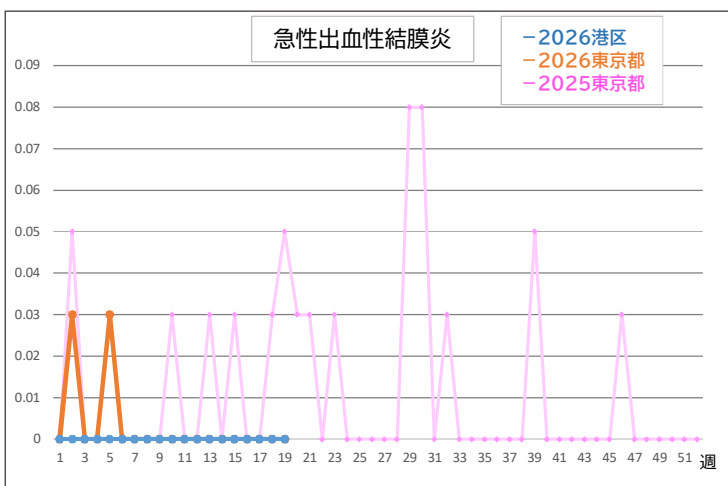
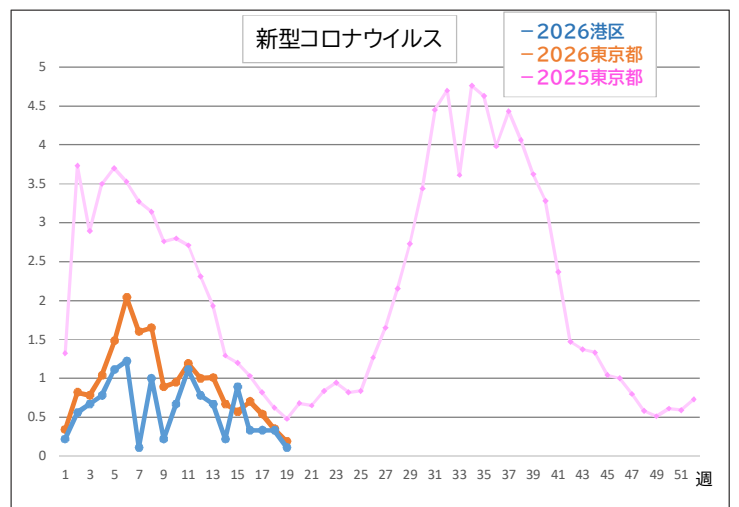
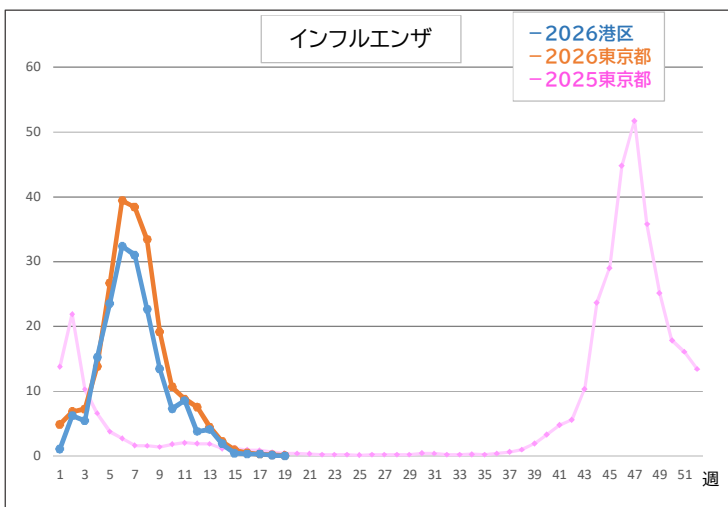
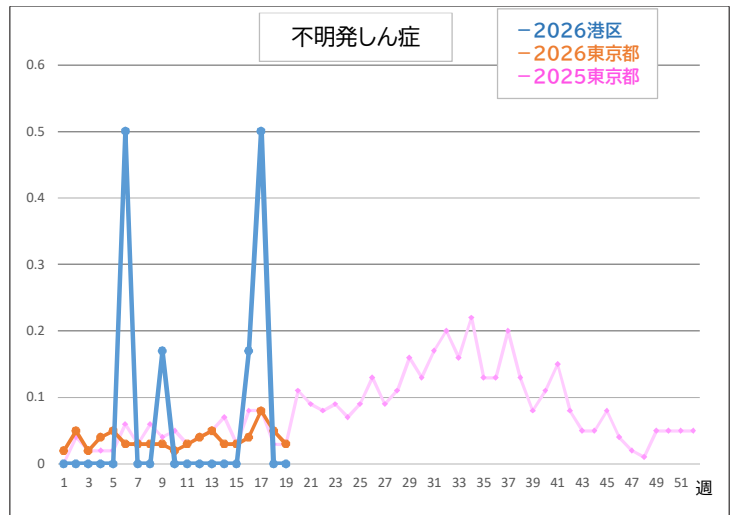
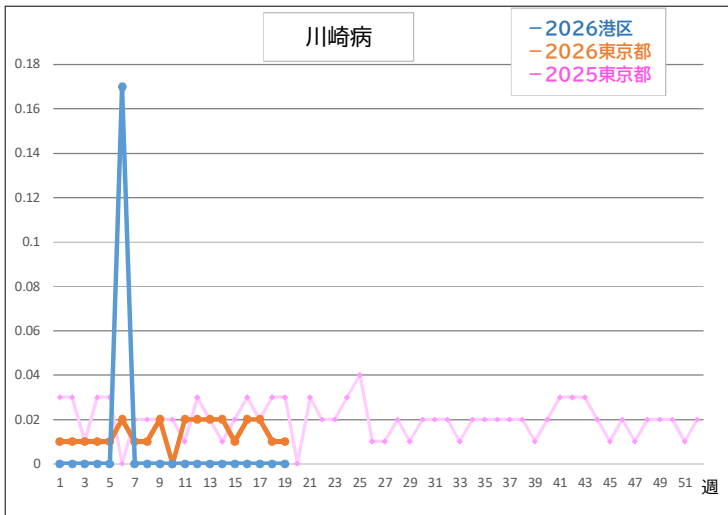
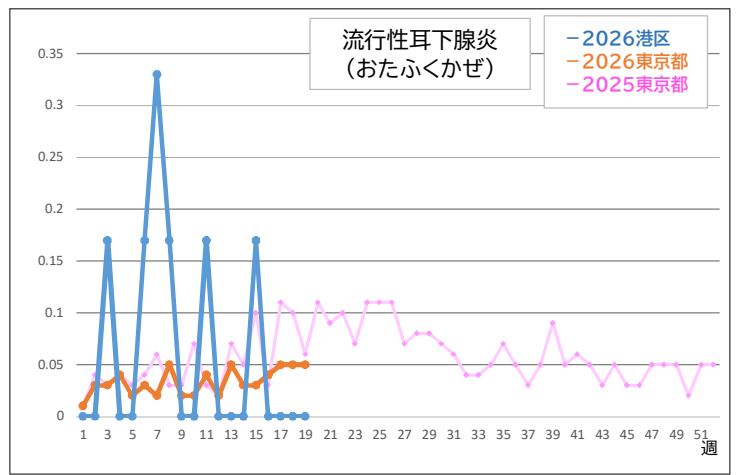
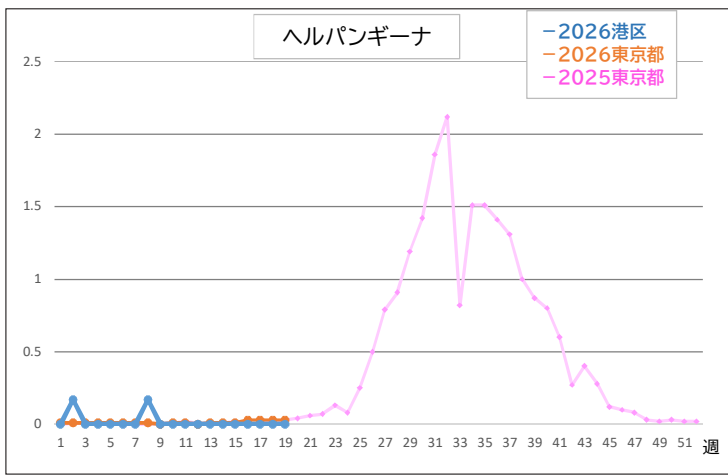
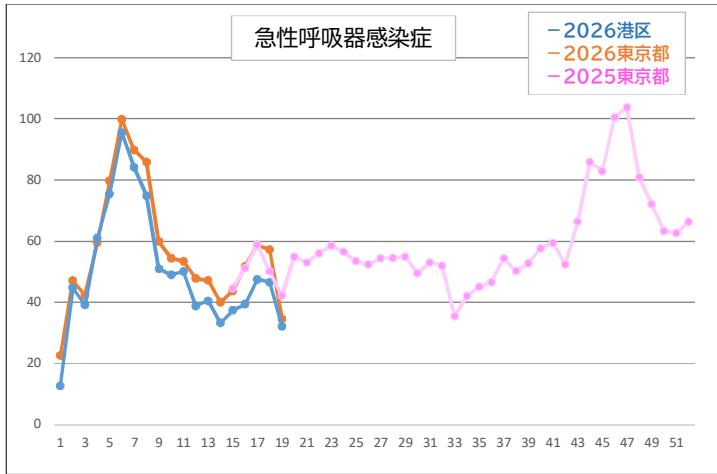


定点把握対象疾患 定点医療機関当たり報告数





急性呼吸器感染症／ARI 定点医療機関当たり報告数



急性呼吸器感染症(ARI)とは、一つの病名ではなく急性の上気道炎(鼻炎、副鼻腔炎、中耳炎、咽頭炎、喉頭炎)や下気道炎(気管支炎、細気管支炎、肺炎)を示す症候群の総称です。上気道炎症状や下気道炎症状を示す疾患(インフルエンザ、新型コロナウイルス感染症、RSウイルス感染症、咽頭結膜熱、A群溶血性レンサ球菌咽頭炎、ヘルパンギーナなど)が含まれます

※協力医療機関数は、小児科疾患6、インフルエンザ・新型コロナウイルス感染症9、眼科疾患0、急性呼吸器感染症9です。

定点把握対象疾患 報告数

週数	第15週	第16週	第17週	第18週	第19週	2026年累計
期間	2026年4月6日 - 2026年4月12日	2026年4月13日 - 2026年4月19日	2026年4月20日 - 2026年4月26日	2026年4月27日 - 2026年5月3日	2026年5月4日 - 2026年5月10日	
RSウイルス感染症	6	0	0	1	0	33
咽頭結膜熱	0	0	1	1	0	9
A群溶血性レンサ球菌咽頭炎	3	7	4	2	5	107
感染性胃腸炎	15	23	21	20	25	687
水痘	1	1	3	2	4	25
手足口病	0	0	2	0	0	19
伝染性紅斑	0	0	0	0	0	2
突発性発しん	2	1	1	1	3	31
ヘルパンギーナ	0	0	0	0	0	2
流行性耳下腺炎(おたふくかぜ)	1	0	0	0	0	7
川崎病	0	0	0	0	0	1
不明発しん症	0	1	3	0	0	8
インフルエンザ	4	3	3	1	0	1601
新型コロナウイルス感染症／COVID-19	8	3	3	3	1	102
急性出血性結膜炎	0	0	0	0	0	0
流行性角結膜炎	0	0	0	0	0	0
急性呼吸器感染症／ARI	336	354	427	419	289	8573

～東京都全体で注目される定点把握対象疾患～

・先週に引き続き、全体的に定点当たり報告数は減少していますが、連休中の医療機関の休診が影響していると考えられます。

～港区で注目される定点把握対象疾患～

・先週に引き続き、全体的に定点当たり報告数は減少していますが、連休中の医療機関の休診が影響していると考えられます。

・手洗いと咳エチケット等、基本的な感染対策を心がけましょう。