

福祉総合窓口

お住まいの地域の総合支所区民課

1

福祉等の相談
(②以外)
保健福祉係

2

経済的な生活の
相談
生活福祉係

福祉に関する相談および
手続きは、港区ホームページ
から予約できます



受付時間

月曜～金曜(祝日、年末年始は除く)
午前8時30分～午後5時

芝地区
総合支所区民課
〒105-8511
港区芝公園1-5-25

1 03-3578-3161
2 03-3578-3171

麻布地区
総合支所区民課
〒106-8515
港区六本木5-16-45

1 03-5114-8822
2 03-5114-8823

赤坂地区
総合支所区民課
〒107-8516
港区赤坂4-18-13

1 03-5413-7276
2 03-5413-7277

高輪地区
総合支所区民課
〒108-8581
港区高輪1-16-25

1 03-5421-7085
2 03-5421-7087

芝浦港南地区
総合支所区民課
〒105-8516
港区芝浦1-16-1

1 03-6400-0022
2 03-6400-0023



福祉総合窓口の詳細は、
港区ホームページをご覧ください

発行

港区 保健福祉支援部 保健福祉課

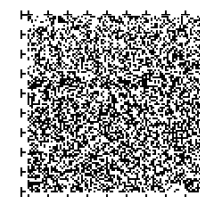
福祉に関する
全てのご相談は、
福祉総合窓口
にお越しください



福祉総合窓口は
このマークが目印です



港区



音声コード
Uni-Voice

福祉総合窓口での 支援の流れ

例えば、

- ✓ 家族の介護について悩みがある
- ✓ 様々な問題を抱えていて、どこに相談してよいかわからない

このような困り事は、
福祉総合窓口にお越しく下さい

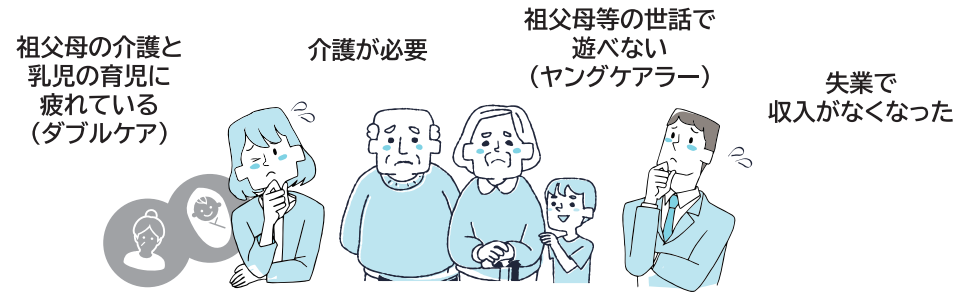


この
看板が
目印です



個室で
相談
もできます

1つの世帯で複数の課題を抱えている例



全ての福祉相談

お住まいの地域の
福祉総合窓口で、
ワンストップで相談ができます

世帯全体の支援

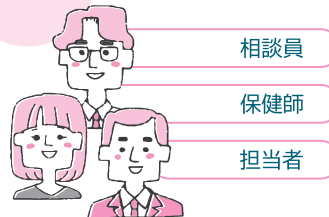
訪問による相談で、
相談者や家族が気付かない課題を
発見し、支援します

チーム支援

課題が複数の分野にまたがる場合は、専門職員や福祉関係機関等と連携し、
チームで支援を行います

区職員

福祉に関する相談は、まず
福祉総合窓口にお越しく下さい



専門職員

専門職員を配置しています



リモートで相談を
サポートします

子ども家庭
支援センター

港区
社会福祉協議会

港区生活・就労
支援センター

港区在宅療養
相談センター

