

# Paano maayos na ihihiwalay at itatapon ang mga nare-recycle na bagay at basura

Tahanan

● Pakilabas ang lahat ng bagay at basura bago mag-8 a.m. sa mga tinukoy na araw ng linggo. ●

## Nare-recycle na Plastic

Linggu-linggo

Araw

Bago mag-8 a.m.

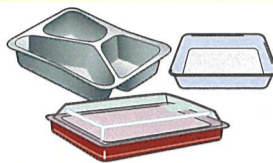
Pakihiwa-hiwalay ang mga plastic gamit ang pantukoy na markang "Pla Mark" (♻️) bilang nare-recycle na plastic. Pakibanlawan bago itapon.



Mga film at bag



Mga takip (lid)



Mga Tray



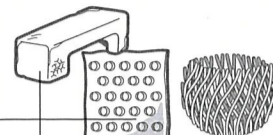
Mga Tasa at mga pakete



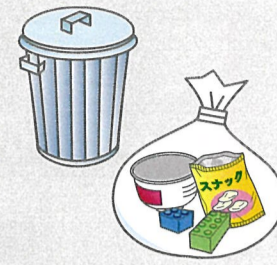
Mga bote at tubo



Mga Case (CD, DVD, atbp.) Styrofoam, atbp.



Iba pang plastic



- 1) Linisin gamit ang mga basahan, tubig, atbp.
- 2) Ilagay sa plastic bag na nagpapakita ng nillalaman nito.

Huwag pagpatung-patungin ang mga bag.

## Mga Plastic na Bote, Mga Bote, Mga Lata Nare-recycle na papel

Linggu-linggo

Araw

Bago mag-8 a.m.

### Pakibanlawan bago itapon

※Alisin ang mga takip at label.



Mga Plastic na Bote



Mga plastic na bote lang

※Para lang sa mga pagkain at inumin



Mga bote



Mga bote lang

※Para lang sa mga pagkain at inumin



Mga lata

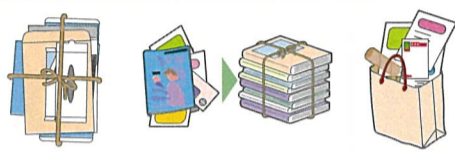


Mga lata lang

### May koleksyon kahit umuulan



Mga diyaryo, cardboard, papel na karton, iba pang papel



Iba pang nare-recycle na papel (mga snack box, tissue at cling wrap core, atbp.)

**Mga PET na bote**  
Ilagay ang mga PET na bote sa mga bag na itinalaga para sa mga PET na bote o sa malinaw na plastic bag.

**Mga Bote · Mga Lata**  
Ilagay ang mga bote at lata sa malinaw na plastic bag o sa mga nakatalagang lalagyan ng mga ito.

**Nare-recycle na papel**  
Itali ang mga papel ayon sa uri. Ang iba pang nare-recycle na papel ay maaaring itapon sa mga paper bag o ilagay sa pagitan ng mga magasin.

Isingit ang mga flyer sa pagitan ng mga diyaryo.

## Basurang nasusunog

(basurang pwedeng sunugin)

Linggu-linggo

Araw

Bago mag-8 a.m.



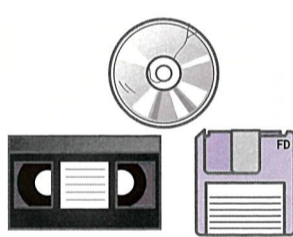
Hindi nalilinis na plastic



Mga produktong goma, balat



Basura sa kusina (I-drain ang water well)



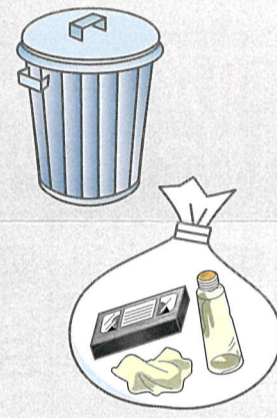
CD, videotape, atbp.



Hindi nare-recycle na papel



Mga damit, papel na diaper, atbp. (Alisin ang dumi bago itapon)



Ilagay sa basurahan o malinaw na plastic bag.

## Basurang hindi nasusunog

(Basurang hindi pwedeng sunugin)

Linggo ng Buwan

Araw ng Linggo

Araw

Bago mag-8 a.m.



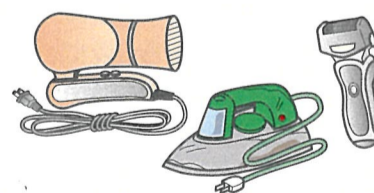
Ceramics, mga glass



Mga disposable na pocket warmer

### Mga produktong gawa sa bakal

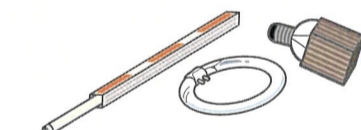
Balutin ang mga panggupit na tool sa diyaryo, atbp. at markahan ng "キケン" (MAPANGANIB).



Maliit na home appliance na mas maliit sa 30 cm  
\*Anumang mas mahaba sa 30 cm ay ituturing na malaking basura.

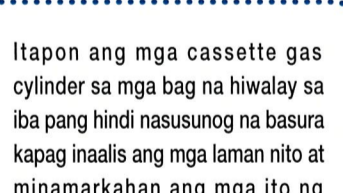


Cassette Gas cylinder, spray can, lighter



### Mga bumbilya, mg fluorescent light

Ilagay ang mga bumbilya at fluorescent light sa mga kaha, atbp. kung saan nakalagay ang mga ito noong binili. \*Kinokolekta rin ang mga fluorescent light sa mga lugar ng koleksyon. (maliban sa mga bumbilya)



Itapon ang mga cassette gas cylinder sa mga bag na hiwalay sa iba pang hindi nasusunog na basura kapag inaalas ang mga laman nito at minamarkahan ang mga ito ng "キケン" (MAPANGANIB).



Ilagay sa basurahan o malinaw na plastic bag.

## Libreng pagkolekta sa kagamitan

Para sa mga kasangkapan sa bahay na magagamit pa rin, pakigamitin ang serbisyo upang mangolekta ng mga kasangkapan nang walang bayad \*May mga kundisyon. Para sa mga detalye, mangyaring sumangguni sa pahina 26 bago makipag-ugnayan sa aming. Display ng mga Kasangkapan para sa Pag-recycle (9:30 am~4:30 pm) Telepono: 03-3472-8186 (Sarado kapag Linggo, at pangatlong Huwebes kada buwan. Dis.28~Enero 3)

## Sentro ng Pagtanggap ng Malalaking basura Sistema ng Aplikasyon (may bayad)

\*Ang ilang uri ng bagay ay tinatanggap nang walang bayad

Anumang mas mahaba sa 30 cm ay ituturing na malaking basura. Hindi kinokolekta ng lungsod ang malalaking basura mula sa mga negosyo. Mangyaring ipaubaya sa pangongolekta ng basura at mga transporting company.

Sentro ng Pagtanggap ng Malalaking basura

TEL: 03-6747-9253

(Matatawagan mula Lunes-Sabado) 8:00~19:00

Sa pamamagitan ng Internet (inatanggap nang 24 na oras)

<https://ecolife.e-tumo.jp/sodai-minato-tokyo-u/>

Mayroong mga kaso kung saan makakansela ang pagkolekta ng basura dahil sa masamang panahon, tulad ng direktang pagtama ng mga malakihang bagyo (suriin ang likuran ng Guidebook para sa karagdagang mga detalye).



Minato Call (Minato City Call Center) TEL:03-5472-3710  
(Bukas nang buong taon 8:00~20:00) FAX: 03-5777-8752

Minato Recycling and Waste Management Office TEL:03-3450-8025  
(Lun - Sab 7:40~17:15) FAX: 03-3450-8063

Numero ng paglalabas: 2020273-5651 Inilabas noong Marso 2021