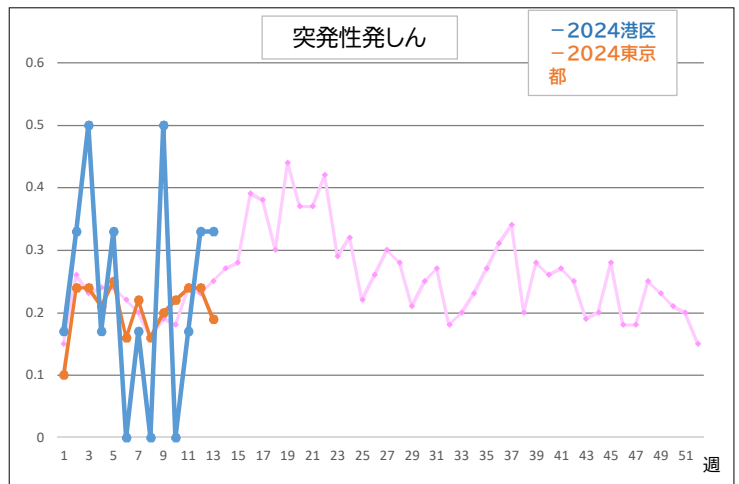
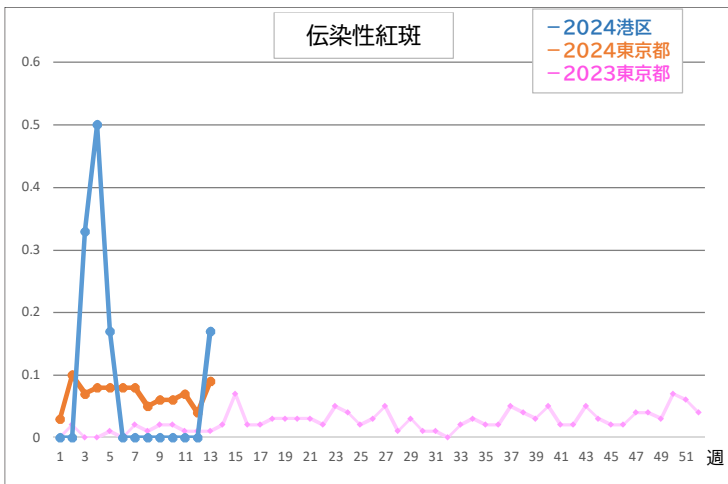
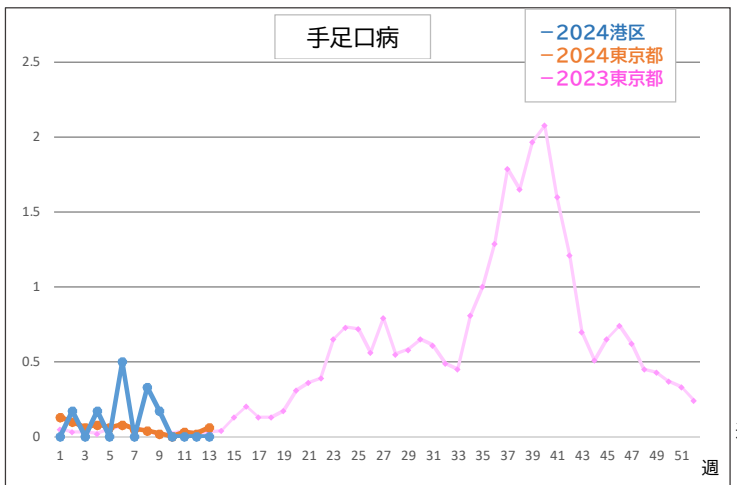
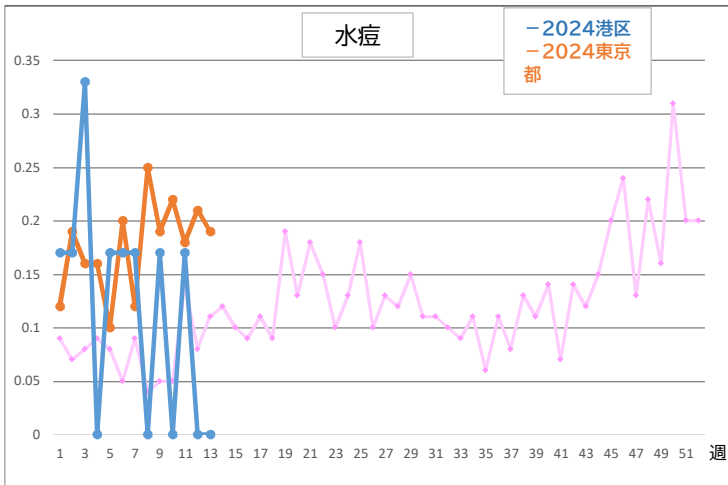
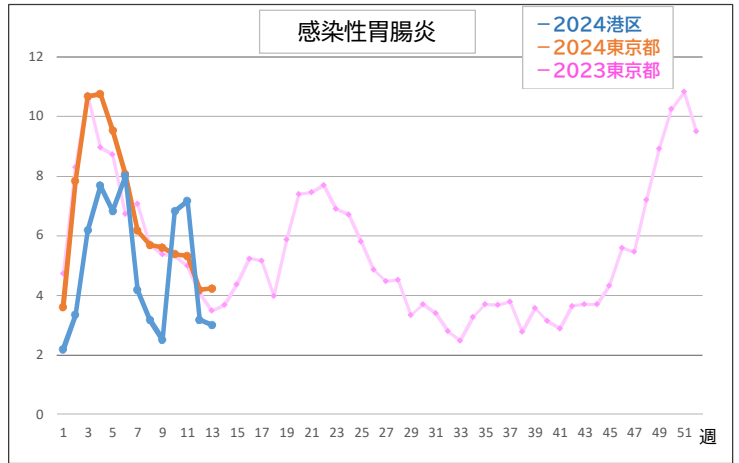
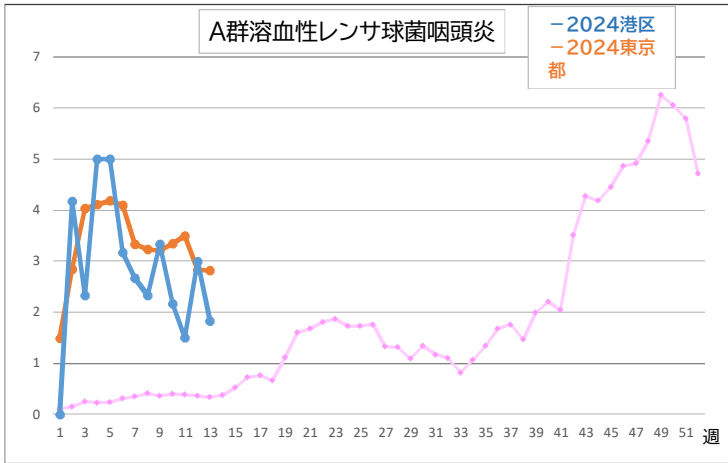
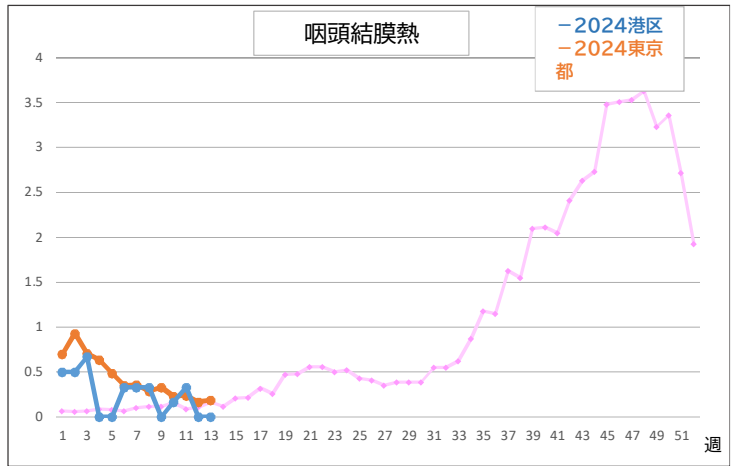
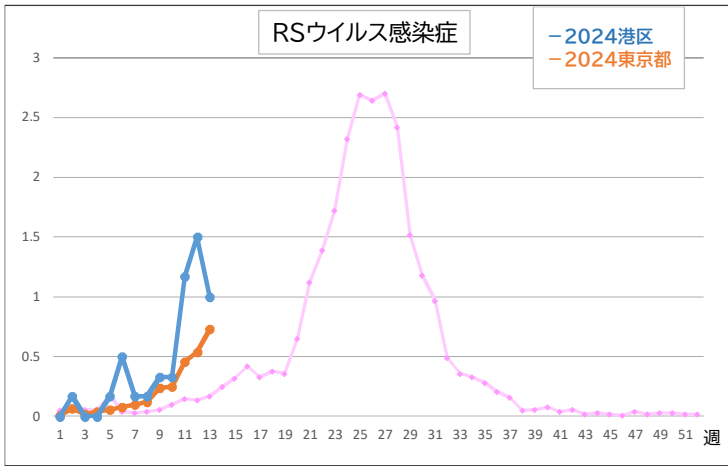
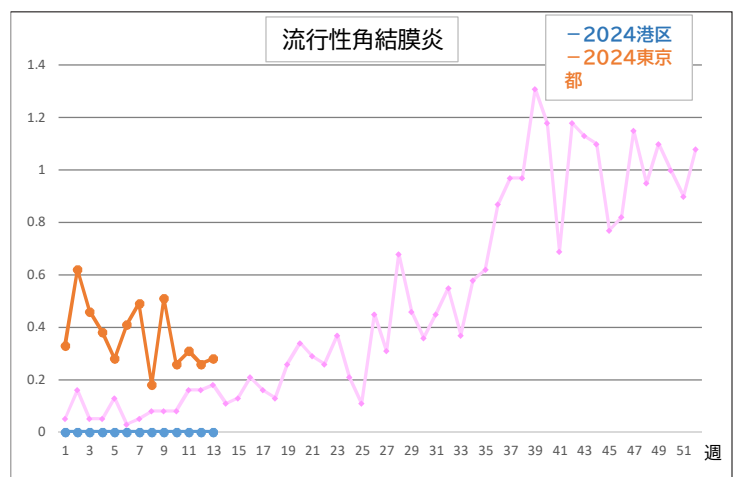
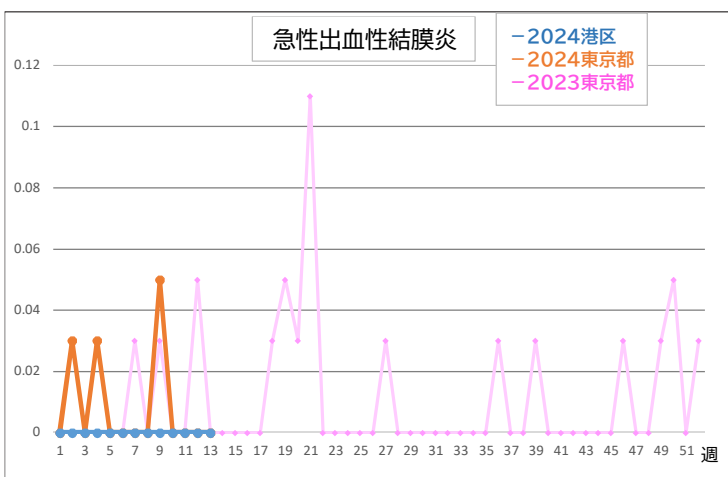
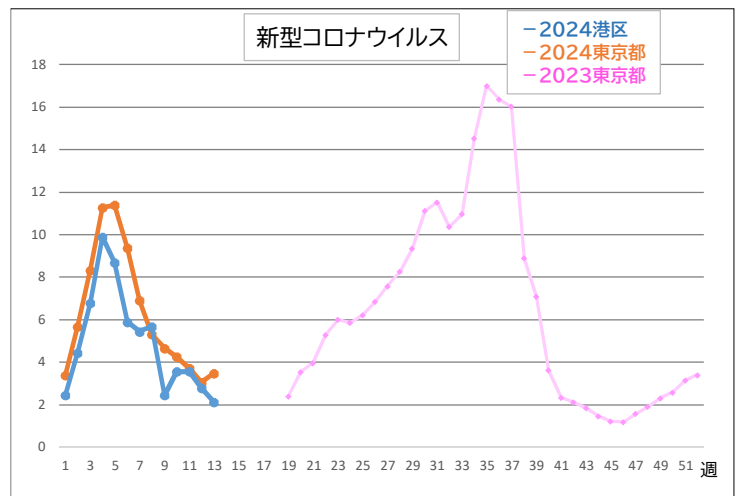
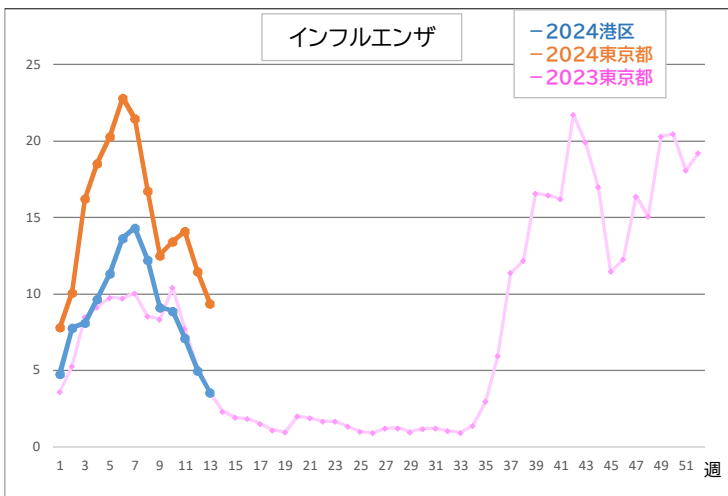
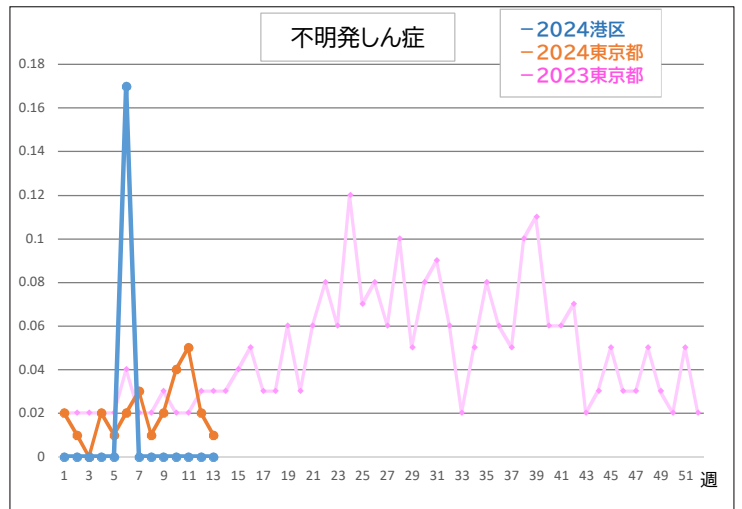
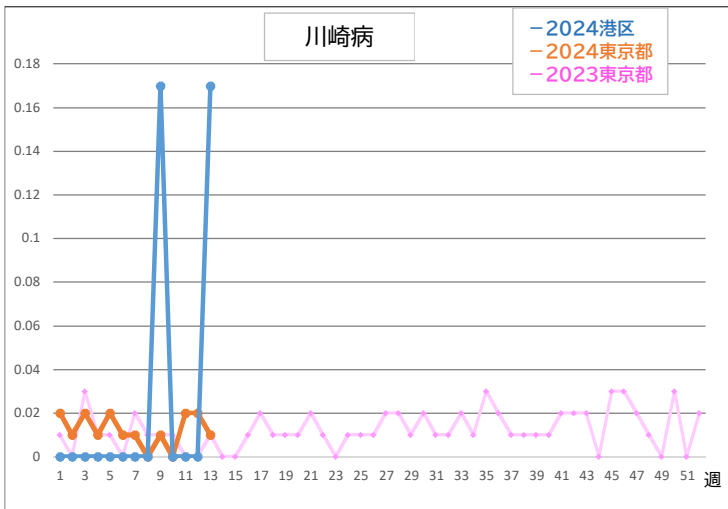
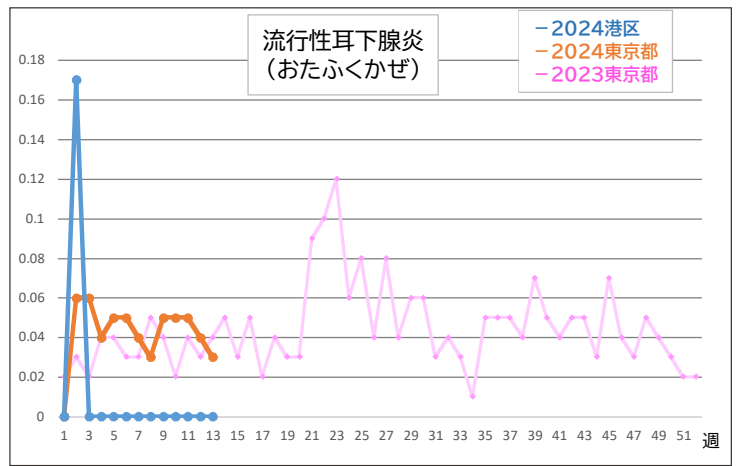
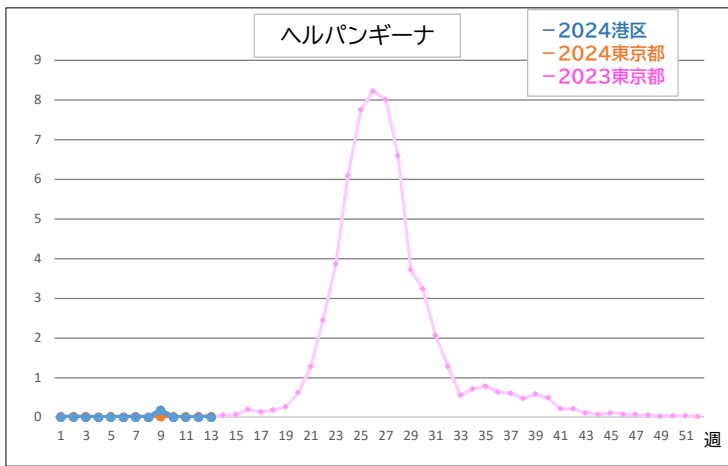


定点把握対象疾患 定点医療機関当たり報告数





※協力医療機関数は、小児科疾患6、インフルエンザ・新型コロナウイルス感染症9、眼科疾患0です。

定点把握対象疾患 報告数

週数	第9週	第10週	第11週	第12週	第13週	2024年 累計
期間	2024年2月26日 - 2024年3月3日	2024年3月4日 - 2024年3月10日	2024年3月11日 - 2024年3月17日	2024年3月18日 - 2024年3月24日	2024年3月25日 - 2024年3月31日	
RSウイルス感染症	2	2	7	9	6	33
咽頭結膜熱	0	1	2	0	0	19
A群溶血性レンサ球菌咽頭炎	20	13	9	18	11	219
感染性胃腸炎	15	41	43	19	18	385
水痘	1	0	1	0	0	9
手足口病	1	0	0	0	0	8
伝染性紅斑	0	0	0	0	1	7
突発性発しん	3	0	1	2	2	18
ヘルパンギーナ	1	0	0	0	0	1
流行性耳下腺炎 (おたふくかぜ)	0	0	0	0	0	1
川崎病	1	0	0	0	1	2
不明発しん症	0	0	0	0	0	1
インフルエンザ	82	80	64	45	32	1040
新型コロナウイルス感染症/ COVID-19	22	32	32	25	19	573
急性出血性結膜炎	0	0	0	0	0	0
流行性角結膜炎	0	0	0	0	0	0

～東京都全体で注目される定点把握対象疾患～

- ・インフルエンザの定点当たり報告数は、9.40と10を下回りましたが、警報及び注意報基準にある保健所管内人口の割合の合計40.38%と30%を上回っており、注意報基準が継続しています。
- ・新型コロナウイルス感染症（COVID-19）の定点当たり報告数は、3.48で先週より増加しています。

～港区で注目される定点把握対象疾患～

- ・インフルエンザの定点当たりの報告数は、3.56で先週より減少しています。
- ・新型コロナウイルス感染症（COVID-19）の定点当たり報告数は、2.11で先週より減少しています。
- ・手洗いと咳エチケット等、基本的な感染対策を心がけましょう。