

23区初!

住民税に未納がある区民、事業者等に対して AIを使った納税案内電話を開始します!

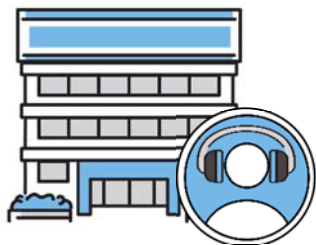
区は、令和5年4月17日(月曜)から、**住民税に未納がある区民や事業者等に対して、AI(人工知能)による、納税を促す案内電話**を開始します。区民の多様化するライフスタイルやニーズに合わせ、今まで日中のご案内が難しかった対象者にも丁寧な納税案内を行うことができるようになります。AIによる納税案内は港区が**23区初**となります。

AI 電話の概要

- 対象者 住民税(特別区民税・都民税)に未納がある区民、事業者等
- 実施期間 令和5年4月17日(月曜)から令和6年3月31日(日曜)まで
※土日・祝日も含みます。
- 実施時間 午前8時30分から午後10時までの間
- 架電の電話番号 **050-1702-4402**
 ※AI案内(港区役所)からの発信専用になります。
 ※区民、事業者等から架けることはできません。

架電イメージ

AI案内(港区役所)



こちらは港区役所税務課です。
〇〇様であれば「はい」とお答えください。

はい

住民税の納付が確認できておりません。
お早めに納付をお願いいたします。

区民、事業者等



※シナリオはイメージです。