



# 학교에 입학하면

## 초등학교 입학 준비

☎ 교육위원회사무국 학교 교육부 학무과 학사계 ☎ 3578-2726 ~ 2729

☎ 교육위원회사무국 학교 교육부 교육인사기획과 특별지원교육담당(교육센터) ☎ 5422-1543



10월 중순에 교육위원회는 미나토구에 주소를 둔 대상 아동의 보호자에게 '학교 선택 희망표'와 '취학 시 건강진단표' 등의 관련 서류를 발송합니다. 10월 말에도 서류가 도착하지 않거나 서류를 분실한 경우는 별도로 문의해 주십시오.

### ① 취학 시 건강진단 받기

10월 하순부터 11월 중순에 걸쳐 소정의 날에 학교에서 실시합니다. (학교마다 일정이 다르니 취학 시 건강진단 통지서를 확인해 주십시오.)

### ② 학교 선택 희망표 제출

희망하는 학교를 기입한 후, 기한까지 제출해 주십시오.

미나토구는 아동이 거주하는 주소지의 통학 구역에 있는 학교에 취학하는 것을 원칙으로 합니다. 다만 희망하는 경우는 통학 구역과 인접한 학교를 선택할 수 있는 '학교 선택 희망제'를 시행하고 있습니다. 학교 선택 희망제의 시행과 관련하여 각 학교의 교육 방침 등의 정보를 소개하는 학교 안내 책자를 작성하여 배포하고 있습니다. 학무과(구청 7층), 각 종합지소 구민과 창구서비스계, 다이바 분실에서 배포하고 있습니다. 또한, 미나토구 홈페이지에서도 확인할 수 있습니다.

※ 학교 또는 취학 연도에 따라 통학 구역의 인구 증가 등의 이유로 다른 통학 구역의 학교 선택 희망자를 수용하지 못할 수도 있습니다.

## [입학까지의 일정]

10월 중순	10월 하순 ~ 11월 하순	11월 상순	11월 하순	12월 상순	이듬해 1월 중순	2월 중
'학교 선택 희망표'와 '취학 시 건강진단표'가 발송됩니다.	취학 시 건강진단을 실시합니다.	학교 선택 희망표를 제출합니다. 기한 후의 제출은 받지 않습니다.	지원 상황이 공개됩니다.	추첨을 실시합니다. (추첨 실시 학교만)	취학 학교가 결정되면 취학 통지서가 발송됩니다.	각 학교의 설명회에 참석합니다.

### 4월 초순

드디어 입학! 학용품은 미리 준비해주세요.

### ☐ 국립·사립 초등학교에 입학하는 경우

국립·사립 초등학교에 입학이 결정된 경우는 학교에서 전달받은 '입학 허가서(승낙서)'를 빠른 시일 내에 교육위원회 학무과에 제출해 주십시오.

### ☐ 외국 국적 아동의 입학

외국 국적의 아동으로 구립 초등학교 입학을 희망할 경우는 10월 초에 입학 신청에 관한 안내문을 발송합니다. 도착하면 재류 카드, 여권 등 아동과 보호자의 주소, 이름, 생년월일, 국적을 확인할 수 있는 것을 가지고 학무과로 와서 신청해 주십시오.

### ☐ 취학과 관련하여 불안한 점이나 고민이 있는 경우

아동의 행동과 발달에 우려되는 점이 있거나 장애 등이 있어서 아동에게 맞는 학교나 지원 제도를 알아보고 싶을 때는 '특별 지원 교육 담당'과 상담해 주십시오.

취학 상담원이 보호자와의 면담 등을 통해 아동에게 적합한 지원과 환경을 찾아드립니다.

## 구립 초등학교 목록



구립 초등학교 목록은 상기 이차원 코드로 확인해 주십시오.

## 특별지원학급·통급 지도 학급



**☎** 교육위원회사무국 학교 교육부 교육인사기획과 특별지원교육 담당 ☎ 5422-1543

미나토구는 지적 장애 학급(특별지원학급), 언어·청각 장애 학급(통급 지도 학급)을 설치하는 등, 아이의 발달 상황이나 장애 상태에 따라 적절한 교육을 받을 수 있도록 다양한 환경을 제공하고 있습니다.

### ●특별지원학급·통급 지도 학급이란?

**[특별지원학급]** 아이가 매일 통학하고 학습하며, 학적을 둔 학급입니다.

**[통급 지도 학급]** 평소에는 재적교(학적을 둔 학교)에서 학습하지만, 각자의 장애 상황이나 필요에 따른 학습 과정을 지도받기 위해 정해진 날짜에만 통학하는 학급입니다.

## 취학 지원



**☎** 교육위원회사무국 학교 교육부 학무과 학교운영지원계 ☎ 3578-2731

안심하고 학습에 임할 수 있도록 경제적인 이유로 취학이 곤란한 아동·학생의 보호자에게 가정의 사정에 따라 학용품비, 급식비, 수학여행 비용 등을 지원합니다.

미나토구에 거주하고 초등학교에 재학하는 아동·학생의 보호자이며 다음 중 하나에 해당하는 분

- ① 생활보호를 받고 있는 분
- ② 아동부양수당을 받고 있는 분
- ③ 전년도 소득액이 기준소득액에 해당하는 분

자세한 내용은 별도로 문의해 주십시오.

## 학동클럽



**☎** 각 종합지소 관리과 시설운영담당 (뒤표지 참고)

**☎** 어린이 청년 지원과 어린이 청년 지원계 ☎ 3578-2426

보호자 근로 등의 사정으로 방과후에 가정의 보호를 받을 수 없는 아동이 생활하는 공간으로서 아동관, 어린이 중고생 플라자, 아동·고령자 교류 플라자를 비롯해 구립 초등학교에서 실시되고 있습니다. 이용하려면 입회 절차가 필요합니다. 자세한 내용은 입회를 희망하는 각 학동클럽에 문의해 주십시오.

**[대상]** 동관 등의 학동클럽 미나토구 거주자 또는 미나토구의 초등학교에 재적하는 1학년~6학년

**방과 GO→학동클럽** 해당 '방과 GO→학동클럽'이 있는 초등학교에 재적하는 학생 또는 해당 '방과 GO→학동클럽'이 있는 구역에 거주하는 1학년~6학년

**[이용 시간]** 평일은 방과후~오후 7시, 토요일은 오전 8시~오후 5시,

학교가 쉬는 날은 오전 8시~오후 7시(일요일, 공휴일, 연말연시(12월 29일~1월 3일)는 휴관)

**[이용 요금]** 육성료: 아동 1인당 월 3,000엔

간식비·행사비: 아동 1인당 월 2,000엔

## '방과 GO →' '방과 GO →클럽'

- 문 각 종합지소 관리과 시설운영담당 (뒤표지 참고)
- 문 아동청소년지원과 아동청소년지원계 ☎ 3578-2426
- 문 생애 학습 스포츠 진흥과 생애학습계 ☎ 3578-2743



'방과 GO→', '방과 GO→클럽'은 방과후 등의 시간에 아이들이 안전하게 안심하고 활동할 수 있도록 구립 초등학교 시설 등을 활용해서 만든 '생활 공간'입니다. 전문 지도사와 지역주민들이 지켜보는 가운데 다른 학년의 친구와 놀거나 학습, 스포츠를 하면서 방과후에 즐거운 시간을 보냅니다. 참가를 위해서는 등록이 필요합니다. 자세한 내용은 각각의 '방과 GO→', '방과 GO→클럽'에 문의해 주십시오.

## 적응 지도 교실(츠바사 교실)

- 문 적응 지도 교실(츠바사 교실) 🏠 미나토구 토라노몬 3-6-9 ☎ 5422-1548
- 문 교육위원회사무국 학교 교육부 교육인사기획과 교육지도 담당 지도 주사 ☎ 5422-1541



적응 지도 교실(츠바사 교실)은 초등학교에 재학 중이며 심리적인 요인 등으로 학교에 등교하지 못하는 아동과 학생을 대상으로 상황에 맞는 적절한 상담과 지도, 지원을 통해 재적교로 복귀하도록 도와주는 교실입니다.

츠바사 교실에서는 교직 경험자나 심리 전문가 등의 스태프가 아동과 학생의 학습 활동을 지원하는 동시에 아동과 학생이 스포츠, 교외 학습 등의 체험 활동을 즐길 기회를 제공합니다. 또 평소의 활동에 대한 정보를 재적교와 공유하고, 학교와 연계하여 아동·학생의 학교 복귀를 위해 지원을 강구합니다.

자세한 내용은 별도로 문의해 주십시오.

## 중학교 입학 준비

- 문 교육위원회사무국 학교 교육부 학무과 학사계 ☎ 3578-2726 ~ 2729



중학교 입학 준비는 초등학교 입학 준비와 동일합니다.

통학 구역에 있는 학교 또는 그 밖의 모든 학교를 선택할 수 있는 '학교 선택 희망제'를 실시하고 있습니다. 또한 취학 시 건강진단은 없습니다.



## 구립 중학교 목록

## 특별지원학급·통급 지도 학급

- 문 교육위원회사무국 학교 교육부 교육인사기획과 특별지원교육담당 ☎ 5422-1543



## 《어린이를 지키는 행정 시스템》

약자인 어린이를 노리는 범죄는 끊이지 않고 있습니다.

아이들을 지키기 위해 미나토구는 다양한 사업을 시행하고 있습니다.



**‘민나토 안전안심 메일’ 을 발송하고 있습니다**

미나토구에서 발생한 범죄, 아이에게 말을 걸고 다니는 수상한 사람에 대한 정보, 방범·방화에 관한 정보 등을 사전에 등록해 주신 메일 주소로 전달합니다.

미나토구 홈페이지의 ‘유사시를 위해서’에서 등록해 주십시오.

안전 대책은 ‘아는 것’ 부터 시작합니다 !



□□ 3 번가에 아이에게 말을 거는 낯선 사람이 있습니다.

미나토구 민나토 안전안심 메일

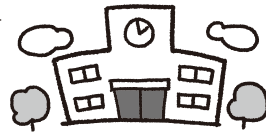


문 방재과 생활안전추진담당  
☎ 3578-2270

여기에서도 등록 가능합니다

## 어린이 정책과와 교육위원회는 안전을 지키는 활동을 하고 있습니다

- ♣ 아동시설 재해 시 등 긴급 메일 발송 서비스
- ♣ 구립 초·중학교의 보호자에게 메일을 통해 긴급 정보 전달
- ♣ 아동·학생에게 호신용 경보기 대여
- ♣ 구립 초등학교에 경비원 상주
- ♣ 유치원 울타리 수리



자세한 내용은 미나토구 홈페이지에서 확인하세요

<http://www.city.minato.tokyo.jp/>

