

## 教育・保育施設の新規開設に係る意見聴取について

港区子ども・子育て会議条例第3条第2項に基づき、新規開設予定の私立認可保育園の利用定員設定について、意見聴取を行います。

## 1 意見聴取対象園一覧

## (1) 新規開設園

| No. | 名称                     | 開設予定日    |
|-----|------------------------|----------|
| 1   | (仮称) にじいろ保育園三田         | 令和6年4月1日 |
| 2   | (仮称) ポピズナーサリースクール芝浦4丁目 | 令和6年4月1日 |
| 3   | (仮称) まちの保育園南青山         | 令和6年4月1日 |

※No.1～3は、いずれも再開発計画に伴い新設するものです。

## ～港区子ども・子育て会議への意見聴取について～

子ども・子育て支援法では、新規の特定教育・保育施設（認可保育所等）については、区市町村がその利用定員を設定するに当たり、あらかじめ子ども・子育て会議の意見聴取を行わなければならないとされています。

子ども・子育て会議の意見聴取後、区は、1号認定、2号認定、3号認定（3号認定については、さらに0歳と1・2歳）ごとの利用定員を定めた上で、区の定める運営基準を満たしていることを「確認」します。

## &lt;参考&gt;

1号認定：満3歳以上の小学校就学前の子ども（2号認定を除く。）

2号認定：満3歳以上で保護者の就労、疾病等により家庭での保育が困難な子ども

3号認定：満3歳未満で保護者の就労、疾病等により家庭での保育が困難な子ども

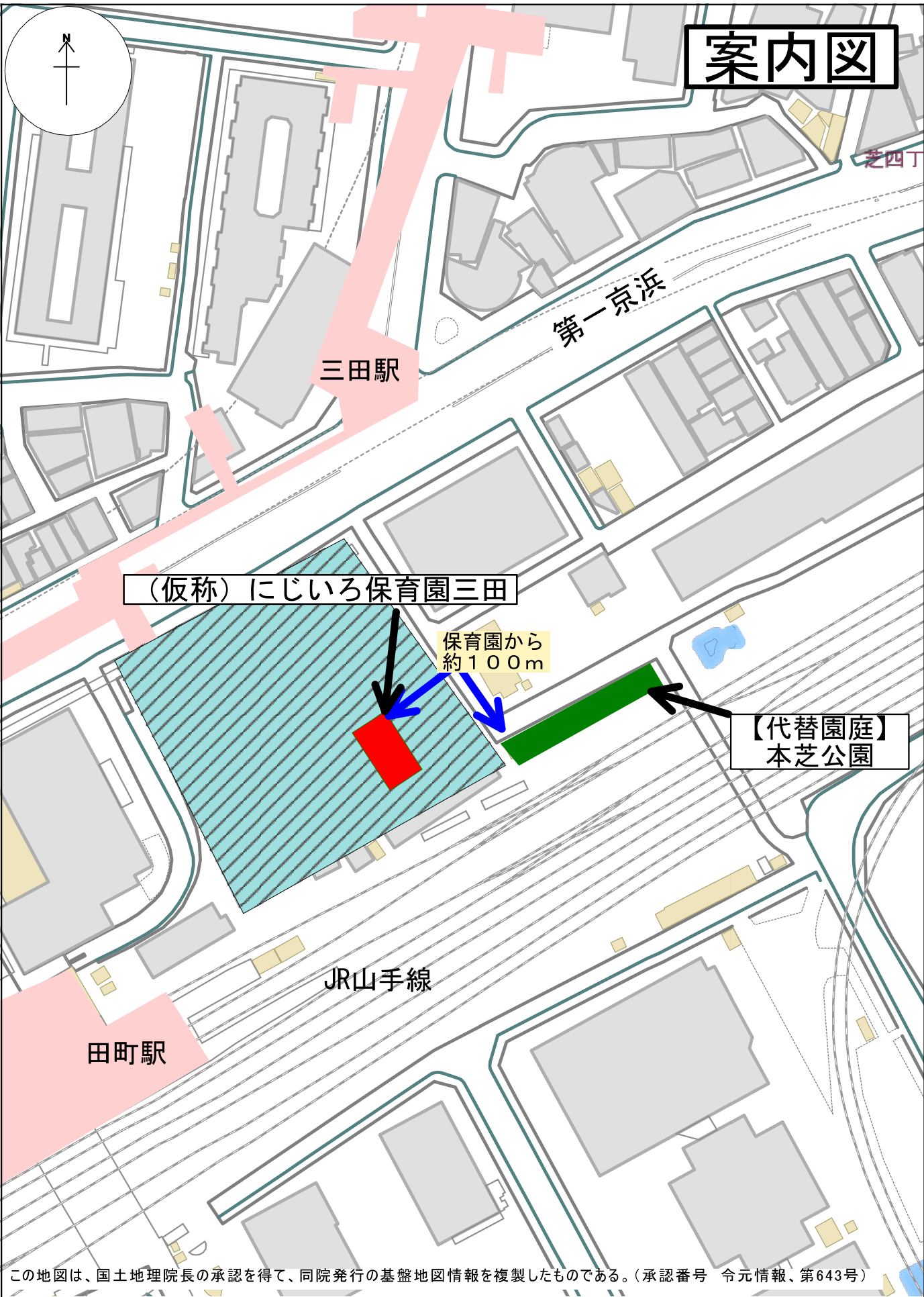
※港区子ども・子育て支援事業計画（令和2年度～令和6年度）P.6 参照

## 2 新規開設園の概要

### (1) (仮称) にじいろ保育園三田

|                              |      |                                    |      |        |            |           |           |              |
|------------------------------|------|------------------------------------|------|--------|------------|-----------|-----------|--------------|
| 開設予定日                        |      | 令和6年4月1日                           |      |        |            |           |           |              |
| 事業者                          | 名称   | ライクキッズ株式会社                         |      |        |            |           |           |              |
|                              | 住所   | 東京都渋谷区道玄坂一丁目12番1号<br>渋谷マークシティ ウェスト |      |        |            |           |           |              |
|                              | 代表者  | 代表取締役 田中 浩一                        |      |        |            |           |           |              |
| 施設                           | 事業形態 | 私立認可保育園                            |      |        |            |           |           |              |
|                              | 名称   | (仮称) にじいろ保育園三田                     |      |        |            |           |           |              |
|                              | 住所   | 港区芝五丁目33番(住居表示未定)                  |      |        |            |           |           |              |
|                              | 延床面積 | 350.77㎡                            |      |        |            |           |           |              |
| 開園時間                         | 開園時間 | 7時15分 ~ 18時15分 (11時間00分)           |      |        |            |           |           |              |
|                              | 延長時間 | 18時15分 ~ 20時15分 (2時間00分)           |      |        |            |           |           |              |
| 休園日                          |      | 日曜、祝日、年末年始                         |      |        |            |           |           |              |
| 認可定員<br>※( )内の数字は、定員拡大後の最終定員 |      | 0歳                                 | 1歳   | 2歳     | 3歳         | 4歳        | 5歳        | 計            |
|                              |      | 6人                                 | 8人   | 9人     | —<br>(9人)  | —<br>(9人) | —<br>(9人) | 23人<br>(50人) |
| 利用定員<br>※( )内の数字は、定員拡大後の最終定員 |      | 3号認定                               |      |        | 2号認定       |           | 1号認定      | 計            |
|                              |      | 0歳                                 | 1・2歳 |        |            |           |           |              |
|                              |      | 6人                                 | 17人  |        | —<br>(27人) |           | —         | 23人<br>(50人) |
| 保育室等                         |      | 0歳児室                               |      | 30.23㎡ |            |           |           |              |
|                              |      | 1歳児室                               |      | 36.05㎡ |            |           |           |              |
|                              |      | 2歳児室                               |      | 21.81㎡ |            |           |           |              |
|                              |      | 3歳児室                               |      | 23.05㎡ |            |           |           |              |
|                              |      | 4歳児室                               |      | 23.05㎡ |            |           |           |              |
|                              |      | 5歳児室                               |      | 21.87㎡ |            |           |           |              |
|                              |      | 児童用トイレ                             |      | 24.28㎡ |            |           |           |              |
|                              |      | 調理室                                |      | 22.28㎡ |            |           |           |              |
| 園庭 (代替場所)                    |      | 区立本芝公園 (4,542.41㎡) (園からの距離約100m)   |      |        |            |           |           |              |
| 食事の提供方法                      |      | 自園調理 (直営)                          |      |        |            |           |           |              |

# 案内図



(仮称) にじいろ保育園三田

保育園から  
約100m

【代替園庭】  
本芝公園

JR山手線

田町駅

三田駅

第一京浜

芝四丁

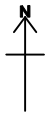
この地図は、国土地理院長の承認を得て、同院発行の基盤地図情報を複製したものである。(承認番号 令元情報、第643号)

75 m  
1:1,500

(2) ポピンズナーサリースクール芝浦4丁目

|          |      |                                 |      |        |            |           |           |              |
|----------|------|---------------------------------|------|--------|------------|-----------|-----------|--------------|
| 開設予定日    |      | 令和6年4月1日                        |      |        |            |           |           |              |
| 事業者      | 名称   | 株式会社ポピンズエデュケア                   |      |        |            |           |           |              |
|          | 住所   | 東京都渋谷区広尾五丁目6番6号                 |      |        |            |           |           |              |
|          | 代表者  | 代表取締役 井上 正明                     |      |        |            |           |           |              |
| 施設       | 事業形態 | 私立認可保育園                         |      |        |            |           |           |              |
|          | 名称   | (仮称) ポピンズナーサリースクール芝浦4丁目         |      |        |            |           |           |              |
|          | 住所   | 東京都港区芝浦四丁目15番(住居表示未定)           |      |        |            |           |           |              |
|          | 延床面積 | 499.42㎡                         |      |        |            |           |           |              |
| 開園時間     | 開園時間 | 7時15分 ~ 18時15分(11時間00分)         |      |        |            |           |           |              |
|          | 延長時間 | 18時15分 ~ 20時15分(2時間00分)         |      |        |            |           |           |              |
| 休園日      |      | 日曜、祝日、年末年始                      |      |        |            |           |           |              |
| 認可定員     |      | 0歳                              | 1歳   | 2歳     | 3歳         | 4歳        | 5歳        | 計            |
|          |      | 6人                              | 8人   | 9人     | —<br>(9人)  | —<br>(9人) | —<br>(9人) | 23人<br>(50人) |
| 利用定員     |      | 3号認定                            |      |        | 2号認定       |           | 1号認定      | 計            |
|          |      | 0歳                              | 1・2歳 |        |            |           |           |              |
|          |      | 6人                              | 17人  |        | —<br>(27人) |           | —         | 23人<br>(50人) |
| 保育室等     |      | 0歳児室                            |      | 30.80㎡ |            |           |           |              |
|          |      | 1歳児室                            |      | 28.39㎡ |            |           |           |              |
|          |      | 2歳児室                            |      | 20.73㎡ |            |           |           |              |
|          |      | 3歳児室                            |      | 38.69㎡ |            |           |           |              |
|          |      | 4歳児室                            |      |        |            |           |           |              |
|          |      | 5歳児室                            |      | 25.20㎡ |            |           |           |              |
|          |      | 遊戯室                             |      | 22.49㎡ |            |           |           |              |
|          |      | 児童用トイレ                          |      | 27.44㎡ |            |           |           |              |
| 調理室      |      | 12.83㎡                          |      |        |            |           |           |              |
| 園庭(代替場所) |      | プラタナス公園(2,676.29㎡)(園からの距離約550m) |      |        |            |           |           |              |
| 食事の提供方法  |      | 自園調理(直営)                        |      |        |            |           |           |              |

# 案内図



田町駅

JR山手線

芝浦三丁目

旧海岸通り

保育園から  
約550m

【代替園庭】  
プラタナス公園

JR田町駅から  
約850m

(仮称) ポピズナーサリースクール芝浦4丁目

芝浦四丁目

この地図は、国土地理院長の承認を得て、同院発行の基盤地図情報を複製したものである。(承認番号 令元情報、第643号)

100 m  
1:3,000

(3) (仮称) まちの保育園南青山

|                              |      |                                  |      |         |            |            |              |              |
|------------------------------|------|----------------------------------|------|---------|------------|------------|--------------|--------------|
| 開設予定日                        |      | 令和6年4月1日                         |      |         |            |            |              |              |
| 事業者                          | 名称   | ナチュラルスマイルジャパン株式会社                |      |         |            |            |              |              |
|                              | 住所   | 東京都練馬区小竹町二丁目40番4号                |      |         |            |            |              |              |
|                              | 代表者  | 代表取締役 松本 理寿輝                     |      |         |            |            |              |              |
| 施設                           | 事業形態 | 私立認可保育園                          |      |         |            |            |              |              |
|                              | 名称   | (仮称) まちの保育園南青山                   |      |         |            |            |              |              |
|                              | 住所   | 港区南青山二丁目5番(住居表示未定)               |      |         |            |            |              |              |
|                              | 延床面積 | 381.63㎡                          |      |         |            |            |              |              |
| 開園時間                         | 開園時間 | 7時30分 ~ 18時30分 (11時間00分)         |      |         |            |            |              |              |
|                              | 延長時間 | 18時30分 ~ 20時30分 (2時間00分)         |      |         |            |            |              |              |
| 休園日                          |      | 日曜、祝日、年末年始                       |      |         |            |            |              |              |
| 認可定員<br>※( )内の数字は、定員拡大後の最終定員 |      | 0歳                               | 1歳   | 2歳      | 3歳         | 4歳         | 5歳           | 計            |
|                              |      | 6人                               | 11人  | 11人     | —<br>(12人) | —<br>(12人) | —<br>(12人)   | 28人<br>(64人) |
| 利用定員<br>※( )内の数字は、定員拡大後の最終定員 |      | 3号認定                             |      |         | 2号認定       | 1号認定       | 計            |              |
|                              |      | 0歳                               | 1・2歳 |         |            |            |              |              |
|                              |      | 6人                               | 22人  |         | —<br>(36人) | —          | 28人<br>(64人) |              |
| 保育室等                         |      | 0歳児室                             |      | 31.66㎡  |            |            |              |              |
|                              |      | 1歳児室                             |      | 40.24㎡  |            |            |              |              |
|                              |      | 2歳児室                             |      | 129.27㎡ |            |            |              |              |
|                              |      | 3歳児室                             |      |         |            |            |              |              |
|                              |      | 4歳児室                             |      |         |            |            |              |              |
|                              |      | 5歳児室                             |      |         |            |            |              |              |
|                              |      | 児童用トイレ                           |      | 23.37㎡  |            |            |              |              |
|                              |      | 調理室                              |      | 16.83㎡  |            |            |              |              |
| 園庭 (代替場所)                    |      | 区立青山公園 (9,752.74㎡) (園からの距離約550m) |      |         |            |            |              |              |
| 食事の提供方法                      |      | 自園調理 (直営)                        |      |         |            |            |              |              |



# 案内図



この地図は、国土地理院長の承認を得て、同院発行の基盤地図情報を複製したものである。(承認番号 令元情報、第643号)

100 m  
1:2,500