

ハザードマップを活用しましょう

各ハザードマップは、港区ホームページでご覧いただけます。

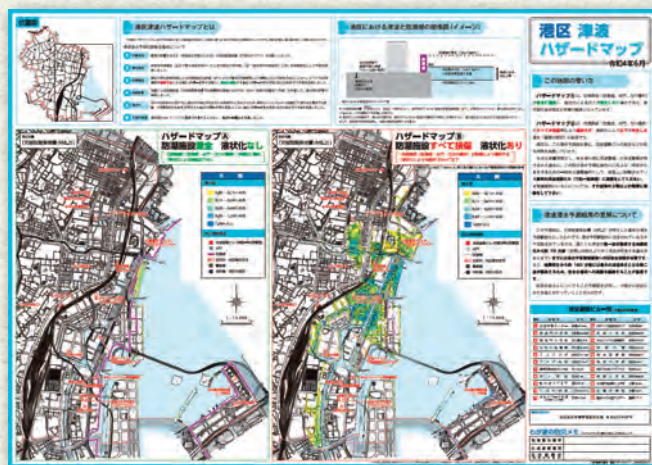


大震災や大雨等に見舞われたときの被害を低減するため、区民に最悪の被害を及ぼす地震や、下水道や河川の排水能力を大きく超える激しい雨が降った場合を想定し、「津波ハザードマップ」・「液状化マップ」・「揺れやすさマップ」・「浸水ハザードマップ」・「土砂災害ハザードマップ」の5種類のハザードマップを作成しています。

▶ 港区津波ハザードマップ

区に最大の被害が想定される元禄型関東地震（マグニチュード8.2）が発生した場合の津波による浸水予想範囲を示したものです。津波警報発令時の避難施設である「津波避難ビル」や津波による浸水予測区域を事前に確認して、津波に対する日頃の備えにご活用ください。

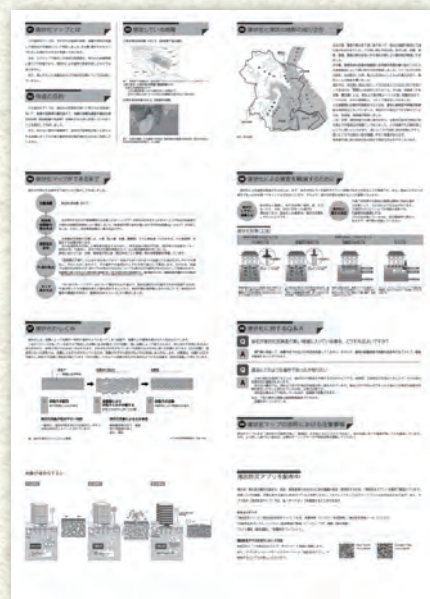
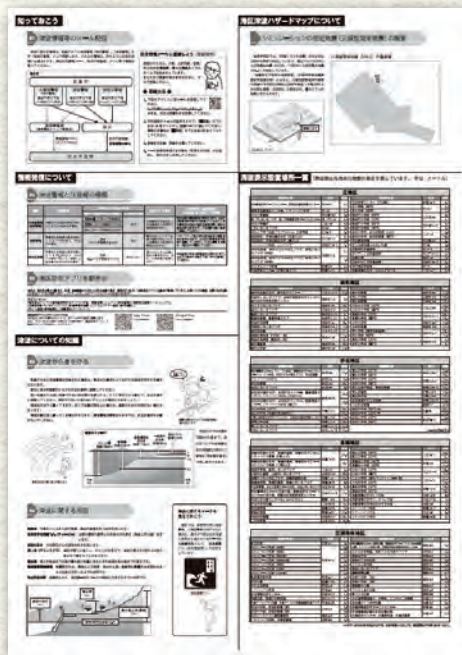
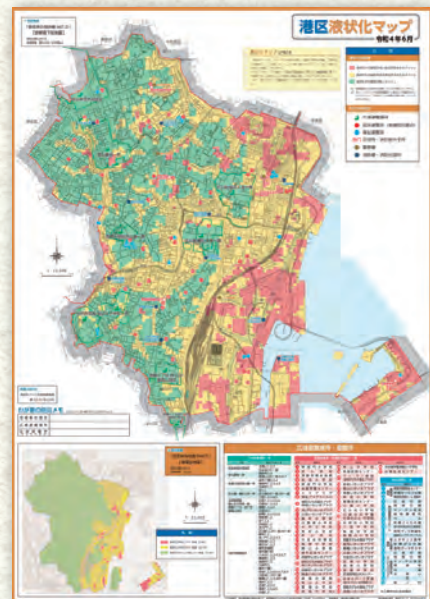
※防災課（区役所5階）および各総合支所で配布している他、港区ホームページからもご覧いただけます。



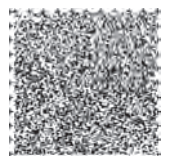
▶ 港区液状化マップ

地域の地形・地盤の特性を考慮して液状化の可能性について判定したものです。液状化による被害を軽減する方法等を、詳しく紹介しています。地震等への備えにご活用ください。

※建築課（区役所6階）および各総合支所で配布している他、港区ホームページからもご覧いただけます。



いざというときのために ハザードマップを活用しましょう



▶ 港区揺れやすさマップ

地震による揺れの大きさの分布を示したものです。地層による地震波の伝わり方や区の地形の成り立ち等を詳しく紹介しています。地震等への備えにご活用ください。

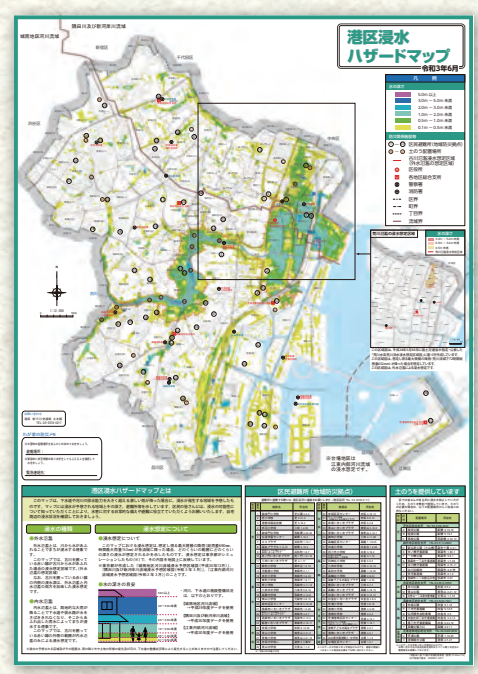
※建築課（区役所6階）および各総合支所で配布している他、港区ホームページからもご覧いただけます。



▶ 港区浸水ハザードマップ

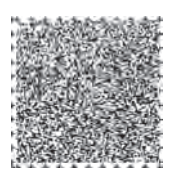
日頃の備えや浸水時の避難場所、関係機関の連絡先等、詳しい情報が盛り込まれています。大雨への備えにご活用ください。

※土木課（区役所5階）および各総合支所で配布している他、港区ホームページからもご覧いただけます。



Informational page with multiple columns of text, diagrams, and small maps. It appears to be a detailed guide or manual related to the hazard maps.

Informational page with multiple columns of text, diagrams, and small maps. It appears to be a detailed guide or manual related to the hazard maps.



▶ 港区土砂災害ハザードマップ

区内には雨が降り続いたり、強い地震が発生するなどした場合に、がけ崩れが発生する恐れがある土砂災害警戒区域等があります。

土砂災害に関する情報の種類や区からの伝達手段などについても掲載しています。

▶ 港区高潮浸水ハザードマップ

台風や低気圧の通過に伴う「高潮」が発生した場合の港区内の浸水の予測や、高潮が発生する仕組み、事前の備えや避難の際の注意点などの情報をまとめたものです。

いざという時のために ハザードマップを活用しましょう



生活安全

みんなと安全安心メールの配信

区民等に犯罪や声かけ事案の発生情報等をメールで配信しています。

みんなとパトロール

犯罪の防止と地域の安全確保のため、各地区の生活安全活動推進協議会や地域団体、青色防犯パトロール車両がパトロールを実施しています。

備える

▶ 費用の一部助成

各総合支所協働推進課協働推進係
→「区役所・総合支所等」(P.24・25)を参照

住まいの防犯対策助成

防犯性能の高い錠、補助錠、センサー付ライト、防犯フィルム
の購入・取り付け等が対象

共同住宅防犯対策助成

防犯カメラ、センサー付ライト、オートロックシステム等
の防犯機器を共同住宅の共用部分等に新たに設置する
場合が対象

休日・平日夜間診療

受診の際には、健康保険証・診療費(時間外や休日の加算があります)をお持ちください。

みなと保健所保健予防課保健予防係 ☎6400-0080

診療内容・機関	診療日時等	問い合わせ等		
休日急患診療	休日 (日曜・祝日・年末年始)	港区ホームページまたは「広報みなと」に掲載されている休日診療当番医療機関をご覧ください。 ※急遽変更になる場合もありますので、あらかじめ電話でご確認の上、お訪ねください。		
東京消防庁 救急相談センター	毎日24時間	#7119 (プッシュ回線の固定電話、携帯電話) ☎3212-2323		
東京都医療機関 案内サービス「ひまわり」	毎日24時間	☎5272-0303 https://www.himawari.metro.tokyo.jp/ 聴覚・言語障害者向け専用 FAX5285-8080		
小児救急電話相談	月～金曜(祝日、年末年始を除く) 午後6時～翌朝8時 土・日曜、祝日、年末年始 午前8時～翌朝8時	#8000 (プッシュ回線の固定電話、携帯電話) ☎5285-8898		
入院を必要とする 小児救急	休日の昼間 毎日の夜間 (午後5時以降)	東京慈恵会医科大学附属病院	港区西新橋3-19-18	☎3433-1111
		虎の門病院	港区虎ノ門2-2-2	☎3588-1111
		愛育病院	港区芝浦1-16-10	☎6453-7300
		都立広尾病院	渋谷区恵比寿2-34-10	☎3444-1181
		日本赤十字社医療センター	渋谷区広尾4-1-22	☎3400-1311
		聖路加国際病院	中央区明石町9-1	☎3541-5151
		慶應義塾大学病院	新宿区信濃町35	☎3353-1211
小児初期救急診療 (中学生まで対象) 「みなと子ども 救急診療室」	月～金曜 午後7時～10時 土曜 午後5時～10時 ※受け付けは午後9時30分まで ※祝日・年末年始を除く	診療場所:芝浦1-16-10 (社福) 恩賜財団母子愛育会 総合母子保健センター 愛育病院1階 ☎6453-7302		

