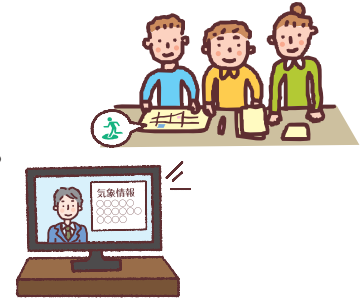


# 集中豪雨や台風時の大雨に備えましょう

近年、局地的に短時間で多量の雨が降る「集中豪雨」が増えています。浸水やがけ崩れの危険性も生じるため、このような災害から身を守るには、日頃からの備えが必要です。

## ✓ 平常時の心得チェックリスト

- 避難場所や安全な避難ルートを確認しましょう。
- 非常時の持ち出し品を準備しておきましょう。
- 普段からテレビやラジオ、インターネットで気象情報をチェックしておきましょう。
- 地下室や半地下室には「土のう」や「止水板」を用意しましょう。
- 「雨水ます」周辺の清掃にご協力をお願いします。
- 「側溝」や「雨水ます」の上に物を置かないでください。



## 大雨に備えるための情報を確認しましょう

日頃から、大雨に対する危険性を確認するとともに、情報を入手する方法について確認しておきましょう。

### ▶ 港区浸水ハザードマップ

大雨への備えに浸水ハザードマップをご活用ください。詳しくは、P.18をご覧ください。

### ▶ 防災情報メールの配信の登録

区が設置している震度計や水位・雨量計からの防災情報を、メールで配信しています。詳しくは、P.13をご覧ください。

### ▶ 防災アプリの無料配信

スマートフォン向けアプリ「港区防災アプリ」から、各種ハザードマップ等の防災関連情報を確認できます。詳しくは、P.13をご覧ください。



「港区防災アプリ」  
トップメニュー

備える

## 強い雨が降り始めたら最新の気象情報を確認しましょう

強い雨が降り始めたら、テレビやラジオ、インターネット、配信されたメール等で、最新の気象情報を確認しましょう。

### ▶ 降雨の状況や河川の水位情報

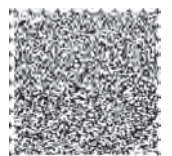
リアルタイムの降水量や河川の水位情報を、インターネットやメールで提供しています。次のURLにアクセスすると、携帯電話やパソコンで降水量や水位の情報を閲覧できます。

港区（インターネット）[http://navi.city.minato.tokyo.jp/suii\\_uryo/](http://navi.city.minato.tokyo.jp/suii_uryo/)

東京都建設局（インターネット）<http://www.kasen-suibo.metro.tokyo.jp/im/tsim0101g.html>

東京都下水道（インターネット・携帯電話）<http://www.gesui.metro.tokyo.jp/>

備える



## ▶ 浸水を防ぐ準備をしましょう

近所で協力して土のうを積む等、浸水防止を早めに行いましょう。区では、いつでも自由に使用できるよう、浸水防止用の土のうを配置しています。土のうの配置場所については、「港区浸水ハザードマップ」をご覧ください。下記までお問い合わせください。

## ▶ 洪水予報について

- 洪水予報とは、河川による洪水のおそれ認められる時に、国や都が気象庁とともに発表する予報です。
- 区内には、荒川、渋谷川・古川の洪水によって浸水が想定される区域があります。  
※浸水が想定される区域は「港区浸水ハザードマップ」をご覧ください。
- 洪水予報が発表されたら、早めに避難行動をとるようにしてください。



## 避難するときは

降雨の状況や、避難の呼びかけ等に応じて、避難が必要な際は、安全な場所に避難しましょう。

### ☑ 避難時の心得チェックリスト

- テレビ、ラジオやインターネット等から常に最新の気象情報を収集しましょう。
- 区役所や警察署等からの避難の呼びかけに注意しましょう。
- ガスの元栓をしめ、電気のブレーカーを落としましょう。
- 近くの高い建物や避難場所に避難しましょう。
- 避難場所に避難する際には、区役所に連絡をお願いします。
- 川や橋には絶対に近づかないでください。
- 一人での避難は避け、近所で声をかけ合い避難しましょう。
- 高齢者や子ども、体調を崩している人等の避難にご協力をお願いします。
- マンホールには注意しましょう。
- 豪雨時の地下は危険です。すぐに地上階に上がりましょう。



## 連絡先

### 都道について

東京都建設局第一建設事務所港工区

☎3452-1464

(休日・夜間) 都道管理連絡室

☎3343-4061

### 国道について

▶ 国道(1号・15号)

東京国道事務所品川出張所(休日・夜間とも)

☎3799-6315

▶ 国道(246号)

東京国道事務所代々木出張所(休日・夜間とも)

☎3374-9451

### 荒川、渋谷川・古川洪水予報について

防災課防災係

☎3578-2541

### 区道および土のう配置場所について

各総合支所まちづくり課土木担当

芝地区 ☎3578-2032

麻布地区 ☎5114-8803

赤坂地区 ☎5413-7015

高輪地区 ☎5422-7941

芝浦港南地区 ☎6400-0032

### 下水道について

東京都下水道局中部下水道事務所港出張所(台場地区除く)

☎3798-5243

東京都下水道局東部第一下水道事務所江東出張所(台場地区)

☎3645-9273

### 雨水浸透施設設置について

土木課土木計画係

☎3578-2243

