

ビオトープで

かんさつかい
はる
春の生きもの観察会

はる ぐさ ばな
春の草花

くさばな しるし
みつけた草花は□に✓印をつけましょう！



はっばのにおいは
どうかな？

ハナニラ



クサイチゴ



はっば
↓

クローバー

シロツメクサ



↑ハートの
かたち

ナズナ



ネズミの
みみ
みだい
↓

オランダミミナグサ



コハコベ



おはなは
ちいさい
↓

ヤエムグラ



ルーペで
みるとき
れい
↓

キュウリグサ



さや
↓

カラスノエンドウ



セイヨウタンポポ



たか
タンポポよりせが高い

とげはいたくないよ

ノゲシ



オオイヌノフグリより
おはなはずっとちいさい

タチイヌノフグリ



はっばはだんになってつく

ホトケノザ



ヒメオドリコソウ



スミシ



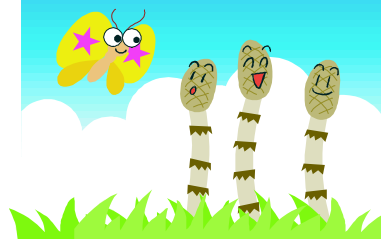
かじつ→

オオイヌノフグリ

ピオトープで

はる ^{かんさつかい} 春の生きもの観察会

はる ^{むし} 春の虫



みつめたチョウは□に✓印をつけましょう！

はる ^{み谷とく} 春になると、^{こうえん} 港区の公園の草むらや原^{はら}っぱには、^{はな}タンポポや^{あつ}ハルジオンの花に集まるいろいろなチョウがみられます。



赤

ベニシジミ



黄

^{せいちゅうえいとう} 成虫越冬なので、はねがポロポロ

キタテハ



キチョウ



モンキチョウ



白

モンシロチョウ



スジグロシロチョウ



↑ ^{きいろ} オスはここが黄色い

ツマキチョウ



水

ルリシジミ



ヤマトシジミ



↑ ^{うし} 後ろばねに尾がある ↓ ^お

ツバメシジミ