

Let's meet



港区 環境課



港区 環境リサイクル支援部 環境課
発行番号 27048-5611
平成27年(2015年)6月

この印刷には責任ある森林管理の「FSC森林認証紙」を使用し、環境に配慮した「植物油インキ」を採用しています。

夏の虫に会いに行こう！

1

ぼくらに出会うためのヒントだよ

さ

が

す

① さがす (p2~9)

② まつ (p10~15)

③ よぶ (p16~20)

虫の気持ちになくて
さがしてみよう！



草むら 何がいるかな？

青山公園にやってきたよ。どうしたら虫を見つけられるかな？学校のまわりや、小さな草むらでも、さがしてみよう！

草むらをかきわけてみよう

お昼寝中のアオドウガネを発見！

アオドウガネは夜行性なので、昼間はぐっすりお休みしているよ。



じっとしてみよう



ショウリョウバッタが飛び出した！

虫たちは、まわりの色とそっくりでなかなか見つけられない。でも、じっと動かないでいると、動く虫を見つけられるかもしれないよ。

葉っぱをめくってみよう



ハグロハバチの幼虫

イモムシくんがお食事中！

あなの空いた葉っぱの下には、うんちも落ちていたよ。



木 何がいるかな？

かめづか
亀塚公園にやってきたよ。そうしたら、木のまわりをブンブン
飛び回っている虫がいたよ。何をしているんだろう？

飛び回っている虫
がいたら、木を
よく見てみよう！

じゅえきがあるぞ！

じゅえき

シロテンハナムグリ

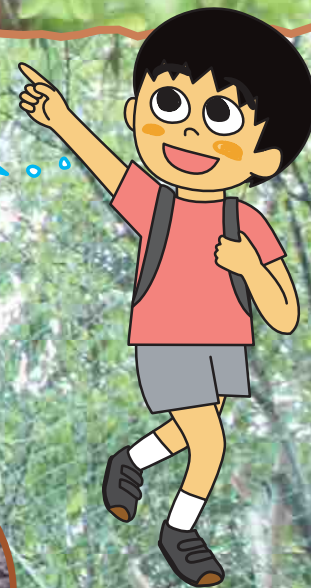


じゅえきには、
虫が集まってくる
はずだよ！

木：イタヤカエデ
虫：右からヒメスズメバチ、ゴマダラチョウ、
サトキマダラヒカゲ



ほかのえだを見
たら、こんなに
たくさんいたよ！



！注意！

じゅえきには、スズメバ
チもやってくるよ。
おどろかせるとさされて
しまうので、見つけ
たら、そっとはなれ
よう。

オオスズメバチ



地面 何があるかな？

小学校のサクラの木のまわりで、地面にたくさんのおなを見つけたよ。しかも、大きなおなと小さなおながあったんだ。このおなはいったい何だろう？

おなを空けたのはだれ？

1、2、3、
4、5・・・



ニイニイゼミ

木のみきに、ゼミのぬけがらを見つけたよ。ゼミのよう虫が出てきたおなかもしれないね。

おなをのぞいてみよう アオドウガネが顔を出した！

アオドウガネのよう虫は、木の根を食べる。成虫になると、地面におなを空けて、外に出てくるんだ。

小さなおなでは、アリがせっせと働いていたよ。

見つけた虫の記録帳

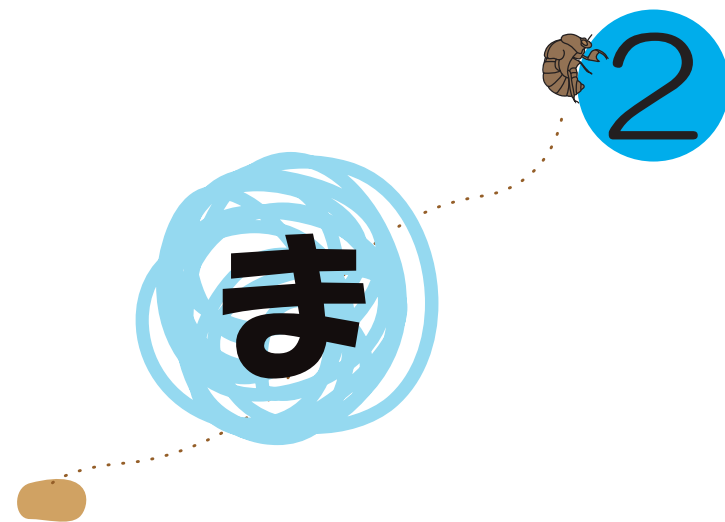
虫は何をしていたかな？どうしてそこにいたのかな？
気がついたことを記録しよう！

記録日： 年 月 日

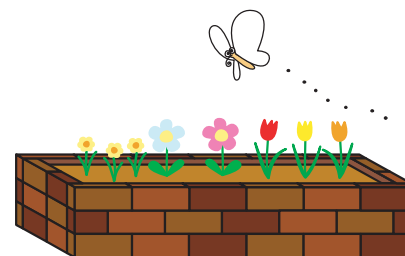
天気： 気温： ℃

見つけた場所：

見つけた虫：



次は1つの場所で
じっくりと待ってみよう！



セミが羽化するのを待ってみよう！

2009年7月28日、午後6時ごろ、^{たかなわ}高輪公園にやってきました、あなから出てきたセミのよう虫に出会ったよ。



(午後6時15分)



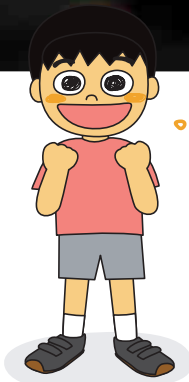
(午後6時23分)



(午後7時58分)



アブラゼミ(午後8時15分)



羽化するまで、じっくり待ってみたよ！



(午後8時6分)



(午後8時11分)



(午後8時24分)



(午後8時27分)



(午後8時31分)



(午後8時45分)



公園のいろんな所で
セミが羽化していたよ



ニイニゼミ(午後8時24分)



(午後11時48分)



そういえば公園には、ぬけがらやあながたくさんあったなあ

大人といっしょに待ってみよう！

花の前で虫が来るのを待とう!

花の前で、虫がやって来るのを待ってみよう!
オススメはヤブガラシだよ。

ヤブガラシ

フェンスなどにかままるつる植物。花はわたしたちにとってはあまり目立たないけれど、みつをすいに虫が集まってくるよ。



葉は5つに分かれているよ

ヤブガラシの花にやってきた虫たち

ヤブガラシの花の前で待っていたら虫がつぎつぎとやってきたよ!



クロアゲハ



アオスジアゲハ



ニホンミツバチ



ナミアゲハ



ハエの仲間



コガタスズメバチ

カマキリがねらっているのは!?



虫のレストランだね!

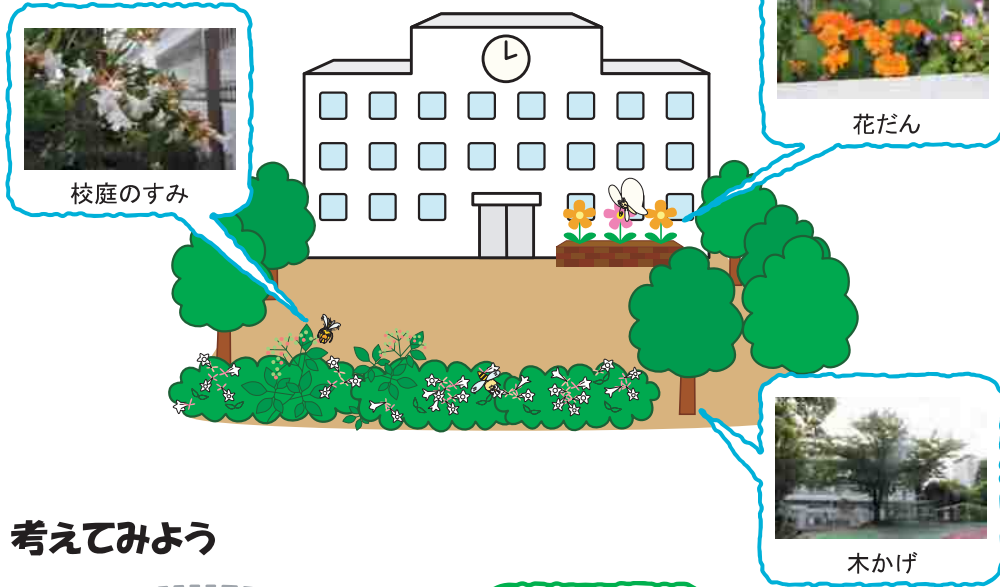


ヤブガラシにやってきたのは花を目当てにした虫ばかりではなかった! カマキリは花から少しは離れた所で、そっと虫をねらっていた。カマキリにとってもかっこうのレストランなんだね。

やってみよう！

観察する場所を決めてじっくりと虫を待ってみよう！
場所ごとに来る虫の種類や数にとくちょうがあるかな？

こんな場所で待ってみよう



考えてみよう

来た虫のしゅるい

花の形と、虫の口の形には、どんな関係があるかな？

どんなときに虫は多くやってくるかな？

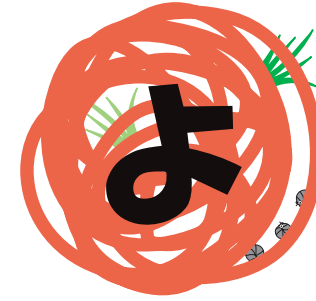
天気

気温

時こく



今度は、虫をよんでみよう！
どうしたらやってくるんだらうかな？



虫の食べる植物を植えよう！

虫は、しゅるいによって食べる植物が決まっているよ。
呼びたい虫の食べる植物を植えてみよう！

アゲハチョウはミカンの仲間を食べるんだって！よし、ナツミカンを植えてみよう。



ツマグロヒョウモンを呼びたいな。何を植えたらいいかなあ？

チョウのよう虫は何を食べるかな？



メス



オス



スミレの仲間 (パンジー)

ツマグロヒョウモン



ナミアゲハ

小さい幼虫は鳥のふんににているよ

ミカンの仲間 (ナツミカン)

びっくりするとツノを出すよ

クロアゲハ

アオスジアゲハ

アオスジアゲハの仲間 (アオスジアゲハ)

虫の好きなかんきょうをつくろう!

虫によって好きなかんきょうはちがうよ。
いろいろなかんきょうをつくって、虫を呼ぼう!



こんな草むらにも、虫はいるんだね。



ヒメハラナガ
ツチバチ



アオドウガネ



ハナグモ



ヤマトシジミ



ツマグロヒョウモン

屋上でも原っぱに
しておけば虫が
やって来るんだね!



水べをつくらう



アオモンイトトンボ
ミニ田んぼのような
水べがあると、トンボ
がやってくるよ。

かり草をつんでおけば、
ダンゴムシやキセルガイ
などのすみかになるよ。



かり草をつんでおこう



家でも やってみよう

すいれんばちに
植物を植えて、
小さな水べを
つくらう。



ヤゴのぬけがらがあつたよ!



港区の虫園かん



ニイニイゼミ



アブラゼミ



ミンミンゼミ



ツクツクボウシ



アオバハゴロモ



ホソハリカメムシ



ウスバキトンボ



ギンヤンマ



シオカラトンボ
(オス)



シオカラトンボ
(メス)



コシアキトンボ



ニジュウヤホシテントウ



セマダラコガネ



シロテンハナムグリ



マメコガネ



カナブン



コフキコガネ



アオドウガネ



ベニシジミ



ヤマトシジミ



ツマグロヒョウモン
(オス)



イチモンジセセリ



ショウリョウバッタ



オンブバッタ