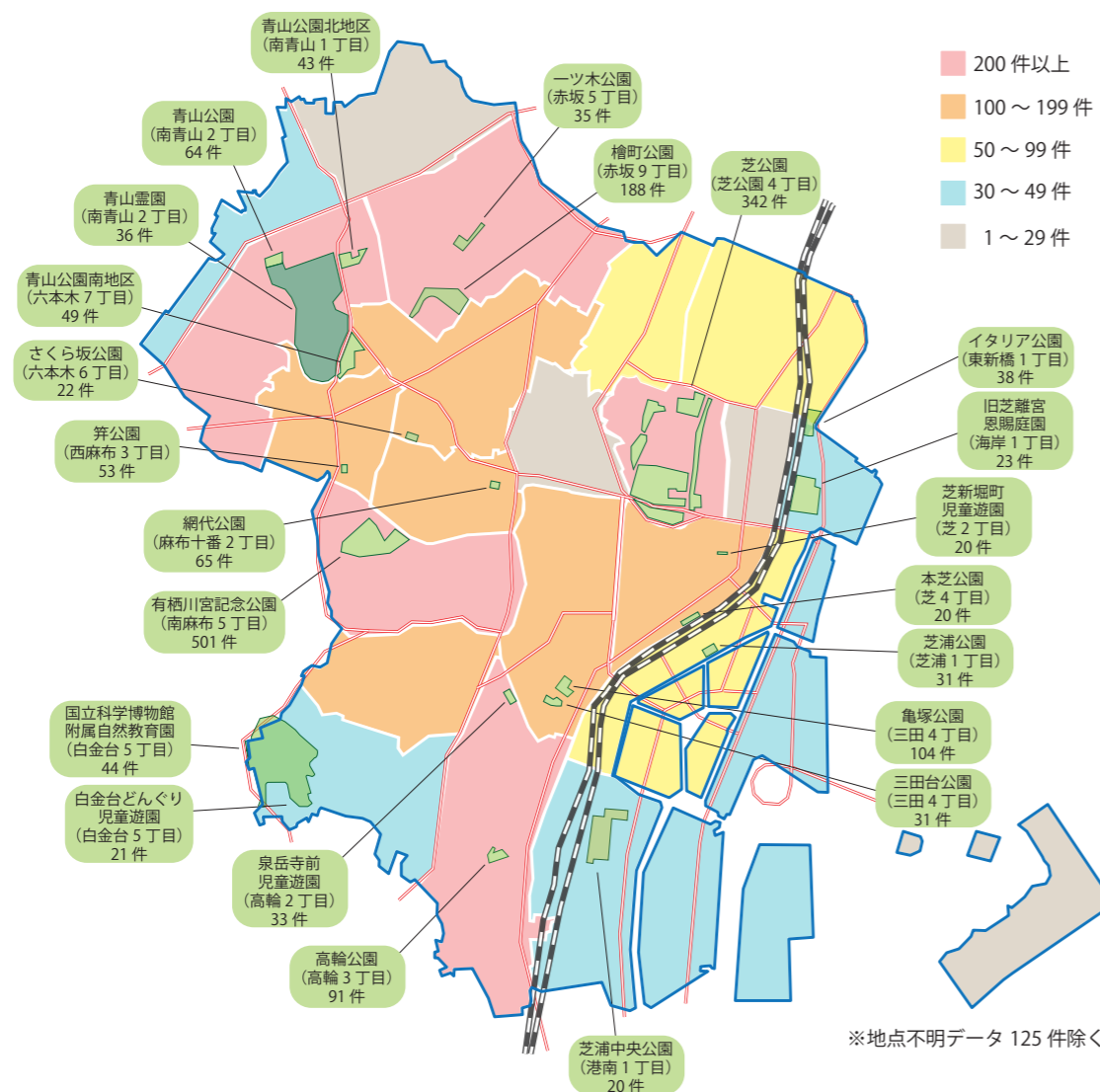




# 夏の虫 調査結果

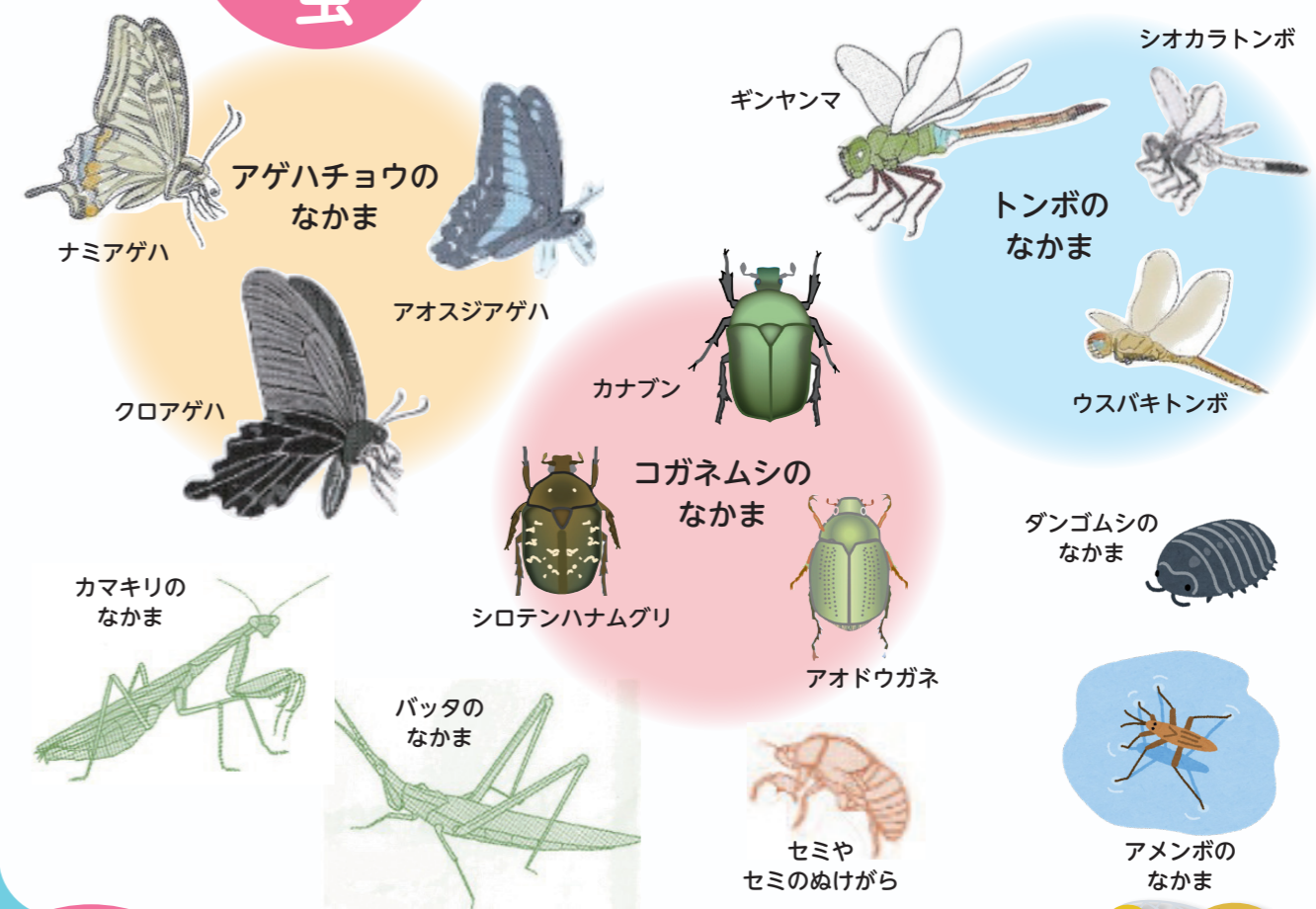


## データが多くよせられた場所



## ちょうさ 調査した むし虫

いろいろなかんきょうにいる生きものを、  
みなとくりつしょうがっこう 港区立小学校3・4年生が調べました！



### 1 チョウのなかま

チョウのなかま	
ナミアゲハ	295
アオスジアゲハ	181
クロアゲハ	80
ごうけい 合計	556
トンボのなかま	
シオカラトンボ	269
ギンヤンマ	50
ウスバキトンボ	18
ごうけい 合計	337

### 2 オンブバッタとアオドウガネ



### 3 アオスジアゲハ

チョウのなかまは、  
ちよくせつみず 直接水からではなく、  
しめ つち すな 湿った土や砂などから  
みず す あげ 水を吸い上げます。

ありすがわのみやきねんこうえん 有栖川宮記念公園 501件

### クイズのこたえ



### なつ むし 夏の虫 クイズ

この資料や、夏の虫調査手帳の中にヒントがあるよ！  
よく調べてみてね。答えは裏ページにあるよ！

1 みんなが見つけた、チョウのなかまと、トンボのなかまは、どちらが多かったかな？

2 手の上で記念撮影してもらえた虫は？

3 ふたりでいっしょに水を飲んでいま～す。↑この虫は？



4 いちばん一番たくさんの情報が寄せられた公園はどこかな？

# みんなの ちょうさきろく 調査記録

1,088 人のみんなが参加してくれて、4,768 件のデータが集まりました。



**↑ アカボシゴマダラ**  
ゴマダラチョウの親戚です。外国からやってきました。(有栖川宮記念公園)



**↑ オンブバッタ**  
オスの方が小さくておんぶしてもらっています。(有栖川宮記念公園)



**↑ クマゼミ**  
50年前には、日本の西の方にしかいなかったのだけどいまは港区民です。(さくら坂公園)

**アオスジアゲハ**  
飛ぶのが早く、よく飛び回っているよ。(檜町公園)



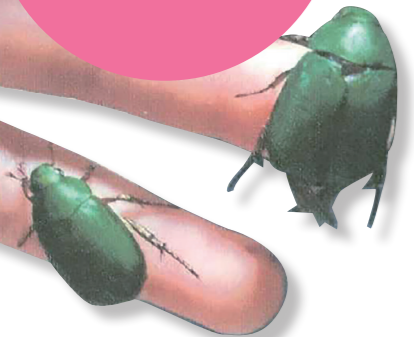
**コノシメトンボ** ↓  
はねの先が黒いでしょ。でも、ノシメトンボやリスアカネも同じ模様なんだ。(有栖川宮記念公園)



**←セスジスズメ (幼虫)**  
たくさんの目玉もようと、お尻のアンテナがかわいいイモムシ。毒はありません。(芝公園)



**↑ アオドウガネ**  
「カナブン」と似ているけど違うよ! 「見わけかた」を見て! (西麻布3丁目)



**タマムシ**  
キラキラですね。都内では数を減らしていたのですが、最近はまた増えだしたといわれています。(円通寺坂公園)

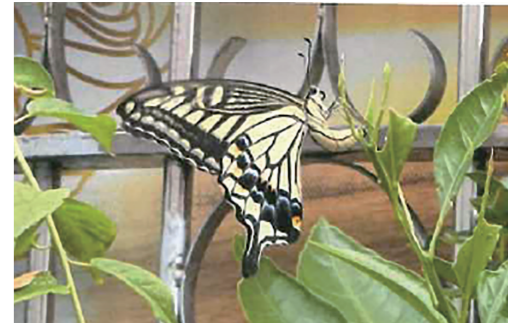


**↑ ヤマトシジミ**  
みんなにルリシジミといわれるんですけど、ぼくはヤマトです。はねの点々がくつきり。(南麻布2丁目)

**↓ リュウキュウ ツヤハナムグリ**  
貨物船の荷物などにまぎれて東京にやってきました。最近区内で増えています。(元赤坂2丁目)



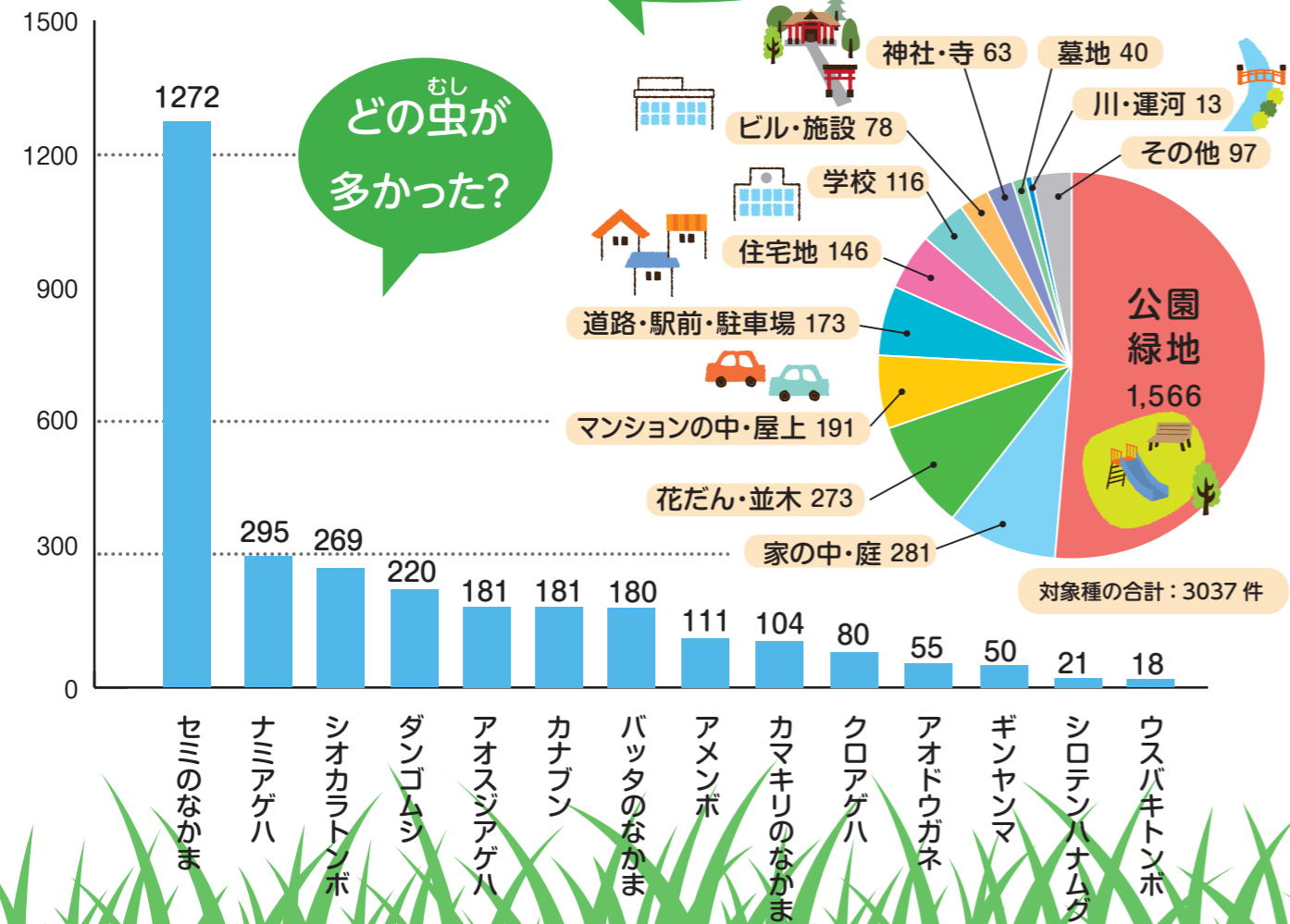
**↑ クマバチ**  
黒くて大きいので怖がられますが、何もしなければおとなしいハチです。(自然教育園)



**↑ ナミアゲハ**  
ちょっと待ってね。いま、ミカンの木に卵を産んでいるところなの。(檜町公園)

み  
どこで見つけた?

むし  
どの虫が多かった?



## コガネムシのなかまの見わけかた

