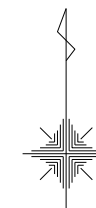


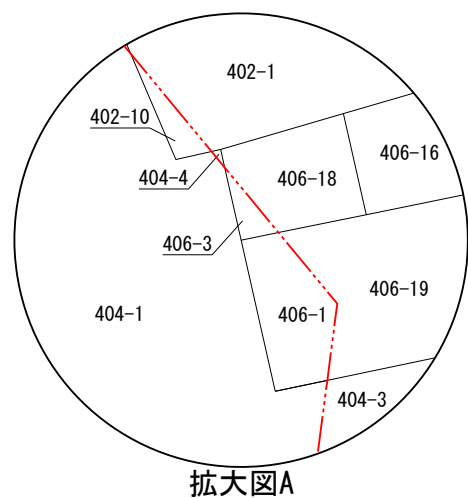
添付書類（2）施行地区の区域図

S=1:1,000

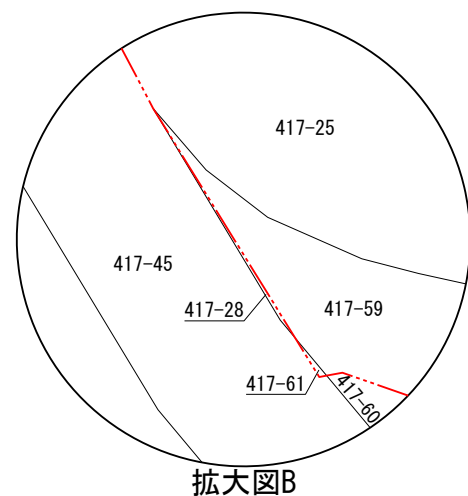
公図取得日 令和5年6月7日



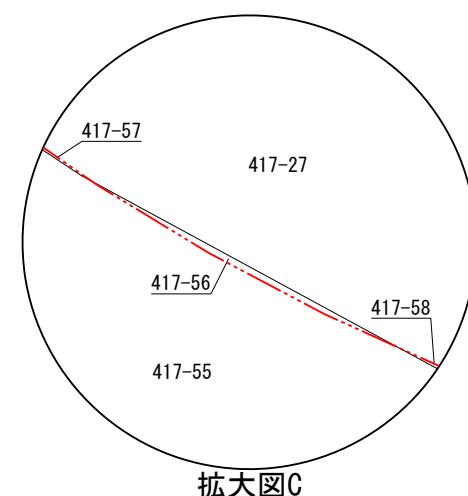
凡例	
	施行地区となるべき区域
	現況公共用地
	大字界



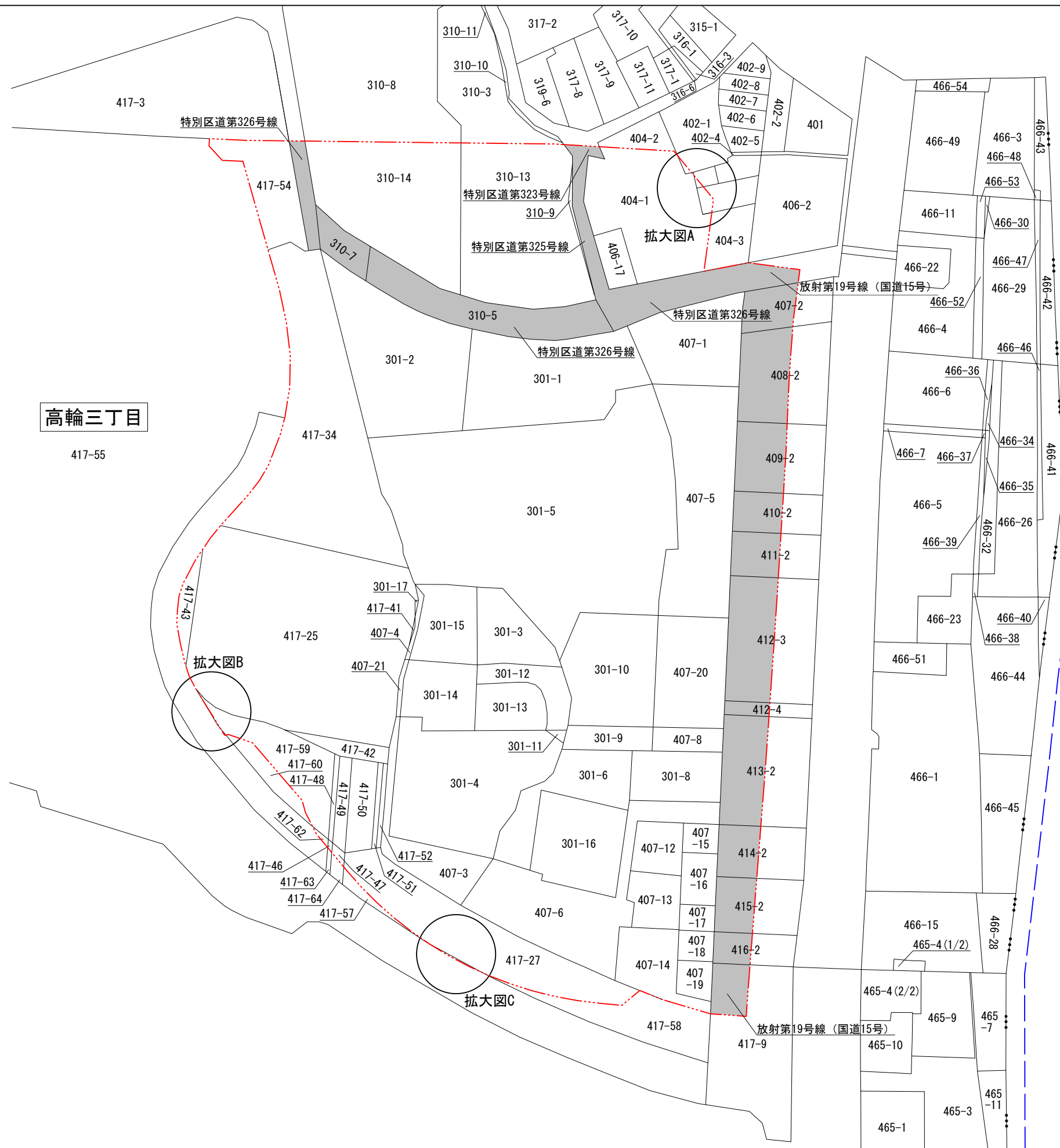
拡大図A



拡大図B



拡大図C

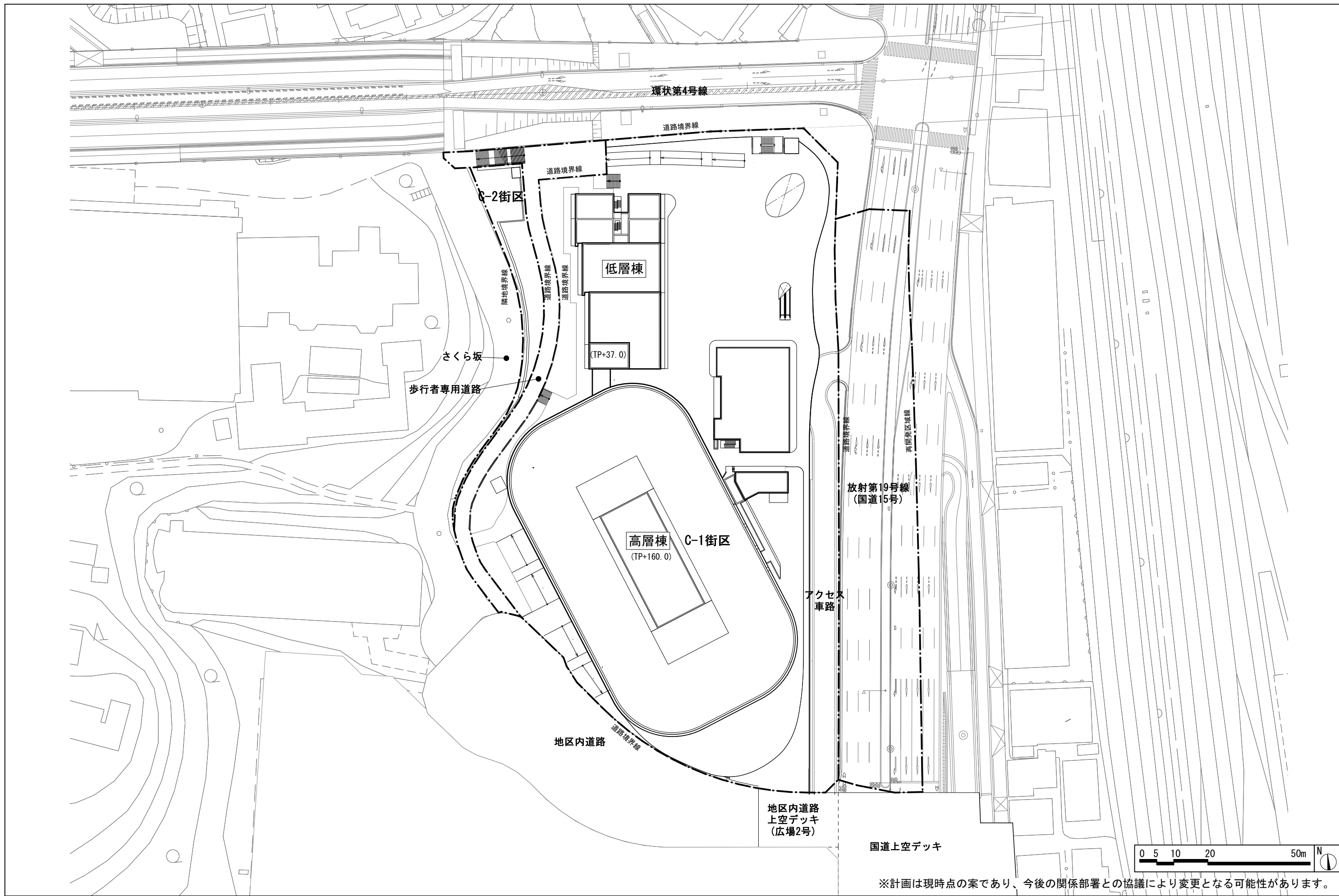


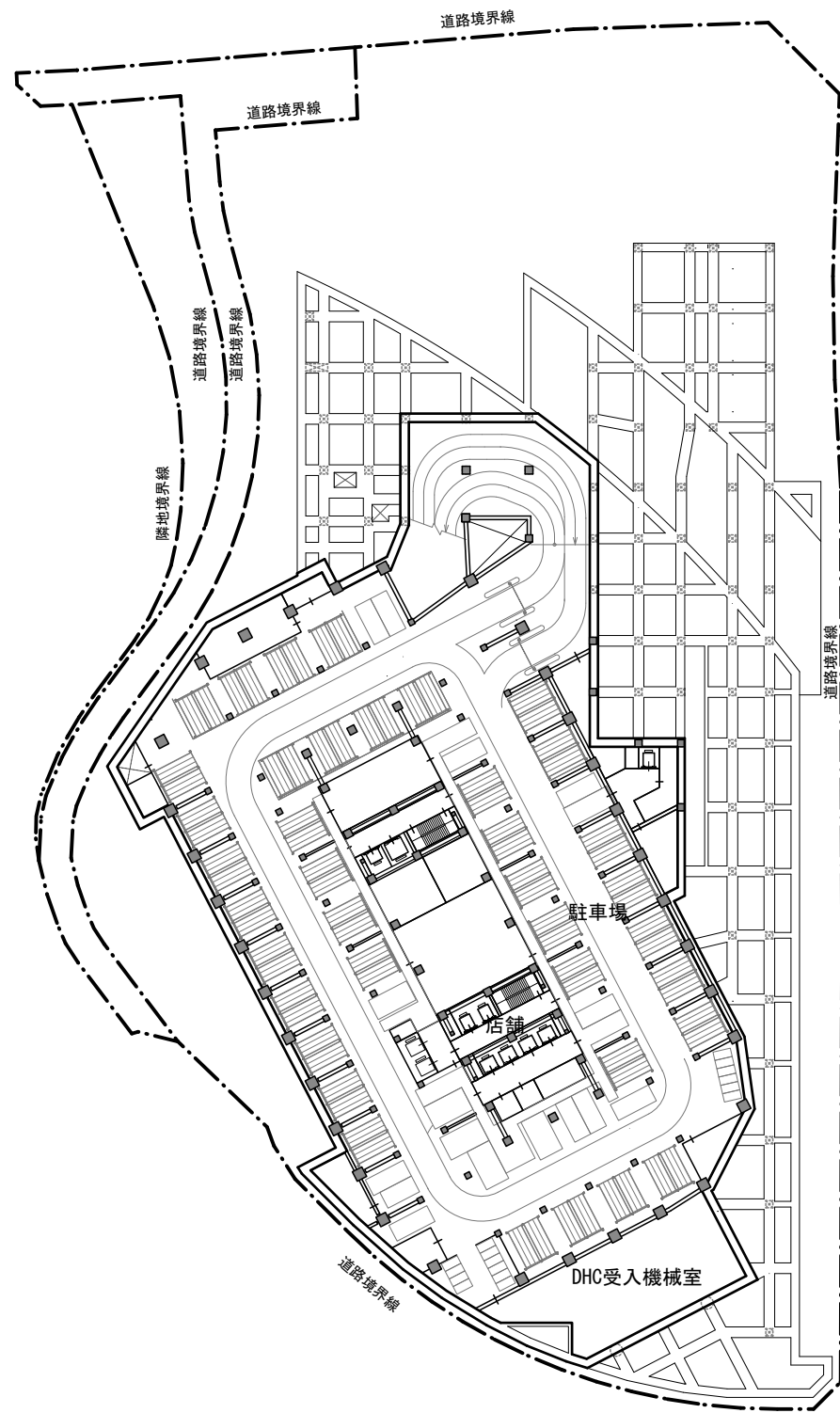
高輪三丁目

港南二丁目

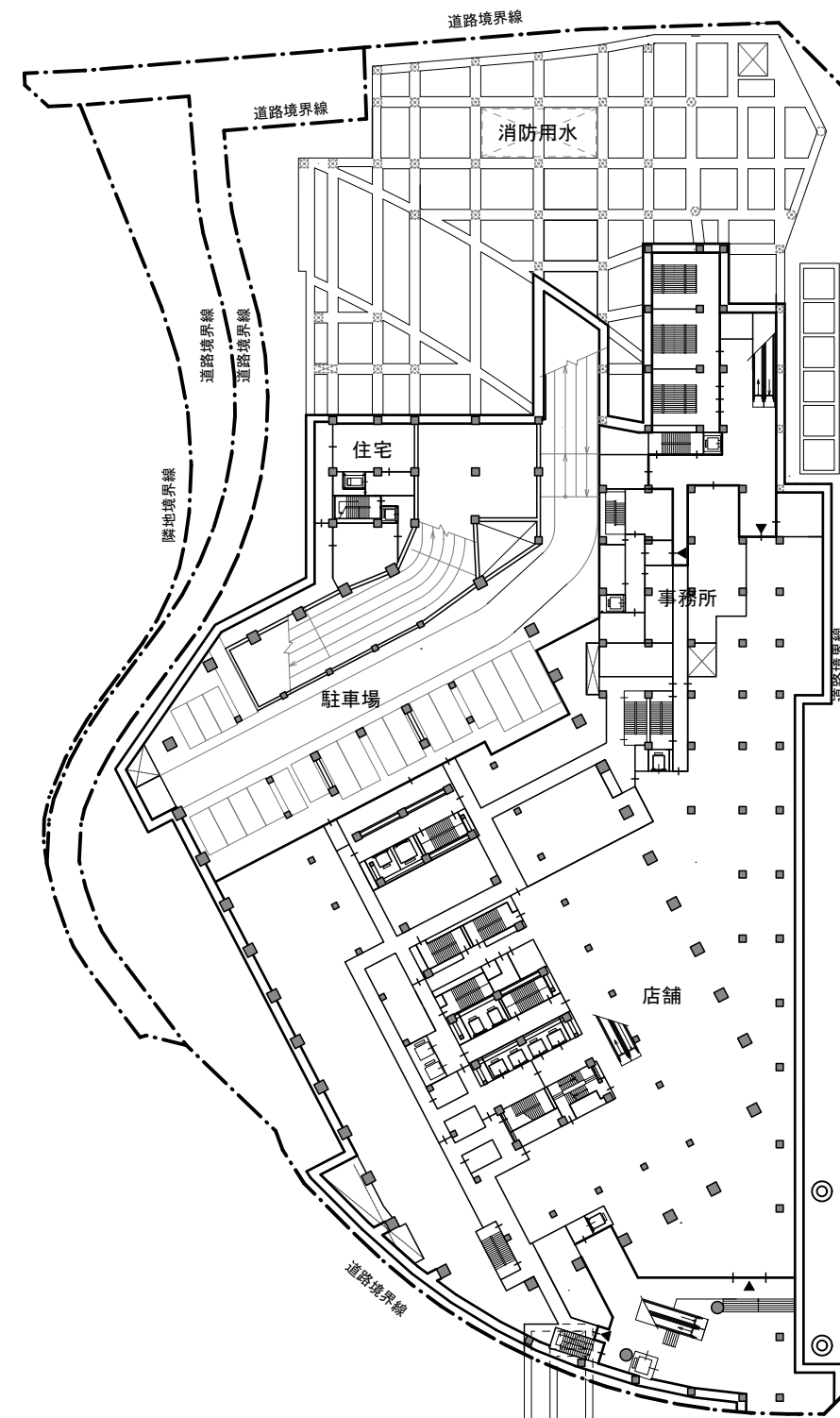
拡大図B

拡大図C

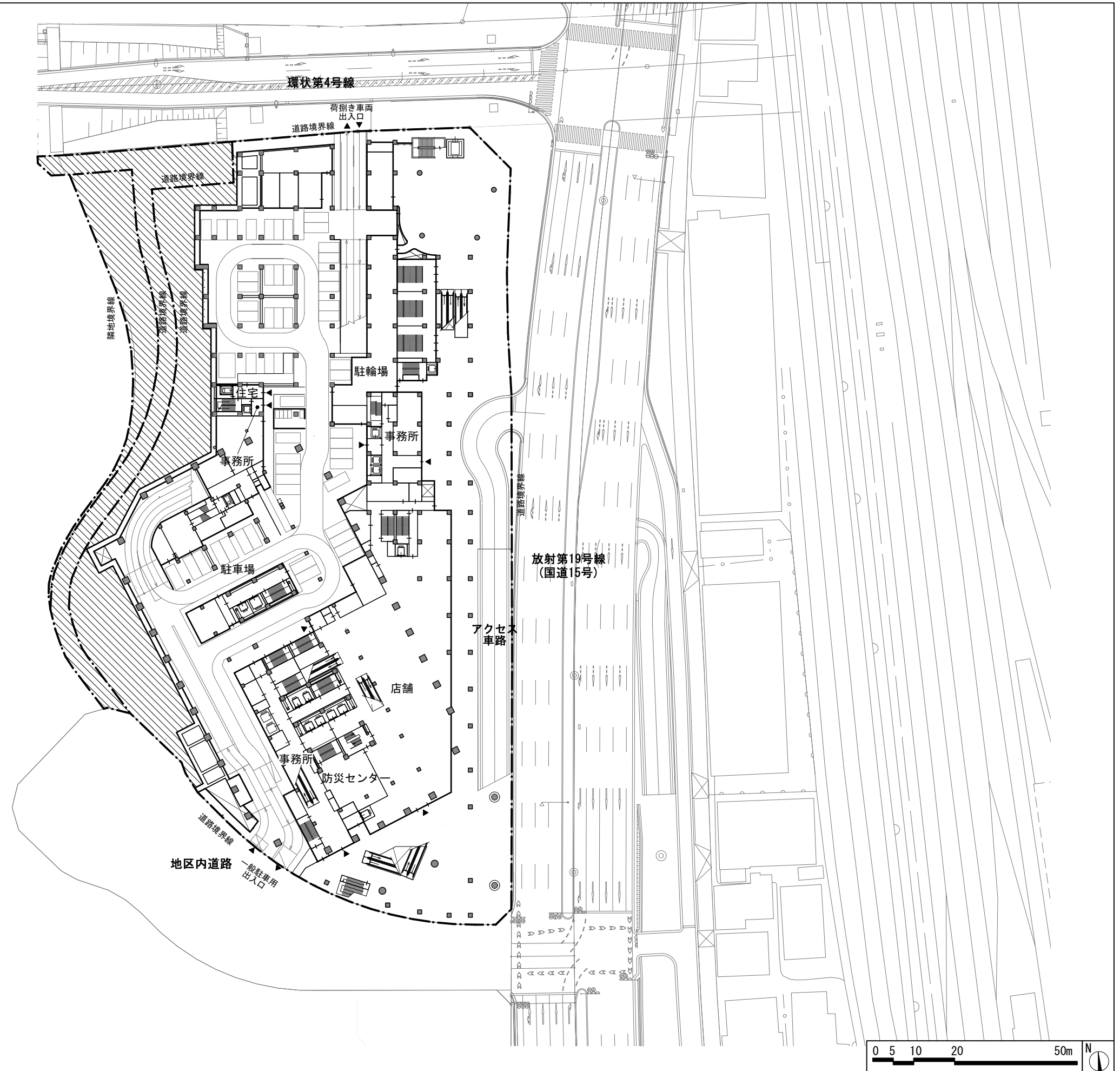


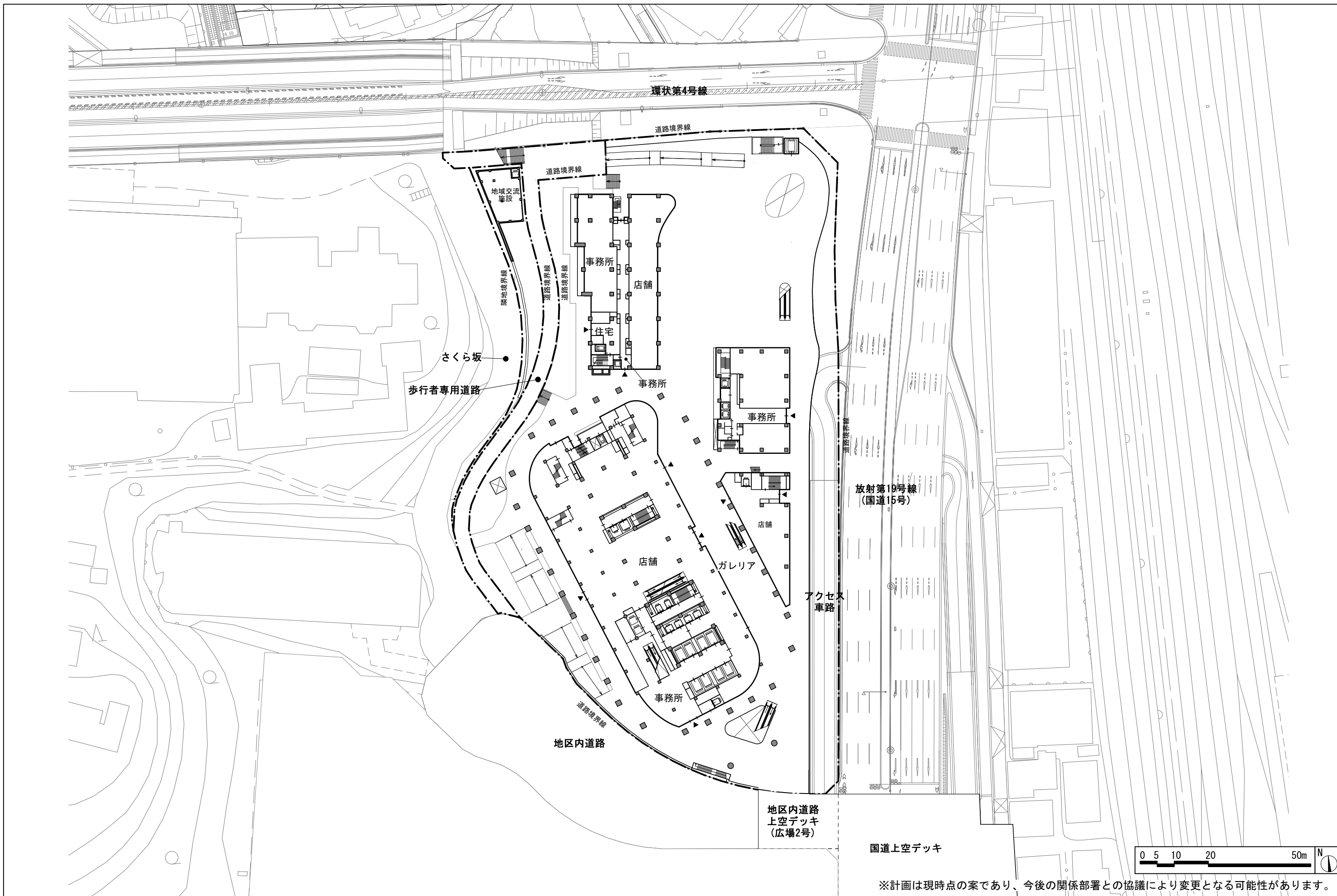


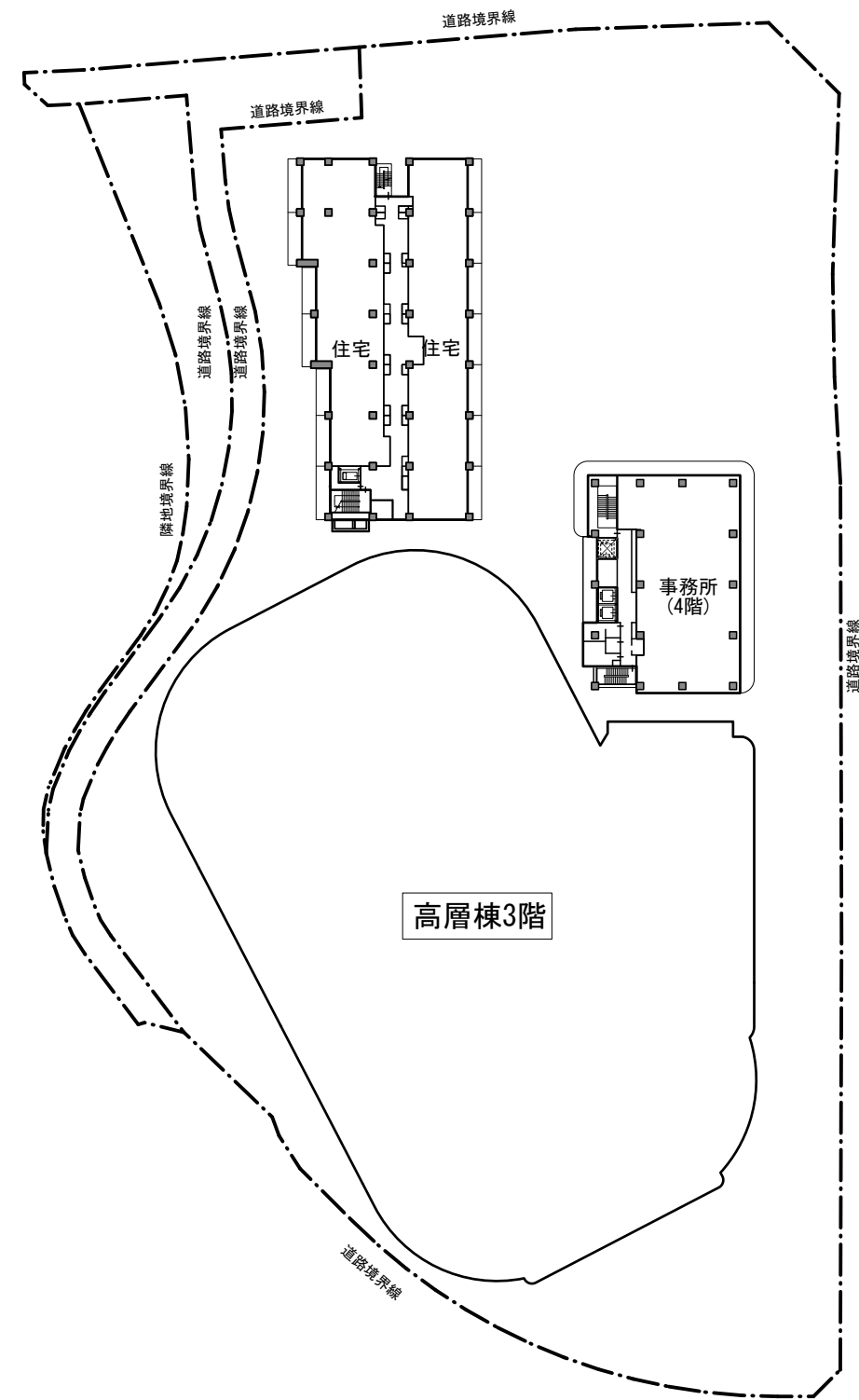
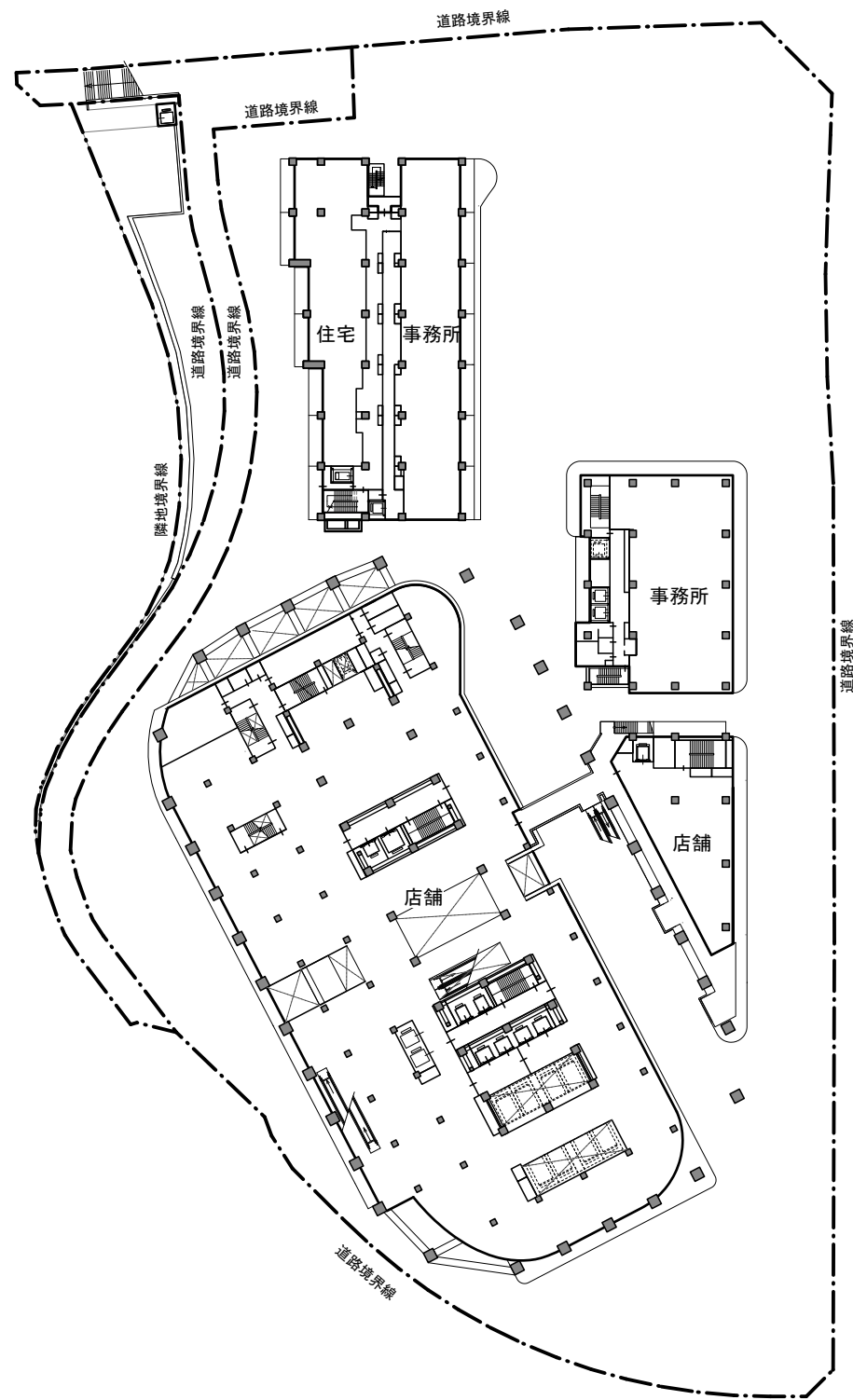
地下2階平面図

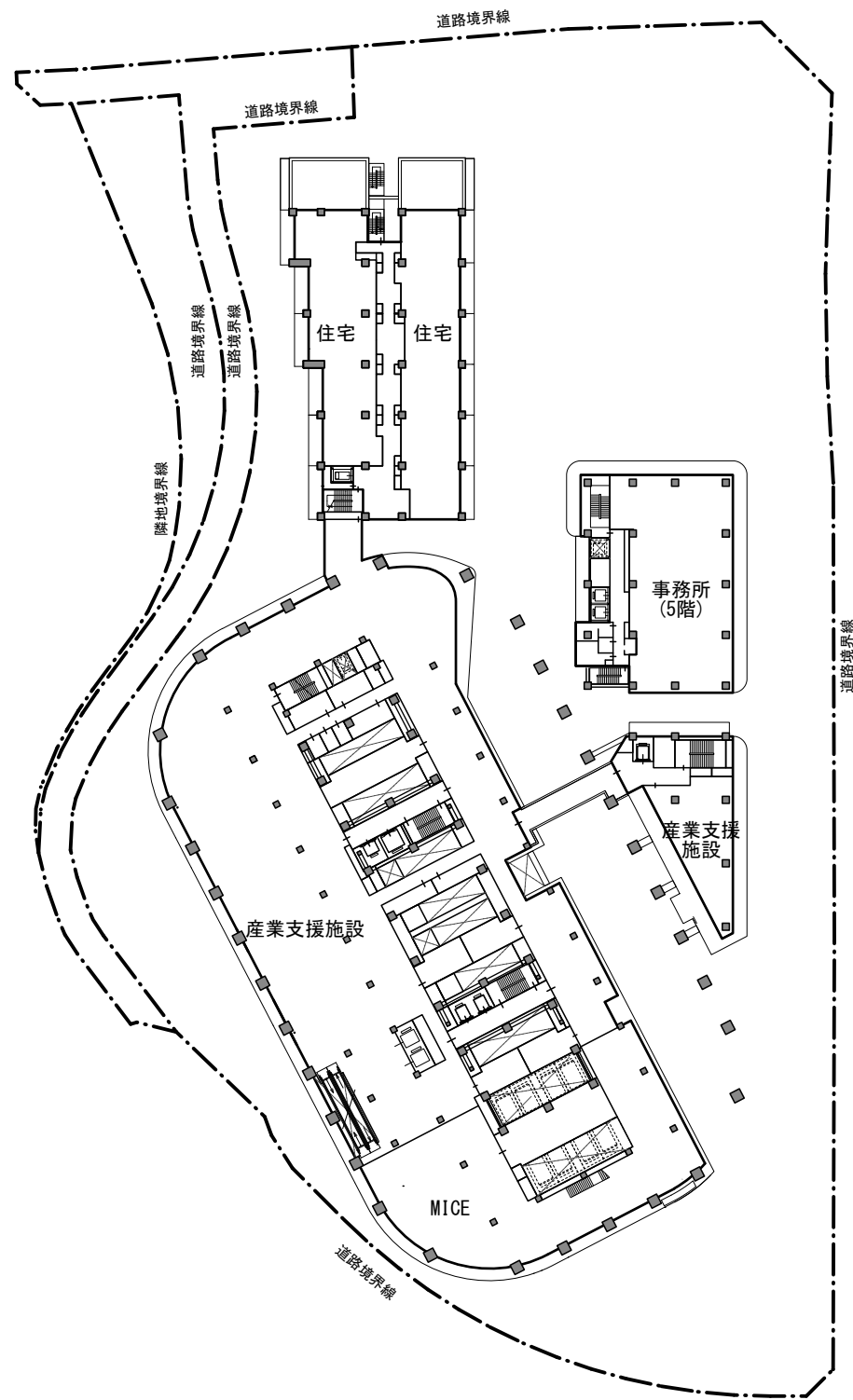


地下1階平面図

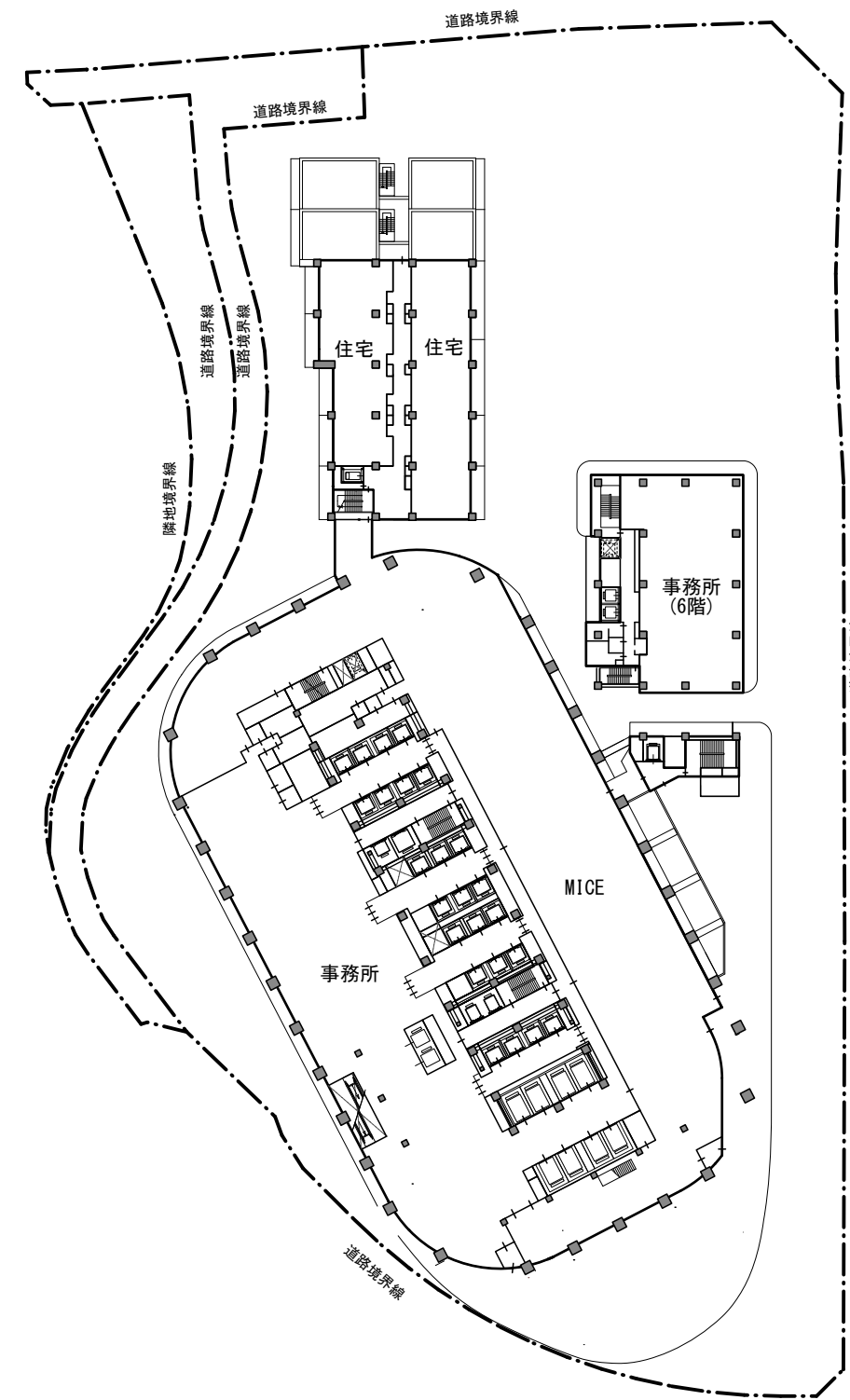




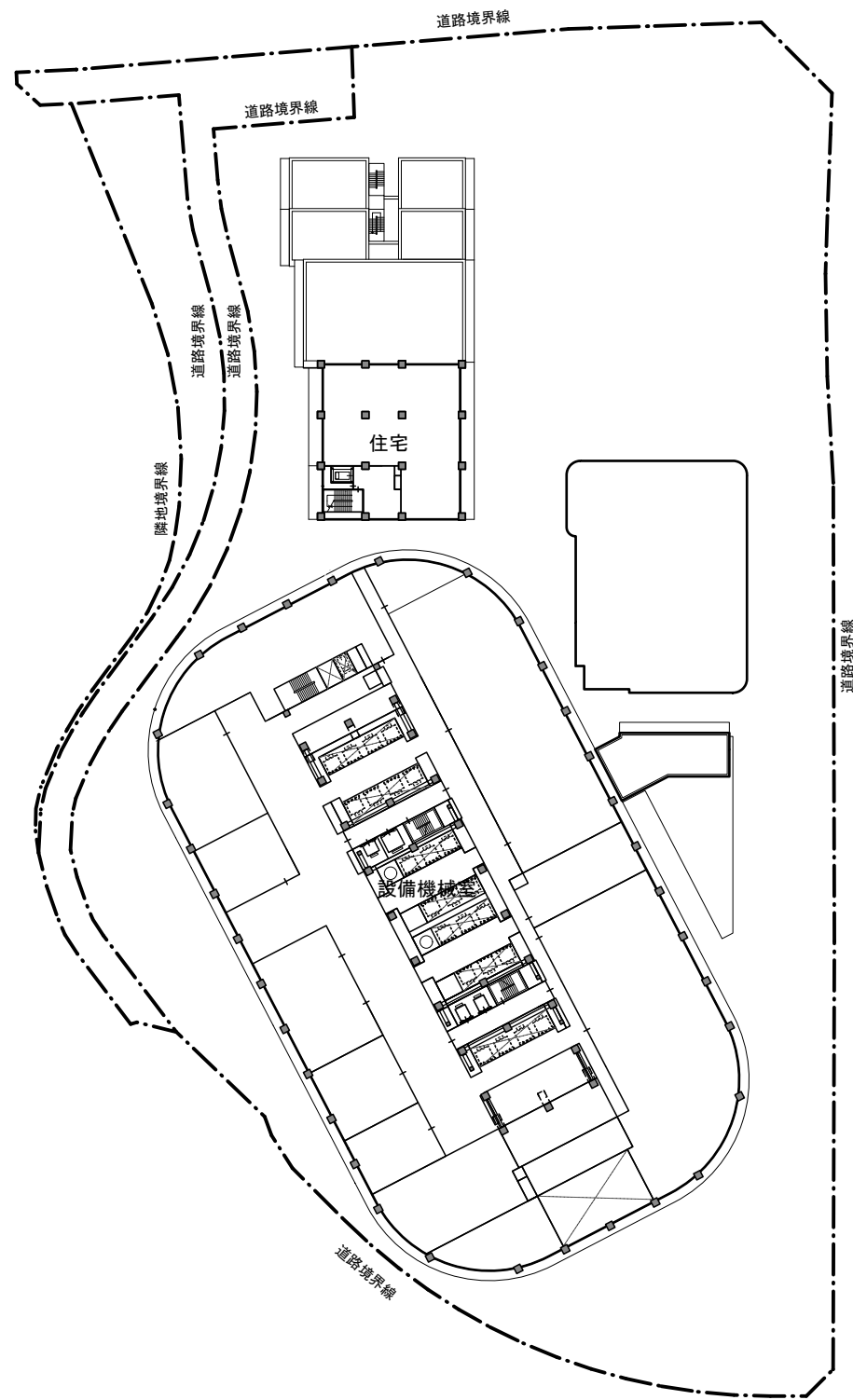




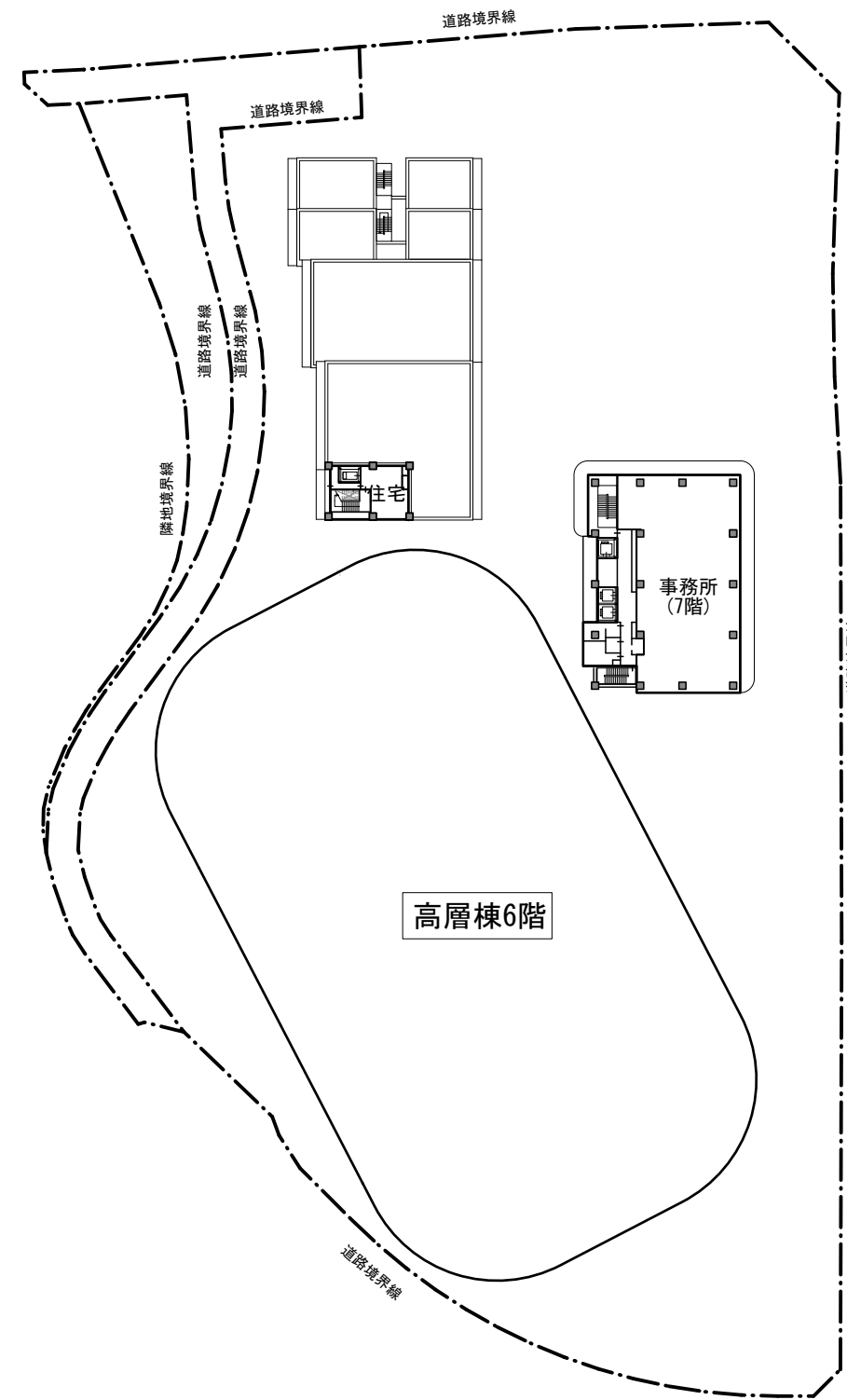
4階平面図(低層棟5階)



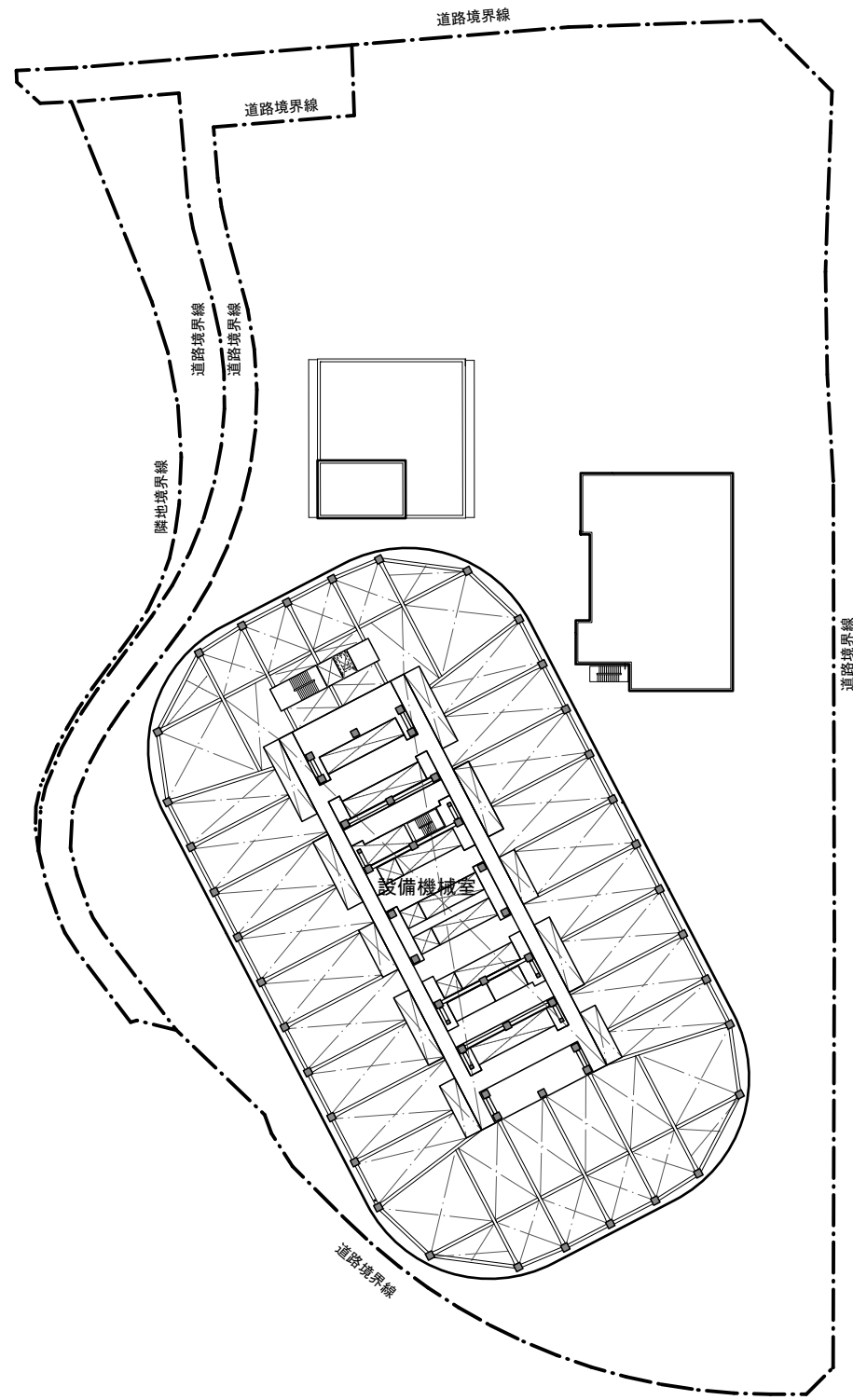
5階平面図(低層棟6階)



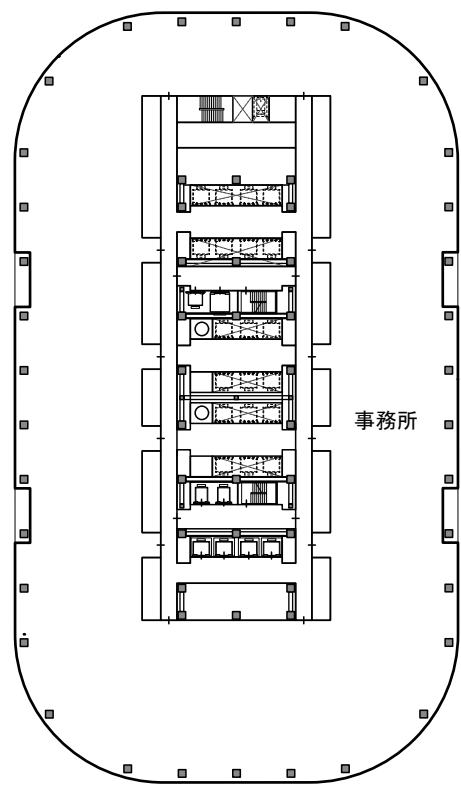
6階平面図(低層棟7階)



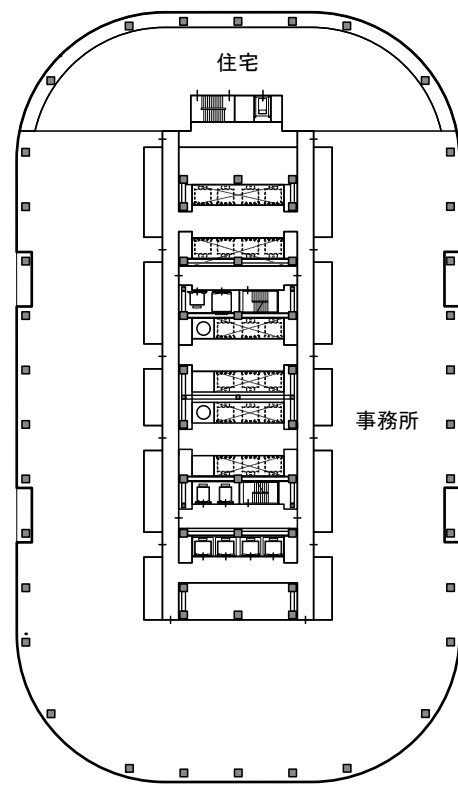
6階平面図(低層棟8階)



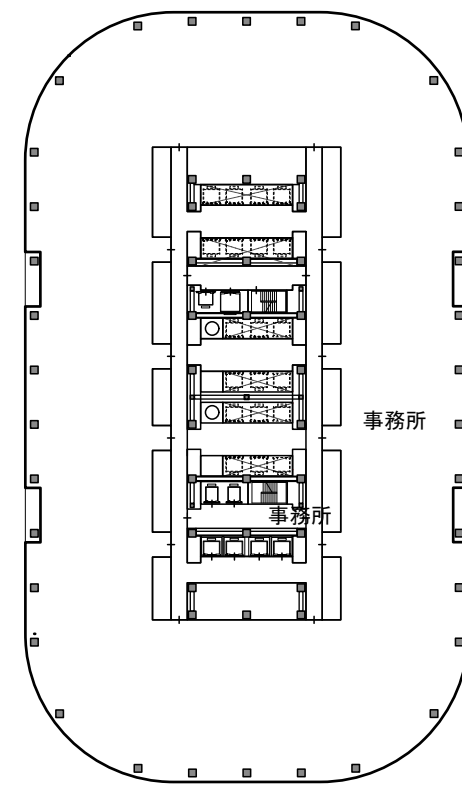
7階平面図



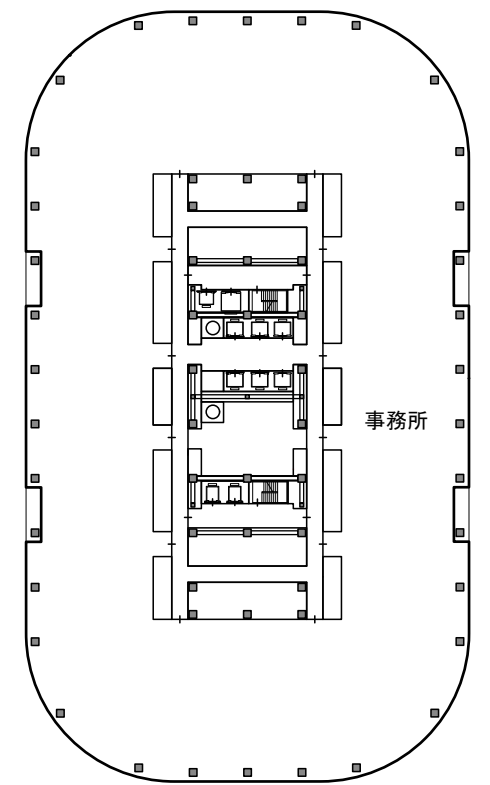
8階平面図



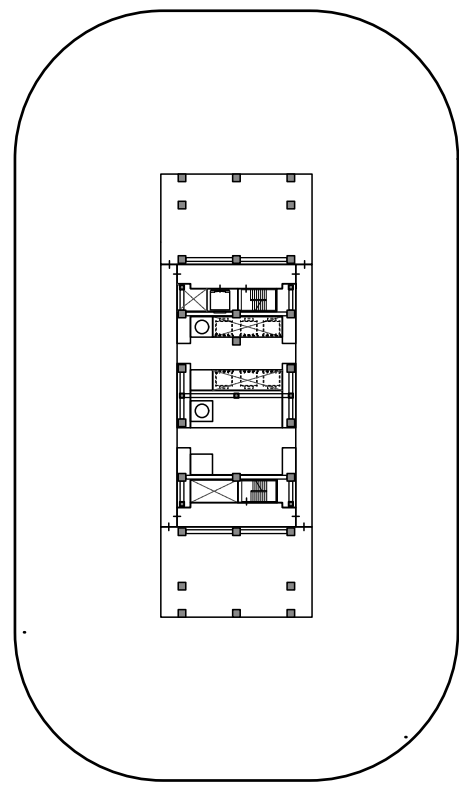
9階平面図



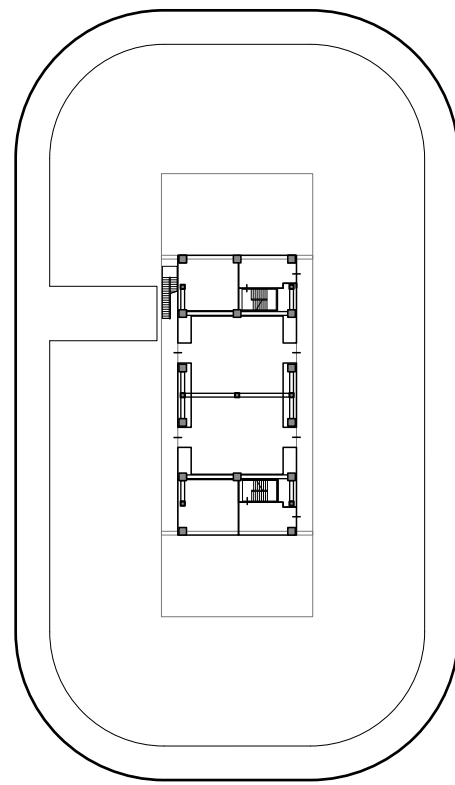
低層(10~19階)基準階平面図



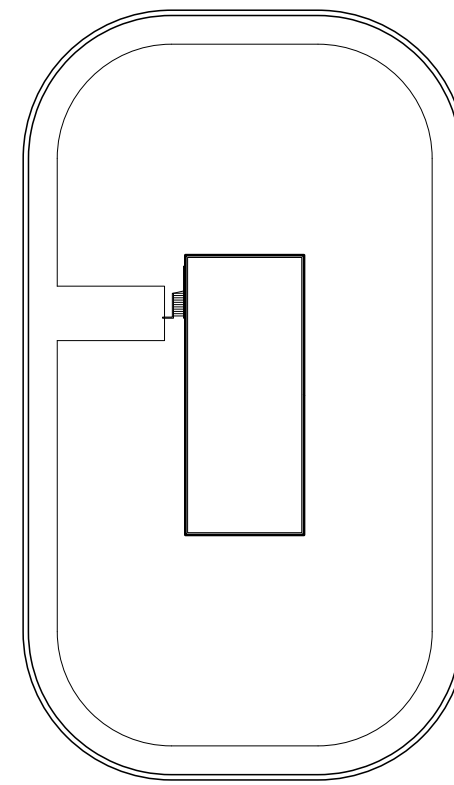
高層(20~30階)基準階平面図



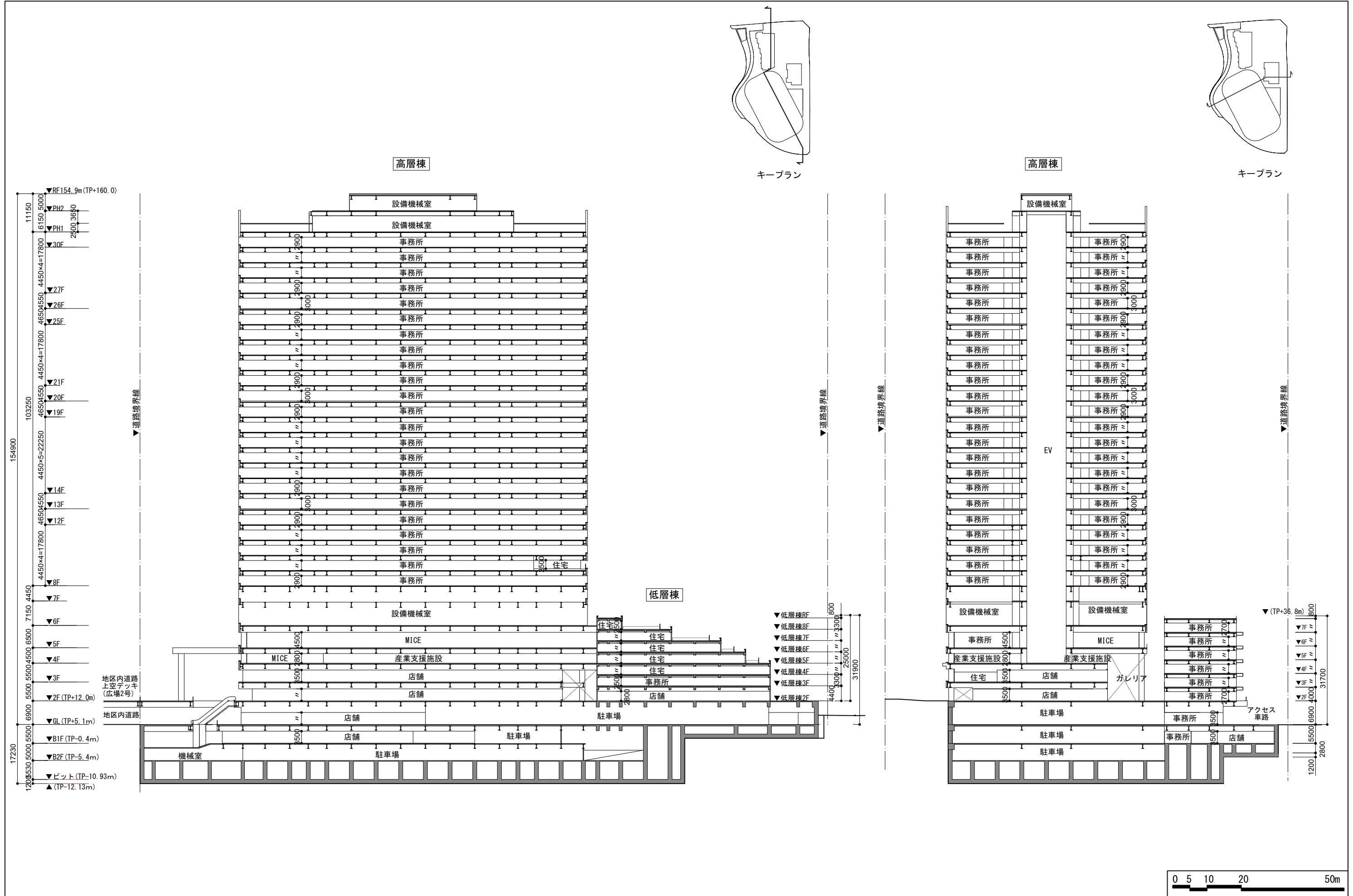
PH1階平面図

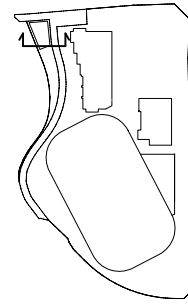


PH2階平面図

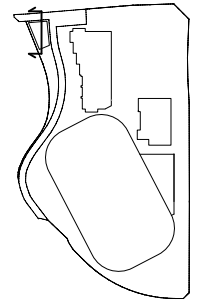


屋上平面図

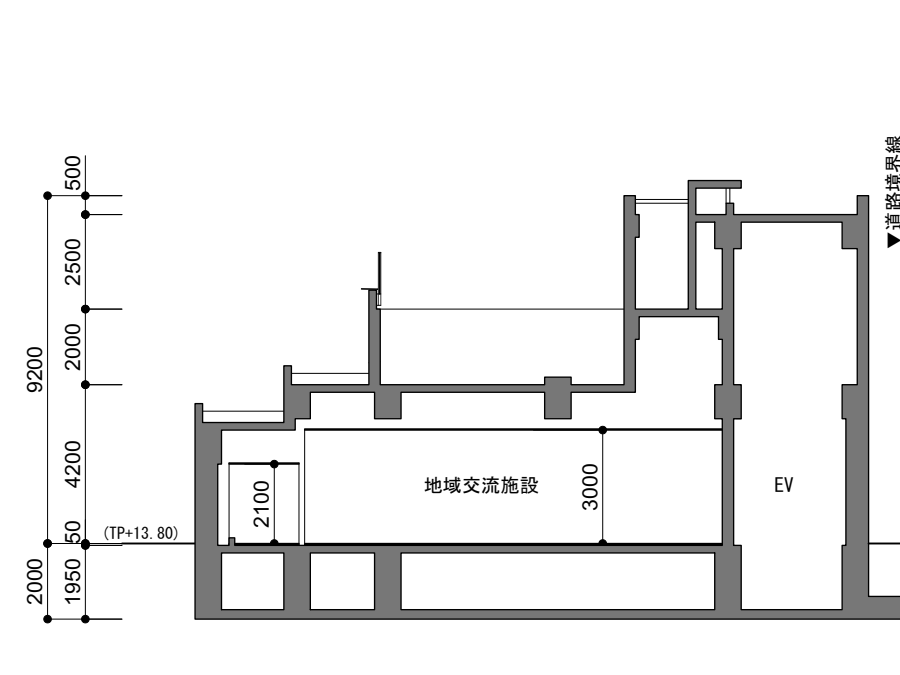
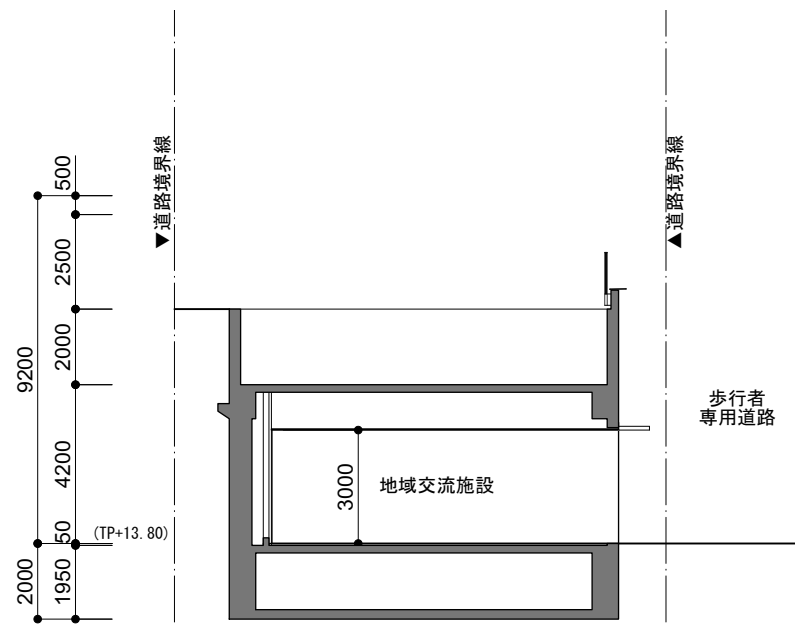


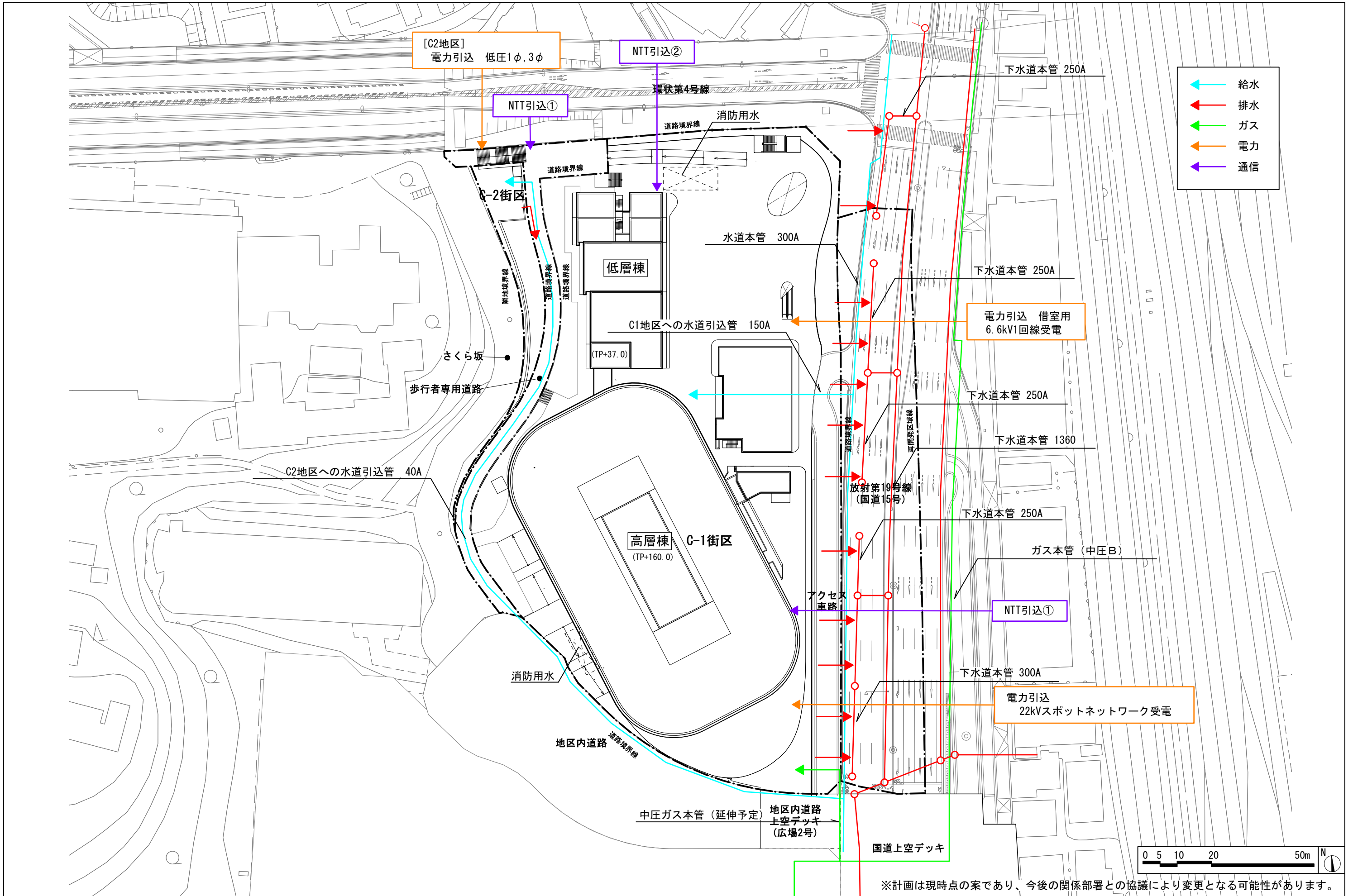


キープラン

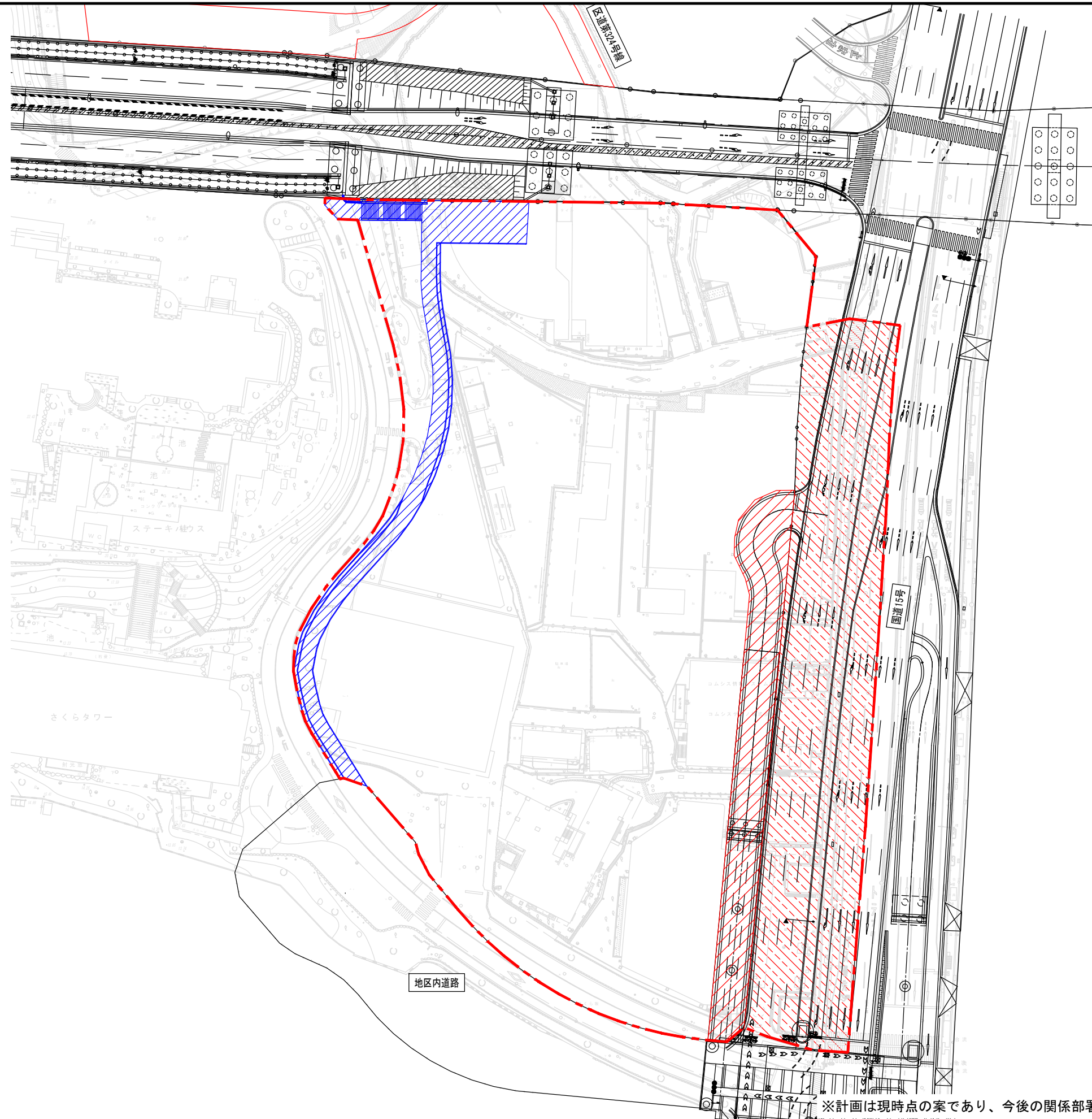


キープラン





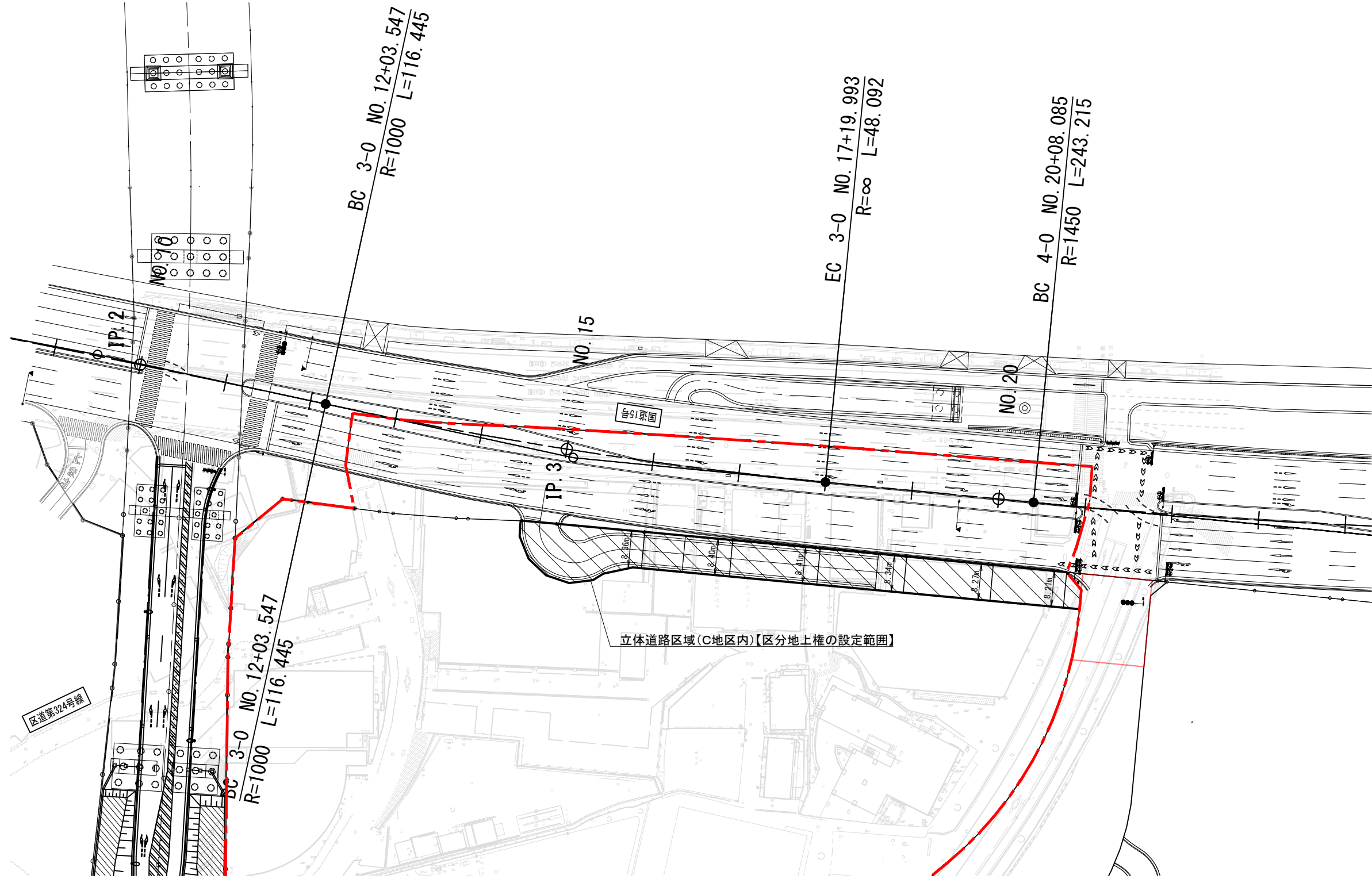
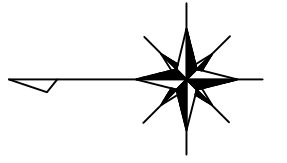
※計画は現時点の案であり、今後の関係部署との協議により変更となる可能性があります。

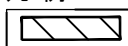


凡例

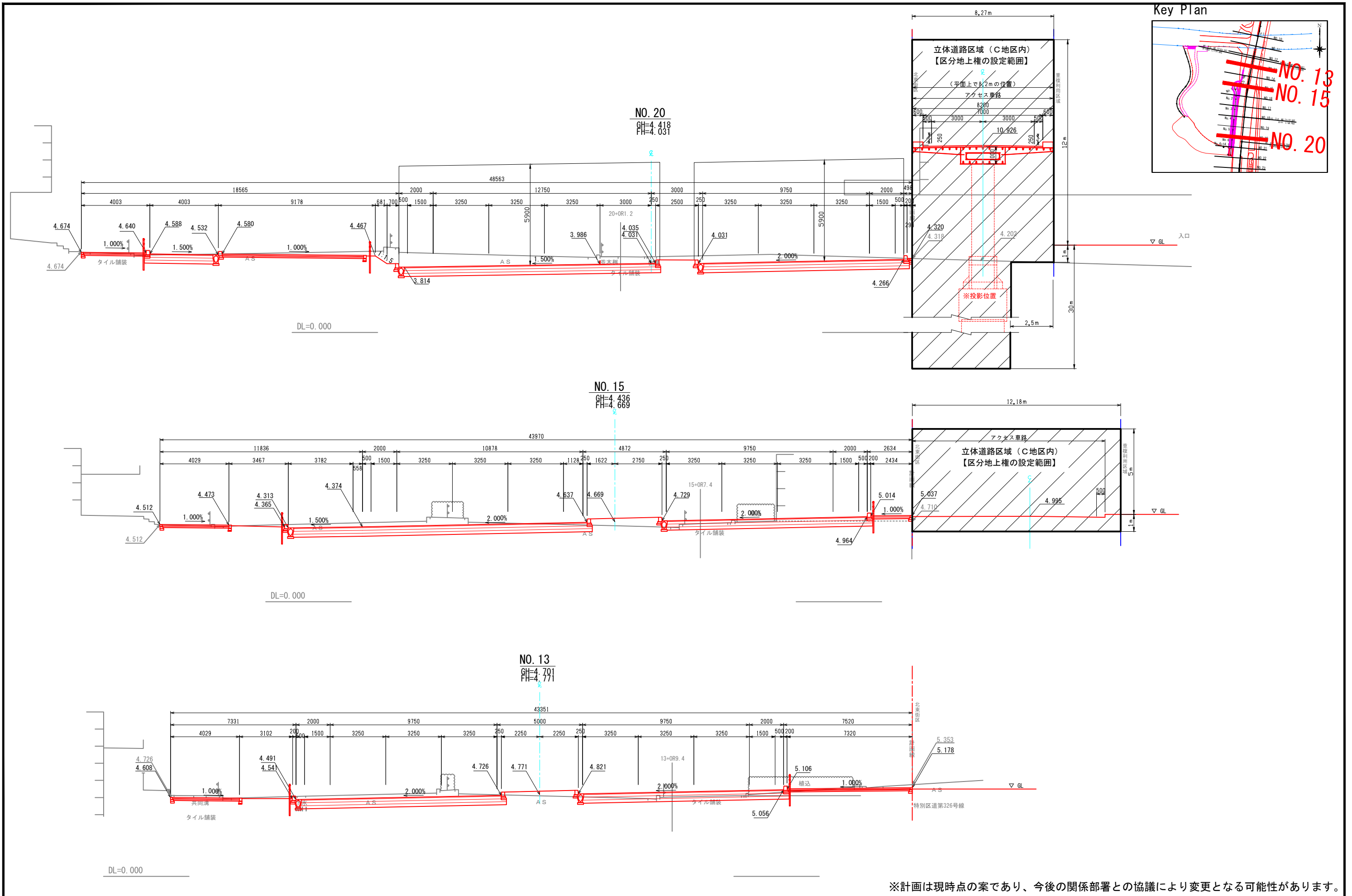
	施行地区
	計画線
	計画線 (他事業)
	歩行者専用道路 (区道)
	アクセス車路 (国道)
	国道15号 (国道)

※計画は現時点の案であり、今後の関係部署との協議により変更となる可能性があります。



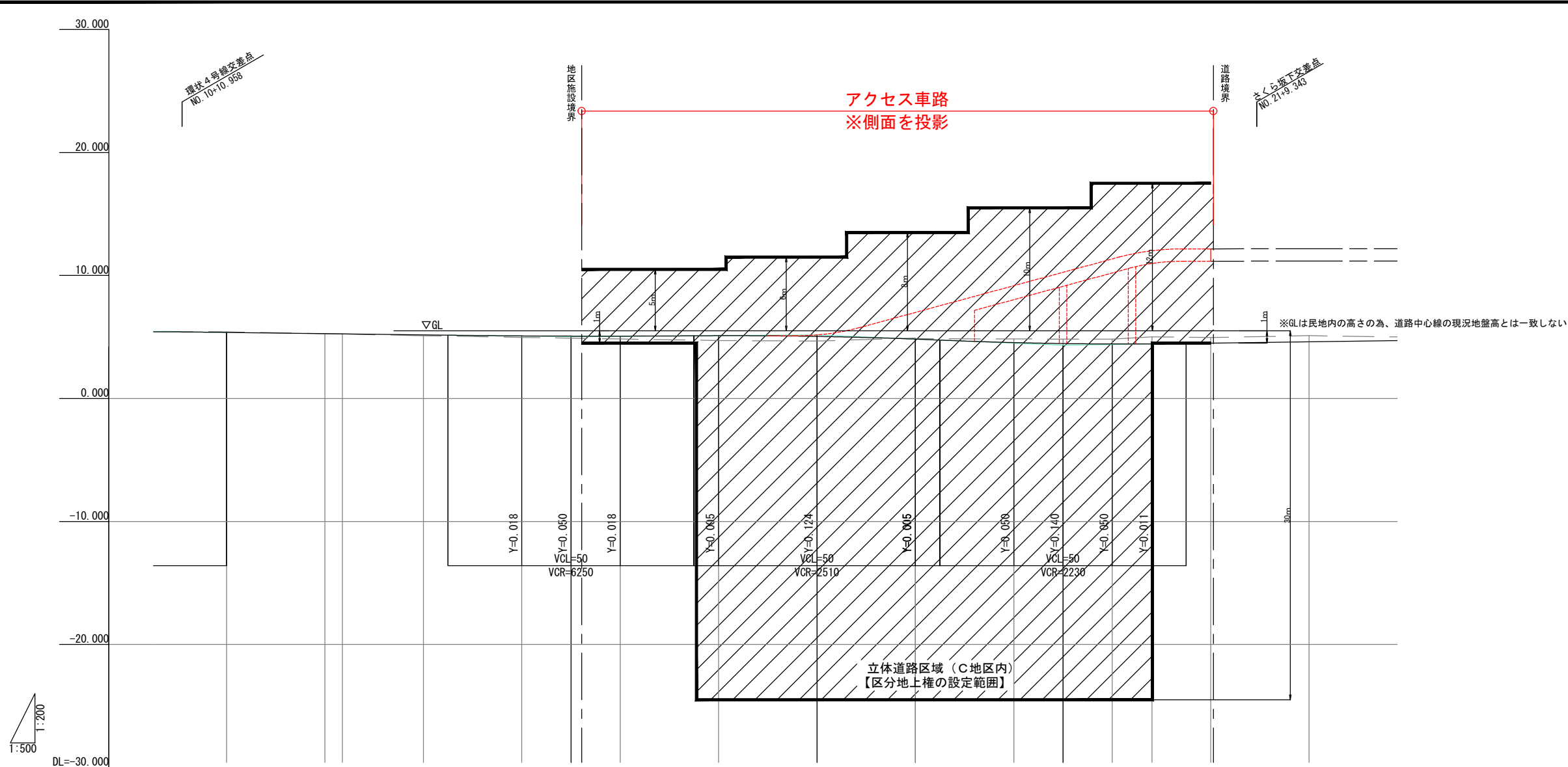
凡例
 立体道路区域(C地区内)

※計画は現時点の案であり、今後の関係部署との協議により変更となる可能性があります。



※計画は現時点の案であり、今後の関係部署との協議により変更となる可能性があります。

添付書類 (5) 公共施設の設計図 (縦断図 放射19号線 (国道15号)) H=1:500 V=1:200 (A1) H=1:1000 V=1:400 (A3)



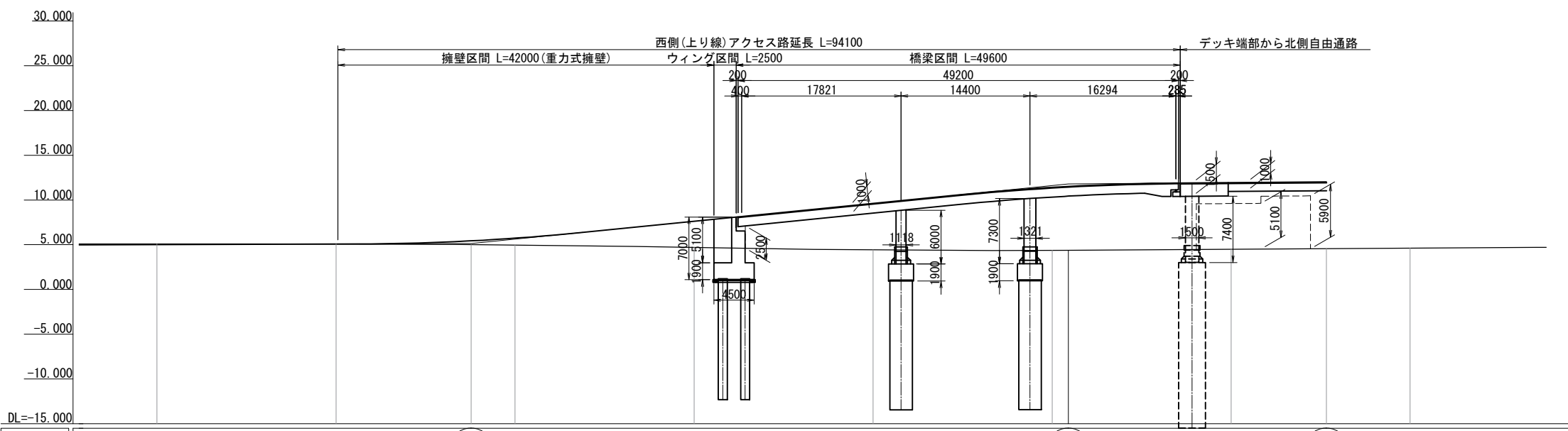
DL=-30.000
I:500
I:200

勾配																						
盛土高			0.001	0.004																		
切土高	0.048																					
計画高	4.971	4.871	4.853	4.771	4.689	4.671	4.669	4.706	4.647	4.428	4.428	4.145	4.066	4.031	4.038	4.038	4.091	4.462	4.201			
地盤高	5.019	4.870	4.849	4.701	4.568	4.502	4.436	4.310	4.271	4.513	4.467	4.441	4.430	4.418	4.608	4.608	4.553	4.705	4.705			
累加距離	220.000	240.000	243.547	260.000	280.000	290.000	300.000	320.000	340.000	359.993	360.000	380.000	390.000	400.000	408.085	408.085	420.000	440.000	440.000			
単距離	20.000	20.000	3.547	16.453	20.000	10.000	10.000	20.000	20.000	19.993	0.007	20.000	10.000	10.000	8.085	8.085	11.915	20.000	20.000			
測点	NO. 11	NO. 12	BC 3-0	NO. 13	NO. 14	+10.000	NO. 15	NO. 16	NO. 17	EC 3-0	NO. 18	NO. 19	+10.000	NO. 20	BC 4-0	NO. 21	NO. 22					
曲率																						

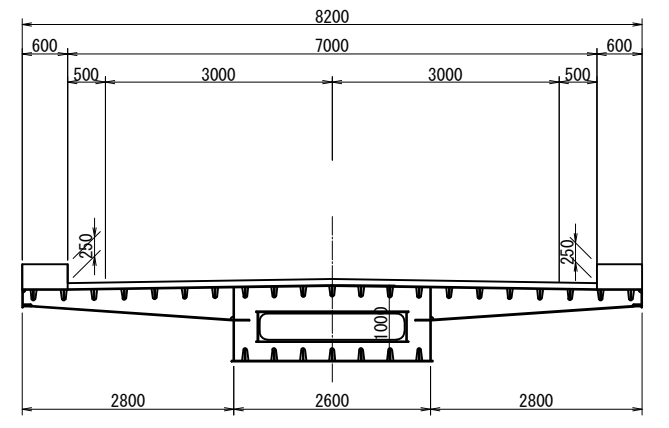
TP=IP.3
IA=6-40-19
CI=116.445
R=1000
L=116.445
R=∞
L=48.092

※計画は現時点の案であり、今後の関係部署との協議により変更となる可能性があります。

縦断図 S=1:300

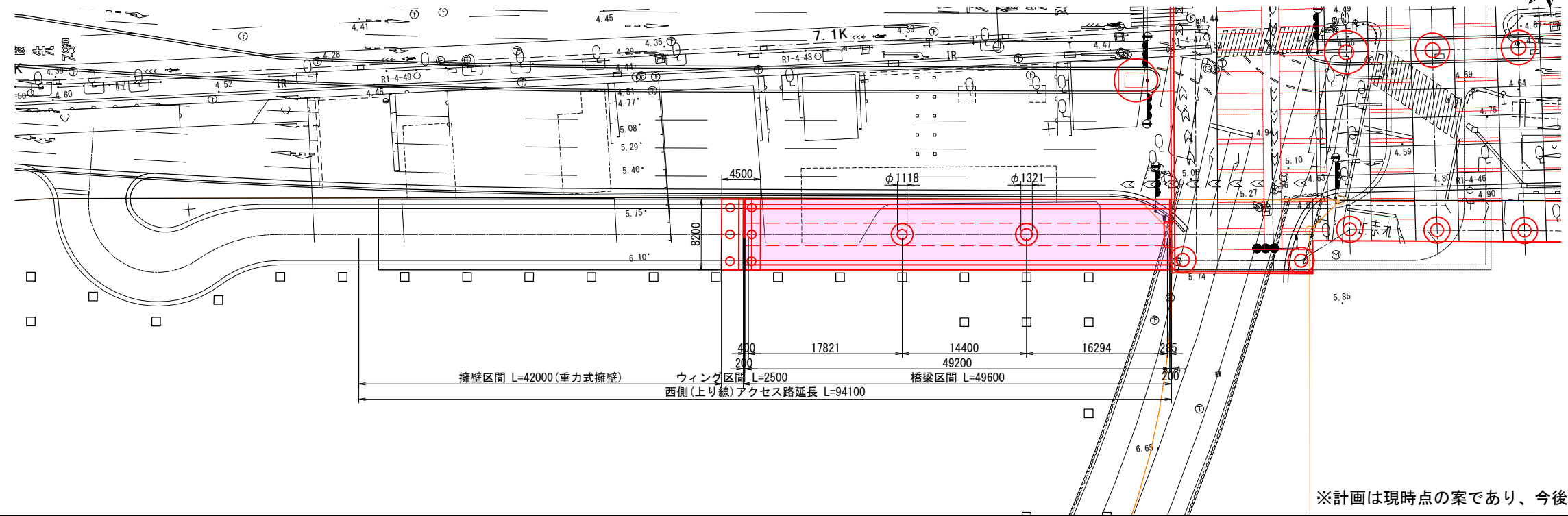


断面図 S=1:50

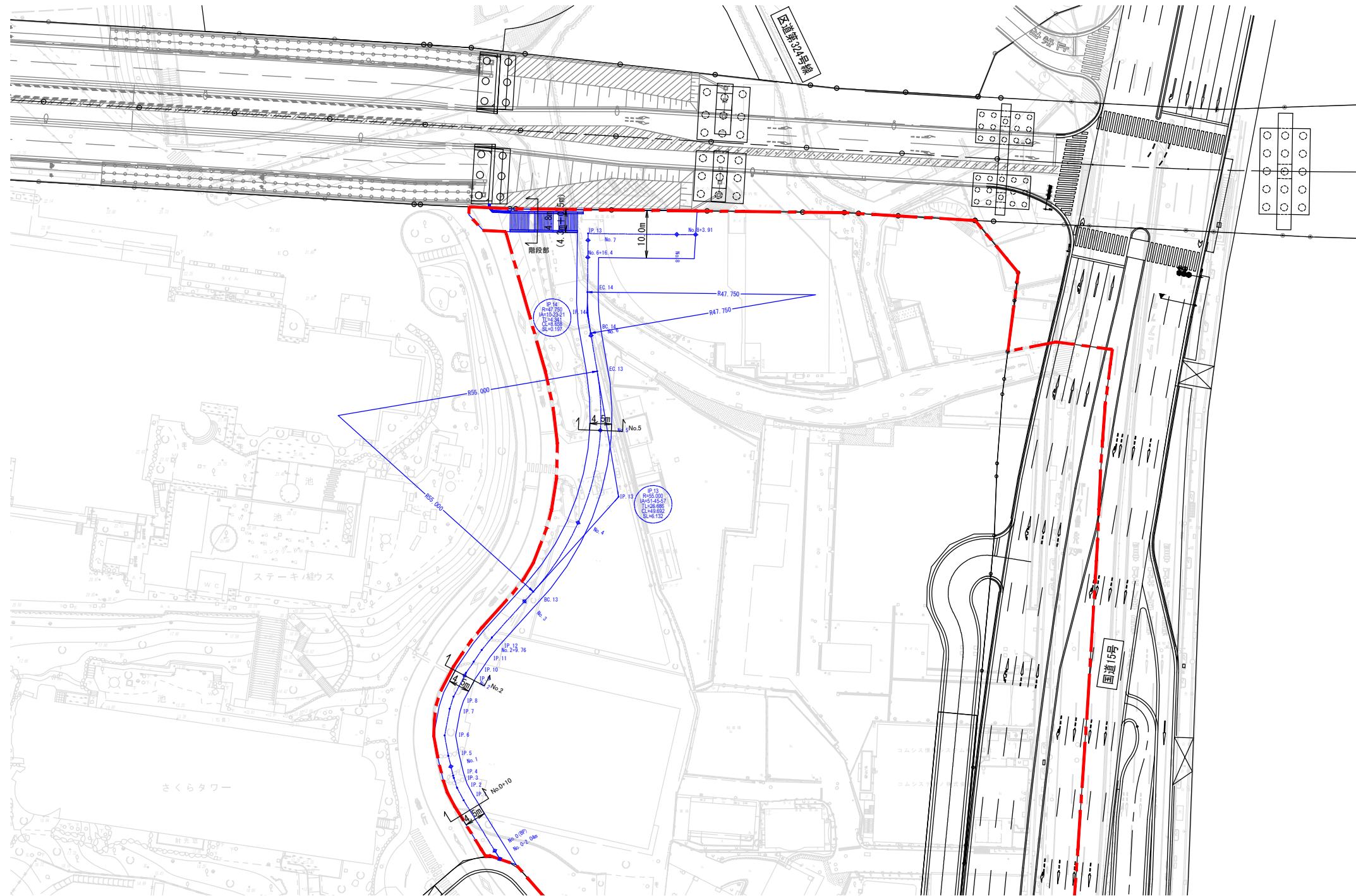
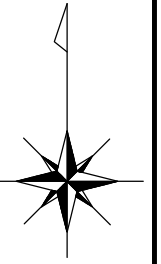


勾配	i=0.30% L=55.091		5.128		i=10.00% L=66.720		5.128		i=0.80% L=28.844		12.031		
計画高	5.023	5.083	5.431	5.731	7.619	8.090	9.619	9.932	11.248	11.409	11.800	12.031	
地盤高	5.10	5.07	5.01	4.96	4.70	4.62	4.44	4.42	4.37	4.37	4.38	4.57	
追加距離	20.000	40.000	55.091	60.000	80.000	84.711	100.000	103.132	117.552	120.000	121.811	150.655	
単距離	20.000	20.000	15.091	4.909	20.000	4.711	20.000	3.132	14.400	2.468	1.811	10.655	
測点	NO.1	NO.2	+15.091	NO.3	NO.4	A1	NO.5	P1	P2	NO.6	+1.811	NO.7	+10.655

平面図 S=1:300



※計画は現時点の案であり、今後の関係部署との協議により変更となる可能性があります。



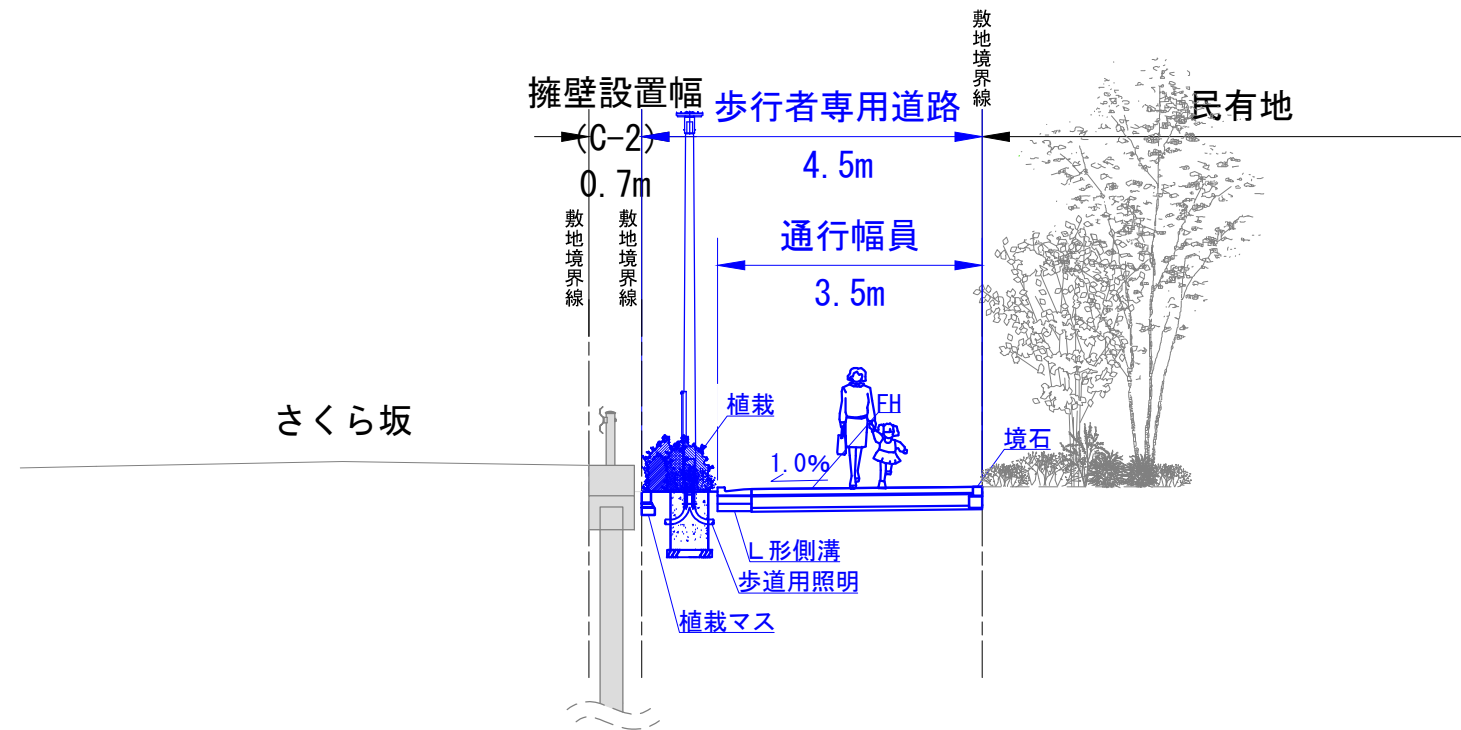
凡例

	施行地区
	計画線
	計画線 (他事業)

※計画は現時点の案であり、今後の関係部署との協議により変更となる可能性があります。

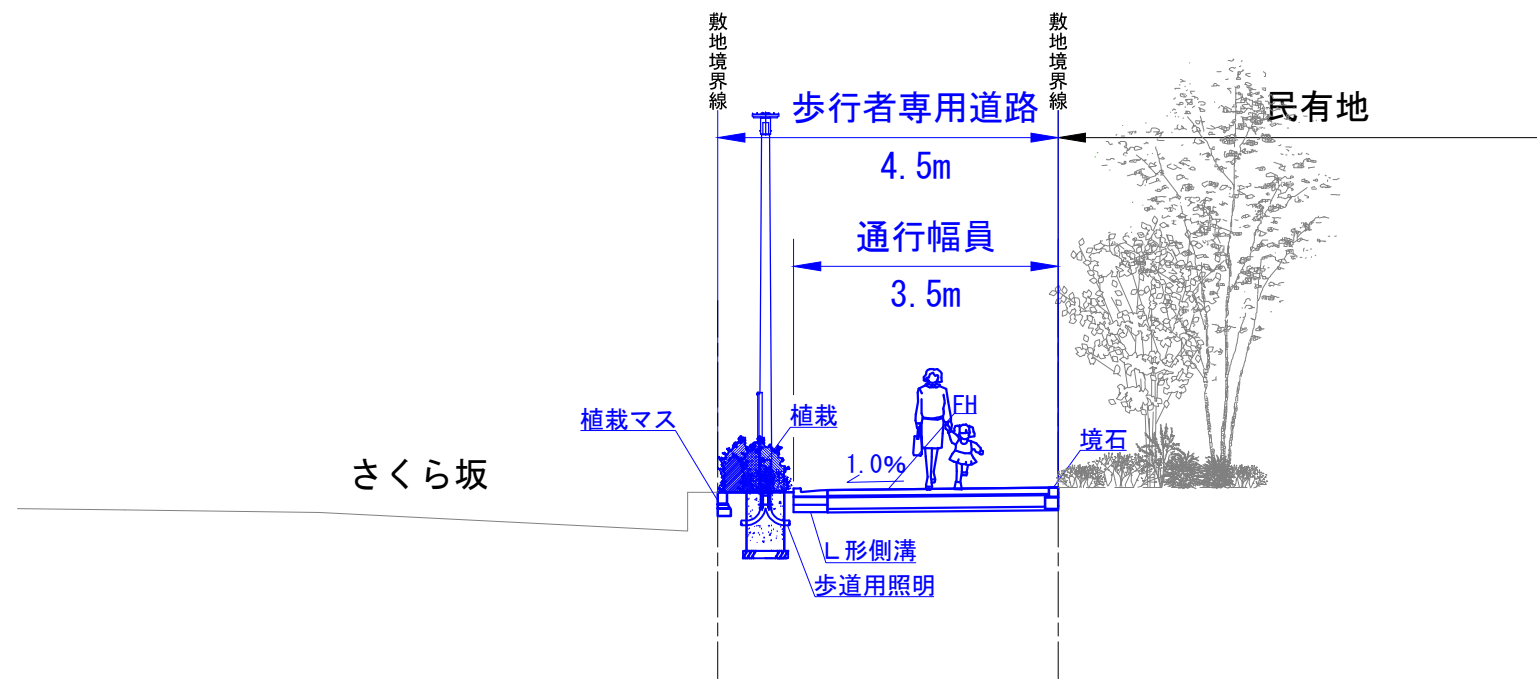
標準横断図

No. 2



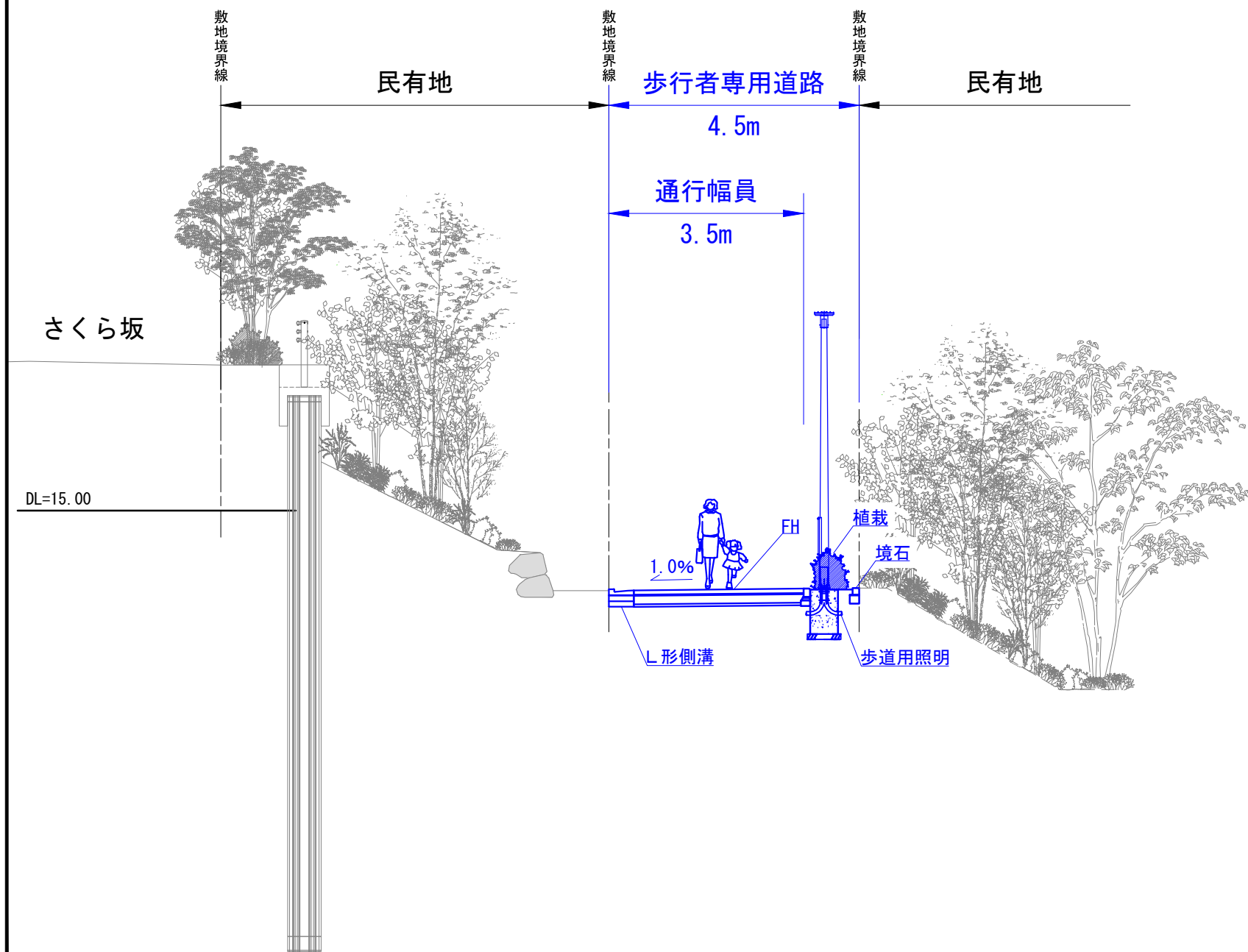
標準横断図

No. 0+10

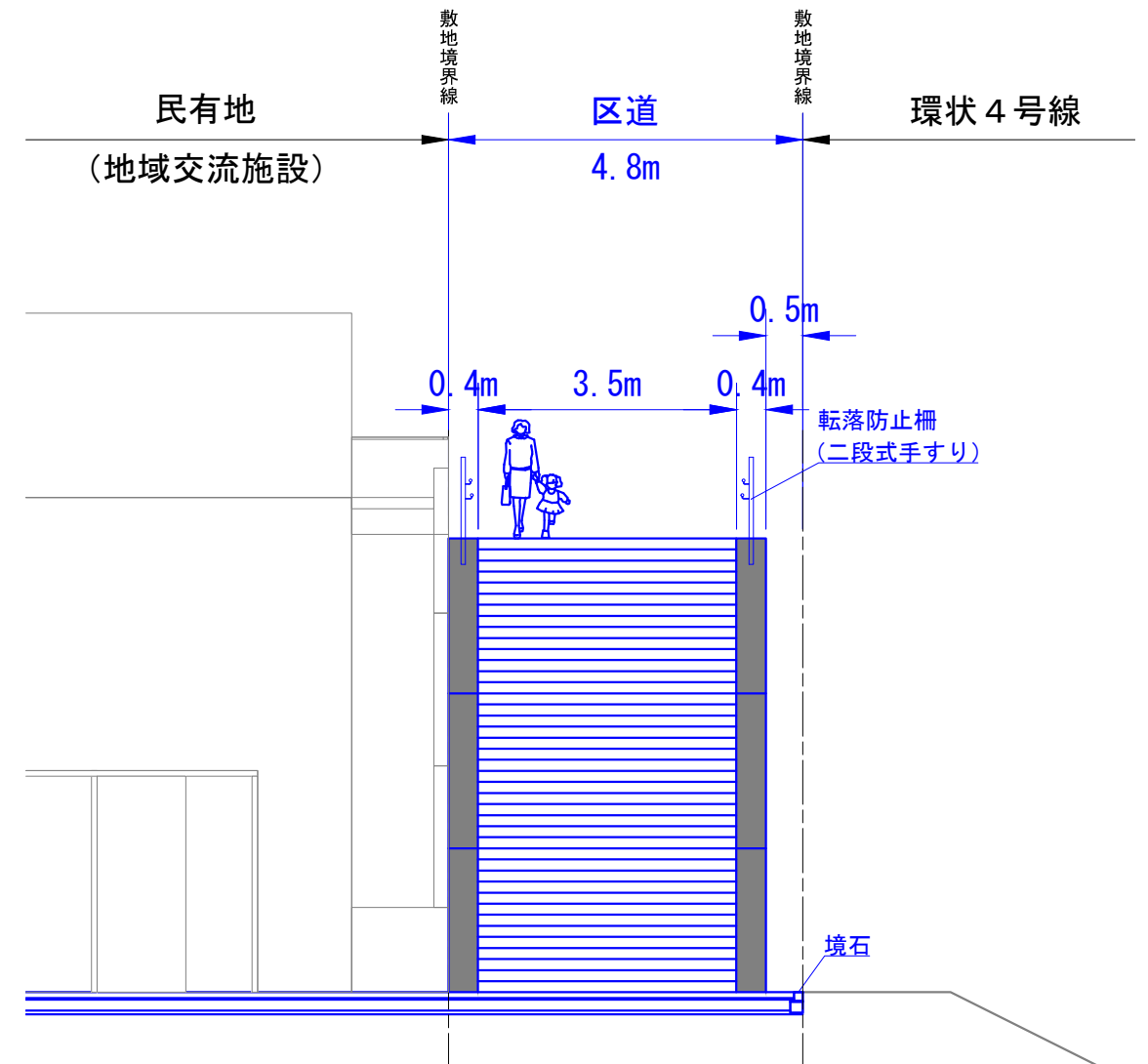


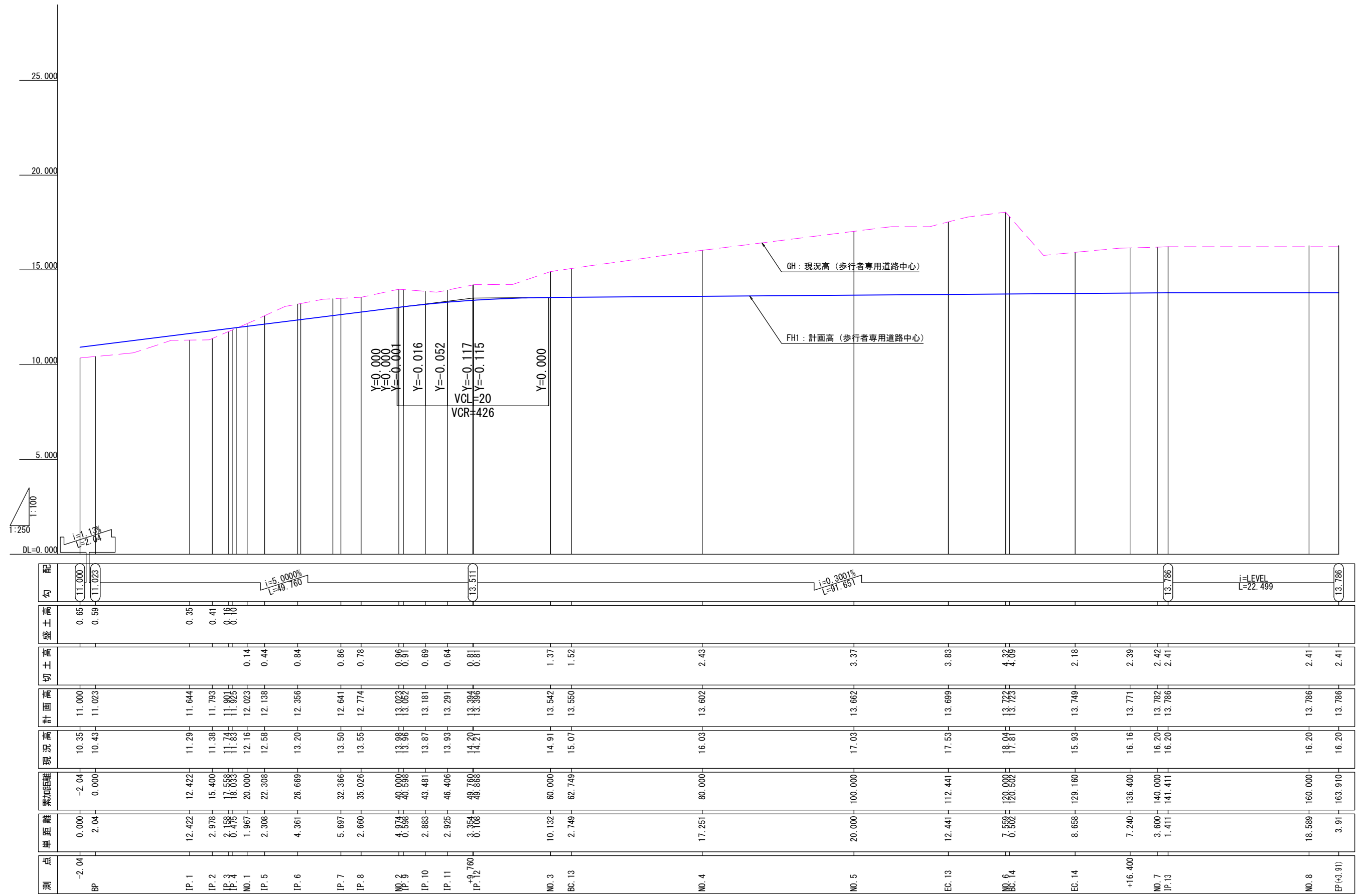
※計画は現時点の案であり、今後の関係部署との協議により変更となる可能性があります。

標準横断図
No. 5



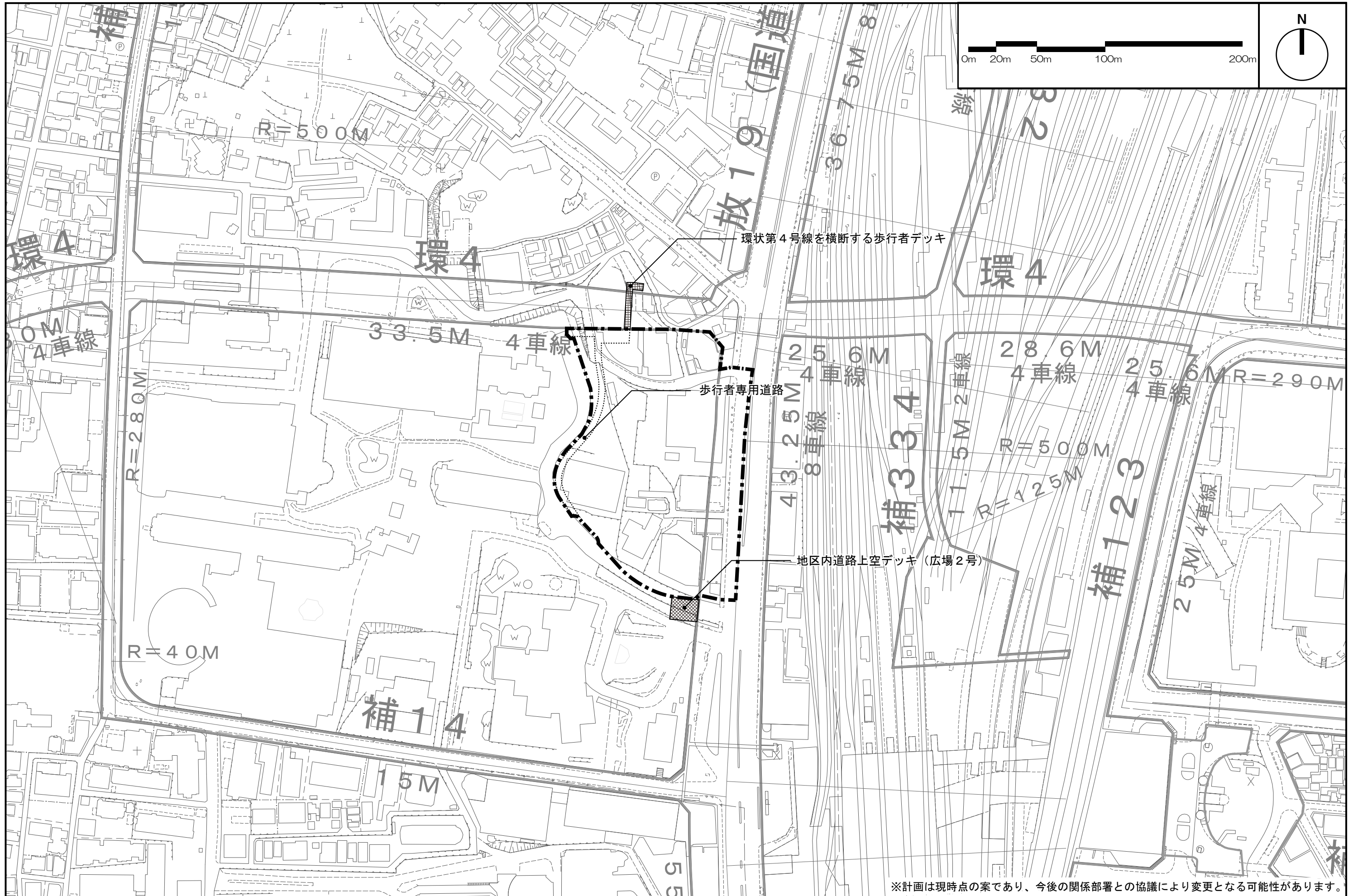
標準横断図
階段部





※計画は現時点の案であり、今後の関係部署との協議により変更となる可能性があります。

添付書類 (5) 附帯工事の範囲図 (参考図 環状第4号線を横断する歩行者デッキ、地区内道路上空デッキ (広場2号)) S=1:2500 (A3)



※計画は現時点の案であり、今後の関係部署との協議により変更となる可能性があります。