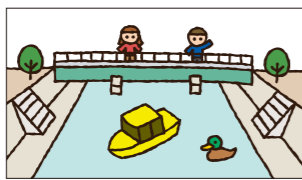


見どころの紹介

6 新港南橋

1979(昭和54)年3月架橋。「港南」の名称は、港区の南端にあることから名づけられたそうです。橋の下には⑤の排水口があり、再処理後の温かい水が運河に流れ、魚が集まってきます。



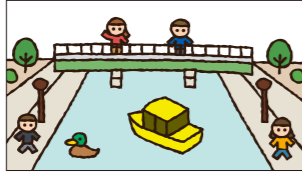
7 高浜運河沿緑地

高浜運河に沿って整備された場所。浜路橋から新港南橋、御楯橋を通過して楽水橋までを周遊できる遊歩道は全長約2.5kmあり、安全で快適なランニング・ジョギングコースとして人気です。



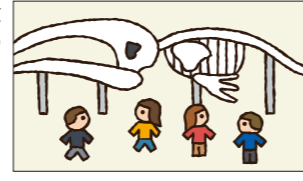
8 御楯橋

橋の名称は、万葉集の防人の歌(さきもりのうた)「今日よりは顧みなくて大君の醜(しこ)の御楯といで立つ我は」より引用された説があります。



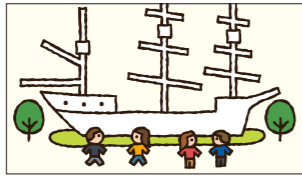
9 鯨ギャラリー

国内唯一の海洋系大学である東京海洋大学の敷地内にある「マリンサイエンスミュージアム」の一部。ギャラリーにある、世界最大級の17mのクジラの骨格標本は見ごたえがあります。



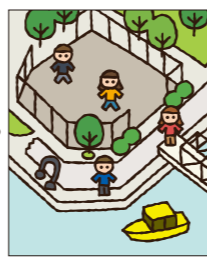
10 雲鷹丸

日本の漁場開拓とカニ工船事業の開発に活躍した旧練習船。捕鯨実習で活躍した登録有形文化財として、東京海洋大学構内に展示されています。



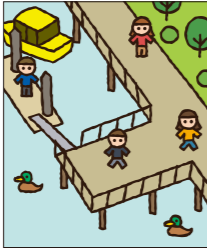
11 港南公園

A面からD面の4つの部分からなる公園。ブランコや滑り台などの遊具、高浜運河を眺めることのできる安らげる空間などがあります。公園前にあるARTオブジェ「Tap」も人気の撮影スポットです。



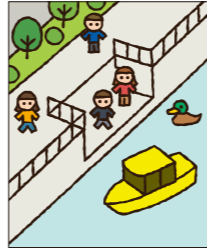
12 天王洲ピア桟橋

2013(平成25)年に完成した比較的新しい桟橋。桟橋のある天王洲運河は、京浜運河に注ぐ運河であり、周辺にはTYハーバーなどの飲食店や「建築倉庫」、アートを楽しむことができます。



13 田町防災船着場(解散場所)

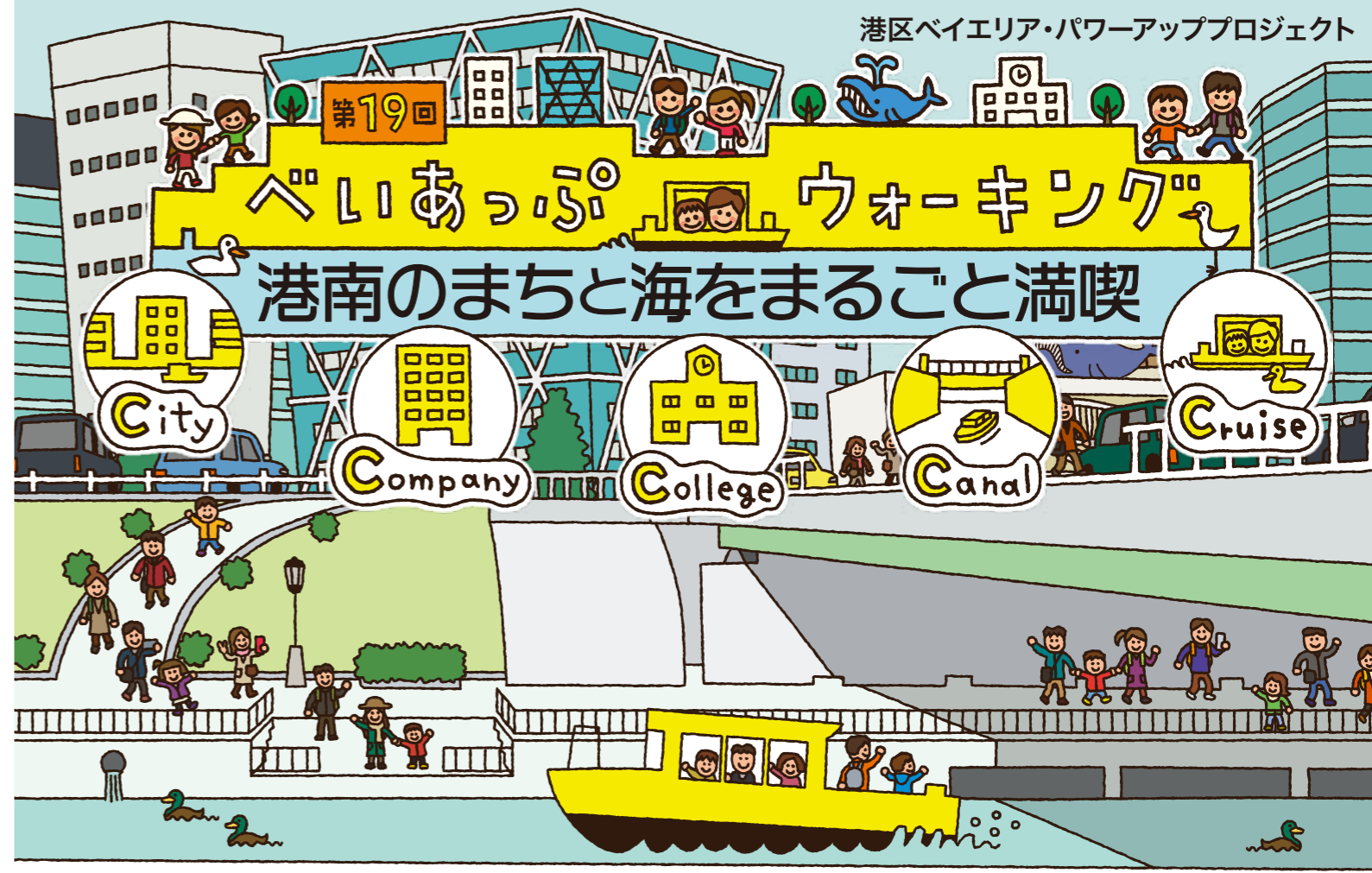
防災船着場は、平時には賑わいづくりの一助となり、災害時には運河で緊急搬送手段として活用される場所です。ウォータータクシーは港区が発祥の地であり、様々なシーンで楽しめます。



みなさんも、ぜひまたまち歩きをして、芝浦港南地区の新しい魅力を見つけてみてください！
本日はご参加いただき、ありがとうございました。

お問合せ：港区芝浦港南地区総合支所協働推進課地区政策担当

住所：〒105-8516 東京都港区芝浦1-16-1
電話：03-6400-0013(直通) 平日8:30~17:15
FAX：03-5445-4590



令和4年12月17日(土)

小雨決行・荒天中止

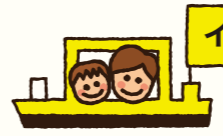
実施時間(予定) > 9:00~17:00頃のうち約2時間30分 所要時間: 出発から解散まで約2時間30分

イベントにおける新型コロナウイルス感染症対策のお願い

感染症対策として、以下のことにご協力をお願いいたします。

- ① マスク着用、手指消毒にご協力ください。
- ② イベント運営スタッフを含め、受付で検温を実施します。
- ③ 少人数のグループに分かれてウォーキングを行います。各自参加者間の距離の確保にご協力ください。
- ④ 感染拡大防止のため、体調不良の場合は、まち歩きの途中でもスタッフにお声掛けください。

水辺のまち歩きプロデュース分科会は、区民が主体となって活動する区民参画組織です。芝浦港南地区ならではの地域資源である水辺など、あらゆる「まち」の魅力を発見し、地域の魅力を一層高めるためのまち歩き等のイベントを開催することで、地域の方々への「まち」への愛着と理解を深めることを目的として活動しています。本イベントは、毎月行われる分科会の中で企画され、実施しています。本日は分科会メンバーによるガイドも、合わせてお楽しみください。



イベントのガイドは

港区ベイエリア・
パワーアッププロジェクト
水辺のまち歩きプロデュース分科会

主催：港区ベイエリア・パワーアッププロジェクト 水辺のまち歩きプロデュース分科会
港区芝浦港南地区総合支所

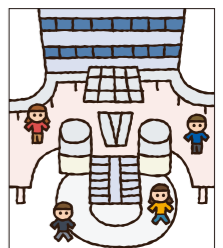
マップ



見どころの紹介

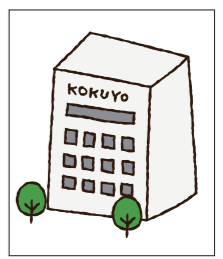
1 品川駅港南口(受付場所)

2003(平成15)年に東海道新幹線品川駅が開業。港南口にはアトレ品川が直結しています。港南口ペDESTリアンデッキ下「港南ふれあい広場」では、様々なイベントが開催されています。



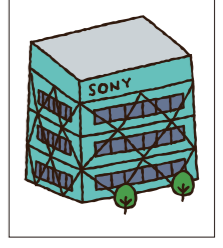
2 コクヨ株式会社

文具や家具の製造・販売、通販や小売事業を軸に事業を展開しています。「働く」「学ぶ・暮らす」の領域で、豊かな生き方を創造する企業「WORK & LIFE STYLE Company」になることを目指しています。



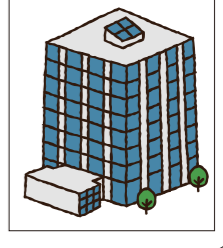
3 ソニーグループ株式会社

港区に本社を置く多国籍グループ企業のひとつ。エレクトロニクス・エンタテインメント・金融の事業を統合しグローバルにビジネスを展開しています。テクノロジーとクリエイティビティの力で世界中に感動を届け、持続的な社会価値の創出を目指しています。



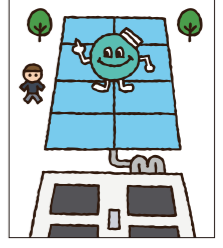
4 品川シーズンテラス

老朽化した下水処理施設の再構築に伴い、上部空間を有効活用して建設されました。⑤の下水熱や再生水などを活用した空調熱源やトイレ洗浄など環境配慮型ビルとなっています。

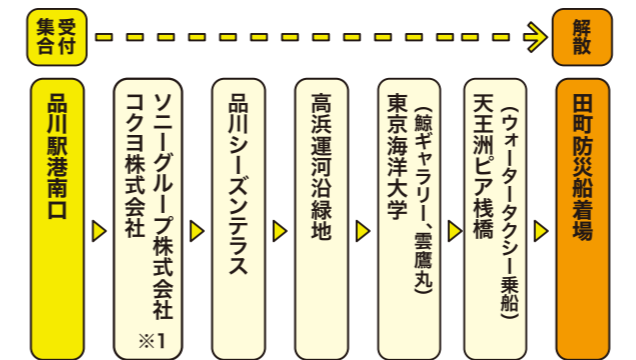


5 芝浦水再生センター

1931(昭和6)年に稼働した東京で3番目に古い施設です。処理区域は、山手線の内側の大きさに相当し、処理能力は1日83万トン。貯留池は雨天時に9.5万トン貯めることができます。



ルート



※1 社内は見学できません。外からの紹介のみです。