

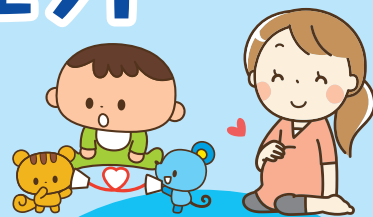
芝浦港南地区 子育てあんしんプロジェクト

対象

芝浦、海岸2・3丁目、港南、台場にお住まいの
乳幼児と保護者・妊娠中の人（プレママ）

内容

子育てあんしん相談（乳幼児の育児相談・計測）
プレママ相談、かるがもくらぶ（交流会）



開催状況等の詳細は
ホームページを
ご覧ください😊

場所

芝浦港南地区内の児童施設、区民協働スペースなど
※内容により会場が異なります。

申込

予約不要（先着順）
（かるがもくらぶは要予約）

保健師、助産師、管理栄養士、臨床心理士など
専門職に個別相談ができます！

※あいぷら・プラリバでは毎月、芝浦区民協働スペースでは原則偶数月
に臨床心理士による相談を行っています。



計測だけ
ご希望の方も
ぜひお越し
下さい！

子育てあんしん相談

こんな相談を受けています♪

体重増加が
順調か

首すわり、
お座りなど発達が
遅くないか

授乳量・回数は
足りているか



哺乳瓶を
嫌がる

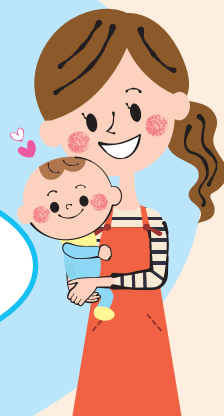


上の子の
赤ちゃん返り
が大変

離乳食の
始め方、進め方を
知りたい

離乳食を
食べてくれない

子育てが大変で
自分の気持ちも
不安定…



ホームページへの
リンク先QRコード



感染防止策を強化して事業を実施しています。感染症の流行状況・天候・施設の
都合により、開催時間・場所の変更、中止をさせていただく場合があります。

プレママ相談

妊娠中から地域のお子さん・保護者と触れ合うことで、赤ちゃんを迎える準備を支援します。

対象 妊娠中の人

内容 赤ちゃんのお風呂の入れ方（実演）
赤ちゃん用品の揃え方、妊娠中の体調管理や食事など
*不安・お悩みのある方もお気軽にご相談ください

申込 予約不要（先着順） 母子手帳持参

会場 芝浦アイランド児童高齢者交流プラザ（あいぷら）
港南子ども中高生プラザ（プラリバ）



かるがもくらぶ

対象 生後2～5か月のお子さんと保護者

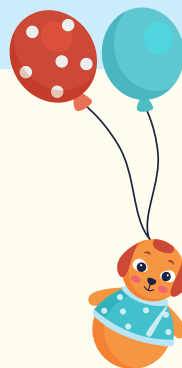
定員: 20組（予約制）

内容 プログラム: 1回目) 親子で楽しめるプログラム、情報交換
2回目) 子育てミニ講座、交流会

会場 芝浦区民協働スペース

持ち物 バスタオル、その他赤ちゃんに必要なもの

申込 芝浦港南地区総合支所 区民課保健福祉係
TEL 03-6400-0022（平日8:30～17:00）



ホームページへの
リンク先QRコード



①問②い③合④わ⑤せ⑥先

芝浦港南地区総合支所 区民課保健福祉係 TEL 03-6400-0022
申込・問い合わせ時間 平日8:30～17:00