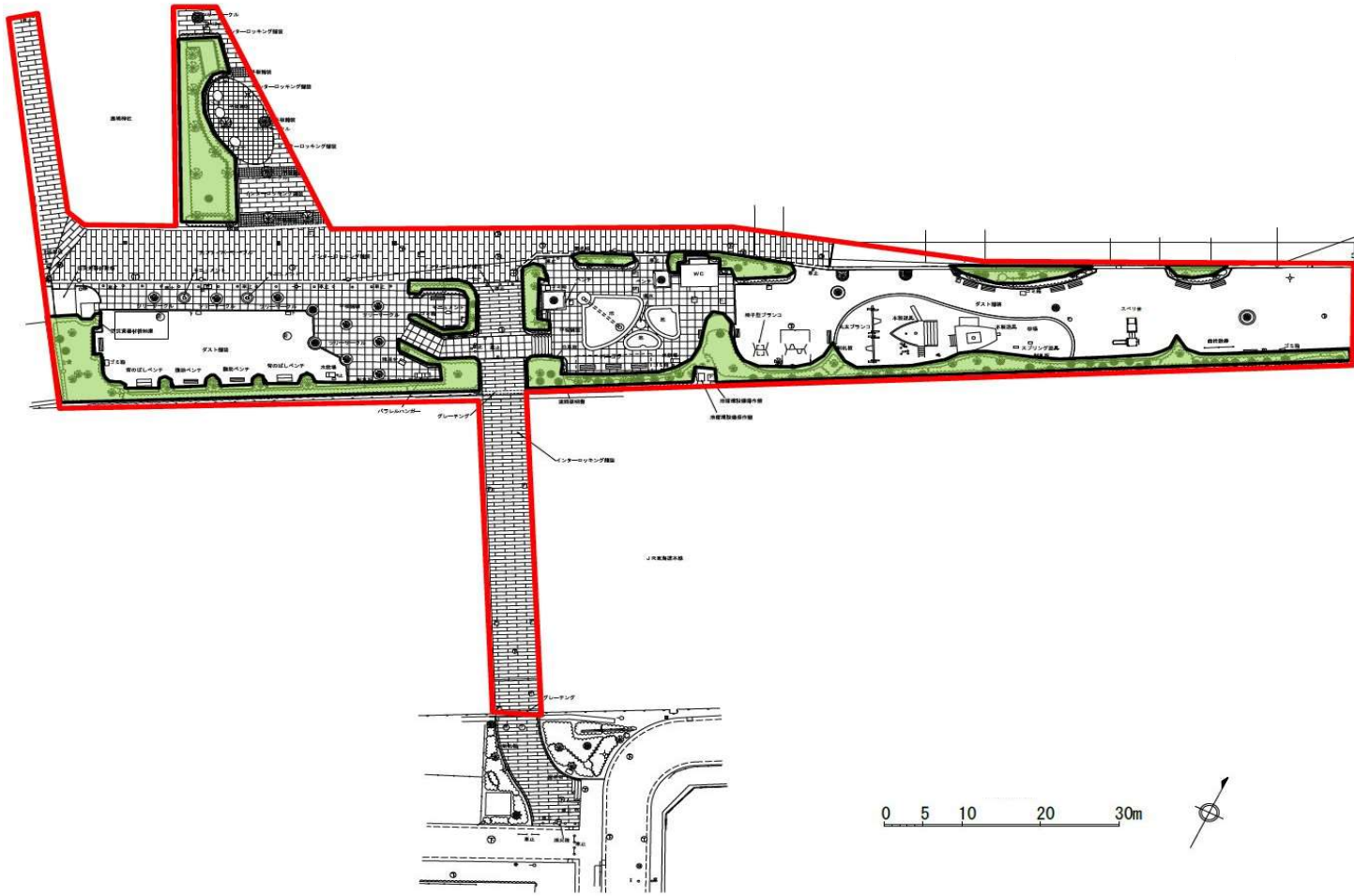


本芝公園

管理区域平面図

: 管理区域
 : 植栽地



管理面積： 4297.85 m²



主な園内施設		
施設名	数量	
園路・広場	3168 m ²	
高木(H=3m以上)	79 本	
花壇	1.4 m ²	
遊具(複合遊具、ブランコ、鉄棒、健康器具等)	11 基	
便所	大便器	2 基
	小便器	3 基
	床面積	11.9 m ²

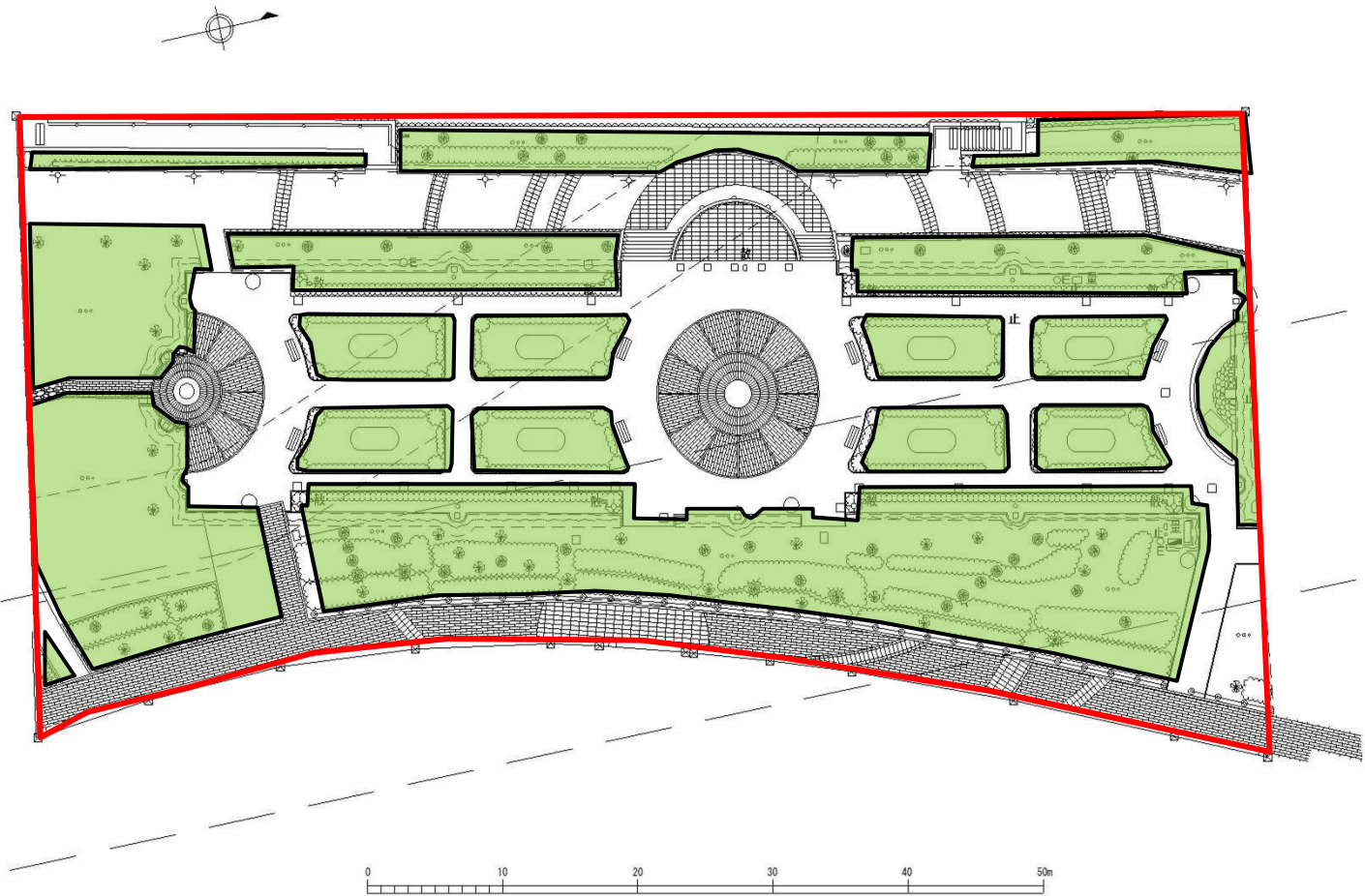
イタリア公園

管理区域平面図

 : 管理区域
 : 植栽地

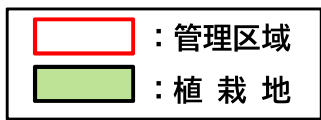
管理面積： 3659.72 m²

主な園内施設	
施設名	数量
園路・広場	1987.52 m ²
高木(H=3m以上)	57 本
彫刻	12 体

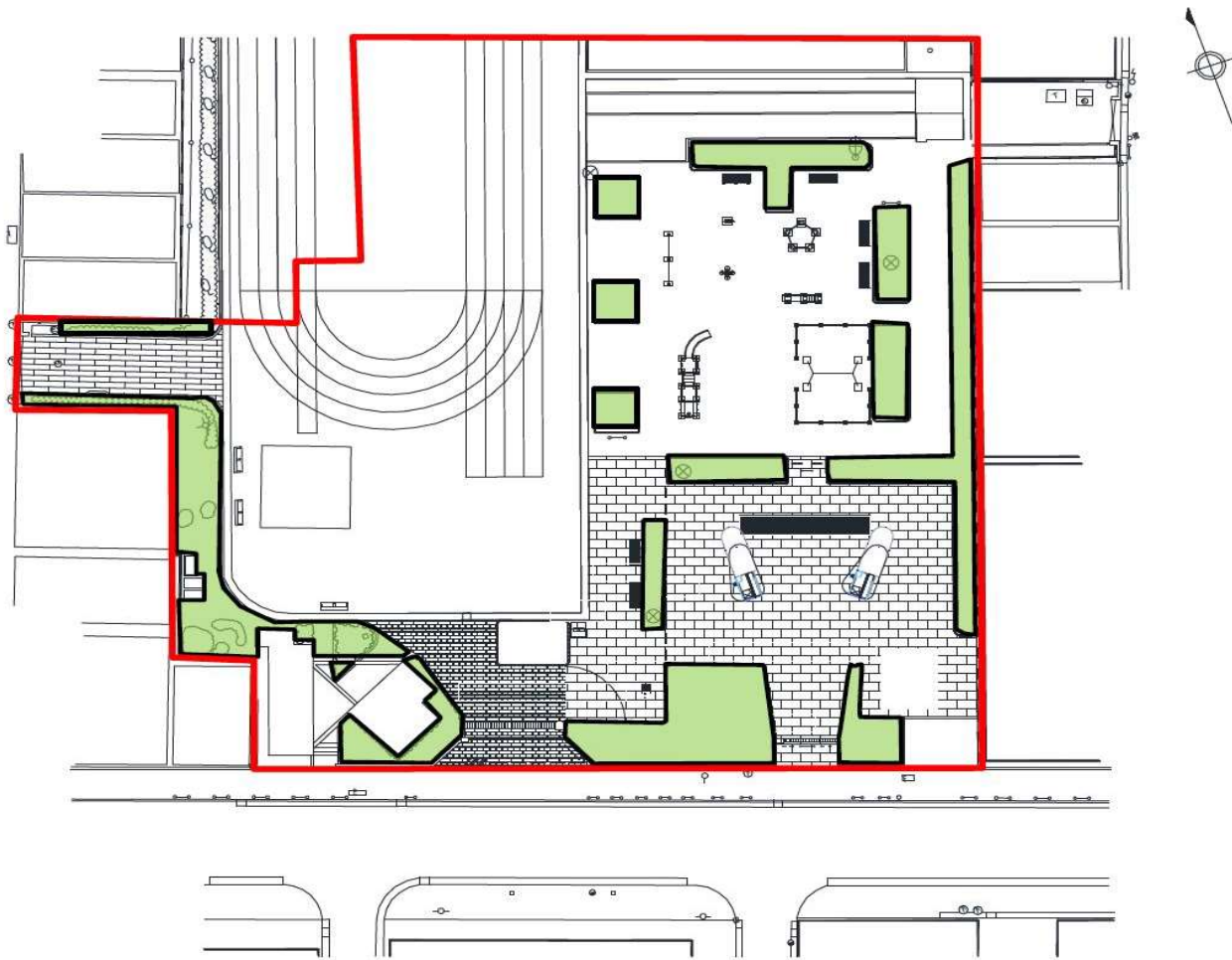


桜田公園

管理区域平面図



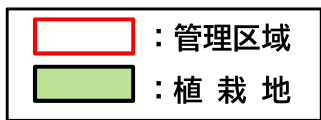
管理面積： 2671.07 m²



主な園内施設		
施設名		数量
園路・広場		2258.90 m ²
高木(H=3m以上)		45 本
花壇		6.3 m ²
遊具(複合遊具、ブランコ、鉄棒、健康器具等)		8 基
便所	大便器	4 基
	小便器	3 基
	床面積	32.4 m ²

塩釜公園

管理区域平面図



管理面積： 841.97 m²

主な園内施設		
施設名		数量
園路・広場		656 m ²
高木(H=3m以上)		17 本
遊具(複合遊具、ブランコ、鉄棒、健康器具等)		4 基
便所	大便器	1 基
	小便器	0 基
	床面積	5.4 m ²

南桜公園

管理区域平面図

: 管理区域
 : 植栽地



管理面積： 5218.86 m²

主な園内施設		
施設名		数量
園路・広場		3996 m ²
高木(H=3m以上)		114 本
花壇		0.9 m ²
遊具(複合遊具、ブランコ、鉄棒、健康器具等)		6 基
便所	大便器	3 基
	小便器	3 基
	床面積	13.5 m ²

芝公園

管理区域平面図

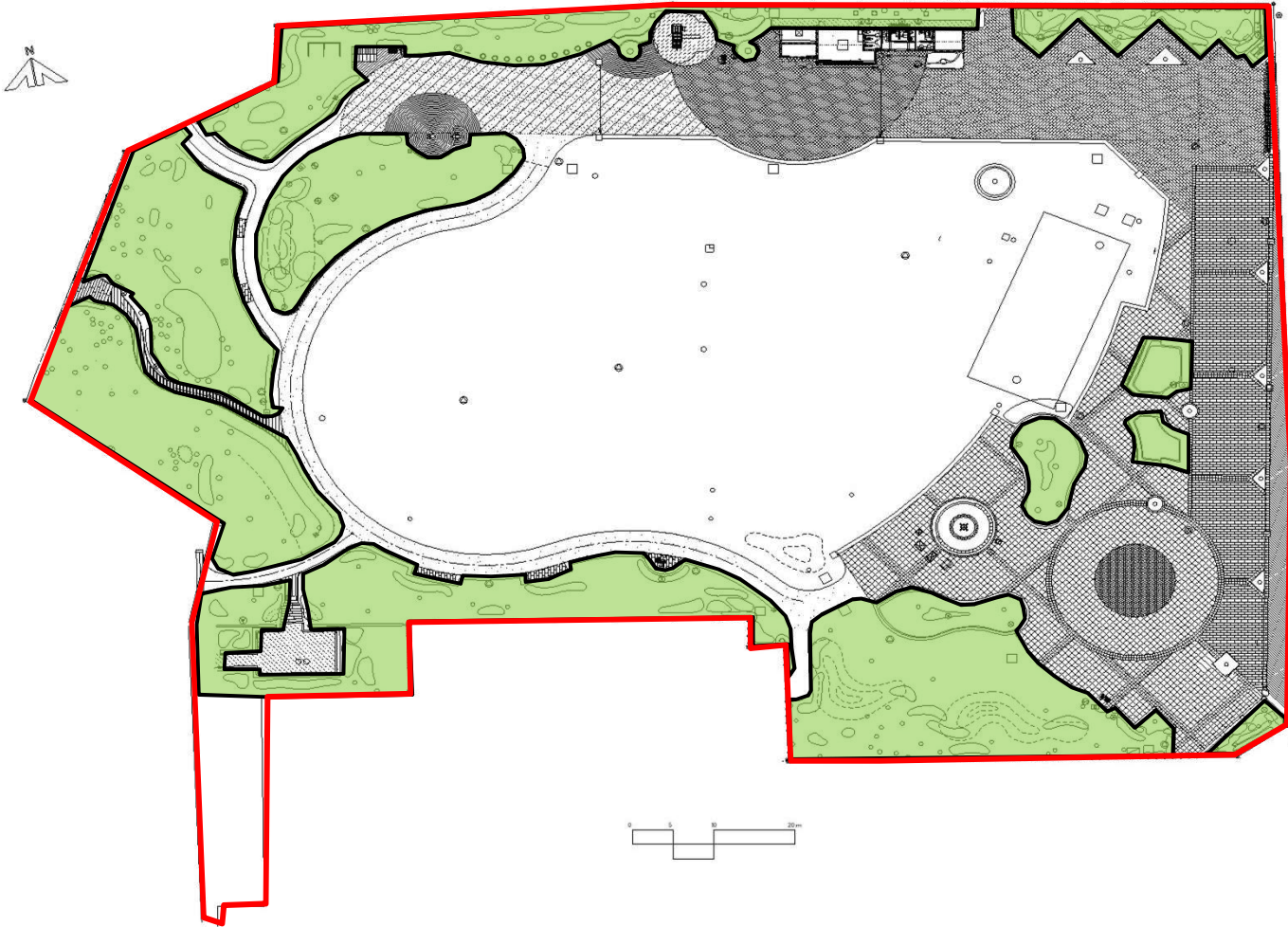
: 管理区域
 : 植栽地

管理面積： 13522.06 m²

主な園内施設		
施設名		数量
園路・広場		7435.16 m ²
高木(H=3m以上)		125 本
遊具(複合遊具、ブランコ、鉄棒、健康器具等)		1 基
便所	大便器	5 基
	小便器	2 基
	床面積	26.98 m ²
管理事務所		85.84 m ²



※管理事務所は、令和5・6年度にて建替えを予定しています。
 既存の管理事務所及び便所は倉庫として使用する予定です。

※新設する管理事務所の概要
 建築面積：98.82m²
 主な施設：事務所、会議室、便所



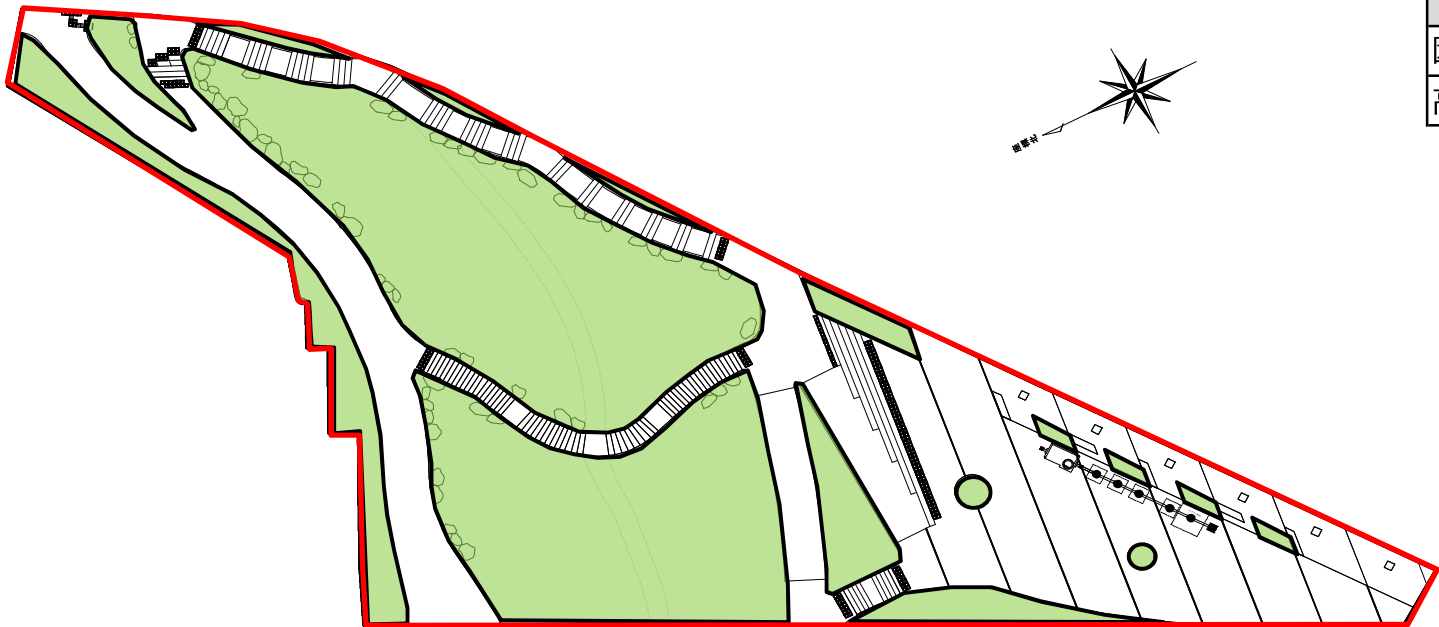
江戸見坂公園

管理区域平面図

 : 管理区域
 : 植栽地

管理面積： 2500.02 m²

主な園内施設	
施設名	数量
園路・広場	1222 m ²
高木(H=3m以上)	95 本



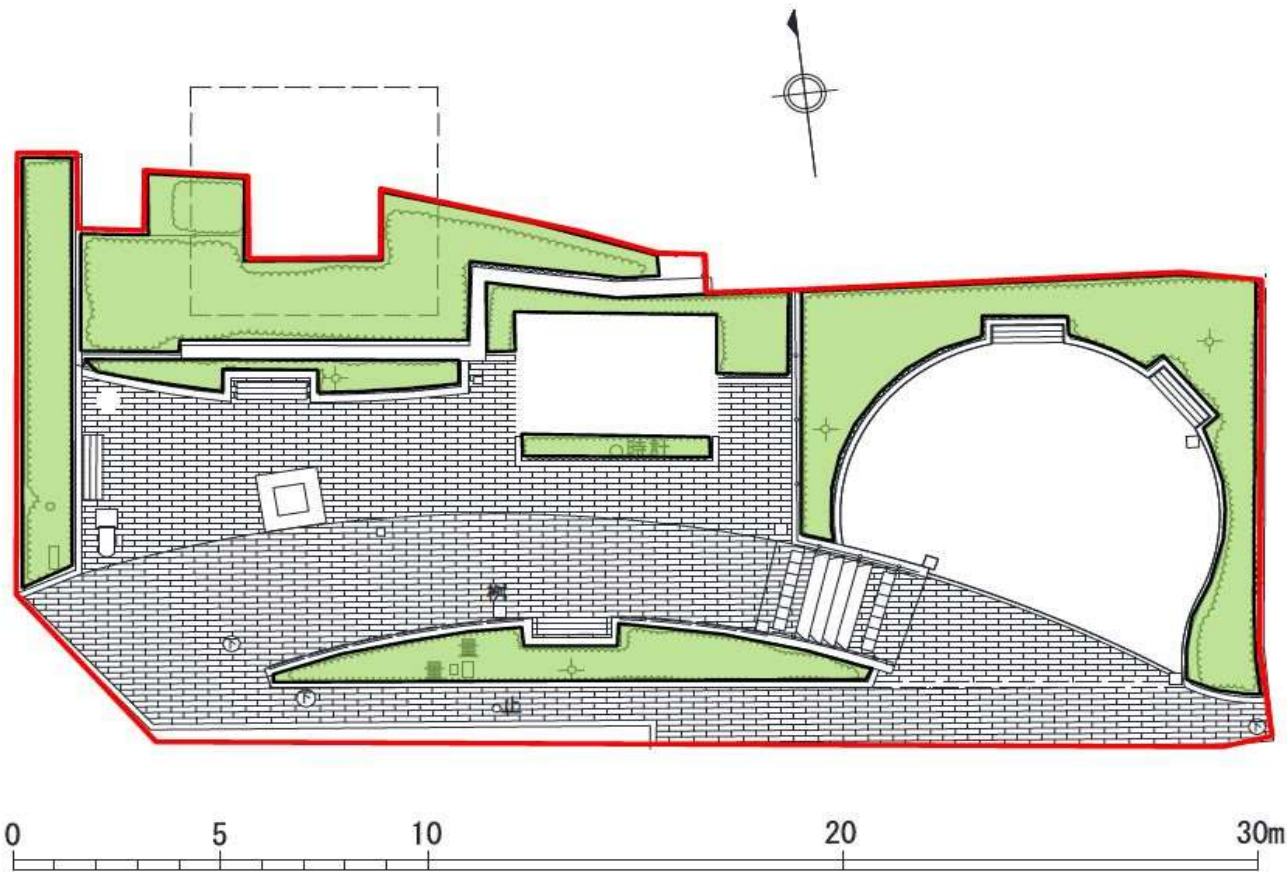
金杉橋児童遊園

管理区域平面図

管理区域
植栽地

管理面積： 384.56 m²

主な園内施設	
施設名	数量
園路・広場	218 m ²
高木(H=3m以上)	14 本

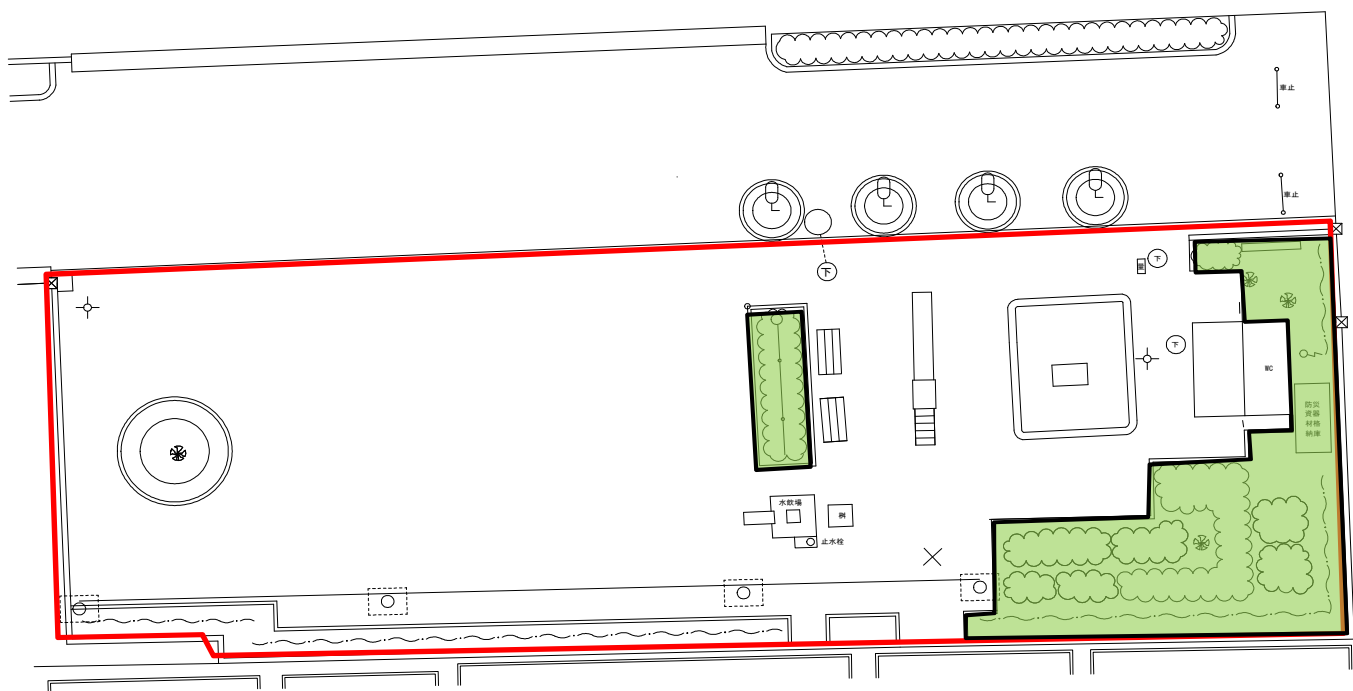


芝新堀町児童遊園

管理区域平面図

: 管理区域
 : 植栽地

管理面積： 351.64 m²





主な園内施設		
施設名		数量
園路・広場		235 m ²
高木(H=3m以上)		8 本
遊具(複合遊具、ブランコ、鉄棒、健康器具等)		3 基
便所	大便器	1 基
	小便器	1 基
	床面積	4.4 m ²

※便所は令和6年度建替え予定

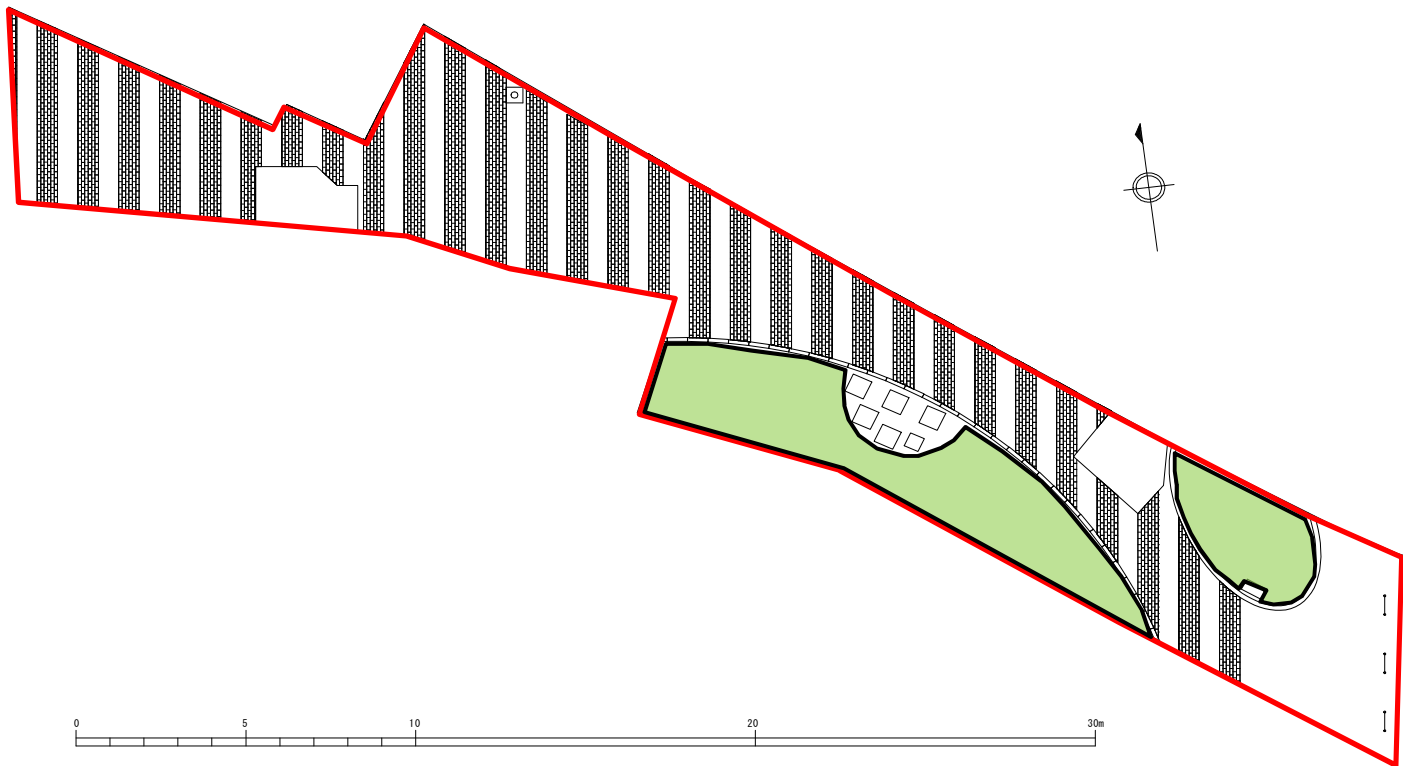
松本町児童遊園

管理区域平面図

 : 管理区域
 : 植栽地

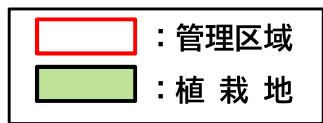
管理面積： 228.84㎡

主な園内施設	
施設名	数量
園路・広場	163 ㎡
高木(H=3m以上)	10 本

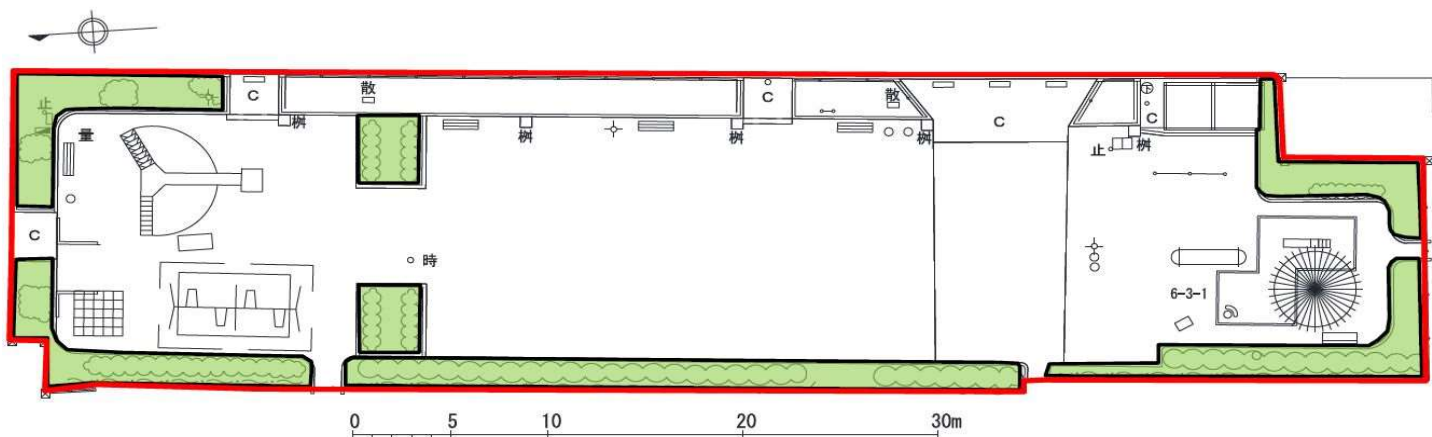


芝五丁目児童遊園

管理区域平面図



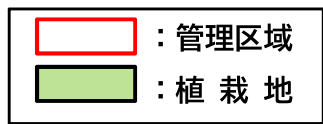
管理面積： 1208.80 m²



主な園内施設		
施設名		数量
園路・広場		869 m ²
高木(H=3m以上)		31 本
花壇		1.6 m ²
遊具(複合遊具、ブランコ、鉄棒、健康器具等)		9 基
便所	大便器	2 基
	小便器	2 基
	床面積	12.4 m ²

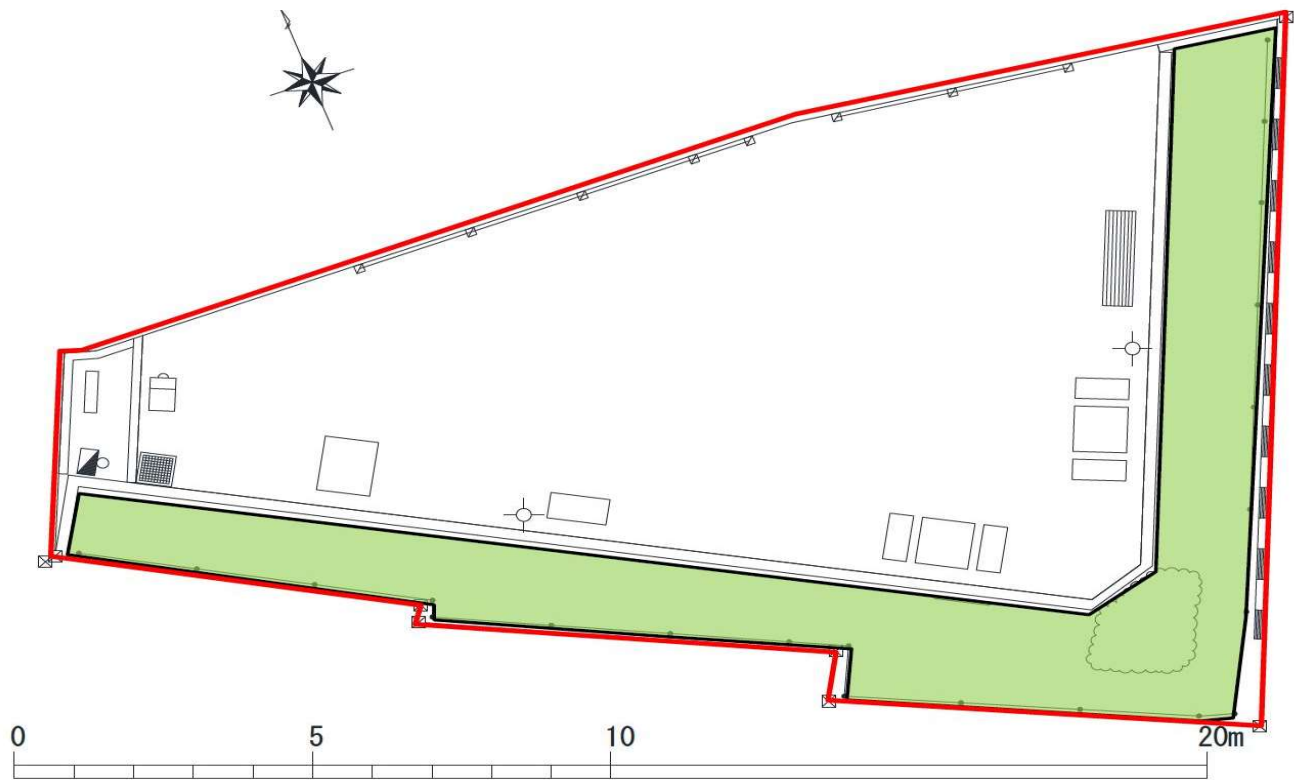
三田小山町児童遊園

管理区域平面図



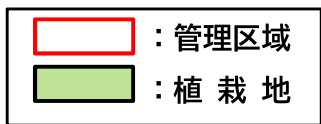
管理面積： 188.21 m²

主な園内施設	
施設名	数量
園路・広場	119 m ²
高木(H=3m以上)	3本
遊具(複合遊具、ブランコ、鉄棒、健康器具等)	2基

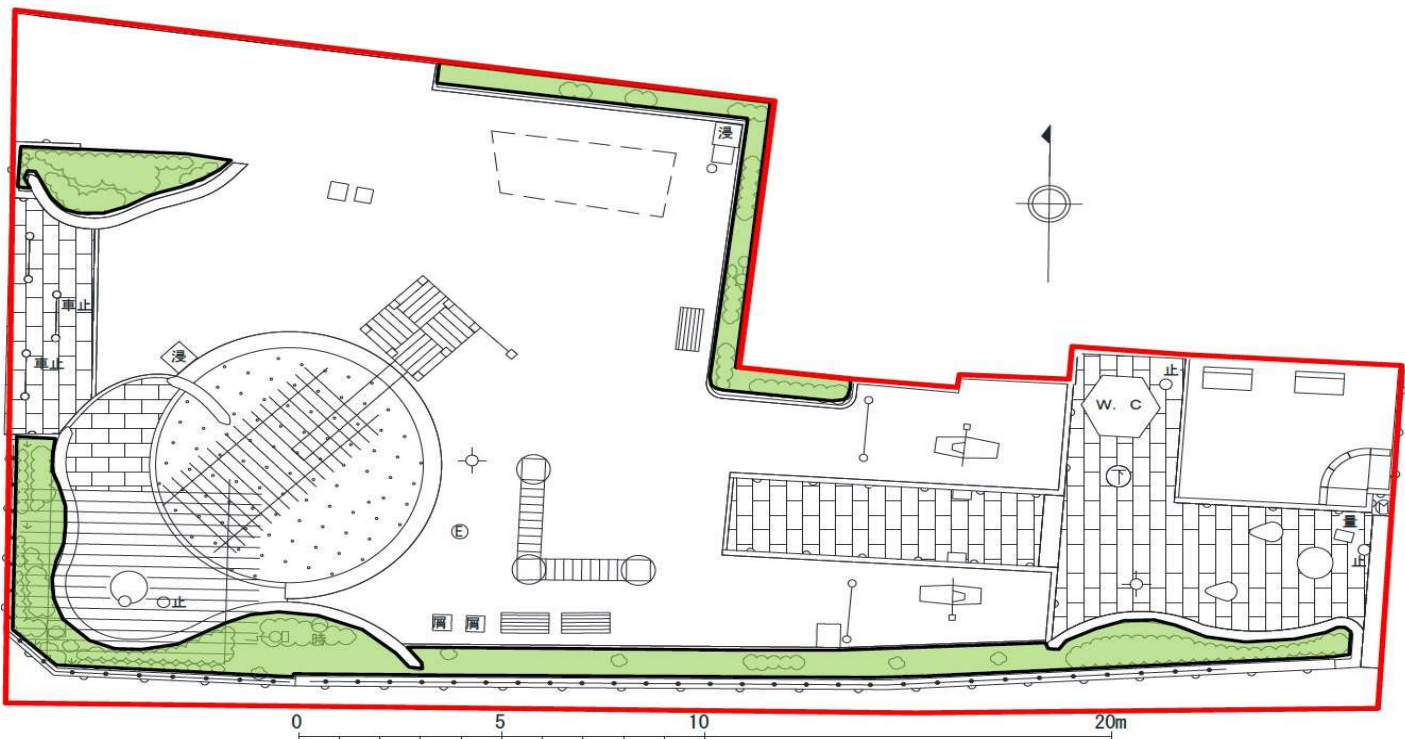


三田二丁目児童遊園

管理区域平面図



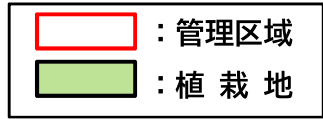
管理面積： 503.78 m²



主な園内施設		
施設名		数量
園路・広場		393 m ²
高木(H=3m以上)		6 本
花壇		5.3 m ²
遊具(複合遊具、ブランコ、鉄棒、健康器具等)		7 基
便所	大便器	1 基
	小便器	0 基
	床面積	1.7 m ²

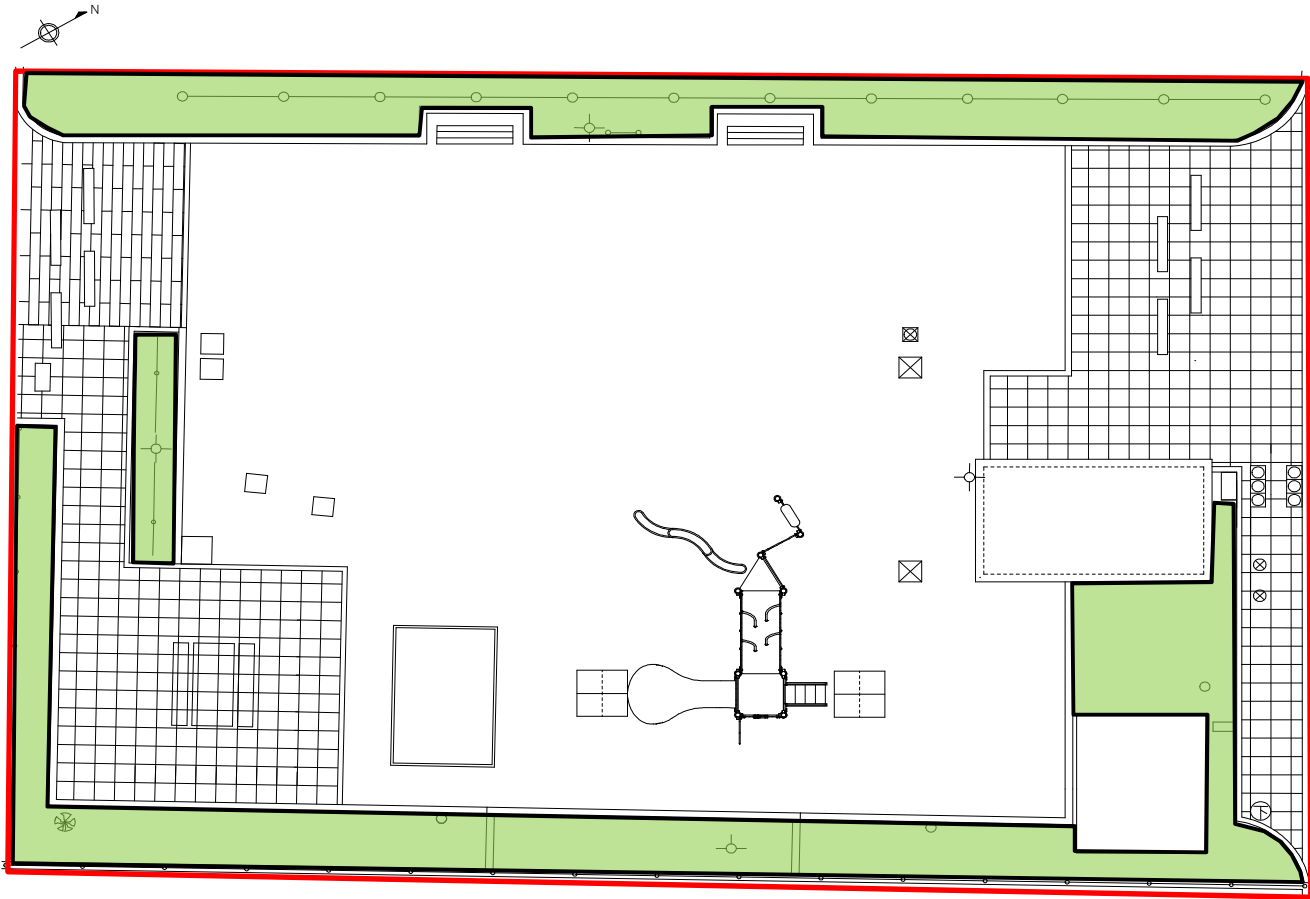
三田綱町児童遊園

管理区域平面図



管理面積 : 457.88 m²

主な園内施設		
施設名		数量
園路・広場		319 m ²
高木(H=3m以上)		5 本
遊具(複合遊具、ブランコ、鉄棒、健康器具等)		3 基
便所	大便器	1 基
	小便器	1 基
	床面積	9.3 m ²



浜松四丁目児童遊園

管理区域平面図

: 管理区域
 : 植栽地

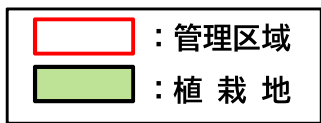
管理面積： 428.86 m²

主な園内施設	
施設名	数量
園路・広場	272 m ²
高木(H=3m以上)	17 本
遊具(複合遊具、ブランコ、鉄棒、健康器具等)	2 基



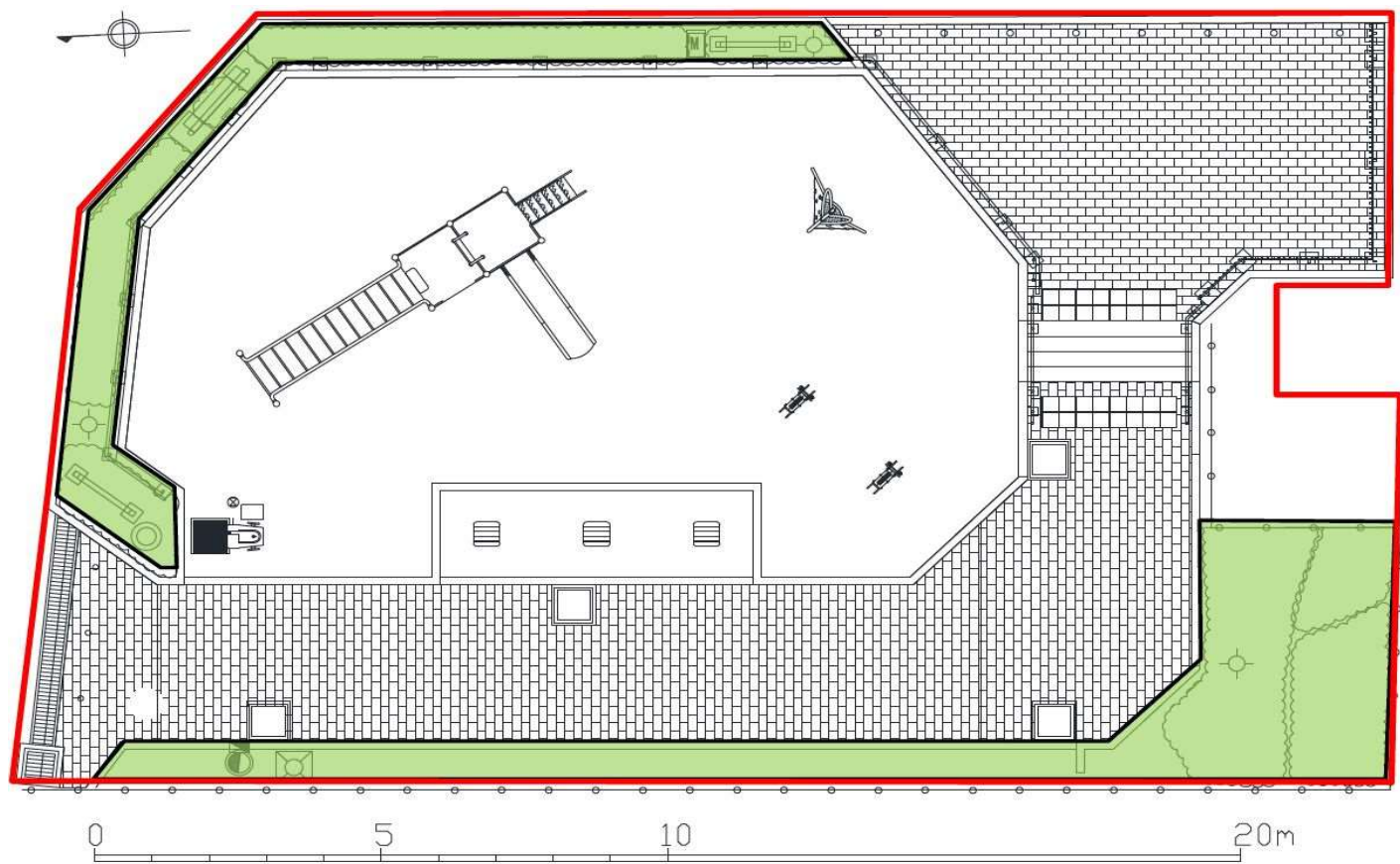
芝大門二丁目児童遊園

管理区域平面図



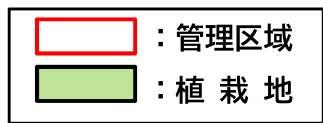
管理面積： 362.00 m²

主な園内施設	
施設名	数量
園路・広場	303 m ²
高木(H=3m以上)	3 本
遊具(複合遊具、ブランコ、鉄棒、健康器具等)	4 基

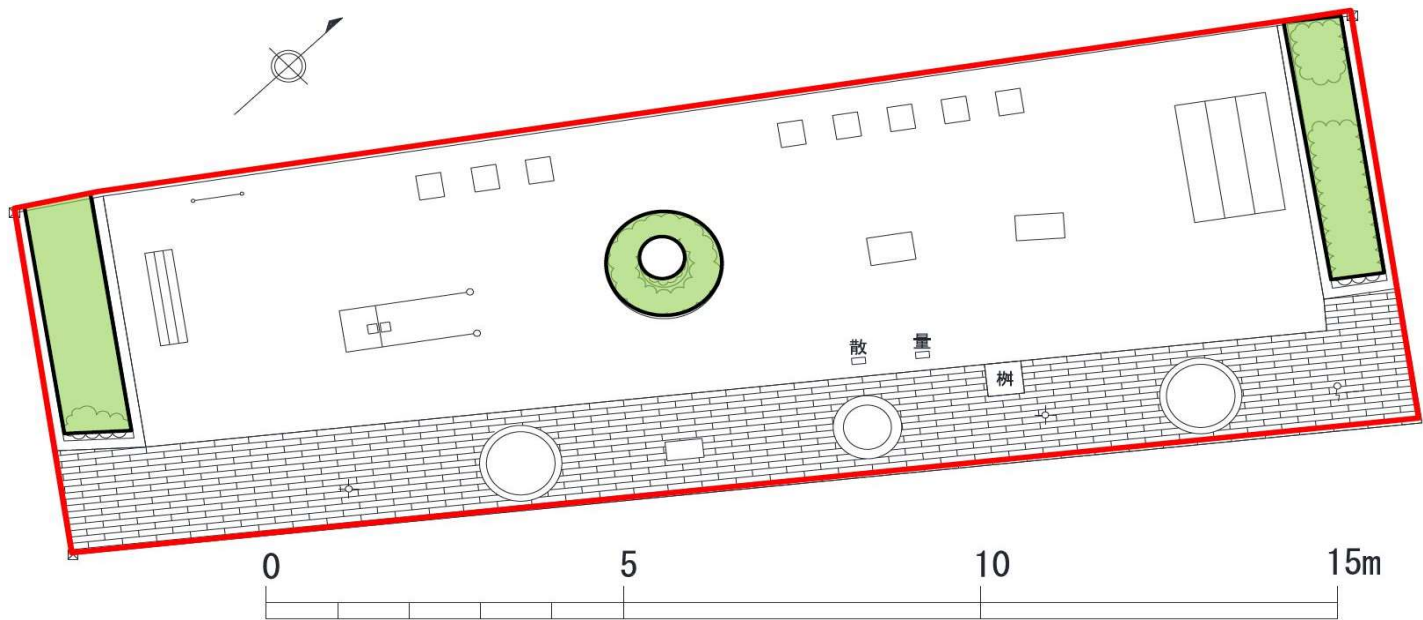


虎ノ門三丁目児童遊園

管理区域平面図



管理面積： 120.00 m²



主な園内施設	
施設名	数量
園路・広場	107 m ²
高木(H=3m以上)	7 本
花壇	1.8 m ²
遊具(複合遊具、ブランコ、鉄棒、健康器具等)	4 基

西久保巴町児童遊園

管理区域平面図

: 管理区域
 : 植栽地

管理面積： 179.38 m²

主な園内施設	
施設名	数量
園路・広場	164.48 m ²
高木(H=3m以上)	2本
遊具(複合遊具、ブランコ、鉄棒、健康器具等)	1基

