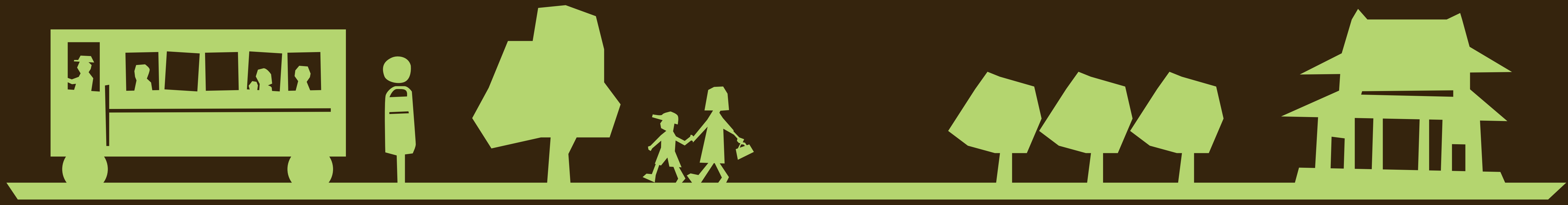


バス停 No.58 新橋駅



Shiba Area Vicinity "Chi-i Map"

このMapは、ちいばすのバス停から歩いていける、芝地区の見どころと旧町名由来板を紹介しています。



芝地区

ちいばす



旧新橋停車場 鉄道歴史展示室

開業当時の駅舎基礎石の遺構や改札口の現物などが展示されています。デジタル設備も充実し、「旧新橋停車場データベース」で、鉄道史や汐留の歴史、旧新橋停車場などに関するディープな情報も検索・閲覧できます。

**Old Shimbashi Station Railway History Exhibition Hall**  
The foundation of the old station, the old wicket punch, and other items used at the opening time of the station were exhibited. Equipped with various digital facilities and by using the "old Shimbashi Station Data Base," you can research and take a look at the history of railway and Shiodome area and other interesting and detailed information about the old Shimbashi Station.



新橋駅前SL広場

テレビの街頭インタビューでお馴染みのSL広場は、一日中たくさんの人でにぎわう新橋の代表的スポットです。正午と15時、18時の1日3回、それぞれ数秒間にわたり「汽笛一声」を告げています。

**SL Square at Shimbashi Station**  
The SL Square is the very popular and familiar place in which we see the TV reporters to interview people. It is also the most famous place to represent Shimbashi area with many people bustling all day long. The sound of SL whistle blows three times a day at noon, 3 p.m., and 6 p.m.



「新橋」の由来 (親柱跡)

新橋という地名の由来は、かつて汐留川に架けられたアーチ橋「新橋」(「芝口橋」とも呼ばれた)の名前がもとになったという説が有力です。

**The origin of the name "Shimbashi"**  
It is said that the name "Shimbashi" most probably came after the arch-shaped bridge named "Shimbashi" on the Shiodome-gawa River (also called "Shiba-guchi Bridge").