

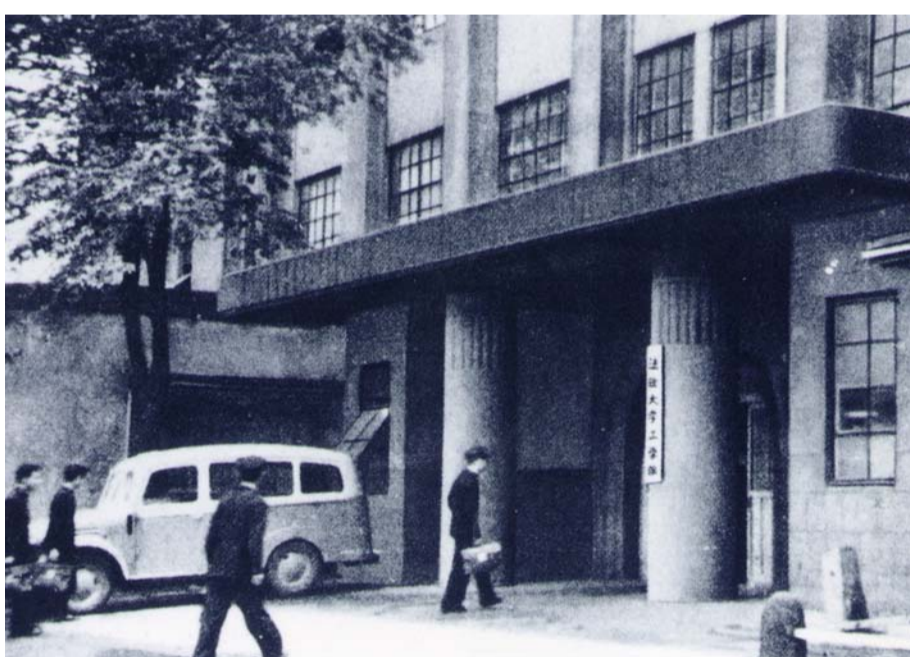
# 麻布にあった大学(法政大学)



昭和 55年(1980年)：麻布校舎玄関



昭和 27~40年(1952~65年)：麻布校舎



昭和28年(1953年)：麻布校舎



平成26年(2014年)：法政大学跡地付近



平成26年(2014年)：法政大学跡地付近

中央労働学園大学 → 法政大学社会学部・法政大学工学部  
麻布新堀町 (現在の港区南麻布2丁目)

法政大学社会学部は昭和26年(1951年)に中央労働学園大学と合併し、昭和27年(1952年)、法政大学社会学部になった。法政大学工学部は法政大学航空工業専門学校(昭和20年(1945年))が前身で、法政大学工業専門学校を経て、昭和25年(1950年)に法政大学工学部が設置され、後に当地に移転、昭和39年(1964年)頃までであった。その後小金井市梶野町に移転し、現在に至る。

このパネルに掲載されている古い写真について／写真提供：法政大学史委員会

