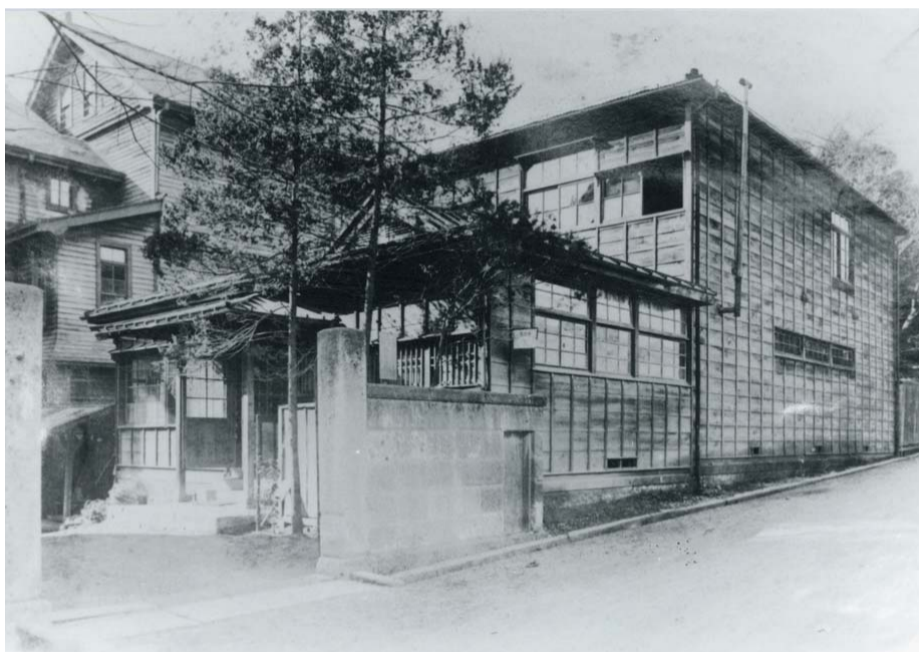


懐かしい写真(東洋英和女学院)



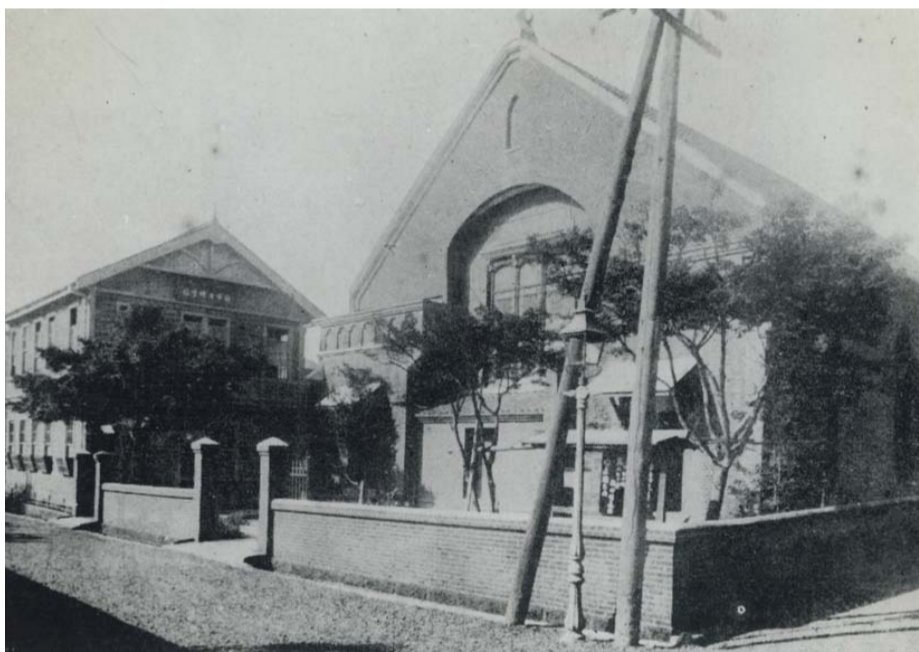
明治18年(1885年):鳥居坂下のまち並みと丘の上の東洋英和学校



大正3年(1914年):開園時の園舎



昭和39年頃(1964年頃):六本木五丁目付近



明治から大正時代:麻布教会(鳥居坂教会の前身)



昭和30年代頃:東洋英和女学院付近の空撮



明治から昭和初期:外国人教師住宅と幼稚園



昭和39年(1964年):六本木五丁目付近



明治33年(1900年):東鳥居坂8番地(現在地)に完成した校舎



昭和11年(1936年):雪の降る道

このパネルに掲載されている古い写真について/写真提供:東洋英和女学院