

■港区の温室効果ガス排出量の推移

表1 港区における温室効果ガス排出量の推移

(単位：1000t-CO₂eq)

ガス種	基準年度	1990	1995	2000	2001	2002	2003	2004	2005	2006	2007	2008	2009	2010	2011	2012	2013	2014	2015	2016	2017	2018	2019	2020	2021
二酸化炭素 (CO ₂)	2,970	2,970	3,029	3,307	3,133	3,645	4,206	3,951	3,867	3,696	4,303	4,281	3,897	3,816	3,966	4,358	4,324	4,186	3,966	3,807	3,793	3,740	3,574	3,218	3,224
メタン (CH ₄)	3	3	2	2	2	2	2	2	2	2	2	2	2	2	2	2	2	2	2	2	2	2	2	2	2
一酸化二窒素 (N ₂ O)	22	22	23	21	21	20	19	18	18	18	17	16	15	12	11	10	10	9	11	9	9	9	8	8	7
ハイドロフルオロカーボン類 (HFCs)	14	14	32	34	37	38	35	33	30	106	128	147	164	185	210	275	311	348	381	417	444	473	500	513	
パーフルオロカーボン類 (PFCs)	0	0	0	0	0	0	0	0	0	0	0	0	0	0	0	0	0	0	0	0	0	0	0	0	
六ふっ化硫黄 (SF ₆)	6	6	2	4	1	1	1	1	1	2	2	2	2	2	2	2	2	2	2	2	2	2	2	2	
三ふっ化窒素 (NF ₃)	0	0	0	0	0	0	0	0	0	0	0	0	0	0	0	0	0	0	0	0	0	0	0	0	
合計	3,015	2,995	3,075	3,366	3,194	3,705	4,266	4,008	3,921	3,748	4,431	4,430	4,064	3,995	4,166	4,583	4,613	4,510	4,328	4,201	4,223	4,197	4,059	3,729	3,749

(注) 表中の数値は小数点以下を四捨五入している。

表2 港区における部門別二酸化炭素排出量の推移

(単位：1000t-CO₂)

部門	1990	1995	2000	2001	2002	2003	2004	2005	2006	2007	2008	2009	2010	2011	2012	2013	2014	2015	2016	2017	2018	2019	2020	2021
農業	0	0	0	0	0	0	0	0	0	0	0	0	0	0	0	0	0	0	0	0	0	0	0	0
建設業	115	38	157	65	101	80	146	112	63	43	57	66	37	74	70	55	58	33	75	82	54	115	84	129
製造業	154	104	107	78	60	46	41	40	30	30	28	30	27	33	37	31	29	28	23	25	24	19	22	36
産業部門	268	142	264	143	161	126	187	152	93	73	85	96	63	107	107	87	87	61	97	107	78	133	106	165
家庭	271	279	300	290	347	393	361	376	360	453	439	427	441	477	533	535	503	489	487	497	473	458	466	479
業務	1,730	1,816	1,924	1,897	2,312	2,858	2,639	2,607	2,523	3,054	3,046	2,683	2,653	2,688	3,025	3,012	2,887	2,719	2,631	2,602	2,598	2,414	2,152	2,081
民生部門	2,001	2,095	2,223	2,188	2,659	3,250	3,000	2,983	2,883	3,507	3,485	3,109	3,094	3,165	3,558	3,546	3,390	3,208	3,118	3,099	3,071	2,873	2,618	2,560
自動車	566	654	680	666	662	636	601	567	556	523	504	499	454	465	435	425	454	439	340	331	335	316	289	299
鉄道	110	114	118	115	141	171	141	142	130	164	159	140	142	166	193	195	186	185	179	177	175	166	140	133
運輸部門	676	768	799	781	803	807	741	709	686	687	664	639	595	631	628	620	641	624	519	509	510	483	429	433
廃棄物部門	25	24	21	21	21	23	23	23	33	37	48	53	63	63	66	71	68	72	73	79	81	86	65	67
合計	2,970	3,029	3,307	3,133	3,645	4,206	3,951	3,867	3,696	4,303	4,281	3,897	3,816	3,966	4,358	4,324	4,186	3,966	3,807	3,793	3,740	3,574	3,218	3,224

(注) 表中の数値は小数点以下を四捨五入している。

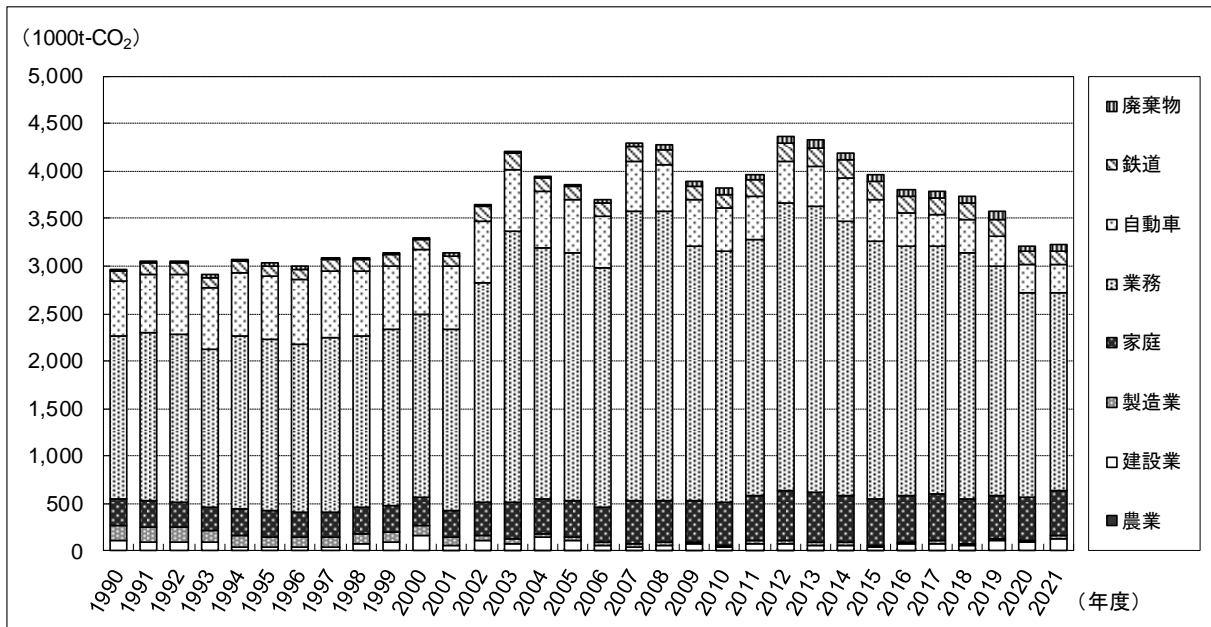


図1 港区における部門別二酸化炭素排出量の推移

オール東京62市区町村共同事業「みどり東京・温暖化防止プロジェクト」
『特別区の温室効果ガス排出量（1990年度～2021年度）』2024年3月 から抜粋