

### 照明器具図

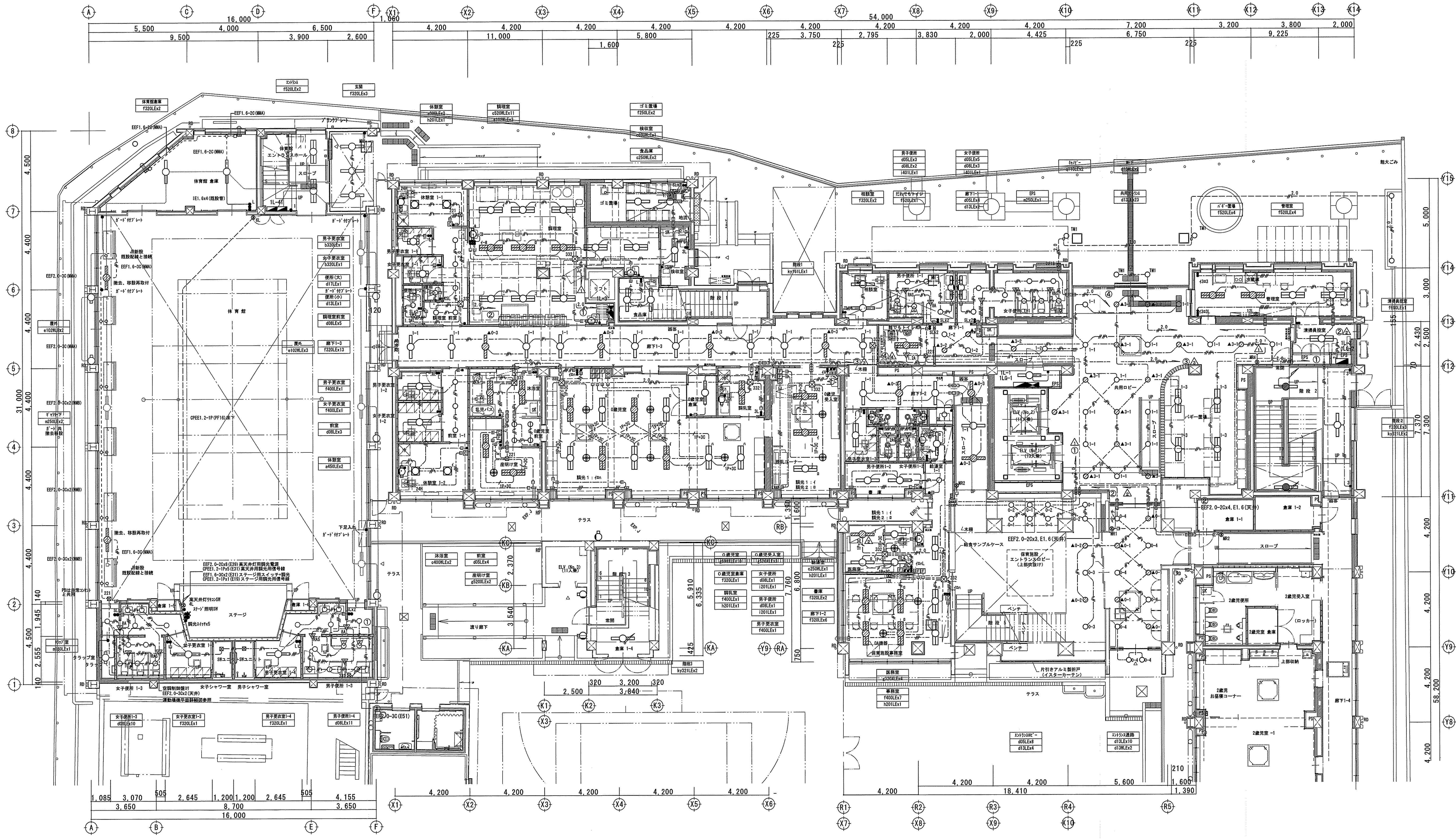
a300LE 一体型LED灯 3000lm 直付 a450LE 一体型LED灯 4500lm LSS15-4-41	b160LE 一体型LED灯 1600lm LSS9-2-15 b320LE 一体型LED灯 3200lm LSS9-2-30	c2500LE 一体型LED灯 2500lm LSS9MP/RP-4-22 c3200LE 一体型LED灯 3200lm LSS9MP/RP-4-30 c4000LE 一体型LED灯 4000lm 直付 c5200LE 一体型LED灯 5200lm LSS9MP/RP-4-46 c6900LE 一体型LED灯 6900lm LSS9MP/RP-4-64	d08LE 一体型LED灯 850lm LRS1-08 φ150 d08LE 一体型LED灯 850lm LRS1-08 φ150	e102WLE 一体型LED灯 1020lm LBF3MP/RP-2-06
20.5W 31.9W □470	21.8W 直付 20形 W:150	16.3W 26.7W 32.5W 43.1W 直付 40形 W:150 防雨・防湿型 c4000LE:XLN443AENZ-LE9相当	9.6W 12.4W 15.5W 直付 40形 W:150 防雨・防湿型	10.2W 直付 防雨・防湿型
f250LE 一体型LED灯 2500lm LSS9-4-23-LN f320LE 一体型LED灯 3200lm LSS9-4-30-LN f400LE 一体型LED灯 4000lm LSS9-4-37-LN f520LE 一体型LED灯 5200lm LSS9-4-48-LZ f690LE 一体型LED灯 6900lm LSS9-4-65-LN	g320XLE 一体型LED灯 3200lm g400XLE 一体型LED灯 4000lm g520XLE 一体型LED灯 5200lm LSS9-4-48-LZ g690XLE 一体型LED灯 6900lm LSS9-4-65-LZ	h201LE 一体型LED灯 3200lm 棚下灯 i201LE 一体型LED灯 1320lm 35-9インチ i401LE 一体型LED灯 2676lm 35-9インチ	j750LE 一体型LED灯 7985lm 7'ウワイト	
20.4W 31.9W 43.1W 直付 40形 W:150	20.4W 31.9W 43.1W 直付 40形 W:150 調光可能 g320XLE:XLN430AENT-LR9相当 g400XLE:XLN440AEP-LA9相当	19.2W 38.1W 棚下・壁面取付 x201LE:LGB85037-LE1相当 i201LE:MN1320S-LE1相当 i401LE:MN1540S-LE1相当	50.5W 直付 40形 W:150 天井・壁面取付兼用 φ180 防雨・防湿型 XW7561M-L29相当	φ150
m08WLE 一体型LED灯 800lm LRS1RP-08 φ150 d130WLE 一体型LED灯 1300lm LRS1RP-13 φ150	ky161LE LED階灯 XLF213PNC相当 ky321LE LED階灯 LDS1-K1-LBF11	m160LE 一体型LED灯 1600lm LSS1-2-15 m250LE 一体型LED灯 2500lm LSS1-4-23 m520XLE 一体型LED灯 2500lm LSS1-4-23-LZ	n220LE 一体型LED灯 2205lm キッチンライト	o08WLE 一体型LED灯 450lm 浴室灯
	非常用兼用型 壁・天井兼用型 壁付：階数表示共	天井・壁面取付兼用 4インチ付	天井・壁面取付兼用 φ180 防雨・防湿型	
p105LE 一体型LED灯 1050lm W30xL577xH32 DSY4050AT(DA1K)相当	q110LE 一体型LED灯 1050lm 防雨型 LGH45841相当	r020LE 一体型LED灯 692lm LPT-02 0-6"φ-85インチ 防雨型 H:1000	s520XLE 一体型LED灯 5200lm 7'ウワイト 調光可能 s520XLE:XLN320S-INT-LR9相当	
SH1C 避難口誘導 片面形 SH1-FBF20-C	SH2BY 避難口誘導 両面形 SH1-FBF21-BL	ST1C 避難口誘導 片面形 ST1-FBF22-C	ST2C 避難口誘導 両面形 ST1-FBF23-C	JE09H LED非常用照明 防雨・防湿型
C級 電池内蔵型 (取付は下縁2.5m以下とする) ※点検用リモコン共	B級B形 電池内蔵型	C級 電池内蔵型	C級 電池内蔵型	電池内蔵型 専用型 許定番号LAE-007 器具取付高さ 2.1m 2.4m 2.6m 3.0m 単体配置 A1 4.2m 4.5m 4.6m 4.7m 直線配置 A2 9.3m 10.4m 10.9m 11.9m 四列配置 A4 7.5m 8.2m 8.7m 9.7m NFB91715相当
JE09 LED非常用照明 K1-LRS11-1	JE13 LED非常用照明 K1-LRS11-2	JE30 LED非常用照明 K1-LRS11-3	JE13F LED非常用照明 クリーンフーズ用	JE31 LED非常用照明 高天井用
電池内蔵型 専用型 許定番号LAE-006 器具取付高さ 2.1m 2.4m 2.7m 3.0m 単体配置 A1 3.8m 4.0m 3.6m 2.8m 直線配置 A2 8.5m 9.4m 10.1m 10.1m 四列配置 A4 6.9m 7.6m 8.3m 8.9m	電池内蔵型 専用型 許定番号LAE-006 器具取付高さ 2.1m 2.4m 2.7m 3.0m 単体配置 A1 4.2m 4.6m 4.8m 4.9m 直線配置 A2 9.3m 10.2m 11.1m 11.9m 四列配置 A4 7.4m 8.2m 8.9m 9.6m	電池内蔵型 専用型 許定番号LAE-006 器具取付高さ 3.0m 4.0m 5.0m 6.0m 単体配置 A1 4.9m 7.9m 8.7m 6.4m 直線配置 A2 15.2m 18.6m 21.0m 22.8m 四列配置 A4 11.6m 14.6m 17.2m 19.4m	電池内蔵型 専用型 許定番号LAE-007 器具取付高さ 2.1m 2.4m 2.7m 3.0m 単体配置 A1 4.1m 4.4m 4.5m 4.6m 直線配置 A2 9.1m 10.1m 10.6m 11.8m 四列配置 A4 7.4m 8.2m 8.6m 9.6m NFB91915相当	電池内蔵型 専用型 許定番号LAE-006 器具取付高さ 6.0m 7.0m 8.0m 9.0m 単体配置 A1 7.4m 8.1m 8.4m 5.5m 直線配置 A2 16.3m 18.1m 19.9m 21.5m 四列配置 A4 12.8m 14.3m 15.7m 17.1m NFB93007相当

凡例	保護管	
EM-EFF1.6-2C(天井) PF16	----	ころがし配線
EM-EFF1.6-3C(天井) PF16	----	いんべい・底設管内配線
EM-EFF1.6-2C+2C(天井) PF22	----	露出配管配線
EM-EFF1.6-3C, E1.6(天井) PF22	----	床配管配線
EM-EFF1.6-2Cx3(天井) PF28	----	壁内上下り配管保護
EM-EFF1.6-3Cx2, E1.6(天井) PF28	----	配管保護(PF管埋べい)
EM-EFF1.6-3C PF16	----	配管保護(メタセ-8A/B)
EM-EFF1.6-3C E1.6+P(天井) PF28	----	壁貫通及び防火区画貫通処理
EM-FCPEE1.2-1P(天井) PF22	----	異種管接続(E19-PF16)
EM-EFF1.6-2C PF22		
EM-EFF2.0-2C(天井) PF22		
EM-EFF2.0-3C(天井) PF22		
EM-EFF2.0-2Cx2(天井) PF22		
EM-EFF2.0-2Cx3C(天井) PF28		

※防火区画貫通処理が必要な箇所は国交大臣認定工法にて施工する。  
 ※コンクリートは分電盤名、回路番号の表示を行うこと。  
 ※保育室内コンクリートは取付高さFL+1000を原則とする。

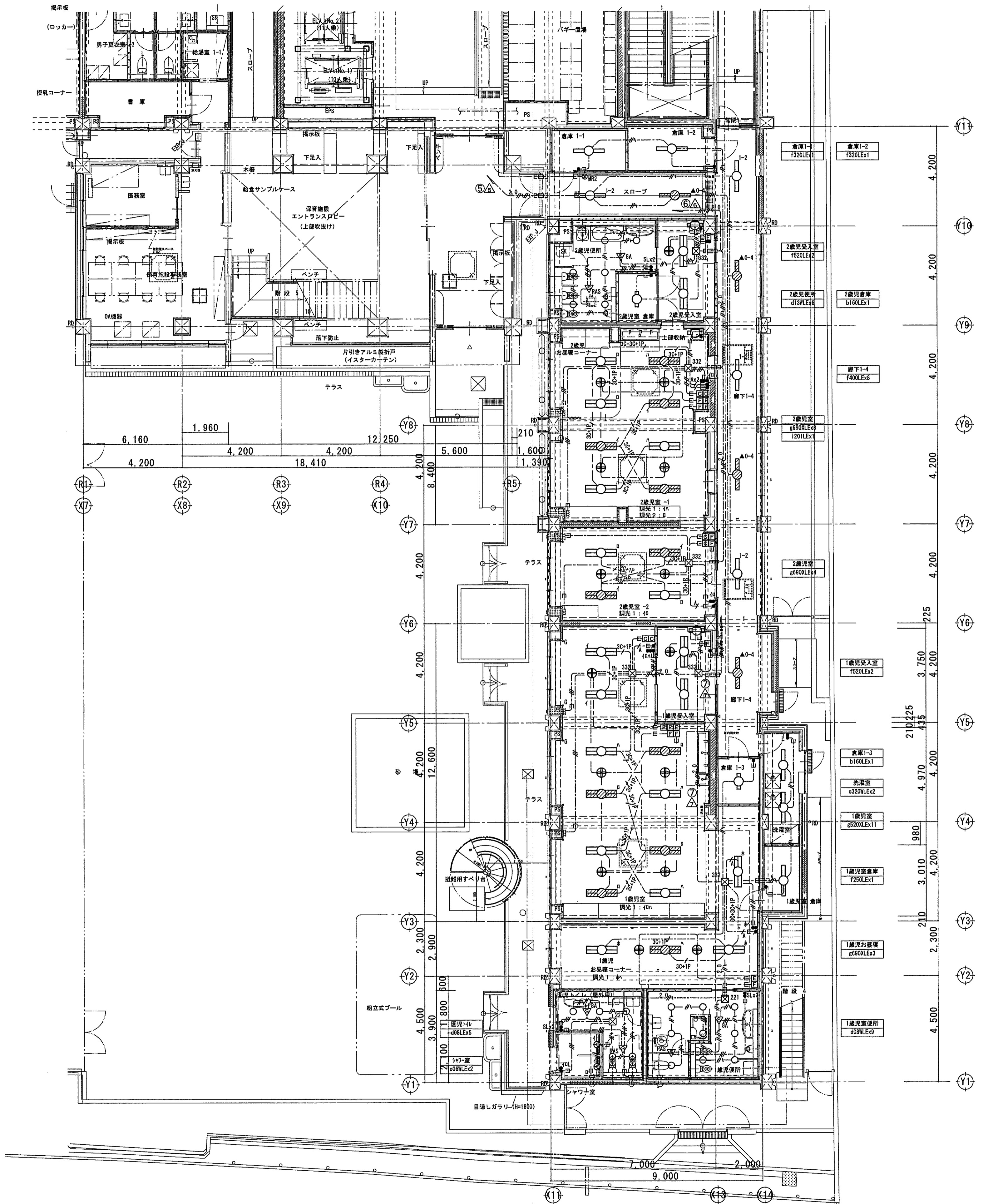
動力盤	電灯分電盤	
熱線ワイヤーケーブル WTK24818相当品 8A 100V AC 天井付 10秒~30分可変	熱線ワイヤーケーブル WTK2604相当品 照明・換気扇連動 10秒~30分可変 照明:1.2A・換気扇:1A 天井付	
熱線ワイヤーケーブル WTK29318相当品 換気扇連動端子付 10秒~30分可変 1A 100V AC 天井付		
調理器用コンクリート 250V 30A	操作ユニット 2回路用(金属プレート)	
コンクリート(2P接地20A)抜止め接地 250V	操作ユニット 1回路用(金属プレート)	
コンクリート(2P15Ax1)抜止め接地	※SL取付高さ FL+1800	
コンクリート(2P15Ax1)接地端子	スイッチ 1P15Ax1	
コンクリート(2P15Ax1)接地極	スイッチ 1P15Ax2	
コンクリート(2P15Ax2)接地極	スイッチ 1P15Ax3	
コンクリート(2P15Ax1)接地極+接地端子	スイッチ 1P15Ax1(動作表示)	
コンクリート(2P15Ax2)接地極+接地端子	番号線式7'ウワイト-kx1	
コンクリート(2P15/20Ax1)		
防水コンクリート(2P15Ax2)接地端子	7A2線用コンクリート	
コンクリート(2P15Ax2)断付	7A2線用コンクリート 個別スイッチ	
151 プラス 150x150x100(錆止め)ET付	7'ウワイト用スイッチ	
151S プラス 150x150x100(SUS)ET付	本工程	
221 プラス 200x200x100(錆止め)ET付	24時間換気用スイッチ	
221S プラス 200x200x100(SUS)ET付	配管・ダクトのみ本工程	
332 プラス 300x300x200(錆止め)ET付	7'ウワイト 天井取付	
332S プラス 300x300x200(SUS)ET付	30cm	
555S プラス 500x500x300(SUS)ET付		
555S プラス 500x500x500(SUS)ET付		

港区	履歴・特記	課長	係長	担当者	製作者 平成 年 月 日 工事番号 ファイル名	(会社名)	設計・監理事務所 一般建築士事務所 一般社団法人港区建築設計事務所協会 東京都知事登録 第56826号 管理建築士:原田 光政 一般建築士登録 第57397号	経理 加藤 豪男 一般建築士登録 第82737号 担当 中山 進 一般建築士登録 第252414号	工事件名 (仮称) 港区立神応いきいきプラザ等 複合施設整備工事	区分 電気設備	図面名称 照明器具図	SCALE A1:- A3:-	図面番号 E-031
----	-------	----	----	-----	----------------------------------	-------	---	--	--	------------	---------------	-----------------------	---------------

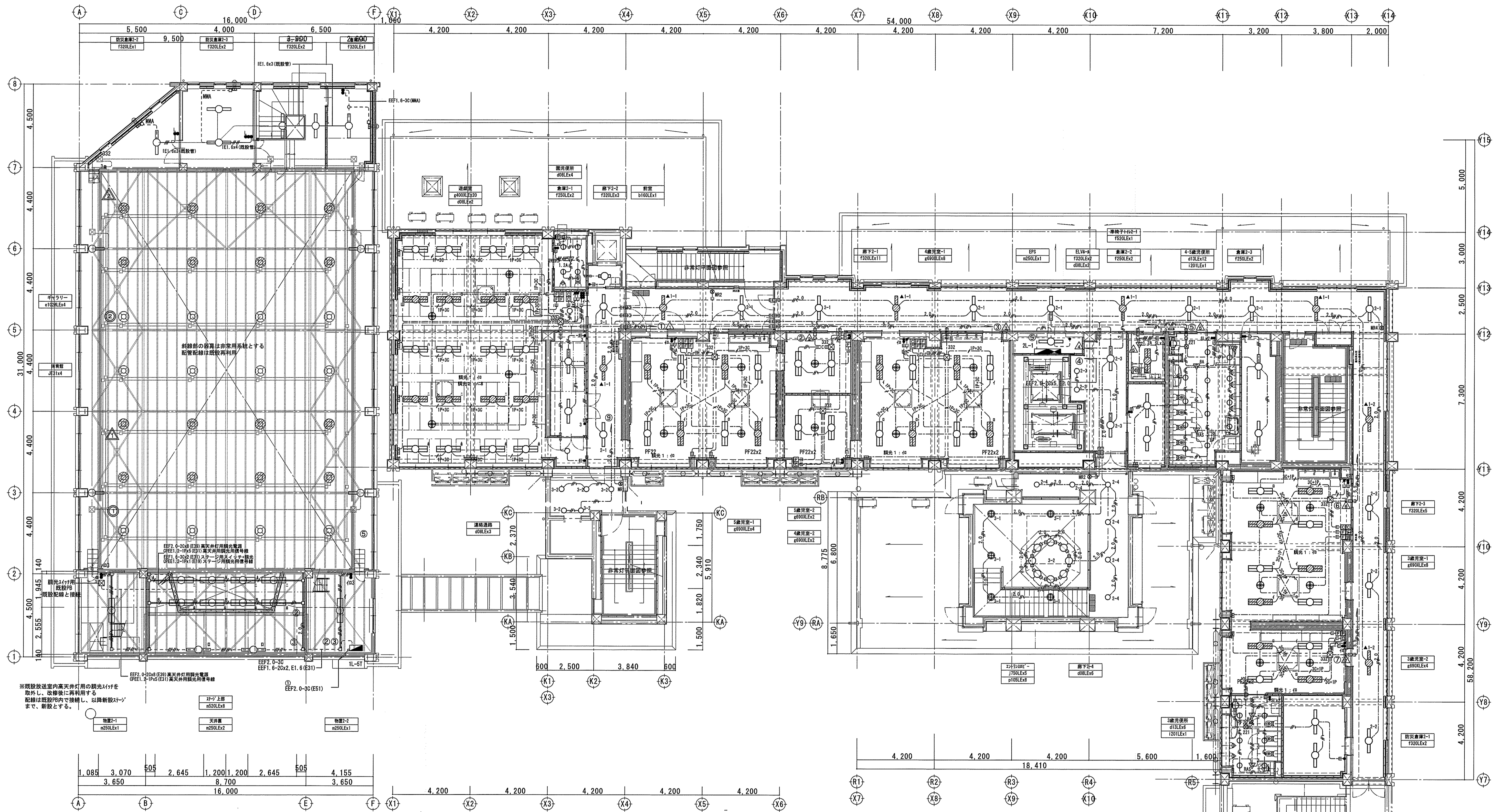


---IP--- CPEE0, 9-1P  
 1P:3C--- EEF1, 6-3C  
 CPEE0, 9-1P  
 ---/--- EEF1, 6-2C  
 CPEE0, 9-1P  
 ● 信号線式3(1)2D10-8x1

港区	履歴・特記	課長	係長	担当者	製作日	年	【会社名】	設計	【設計・監理事務所】	図番	工事件名	区分	図面名称	SCALE	図面番号
					工事番号		東京都市建設 第5826号	担当	一級建築士事務所：一般社団法人港区建築設計事務所協会 管理建築士：原田 光政 一級建築士登録 第57397号	加藤 達明 一級建築士登録 第82737号 相馬 中山 進 一級建築士登録 第25214号		(仮称) 港区立神辺いきいきプラザ等 複合施設整備工事	電気設備	電灯設備 1階平面図	A1:1/100 A3:1/200



港区	履歴・特記	課長	係長	担当者	製作日 平成 年 月 日	(会社名)	総務	設計・監理事務所	図名	区分	図面名称	SCALE	図面番号
					工事番号 ファイル名		担当	一級建築士事務所：一般社団法人港区建築設計事務所協会 東京都知事登録 第56826号 管理建築士：原田 光政 一級建築士登録 第57397号	名称 加藤 崑男 一級建築士登録 第82737号 担当 中山 進 一級建築士登録 第252414号	工事件名 (仮称) 港区立神応いきいきプラザ等 複合施設整備工事	電気設備	電灯設備 1階平面図(2)	A1:1/100 A3:1/200



- /— EEF1.6-3C  
OPEE1.2-1P (L-2x(40x30))
- /— EEF1.6-3C  
OPEE1.2-1P (L-2x(40x30))  
IE1.6
- /— EEF1.6-2C  
EEF1.6-2C (L-2x(40x30))
- /— EEF1.6-3C  
EEF1.6-3C (L-2x(40x30))
- /— EEF1.6-3C (E31)
- EEF1.6-2C (E19)

港区	履歴・特記	課長	係長	担当者	取付日 平成 年 月	【会社名】	総括	【設計・監理事務所】	総括	工事件名	区分	図面名称	SCALE	図面番号
					工事番号 ファイル名			一級建築士事務所：一般社団法人港区建築設計事務所協会 東京都知事登録 第56826号 管理建築士：原田 光政 一級建築士登録 第57397号	加藤 孝男 一級建築士登録 第82737号 提出 中山 進 一級建築士登録 第252414号	(仮称) 港区立神応いきいきプラザ等 複合施設整備工事	電気設備	電灯設備 2階平面図	A1:1/100 A3:1/200	E-034