

**無料・複数回相談OK**

令和7年度

**既に導入した機器に関する相談OK**

# 港区介護ロボット等導入支援事業 相談専用窓口のお知らせ

区では、介護職員の負担軽減、業務の効率化及び職場環境の改善を目的として、介護ロボットやICT機器の導入促進に向け、専用の相談窓口を開設します。専門家がアドバイスしますので、**お気軽にご相談ください。**



## 実施期間

令和7年 **4月1日**～令和8年 **3月31日**

## 対象

港区内に所在する介護サービス事業所

区分	サービス種別
訪問系	<ul style="list-style-type: none"><li>■ 居宅介護支援</li><li>■ 訪問介護</li><li>■ 訪問入浴介護</li><li>■ 訪問看護</li><li>■ 訪問リハビリテーション</li><li>■ 夜間対応型訪問介護</li><li>■ 定期巡回・随時対応型介護看護</li><li>■ 福祉用具貸与・特定福祉用具販売</li><li>■ 介護予防支援</li></ul>
通所系	<ul style="list-style-type: none"><li>■ 通所介護</li><li>■ 通所リハビリテーション(デイケア)</li><li>■ 認知症対応型通所介護</li><li>■ 地域密着型通所介護</li></ul>
居住系	<ul style="list-style-type: none"><li>■ 介護老人福祉施設(特別養護老人ホーム)</li><li>■ 介護老人保健施設(老人保健施設)</li><li>■ 特定施設入居者生活介護(有料老人ホーム等)</li><li>■ 短期入所生活介護(空床型利用を除く)</li><li>■ 短期入所療養介護(空床型利用を除く)</li><li>■ 認知症対応型共同生活介護(認知症高齢者グループホーム)</li><li>■ 小規模多機能型居宅介護</li><li>■ 看護小規模多機能型居宅介護</li><li>■ 地域密着型介護老人福祉施設入所者生活介護</li></ul>

## 相談方法



オンライン(ZOOM)  
相談



対面での相談  
(環境や設備の確認が必要な場合)

※電話による相談は受付しておりません

※相談時間 1時間～2時間 (平日10:00～16:00)

## 申し込み方法

以下のアドレスにアクセスし所定事項を入力してください。

右記QRコードからもアクセス可能です。

<https://forms.gle/YQNNpMKfvh1MrHrC6>

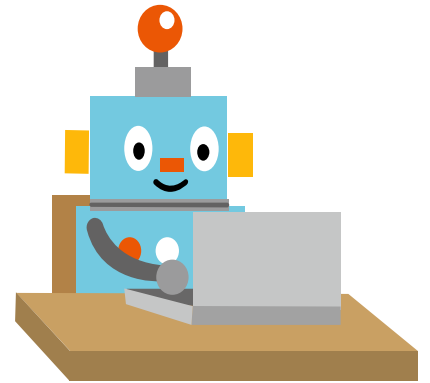


(申込み後、専門家と調整を行ったうえで、日時について3営業日以内にご連絡させていただきます。)

※1事業所につき1つずつ申込みが必要です。

## 相談内容(例)

- 事業所に合った介護ロボット・ICT機器の提案
- 介護ロボット・ICT機器導入事業所の事例紹介
- 科学的介護情報システムLIFEへの対応
- 機器導入後のサポートに関する相談
- 港区の補助金申請に向けた事前相談  
(※「港区介護ロボット等導入費用補助金」の申請を希望する場合、こちらの専用窓口での相談が必要です。)



## 問合せ

港区 介護ロボット等導入支援事業 受託事業者  
公益財団法人 介護労働安定センター 東京支部  
〒170-0004 東京都豊島区北大塚1-13-8 啓成会ビル3F  
TEL : 03-5972-1410