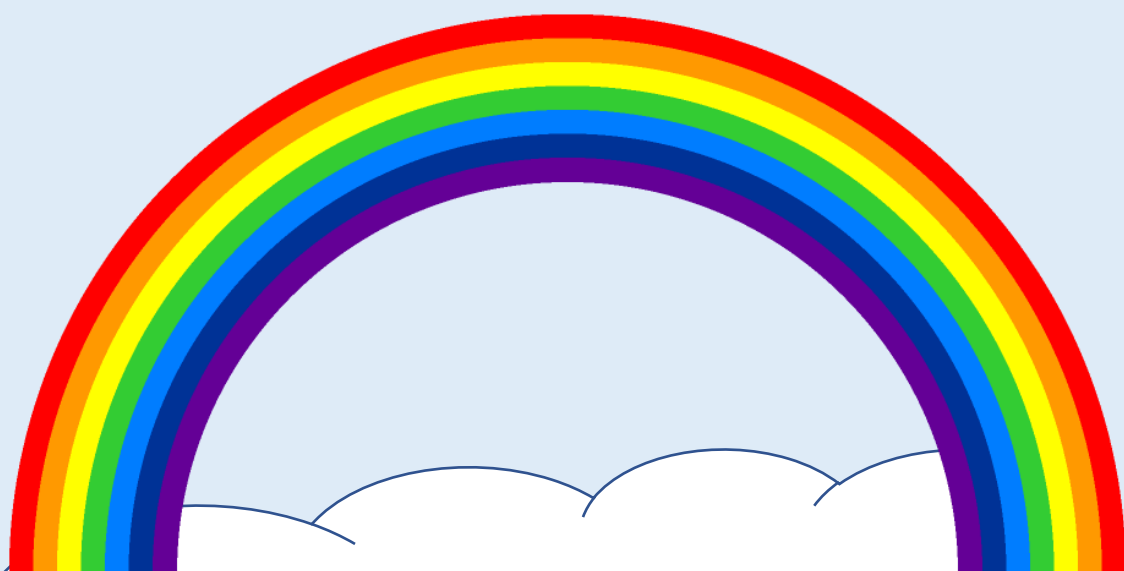


港区障害者(児) 日中一時居場所提供事業



港区障害者(児)日中一時居場所提供事業は、主に日中活動後や放課後から、家族が職場から帰宅するまでの時間において、障害者(児)が安心して過ごせる居場所を提供し、充実した余暇活動の支援を行うとともに、障害者(児)の家族の就労を支援します。

【問い合わせ】

港区芝公園一丁目5番25号

港区 保健福祉支援部

障害者福祉課 障害者支援係

TEL:03-3578-2825

FAX:03-3578-2678

各拠点の
詳細はコチラから

(1) ユーエル介護センター

【対象】

港区民で6歳以上の障害児・障害者(車椅子は要相談)

【活動内容】

ぬり絵、動画視聴、宿題の見守り 等

【活動場所】

港区三田2-14-7-201 事業所内

【活動日時】

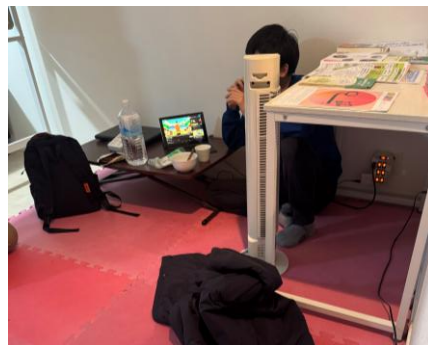
月～日 10時～19時 (要相談)

【問い合わせ】

(有)ユーエル介護センター

TEL:080-1112-3711

Email: ulkaigo@poppy.ocn.ne.jp



(2) K-スタジオ

【対象】

港区民で6歳以上の障害児・障害者(車椅子は要相談)

【活動内容】

動画視聴、ゲーム、描画、工作 等

【活動場所・活動日時】

・港区南青山3-8-40 青山センタービル2階 事業所内

・港区立障害保健福祉センター集会室

(第2,4月・火・第1,3,5金 13時～21時 要相談)

・港区立精神障害者支援センター多目的室(火・木13時～21時 //)

・港南区民協働スペース 多目的室(月・木 13時～21時 //)

・愛宕区民協働スペース 集会室(水 13時～21時 //)

【問い合わせ】

一般社団法人東部支援ネットワークネクスト

TEL:070-3535-0010

Email: k.studio.tokyo@gmail.com



(3) ポム

【対象】

港区民で6歳以上の障害児・障害者

【活動内容】

動画視聴、ゲーム、ボール遊び 等

【活動場所】

港区立障害保健福祉センター 集会室



【活動日時】

第1,3,5月及び木 13時～19時 /
土 10時～19時 (要相談)

【問い合わせ】

(株)ピースオブマインド
TEL:03-5419-6970 FAX:03-5419-6980
Email: pom@eos.ocn.ne.jp



(4) K港ステーション

【対象】

港区民で6歳以上の障害児・障害者(車いすは要相談)

【活動内容】

動画視聴、ゲーム、工作、描画 等

【活動場所】

港区白金台2-23-4 事業所内

【活動日時】

月～土 9時～19時 (要相談)

【問い合わせ】

(有)コスモス港ステーション
TEL:03-3444-1733 FAX:03-3444-2619
Email:suzuki-f@k-minato.com



(5) ヘルパーステーションレッズ

【対象】

港区民で6歳以上の障害児・障害者

【活動内容】

ボール遊び、動画視聴、ゲーム、工作 等

【活動場所・活動日時】

・港区立障害保健福祉センター図書談話室
(土 9時~17時 要相談)



【問い合わせ】

有限会社三辻商店

TEL:03-5797-7253 FAX:03-5797-7254

Email:kyuta-fukasawa@mitsuji-store.com

(6) ミライエケア

【対象】

港区民で6歳以上の障害児・障害者(車いすは要相談)

【活動内容】

ぬり絵、本読み、動画視聴、ゲーム 等

【活動場所】

港区三田2-17-29 事業所内

【活動日時】

月~土 10時~16時 (要相談)

【問い合わせ】

合同会社ミライエ

TEL:03-6435-1545

FAX:03-6435-1546

Emai: info@miraie-care.jp

