

木にふれよう、食を楽しもう、そして森を知ろう

第19回

みなと森と水会議

「みなと森と水会議」とは

森林の役割を知り、森林保全の大切さを考えるイベントです。区と「間伐材を始めとした国産材の活用促進に関する協定」を結んだ自治体が集まって「みなと森と水サミット2025」を開く他、ワークショップ等を開催します。

詳しくは、港区HPをご覧ください。
※現在、78自治体と協定を締結しています。



港区HP

ちいき百貨+2025

協定自治体の特産品紹介展や観光PRの他、地域のギフト向けの逸品を集めた「森からの贈り物展」を開催します。また、ワークショップも開催します。詳しくはちいき百貨+2025HPをご覧ください。



ちいき百貨+2025HP

とき 10月7日(火)～23日(木)

ところ みなとパーク芝浦
1階アトリウム



協定自治体 グルメコラボ



協定自治体の豊かな森と水の恵みで作ったスイーツや軽食を販売します。対象メニューを注文した人には、協定自治体の木材で作った素敵な記念品をプレゼントします(なくなり次第終了)。

とき 11月17日(月)～30日(日)

ところ 神明いきいきプラザ、
三田いきいきプラザ、虎ノ門いきいきプラザの喫茶スペース



木工ワークショップ

親子でDIY
木製椅子をつくろう!

対象 区内在住・在学の小学生とその保護者(保護者同伴必須)

とき 12月13日(土)

国産の木材を使った座椅子を作ります。ノコギリでの丸太切りや割りばし作りも体験できます。



積み木ワークショップ

建築家・隈研吾氏
デザインのつみきで遊ぼう!

対象 区内在住・在学の小学生とその保護者(原則、保護者同伴。小学5・6年生は子どもだけの参加可)

とき 12月14日(日)



共通事項

とき 第1回 午前10時30分～正午(午前10時受け付け開始)
第2回 午後2時～3時30分(午後1時30分受け付け開始)

ところ エコプラザ **参加費** 無料 **定員** 各15組(抽選)

申し込み 申し込みフォームから、10月14日(火)までに、いずれかの回にお申し込みください。

申し込みフォーム



積み木
ワークショップ▶



◀木工
ワークショップ

港区は、23区と全国の自治体が連携し、まちを元気にする取り組み「特別区全国連携プロジェクト」を推進しています。

問い合わせ 環境課地球温暖化対策担当 ☎3578-2474

熱中症にご注意ください

熱中症の予防には、こまめな水分補給が大切です。屋内では扇風機やエアコンで温度調節し、気温の高い日に外出する際は、日陰や涼しい場所で休憩を取りましょう。



「広報みなと」は、港区ホームページでもご覧いただけます
Articles are available at the Minato City Web.



HP <https://www.city.minato.tokyo.jp>

☎3578-2111(区役所代表) FAX3578-2034(区長室広報係)

各総合支所・分室連絡先: 芝地区☎3578-3111(代) 麻布地区☎3583-4151(代) 赤坂地区☎5413-7011(代) 高輪地区☎5421-7611(代) 芝浦港南地区☎3456-4151(代) 台場分室☎5500-2365

令和8年3月まで「みなのり」実証運行期間を延長します

運行内容を変更の上、10月以降も実証運行を継続します。



みなのりとは

徒歩や自転車、マイカーに代わる新しい乗合型移動サービスです。エリア内の決まった乗降場所ならどこでも、何度でも「みなのり」が送迎します。

サービス提供エリア

高輪地区



乗降スポット一覧表



運行時間(年中無休)

月～土曜


午前8時～午後8時(午前11時30分～午後0時30分、午後4時～4時30分を除く)

日曜・祝日および年末年始

午前10時～午後6時(午後1時30分～2時15分を除く)

※年末年始は12月29日～令和8年1月3日

料金プラン

① ワンタイム	② 定額乗り放題	③ 回数券(5回)
大人 500円	本会員 30日間 9000円	大人 60日間 2300円
子ども(小学生) 250円	家族会員 30日間 4500円	子ども(小学生) 60日間 1150円
港区コミュニティバス乗車券所持者 大人:300円 子ども(小学生):150円	定額乗り放題プランは30日ごとに自動更新、大人・子ども共通料金です。	

料金の他、詳しくは、みなのりHPをご覧ください。

「みなのり」の配車予約はmobi(モビ)アプリを使用しています。



みなのりHP



iPhone



Android

アンケートへのご協力をお願いします

「みなのり」の利用状況に関する実態を把握するため、アンケートを実施し、サービスの改善に役立てたいと考えています。アンケートに回答いただいた人には、「みなのり」の無料乗車クーポンをプレゼントします。

回答期限 11月30日(日)



アンケート

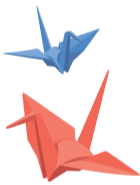
問い合わせ mobiカスタマーサポート(受付時間:午前9時～午後7時)

☎050-2018-0107

区民参画型事業

ハガキと折り鶴で結ぶ「へいわ」に参加してみませんか

若者世代で構成する港区平和都市宣言40周年事業実行委員会が企画した区民参画型事業のハガキと折り鶴で結ぶ「へいわ」に参加してみませんか。この事業は、2つの取り組みで構成されています。



①ハガキアートで描く「へいわ」

あなたが思う平和や平和を感じる瞬間をテーマに、ハガキサイズの用紙にイラストやメッセージを描きます。集めたハガキアートは、平和関連事業での展示や、平和都市宣言40周年事業で制作する予定のモザイクアートの素材にします。

②「へいわ」の願いを込めた折り鶴の再生・循環プロジェクト

世界中から広島平和記念公園に届く折り鶴を再生紙に加工した再生おりがみで、平和の祈りを込めて再び折り鶴を作成します。この折り鶴を広島や長崎に捧げ、平和への思い・祈りを循環させることをめざします。

これらの取り組みは、区の平和事業や保育園、児童館、子ども中高生プラザで取り組む他、下記期間中に区内の施設で参加できます。この周年の機会に、平和について考えてみませんか。

とき 12月12日(金)まで

ところ 各いきいきプラザ、区民センター、男女平等参画センター



ハガキと折り鶴で結ぶ「へいわ」

問い合わせ 総務課人権・男女平等参画係 ☎3578-2014

人権について考えてみよう

インターネット上の人権侵害をなくしましょう

インターネットは便利なコミュニケーション手段で誰もが簡単に情報発信できる一方、その匿名性を悪用した差別書き込み、誹謗中傷、なりすまし、個人情報の無断掲載等、さまざまな問題が発生しています。

近年のインターネット上の誹謗中傷が特に社会問題となったことを契機に、悪質な侮辱行為を厳正に対処するため、令和4年7月7日には、侮辱罪が厳罰化された改正刑法が施行されています。

私たち一人一人が、インターネットに関する知識や情報を知り、被害者にも加害者にもならないよう、安心してインターネットを活用できる社会にしていきましょう。



法務省
(インターネット人権相談)



総務省
(上手にネットと付き合おう！
～安心・安全なインターネット利用ガイド～)

問い合わせ

総務課人権・男女平等参画係 ☎3578-2027

高齢者関連情報

写真・歩き方の実践講座

「チャレンジみなどで見つけよう 自分らしい一歩と一枚。」

- 対象** スマートフォンをお持ちの60歳以上の区民
- とき・ところ・定員** 表のとおり
- 費用** なし
- 持ち物** スマートフォン・はきなれたスニーカー
※通信費は自己負担
- 申し込み** 電話または直接、①10月6日(月)②10月16日(木)までに、各実施施設へ。

内容

- ①チャレンジみなど教室とスマホで撮るスナップ写真講座**
スマホでの写真の撮り方を学び、ウォーキング時に写真を撮ってチャレンジみなどに投稿しましょう。
※いずれも歩数連携機能付きアプリを合わせて使用し、仲間との交流を深めます。
- ②歩行解析(測定)とチャレンジみなどアプリの使い方**
動画を撮って歩き方の解析をします。自分の歩き方を改善し元気な体を維持しましょう。

表

	内容	とき	ところ	定員(申込順)	
①	チャレンジみなど教室とスマホで撮るスナップ写真講座	10月7日(火)	午後1時~2時	介護予防総合センター ☎3456-4157	20人
		10月14日(火)	午後1時~2時45分		
②	歩行解析(測定)とチャレンジみなどアプリの使い方	10月17日(金)	午後1時30分~3時	ありすいきいきプラザ ☎3444-3656	15人
		10月24日(金)	午後1時30分~3時		

※いずれも2回連続の教室です。

担当課 高齢者支援課介護予防推進係

高齢者のインフルエンザ予防接種と新型コロナウイルス感染症予防接種を実施します

対象者には、9月末に予防接種予診票等を郵送します。詳しくは予診票に同封の案内をご確認ください。港区HPをご覧ください。なお、9月2日以降に港区へ転入の届け出をし、接種を希望する人は予防接種予診票コールセンターへご連絡ください。

※令和8年1月以降に65歳になる人の新型コロナワクチン予診票は、12月末に郵送します。

対象

- (1) 65歳以上の人(インフルエンザ予防接種は昭和36年1月1日まで、新型コロナウイルス感染症予防接種は昭和36年4月1日までに生まれた人)
- (2) 60歳~64歳の人で、次のいずれかの障害の等級が1級の身体障害者手帳を所持する人
 - 心臓機能障害 ● じん臓機能障害 ● 呼吸器機能障害
 - ヒト免疫不全ウイルスによる免疫機能障害

※接種は(1)65歳(2)60歳を迎えてから受けられます。

接種費用 無料

接種期間

- インフルエンザ予防接種
10月1日(水)~令和8年1月31日(土)
- 新型コロナウイルス感染症予防接種
10月1日(水)~令和8年3月31日(火)

※接種期間が異なりますのでご注意ください。



問い合わせ 予防接種予診票コールセンター ☎6400-0094



高齢者インフルエンザ予防接種



新型コロナウイルス感染症予防接種

接種回数 接種期間中に1回

接種場所 区内実施医療機関

区外の医療機関で接種を受ける場合 23区内の実施医療機関であれば、区が発行した予診票を使用できます。

また、入院等により23区外で接種を希望する場合、費用助成を受けるには、接種前の手続きが必要です。詳しくは、港区HPをご覧ください。

注意事項

- 接種時に必ず今年度の予診票を持参してください。持参しない場合は有料です。
- 医療機関によっては予約が必要な場合があります。事前に医療機関にご確認ください。
- **インフルエンザ予防接種と新型コロナウイルス感染症予防接種の同時接種は可能です。**医師と相談の上、予防接種を受けてください。

子育て関連情報



子どものインフルエンザ任意接種費用の一部を助成します

対象者には、9月末に任意接種予診票等を郵送します。令和7年度から、助成の対象となるワクチンにフルミスト(経鼻弱毒生インフルエンザワクチン)を加えました。詳しくは、予診票に同封の案内をご確認ください。港区HPをご覧ください。なお、9月2日以降に港区へ転入の届け出をし、接種を希望する人は予防接種予診票コールセンターへご連絡ください。

対象

令和7年12月31日時点で、生後6カ月以上高校3年生相当年齢(平成19年4月2日~令和7年7月1日生まれ)までの人
※接種は生後6カ月を迎えてから受けてください。

助成金額

接種1回当たり4500円
※接種費用と助成額との差額は、医療機関の窓口でお支払いください。

助成期間

10月1日(水)~令和8年1月31日(土)

持ち物

令和7年度港区子どものインフルエンザワクチン任意接種予診票、母子健康手帳(親子手帳)、区内在住であることが確認できる本人確認書類(マイナンバーカード等)

助成回数

- HAワクチン(皮下注射)の場合**
 - 生後6カ月以上13歳未満: 2回
 - 13歳以上高校3年生相当年齢まで: 1回

フルミスト(鼻腔噴霧)の場合

- 2歳以上高校3年生相当年齢まで: 1回

接種場所 区内実施医療機関(港区HPでご確認ください)

注意事項

- 実施医療機関以外で接種した場合や接種時に予診票を医療機関へ持参しない場合は、助成を受けられません。
- 医療機関によっては予約が必要な場合があります。事前に医療機関にご確認ください。
- 医師と相談の上、予防接種を受けてください。



子どものインフルエンザ予防接種



問い合わせ 予防接種予診票コールセンター ☎6400-0094



おもちゃの病院をご利用ください

区の児童館や中高生プラザ等に、壊れたおもちゃを持ち込むと、ドクターがその場でおもちゃを修理します。



この広報紙は、誰にでも読みやすく、伝わりやすいフォント(ユニバーサルデザインフォント)を使用しています。

子育て関連情報

企業と環境展

～親子で学べる環境イベント～

みなと環境にやさしい事業者会議の会員企業が行う環境に関する体験型ワークショップです。見て、聞いて、作って、遊んで、親子で楽しく環境について学びませんか。

詳しくは、みなと環境にやさしい事業者会議HPやInstagram(@mecc_minato_eco)をご覧ください。



みなと環境にやさしい事業者会議HP

対象・とき・内容

表1のとおり

ところ

六本木ヒルズ ヒルサイド2階 ヒルズ カフェ/スペース (六本木6-10-1)

申し込み

申し込みフォームから、10月19日(日)までに、お申し込みください。



申し込みフォーム

表1

とき	内容	対象	定員(抽選)
11月8日(土)	午後1時～2時	小学生(保護者同伴必須)	15組
	午後3時～4時		20組
	午後5時～6時		10組
11月9日(日)	午前10時30分～11時30分	小学生(保護者同伴必須)	20組
	午後1時～2時		20組
	午後3時～4時		20組

問い合わせ みなと環境にやさしい事業者会議(mecc)事務局
 ☎6806-9280
 メール: info@mecc-minato.net
 環境課地球環境係 ☎3578-2496

子ども防災フェスを開催します

楽しみながら防災について学べる体験型イベントです。クイズ形式で防災を学んだり、防災食を試食できる他、そらジローやうんこ先生が行う防災講座もあります。

家族で「防災」を考えるきっかけに、ぜひ気軽に参加してください。



防災紙芝居の様子



そらジローの防災ステージ

- 対象** 高輪地区在住・在学のお子さんとその保護者
- とき** 10月4日(土)午前11時～午後3時
- ところ** 高輪コミュニティぷらざ
- 費用** 無料
- 申し込み** 当日直接会場へ。

問い合わせ 高輪地区総合支所協働推進課協働推進係 ☎5421-7621

冬季区民保養施設のご案内

区民保養施設の利用申し込みには、利用者登録が必要です。専用はがきまたは区民保養施設予約システムで登録できます。



区民保養施設予約システム (受付時間:午前5時～午前0時)

通年・冬季区民保養施設一覧

表2のとおり
 通年・冬季区民保養施設について詳しくは、港区HPをご覧ください。



港区HP

申込受付期間等

表3のとおり

表3 申込受付期間等

利用月	抽選申し込み(区民のみ)			空き室申し込み(区内在住・在勤者)
	区民保養施設予約システム	専用はがき	抽選結果	
12月利用分	10月1日(水)～18日(土)	10月1日(水)～12日(日・必着)	10月末郵送	区民保養施設予約システム、JTBみなと予約センター 利用希望日の1カ月前の同日から
1月利用分	11月1日(土)～18日(火)	11月1日(土)～12日(水・必着)	11月末郵送	

※12月31日(水)から令和8年1月1日(木・祝)の2泊をご希望の場合は「12月31日から2泊」として、10月にお申し込みください。
 ※各月の抽選申し込みについて、同一世帯・同一グループの人が1施設に複数申し込んだ場合は無効となります。
 ※申し込み代表者(本人)が利用しない場合は申し込みできません。

表2 通年・冬季区民保養施設一覧(大人は中学生以上、子供は4歳以上小学生までです)

期間	場所	施設名	料金(1泊2食付き、消費税込み)	
			12月23日(火)～令和8年1月8日(木)(右記期間を除く)	12月31日(水)～令和8年1月3日(土)
通年	箱根	大平台みなと荘	大人 7000～1万4500円 子供 4500～6000円	
	伊豆熱川	熱川プリンスホテル	大人 9350円 子供 7150円	大人 1万3750円 子供 1万450円
12月23日(火)～令和8年1月8日(木)	越後湯沢	湯けむりの宿 雪の花	大人 1万2100円 子供 9900円	大人 1万3200円 子供 1万1000円
	伊豆長岡	伊豆長岡ホテル天坊	大人 9900円 子供 7700円	大人 1万3200円 子供 1万1000円
	湯河原	おんやど恵	大人 1万3200円 子供 1万1000円	大人 1万5400円 子供 1万3200円
	舞浜	ホテルオークラ東京ベイ※	12月23日(火)～30日(火) 大人 8150円 子供 8150円 令和8年1月4日(日)～8日(木) 大人 6150円 子供 6150円	大人 8150円 子供 8150円
	伊豆山	ハートピア熱海	大人 1万2100円 子供 9900円	大人 1万4300円 子供 1万1000円
17日間	白金台	シェラトン都ホテル東京※	大人 1万780円 子供 1万780円	大人 1万2980円 子供 1万2980円
	石和・春日居	ホテル春日居	大人 9900円 小学生 5500円 4歳～就学前 3300円	大人 1万4300円 小学生 1万450円 4歳～就学前 8250円

※1泊朝食付きの料金です。

問い合わせ JTBみなと予約センター(受付時間:祝日を除く月～金曜午前10時～午後6時30分) ☎5434-7644

担当課 地域振興課地域振興係