

円通寺坂公園

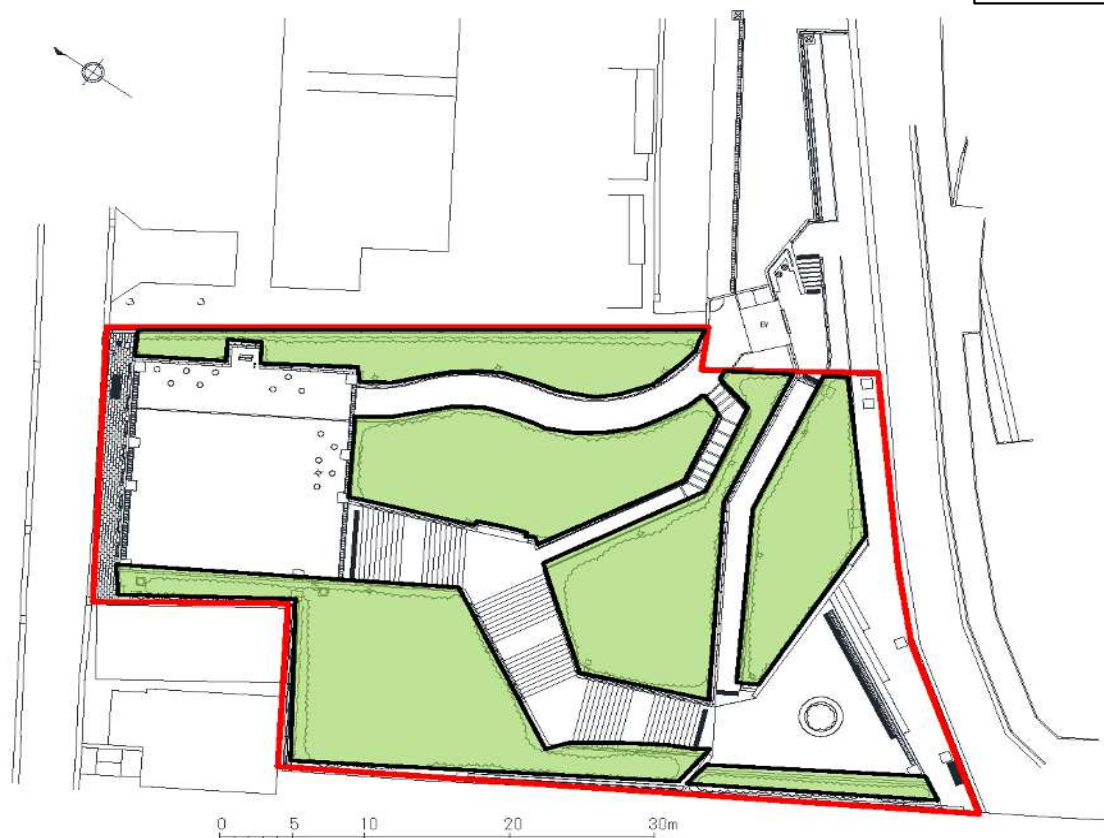
管理区域平面図

 :管理区域

 :植栽地
管理面積: 1714.72 m²

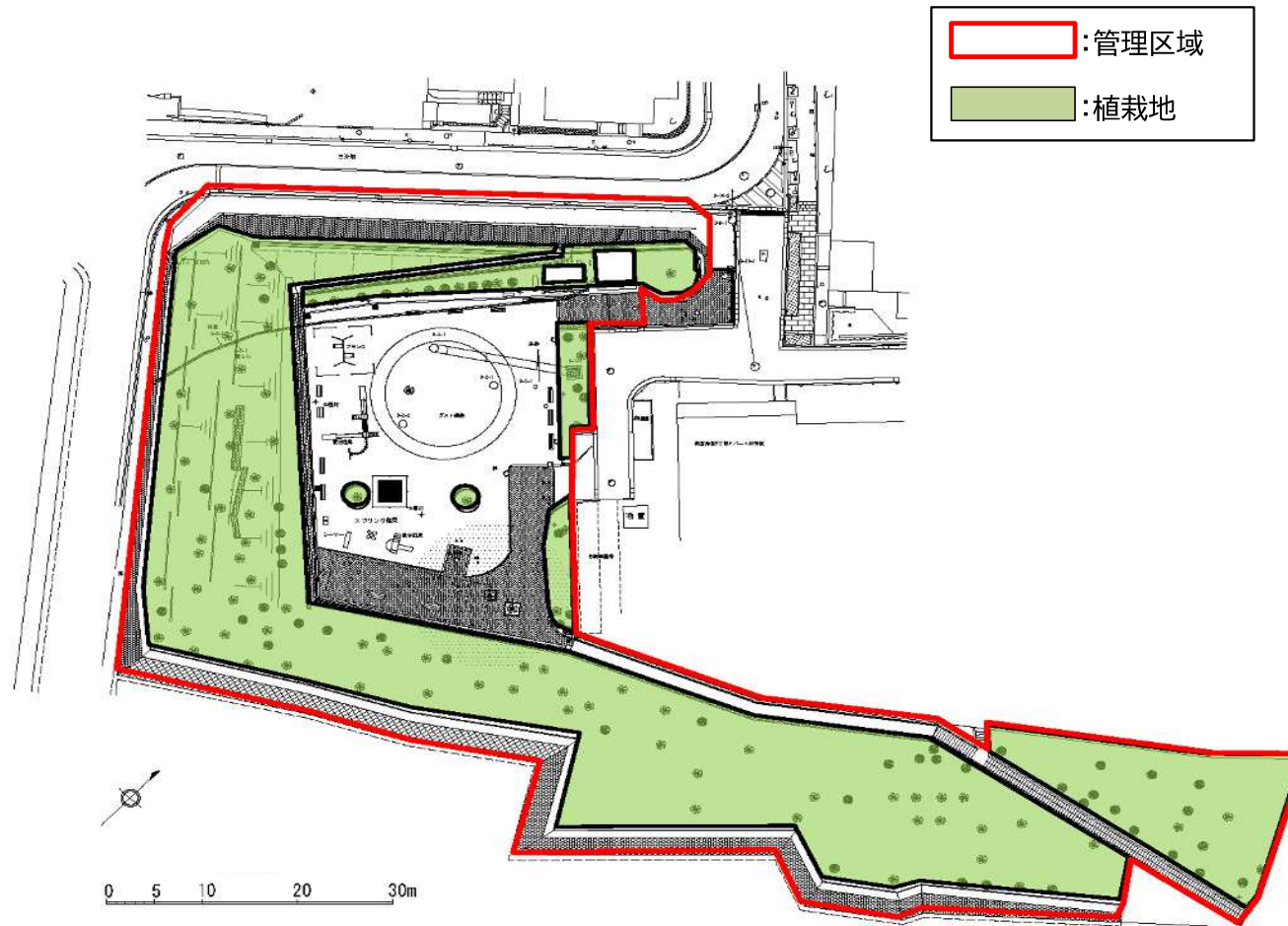
主な園内施設

施設名	数量
園路・広場	860m ²
高木(H=3m以上)	63本
花壇	3.1m ²



一ツ木公園

管理区域平面図



管理区域
植栽地

管理面積: 4654.01 m²

主な園内施設

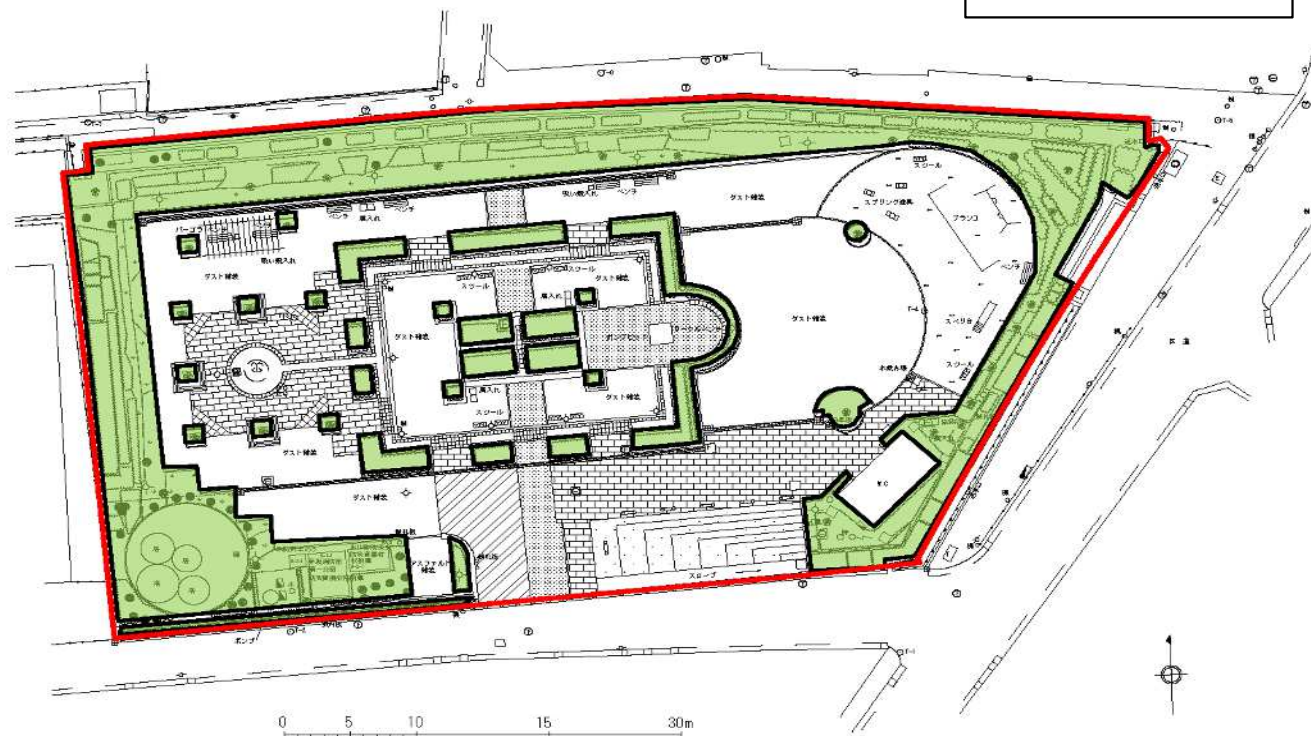
施設名		数量
園路・広場		1213m ²
高木(H=3m以上)		75本
遊具 (砂場、鉄棒、回転遊具、ブランコ、小型複合遊具、ロッキング 遊具、滑り台)		7基
便所	大便器	2基
	小便器	2基
	床面積	8.4m ²

氷川公園

管理区域平面図

:管理区域

:植栽地



管理面積: 3070.84 m²

主な園内施設

施設名		数量
園路・広場		1616m ²
高木(H=3m以上)		50本
花壇		8.2m ²
池水(池・噴水)		1箇所
遊具 (ブランコ、滑り台、トキنگ 遊具、)		5基
便所	大便器	4基
	小便器	3基
	床面積	28.1m ²

高橋是清翁記念公園

管理区域平面図



管理面積: 5320.62 m²

主な園内施設

施設名		数量
園路・広場		2111m ²
高木(H=3m以上)		187本
花壇		2.5m ²
池水(池・噴水)		1箇所
遊具 (滑り台、砂場)		2基
管理事務所		106.2m ²
便所	大便器	3基
	小便器	2基
	オストメイト	1基
	床面積	19.1m ²

: 管理区域

: 植栽地

乃木公園

管理区域平面図



: 管理区域
 : 植栽地

管理面積: 3293.05 m²

主な園内施設

施設名		数量
園路・広場		1373m ²
高木(H=3m以上)		134本
花壇		3.0m ²
建築物		1棟
便所	大便器	6基
	小便器	2基
	床面積	22.5m ²

青葉公園

管理区域平面図

: 管理区域

: 植栽地



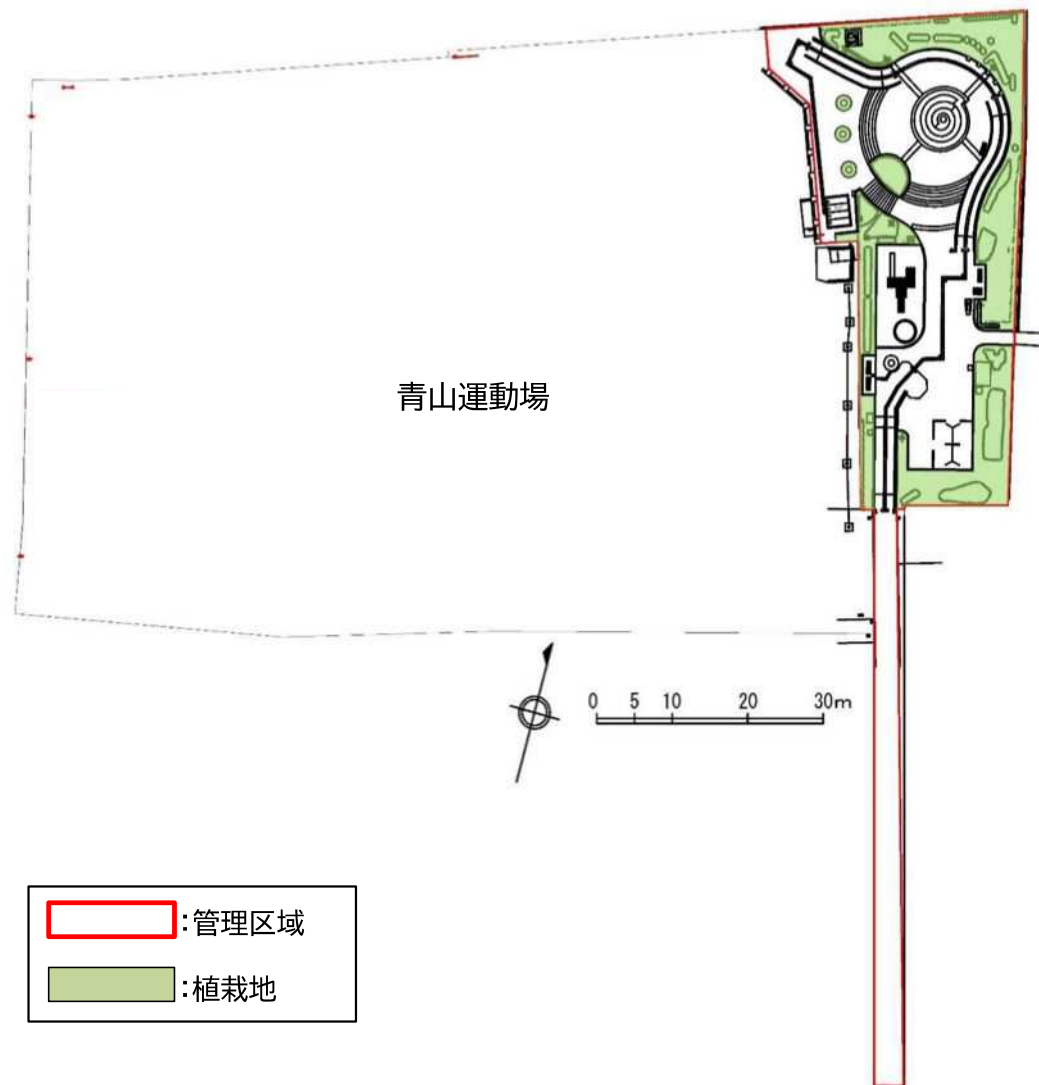
管理面積: 1002.81 m²

主な園内施設

施設名		数量
園路・広場		643m ²
高木(H=3m以上)		36本
遊具 (ブランコ、滑り台、砂場、雲梯、アスレチック遊具)		5基
便所	大便器	2基
	小便器	3基
	床面積	13.3m ²

青山公園

管理区域平面図



管理面積: 1795.63 m²

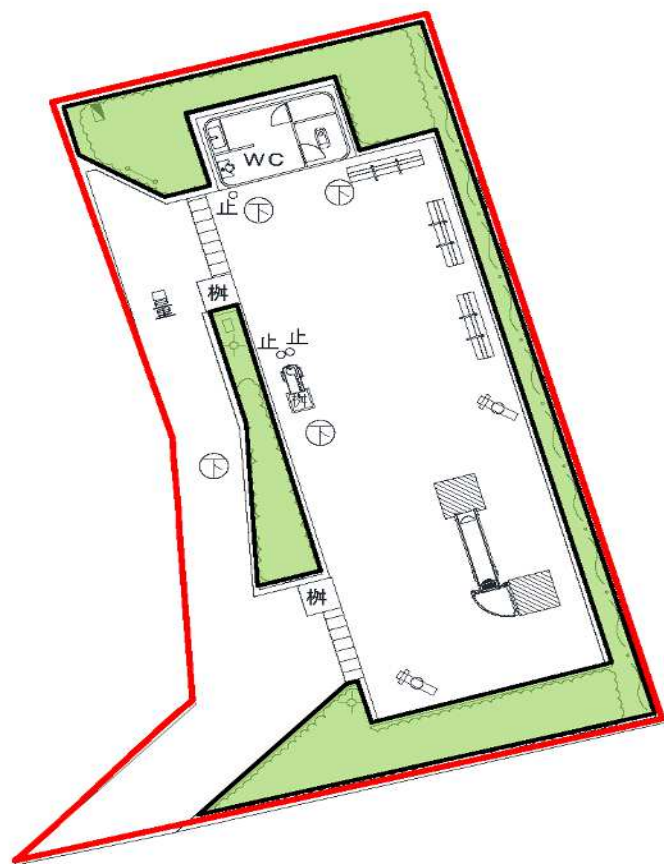
※青山公園のうち、青山運動場を除く区域とする

主な園内施設

施設名		数量
園路・広場		1170㎡
高木(H=3m以上)		37本
池水(池・噴水)		1箇所
遊具(ブランコ、砂場、小型複合遊具、背のばしチェア、腹筋ベンチ)		5基
便所	大便器	1基
	小便器	1基
	床面積	7.5㎡

一ツ木児童遊園

管理区域平面図



: 管理区域
 : 植栽地

管理面積: 197.48 m²

主な園内施設

施設名		数量
園路・広場		90m ²
高木(H=3m以上)		4本
遊具 (滑り台、ロッキング 遊具)		2基
便所	大便器	1基
	小便器	1基
	床面積	3.0m ²

0 5 10 20m

南青山三丁目児童遊園

管理区域平面図

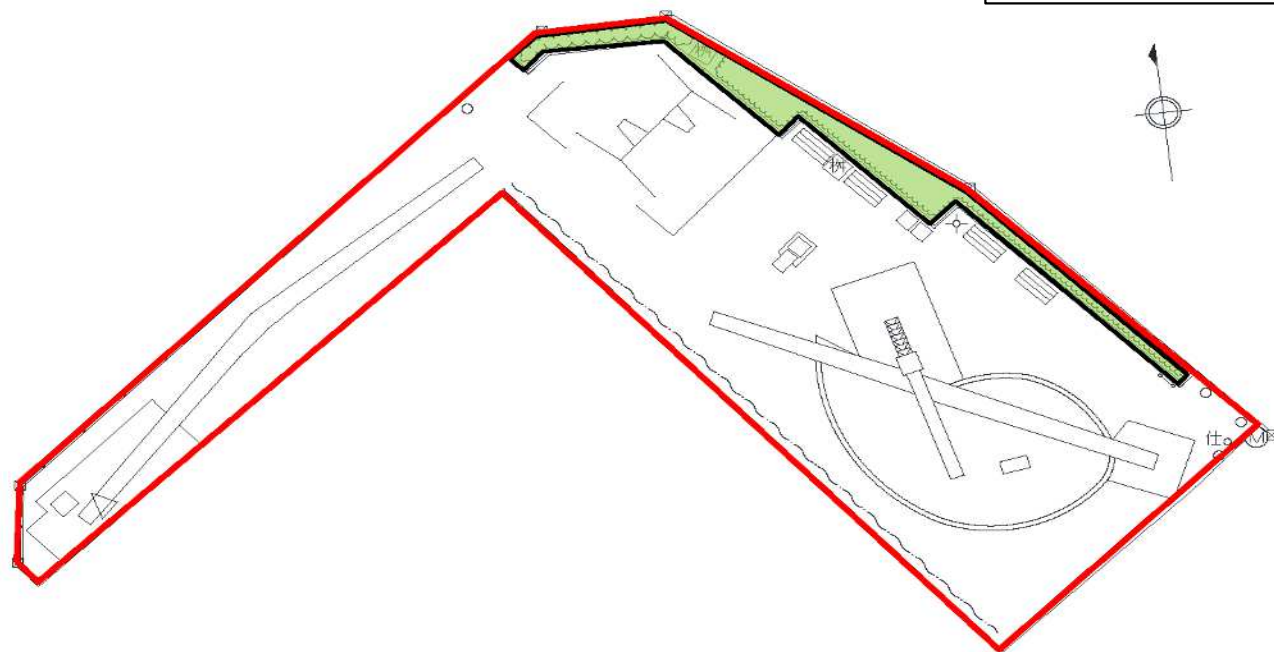
: 管理区域

: 植栽地

管理面積: 257.19 m²

主な園内施設

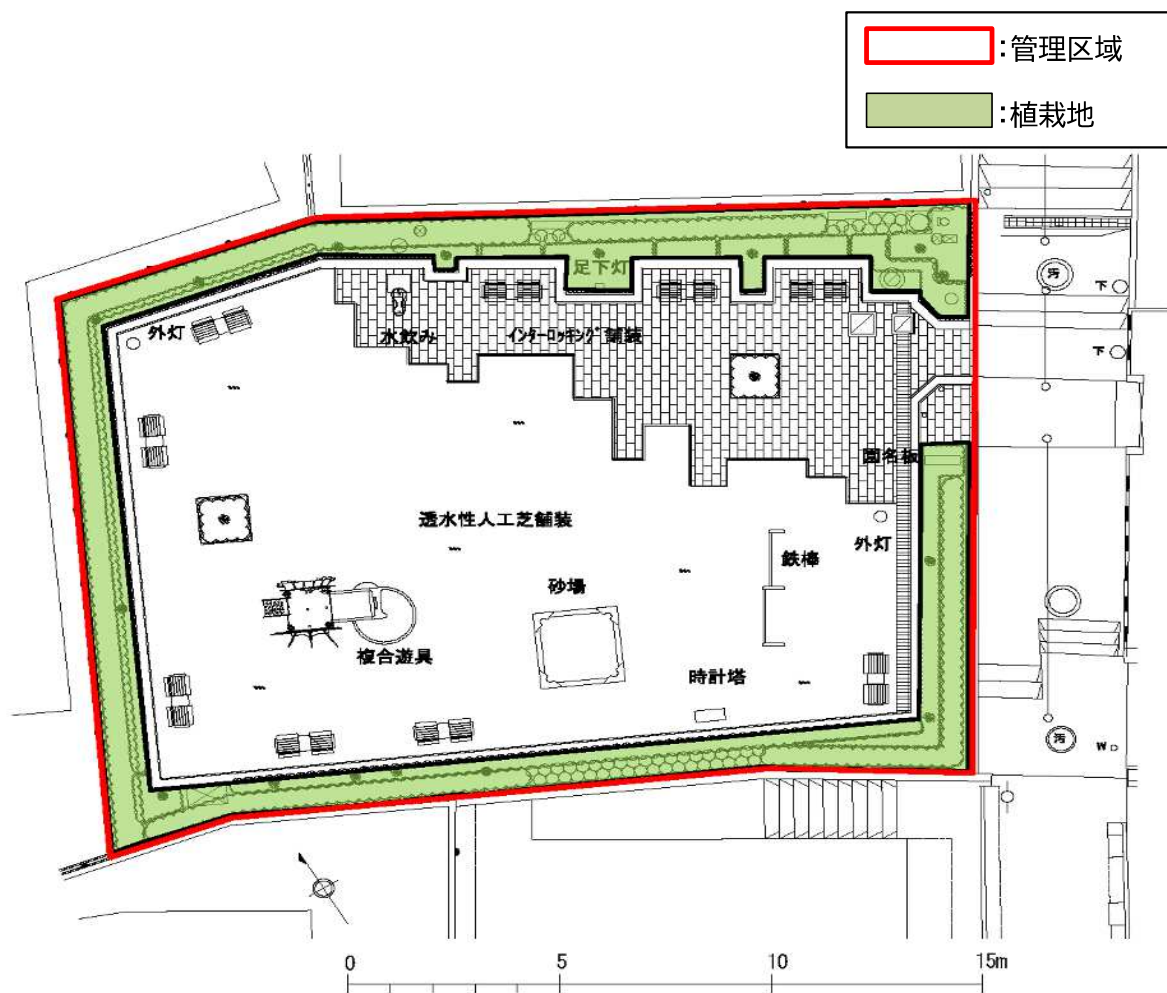
施設名	数量
園路・広場	233m ²
高木(H=3m以上)	9本
遊具 (ブランコ、滑り台、砂場、ソウリット遊具)	4基



0 5 10 20 30m

南青山四丁目児童遊園

管理区域平面図



:管理区域

:植栽地

管理面積: 354.80 m²

主な園内施設

施設名	数量
園路・広場	219m ²
高木(H=3m以上)	10本
遊具 (砂場、鉄棒、小型複合遊具)	3基

南青山六丁目児童遊園

管理区域平面図



管理面積: 739.45 m²

主な園内施設

施設名		数量
園路・広場		497m ²
高木(H=3m以上)		49本
花壇		8.4m ²
遊具 (ブランコ、砂場、小型複合遊具、スプリング遊具、背のばしベンチ、腹筋ベンチ)		6基
便所	大便器	1基
	小便器	0基
	床面積	1.7m ²

北青山一丁目児童遊園

管理区域平面図

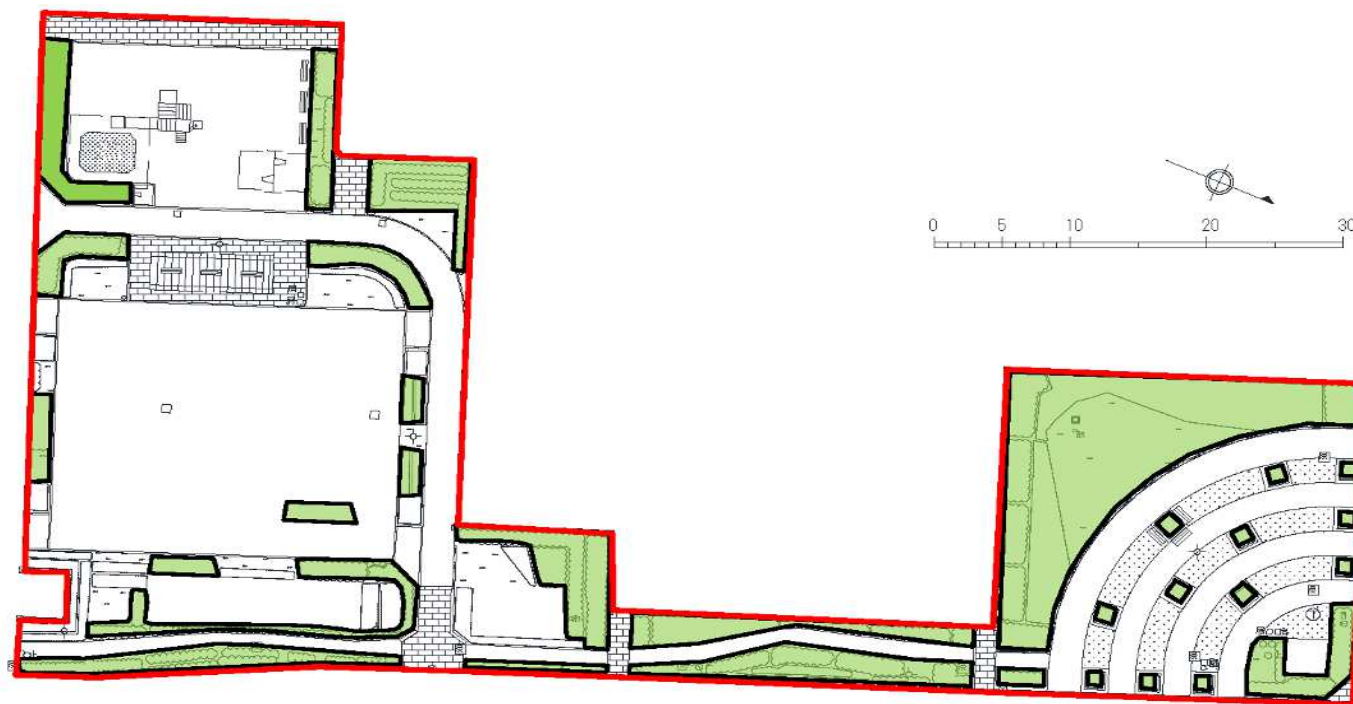
: 管理区域

: 植栽地

管理面積: 2458.97 m²

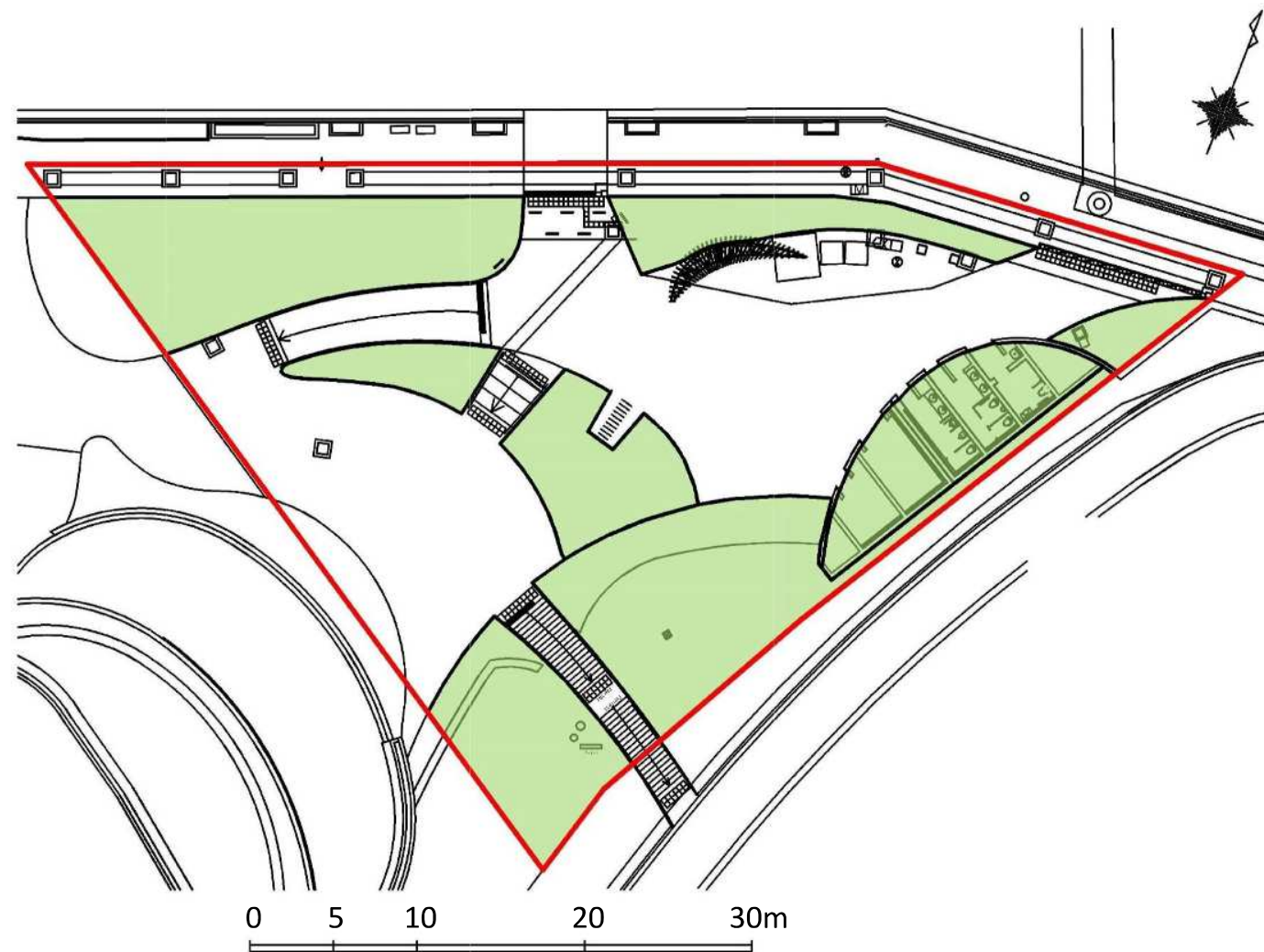
主な園内施設

施設名		数量
園路・広場		1774m ²
高木(H=3m以上)		66本
花壇		4.0m ²
遊具 (ブランコ、砂場、小型複合遊具)		3基
便所	大便器	1基
	小便器	1基
	床面積	6.8m ²



桑田記念児童遊園

管理区域平面図



管理面積: 1536.61 m²

主な園内施設

施設名		数量
園路・広場		848m ²
高木(H=3m以上)		25本
遊具 (アスレチック遊具、すべり台)		2基
便所	大便器	4基
	小便器	2基
	オストメイト	1基
	床面積	29.2m ²

: 管理区域

: 植栽地