

# 芝浦公園

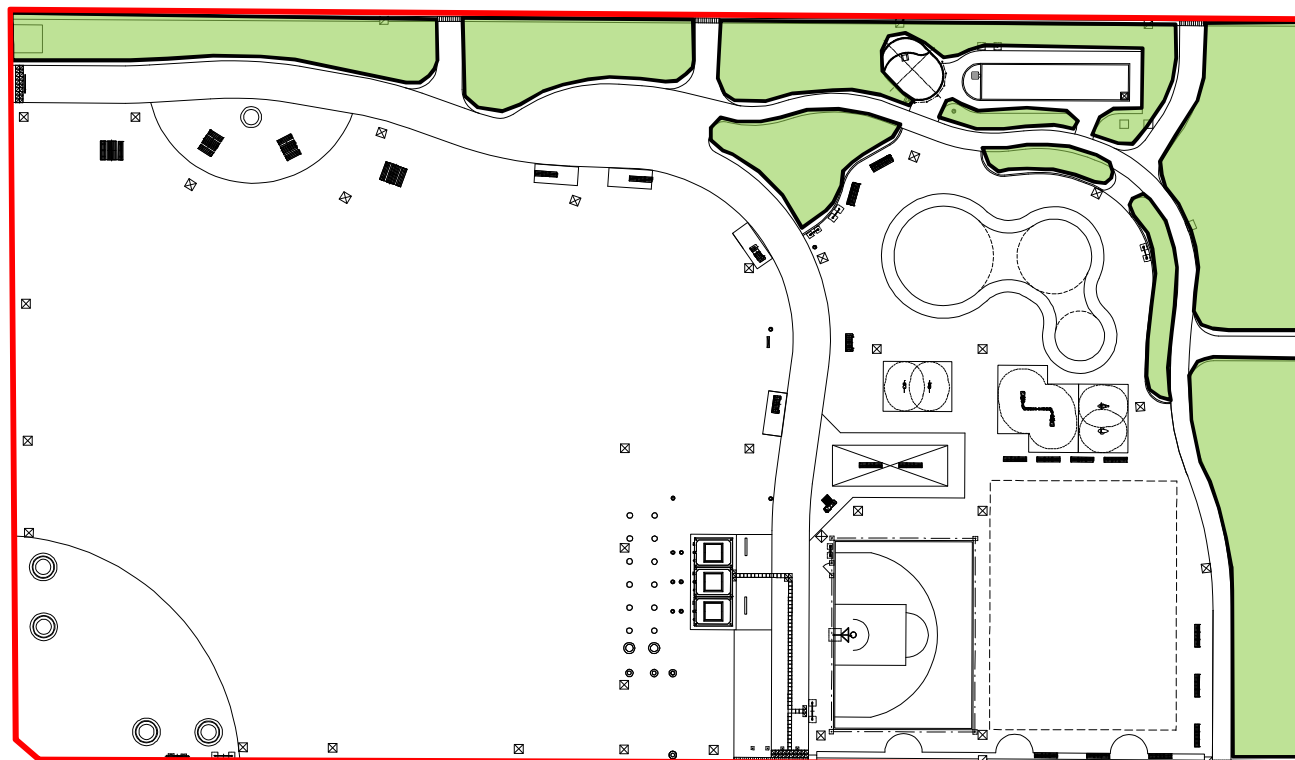
## 管理区域平面図

 : 管理区域  
 : 植栽地

管理面積 : 6800.05 m<sup>2</sup>

### 主な園内施設

施設名		数量
園路・広場		1,930 m <sup>2</sup>
高木(H=3m以上)		93 本
遊具		6 基
便所	大便器	4 基
	小便器	2 基
	床面積	16.8 m <sup>2</sup>
芝生		2650m <sup>2</sup>
池水		1 箇所



# プラタナス公園

## 管理区域平面図

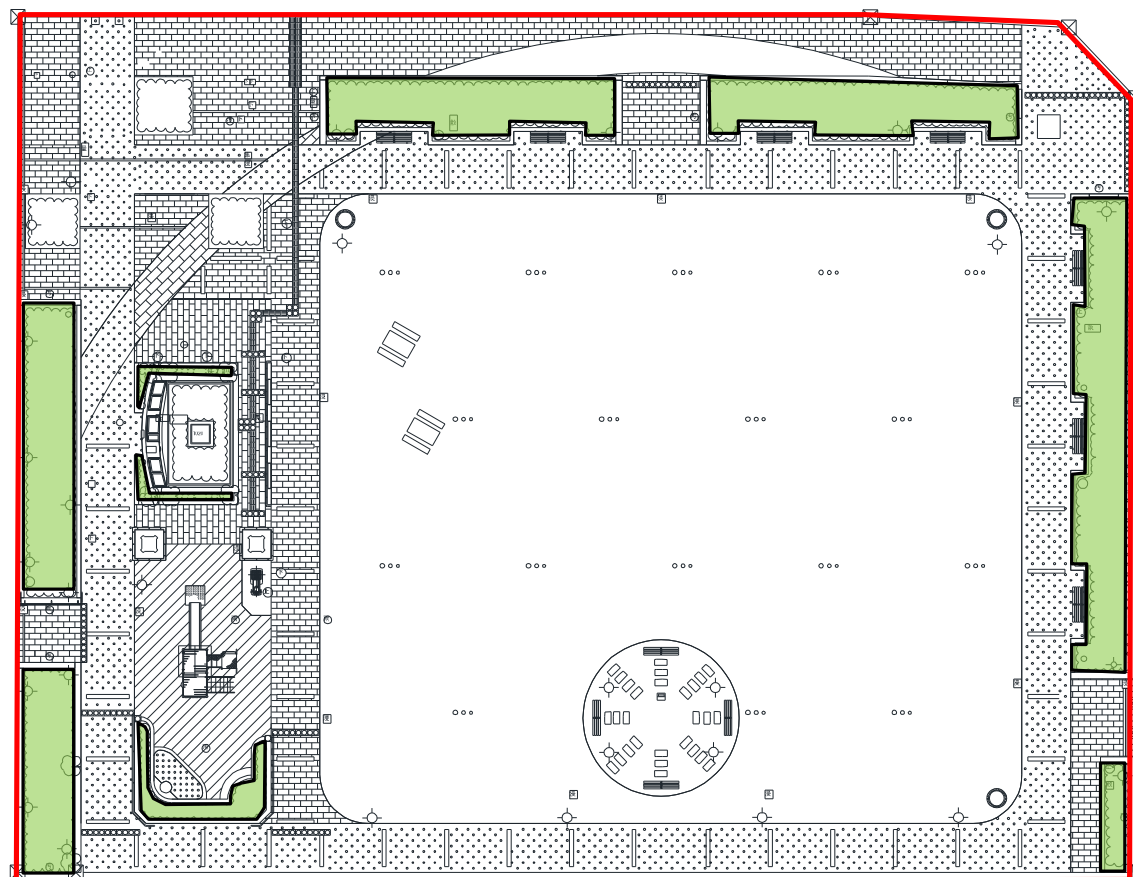
: 管理区域

: 植栽地

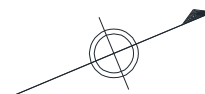
管理面積: 2500.00 m<sup>2</sup>

### 主な園内施設

施設名		数量
園路・広場		2500 m <sup>2</sup>
高木(H=3m以上)		30 本
花壇		1.4 m <sup>2</sup>
遊具 (複合遊具)		2 基
便所	大便器	3 基
	小便器	2 基
	床面積	23.6 m <sup>2</sup>

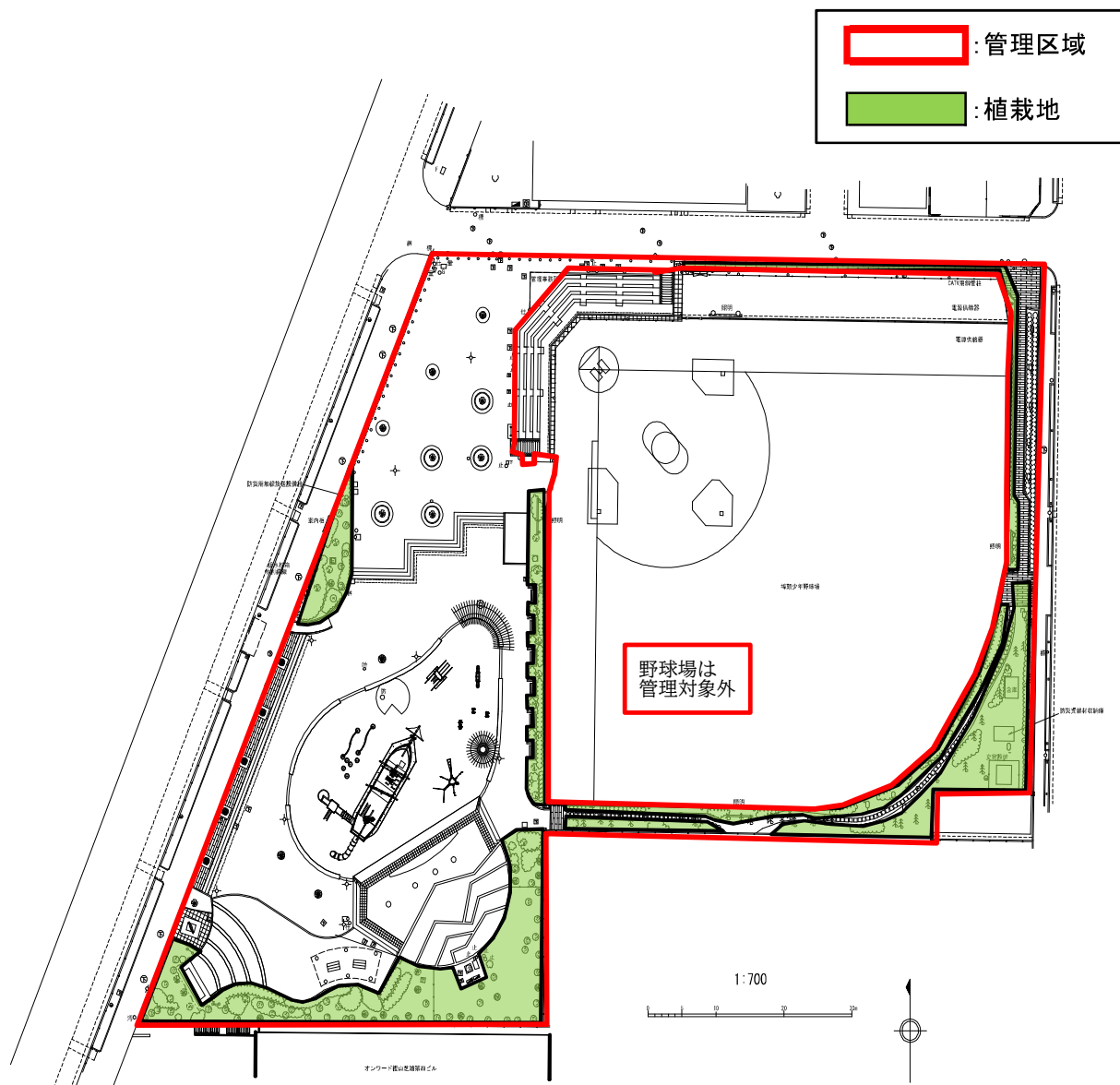


0 5 10 20 30m



# 埠頭公園

## 管理区域平面図



: 管理区域

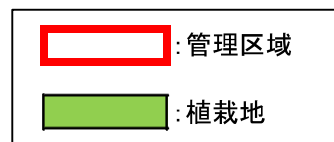
: 植栽地

管理面積: 8935.27 m<sup>2</sup>

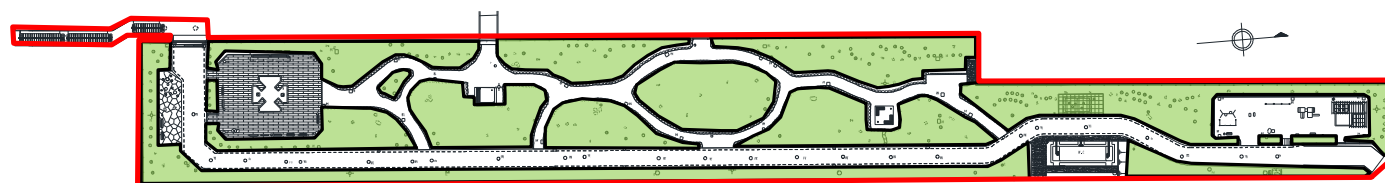
### 主な園内施設

施設名	数量
園路・広場	2,920 m <sup>2</sup>
高木(H=3m以上)	99 本
池水(池・噴水)	1 箇所
遊具	8 基

# 芝浦中央公園 A 管理区域平面図



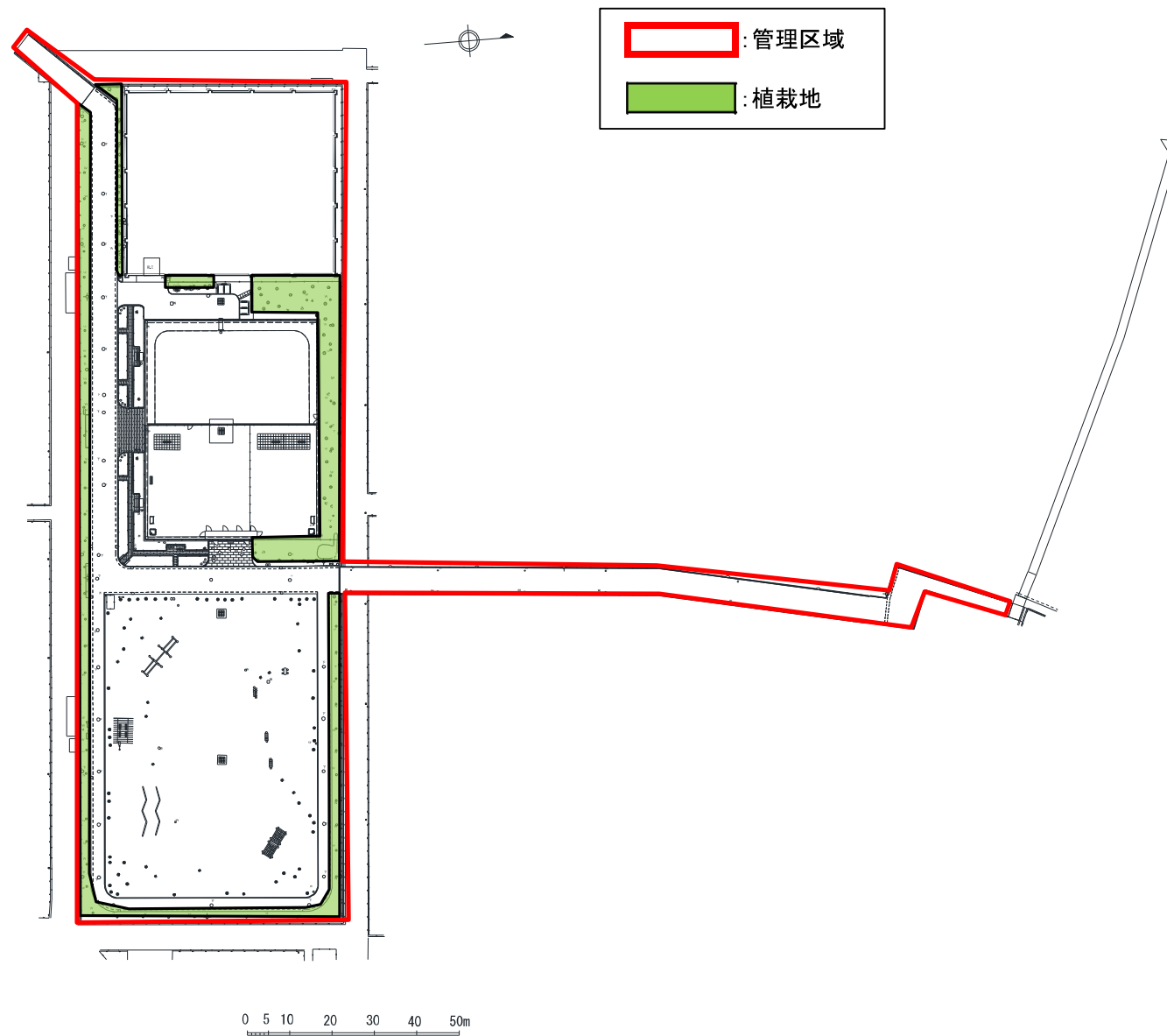
管理面積: 42,786.41 m<sup>2</sup>



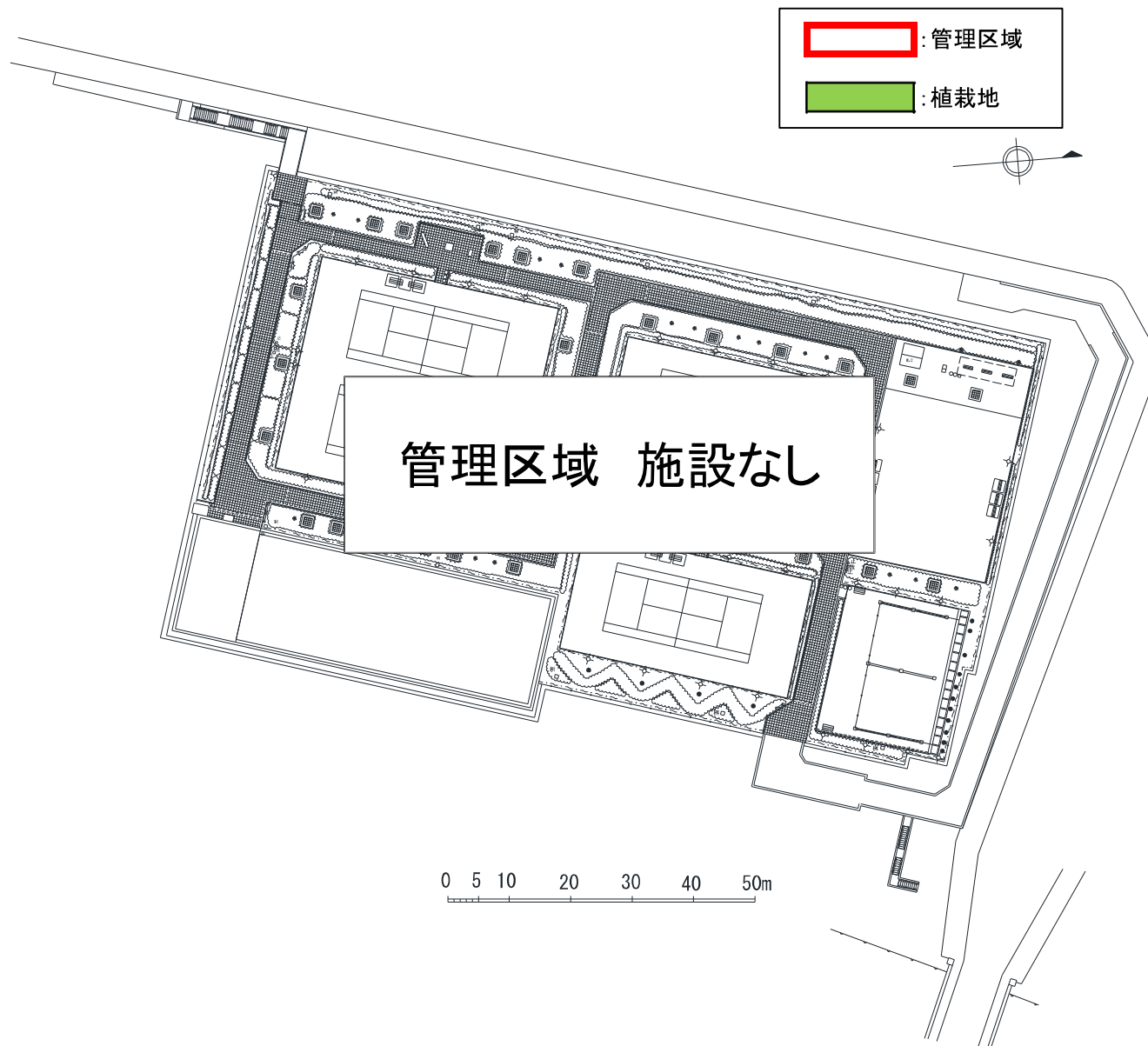
0 5 10 20 30 40 50m

主な園内施設		
施設名		数量
園路・広場		24102 m <sup>2</sup>
高木(H=3m以上)		590 本
芝生地		13195 m <sup>2</sup>
花壇		170 m <sup>2</sup> (うちバラ花壇 154 m <sup>2</sup> )
池水(池・噴水)		2 箇所
遊具		12 基
建築物		1 棟
便所	大便器	11 基
	小便器	5 基
	床面積	40.5 m <sup>2</sup>

# 芝浦中央公園 B 管理区域平面図



# 芝浦中央公園 C 管理区域平面図



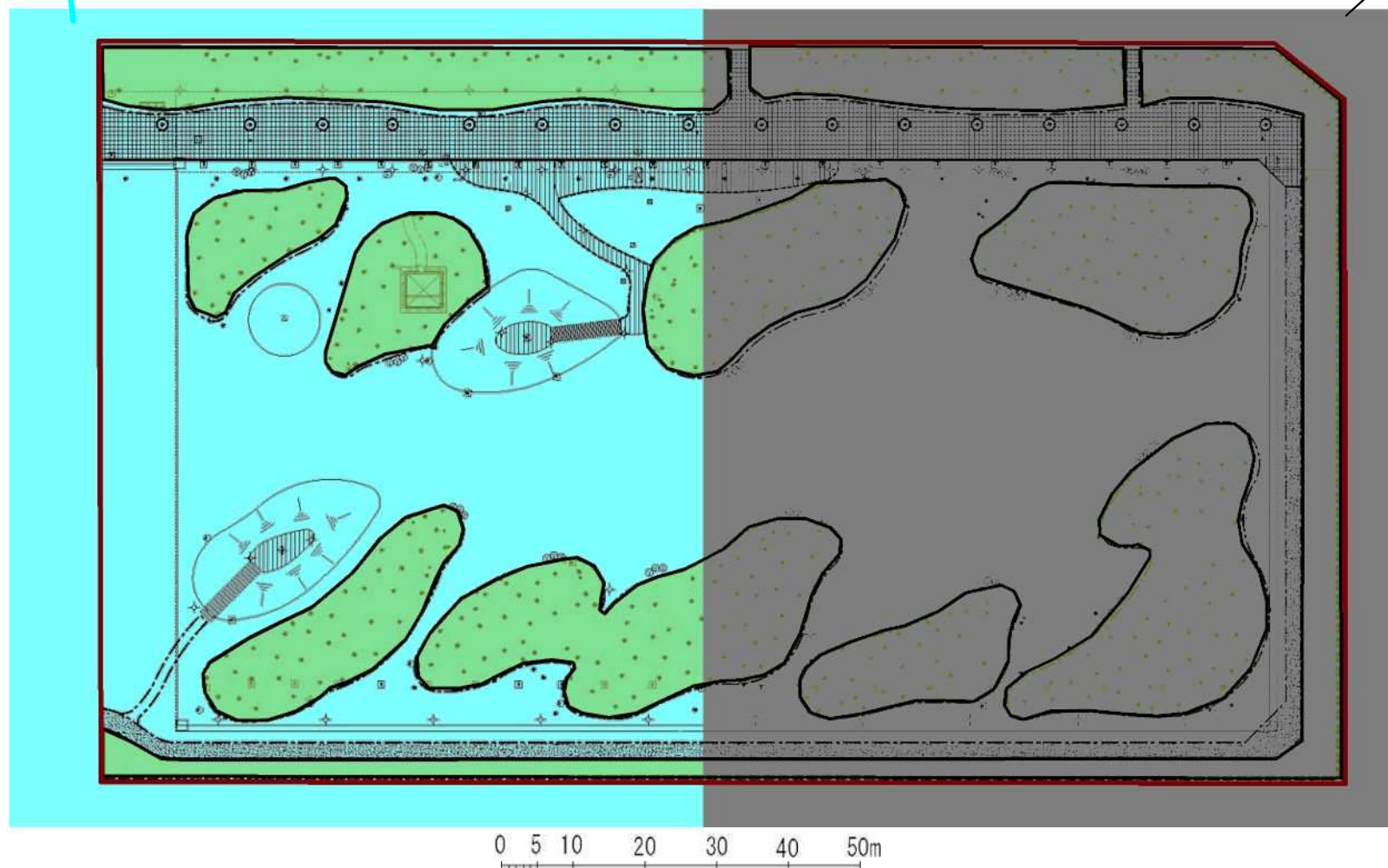
# 芝浦中央公園 D 管理区域平面図

※令和9年4月より  
閉鎖予定箇所

植栽地

管理区域

※令和9年3月まで  
閉鎖予定箇所



# 東八ツ山公園

## 管理区域平面図

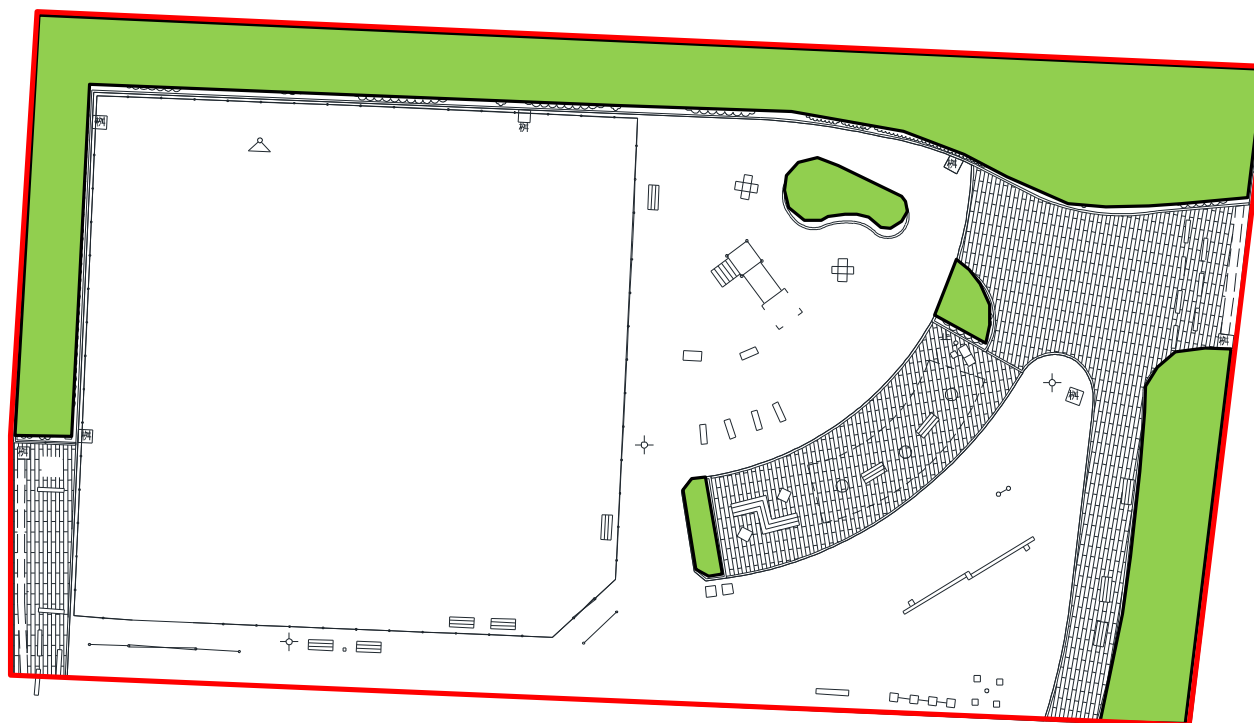
: 管理区域

: 植栽地

管理面積: 1837.27 m<sup>2</sup>

### 主な園内施設

施設名	数量
園路・広場	1519 m <sup>2</sup>
高木(H=3m以上)	39 本
花壇	8 m <sup>2</sup>
遊具	6 基



0 5 10 20 30m



# 港南和楽公園

## 管理区域平面図

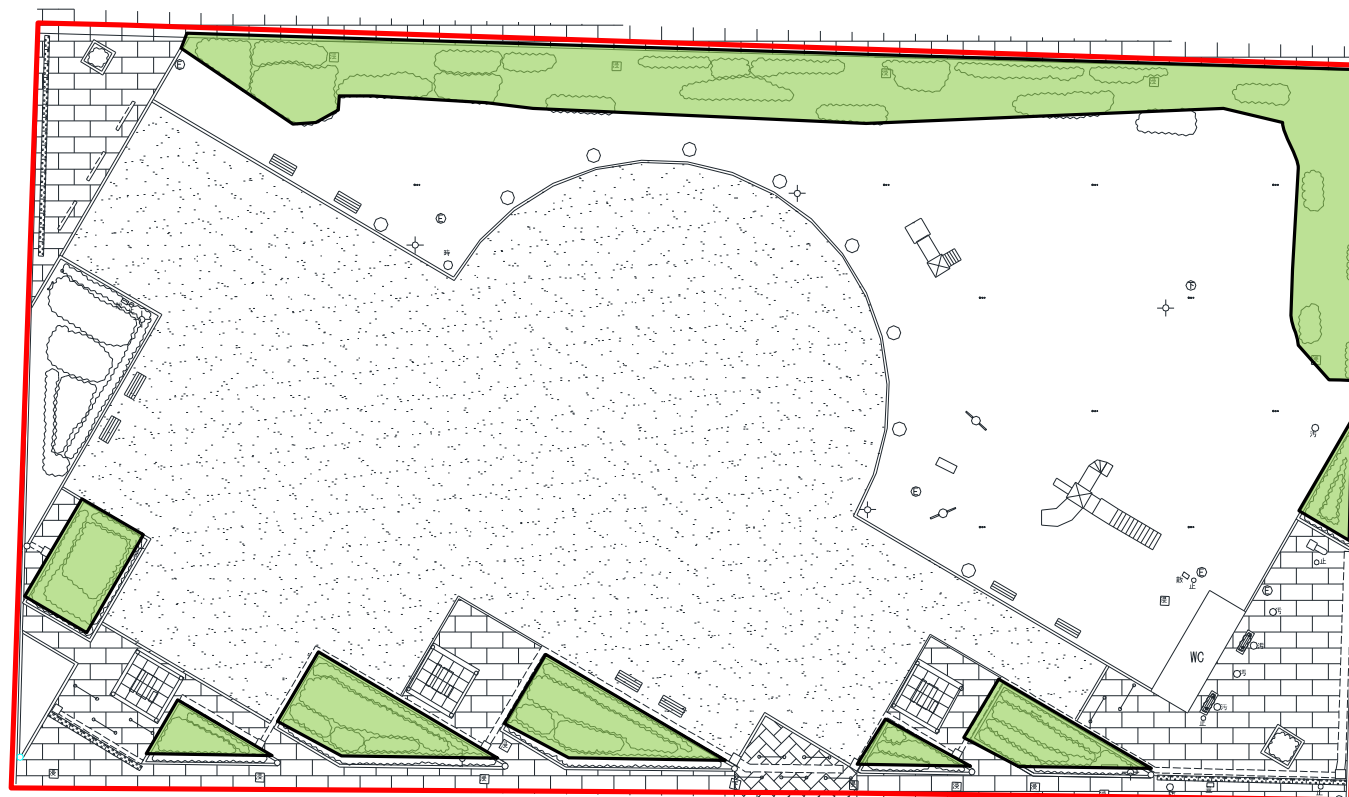
: 管理区域

: 植栽地

管理面積: 3800.82 m<sup>2</sup>

### 主な園内施設

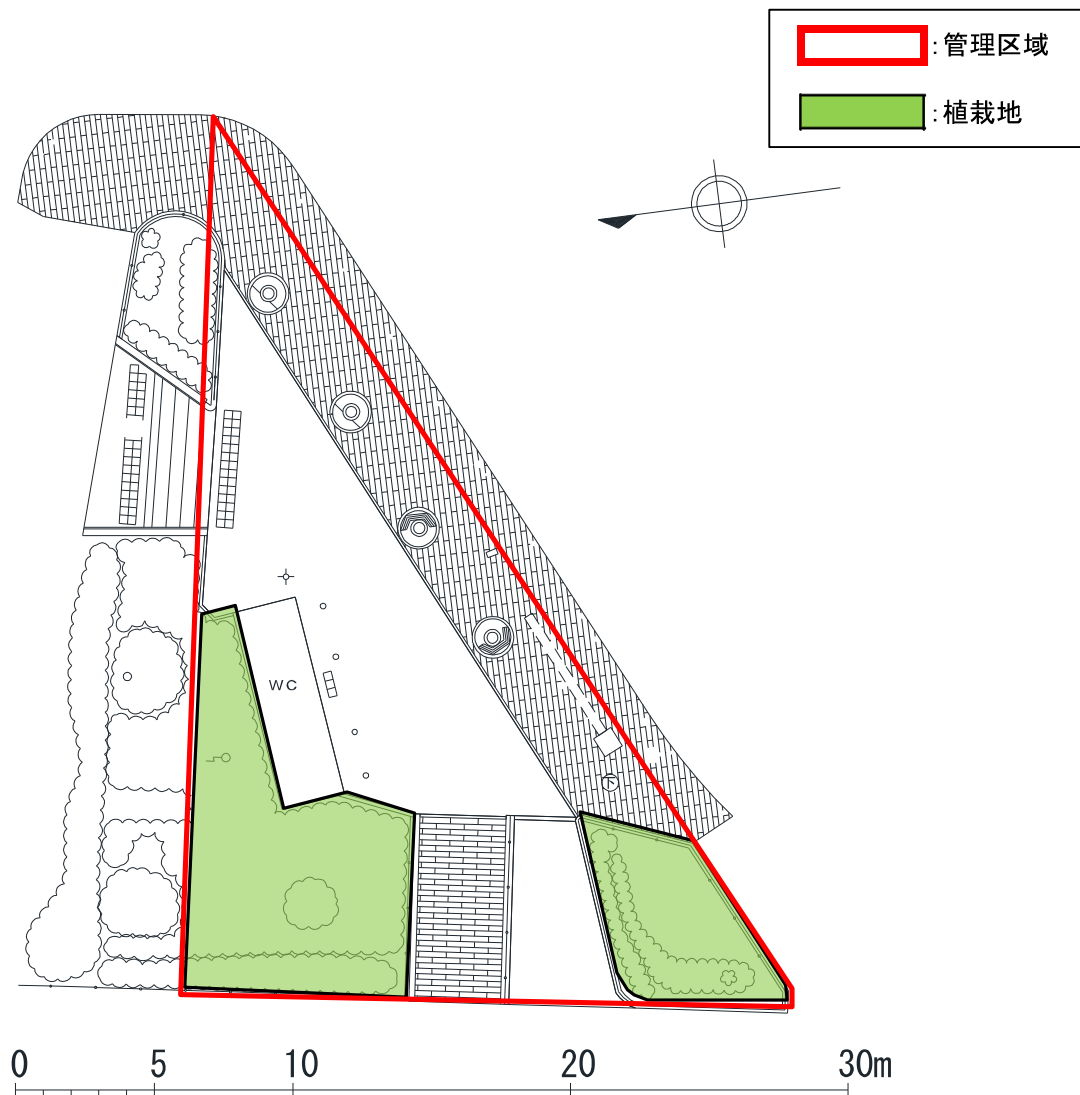
施設名		数量
園路・広場		3500 m <sup>2</sup>
高木(H=3m以上)		51 本
遊具		5 基
便所	大便器	3 基
	小便器	2 基
	床面積	15 m <sup>2</sup>



0 5 10 20 30m

# 港南公園 A

## 管理区域平面図



管理面積: 6077.29 m<sup>2</sup>

### 主な園内施設

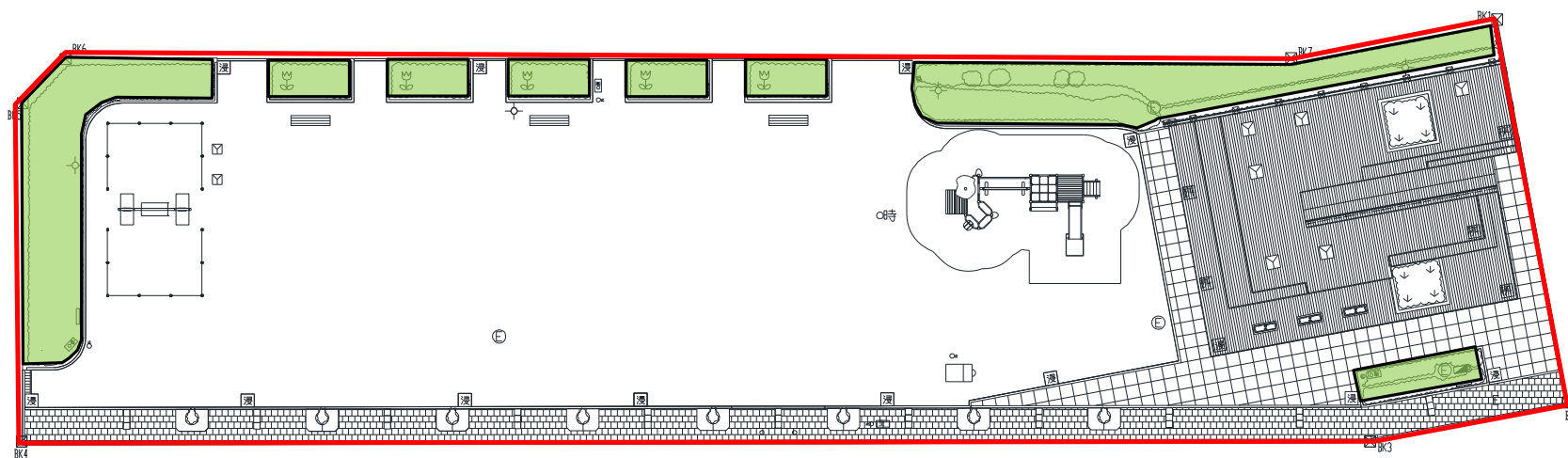
施設名		数量
園路・広場		2449 m <sup>2</sup>
高木 (H=3m以上)		92 本
芝生地		455 m <sup>2</sup>
花壇		21.6 m <sup>2</sup>
遊具		2 基
便所	大便器	4 基
	小便器	4 基
	床面積	22.2 m <sup>2</sup>

# 港南公園 B

## 管理区域平面図

 : 管理区域

 : 植栽地

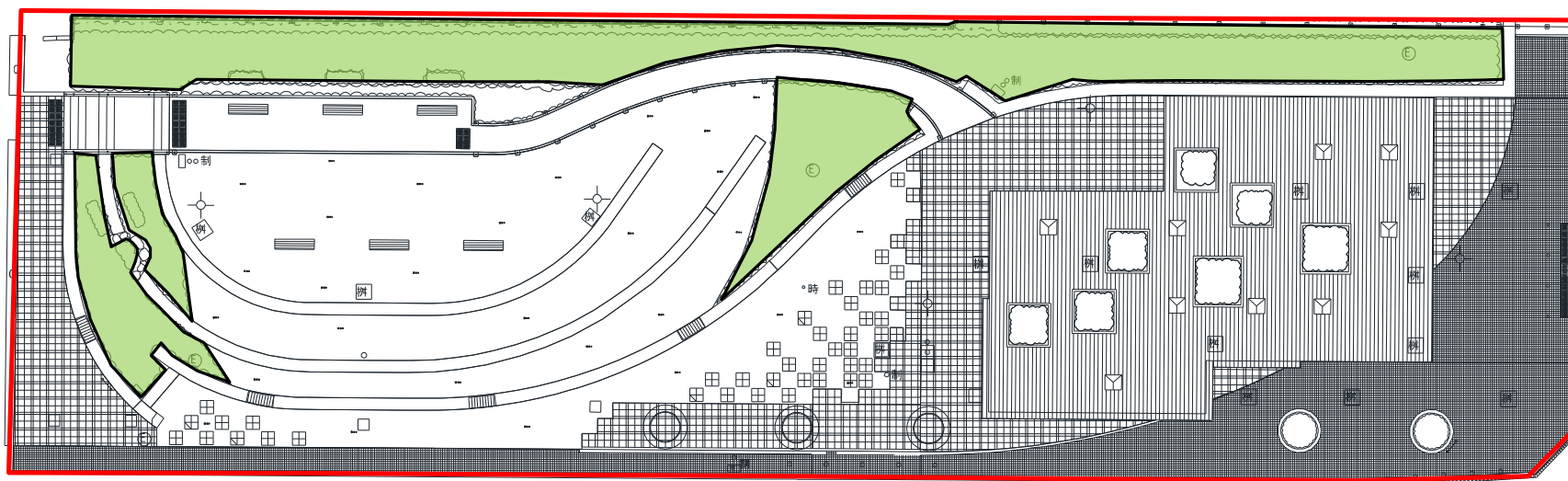
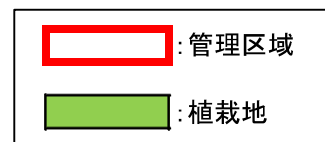


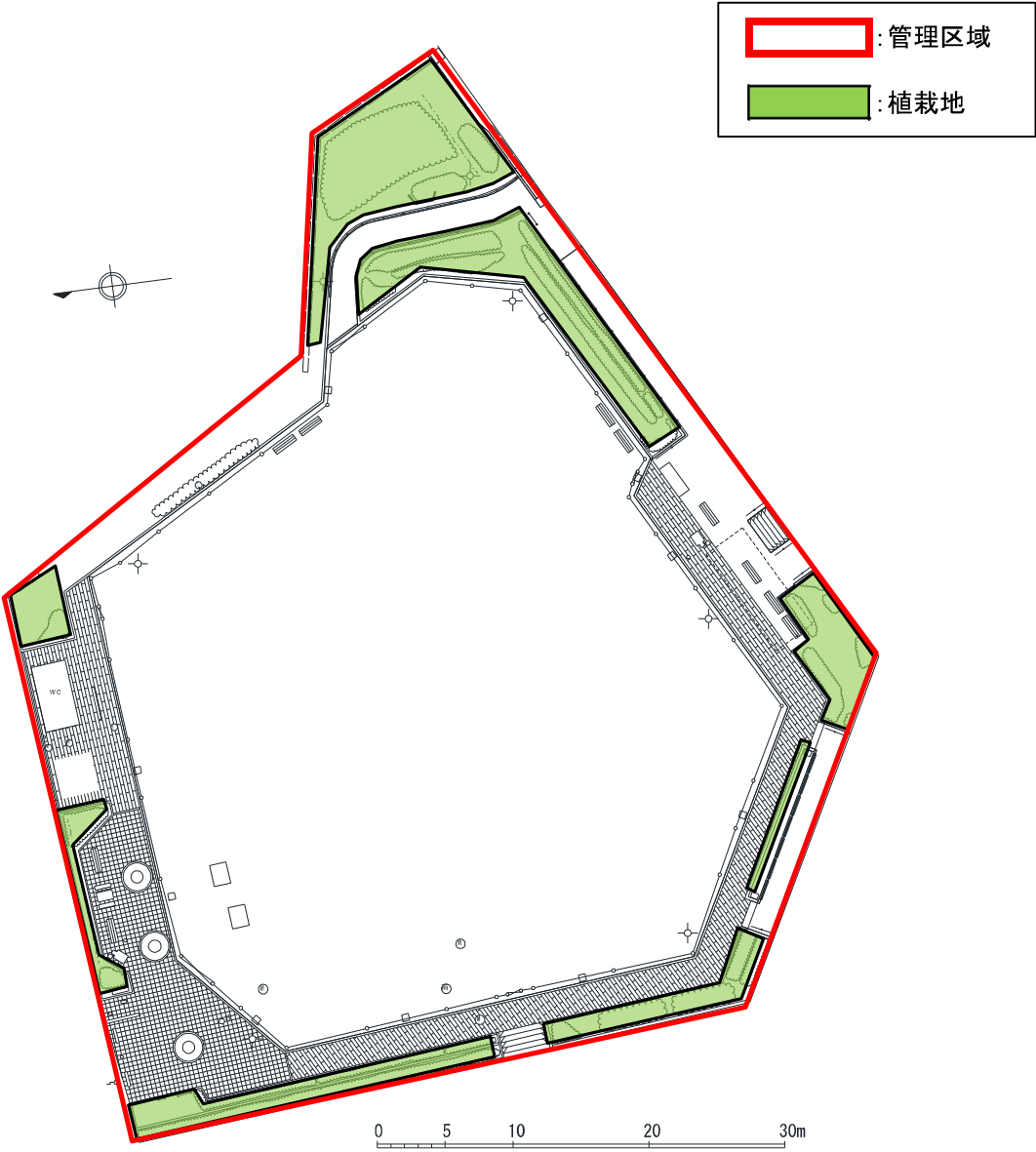
0 5 10 20 30m



# 港南公園 C

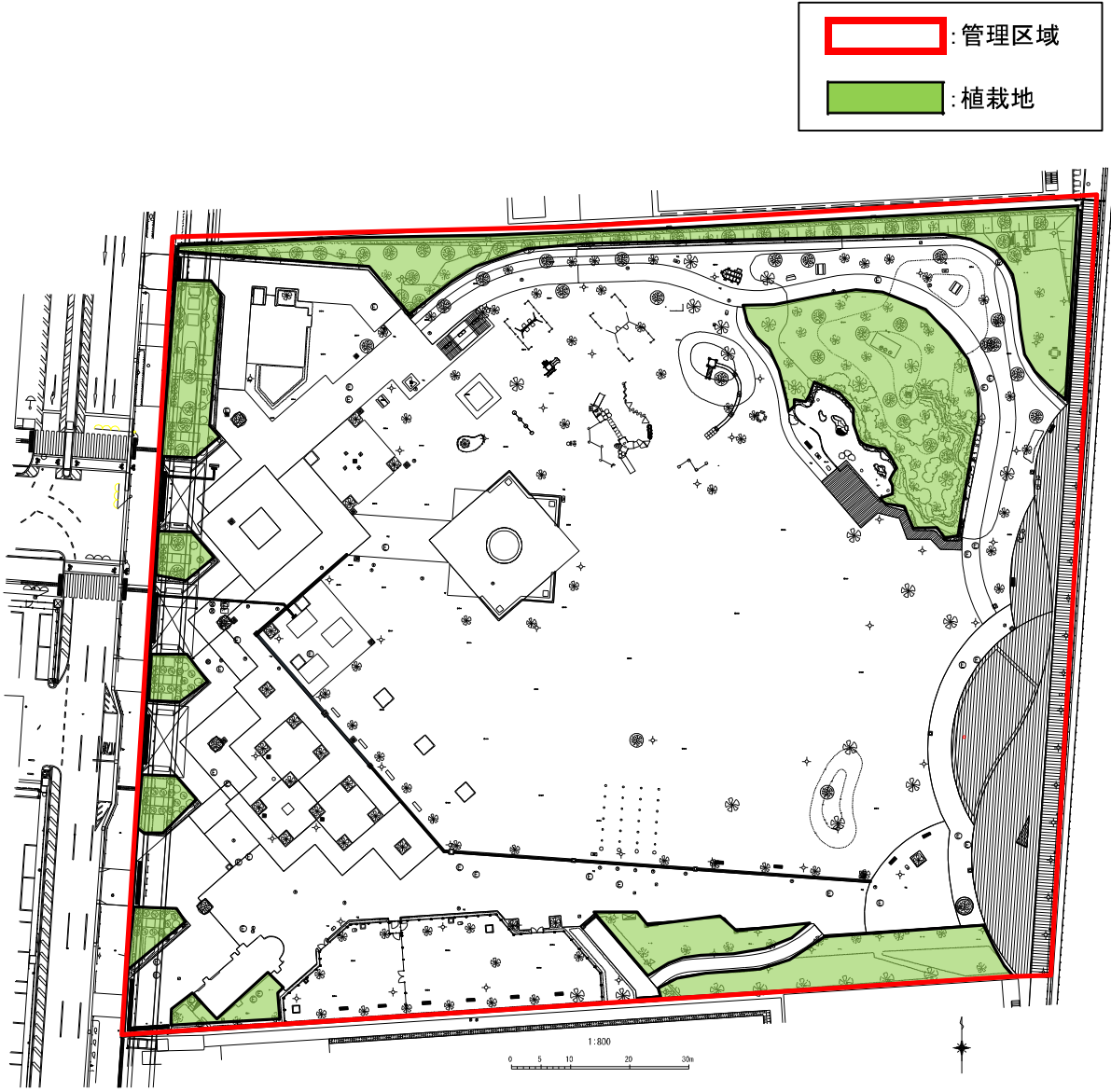
## 管理区域平面図





港南緑水公園

管理区域平面図



管理面積：20206.35 m<sup>2</sup>

主な園内施設		
施設名		数量
園路・広場		17933 m <sup>2</sup>
高木(H=3m以上)		228 本
芝生地		10456 m <sup>2</sup>
花壇		23.2 m <sup>2</sup>
遊具		11 基
建物		1 棟
便所	大便器	5 基
	小便器	2 基
	床面積	22.2 m <sup>2</sup>
池水（池・噴水）		2 箇所

# お台場レインボー公園 管理区域平面図

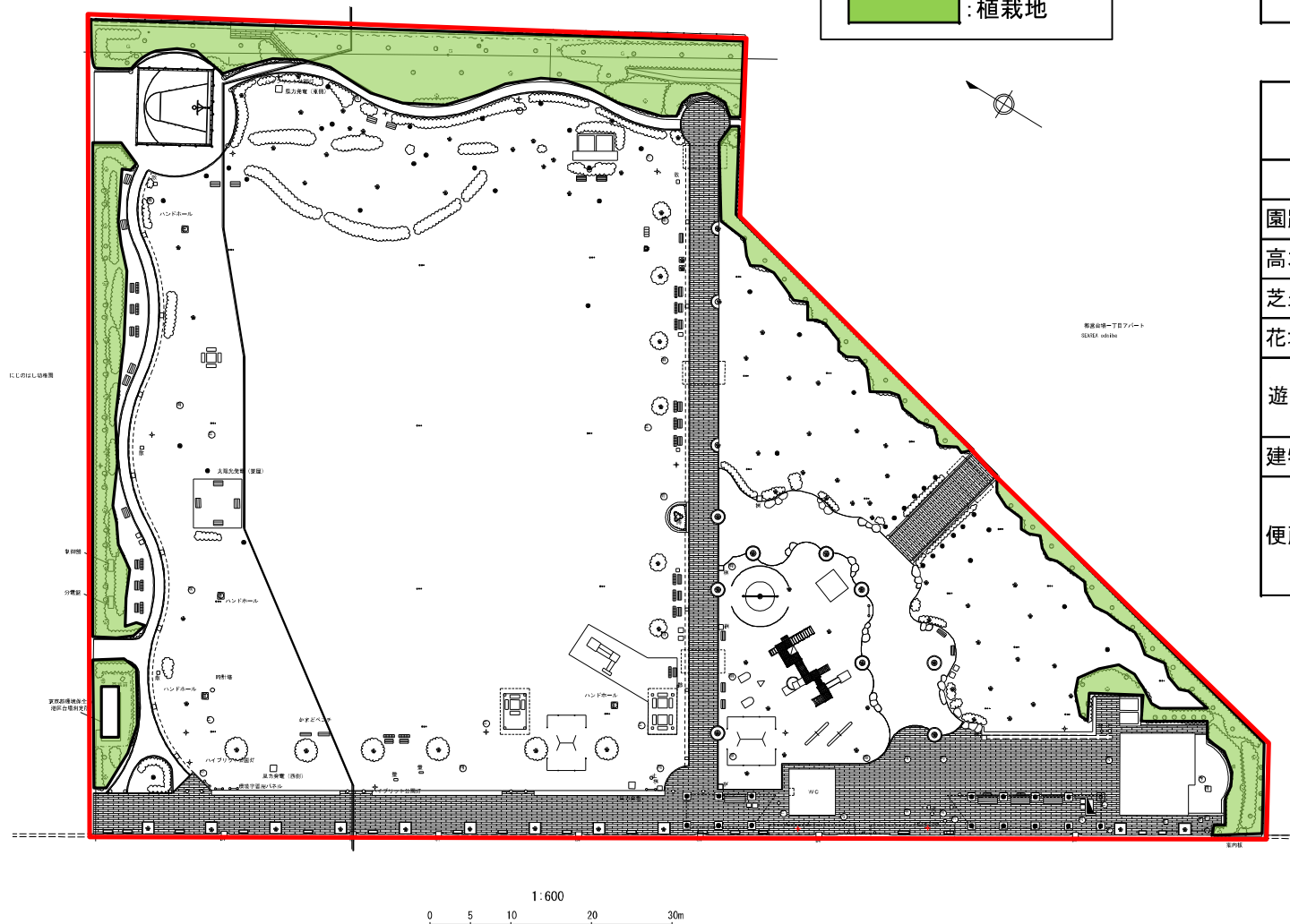
: 管理区域  
 : 植栽地

管理面積: 11000.00 m<sup>2</sup>

## 主な園内施設

施設名		数量
園路・広場		10884 m <sup>2</sup>
高木(H=3m以上)		188 本
芝生地		5800 m <sup>2</sup>
花壇		6 m <sup>2</sup>
遊具		11 基
建物		1 棟
便所	大便器	3 基
	小便器	2 基
	床面積	30 m <sup>2</sup>

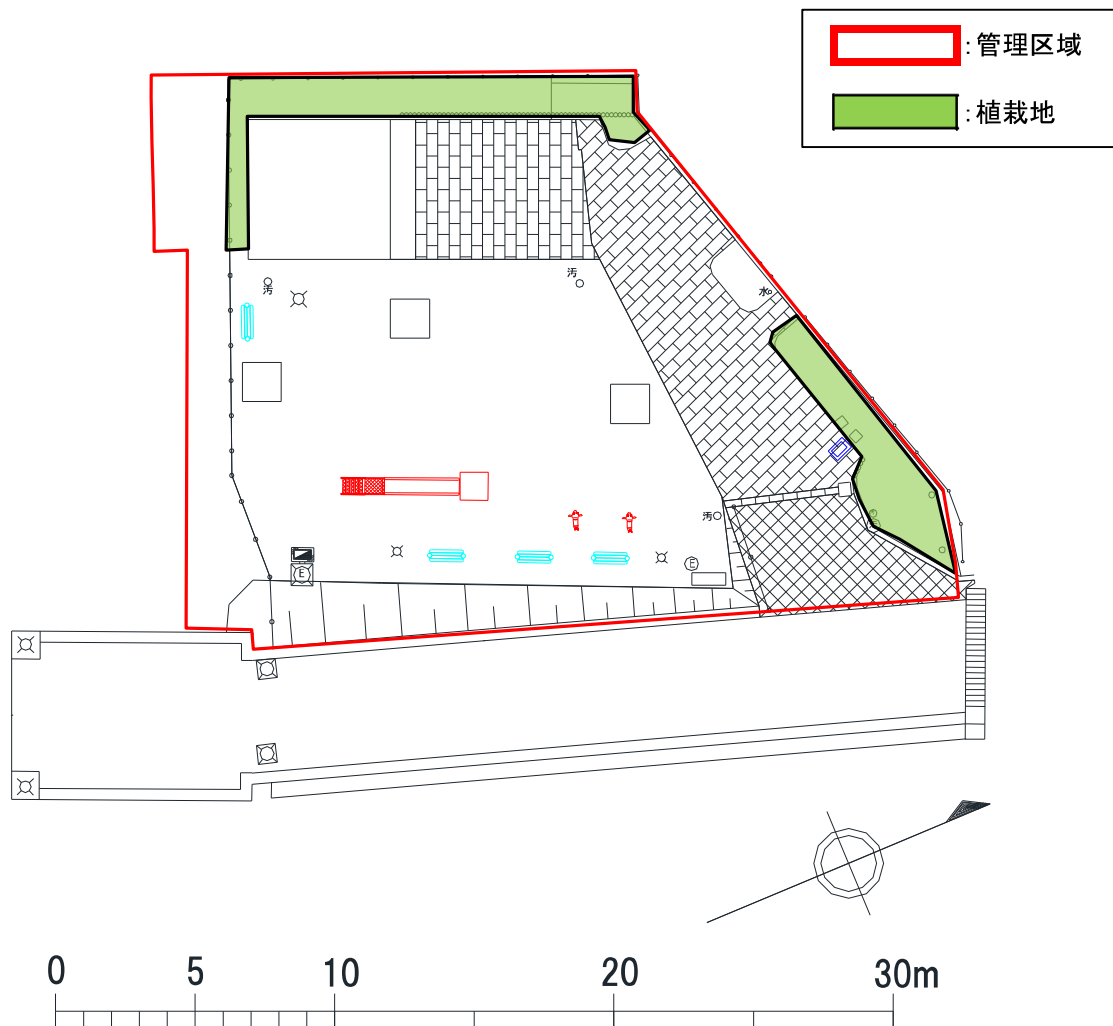
※令和8年度に  
水施設を整備予定





# 船路橋児童遊園

## 管理区域平面図



管理面積: 858.05 m<sup>2</sup>

### 主な園内施設

施設名	数量
園路・広場	316 m <sup>2</sup>
高木(H=3m以上)	10 本
遊具 (スイング遊具、すべり台)	3 基



末広橋児童遊園 管理区域平面図

: 管理区域

: 植栽地

管理面積: 112.80 m<sup>2</sup>

主な園内施設

施設名	数量
園路・広場	82 m <sup>2</sup>
高木(H=3m以上)	9 本
花壇	2.0 m <sup>2</sup>

芝浦運河

末広橋

