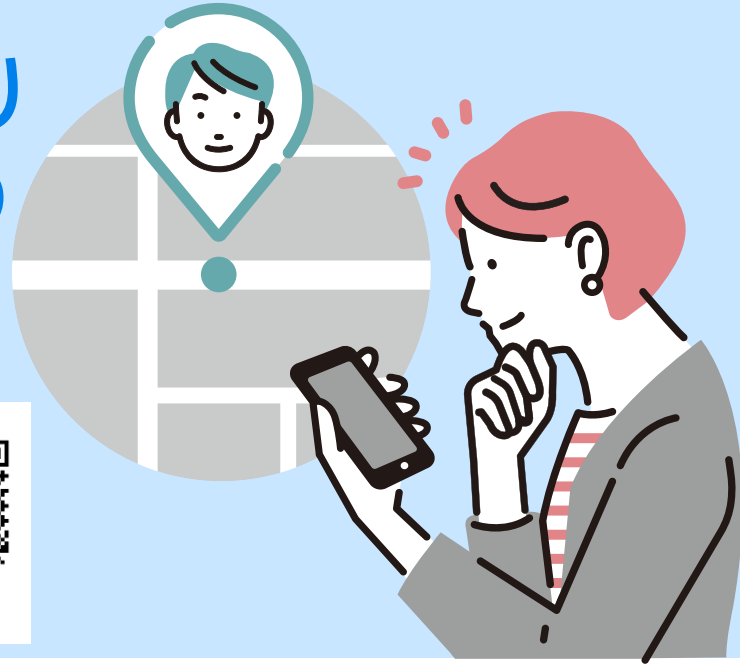


GPS機能付き見守り 端末購入費補助金のお知らせ



港区立小学校在学の方はこちら

港区ではGPS端末を無償貸与しています。
詳しくはホームページをご確認ください。

※ 港区立学校在学のお子さまは本補助金は対象外となります。



港区HP

補助金額

最大 **8,000円** 補助

購入費用を上限金額内で補助します。

※ お子さま一人につき1回限りの補助です。
※ 補助額はすべての対象費用を合計した金額で、上限8,000円となります。

補助の対象となる物

- 端末費 ● 保護ケース ● ストラップ
- 充電ケーブル の費用が対象です。

※ 対象は児童の見守り機能に特化したGPS端末に限ります。(スマートフォン、キッズ携帯、スマートタグ等は補助の対象外です。)
※ 通信費・月額利用料等は補助の対象外です。

対象になる方(以下のすべてに該当する方)

- ✓ 私立小学校等に通う児童(小学校1年生から6年生)の保護者の方
(私立、国公立、特別支援学校小学部、インターナショナルスクールが対象です。)
 - ✓ 保護者・児童ともに港区に住民登録がある方
 - ✓ 令和7年4月以降に子ども用のGPS機能付き見守り端末を購入された方
- ※ 他の補助金や貸与制度によりすでに補助を受けている場合は対象外となります。



申請にあたって



必要書類

- ✓ 購入時の領収書または同様の内容が確認できる書類
 - ✓ 購入物の写真
 - ✓ 学籍が確認できる書類(学生証等)
- その他詳細は申請フォームをご確認ください。



申請方法

オンライン申請受付中

紙の申請書をご希望の場合は
問合せ先へご連絡ください。



【申請フォーム】

問合せ先

港区 教育委員会事務局 学務課 学校運営支援係

☎ 03-3578-2111(代表)