



広報

みなと

minato city
No.2312

6 / 1

June
2026



特集

ハロー、 マイベイビー。

詳しくは
6-7面へ



つながる港、つなげる未来

港区は令和9年3月15日に区政80周年を迎えます

「広報みなと」は、港区ホームページでもご覧いただけます
Articles are available at the Minato City Web.



<https://www.city.minato.tokyo.jp>

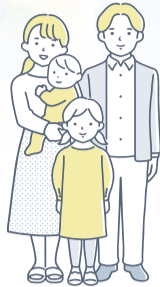
☎3578-2111 (区役所代表) FAX 3578-2034 (区長室戦略広報係)

各総合支所・分室連絡先：芝地区☎3578-3111(代) 麻布地区☎3583-4151(代) 赤坂地区☎5413-7011(代) 高輪地区☎5421-7611(代) 芝浦港南地区☎3456-4151(代) 台場分室☎5500-2365

前向き子育てセミナー

「これでいいのかな?」と感じることの多い子育て。専門家の話を聞きながら、子育ての悩みや不安について、一緒に考えてみませんか。子どもとの関わり方のヒントを得られる内容で、初めての人も安心して参加できます。

子育て中の人はもちろん、子育てに関心のある人も、ぜひ気軽に参加してください。



対象 区内在住で、妊娠中または18歳未満の子どもを育てる人や、子育てに関心のある人

とき 7月12日(日)午前10時~正午

ところ 子ども家庭総合支援センター1階体育館

講師 松岡 かおり氏(特)Triple P Japan理事)

定員 80人(申込順)

※保育あり

(4カ月~就学前、10人。抽選)

申し込み 6月26日(金)までに、申し込みフォームから、お申し込みください。



申し込みフォーム

問い合わせ

○申し込み・セミナーの内容について
(特)Triple P Japan ☎3777-2722

○運営について
子ども家庭支援センター子ども家庭サービス係 ☎5962-7201

家庭用生ごみ処理機等の購入費を助成します



対象 次の全ての要件を満たす世帯

- (1) 区民
- (2) 申請時に、生ごみ処理機等を購入した日から3カ月を経過していないこと
- (3) 生ごみ処理機等を購入した日から6カ月以上、区内で継続して使用できること
- (4) 過去3年以内にこの助成金の交付を受けていないこと

対象機種

- 家庭用生ごみ処理機(ディスポーザー式のものを除く)
- コンポスト容器

助成金額

一世帯につき、1台分の生ごみ処理機等本体の購入費用の2分の1(上限2万円)
※詳しくは、港区☎をご覧ください。

申し込み

申請書に必要事項を記入の上、領収書原本を添付して、郵送または直接、〒108-0075港南3-9-59 みなとリサイクル清掃事務所ごみ減量・資源化推進係へ。



港区☎

申請書は、港区☎からダウンロードできます。

問い合わせ

みなとリサイクル清掃事務所
ごみ減量・資源化推進係 ☎3450-8025

7月1日(水)から

白金台いきいきプラザ・白金台児童館の開館時間等変更のお知らせ

大規模改修工事完了に伴い、工事中に変更していた時間等が通常に戻ります。



白金台いきいきプラザ

開館時間を通常に戻します

とき

午前9時~午後9時30分(日曜は午前9時~午後5時)

貸室事業が再開します

設備等詳しくは、施設へお問い合わせください。

白金台児童館

一般利用を再開します

対象

0~18歳の児童(未就学児は保護者同伴)

とき

月~金曜:午前10時~午後6時、土曜:午前9時~午後5時

なお、初めて利用する際は「児童館登録カード」の作成が必要です。

7月5日(日)から週末施設開放を開始します

対象

0~18歳の児童(未就学児は保護者同伴)

とき

毎週日曜(12月31日、1月1日~3日、祝日を除く)
12月29・30日 午前9時~午後5時

問い合わせ

白金台いきいきプラザ ☎3440-4627

白金台児童館 ☎3444-1899

高輪地区総合支所管理課施設運営担当 ☎5421-7067



第14期 ご近所イノベータ養成講座

自分のやりたいことをまちにつなげることで、地域に豊かさや幸せをもたらす「人財(じんざい)」=「ご近所イノベータ」の養成をめざし、慶應義塾大学と連携して実施する少人数制の実践型講座です。

詳しくは、ご近所イノベーション学校☎をご覧ください。



ご近所イノベーション学校☎



対象

地域づくりに取り組みたいと考え、特に芝地区でのコミュニティーづくりに熱意がある人。
原則全ての講座に出席可能な人

とき

8月8日(土)~11月28日(土)(全9回)

ところ

きらきらプラザ新橋・芝コミュニティはうす・慶應義塾大学(三田2-15-45)等

定員

20人程度(書類選考・面接)

費用

無料

応募方法

7月12日(日)までに、港区☎から応募してください。



港区☎

選考方法

一次審査 書類審査

二次審査 面接審査を7月26・27日(日・月)に実施します。

選考結果通知

8月上旬頃に通知します。



説明会

とき 6月21日(日) 午前10時30分~11時30分頃

ところ きらきらプラザ新橋

申し込み 港区☎からお申し込みください。

問い合わせ

芝地区総合支所協働推進課地区政策担当
☎3578-3124 FAX3578-3180

高齢者関連情報

いきいきミュージアム巡り

～東京海洋大学マリンサイエンスミュージアム見学～

東京海洋大学品川キャンパス内にある博物館で、海洋生物の剥製や骨格標本、海や大学に関する資料等の展示を、施設職員のガイド付きで鑑賞します。



セミクジラ全身骨格標本

対象

60歳以上の区民

とき

6月29日(月)
午後1時30分～3時頃

ところ

東京海洋大学マリンサイエンスミュージアム
(港南4-5-7 東京海洋大学品川キャンパス内)

定員

20人(抽選)

費用

無料



南極海コーナー

申し込み

6月12日(金)までに、郵送で、往復はがきの往信面裏面に(1)住所(2)氏名(3)年齢(4)電話番号(5)希望人数(2人まで)。2人で申し込む場合は、2人の氏名・年齢・電話番号を明記)、返信面に(1)郵便番号(2)住所(3)氏名を明記の上、〒108-0075港南4-2-1 港南いきいきプラザへ。

問い合わせ 港南いきいきプラザ ☎3450-9915

担当課 高齢者支援課高齢者福祉係

8～10月
開始

短期集中介護予防事業

「みんなと元気塾」教室紹介

区では、高齢者がいつまでも元気でいきいきと過ごせるよう、介護予防事業「みんなと元気塾」を実施しています。

対象 65歳以上で、要支援1・2または「基本チェックリスト」で事業対象者と認定された区民

とき・ところ・内容・問い合わせ

表1のとおり。詳しくは、各会場にお問い合わせください。

申し込み 電話または直接、参加を希望する施設へ。

全4つの教室の中から今回は2つをご紹介します(8～10月開始分のみ)。その他施設(欄外参照)でも教室を実施しています。



表1 みんなと元気塾一覧

内容	ところ・問い合わせ・教室開始日		
みんなの食と健口講座	神明いきいきプラザ ☎3436-2500 9月10日(木)～	南麻布いきいきプラザ ☎5232-9671 9月30日(水)～	青山いきいきプラザ ☎3403-2011 9月29日(火)～
	豊岡いきいきプラザ ☎3453-1591 8月6日(木)～	高輪いきいきプラザ ☎3449-1643 10月2日(金)～	介護予防総合センター ☎3456-4157 10月6日(火)～
はじめてのマシントレーニング講座	三田いきいきプラザ ☎3452-9421 10月2日(金)～	虎ノ門いきいきプラザ ☎3539-2941 10月2日(金)～	麻布いきいきプラザ ☎3408-7888 9月3日(木)～
	西麻布いきいきプラザ ☎3486-9166 9月1日(火)～	青山いきいきプラザ ☎3403-2011 10月2日(金)～	高輪いきいきプラザ ☎3449-1643 10月2日(金)～
	介護予防総合センター ☎3456-4157 9月1日(火)～	港南いきいきプラザ ☎3450-9915 8月3日(月)～	



港区QR



担当課
高齢者支援課介護予防推進係

※「みんなの食と健口講座」を除き、参加は1人1コースで、原則他の介護予防事業との併用はできません。
※制度上契約手続き(無料)が必要な場合があります。

7月
開始

介護予防総合センターの 一般介護予防事業・各種教室

対象 60歳以上で、期間中継続して参加できる区民

とき・内容・定員 表2のとおり(抽選)

ところ 介護予防総合センター
(みなとパーク芝浦2階)

費用 無料

申し込み 6月10日(水)までに、電話または直接、介護予防総合センターへ。

問い合わせ 介護予防総合センター ☎3456-4157

担当課 高齢者支援課介護予防推進係

表2 一般介護予防事業・各種教室一覧

区分	事業名	定員	曜日・実施時間	開始日
一般介護予防事業	動きやすいからだづくり	20	木曜 午後3時30分～4時30分	7月2日
	男性のための料理教室 ※1	12	土曜 午後3時30分～5時30分	7月4日
各種教室	ハーマナイズ体想	22	水曜 午前10時～11時	7月1日
	ラクっちゃフラダンス	22	金曜 午後3時30分～4時30分	7月3日
	自宅でオンラインエクササイズ	15	日曜 午前11時30分～午後0時30分	7月5日
	ファンクショナルエクササイズ	22	月曜 午後5時～6時	7月6日
	スクエアステップ	20	金曜 午前11時30分～午後0時30分	7月3日

※1 男性のみ参加可能です。

港区区民後見人説明会を実施します



区民後見人とは

地域に根付いた身近な立場で成年後見活動を行う人です。認知症や知的障害、精神障害等で判断能力が十分でない人の権利や財産を守る「成年後見制度」の担い手として活躍します。

区民後見人候補者になるには

区民後見人説明会に参加後、区民後見人候補者選考(論文・面接・基礎講習等)を経て、区民後見人候補者として決定します。

詳しくは(社福)港区社会福祉協議会HPをご覧ください。



(社福)港区社会福祉協議会HP

港区区民後見人説明会

選考の申し込みを希望する人は説明会への参加が必須です。

- 対象** 20～69歳でどなたでも
- とき** (1)7月16日(木)午後2時～3時30分
(2)7月23日(木)午後6時30分～8時
※いずれも同じ内容です。
- ところ** (1)麻布区民協働スペース (2)芝浦区民協働スペース
- 内容** 区民後見人の役割や成年後見制度の概要等
- 定員** 各20人(申込順)
- 申し込み** 7月7日(火)までに、電話またはファックスで、住所・氏名・電話番号を明記の上、(社福)港区社会福祉協議会権利擁護推進係へ。

問い合わせ (社福)港区社会福祉協議会権利擁護推進係
☎6230-0283 FAX6230-0285

担当課 保健福祉課保健福祉総合調整係



高齢者のより一層の安全・安心のために

ふれあい相談員が地域の高齢者を訪問します

ふれあい相談員は、積極的に地域に出向き、高齢者サービス等を利用していない1人暮らし高齢者や高齢者のみの世帯等を訪問し、困りごとの相談を受け、必要な支援につなげる福祉の専門職です。



ふれあい相談員

高齢者相談センター、民生委員・児童委員、町会・自治会、各総合支所等との連携のもと、地域の集まりやイベント等に参加して、地域の皆さんが気軽に相談できる関係を築いています。

高齢者のこんな異変に気付いたら、ふれあい相談員にご相談ください

- 郵便物がたまっている
- ここ数日見かけない
- 同じ洗濯物が干したまま
- 元気がない、痩せた気がする
- 同じことを何度も言う、話がかみ合わない
- 部屋が散らかっている、衣服に汚れや臭いがある

連絡先 受付時間:午前9時～午後5時

- 芝地区ふれあい相談室 ☎6861-0841
- 麻布地区ふれあい相談室 ☎3451-7830
- 赤坂地区ふれあい相談室 ☎5410-3400
- 高輪地区ふれあい相談室 ☎5447-1340
- 芝浦港南地区ふれあい相談室 ☎3450-5512

問い合わせ 高齢者支援課在宅支援係 ☎3578-2400～6

コミュニティ・カフェ高輪

高輪地区CCクラブ(チャレンジコミュニティ・クラブ)と地域の人を中心となり運営しているカフェです。地域の人々が気軽に集い交流し、地域コミュニティの活性化を図ることを目的に開設しています。

- 対象** どなたでも
- とき・ところ** 表のとおり
- 申し込み** 当日直接会場へ。

カフェ名	とき	ところ
コミュニティ・カフェ高輪	祝日を除く毎月第2・第4金曜 8・12月は第2金曜のみ開催 午後1時30分～3時30分	高輪コミュニティ ぶらざ2階 展示ギャラリー前
コミュニティ・カフェ高輪 in HUG	8月を除く毎月第3火曜 午後2時～3時30分	高輪区民協働スペース (HUG高輪2階) ※場所の変更もあり
コミュニティ・カフェ高輪 in ゆかしの社	8月を除く毎月第3金曜 午後1時30分～3時30分	白金台区民協働スペース (ゆかしの社6階)

ミニ講演会 「認知症を考える～認知症の人や家族に寄り添う活動から～」



ミニ講演会の様子

- 対象** どなたでも
- とき** 6月16日(火)午後2時～3時30分
- ところ** HUG高輪
- 講師** 中島 由利子氏((特非)介護者高齢者支援・ケアポート)
- 申し込み** 当日直接会場へ。

詳しくは、CCクラブHPをご覧ください。



CCクラブHP

問い合わせ 高輪地区総合支所協働推進課地区政策担当 ☎5421-7123

あなたも「港区シニア食堂」を運営してみませんか

「港区シニア食堂」は、地域の1人暮らしの高齢者等が会食しながらさまざまな交流ができる場です。立ち上げから運営までサポートするため、安心して実施できます。ぜひ気軽に(社福)港区社会福祉協議会の生活支援コーディネーターに相談してください。

こんなお悩みをサポートします

- 👉 **どこで開催したらいいの?**
開催したい地域に協力してくれる場所がないか一緒に探します。開催場所を提供したい人とのマッチングも行います。
- 👉 **やってみたいけど、ひとりでは不安…**
一緒に運営してくれる人を探します。
- 👉 **どうやって地域の皆さんにお知らせしたらいいの?**
関係機関等への周知依頼に協力します。
- 👉 **お金がかかりそう…**
食事等にかかる費用の一部に、「港区シニア食堂推進事業補助金」を活用できます。補助金申請書類の作成もサポートします。

詳しくは、(社福)港区社会福祉協議会地域福祉係へお問い合わせいただくか、港区HPをご覧ください。



港区HP

問い合わせ

(社福)港区社会福祉協議会地域福祉係
生活支援コーディネーター ☎6230-0281
担当課 高齢者支援課在宅支援係



食中毒予防の3原則を守って、夏場の食中毒を防ぎましょう

細菌をつけない

調理前、トイレ後、食事前等ゆっくり30秒間以上2回の手洗い



細菌を増やさない

食品を保管するときは冷蔵庫(10度以下)へ



細菌をやっつける

加熱調理は中心部75度1分以上



家庭でできる食中毒予防の6つのポイント



肉はしっかり焼いて食べましょう

牛・豚・鶏等の肉には腸管出血性大腸菌O157やカンピロバクター等の食中毒菌が付いていることがあります。「新鮮=食中毒菌がない」ということにはなりません。抵抗力の弱い高齢者や子ども等が食中毒になった場合、重症化することがあります。生もしくは不十分な加熱で食べることは避けましょう。



◀鶏肉はよく加熱して食べましょう



◀牛肉、豚肉はよく加熱して食べましょう

問い合わせ 生活衛生課食品安全推進担当 ☎6400-0047

歯科健診のお知らせ



お口の健診

- 対象** 令和9年3月31日現在で19歳以上の区民または妊娠中の区民
- とき** 前期:8月31日(月)まで
後期:11月1日(日)~令和9年1月31日(日)
- 内容** 問診、歯・歯肉の診査、かむ機能の検査等

口腔がん検診

- 対象** 令和9年3月31日現在で40歳以上の区民
- とき** 令和9年1月31日(日)まで
- 内容** 問診・視診・触診等

共通事項

- 費用** 無料
- 実施方法** 実施歯科医療機関に電話で予約後、受診してください。
- 受診券の発送** 19・20・25歳、30歳以上の偶数年齢の人(令和9年3月31日時点)、前年度に「お口の健診」または「口腔がん検診」の受診歴がある人には、5月末に受診券を郵送しています。受診券をお持ちでない人は、電話または電子申請でお申し込みください。「お口の健診」と「口腔がん検診」の受診券は共通です。



受診券申し込み

受診券申し込み専用電話 ☎6400-0091

「すこやかちゃんフッ素塗布」

令和9年3月31日現在で4~6歳のお子さんを対象に、無料の歯科健診とフッ素塗布を実施しています。詳しくは、港区HPをご覧ください。



港区HP

問い合わせ 健康推進課健康づくり係 ☎6400-0083 FAX3455-4539



健診・検診のお知らせ

6月下旬に健康診査・がん検診等の受診券とご案内をお送りします。

- とき** 7月1日(水)~令和9年1月31日(日)
- 種類** 各種健康診査・各種がん検診・骨粗しょう症検診・高齢者聴力検査・肝炎ウイルス検査等



※肝炎ウイルス検査は一部通年実施

受診可能医療機関

区内の指定医療機関他
※区民健康診査のみ、2月以降は「こころとからだの元氣プラザ」で実施

費用 無料
詳しくは、港区HPをご覧ください。



港区HP

問い合わせ 健康推進課健康づくり係 ☎6400-0083
受診券申し込み専用電話 ☎6400-0091

国民健康保険料を払いすぎていませんか

前年中の所得がない場合等でも、適切に住民税の申告(非課税申告)をしないと、所得区分を適正に判定することができません。令和8年度保険料等の決定を正しく行うため、令和8年1月1日時点で住民登録があった自治体に税申告(非課税申告)を行ってください。

適切な税申告により、以下の軽減等が受けられます。

①令和8年度国民健康保険料(均等割額)の減額

世帯の総所得金額等が一定基準以下の場合、均等割額が減額されます。

前年中の給与収入が108万円以下	7割軽減
前年中の給与収入が108万円を超え139万円以下	5割軽減
前年中の給与収入が139万円を超え165万円以下	2割軽減

※給与収入のみの場合
※世帯の前年中所得に応じて、別途所得割額がかかります。

②高額療養費の自己負担限度額の軽減

世帯の総所得金額等に応じ、自己負担限度額が低額になる場合があります。

※①、②ともに世帯全員の税申告が必要です。同一世帯に所得がある人がいる場合、軽減等が受けられない場合があります。

申告方法

電子申告(eLTAX)または各総合支所区民課窓口サービス係(芝地区総合支所は相談担当)へ。



電子申告

問い合わせ

国保年金課資格保険料係(収納業務担当) ☎3578-2574~8



水道料金の基本料金を無償とします

東京都では、物価高騰下の暑さ対策の一環として、水道料金の基本料金を無償とします。申し込みは不要です。詳しくは、水道局HPをご覧ください。



水道局HP

問い合わせ 東京都水道局サービス推進課 ☎5320-6326

港区広報番組をご覧ください

6月1日更新「みなどNEWS(5分番組)」

内容 熱中症から身を守る 港区の熱中症対策

放送期間 6月1日(月)~30日(火)

港区HP、YouTube、ちいばす・お台場レインボーバス車内、J:COMチャンネル港・新宿(11ch)でご覧いただけます。



特集

100マイバイビー

妊娠を考え始めたときから産後間もない時期は、心と体の大きな変化に加え、必要な準備や手続きも多いもの。区では、この大切な時期を支え、安心して新しい命を迎え育てられるよう、さまざまなサポートを行っています。

特定不妊治療費助成

保険適用外の先進医療・自由診療を手厚くサポート。東京都の助成と合わせて活用することで、経済的な負担が軽減されます。

治療の区分	都	区
保険適用 (体外受精・顕微授精等)	3割の自己負担を助成(上限15万円/回)	—
先進医療 (保険診療と併用するオプション)	費用の7割または全額を助成(上限15万円/回) ※	【強力サポート】 都の助成後の残額全てを助成(上限30万円/回)
自由診療 (保険適用外の全額自費治療)	対象外	【独自助成】 費用の全額を助成(上限30万円/回)

※治療開始日より助成割合が異なります。

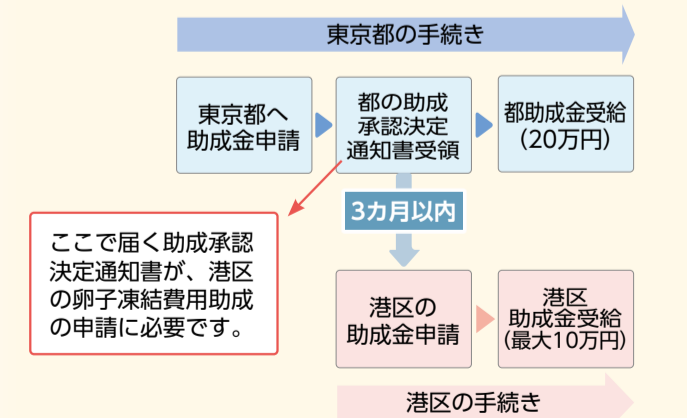
問い合わせ 健康推進課地域保健係 ☎6400-0084

01 願う

赤ちゃんがやってくる未来への願いに寄り添う支援

卵子凍結費用助成

東京都の卵子凍結費用の助成決定を受けている人に、区が上乗せで助成します。
助成額 上限10万円



問い合わせ 健康推進課健康づくり係 ☎6400-0083

みなとプレママ応援事業

妊娠期から子育て期を健康に過ごすためのアドバイスや地域の情報、妊娠中から準備しておくこと等、さまざまな相談ができます。

育児パッケージ

面接を受けた人に、育児用品等の購入に利用できる商品券(1万円分)を育児パッケージとして配布します。

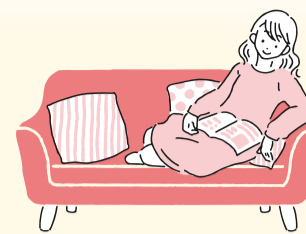
みなとプレママ応援事業を受けたら、妊婦支援給付金の申請を行いましょう。申請から2カ月程度で5万円相当の現金または電子クーポンを支給します。

問い合わせ

○みなとプレママ応援事業専用ダイヤル ☎3455-4464

○妊婦支援給付金について妊婦のための支援給付担当 ☎6722-0310

担当課 健康推進課地域保健係



不妊・不育相談ダイヤル

不妊や不育の経験があるピア・カウンセラーが、丁寧に相談を聞きます。



こんな相談ができます

- なかなか授からず、気持ちがづらい
- 医療機関を受診するか迷っている
- 不妊治療をしながら仕事が続けられるか不安

相談先 不妊・不育相談専用ダイヤル

☎0120-757-004

担当課 健康推進課地域保健係

出産費用の助成

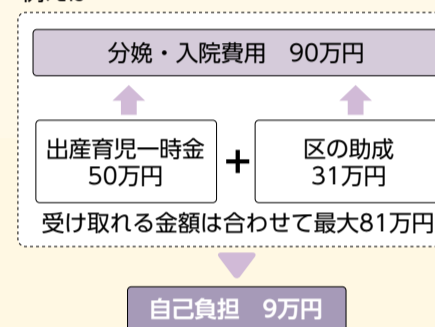
公的医療保険から支給される出産育児一時金や出産育児一時金付加金等では足りない分を区が助成します(最大助成額31万円)。



問い合わせ

子ども若者支援課子ども給付係 ☎3578-2433

例えば…

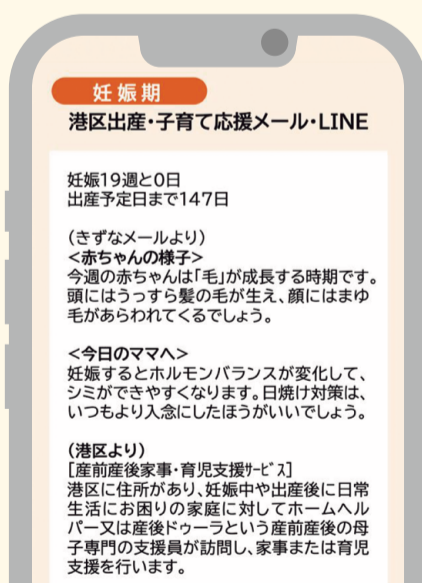


02 迎える

お腹の中の小さな命を守り育てるための支援

港区出産・子育て応援メール・LINE

妊娠・出産・子育ての確かな知識と区の情報をお届けします。



配信イメージ

問い合わせ

子ども家庭支援センター子ども家庭サービス係 ☎5962-7201

産前産後家事・育児支援サービス

自宅にホームヘルパーまたは産後ドゥーラが訪問し、家事と育児をお手伝いします。



家事・育児支援(産後ドゥーラ)

- 沐浴の援助
- 授乳時の見守り
- 子育て相談
- 産後における生活設計の相談
- 兄弟姉妹の送迎(近距離)

家事支援(ホームヘルパー)

- 日常的な食事の支度
- 一般的な家庭の掃除
- 洗濯
- 買い物
- 検診の付き添い

問い合わせ

子ども家庭支援センター子ども家庭サービス係 ☎5962-7201

産後のママの体のケアと乳児の健診

産婦健康診査

産後2カ月以内の産婦の健康診査費用を5000円(2回まで)助成します。



産後母子ケア宿泊型ショートステイ事業

区が契約する医療機関等に宿泊して母子のケアや授乳・育児相談を受けられます。



産後母子ケアデイサービス・乳房ケア事業

区が契約する医療機関等に来所または自宅訪問で、母子のケアや育児相談・母乳に関する相談・授乳方法等の指導を行います。



乳児健康診査

成長・発達のチェックや育児相談等を行います。



問い合わせ 健康推進課地域保健係 ☎6400-0084

こんにちは赤ちゃん訪問

赤ちゃんが生まれた全ての家庭に、助産師・保健師が訪問し、育児や産後の体調についての相談、赤ちゃんの体重測定等を行います。

赤ちゃん訪問を受けたら、妊婦支援給付金の申請を行いましょう。申請から2カ月程度で5万円相当の現金または電子クーポンを支給します。



問い合わせ 妊婦のための支援給付担当 ☎6722-0310

担当課 健康推進課地域保健係

03 育む

新しい家族の成長と日常を支え続ける支援



おやこ寄り添いサポート

地域の子育て支援員が、保護者と一緒に家事や育児をしながらお父さんと遊んだり、子育ての悩みを聞いたりします。



対象 0~12歳の子どもがいる家庭
訪問回数 子ども一人当たり月1回(2時間まで)

問い合わせ 子ども家庭支援センター子ども家庭サービス係 ☎5962-7201

一時的に赤ちゃんを預けたい

「1人の時間を作りたい」「趣味の時間を持ちたい」等、パパ・ママのリフレッシュのためにも利用できます。



一時保育事業・一時預かり事業

預けられる場所等

- (1) 認可保育園等の一時保育事業
- (2) 子育てひろばあっぱい
- (3) みなと保育サポート
- (4) みなと子育てサポートハウス「あい・ぽーと」
- (5) みなと子育て応援プラザpokke
- (6) 派遣型一時保育
- (7) 育児サポート子むすび

問い合わせ (1) 保育課保育支援係 ☎3578-2441

(1)以外 子ども家庭支援センター子ども家庭サービス係 ☎5962-7201

ベビーシッター利用支援事業

ベビーシッターを利用する際の費用の一部を補助します。

問い合わせ 子ども家庭支援センター子ども家庭サービス係 ☎5962-7201

令和8年9月から
利用料を一部無償化!
※1人当たり年144時間まで
(令和8年度は年84時間まで)

おしらせボード

- 凡例**
 - 対**▶対象
 - 時**▶とき
 - 所**▶ところ
 - 内**▶内容
 - 選**▶選考方法
 - 人**▶定員・募集人員
 - 申**▶申し込み
 - 問**▶問い合わせ
 - 担**▶担当課
 - HP**▶ホームページ
- ※費用の表記がないものは、全て無料です。

区役所・総合支所への郵便は、郵便番号と宛先(例:105-8511 港区役所〇〇課)で届きます。

講座・催し物

第21回「ふれ愛まつりだ、芝地区！」

対 どなたでも
時 6月13日(土)午前10時～午後3時(小雨実施・荒天中止)
所 区立芝公園
内 地域ふれ愛マーケット・地域ふれ愛コンサート・昆虫標本を乗せた移動博物館。スタンプラリーの景品としてみなトクPAYポイントをプレゼントします。
申 当日直接会場へ。
 詳しくは、港区HPをご覧ください。



問 〇当日の開催可否について
 みなとコール(受付時間:午前8時～午後8時) ☎5472-3710
 〇ふれ愛まつりについて
 芝地区総合支所管理課管理係 ☎3578-3194

地域高齢者支え合い講座「アロマとふれあいのケアを学びましょう」

対 どなたでも
時 6月25日(木)午後1時30分～4時
所 神明いきいきプラザ
人 20人(申込順)
申 6月12日(金)までに、電話・ファックスまたはメールで、氏名・住所・年齢・電話番号を、(医)湖聖会へ※保育あり(1歳～就学前、2人)。

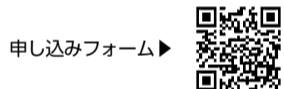
申込時にお申し出ください
 ☎5232-0840 FAX5446-5857
 メール: shiba-houkatsu@momoha.or.jp
問 芝地区総合支所区民課保健福祉係

港区・東洋英和女学院連携事業「国際関係研究所連続講演会」

対 区内在住・在勤・在学者
時・**内**

	とき	内容
1	7月10日(金) 午後6時30分～8時	ベルリンの壁崩壊からウクライナまでを俯瞰してみるー構造変化の実際
2	7月17日(金) 午後6時30分～8時	中東情勢にみる政治と宗教
3	7月24日(金) 午後6時30分～8時	民主主義のゆらぎ(仮)
4	7月31日(金) 午後6時30分～8時	「金利」ある世界の到来と想定シナリオ

所 東洋英和女学院大学大学院(六本木5-14-40)
人 各50人(申込順)
申 申し込みフォームからお申し込みください。



問 麻布地区総合支所協働推進課地区政策担当 ☎5114-8812

港南緑水公園ドッグランイベント「愛犬個別相談会」

対 みなとドッグラン利用登録者

時 6月6日(土)午前10時～11時
所 港南緑水公園管理事務所前
内 英国ペット・ドッグ・トレーナーズ協会認定トレーナーに相談できます(15分間)。
人 8人(申込順)※1人につき犬1頭
申 電話または直接、港南緑水公園管理事務所へ。
 ☎080-4389-1044

第1回港区役所ロビーコンサート

対 どなたでも
時 6月25日(木)午後0時10分～0時40分
所 区役所1階ロビー
申 当日直接会場へ。
問 地域振興課文化芸術振興係 ☎3578-2523

一日消費者教室「専門家に聞く！食べ比べて知るチーズの世界」

賢く選ぶための表示や原材料について学びます。
対 区内在住・在勤・在学者
時 6月12日(金)(1)午前10時～正午(2)午後2時～4時※いずれも同じ内容です。
所 消費者センター(みなとパーク芝浦2階)
人 各30人(申込順)※保育あり(1歳～就学前、各4人。6月5日(金)までにお申し出ください)
申 6月2日(火)～11日(木)に、電話で、みなとコール(受付時間:午前9時(初日は午後2時)～午後5時)へ。
 詳しくは、港区HPをご覧ください。



問 消費者センター ☎3456-4159

みなと芸術センターについて知ろう！話そう！[m～m(む～む)こねこねミーティング]

施設の概要説明・対話・ゲストによる対談を行います。
対 どなたでも※小学生以下は保護

者同伴
時 6月20日(土)午後2時～4時
所 赤坂区民センター
人 30人程度(申込順)
申 みなと芸術センターHPの申し込みフォームまたは電話で、みなと芸術センター開館準備室(受付時間:月～金曜午前9時30分～午後5時)へ。
 ☎6809-3631
 詳しくは、みなと芸術センターHPをご覧ください。

みなと芸術センターHP▶



公衆浴場区民無料開放デー

対 区民
時 6月16日(火)
所

浴場名	電話番号	時間
アクアガーデン三越湯(白金5-12-16)	3441-9576	午後3時30分～10時
麻布黒美水温泉竹の湯(南麻布1-15-12)	3453-1446	午後3時30分～11時30分
南青山 清水湯(南青山3-12-3)	3401-4404	正午～午前0時
ふれあいの湯(芝2-2-18)	5442-2639	午後3時～11時

申 各浴場フロントにある「無料開放カード」に住所・氏名を明記の上、確認を受けてください(区民であることが分かるのが必要です)。
 ※他の利用者の迷惑となる行為があった場合、入浴をお断りすることがあります。
問 保健福祉課地域福祉支援係 ☎3578-2378

成年後見関係団体等との共催による講演会&相談会

対 どなたでも
時 6月21日(日)(1)講演会:午後1時30分～2時50分(2)無料相談会:午後3時10分～4時20分(1人30分)
所 麻布区民協働スペース
内 (1)「～家族が困らないために備えられることはありますか?～家族

区役所・総合支所への申し込み・問い合わせについては、特記がない場合は平日午前8時30分～午後5時の受け付けとなります。

夜間・休日診療

港区HPからもご覧いただけます▶
 診療時間 □ は午前9時～午後5時
 診療時間 ★ は午後5時～午後10時

小児初期救急	みなと子ども救急診療室	月～金曜:午後7時～10時 土曜:午後5時～10時 ※祝日、年末年始を除く ※受付は午後9時30分まで	中学生まで(おおむね15歳未満の小児)の軽症患者対象	芝浦1-16-10(社福)恩賜財団母子愛育会 総合母子保健センター 愛育病院1階 ☎6453-7302
--------	-------------	--	----------------------------	---

※受診するときは、あらかじめ電話で診療時間等をお問い合わせください。

6月7日(日)	6月14日(日)	休日窓口の電話相談室(公社)東京都港区芝歯科医師会
カピバラあかちゃんこどもクリニック(小)	サニーガーデンこどもクリニック(小)	対応時間:午前9時～午後4時30分(休日のみ) ☎080-9587-2557
愛育病院(小)	北里研究所病院(内・外)	
牧野歯科医院(歯)	吹野歯科クリニック(歯)	
ナンパデンタルオフィス(歯)	夏堀デンタルオフィス白金高輪(歯)	
★中村クリニック(内)	★芝浦アイランド内科クリニック(内)	
白金1-26-4 アイム白金高輪1階A	麻布十番2-16-4 プラスワンビル3階	
☎6277-3008	高輪1-4-21 パインステージ白金高輪1階	
☎6453-7300	芝浦4-20-4 芝浦アイランドブルームホームズ2階	
☎6453-7300		
☎3578-9700		
☎3569-7816		
☎3401-8003		
☎6722-6623		
☎3444-6171		
☎3434-8020		
☎5422-8109		
☎5730-0221		

電話がかかりにくい場合は、下記の診療案内へ

診療案内	東京消防庁救急相談センター(毎日24時間) ☎3212-2323(ダイヤル回線の固定電話等)	[#7119](プッシュ回線の固定電話、携帯電話)
	東京都医療機関案内サービス「ひまわり」(毎日24時間) ☎5272-0303	医療情報ネット(ナビイ)

電話相談	小児救急電話相談	月～金曜(祝日、年末年始を除く)午後6時～翌朝8時 土・日曜、祝日、年末年始午前8時～翌朝8時	[#8000](プッシュ回線の固定電話、携帯電話) ☎5285-8898(ダイヤル回線の固定電話等)
------	----------	--	--

薬の相談 ※日中、夜間とも区内在住者に限ります。

港区休日くすり何でもテレホン 対応時間:午前9時～午後2時			
6月7日(日)	ライオン薬局	芝2-18-3	☎3451-6278
6月14日(日)	清水薬局	芝大門2-3-15	☎3431-0877

※港区休日くすり何でもテレホンは令和8年6月末で終了します。7月以降は、夜間対応当番薬局または当番薬局(日曜・祝日・年末年始)をご利用ください。
 夜間対応当番薬局(毎日) 対応時間:午後8時～午前0時 ☎090-3690-3102

当番薬局	日曜・祝日 年末年始	午前9時～午後10時15分	港区薬剤師会(休日調剤当番薬局)
------	------------	---------------	------------------

◆「広報みなの」は新聞(朝日・読売・毎日・日本経済・産経・東京)折り込みです。区の施設や、郵便局(赤坂・一ツ木通・麻布・芝・芝公園・新橋・高輪)、公衆浴場、区内のJR・地下鉄・ゆりかもめの駅、新聞販売店等に置いてある他、希望する区民の皆さんに配達しています。また、「点字広報」、「声の広報」も発行していますので、ご利用ください。

信託と成年後見制度の使い分けのポイントを学ぶ※手話通訳あり
講師 安井 正登氏(司法書士)
(2)遺言・相続・終活・成年後見制度等について司法書士と税理士が無料相談を行います。

人 (1)30人(2)10人(いずれも申込順)
日 6月12日(金)までに、申し込みフォーム・電話またはファックスで、住所・氏名・電話番号を明記の上、(社福)港区社会福祉協議会権利擁護推進係へ。(2)は司法書士・税理士どちらへの相談を希望するか明記してください。



申し込みフォーム▶ ☎6230-0283 FAX6230-0285

災害に備えたまち歩き講座

区内在住・在勤・在学で災害支援に関心がある人、または区内の町会等地域で活動している人
時 6月27日(土)午前9時30分～午後0時30分

所 生涯学習センター
人 20人(申込順)
日 6月24日(水)までに、申し込みフォーム・電話またはファックスで、氏名・連絡先等を明記の上、(社福)港区社会福祉協議会ボランティア・地域活動支援係へ。



申し込みフォーム▶ ☎6230-0284 FAX6230-0285

おれんじひろば～物忘れの気になる人、お話ししましょう～

区内在住・在勤者
時 6月30日(火)午後1時30分～2時30分
所 赤坂地区高齢者相談センター
人 20人(会場先着順)
日 当日直接会場へ。
問 (特)介護者高齢者支援・けあポート ☎5860-2270
担 高齢者支援課高齢者相談支援係

つどいましょう。語りましょう。私の思い。

認知症の人や物忘れが気になる人、その家族や友人等
時 6月11日(木)午後2時～4時
所 区役所11階職員食堂レストラン・ポート
日 当日直接会場へ。
問 高齢者支援課高齢者相談支援係 ☎3578-2316

認知症サポーター養成講座

認知症の人とその家族を支える応援者になるための講座です。
区内在住・在学・在勤者
時 6月18日(木)午後2時～3時30分
所 赤坂区民センター
人 20人(申込順)
日 開催前日までに、申し込みフォームまたは電話で、高齢者支援課高齢者相談支援係へ。☎3578-2316



申し込みフォーム▶

認知症サポーターステップアップ講座「パーソン・センタード・ケア」認知症の人を支える5つのポイント

区内在住・在学・在勤で認知症サポーター養成講座を受講した人または認知症に関心のある人
時 7月3日(金)午前10時～正午
所 介護予防総合センター(みなとパーク芝浦2階)
人 70人(申込順)
日 6月2日(火)～7月2日(木)に、申し込みフォームまたは電話で、みなとコール(受付時間:午前9時(初日は午後3時)～午後5時)へ。



申し込みフォーム▶ ☎5472-3710

障害児・者を支援している人への研修「傾聴スキルを支援に活かそう！」

どなたでも
時 6月26日(金)午後6時～7時30分
所 障害保健福祉センター
講師 松野 航大氏(武蔵野大学講師)
人 30人(申込順)
日 電話・ファックスまたはメールで、障害保健福祉センターへ。自宅での介護または会場での保育(4カ月～就学前、2人)が必要な人は、6月16日(火)正午までにご相談ください。
☎5439-2511 FAX5439-2514
メール:minato-chi@yuai.or.jp

HIV・梅毒夜間即日検査「ふらっと検査みなと」

匿名で検査でき、採血後、約1時間で結果が分かります。
どなたでも
時 6月26日(金)午後4時～7時
所 東京慈恵会医科大学附属病院(西新橋3-19-18)
人 70人(申込順)
日 申し込みフォームから、お申し込みください。詳しくは、港区HPをご覧ください。



港区HP▶ ☎6400-0081

家族会

交流を通じて家族同士で支え合い、学び合う場です。
区民で、こころの病気になる人の家族
時 7月1日(水)午後1時30分～3時30分
所 みなと保健所4階会議室
日 初めて家族会に参加する人は、電話で、健康推進課地域保健係へ。※保育あり(4カ月～就学前、2人。6月24日(水)までに、お申し出ください) ☎6400-0084

こころの健康相談(精神保健福祉相談)

こころの病気や認知症について、

精神科医師が相談に応じます。
区内在住・在勤者
時 7月6日(月)・9日(木)・17日(金)・27日(月)※時間はお問い合わせください。

所 みなと保健所2階
日 電話で、健康推進課地域保健係 ☎6400-0084
または各総合支所区民課保健福祉係へ。 ☎10面欄外参照
※保育あり(4カ月～就学前、各日1週間前までに、健康推進課地域保健係へお申し出ください)

みんなの健康教室「身体のレジリエンス(抵抗力)を上げよう！」

抗菌薬の使い方や薬剤耐性菌のリスクと対策について学びます。
どなたでも
時 7月4日(土)午後2時～3時15分(午後1時30分開場)
所 東京慈恵会医科大学附属病院(西新橋3-19-18)
人 50人(会場先着順)
日 当日直接会場へ。
問 東京慈恵会医科大学附属病院患者支援・医療連携センター ☎5400-1202

ウェルネスセミナー がん患者さんのためのやさしい運動教室 ステップ2～生活に取り入れよう！～

がんと診断され、主治医から運動を許可されている人
時 7月11日(土)午後2時～3時
人 8人(申込順)
日 電話またはファックスで、がん在宅緩和ケア支援センターへ。

がんを患った人や家族のためのくつろぎカフェ

がん患者およびその家族
時 7月14・28日(火)いずれも午後1時30分～3時30分
日 当日直接会場へ。

の共通事項

所 がん在宅緩和ケア支援センター
詳しくは、がん在宅緩和ケア支援センターHPをご覧ください。
がん在宅緩和ケア支援センターHP▶
問 がん在宅緩和ケア支援センター ☎6450-3421 FAX6450-3583

分譲マンションセミナー「マンション再生スキーム」～区分所有法改正に伴うマンション再生を考える～

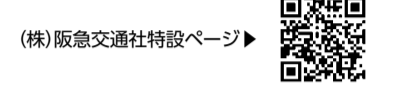
区内分譲マンションの居住者または区分所有者
時 7月4日(土)午後2時～4時30分
所 区役所9階会議室
人 50人(会場先着順)※保育あり(1歳～就学前、4人程度。6月25日(木)までに、電話で、住宅課住宅支援係へお申し出ください)
日 当日直接会場へ。
問 住宅課住宅支援係 ☎3578-2224

あきる野環境学習「秋川で生き物観察と釣り体験」

小学生以上の区民※小学生は保

護者同伴必須
時 7月11日(土)午前7時30分～午後5時30分頃※午前7時10分区役所集合、往復バスで移動
所 秋川溪谷(あきる野市)

人 40人(抽選)
費用 1人につき2500円
日 6月8日(月)までに、電話またはファックスで、(株)阪急交通社東京団体支店営業三課(受付時間:祝日を除く月～金曜午前9時30分～午後5時30分)へ。(株)阪急交通社特設ページからも申し込みます。



(株)阪急交通社特設ページ▶ ☎6745-1351 FAX6745-7372
問 環境課地球環境係 ☎3578-2496

リーブラ主催講座「近代家族」を問い直すーこれからの日本の家族のゆくえ」

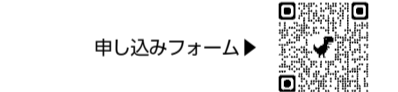
どなたでも
時 7月4日(土)午後2時～4時
所 男女平等参画センター(みなとパーク芝浦2階)
人 30人(申込順)
日 電話・ファックスまたは直接、男女平等参画センターへ。男女平等参画センターHPからも申し込みます。



男女平等参画センターHP▶ ☎3456-4149 FAX3456-1254

坐禅体験講座～坐して心を正し 禅の心に触れる～

区内在住・在勤・在学者
時 6月29日(月)午後6時～7時
所 萬年山青松寺(愛宕2-4-7)
人 25人(申込順)
日 申し込みフォームからお申し込みください。



申し込みフォーム▶ 問 港ユネスコ協会(受付時間:祝日を除く火～金曜午前10時30分～午後5時) ☎3434-2300

夏休み企画!「だれまな」だれでも学べる機会の提供事業「キャッシュと切り「撮る」その一瞬～カメラマン体験～」

当日、デジタル一眼レフカメラを貸し出します。
どなたでも
時 7月27日(月)午後1時30分～3時30分
所 障害保健福祉センター
人 10組程度(抽選)
日 6月30日(火)までに、電話・ファックスまたはメールで、障害保健福祉センターへ。申し込みの際、身体状況を確認することがあります。
☎5439-2511 FAX5439-2514
メール:minato-chi@yuai.or.jp
担 生涯学習スポーツ振興課生涯学習係

教科書展示会

小・中学校の教科書の見本を展示します。

10ページへつづく

記事中の表記について (特)・・・特定非営利活動法人 (社福)・・・社会福祉法人 (社)・・・一般社団法人 (公社)・・・公益社団法人 (財)・・・一般財団法人 (公財)・・・公益財団法人 (有)・・・有限会社 (株)・・・株式会社

9ページからつづく

対 どなたでも
時 6月3日(水)~22日(月)
所 教育センター・三田図書館(6月18日(木)休館)
問 教育センター ☎5422-1541

みなと科学館 港区政80周年記念企画展「科学館スタッフが伝えたい!なぜ?フシギ!おもしろトリビア80選!!」

開館6周年記念バッジを配布中です(なくなり次第終了)。

対 どなたでも
時 6月10日(水)~7月12日(日)
所 みなと科学館



問 みなと科学館 ☎6381-5041



高齢者

心と体を解きほぐすアロマフットトリートメント

対 おおむね50歳以上の区民
時 6月21日(日)午後1時~3時
所 神明いきいきプラザ
人 8人(抽選)
費用 1200円(材料費)
問 6月13日(土)までに、電話または直接、神明いきいきプラザへ。当選者のみ、6月14日(日)以降に電話で連絡します。 ☎3436-2500

はじめてのスポーツウェルネス吹矢教室

吹くだけで心身スッキリ!手軽に健康習慣!
対 おおむね50歳以上の区民※有段者は参加不可
時 7月1日~9月16日(毎月第1・3水曜・全6回)午前10時~11時45分
所 三田いきいきプラザ
人 12人(抽選)
問 6月21日(日)までに、電話または直接、三田いきいきプラザへ。当選者のみ、6月22日(月)以降に電話で連絡します。 ☎3452-9421

姿勢のいい街麻布~いい姿勢で動く・歩くを楽しく体験~

対 60歳以上の区民
時 6月22日(月)午前10時~正午
所 南麻布いきいきプラザ
人 20人(初めての人優先で抽選)
問 6月15日(月)までに、電話または直接、南麻布いきいきプラザへ。 ☎5232-9671

スマホ教室

会場で用意するアンドロイドスマホを使用します。
対 50歳以上の区民
時 6月23・30日(火・全2回)午前10時~正午
所 南麻布いきいきプラザ
人 10人(60歳以上の人優先で抽選)
問 6月10日(水)までに、電話または直接、南麻布いきいきプラザへ。 ☎5232-9671

EMS(筋電気刺激)トレーニング教室

歩くことに不安がある人、体力に

自信のない人向けです。

対 65歳以上の区民
時 7月3日~28日(毎週火・金曜、全8回)午後1時30分~2時30分
所 麻布いきいきプラザ
人 7人(抽選)
費用 1000円(機器利用料)
問 6月15日(月)までに、電話または直接、麻布いきいきプラザへ。 ☎3408-7888

はじめてのスマホ教室

会場で用意するアンドロイドスマホを使用します。
対 50歳以上の区民
時 7月10・17日(金・全2回)午後1時~3時
所 麻布いきいきプラザ
人 10人(60歳以上の人優先で抽選)
問 6月15日(月)までに、電話または直接、麻布いきいきプラザへ。 ☎3408-7888

男の健康づくり教室

男性向けに有酸素運動・筋力トレーニング・ストレッチを行います。
対 60歳以上の区民
時 6月23日~7月21日(毎週火曜・全5回)午後3時~4時
所 赤坂いきいきプラザ
人 12人(抽選)
問 6月14日(日)までに、電話または直接、赤坂いきいきプラザへ。 ☎3583-1207

中級いきいきウクレレ教室

ウクレレは無料で貸し出します。
対 60歳以上で、チューニングができ、ある程度基本的なコードを押さえられる区民
時 6月17日~7月8日(毎週水曜・全4回)午後3時30分~5時
所 港南いきいきプラザ
人 12人(抽選)
問 6月9日(火)までに、電話または直接、港南いきいきプラザへ。 ☎3450-9915

はり・マッサージサービス

対 65歳以上の区民
時 6月23・24日(火・水)
所 ありすいきいきプラザ
人 各30人(申込順)
費用 1000円(利用料)
問 6月10日(水)午後5時までに、電話で、ありすいきいきプラザへ。 ☎3444-3656

健康入浴推進事業

対 おおむね60歳以上の区民
時・所

浴場名	電話番号	実施日時
麻布黒美水温泉 竹の湯(南麻布1-15-12)	3453-1446	6月11日(木)午後2時20分~3時20分
ふれあいの湯(芝2-2-18)	5442-2639	6月12日(金)午後1時50分~2時50分
南青山 清水湯(南青山3-12-3)	3401-4404	6月15日(月)午前10時45分~11時45分
アクアガーデン 三越湯(白金5-12-16)	3441-9576	6月17日(水)午後2時20分~3時20分

対 講義「加齢とともになぜ膝は痛むの?~痛む原因やメカニズム、症

状、対策~」、恒例のお風呂屋さんコンサート開催!
対 各15人(申込順)
問 実施日前日までに、電話または直接、希望する銭湯へ。当日、区民であることが分かるものをお持ちください。

問 保健福祉課地域福祉支援係 ☎3578-2378

あなたらしい生活を叶えるためのACP(人生会議)

自分の意思に沿った将来の生活や老後の安心のために、ACP(人生会議)と区の事業について学びます。
対 65歳以上の区民とその家族
時 6月19日(金)午後2時~4時
所 青山いきいきプラザ
人 30人(申込順)
問 6月17日(水)までに、電話で、赤坂地区高齢者相談センターへ。 ☎5410-3415



子育て・子ども

芝浦中央公園芝生の上を裸足で走ろう!ランニング教室

対 小学生
時 6月7日(日)午後2時~3時
所 芝浦中央公園D面芝生広場
対 フォームを確認し、怪我のない走り方をマスターします。
人 20人(申込順)
問 電話または直接、芝浦中央公園管理事務所へ。 ☎6433-2562
詳しくは、しばうらこうなん地区の公園☎をご覧ください。

しばうらこうなん地区の公園☎



児童精神科医による相談(こころの健康相談)

お子さんのこころの問題や行動で悩む保護者の相談に応じます。
対 区内在住・在勤者の小学生以上18歳以下のお子さんとその保護者
時 7月14日(火)※時間はお問い合わせください。
所 みなと保健所2階
問 電話で、健康推進課地域保健係 ☎6400-0084
または各総合支所区民課保健福祉係へ。 ☎欄外参照
※保育あり(4カ月~就学前。7月7日(火)までに、健康推進課地域保健係へお申し出ください)

お知らせ

特別区民税・都民税・森林環境税 税額決定・納税通知書を送ります

時 6月5日(金)
病気や事業の廃止等により納期内納税が難しい場合は、早めにご相談ください。令和8年度の課税(非課税)・納税証明書は、6月5日(金)以降に、各総合支所区民課・台場分室等で申請できます。窓口での申請には、本人確認書類の提示が必要です。マイナンバーカードをお持ちの方は、コンビニエンスストア・電子申請でも申請できます。

問 〇課税の内容について
税務課課税係 ☎3578-2593~8
☎3578-2600~8

〇納税方法について
納税案内センター
☎3578-2841~3

〇納税相談について
税務課納税促進係・滞納整理担当
☎3578-2615~21
☎3578-2626~33

〇課税(非課税)・納税証明書について
税務課課税係 ☎3578-2586~91

港区バリアフリーマップをご活用ください

区内の公共施設や交通施設・公園・公衆トイレ等のバリアフリー設備情報をまとめたオンラインマップです。パソコン・スマートフォン・携帯電話で利用でき、それぞれ日本語版・英語版があります。



問 保健福祉課地域福祉支援係 ☎3578-2378

7月から令和8年度の国民年金保険料の免除・納付猶予申請受付が始まります

収入の減少や失業等により国民年金保険料を納めることができない場合に、申請により保険料が免除または納付猶予される制度があります。学生納付特例制度に該当する学生は対象外です。詳しくは、日本年金機構☎をご覧ください。



問 港年金事務所(代表) ☎5401-3211
国保年金課国民年金係 ☎3578-2662~6

高層住宅における突然の心停止から命を救うため、AEDを配布します

対 区内の6階以上・20戸以上のマンション※分譲マンションは管理組合、賃貸マンションは建物所有者
問 AED本体・収納ボックスの配布
時 6月15日(月)~10月30日(金)
※配布には、居住者等による救命講習の実施等、要件があります。



問 生活衛生課庶務係 ☎6400-0041

児童手当現況届を提出してください(一部の人のみ対象)

児童手当を受給している一部の人は現況届の提出が必要です。提出が必要な人には、子ども若者支援課から5月下旬に書類を郵送しましたので、6月30日(火・必着)までに提出してください。
問 子ども若者支援課子ども給付係 ☎3578-2431
各総合支所区民課保健福祉係 ☎欄外参照

児童育成手当現況届を提出してください

児童育成手当を受給している人は受給資格更新のため現況届の提出が必要です。6月上旬までに書類を郵送しますので、6月30日(火・必着)までに提出してください。

子ども若者支援課子ども給付係 ☎3578-2432

港区みどりの実態調査(第11次)を実施します

区内の緑被の状況等を把握するため、現地調査と航空写真の撮影をします。現地調査では、所有者または管理者の承諾を得て敷地内に立ち入り、樹木や湧水の調査を行います。また、湧水の場所に関する情報をお持ちの人は、ご連絡ください。

環境課緑化推進担当 ☎3578-2331

フードドライブの受け付け場所を増設しました

家庭で余っている未利用食品をお持ちください。

区民 区有施設10カ所、ファミリーマート10店舗、ライフ1店舗 未利用食品の条件等詳しくは、港区HPをご覧ください。



みなとリサイクル清掃事務所ごみ減量・資源化推進係 ☎3450-8025

7月から白金の丘学園内プールの一般開放を開始します

個人:区内在住・在勤・在学者とその同伴者、団体:学校施設等届出団体等

港区HPをご覧ください。



白金の丘学園 利用には、個人登録証の作成が必要です。利用当日に各プールの受付で作成できます。団体利用について詳しくは、港区HPをご覧ください。

費用

Table with 2 columns: Category (個人/団体) and Fee (e.g., 18歳以上 500円, 小・中学生および高校生 100円)

生涯学習スポーツ振興課スポーツ振興係 ☎3578-2751

ちいばす利用時のお願い

(1)全席優先席です(2)ベビーカーは車内備え付けの固定ベルトを使用することで、たまたまに乗車できます。固定ベルトの装着方法は、港区HPをご確認ください(3)車いすをご利用の人は、バスが到着したら運転

士にお声がけください(4)かけこみ乗車はご遠慮ください(5)交通状況により、遅延することがあります(6)介助犬・聴導犬・盲導犬を除き、動物は乗車できません※持ち運び専用ケース等に入れて手回り品として持ち込むことができますが、混雑時はご遠慮いただく場合があります(7)大きな声での会話はお控えください。携帯電話はマナーモードに設定の上、通話をご遠慮ください(8)臭いが強いものやふたのない飲食物の持ち込み、車内での飲食はご遠慮ください

ちいばすについて▶



ベビーカーでの乗り方

車いすでの利用の仕方▶



(株)フジエクスプレス ☎3455-2213 地域交通課地域交通係 ☎3578-2279

変更・休止情報等

港区スポーツセンター7階屋外ランニングコースの休止

7月21日(火)~11月20日(金) 港区スポーツセンター ☎3452-4151

区立芝公園多目的運動場の臨時休場

9月16日(水)~令和9年1月31日(日) 区立芝公園多目的運動場 ☎5733-0575

募集

区政80周年記念 2026(第45回)みなと区民まつりのフリーマーケット出展者

20歳以上の区内在住・在勤・在学者 10月10・11日(土・日) 都立芝公園(芝公園1-4-5) 34人(抽選) 費用 1000円 6月30日(火・消印有効)までに、申し込みフォームまたは郵送で、参加申込書(募集要項に添付)に必要事項を明記の上、〒107-0052赤坂4-18-13 キスポーツ財団内みなと区民まつり実行委員会事務局へ。募集要項は、各総合支所管理課、地域振興課(区役所3階)、区民センター等で配布しています。

申し込みフォーム▶



みなと区民まつり実行委員会事務局 ☎5770-6837

「第45回共に生きるみんなの歌と踊りのつどい」前日・当日ボランティア

障害の有無に関わらず一緒に参加し楽しむイベント(7月4日(土)開催)のボランティアを募集します。

どなたでも 7月3・4日(金・土)※時間は応相談

麻布区民センター イベントの準備、当日の運営等 7月1日(水)までに、電話またはファックスで、住所、氏名・電話番号を明記の上、(社福)港区社会福祉協議会ボランティア・地域活動支援係(みなとボランティアセンター)へ。 ☎6230-0284 FAX6230-0285

介護事業所での有償ボランティア

介護の現場で、食事の配膳や洗い物、掃除、レクリエーションの提供・企画、話相手・見守り、体験記事の発信等を、スキマ時間でお手伝いする有償ボランティア「スケッター」を募集しています。詳しくは、港区HPをご覧ください。

港区HP▶



(株)プラスロボ ☎050-1726-5132 高齢者支援課高齢者施設係

都営住宅(地元割当)入居登録者募集

募集住宅 1~2人入居向け:2戸、2人以上入居向け:1戸、3人以上入居向け:1戸

区民向け住宅(区営・区立・特定公共賃貸・地域優良賃貸)入居者募集

募集住宅 (家族向け)区営住宅:1戸、区立住宅:2戸、特定公共賃貸住宅:1戸、地域優良賃貸住宅:2戸

共通事項

主な申し込み資格 「申込みのしおり」をご覧ください。「申込みのしおり」の配布期間 土・日曜を除く6月1日(月)~15日(月)※しおり配布期間中に中間の申し込み状況(倍率)を公表します。「申込みのしおり」の主な配布場所 各総合支所協働推進課・台場分室、各いきいきプラザ、住宅課(区役所6階)等※区民向け住宅HPからダウンロードすることもできます。郵送を希望する場合は、東急コミュニティー・東急セキュリティ共同事業体にお問い合わせください。 6月15日(月・消印有効)までに、郵送で、東急コミュニティー・東急セキュリティ共同事業体へ。区民向け住宅については、HPからも申し込みます。

区民向け住宅HP▶ QR code 抽選日時 7月14日(火)午前10時開始 抽選会場 区役所9階会議室 指定管理者東急コミュニティー・東急セキュリティ共同事業体 ☎5733-0109 住宅課住宅管理係

求人・区民委員 港区環境審議会委員

環境に関する計画や取り組みを調査・審議します。

区内在住者 任期 2年(9月1日~令和10年8月31日)

区長からの諮問に関する調査・審議等(年間2回程度開催予定)

3人(書類選考)※保育あり(4カ月~就学前)

報酬等 区の規定による報酬および交通費を支給します。

7月17日(金・必着)までに、応募用紙に必要事項を明記し、レポートを同封の上、郵送または直接、〒105-8511 港区役所環境課(区役所8階)へ。レポートテーマは6月15日(月)に港区HP・各総合支所等に掲示されるポスター・チラシで公開します。応募用紙は、6月15日(月)以降に環境課で配布する他、港区HPからダウンロードもできます。

港区HP▶



環境課環境政策係 ☎3578-2506

区民保養施設8月分の利用を募集しています 専用はがき:6月12日(金・必着)まで、区民保養施設予約システム:6月18日(木)まで 区民保養施設の概要▶ QR code

港区の人口 令和8年5月1日現在 総人口 27万462人(前月比99人減) 出生等 236人 死亡等 264人 転入 2,583人 転出 2,654人 日本人 24万6,459人(前月比57人減) 外国人 2万4,003人(前月比42人減) 世帯数 15万5,966世帯(前月比4世帯減)

区の手続きや施設・催し物のご案内は みなのコールへ ☎5472-3710 FAX5777-8752 年中無休 午前8時~午後8時 催し物の受け付けは、電話の他、インターネットからもご利用いただけます(お申し込みはイベントカレンダーから) イベントカレンダー▶ QR code

記事中の表記について (特)・・・特定非営利活動法人(社福)・・・社会福祉法人(社)・・・一般社団法人(公社)・・・公益社団法人(公財)・・・公益財団法人(有)・・・有限会社(株)・・・株式会社

世界が注目するラクロスの頂上決戦が東京で開催!

日清食品 2026 WORLD LACROSSE 女子世界選手権大会 3位決定戦・決勝戦に200組400人をご招待!!

世界最高峰の迫力あふれる試合を間近で観戦してみませんか。

対象 区内在住・在学・在勤者
とき 8月2日(日)

3位決定戦 午後4時～
決勝戦 午後7時～

※単日券のため、両試合観戦可能

ところ 秩父宮ラグビー場(北青山2-8-35)

定員 一般(高校生以上)2人セット:100組200人
一般(高校生以上)1人+中学生以下1人セット:100組200人

※ペアチケットのみ ※いずれも申込順

※未就学児等が膝上観戦する場合はチケット不要

費用 無料

申し込み 6月15日(月)午前9時～29日(月)午後5時に、申し込みフォームから、お申し込みください。



©日本ラクロス協会



申し込みフォーム

企画展

知れば知るほど面白い、ラクロスの世界

ラクロスを初めて知る人でも楽しめる企画展です。この機会に、ラクロスの魅力に触れてみませんか。皆様のご来場をお待ちしています。

対象 どなたでも

とき 6月8日(月)～19日(金)
土・日曜を除く午前8時30分～午後5時
(水曜は午後7時まで)

ところ 区役所1階ロビー

申し込み 当日直接会場へ。



©日本ラクロス協会

展示内容

- パネル展示(ラクロスの歴史・競技の見どころ)
- 日本代表ユニフォーム・クロス等の競技用具

問い合わせ 生涯学習スポーツ振興課スポーツ企画担当 ☎3578-2749

ハクビシン・アライグマ対策を実施しています



ハクビシンやアライグマは、人間の活動によって他の地域から入ってきた外来生物です。外来生物は、地域の生態系、人の健康や暮らしにさまざまな影響を及ぼします。

区では、ハクビシンやアライグマのふん尿や臭気等でお困りの住宅等に、専門業者による捕獲用檻(箱わな)を設置する等の対策を行っています。

対象

次のような実害が発生し、対策に必要な了解・協力が得られる場合

実害例

- 家屋侵入によるふん尿・臭気等
- 天井裏から大きな物音がする
- 庭木の果実等が食べられてしまった

対策に必要な了解・協力

- 所有者の同意を得られること
- 1日1回以上の捕獲用檻(箱わな)の見回りやエサの交換ができること 等

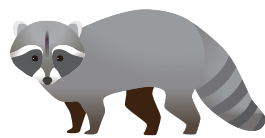
詳しくは、港区HPをご覧ください。

申し込み

各総合支所協働推進課協働推進係へ。



港区HP



問い合わせ

環境課環境政策係 ☎3578-2487

各総合支所協働推進課協働推進係 ☎11面欄外参照

犬を飼っている人へ



トラブルを防ぎ、誰もが気持ちよく暮らせるよう、マナーを守って散歩をしましょう。

トイレはできるだけ散歩の前に自宅で済ませましょう

散歩中にふんをしたら、拾って自宅に持ち帰ってください。尿をした時は以下の手順で処理してください。

- 1 尿をペットシートで吸い取る
- 2 臭いをとるために、残りの尿にまんべんなく水をかける
- 3 水をペットシートで吸い取る

犬のリードを短く持ちましょう

外出時は必ず犬をリードでつなぎ、放さないようにしてください。長さを変えられるタイプのリードは短い状態でロックをかけましょう。

夏の日中の散歩は熱中症や肉球をやけどする危険性があります



問い合わせ

生活衛生課生活衛生相談係 ☎6400-0043

○マナーに関する相談

各総合支所協働推進課協働推進係 ☎11面欄外参照

区内の

二酸化炭素排出量を削減しましょう



令和5年度の区全域における二酸化炭素排出量

令和5年度の排出量

302万2000トン-CO²※

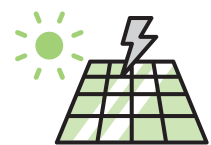
※区内の自治体別二酸化炭素排出量を算定しているオール東京62市区町村共同事業「みどり東京・温暖化防止プロジェクト」が、公表している最新の実績です。

区内の二酸化炭素排出量は、都内の区市町村で最も多くなっています。二酸化炭素排出量の増加は、地球温暖化を招き、気候変動を引き起こす等、自然環境や私たちの生活に大きな影響を及ぼすことが懸念されています。地球温暖化による影響を最小限に抑えるため、私たち一人一人が二酸化炭素排出量の削減につながる省エネルギー行動に取り組むことが必要です。区で実施している助成制度をぜひ活用してください。

助成制度の例

地球温暖化対策助成制度

太陽光発電システムの設置等に必要の費用の一部を助成します。



「MINATO再エネ100」

再エネ電力導入サポート事業

自宅の電気を再生可能エネルギー100パーセント電力プランに切り替えて3カ月以上継続して使用している人に、区内共通商品券を交付します。



各種助成制度

問い合わせ

環境課地球温暖化対策担当 ☎3578-2472