

■港区の温室効果ガス排出量の推移

表1 港区における温室効果ガス排出量の推移

(単位：1000t-CO₂e_q)

ガス種	基準年度	1990	1995	2000	2005	2006	2007	2008	2009	2010	2011	2012	2013	2014	2015	2016	2017	2018	2019	2020	2021	2022	2023
二酸化炭素 (CO ₂)	2,970	2,970	3,029	3,307	3,867	3,696	4,303	4,281	3,897	3,816	3,966	4,358	4,324	4,186	3,966	3,807	3,793	3,740	3,574	3,218	3,224	3,230	3,022
メタン (CH ₄)	3	3	2	2	2	2	2	2	2	2	2	2	2	2	2	2	2	2	2	2	2	2	2
一酸化二窒素 (N ₂ O)	22	22	23	21	18	18	17	16	15	12	11	10	10	9	11	9	9	9	8	8	7	7	7
ハイドロフルオロカーボン類 (HFCs)	14		14	32	33	30	106	128	147	164	185	210	275	311	348	381	417	444	473	500	513	437	255
パーフルオロカーボン類 (PFCs)	0		0	0	0	0	0	0	0	0	0	0	0	0	0	0	0	0	0	0	0	0	0
六ふっ化硫黄 (SF ₆)	6		6	2	1	2	2	2	2	2	2	2	2	2	2	2	2	2	2	2	2	0	2
三ふっ化窒素 (NF ₃)	0																						
合計	3,015	2,995	3,075	3,366	3,921	3,748	4,431	4,430	4,064	3,995	4,166	4,583	4,613	4,510	4,328	4,201	4,223	4,197	4,059	3,729	3,749	3,677	3,289

(注) 表中の数値は小数点以下を四捨五入している。

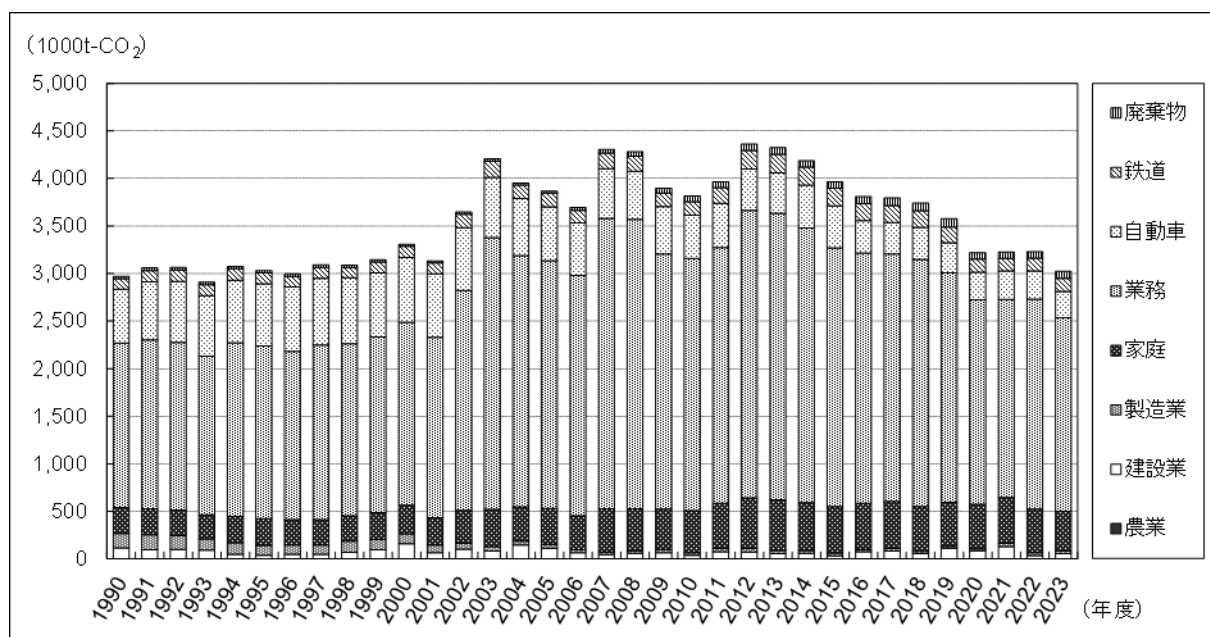
表2 港区における部門別二酸化炭素排出量の推移

(単位：1000t-CO₂)

部門	1990	1995	2000	2005	2006	2007	2008	2009	2010	2011	2012	2013	2014	2015	2016	2017	2018	2019	2020	2021	2022	2023
農業	0	0	0	0	0	0	0	0	0	0	0	0	0	0	0	0	0	0	0	0	0	0
建設業	115	38	157	112	63	43	57	66	37	74	70	55	58	33	75	82	54	115	84	129	34	54
製造業	154	104	107	40	30	30	28	30	27	33	37	31	29	28	23	25	24	19	22	36	30	28
産業部門	268	142	264	152	93	73	85	96	63	107	107	87	87	61	97	107	78	133	106	166	64	82
家庭	271	279	300	376	360	453	439	427	441	477	533	536	503	489	497	497	473	458	466	479	459	417
業務	1,730	1,816	1,924	2,607	2,523	3,054	3,046	2,683	2,653	2,688	3,025	3,012	2,887	2,719	2,631	2,602	2,588	2,414	2,152	2,081	2,205	2,038
民生部門	2,001	2,095	2,223	2,983	2,883	3,507	3,485	3,109	3,094	3,165	3,558	3,546	3,390	3,208	3,118	3,099	3,071	2,873	2,618	2,560	2,664	2,453
自動車	566	654	680	667	556	523	504	499	454	465	435	425	454	439	340	331	335	316	289	299	296	278
鉄道	110	114	118	142	130	164	159	140	142	166	193	195	186	185	179	177	175	166	140	133	136	137
運輸部門	676	768	799	709	686	687	664	639	595	631	628	620	641	624	519	509	510	483	429	433	431	415
廃棄物部門	25	24	21	23	33	37	48	53	63	63	66	71	68	72	73	75	81	86	65	67	71	72
合計	2,970	3,029	3,307	3,867	3,696	4,303	4,281	3,897	3,816	3,966	4,358	4,324	4,186	3,966	3,807	3,793	3,740	3,574	3,218	3,224	3,230	3,022

(注) 表中の数値は小数点以下を四捨五入している。

図1 港区における部門別二酸化炭素排出量の推移



オール東京62市区町村共同事業「みどり東京・温暖化防止プロジェクト」
『特別区の温室効果ガス排出量（1990年度～2023年度）』2026年3月 から抜粋