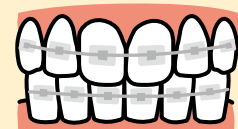


令和
8年度

歯並び・ かみ合わせ相談



2歳から12歳(小学生)を対象に、
区内の矯正歯科認定医による個別相談を実施しています。
この時期のお子さまは、成長・発育に伴い、
歯並びやかみ合わせの状態が大きく変化します。
お子さまの歯並びがご心配な方はご利用ください。

※ 精密な検査や治療をするものではありません。



実施日

時間

令和8年 5月27日(水)

① 午後3時

7月15日(水)

② 午後3時20分

9月16日(水)

③ 午後3時40分

10月21日(水)

④ 午後4時

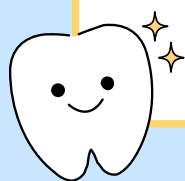
11月18日(水)

令和9年 1月20日(水)

⑤ 午後4時20分

2月17日(水)

⑥ 午後4時40分



※ お一人につき、ご相談時間は約20分間です。

対象

2歳から12歳(小学生)
までの区民

定員

各時間(①～⑥)2名まで

場所

みなと保健所 3階
(港区三田1-4-10)

申込み
方法

オンラインによる事前予約制

予約期間: 2か月前の1日～実施日3日前まで

みなと保健所
けんしん等利用予約システム

オンライン予約ができない方は、下記の間合
せ先までお問い合わせください。



港区ホームページ
「歯並び・かみ合わせ相談」



問合せ

みなと保健所 健康推進課 健康づくり係

☎ 03-6400-0083