

令和8年度

家族会 日程表



家族会は、港区在住で、
こころの病気がある人の家族の集まりです。
ご参加いただいている家族同士の交流を図りながら、
地域で安心して生活できるための活動を行っています。

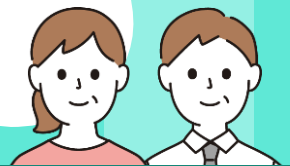
時間

13:30-15:30

日程	
令和8年	4月 お休み
	5月 13日(水)
	6月 3日(水)
	7月 1日(水)
	8月 お休み
	9月 2日(水)
	10月 7日(水)
	11月 4日(水)
	12月 2日(水)
	令和9年
2月 3日(水)	
3月 3日(水)	

※会場は裏面をご参照ください。

※偶数月(6月、10月、12月、令和9年2月)は精神障害者支援センター
〈あいはーと・みなと〉の職員も参加させていただきます。



初めて家族会に参加される方は事前にご連絡ください

問合せ

みなと保健所 健康推進課 地域保健係 (港区三田1-4-10)

TEL 03-6400-0084 FAX 03-3455-4539

※港区では個人情報保護条例を遵守し、各事業を実施しております

ホームページは
こちら





会場 みなと保健所

電車

都営地下鉄大江戸線
赤羽橋駅 赤羽橋口徒歩5分

都営地下鉄三田線
芝公園駅 A2出口徒歩10分

都営地下鉄大江戸線・東京メトロ南北線
麻布十番駅 3番出口徒歩10分

バス 赤羽橋駅前下車

都営バス 都06 渋谷駅前-新橋駅前
橋86 目黒駅前-新橋駅前

東急バス 東98 東京駅-等々力操車所前

ちいばす 田町ルート
田町駅東口-六本木ヒルズ



保育 未就学児 (実施日の1週間前までにお電話でご予約ください)