

Tri et sortie des poubelles et ressources recyclables

Ménages

● Sortir les poubelles et déchets recyclables avant 8 h du matin le jour de ramassage qui a été fixé. ●

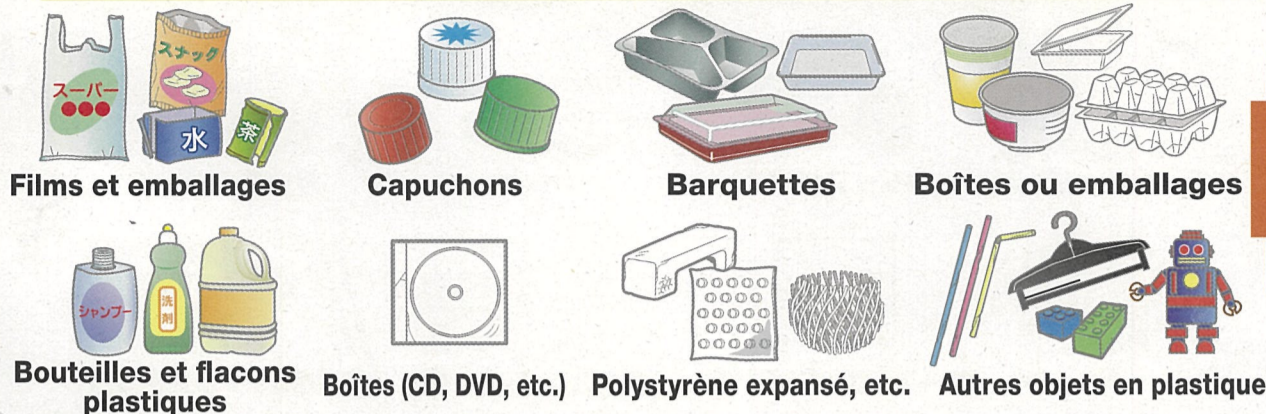
Plastiques recyclables

Tous les semaines

Jour

Avant 8 h du matin

Faire le tri du plastique portant la marque "Pla Mark" (♻️) comme plastique recyclable. Rincer légèrement avec de l'eau avant mise au rebut.



- ① Éliminer la saleté avec un vieux chiffon, de l'eau, etc.
- ② Les mettre dans un sac transparent et les sortir.

Ne pas empiler les sacs.

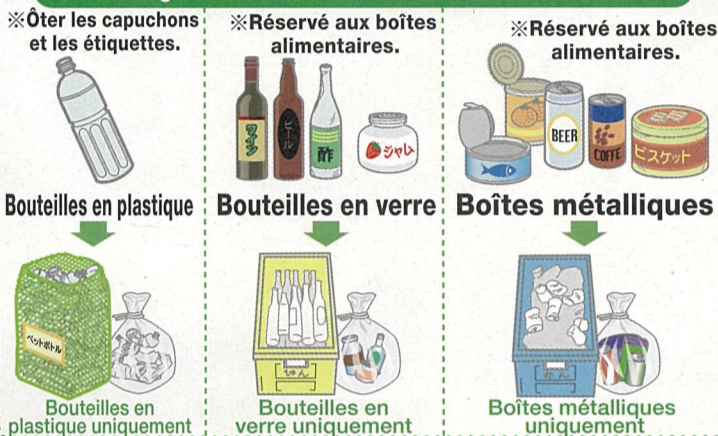
Bouteilles en plastique, bouteilles en verre, boîtes métalliques, papier recyclable

Tous les semaines

Jour

Avant 8 h du matin

Rincer légèrement avec de l'eau avant mise au rebut



Ramassage maintenu les jours de pluie



Bouteilles en PET

Mettre les bouteilles en PET dans des contenants prévus à cet effet ou dans des sacs en plastique transparent.

Bouteilles en verre · Boîtes métalliques
Mettre les bouteilles en verre et les boîtes métalliques dans des contenants prévus à cet effet ou dans des sacs en plastique transparent.

Papier recyclable
Ficeler les vieux papiers par catégorie pour les sortir. Mettre les autres papiers dans des sacs en papier ou entre des magazines.

Glisser les prospectus dans des journaux.

Déchets combustibles

(Déchets que peuvent être brûlés)

Tous les semaines

Jour

Avant 8 h du matin



Les mettre dans une poubelle ou un sac transparent.

Déchets incombustibles

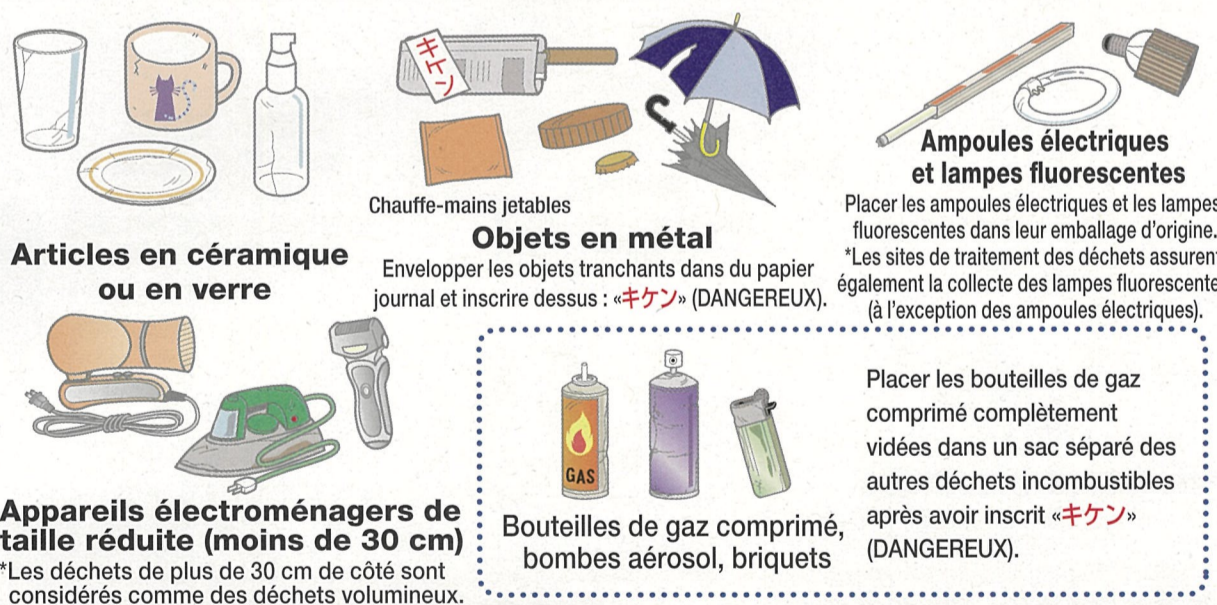
(Déchets que ne peuvent pas être brûlés)

Semaine du mois

Jour de la semaine

Jour

Avant 8 h du matin



Les mettre dans une poubelle ou un sac transparent.

Collecte gratuite de meubles

Pour les meubles qui sont encore utilisables, veuillez utiliser le service gratuit de collecte de meubles *Il y a des conditions. Pour plus de détails, veuillez consulter la page 26 avant de nous contacter.
Affichage du recyclage de meubles (9h30~16h30) TÉL.: 03-3472-8186 (Fermé le dimanche, le 3e jeudi de chaque mois. Du 28 décembre~3 janvier)

Déchets volumineux

Systeme d'application

*Certains articles sont pris en charge gratuitement

Les déchets de plus de 30 cm de côté sont considérés comme des déchets volumineux. Les déchets volumineux provenant d'entreprises ne sont pas collectés par l'arrondissement. Veuillez vous adresser à la société de transport et de traitement des déchets.

Centre d'accueil pour les déchets volumineux | Tél. : 03-6747-9253 (Horaires du lundi au samedi) de 8 h à 19 h
Service Internet (acceptation sous 24 heures) <https://ecolife.e-tumo.jp/sodai-minato-tokyo-u/>

La collecte des ordures sera annulée dans certaines situations en raison de conditions météorologiques défavorables, comme après le passage direct de typhons de grande ampleur (consultez le dos du Guide pour plus de détails).



Minato Call (Centre d'appel de Minato-ku) Tél. : 03-5472-3710
(Toute l'année sans interruption de 8 h à 20 h) FAX : 03-5777-8752

Minato Recycling and Waste Management Office Tél. : 03-3450-8025
(Du lundi au samedi: de 7 h 40 à 17 h 15) FAX : 03-3450-8063

Numéro d'édition : 2021168-5651 | Publié en mars 2022