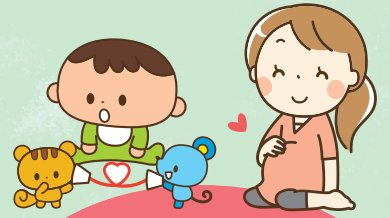


# 芝浦港南地区 子育てあんしんプロジェクト



開催状況等の詳細は  
ホームページを  
ご覧ください😊

ホームページへの  
リンク先QRコード



対象

芝浦、海岸2・3丁目、港南、台場にお住まいの  
乳幼児と保護者・妊娠中の人（プレママ）

内容

子育てあんしん相談（乳幼児の育児相談・計測）  
プレママ相談、かるがもくらぶ（交流会）

場所

芝浦港南地区内の児童施設、区民協働スペースなど  
※内容により会場が異なります。

申込

予約不要（先着順）  
（かるがもくらぶは要予約）

## 子育てあんしん相談



例えば、「授乳量・回数は足りているか？」

「首すわり、お座りなど発達が遅くないか？」

など不安に思っていることを

保健師、助産師、管理栄養士、臨床心理士など  
専門職に個別相談ができます！



計測だけご希望  
の方もぜひお越し  
下さい！

## かるがもくらぶ



対象

● 生後2～5か月のお子さんと保護者  
※港南区民協働スペースでの開催は年2回（7月・3月）のため、  
参加対象月齢については問い合わせ先までご相談ください。

内容

● 定員：12組（予約制）  
プログラム：1回目）親子で楽しめるプログラム、情報交換  
2回目）子育てミニ講座、交流会

会場

● 芝浦区民協働スペース

持ち物

● バスタオル、その他赤ちゃんに必要なもの

申込

● 芝浦港南地区総合支所 区民課保健福祉係  
TEL 03-6400-0022（平日8:30～17:00）



## プレママ相談

妊娠中に不安やお悩みがありましたらお気軽にご相談ください。

場所・日程は裏面をご確認ください。

# 令和8年度 子育て安心プロジェクト日程

午前●9:45~11:30 午後●13:00~14:30

★マークのある日は、臨床心理士による相談を行っています。



## 育児相談・計測 プレママ相談



育児相談のある方は、  
終了時刻の30分前までに  
お越しください。

### 港南子ども中高生プラザ

〈平日〉(午前・午後)

令和8年	4月	23日(木)★
	5月	28日(木)★
	6月	25日(木)
	7月	23日(木)★
	8月	27日(木)
	9月	24日(木)★
	10月	22日(木)
	11月	26日(木)★
	12月	24日(木)★
令和9年	1月	28日(木)★
	2月	25日(木)★
	3月	25日(木)

〈土曜日〉(午前のみ)

令和8年	6月	13日
	9月	12日
令和9年	2月	6日

### 芝浦アイランド児童高齢者交流プラザ

〈平日〉(午前・午後)

令和8年	4月	2日(木)★
	5月	7日(木)★
	6月	4日(木)
	7月	2日(木)★
	8月	6日(木)
	9月	3日(木)★
	10月	1日(木)★
	11月	5日(木)
	12月	3日(木)★
令和9年	1月	7日(木)★
	2月	4日(木)
	3月	4日(木)★

〈土曜日〉(午前のみ)

令和8年	7月	11日
	10月	17日
令和9年	1月	30日

### トミンハイム台場五番街集会室

〈平日〉(午前のみ)

令和8年	4月	15日(水)
	5月	20日(水)
	6月	17日(水)
	7月	15日(水)
	8月	19日(水)
	9月	16日(水)
	10月	21日(水)
	11月	18日(水)
	12月	16日(水)
令和9年	1月	20日(水)
	2月	17日(水)
	3月	17日(水)

### 芝浦区民協働スペース

多目的室2、3

〈平日〉(午前・午後)

令和8年	4月	16日(木)
	5月	21日(木)
	6月	18日(木)★
	7月	16日(木)
	8月	20日(木)★
	9月	17日(木)
	10月	15日(木)★
	11月	19日(木)★
	12月	17日(木)
令和9年	1月	21日(木)
	2月	18日(木)★
	3月	18日(木)★

## かるがもくらぶ



### 芝浦区民協働スペース

多目的室2、3

〈平日〉(午前のみ)

令和8年	4月	9日(木)、22日(水)★	令和8年	10月	8日(木)、28日(水)★
	5月	14日(木)、27日(水)★		11月	12日(木)、25日(水)★
	6月	11日(木)、24日(水)★		12月	10日(木)、23日(水)★
	7月	9日(木)、22日(水)★	令和9年	1月	14日(木)、27日(水)★
	8月	13日(木)、26日(水)★		2月	10日(水)、24日(水)★
	9月	10日(木)、30日(水)★		3月	11日(木)、24日(水)★

### 港南区民協働スペース

多目的室1～4

〈平日〉(午前のみ)

令和8年	7月	8日(水)、29日(水)★
令和9年	3月	3日(水)、31日(水)★

問 い 合 わ せ 先

芝浦港南地区総合支所 区民課保健福祉係 TEL 03-6400-0022  
申込・問い合わせ時間 平日8:30~17:00