



상담과 지원

미나토구 어린이 가정 종합지원센터

미나토구 어린이 가정 종합지원센터는 어린이 가정지원센터, 아동 상담소, 모자 생활 지원 시설의 복합 시설로 아동 학대, 비행, 가정폭력 등 아동과 가정의 문제에 대하여 발생 예방부터 상담, 일시 보호, 대처, 자립 지원까지 필요에 따라 각 시설과 연계하며 빈틈없이 지원하고 있습니다. 또한, 미나토구의 폭넓은 어린이 가정 지원 네트워크의 중심으로서 관계 기관과 연계하여 임신기부터 육아기, 사춘기, 아동의 자립기까지 꼼꼼하고 섬세한 지원을 제공합니다.

❑ 어린이 가정지원센터의 상담 사업

육아 중인 사람들이 모일 수 있는 육아 지원의 중심으로서 육아광장 운영, 육아 지원 네트워크 만들기 등을 실시합니다.

또한, 아동의 양육에 관한 문제, 한부모 가정의 지원, 부부간의 가정폭력과 이혼 문제 등 아동과 가정이 직면하고 있는 다양한 과제를 원스톱 방식으로 종합적 지원을 제공합니다.

❑ 아동 상담소

아동 복지사, 아동 심리사, 보건사, 의사, 변호사 등이 협력하여 아동 학대 등의 양호 상담, 비행 상담, 장애 상담 등 아이와 가정에 대한 문제에 대응합니다. 안전 확인, 조사, 상담, 원조를 하며 필요에 따라 일시 보호, 위탁 부모에게 위탁, 시설 입소 조치 등을 적절하게 실시합니다.

❑ 모자 생활 지원 시설

다양한 사정으로 양육이 곤란해진 모자가정을 입소시켜서 보호하는 것과 동시에 자립을 돕기 위한 생활 지원, 양육 지원 등을 제공합니다.

퇴소자 상담도 시행하여 모자의 자립을 꾸준히 지원합니다.

미나토구 어린이 가정 종합지원센터

📍 미나토구 미나미 아오야마 5-7-11

☎ 5962-6500

● 오시는 길 ●

【지하철】

도쿄 메트로 긴자선, 지요다선, 한조문선

오모테산도역 B3 출구: 도보 3분

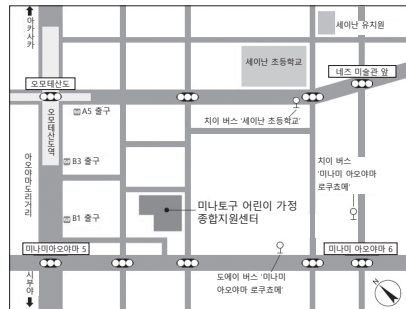
【버스】

도에이 버스 시부 88 '미나미 아오야마 로쿠초메' 하차 4분

치이버스 아오야마 루트 '미나미 아오야마 로쿠초메' 하차 5분

치이버스 아오야마 루트 '세이난 초등학교' 하차 6분

※대중교통을 이용해 주십시오.





어린이 가정지원센터의 상담 사업

❏ 어린이, 육아, 가정에 관한 종합 상담

미나토구 어린이 가정 상담 전화 ☎ 5962-7215

만 18세 미만 아동이나 육아에 관한 상담, 배우자 등으로부터의 폭력, 이혼 문제, 한부모 가정에 관한 것 등을 상담할 수 있습니다.

【전화 상담·내소 상담방문 상담 접수 시간】

월~금 8:30~18:00

토 8:30~17:00

(공휴일, 연말연시 제외)

❏ 전문 상담

【전화 상담·내소 상담 접수】 ☎ 5962-7202

어린이 및 육아에 관한 상담을 보건사나 심리사에게 상담할 수 있습니다.

전문 상담	접수 시간	월	화	수	목	금	토
보건사 상담	9:00~13:00		○		○		○
	14:00~17:00		○		○		○
심리사 상담	9:00~12:00	○	○	○	○	○	○
	13:00~17:00	○	○	○	○	○	○

(공휴일, 연말연시 제외)

❏ 가정 상담

가정 상담원에게 가정 내에서 발생하는 다양한 문제를 상담할 수 있습니다. (예약제)

상담 시간	화	금
10:00~10:50		○
11:00~11:50		○
13:15~14:05	○	○
14:15~15:05	○	○
15:15~16:05	○	○
16:15~17:05	○	○

❏ 이혼에 관한 법률상담

양육비나 부모 자녀의 교류 결정 등 이혼에 관한 것을 변호사에게 상담할 수 있습니다.

상담일 전날 오후 5시까지 전화로 상담 날짜를 예약해 주십시오.

일시: 매월 셋째 수요일(공휴일인 경우는 변경 또는 중지)

① 13:00~13:45

② 14:00~14:45

③ 15:00~15:45

☐☐ 미나토 상담 네트

PC, 스마트폰을 통해 아동의 상담은 물론 어른의 육아에 관한 상담도 언제든지 가능합니다.



<https://minato-kosodate.net/public/>

○대상: 미나토구에 거주하는 18세 미만 아동, 그 보호자와 임산부

- 이름을 밝히지 않아도 상담받을 수 있습니다.
- 답변까지 2, 3일 걸립니다. (상황에 따라서는 시간이 더 걸릴 수 있습니다)

아동 상담소

☎ 아동 상담소 ☎ 5962-6500



아동 상담소는 아동 복지사, 아동 심리사, 보건사, 의사, 변호사 등의 전문 직원이 협력하여 아동 및 가정에 관한 다양한 문제에 대응합니다.

상담의 종류

☐ 양호 상담

양육 곤란

보호자의 질병, 사망, 이혼 등의 사정으로 아동의 양육이 곤란해졌을 때의 상담, 미아 상담

아동 학대의 상담과 대응

- 신체적 학대 아이를 때리거나 걷어차는 행위, 밖으로 내쫓고 문을 잠그는 행위 등
- 방임(육아 포기) ... 식사·옷·주거 등이 극단적으로 부적절한 행위, 중대한 질병에 걸려도 병원에 데려가지 않는 행위 등
- 심리적 학대 아이를 위협하거나 마음에 상처를 주는 언동, 아이 앞에서 부부싸움을 하는 행위 등
- 성적 학대 아이에게 음란한 행위를 하는 것, 성행위를 보여주는 것 등

☐ 장애 상담

언어 발달, 사지 부자유, 언어 지체, 발달 장애에 관한 상담
지적장애아에 관한 상담, 요육 수첩(사랑의 수첩)에 관한 상담

☐ 육성 상담

영유아의 육아, 훈육과 놀이, 육아의 불안 등의 상담
등고 거부, 괴롭힘 상담
아동의 성격·행동에 관한 상담(친구들과 어울리지 못함, 내향적인 성격, 침착함 부족, 가정 내 폭력 등)

☐ 비행 상담

우범 상담

만 18세 미만이며 문제행동(가출, 부모의 돈을 훔침 등)이 보이는 아동에 관한 상담

촉법 상담

만 14세 미만이며 법에 저촉되는 행위(기물 파손, 폭력 행위, 절도 등)를 한 아동의 상담

☐ 보건 상담

유아, 조산아, 허약아, 아동의 질환, 사고·부상 등 건강관리에 관한 상담

☐ 위탁 부모 상담

위탁 부모가 되고 싶다, 위탁 부모에게 아동을 맡기고 싶다 등 양육 위탁 부모(양육 가정)에 관한 상담
특별 입양에 관한 상담

☐ 기타 상담

그 밖의 가족과 아동에 관한 상담

[방문 상담] 월~금 오전 8시 30분~오후 6시

[전화상담] 아동 상담소 ☎ 5962-6500 (월~금 오전 8시 30분~오후 6시)

미나토구 아동 학대 상담 핫라인 ☎ 0120-483-710 (24시간 365일)

아동 정신과 의사에 의한 상담 (마음의 건강 상담)



☎ 미나토보건소 건강추진과 지역보건계 ☎ 6400-0084

만 18세 이하의 아동을 대상으로 심리적인 문제, 행동 측면에서 걱정되는 점을 아동 정신과 의사가 상담해드립니다. 다음과 같은 상담이 제공됩니다.

- <정서면의 고민> ● 쉽게 짜증을 낸다 ● 극단적으로 깔끔하다
- <행동면의 걱정> ● 등교를 거부한다 ● 자기 자신을 상처입힌다
- <발달면의 걱정> ● 의사소통에 어려움이 있다 ● 말이 느리다
- <심리적 요인으로 인한 신체적 증상의 걱정> ● 학교에 가기 전의 복통과 두통 ● 아침에 일어나지 않는다

☎ 이용 안내

우선 보건소로 편하게 전화해 주십시오.

【방문 상담】

일정은 '홍보 미나토'나 미나토구 홈페이지에서 확인해 주십시오.

모자 멘탈헬스 상담



☎ 미나토보건소 건강추진과 지역보건계 ☎ 6400-0084

임신, 출산, 육아 중인 여성은 때때로 마음의 균형을 잃고 육아 불안 등의 심적인 문제를 느낄 수 있습니다. 전문가가 어머니의 심적인 문제를 상담해드립니다.

1회 30분으로 의사가 상담을 진행합니다. 보건사도 동석하여 함께 이야기를 듣습니다.

※별실에서 아이를 돌봐드립니다. 예약할 때 신청해 주십시오.

※사생활은 철저히 보호됩니다.

【일시】매월 2회(예약제)

【대상】미나토 구민으로 임신, 육아 중인 어머니와 그 가족

일정은 '홍보 미나토'나 미나토구 홈페이지에서 확인해 주십시오.

남녀평등참여센터(리브라) 상담실 '심리 서포트 룸'

☎ 남녀평등참여센터(리브라) 📍 시바우라 1-16-1 (미나토 파크 시바우라)
심리 서포트 룸 상담 전용 전화 ☎ 3456-5771 (상담 시간에만 응대)



남녀평등참여센터(리브라)에서는 가족이나 자녀 교육, 배우자이나 파트너로부터의 폭력, 자기 자신의 삶의 방식, 범죄 피해, 성정체성 표현(SOGIE) 등에 관한 것 등 다양한 고민 해결 지원 방안으로 전문 카운셀러나 변호사가 무료로 상담에 응합니다.

☎ 상담 시간 ※연말연시, 임시 휴관일을 제외

【일반 상담】전화, 면담(면담은 예약제)

낮 / 월~토 오전 10시~오후 4시 접수: 오후 3시까지

야간 / 화, 금 오후 6시~9시 접수: 오후 8시까지

【법률 상담】면접(예약제, 원칙 월 2회)

【부부 및 가정 문제 전문 상담】면접(예약제, 원칙 월 1회)

【미나토 LGBTQ 상담】전화, 면접(면접은 예약제, 원칙 월 1회)

그림 엄마의 시간



☎ 미나토보건소 건강추진과 지역보건계 ☎ 6400-0084

육아와 가정 내 걱정거리, 부부간의 인간관계 등 평소애 힘들었던 마음을 솔직하게 털어놓고 함께 공감하는 엄마를 위한 모임입니다.

※별실에서 아이를 돌봐드립니다. 예약할 때 신청해 주십시오.

※사생활은 철저히 보호됩니다.

【일시】매월 1회(예약제)

【대상】미나토구에 거주하는 육아 중인 어머니

일정은 미나토구 홈페이지를 확인해 주십시오.

미나토 구립 아동 발달 지원센터(파오)



☎ 미나토 구립 아동 발달 지원센터(파오) ☎ 6277-3106

F 6277-3844 개관 시간: 월~토 9:00~18:00

발달이 느리거나 어려움을 겪는 아동을 대상으로 발달에 관한 상담, 지원을 실시합니다.

예를 들면,

○말이 늦다 ○걸음이 늦다 ○주의가 산만하다

○행동이 서투르다 ○친구와 트러블이 많다 등은 없습니까?

전화로 편하게 상담받으세요.

상담은 필요에 따라 심리사, 물리치료사, 작업 치료사, 언어 청각사, 사회 복지사 등과 함께 진행합니다.

발달 지원

명칭		내용·대상 등
상담 지원	종합상담	아동의 성장이나 발달에 관해 상담합니다. 또한, 부모 자녀 그림 지원이나 개별 지원(만 0~2세 아동)을 실시하고 있습니다. 【실시일】월~토 9:00~18:00
	계획 상담 지원, 장애아 상담 지원	장애복지서비스, 장애아 데이케어 지원 등에 대해 상담하고 장애아 지원 이용 계획서를 작성합니다.
장애아 데이케어 지원※	아동 발달 지원(통원)	일상 활동에 필요한 기본적인 생활 습관을 익히고 놀이를 통해 다양한 경험을 쌓습니다. 작은 집단 속에서 친구들과 교류하면서 단체생활에 적응하는 힘을 기릅니다. (같은 날 보육원과의 병용이 가능합니다) 【실시일】주 5일반: 월~금요일 주 2일반: 화·수요일 또는 목·금요일 【대상】만 3~5세 유아
	아동 발달 지원(그림 지원)	다양한 활동을 통해 '해내는 경험'을 반복함으로써 유치원, 유아원 등에서 자신 있게 지낼 수 있도록 도와줍니다. 【실시일】월~금 오후(월 2~3회) 【대상】유치원, 유아원 등에 다니는 만 3~5세 유아
	아동 발달 지원(개별 지도)	아동의 상황에 맞춰 심리사, 물리치료사, 작업 치료사, 언어 청각사가 개별 지도를 제공합니다. 【실시일】월~금 【대상】일반적으로 만 3~5세 아동

방과후 등의 데이 서비스	심리사, 작업 치료사, 언어 청각사가 중심이 되어, 전문적 관점에서 아이의 과제에 따른 개별 지도 및 소규모 집단의 발달 지도를 제공합니다. 생활능력 향상 및 사회성, 커뮤니케이션 스킬을 늘리는 것을 목표로 합니다. 【실시일】 월~금 오후, 토요일(월 1~2회) 【대상】 학교에 취학 중인 아동
자택 방문형 아동 발달 지원	거주지를 방문해 일상생활에 있어서의 기본적인 생활 습관을 몸에 익히고 놀이를 통해 일상생활에 필요한 동작을 경험하거나 놀이의 폭을 넓힙니다. 【실시일】 월~금(월 2회 정도) 【대상】 심한 장애 등으로 아동 발달 지원을 받기 위해 외출하는 것이 어려운 아동
보육소 등 방문 지원	유아원, 유치원, 학교 등을 방문해서 단체생활 적응을 위한 전문적인 지원을 실시합니다. 【실시일】 월~금(월 2회 정도) 【대상】 유아원 등 단체생활을 하는 시설에 다니는 만 0~18세 미만의 아동

※장애아 데이케어 지원 서비스를 이용하려면 데이케어 수급자증이 필요합니다.

미나토구 생활·취업 지원센터

문 미나토구 생활·취업 지원센터

☎ 미나토구 톡폰기 5-16-45 아자부지구 종합지소 2층 ☎ 5114-8826



미나토구에 거주하며 생활, 직장, 가계 문제 등으로 경제적인 어려움을 겪고 계신 분을 지원하는 상담창구입니다.

【지원 내용】 ※표가 있는 것은 생활보호 세대도 대상에 포함됩니다.

- **자립 상담 지원**
경제 측면, 생활 측면의 고민을 정리하고 작성되어 있는 지원 플랜을 따라 상담사와 과제를 해결합니다.
- **취업 지원**
취업 지원사가 구직 활동을 도와줍니다.
- **취업 준비 지원** ※
곧바로 취업에 전념할 수 없는 분을 대상으로 생활 습관 개선, 사회 참가 능력의 향상 등을 도모하여 취업 가능한 상태가 되도록 지원합니다.
- **가계 개선 지원** ※
가계 관리와 채무 및 체납 정리를 조인·지도합니다.
- **학습 상담 지원** ※
아동의 학습과 진학에 관한 상담을 지원합니다.
- **한부모 가정 지원** ※
한부모 가정의 상황을 특별히 배려하면서 구직 활동을 도와드리는 동시에, 지원사와 함께 가정 내 문제를 해결합니다.
- **주거 확보 지원금**
실업 등으로 인해 주거를 상실 또는 그릴 위험이 있는 분에 대해 주거 확보를 위한 지원금을 지원합니다.

【이용 시간】

월~금 8:30~17:15 (휴일: 토·일요일, 공휴일, 연말연시)

기타 상담 창구

미나토구 또는 공공단체에서 운영하는 주요 육아 관련 상담창구입니다. 자세한 내용은 각 연락처로 문의해 주십시오.

◆미나토구가 운영 중인 상담소

내용	상담 기관	연락처	접수 일시
괴롭힘, 등교 거부, 학교와 교우관계에 대한 고민 등	미나토구교육센터	【방문 상담】 ☎ 5422-1545	월~금 9:00~17:00 (공휴일, 연말연시 휴무)
		【전화 상담】 ☎ 5422-1546	월~금 9:00~19:00 토요일 9:00~17:00 (공휴일, 연말연시 휴무)
아동의 성장이나 발달에 관한 종합적인 상담	미나토 구립 아동 발달 지원센터(파오)	☎ 6277-3106	월~토 9:00~18:00 (공휴일, 연말연시 휴무)
구의 행정에 관해서나 일상생활에 관한 상담, 정보 제공 등	외국인 상담 (지역진흥과 국제화 추진계)	☎ 3578-2524 3578-2046	월~금 9:00~12:00 13:00~17:00 (공휴일, 연말연시 휴무)
일본어가 모국어가 아닌 아동이나 보호자에 대한 상담	다문화 키즈 코디네이터 (지역진흥과 국제화 추진계)	위와 동일	위와 동일
구립 유아원 및 인정 어린이원 육아 상담 전화 (육아 상담 전용 전화) 직원이 육아에 관한 고민 등의 상담에 응하고 있습니다. 혼자서 고민하지 말고 전화해 주십시오.	시바유아원	☎ 3455-5039	월~금 9:00~17:00
	신메이 보육원	☎ 5733-6822	
	시바코엔유아원	☎ 3438-0595	
	미나미 아자부유아원	☎ 3442-5907	
	혼무라유아원	☎ 3444-5087	
	니시 아자부유아원	☎ 3407-5031	
	아자부유아원	☎ 3583-0648	
	이이구라유아원	☎ 3583-5805	
	히가시 아자부유아원	☎ 3584-3811	
	모토 아자부유아원	☎ 5422-7338	
	야카사카유아원	☎ 3583-5107	
	미나미 아오야마유아원	☎ 3401-5047	
	아오야마유아원	☎ 3401-5041	
	이사라고자카 유아원	☎ 3444-5404	
	다카나와 유아원	☎ 3449-5047	
	시로카네유아원	☎ 3441-5022	
	신노우 유아원	☎ 5422-6363	
시바우라유아원	☎ 5232-1130		
고난 유아원	☎ 3450-5004		
타카하마 유아원	☎ 5781-0255		
다이바유아원	☎ 5500-5097		
시바우라 아일랜드 어린이원	☎ 5443-7337		

◆미나토구 이외의 공공단체가 운영 중인 상담소

내용	상담 기관	연락처	접수 일시
괴롭힘 문제 및 기타 SOS	24시간 어린이 SOS 전화	【전화 상담】 ☎ 0120-0-78310 (고민을 털어놓자)	연중무휴 24시간 대응
'괴롭힘', 체벌 등 인권침해 상담 등	아동 인권 110번 (법무성)	【전화 상담】 ☎ 0120-007-110 【이메일 상담】 【LINE 상담】 	월~금 8:30~17:15
괴롭힘·등교 거부·체벌·학대 등 아동 인권에 관한 모든 상담	아동 인권 110번 (도쿄변호사회)	【전화 상담 및 면 접 상담은 예약제】 ☎ 3503-0110	월~금 13:30~16:30 17:00~20:00 (접수 마감 19:45) 토요일 13:00~16:00 (접수 마감 15:45)
비행 문제나 범죄 피해, 괴롭힘 문제 등	경시청 오모리 소년 센터	【전화 상담 및 면 접 상담은 예약제】 ☎ 3763-0012	월~금 8:30~17:15 (공휴일, 연말연시 휴무)
20세 미만, 가족이나 학교 관계자로부터의 상담	Young Telephone Corner (경시청 소년 상담계)	【전화 상담】 ☎ 3580-4970	연중무휴 24시간 대응
유아부터 고등학생에 상당하는 연령자를 대상으로 하는 '괴롭힘' 관련 상담	도쿄도 괴롭힘 상담 핫라인 (도쿄도 교육상담센터)	【전화 상담】 ☎ 0120-53-8288	연중무휴 24시간 대응
정신적인 문제로 곤란할 때, 힘들 때의 상담	아간 마음의 전화상담 (도쿄도)	【전화 상담】 ☎ 5155-5028	매일 17:00~22:00 (접수 마감 21:30)
아이의 행동이나 심리 발달의 문제에 관한 상담	마음의 전화상담실 (도쿄도립 소아종합의료센터)	【전화 상담】 ☎ 042-312-8119	월~금 9:30~11:30 13:00~16:30 (공휴일, 연말연시 휴무)
일상 속의 문제와 고민에 대한 상담	외국인 상담 (미나토구 국제교류협회)	【전화 상담 및 면 접 상담은 예약제】 ☎ 6440-0233	월~금 9:00~12:00 13:00~17:00 (공휴일, 연말연시 휴무)
사춘기 특유의 건강상의 고민(성에 관한 것도 포함)에 관한 상담	도쿄 청년 건강 지원(와카 사포) (도쿄도)	【전화 상담】 ☎ 0120-372-463 【이메일 상담】 	수요일 15:00~20:00 일요일 9:00~14:00 (1/1 휴무)
육아 및 부모와 자녀에 관한 상담 등	자녀와 부모를 위한 상담 LINE	【LINE 상담】 	평일 9:00~23:00 (접수 마감 22:30) 토·일요일, 공휴일, 연말연시 9:00~17:00
사는 게 힘들다고 느껴질 때의 고민 상담	상담 핫LINE@도쿄 (도쿄도)	【LINE 상담】 	매일 15:00~23:00 (접수 마감 22:30)
친구, 공부, 가족, 돈 등에 대한 고민 상담	변호사 아동 SNS 상담 (제2 도쿄 변호사회)	【LINE 상담】 	월요일, 목요일, 일요일 19:00~21:00

'학대일까?' 생각될 때는

☎ 미나토구 아동 학대 상담 핫라인 ☎ 0120-483-710
☎ 아동 상담소 ☎ 5962-6500



아이 학대하는 행위란?

부모 또는 부모를 대신하는 양육자가 아동의 신체와 마음에 고통을 주는 행위를 가리킵니다. 학대는 아이의 건강한 성장과 발달을 해치고 미래에도 심각한 영향을 미치므로 안전하고 건강하게 자라야 할 아이의 권리를 빼앗는 인권침해입니다.



훈육과 학대의 차이

훈육을 할 때도 부모의 말과 행동이 아이의 성장에 부정적인 영향을 미친다면 그 또한 학대입니다. 학대인지 아닌지는 부모의 의도와는 일절 관계가 없으며 아이의 시점에서 판단하는 것이 중요합니다.

학대의 종류에는 어떤 것이 있을까요?

1 신체적 학대

때리기, 걷어차기, 던지기, 이물질 먹이기, 뜨거운 물 끼얹기, 부자연스러운 골절, 바깥에 내쫓기 등.

2 심리적 학대

나쁜 말로 아이에게 상처 주기, 형제간 차별, 가정폭력 및 부부싸움의 목격, 공포심과 불안감 조장하기, 무시하거나 거부하는 태도 등.

3 성적 학대

아이에게 성적인 장난이나 성적 행위를 강요하기, 성기 및 성교 장면을 노출하기, 성적인 영상을 보여주기, 아동 포르노의 피사체로 삼기 등.

4 방임

적절한 의식주를 제공하지 않음, 병에 걸리거나 다쳐도 병원에 데려가지 않음, 자동차나 집에 혼자 놔두기, 집에 가둬놓기, 아이의 의사에 반해 학교에 보내지 않음, 동거인의 학대 행위를 방치하기 등.

학대의 배경

복합적인 원인으로 문제가 발생할 수 있습니다.

문제 발생

한부모 가정이나 재혼 가정, 핵가족 고립

불안정한 생활-경제적 어려움

대인관계 문제

육아의 어려움



인식·발견·
통지·상담

육아에 대한 불안감·부담감

가정폭력

부부의 불화

심신 질환

아동 상담소 전국
공동 다이얼 189

자녀와 부모를 위한
상담 LINE



'가정폭력일까?' 생각될 때는

☎ 어린이 가정지원센터 가정 상담계
미나토구 어린이 가정 상담 핫라인 ☎ 5962-7215



☐ 가정폭력이란?

과거 또는 현재에 배우자, 파트너, 연인 등 친밀한 관계의 사람에 의해 이루어지는 폭력입니다. 가정폭력은 피해자의 심신과 생활에 큰 영향을 미치며, 인권을 짓밟는 행위입니다. 그리고 가정폭력이 있는 가정에서 자란 아이는 건강한 성장과 발달을 해치고 미래에도 심각한 영향을 미치므로 안전하고 건강하게 자라야 할 권리를 빼앗기게 됩니다.

☐ 가정폭력의 종류에는 어떤 것이 있을까요?

폭력에는 다양한 형태가 있으며 다음과 같이 네 가지로 분류됩니다. 대다수는 이러한 행위가 복합적으로 나타나며 반복적, 지속적인 폭력을 통해 상대방을 통제합니다.

① 신체적, 물리적 폭력

때리기, 걷어차기, 머리카락을 잡고 잡아당기기 등 몸을 다치게 하는 폭력
물건 부수기, 집안을 망가트리거나 부수는 행위.

② 정신적 폭력

큰 소리로 화를 내거나 헐박, “그래서 넌 안돼” 같은 굴욕적인 말이나 인격을 부정하는 말을 반복하는 등의 언어폭력

③ 성폭력

상대방의 의사를 무시하고 성교를 강요, 피임에 비협조적인 태도, 중절 강요, 음란물 보여주기, 폭력적인 성교를 하기 등.

④ 경제적, 사회적 폭력

생활비를 주지 않음, 소비 지출을 까다롭게 검사하고 추궁하기, 행동을 감시·제한하기, 친정에 가거나 친구를 만나는 것을 싫어한다 등.

☐ 폭력을 당해서 생명의 위험을 느낄 때는

가까운 파출소나 경찰에 망설이지 말고 도움을 요청하십시오.

가정폭력 가해자 갱생 프로그램 이용 지원금 교부 사업

☎ 어린이 가정지원센터 가정 상담계 ☎ 5962-7214



가정폭력 가해자가 피해자(배우자)와의 관계 개선을 위해 민간단체가 실시하는 '가정폭력 가해자 갱생 프로그램'을 이용할 경우, 경비의 일부를 지원합니다. 프로그램을 신청하기 전에 직접 문의해 주십시오.

【대상】

미나토구에 주민등록을 둔 가정폭력 가해자와 배우자
(신고하지는 않았지만 사실상 혼인 관계와 동일한 사정인 사람을 포함)

사회적 양호 시설 및 제도

☎ 아동 상담소 ☎ 5962-6500

유아원

다음과 같은 상태의 만 2세 미만의 유아를 돌봐드립니다.

- 보호자의 출산, 부상 및 질병 등의 긴급한 사정으로 보호자가 양육할 수 없는 경우
- 부모가 장기간에 걸친 질병이나 심신장애 등으로 유아를 양육할 수 없는 경우
- 부모가 사망했거나, 부모에게 버림받았거나, 보호자가 없는 경우

아동양호시설

다음과 같은 상태의 만 2세부터 만 18세 미만의 아동을 돌봐드립니다.

- 부모가 사망했거나, 부모에게 버림받았거나, 부모가 장기간에 걸쳐 심신장애가 있는 등 현재 보호자의 양육을 받을 수 없는 아동
- 학대 등의 이유로 가정에서의 생활이 적당하지 않은 아동
- 그 밖에 환경상 양육이 필요한 아동

위탁 부모·패밀리 홈

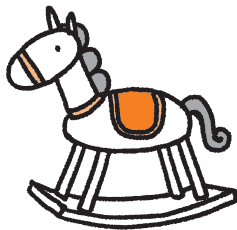
다양한 사정으로 가족과 함께 살 수 없는 아동을 자신의 가정으로 맞아들여 양육하는 제도입니다. 위탁 부모 제도에는 일정 기간 자신의 가정으로 맞아들여 양육하는 '양육 가정'과 양자 결연을 목적으로 한 '양자 결연 위탁 부모' 등이 있습니다.

아동자립지원시설

불량 행위를 하거나 앞으로 할 우려가 있는 아동, 가정환경 및 기타 환경상의 이유로 생활 지도가 필요한 아동을 대상으로 생활 지도, 학습 지도, 직업 지도 등을 통해 심신의 건전한 육성 및 자립을 지원하는 아동 복지시설입니다.

자립지원 홈(아동 자립 생활 지원 사업)

자립이 목표인 의무 교육을 수료한 아동 등에게 상담, 일상생활 지원, 생활 지도 및 취업 지원을 제공하는 시설입니다.



한부모 가정 지원



문 어린이 청년 지원과 어린이 급부계 ☎ 3578-2432

미나토구에 거주하는 한부모 가정 또는 이에 준하는 가정의 부모(양육자)와 아동을 대상으로 다양한 지원을 제공하고 있습니다. 아래에 해당하며, 아직 신청하지 않은 분은 각 종합지소 구민과 보건복지계에 상담해 주십시오. 각 수당에 따라 지원 내용(수당 금액)과 소득 제한 금액이 다릅니다. 자세한 내용은 직접 문의해 주십시오.

【지원 내용】

한부모 가정 등 의료비 지원	의료비 일부를 지원합니다.
아동육성수당	육성 수당(아동 1명당 월 13,500 엔)이 지급됩니다.
아동부양수당	아동 1명의 경우, 소득에 따라 월 46,690~11,010 엔이 지급됩니다.

【대상】

다음의 요건에 해당하는 아동을 감독 보호 및 양육하고 있는 한부모 가정(모자·부자) 또는 부모를 대신하여 그 아동을 양육하고 있는 가정

【요건】

다음의 ①~⑧ 중 어느 하나에 해당할 것.

- ① 부모가 혼인 관계를 해소했다
- ② 부 또는 모가 사망했다
- ③ 부 또는 모에게 중증 장애가 있다
- ④ 부 또는 모가 생사불명이다
- ⑤ 부 또는 모가 1년 이상 계속해서 아동을 유기했다
- ⑥ 부 또는 모가 가정폭력 보호명령을 받았다
- ⑦ 부 또는 모가 법령에 따라 1년 이상 계속해서 구금 중이다
- ⑧ 혼인에 의하지 않은 출생이다

【소득 제한】

각 수당에는 본인 및 부양의무자의 소득제한이 있습니다.

아동부양수당 수급자 대상 우대 제도



☞ 각 종합지소 구민과 보건복지계 (뒤표지 참조)

아동부양수당을 받고 계신 분은 다음 서비스를 이용하실 수 있습니다. 별도의 신청이 필요합니다. 거주지의 각 종합지소 구민과 보건복지계 창구에 문의해 주십시오.

※반드시 아동부양수당 수급 중이라고 말씀해 주십시오.

☞ 미나토구 커뮤니티 버스 승차권

세대 구성원 중 한 명에 한해 미나토구 커뮤니티 버스 승차권(무료)을 이용하실 수 있습니다.

【신청 시 필요서류】 · 아동부양수당 증서

☞ 도에이 교통 무료승차권

세대 구성원 중 한 명에 한해 도에이 교통 승차권(무료)을 이용하실 수 있습니다.

【신청 시 필요서류】 · 아동부양수당 증서

☞ JR 통근 정기승차권 할인

보통 정기권을 30% 할인된 가격으로 구입하실 수 있습니다. 구에서 발행한 증명서를 지참하여 JR 창구에서 구입해 주십시오.

【신청 시 필요서류】 · 아동부양수당 증서 · 인감

· 인감·이용자의 증명사진 1장

(사진크기 3cm×4cm, 최근 6개월 이내에 촬영한 것)

☞ 도에이 수도요금 감면

기본요금이 면제됩니다. 구에서 발행하는 신청서를 지참하여 수도국의 관할 영업소에 신청해 주십시오.

【신청 시 필요서류】 · 아동부양수당 증서

☞ 대형 쓰레기 수수료 면제

대형 쓰레기 접수센터에 직접 연락해 주십시오. 며칠 후, 대형 쓰레기 접수센터에서 자택으로 수수료 면제 신청서를 발송합니다.

【연락처】 대형 쓰레기 접수센터 ☎ 6747-9253

처리권 수령 방법은 2가지입니다.

① 아동부양수당 증서의 사본과 수수료 면제 신청서를 미나토 재활용 청소사무소로 발송해 주십시오.

【보낼 곳】 〒108-0075 미나토구 고난 3-9-59 미나토 재활용 청소사무소 ☎ 3450-8025

② 급한 경우는 통지서, 신청서를 지참하고 각 종합지소 또는 미나토 재활용 청소사무소에 방문해서 신청해 주십시오.

【신청 시 필요서류】 · 아동부양수당 증서

· 대형 쓰레기 접수센터의 통지서

· 수수료 면제 신청서

한부모 가정 취업 지원

문 어린이 가정지원센터 가정 상담계 ☎ 5962-7214

한부모 가정의 경제적 자립 등을 촉진하는 제도가 있습니다.

❖ 미나토구 한부모 가정 고등직업훈련 촉진금부금 등 사업

20세 미만의 자녀를 부양하고 있는 한부모 가정의 아버지 또는 어머니가 양성 기관에서 대상 자격 취득을 위해 공부할 경우, 고등직업훈련 촉진금부금을 지급함으로써 생활 부담 경감을 도모합니다.

수급 요건이 있으므로 양성 기관 수강 전에 사전 상담이 필요합니다.

자세한 내용은 직접 문의해 주십시오.

❖ 미나토구 한부모 가정 자립지원 교육훈련 급부금 사업

20세 미만의 자녀를 부양하고 있는 한부모 가정의 아버지 또는 어머니가 지정된 강좌를 수료한 경우, 수강 경비의 일부를 지급합니다.

수급 요건이 있으므로 강좌 수강 전에 사전 상담이 필요합니다.

자세한 내용은 직접 문의해 주십시오.

❖ 미나토구 한부모 가정 고등학교 졸업 정도 인정 시험 합격 지원 급부금 사업

만 20세 미만의 자녀를 부양하고 있는 한부모 가정의 아버지 또는 어머니 및 한부모 가정의 아버지 또는 어머니가 부양하고 있는 아동이 고졸 인정 시험의 합격을 목표로 하는 강좌를 수료한 경우 수강 경비의 일부를 지급합니다.

수급 요건이 있으므로 강좌 수강 전에 사전 상담이 필요합니다.

자세한 내용은 직접 문의해 주십시오.

미나토구 생활·취업 지원센터에서도 한부모 가정의 취업을 지원하고 있습니다.

한부모 가정 홈 헬프 서비스 사업

☎ 어린이 가정지원센터 가정 상담계 ☎ 5962-7214



구내에 주소가 있고 초등학교 이하의 아동이 있는 한부모 가정에서 부모의 취업이나 질병 등으로 가사나 육아 등 일상생활에 어려움이 있을 때 도우미 등을 파견해 가사 및 육아 등을 지원합니다.

1개월당 파견 시간(상한)은 아동의 연령에 따라 달라집니다. 소득에 따라 비용이 부과됩니다. 사전 상담 및 이용 신청이 필요합니다. 자세한 내용은 직접 문의해 주십시오.

도쿄도 모자 및 부자 복지자금 대부금

☎ 어린이 가정지원센터 가정 상담계 ☎ 5962-7214

도쿄도에 6개월 이상 거주한 모자가정 또는 부자가정 중 만 20세 미만의 아이 등을 부양하고 있는 자가 이용 가능한 대부금입니다.

아이의 진학·입학에 필요한 교육비(수업료, 시설료, 통학료, 교과서 비용 등)와 취학지도 자금(입학금, 교복비 등)을 무이자로 빌려드립니다.

대부 심사가 있습니다. 사전에 상담해 주십시오.

상담에서 자금 교부까지는 1개월 정도 걸립니다.

이혼 전후의 부모 지원 사업

☎ 어린이 가정지원센터 가정 상담계 ☎ 5962-7214



부모의 이혼으로 인한 자녀의 심리적 부담을 줄여 안정된 생활 확보를 도모하기 위해 18세 미만(면회 교류 코디네이트 사업은 중학생까지)의 자녀와 동거하고 있는 이혼 전후의 구민을 지원합니다. 자세한 내용은 문의해 주십시오.

☎ 재판 외 분쟁해결 절차(ADR) 이용지원금

이혼 후의 양육비, 면회 교류 등을 정하기 위해 변호사회 또는 법무 대사의 인정을 받은 인정 ADR 사업자가 실시하는 ADR을 이용할 경우, 신청료나 1회째 조정 기일 비용을 지원합니다(상한 5만 엔).

☎ 양육비 보증 이용지원금

민간의 양육비 보증회사가 제공하는 양육비 지급 보증 서비스를 이용(보증 계약)할 때, 최초 이용 시 필요한 보증료를 지원합니다(상한 5 만엔).

☎ 부모 자녀 교류 코디네이트 사업

부모님이 이혼, 별거한 후에도 아이가 계속해서 두 부모의 관심하에 자랄 수 있는 환경을 만들어 두 부모에게 사랑받고 있다고 느낄 수 있도록 면회 교류 코디네이트가 지원해드립니다.

육아 지원자 연수



☎ 육아광장 'AI PORT(아이 포트)' ☎ 5786-3250

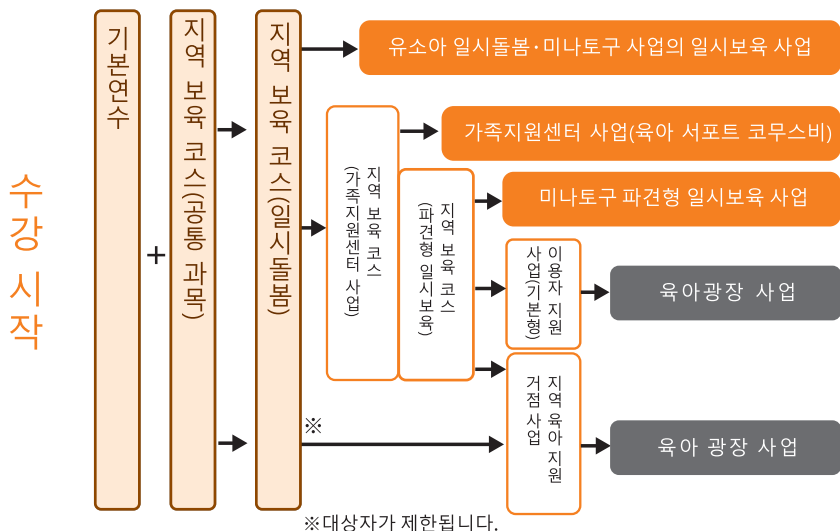
미나토구는 구내에서 활동하는 '미나토구 육아 도우미'를 양성하기 위해 연수를 시행하고 있습니다. 가정이나 직장에서 쌓은 풍부한 인생 경험을 활용하고 싶으신 분의 참가를 기다립니다.

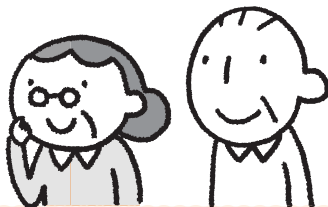
- 대상** 지역 아동·육아 지원 등의 일에 관심이 있으며 원칙적으로 미나토구의 아동·육아 지원 사업 등에 종사하기를 희망하는 자 또는 이미 종사하고 있는 자.
- 모집 인원수** 연간 120명(예정)
- 비용** 무료(교재비, 실습 도구비는 실비 부담)

※본 연수는 수강자가 '육아 도우미'로서 인증받는 프로그램이며 수료 후에 일자리를 소개하거나 취업을 보증하지 않습니다.

육아 도우미 연수 내용

처음 수강하는 분은 반드시 '기본 연수'와 '지역 보육 코스'를 수강해야 합니다. 그 후에 원하는 활동에 따라 각각의 전문 연수를 진행합니다. 전문 연수까지 수료하면 전국에서 통용되는 '육아 도우미'의 수료 증서가 발행됩니다.





지역보육코스

지역 보육 코스를 수료하면 유소아 일시돌봄 시설에서 종사할 수 있습니다. 또한 등록 후에는 미나토구 사업의 일시보육 보육자로서 각종 활동에 참여할 수 있습니다.

아울러 '가족지원센터 사업'의 전문 연수를 수료하면 '육아 서포트 코무스비'의 협력 회원으로 등록 및 활동이 가능해집니다.

'미나토구 파견형 일시보육 사업'의 전문 연수를 수료하면 '미나토구 파견형 일시보육'의 지원자로서 각종 활동에 종사할 수 있습니다. 참고로 '미나토구 파견형 일시보육 사업'의 전문 연수 과목에는 '가족지원센터 사업'의 전문 연수 과목이 포함되어 있으므로 희망하실 경우에는 양쪽 활동에 모두 종사할 수 있습니다.

지역육아지원코스

지역 육아 지원 코스는 '지역 육아 지원 거점 사업', '이용자 지원 사업·기본형' 2개의 전문 연수가 있습니다.

'지역 육아 지원 거점 사업'의 전문 연수를 수료하면 '육아광장 애플(Appy)', '아이 포트(AI PORT)', '미나토 육아 응원 플라자 Pokke' 등의 육아광장에서 직원으로서 업무에 종사할 수 있습니다.

'이용자 지원 사업·기본형'의 전문 연수를 수료하면 '육아 코디네이터 사업'의 코디네이터로서 이용자의 상담과 지원에 종사할 수 있습니다.

수험생 챌린지 지원 대부 사업

문 어린이 가정지원센터 가정 상담계 ☎ 5962-7214



중3, 고3 또는 이에 준하는 사람을 대상으로 학원비 등의 수강료나 고등학교 및 대학교 등의 수험료를 일정 소득 이하의 세대에 무이자로 대출합니다. 대출 대상이 되는 대학에 입학한 경우 상환 면제됩니다.

대상 요건이나 대출 조건, 신청 기간, 필요한 서류 등 자세한 내용에 대해서는 문의하시기 바랍니다.

장학 자금 지원 및 대출 사업(대학 등)

문 교육위원회사무국 교육 추진부 교육장 실 교육 총무계
☎ 3578-2713



학업 의욕이 있으나 경제적인 이유로 대학, 단기대학 등의 진학이 곤란한 자를 대상으로 전형을 거쳐 장학금을 대부 또는 급부합니다. 모집 시기 등 자세한 내용은 직접 문의해 주십시오.

【응모 자격】다음의 모든 요구 사항을 충족해야 합니다.

- 장학금을 받고자 하는 자의 생계를 유지하는 자가 급부일 및 대출일의 6개월 전부터 계속해서 구내에 주소를 갖고 있을 것.
- 경제적인 이유로 진학이 곤란한 상황일 것.
- 다음 중 어느 하나에 해당할 것.
 - ㄱ . 고등학교, 고등전문학교, 전수학교의 고등과정 또는 각종 학교의 고등과정을 졸업할 예정이거나 졸업한 자, 혹은 수료 후 2년 이내에 처음으로 대학 등에 입학하는 자.
 - ㄴ . 대학 등에 재학하고 있는 학생 등일 것.
- 학업 성적이 특히 우수할 것.(급부의 경우만)

【소득 요건】급부형은 소득 요건이 있습니다. 자세한 내용은 문의해 주십시오.

※대부형은 소득 요건이 폐지되었습니다.

미나토구 재택 요양 상담 센터

☎ 미나토구 재택 요양 상담 센터 ☎ 6435-0758 F 5476-0208



구민의 재택 요양 생활 전반에 걸친 의료, 영양, 간호에 관한 상담을 받습니다.

【접수 시간】 월요일~금요일 오전 9시~오후 5시(공휴일, 연말연시 제외)

의료 상담

☎ 미나토구 의료 상담 창구 ☎ 6453-7137

다음의 의료에 관한 상담을 전화로 받습니다.

- 의료에 관해 상담할 수 있는 곳을 알고 싶다.
- 병이나 부상에 대한 일반적인 대응을 알고 싶다.
- 주변에 있는 의료 기관을 알고 싶다.

【접수 시간】 월요일~금요일 오전 9시~오후 4시 30분(공휴일 제외)

병상이 20개 이상인 병원에 관한 상담은 '도쿄도 환자의 목소리 상담 창구'로 문의해 주십시오.

☎ 5320-4435

'복지 종합 창구'에서 상담해 주십시오

☎ 각 종합지소 구민과 보건복지계 (뒷표지 참조)
☎ 각 종합지소 구민과 생활복지계 (뒷표지 참조)



각 종합지소 구민과 '보건 종합 창구'에서는 복지에 관한 모든 상담을 접수하며, 보건사 등 전문 직원이나 복지 관련 기관 등과 연계해 지원합니다.

상담 일정은 사전에 구 홈페이지에서 예약이 가능합니다.

【접수 시간】 월요일~금요일 오전 8시 30분~오후 5시
(공휴일, 연말연시 제외)

복지 종합 창구
접수 예약 시스템



◀ 이 마크가 표시입니다.