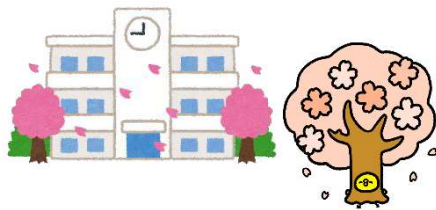


ほうか
放課GO→クラブ
しばうらだより



放課GO→クラブしばうら

TEL/FAX 03-5476-6877

開設時間	放課GO→	学童
平日	授業終了～17時	授業終了～19時
土曜日		8時～17時
一日開室	9時～17時	8時～19時

上記時間以外は留守番電話をご利用ください

ご入学・ご進級おめでとうございます！

うらかな春の陽気とともに、子どもたちの新しい学校生活が始まりました。この一年、子どもたちが安心・安全に過ごせるよう運営を行ってまいります。一年間よろしくお願ひいたします。

月	火	水	木	金	土
<div style="text-align: center; font-size: 2em; font-weight: bold;">4月</div>		1 オリエンテーション	2 お折り紙カレンダー ☆1年生対象☆	3	4
	6 ふでの達人 ☆2年生以上対象☆	7 アートクラフト *しばうらグルめぐり	8 アートタッチ	9	10 なわとび記録会
13 トレパーク	14 けん玉検定	15	16 ふでの達人 ☆1年生対象☆	17 アートクラフト *しばうらグルめぐり	18
20 アートタッチ	21 避難訓練	22 しばうら音楽隊 *お誕生日会	23 お折り紙カレンダー	24 わくわく工作	25
27 しばうらデコ部 *しばうらグルめぐり	28 和のひととき ☆2年生以上対象☆	29 昭和の日 	30 高学年タイム 読み聞かせ会	……利用の方は お弁当が必要です！	

◆プログラムは天候によって内容変更・中止の場合もあります。 *は学童クラブのプログラムです。

《15日(水)の活動場所について》

芝浦小学校の保護者会のため、15:30までは活動場所が2か所に分かります。

それぞれの場所の対象者は以下の通りです。

【学童、GO→1年生】…放課GO→クラブしばうら活動室 **【GO→2年生以上】**…会議室

*15:30までにお迎えにくる方は、直接それぞれの活動場所までお越しください。

*当日は利用人数が多数になることが見込まれます。活動内容が一部制限されることをご承知おきください。

*利用希望の方は必ず事前に、予定表の提出やお電話にてご予約ください。



《お弁当持参について》

◎新1年生と他の学年では、給食開始日が異なります。学校のおたよりを確認の上、必要に応じてお弁当をご持参ください。

◎こんにやくゼリーなど、

喉につまりやすいものはお控え下さい。

※学童クラブのおやつでも提供していません。



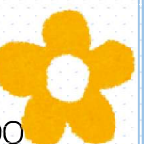
《和のひととき》

☆2年生以上対象☆

事前予約制 参加費400円

28日(火) 15:00~16:00

※必ず期限内に申し込みをお願いいたします。



ほうか GO→クラブしばうらのプログラムしようかい!!

アートタッチ 月2回

丸や四角など様々な図形を用いて
絵を描き、コンテストを行うよ!

アートクラフト 月2回

その月をイメージした壁面を制作します!
1回目は「ぬりえ&写真撮影」
2回目はハサミを使った簡単な装飾を作ります☆

しばうら音楽隊 月1回

ハンドベルを使って曲を演奏するよ!

わくわく工作 月1回

おうちで飾れるものや楽しく遊べるものを作ろう!

読み聞かせ会 月1回

図書館でお借りしている紙芝居や絵本の
読み聞かせを行います!

記録会 月1回

なわとびとけん玉のもしかめの回数を記録します!
毎月交互に行います!

避難訓練 月1回

地震や火事、津波を想定した訓練を行います。
また、防犯ブザーの点検や不審者対応訓練なども
実施します。

トレパーク 月1回

集団あそびを
します!

けん玉検定 月1回

様々な技に挑戦
しよう☆

高学年タイム 月1回

4年生以上が対象です!!

楽しいことを全力でやってみよう!

折り紙カレンダー 月1回

次月のカレンダーを制作します☆

しばうらデコ部 月1回

次月の壁面かざりを制作するよ!
画用紙やお花紙などを使って楽しく作ろう!

ふでの達人 月2回

筆や筆ペンを使って文字や絵を書きます!

和のひととき 月1回

1年生と2年生以上に分けて毎月交互に行います。
華道の講師をお呼びして、生け花体験を行います!
事前予約・参加費400円が必要です!

学童クラブプログラム

(カレンダーに*マークがあるプログラムです。)

・しばうらグルめぐり 月3回

・全国の銘菓を食べてみよう!

・お誕生日会 月1回

おやつを食べながらお祝いしよう!

登録をした当日に放課GO→を利用することはできません。

利用したい日の前日までに、必ず登録をお済ませください。