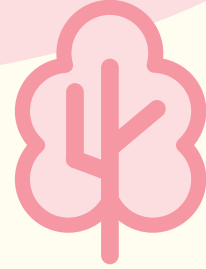


たい せい  
ものを大切にして  
ごみ をへらそう



みなとく  
港区リデュースキャラクター  
だんじろう (断辞郎)



みなとく  
港区リユースキャラクター  
リユウ助



みなとく  
港区リサイクルキャラクター  
エコル

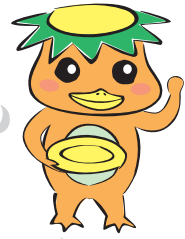
な  
名まえ

しょう がっ こう  
小学校

ねん  
年

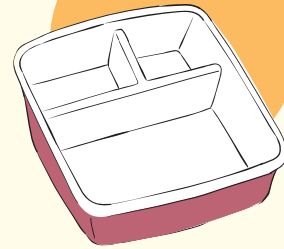
くみ  
組

# しげんとごみって どうやって、わけて出すの？



ど〜れだ？  
しゅるいべつに  
わけてみよう！

① プラスチックのおべんとうのようき



② しんぶんし



③ つかいおわったうわばき



④ のみおわったびん



⑤ ガラスのコップ



⑥ つかいおわったノート





⑦ おかしのビニールぶくろ



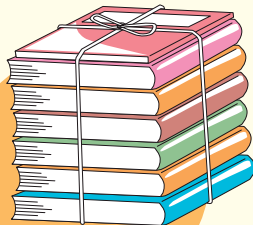
⑧ のみおわたかみパック



⑨ のみおわたかん

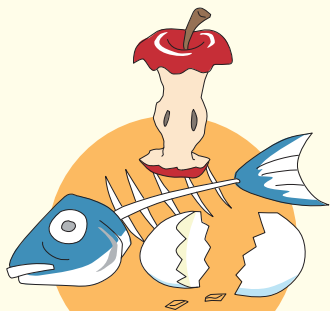


⑩ のみおわたペットボトル



⑪ ざっし

⑫ ペットボトルのふた、ラベル

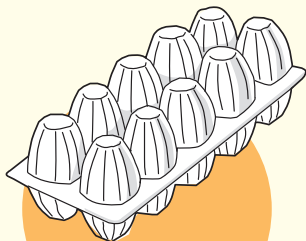


⑬ なまごみ



⑭ もうつかえないえんぴつ

⑮ ながぐつ



⑯ プラスチックのたまごパック

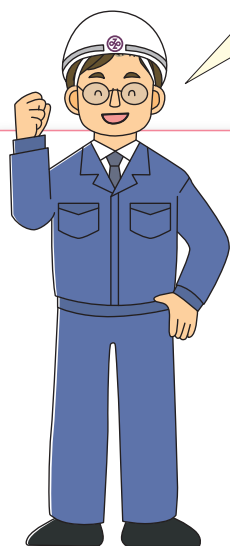


⑰ だんボール



こたえはさいごのページにあるよー

# 「しげん」ってなに? 「ごみ」ってなに?



**ヒント**

「しげん」は、もういちど「もの」に生まれかわれるもの。  
「ごみ」は、生まれかわれずに、もやしたり、小さくしてちいうめるもの。

**しげん**

びん ペットボトル  
かん プラスチック

ざっし しんぶんし  
だんボール  
そのたさいせいかのうし かみパック

しげん こし

**ごみ**

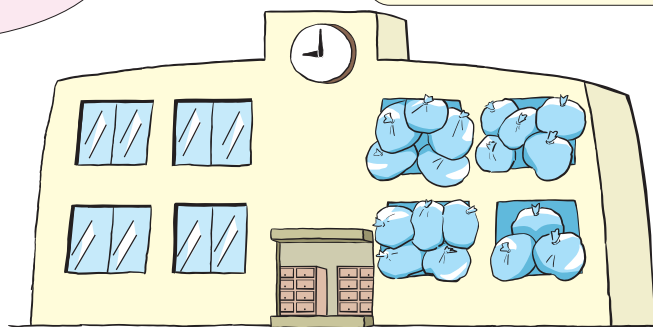
もやすごみ

もやさないごみ

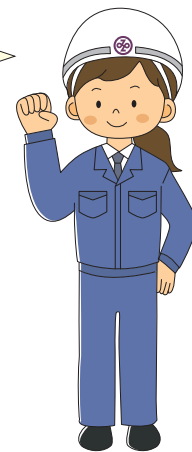
みなとく

# 港区の「ごみ」のおおさはどのくらい?

ええ!  
そんなにおおいの?



1日に港区があつめる「ごみ」は、みんなのきょうしつ<sup>の</sup>やく3.4へやぶんにもなるのよ。



## 学校の先生や保護者の方へ

令和4年4月1日、国は海洋プラスチック問題や地球温暖化問題等への対策として、国内におけるプラスチック資源循環の取組を促進するため「プラスチックに係る資源循環の促進等に関する法律」を施行しました。

プラスチックごみを削減するとともに、貴重な資源として循環させるため事業者(製造者)・消費者・自治体が連携して、実現に向けて取り組むことになりました。

港区は、資源の有効利用とごみの減量を図るために、国に先駆けて平成20年10月から全てのプラスチックを資源として回収し、リサイクルしています。

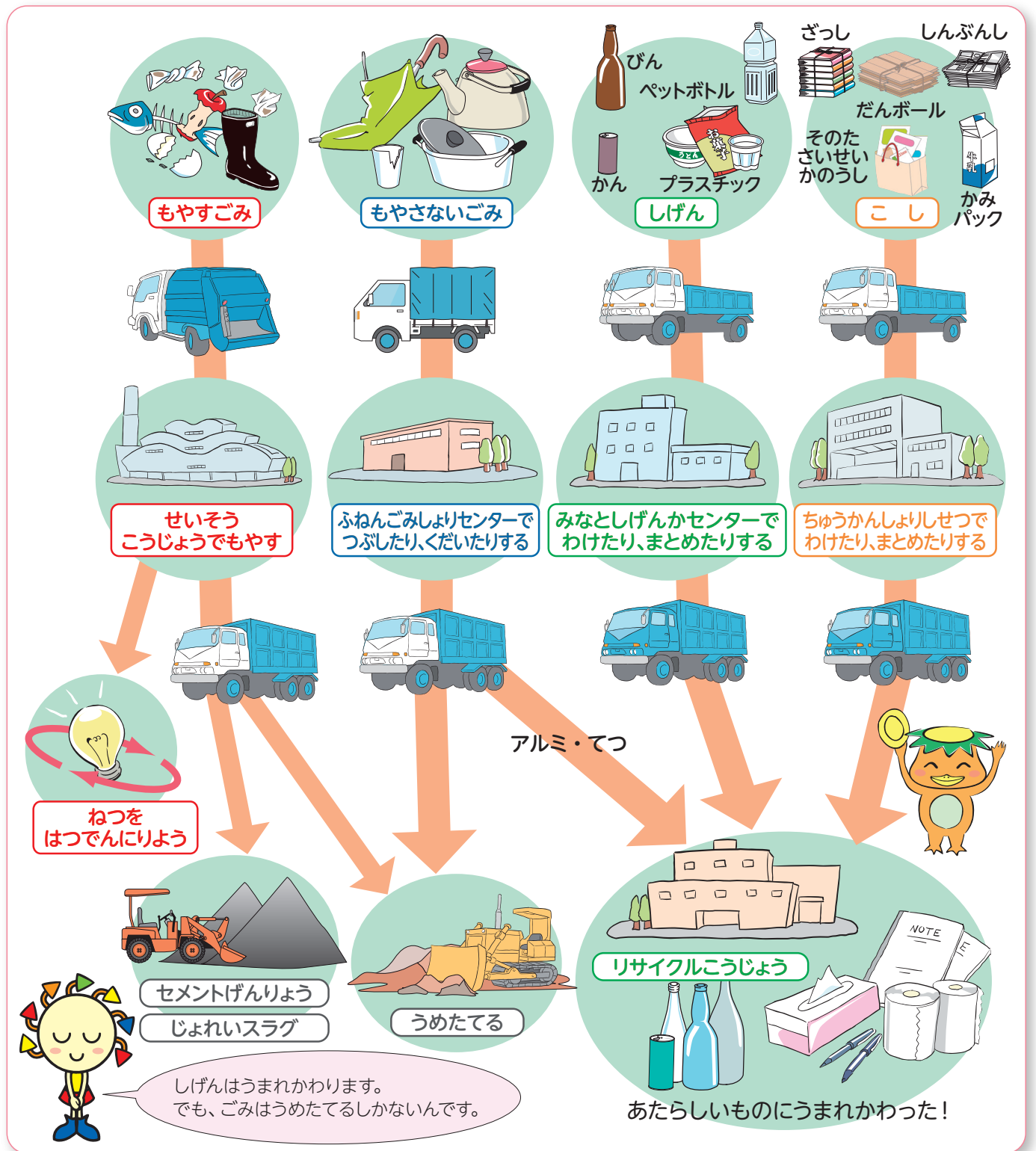
港区が1年間に収集するごみの総量は約50,897トンになります。これは、1日平均で約164トンのごみを収集していることになり、このごみを、学校の教室に入れると、約3.4部屋分になります。

※1日平均は年間の収集日数を311日で計算 ※教室…192m<sup>2</sup>×250kg=48,000kg(48t)

※ごみの総量の内訳は(端数処理の関係で合計値が一致しないことがあります。)

可燃ごみ約47,496トン・不燃ごみ約1,226トン・粗大ごみ約2,174トンです(令和6年度統計)。

# 「しげん」や「ごみ」はどこへいくの？

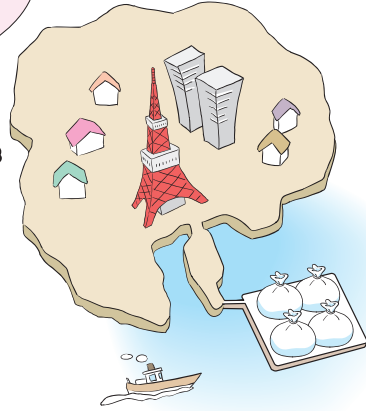


## 学校の先生や保護者の方へ

- 資源のびん・かん・ペットボトル・プラスチックは、港資源化センターに運びます。びんは砕いて細かくします。かんは、機械でアルミ缶とスチール缶に分けます。ペットボトル・プラスチックは、手作業や機械で異物（汚れがあり、資源化できないものなど）を除去します。資源となる材質ごとに圧縮・梱包して民間の再生工場へ運び、リサイクルされます。
- 古紙は、中間処理施設に運び、機械で圧縮・梱包して民間の再生工場へ運び、リサイクルされます。
- 燃やすごみは清掃工場で焼却後、残った灰はセメントの原料の一つである粘土の代用材料として使用するほか、加工して徐冷スラグ（人工の石）を作り、路盤材やコンクリート骨材等の建設資材として使用します。
- 燃やさないごみは、不燃ごみ処理センターへ運びます。燃やさないごみは、中間処理（ごみを細かく砕きます）した時に、アルミと鉄を回収し、民間のリサイクル工場へ持ち込んでいます。

# どうして「ごみ」をへらさなきゃいけないの？

とうきょうわんにある  
ごみのうめたてちをながく  
つかうためなんだ。



木・てつ・せきゆを  
このままつかいつづけると  
なくなってしまうんだ。  
たいせつにつかおうね。



わあ、海だー！  
…あれ？たくさんごみが落ちてる



プラスチックの  
ごみが海にあふれて  
たいへんなんだ。

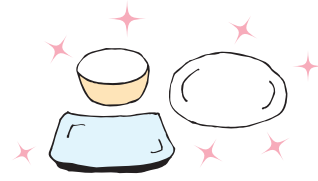
# 「ごみ」をへらすには、なにができる？

## 1 ばんめ

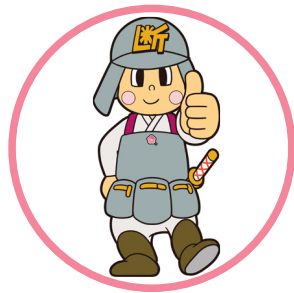
### だ ごみを出さない。



ごはんやきゅうしょくを  
のこさないよ。



のこさないでたべると、  
なまごみがへるね。



お気に入りのマイバッグで  
おかいものにいくよ！



そうだね！  
マイバッグをつかって、  
レジぶくろはことわろうね！



# 2

ばんめ

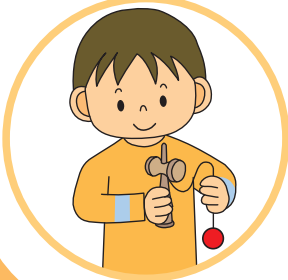
## もういちどつかう。



このようふく、ちいさくなったから  
〇〇さんにきてもらおうかな？



そうね、まだきられるので、  
きにってもらえたらいいわね。  
きいてみましょう！



ぼくのもの、あげよう、っと！  
いらなくなったものは、  
すぐにするのはもったいないから  
ほしいひとにあげるよ。



ものをたいせつにしてえらい！

# 3

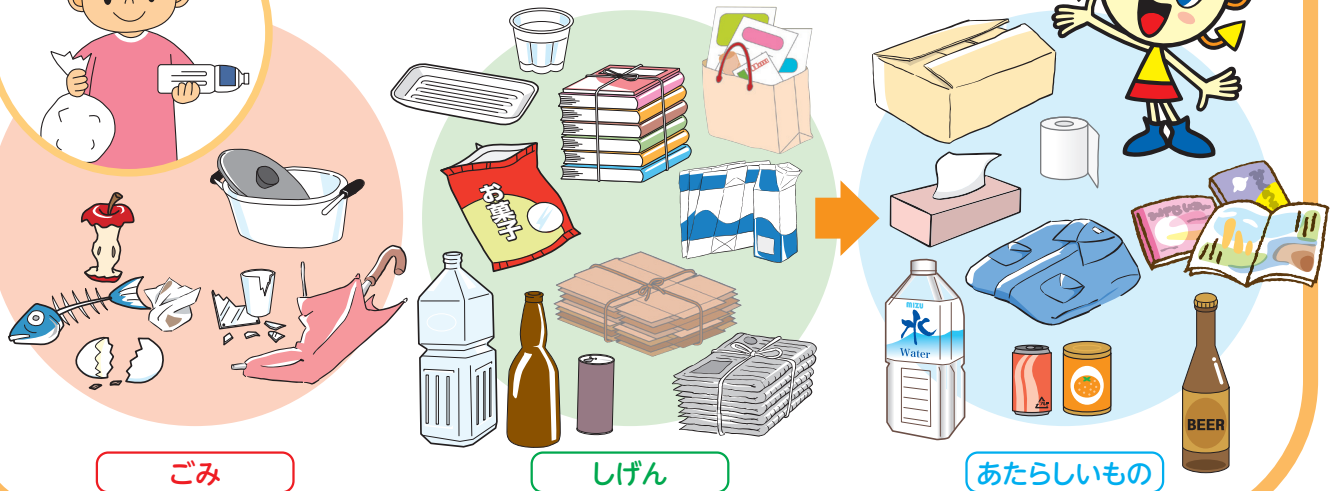
ばんめ

## しげんはあたらしいものに生まれかわる。

**しげん** と **ごみ** をわける ⇨ あたらしいものができる



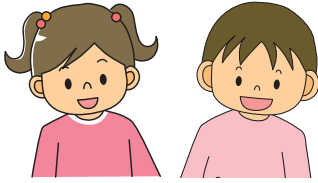
しげんのごみをわけると、あたらしいものができるのね？  
これからは、ちゃんとわけるわ！



みんなで **ごみ** をへらそう！



# かんがえてみよう



海のごみはどうしてそんなにたくさんあるの？



港区リサイクルキャラクター エコル

これは海洋プラスチックごみをはじめとした「海洋ごみ」というよ。  
海に捨てられたり、陸から流れ出したんだ。  
いま、世界中で問題になっているんだよ。

## SUSTAINABLE DEVELOPMENT GOALS



SDGs (エス・ディー・ジーズ) とは「Sustainable Development Goals」の略称で、誰一人取り残さない、持続可能でよりよい社会の実現を目指す、世界共通の目標です。



がいもしょう 外務省



「ものを大切にしておごみをへらそう」

発行番号 2025191-5651

令和8年(2026年)3月発行

編集・発行 港区環境リサイクル支援部みなとリサイクル清掃事務所

〒108-0075 港区港南3-9-59 TEL03-3450-8025  
https://www.city.minato.tokyo.jp

