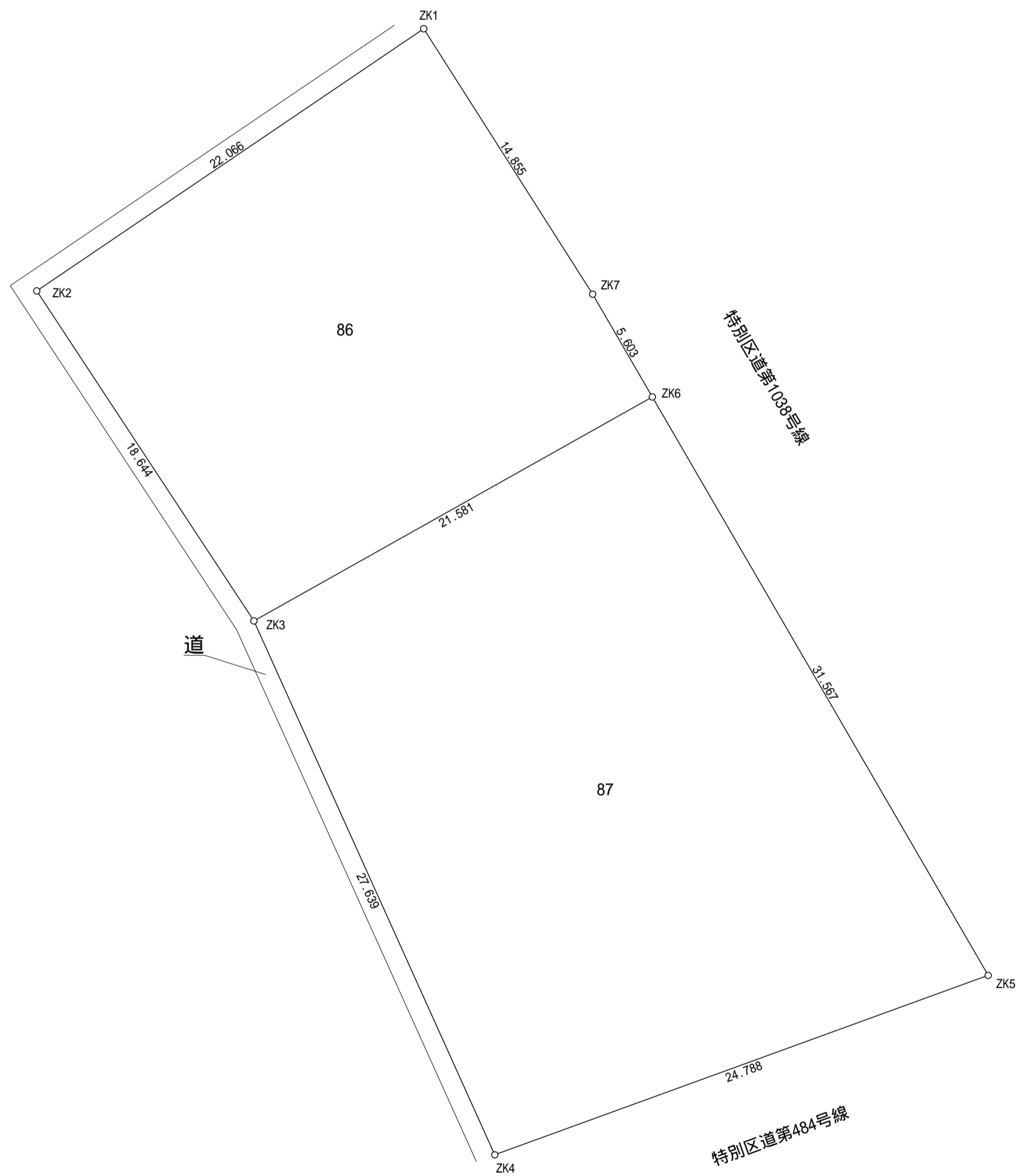
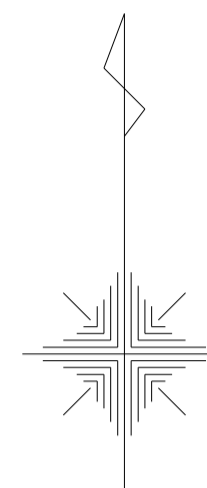


港区南麻布三丁目



座標リスト

点名	X座標	Y座標
ZK1	-38674.346	-9327.757
ZK2	-38686.720	-9346.028
ZK3	-38702.292	-9335.775
ZK4	-38727.481	-9324.398
ZK5	-38719.015	-9301.100
ZK6	-38691.721	-9316.960
ZK7	-38686.876	-9319.776

座標求積表

地番 86				
測点	Xn	Yn	Yn+1 - Yn-1	Xn · (Yn+1 - Yn-1)
ZK1	-38674.346	-9327.757	26.252	-1015278.931192
ZK7	-38686.876	-9319.776	10.797	-417702.200172
ZK6	-38691.721	-9316.960	-15.999	619028.844279
ZK3	-38702.292	-9335.775	-29.068	1124998.223856
ZK2	-38686.720	-9346.028	8.018	-310190.120960
倍面積				855.815811
面積				427.9079055
地積				427.90 m <sup>2</sup>

地番 87				
測点	Xn	Yn	Yn+1 - Yn-1	Xn · (Yn+1 - Yn-1)
ZK6	-38691.721	-9316.960	34.675	-1341635.425675
ZK5	-38719.015	-9301.100	-7.438	287992.033570
ZK4	-38727.481	-9324.398	-34.675	1342875.403675
ZK3	-38702.292	-9335.775	7.438	-287867.647896
倍面積				1364.363674
面積				682.1818370
地積				682.18 m <sup>2</sup>

合計 1110.0897425

図面の名称	敷地求積図		
土地の表示(所在)	港区南麻布三丁目5番15号		
測量計画機関	港区企画経営部施設課		
測量作業機関	信和測量株式会社		
	港区新橋五丁目4番1号		
測量完結日	令和6年 9月30日	縮尺	1/200
摘要			