

令和6年4月新入学 学校選択希望制について

港区では、お住まいの住所地の通学区域の学校に就学することを原則としていますが、希望する場合には、入学する学校を選択できる「学校選択希望制」を実施しています。

選択希望できる学校の範囲

通学区域の中学校（指定校）又はその他の港区立全中学校

選択の方法

- 学校選択希望票の送付
10月中旬に、対象の皆さんに関係書類をお送りします。
10月末になっても書類が届いていない場合は、学務課までお問合せください。
※外国籍のお子様は、事前に申請が必要です。
- 学校選択希望票の提出
11月上旬締切り
- 応募状況の公表
11月下旬に区立小・中学校等に掲示します。また、港区ホームページにも掲載します。
- 抽選の実施
学校毎に「受入れ可能数」を設定します。「受入れ可能数」を超えて応募があった場合、通学区域外からの入学希望者を対象に抽選を行うことがあります。

*学校選択希望制や入学に関する問合せ先
港区教育委員会事務局学校教育部学務課学事係
電話 3578-2111 内線 2726～2729

学校案内冊子や中学校紹介動画も御覧ください

- 「令和6年度港区立小中学校学校案内」冊子
各総合支所・台場分室・学務課で閲覧できます。
また、港区ホームページにも掲載しています。



- 中学校紹介動画
港区ホームページで、各中学校の特色や取組についての紹介動画を配信しています。



～各中学校の詳細については、直接各中学校にお問合せください～

中学校名	電話番号	住所
御成門	3436-3568	西新橋 3-25-30
三田	5441-7348	三田 4-13-13
高松	3441-6239	高輪 1-16-25
港南	3471-0238	港南 4-3-3
白金の丘学園 白金の丘	3441-5361	白金 4-1-12
六本木	3404-8855	六本木 6-8-16

中学校名	電話番号	住所
高陵	3409-7687	西麻布 4-14-8
赤坂学園 赤坂	3402-9306	赤坂 9-2-3
青山	3404-7522	北青山 1-1-9
お台場学園 港陽	5500-2575	台場 1-1-5

MINATO MUNICIPAL JUNIOR HIGH SCHOOL

港区立中学校 への入学をお待ちしています

～港区は『夢と生きがいをもち、自ら学び、考え、行動し、未来を創造する子ども』を育てます～



港区教育委員会事務局
学校教育部 Twitter



港区立中学校の取組

学習



先輩の声

- ・授業は楽しく、先生の教え方が丁寧でわかりやすいです。
- ・学年を超えた交流で、学ぶことが多いです。

●少人数授業等、個に応じた指導の充実

数学・英語等において少人数のコースに分け、生徒一人ひとりの習熟に応じてきめ細かな指導を展開しています。

●幼・小中一貫教育の推進

一人ひとりの生徒が幼稚園や保育園、小学校で身に付けた力を中学校で十分に発揮できるよう、合同行事の開催等、幼・小中一貫教育を推進しています。



授業の様子



道徳授業地区公開講座

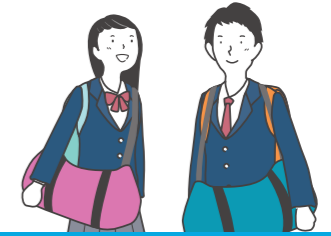


席書会



体験授業

行事・体験学習



先輩の声

- ・行事では学級の団結力が深まり、大きな達成感が味わえます。
- ・色々な体験的な学習に地域の方が参加してくれて、地域の学校として期待されていると感じます。

●連帯感や友情を育む宿泊行事の実施

移動教室、夏季学園、修学旅行等での生徒の自主的な活動を通して、自己有用感や達成感を味わせるとともに、思いやりや助け合いなど豊かな心を育みます。

●体験的な学習の重視

土曜授業等の機会を活用し、地域人材・地元企業・大学等、地域の教育力・教育資源を生かした体験的な学習を実施しています。



体育祭



夏季学園

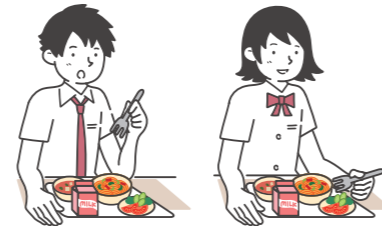


職場体験



運河学習

給食



先輩の声

- ・給食はとても美味しいです。
 - ・見晴らしの良いランチルームで、全校生徒が揃って食べる給食は格別です。
- ※ランチルーム給食は、一部の学校で実施しています。

●学校独自の献立作成

全校に給食調理室を設置し、給食の提供を行っています。また、学校の栄養士が中心となり、各校独自の献立を作成しています。

●献立の工夫と多様化

各地の特色ある郷土料理、旬の食材を使った季節感ある料理等を献立に取り入れています。諸外国の代表的な料理等を通して、外国文化についての理解を深めています。

献立の工夫と多様化 (例)



ランチルーム



桃の節句メニュー



メキシコ料理



バランスの取れたメニュー

部活動



先輩の声

- ・熱心に取り組みながらも、先輩後輩の粋を超えて楽しく活動しています。
- ・都大会を目指して活発に活動する部活動もあります。

●地域部活動の設置

生徒が自分の興味・関心に応じて自主的・自発的に活動するために、他の区立中学校の生徒も所属できる「地域部活動」を各校に設置しています。

●部活動の充実

すべての部活動に部活動指導員を配置するとともに、地域の専門性を有した部活動サポートスタッフにより部活動の充実を図っています。



野球部



なぎなた部



バドミントン部



セーリングヨット部