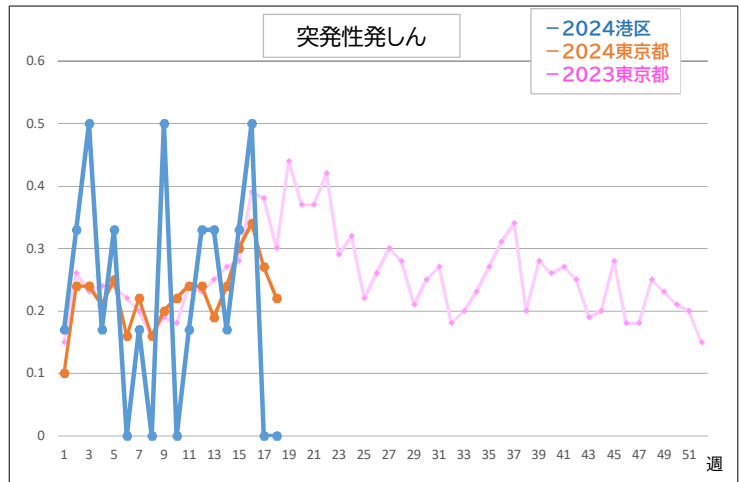
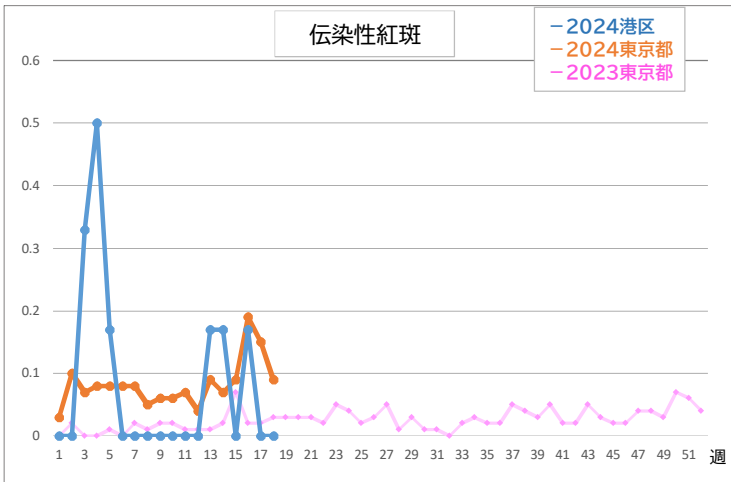
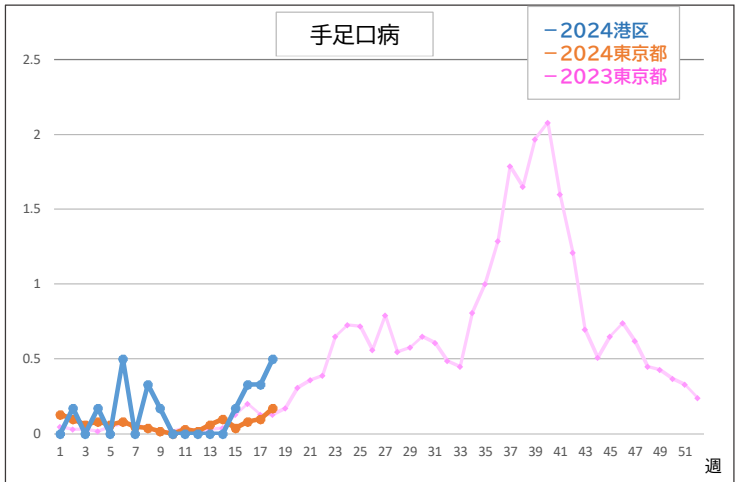
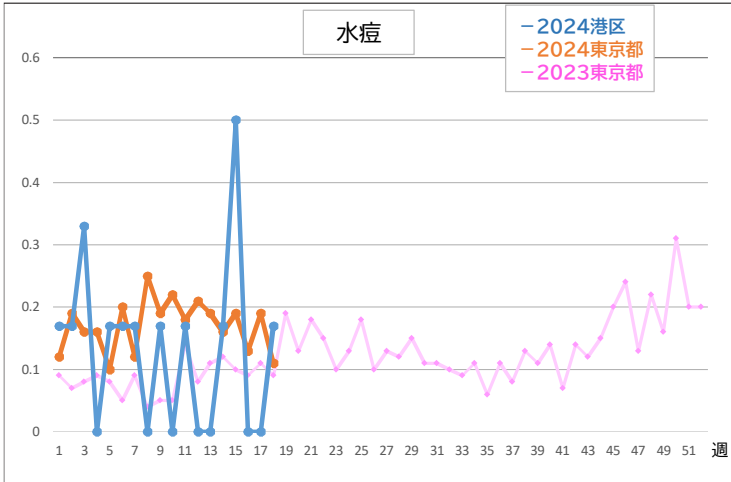
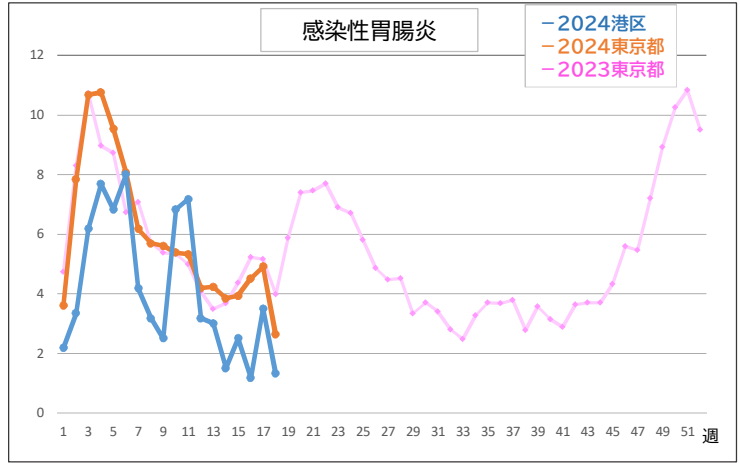
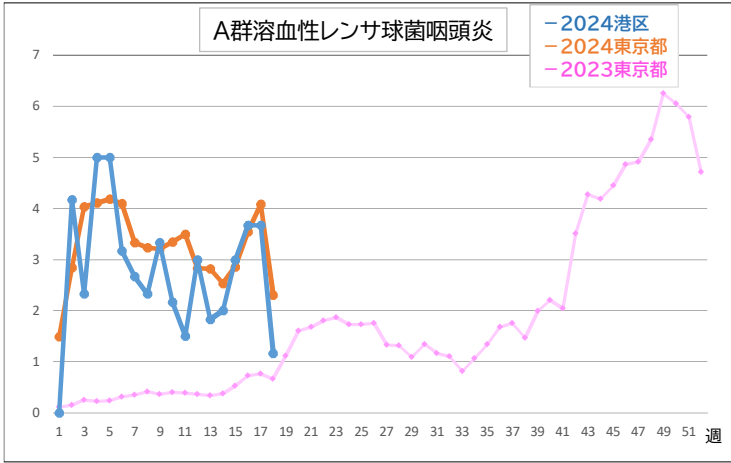
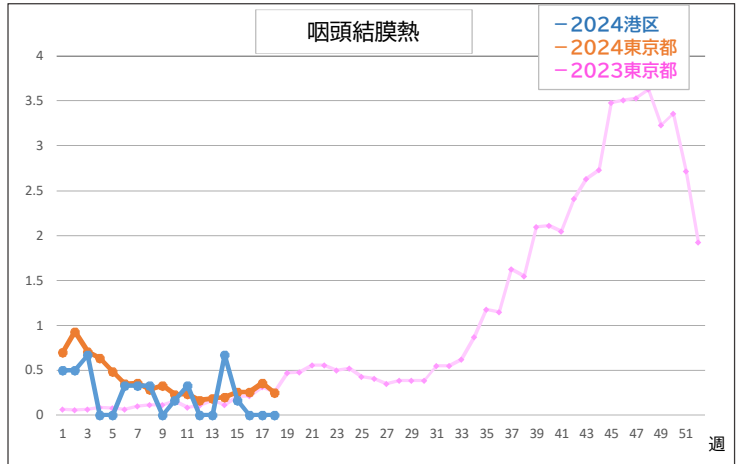
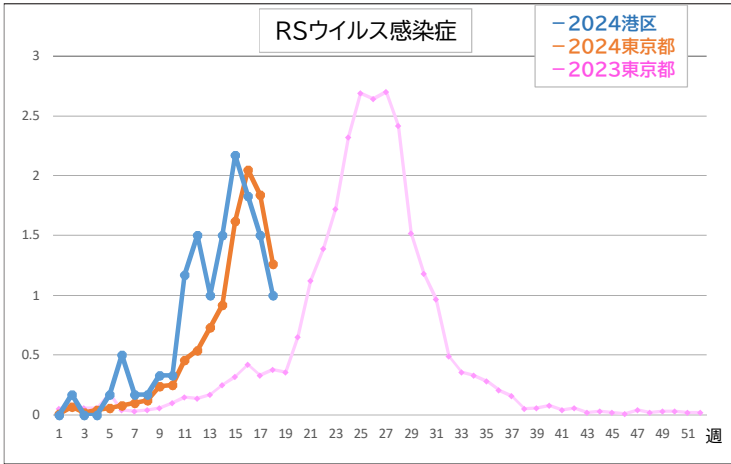
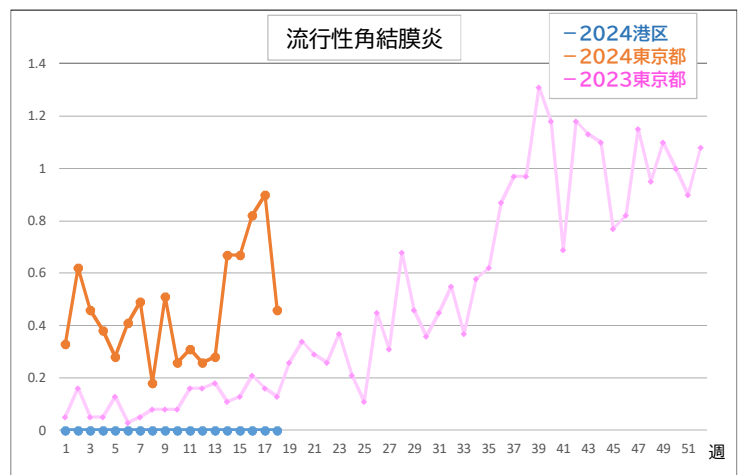
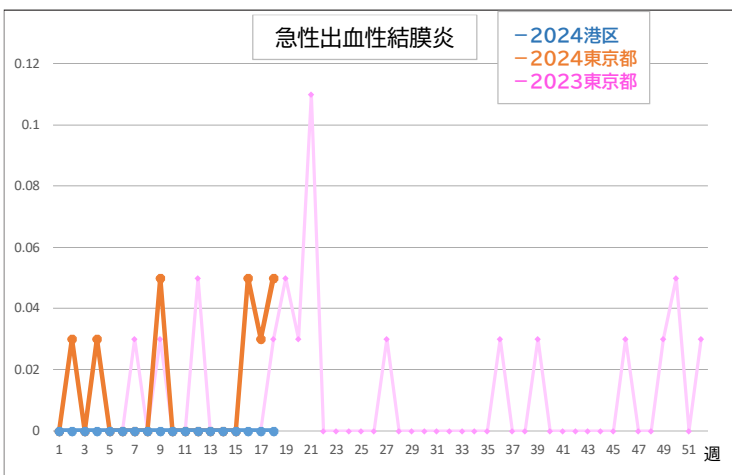
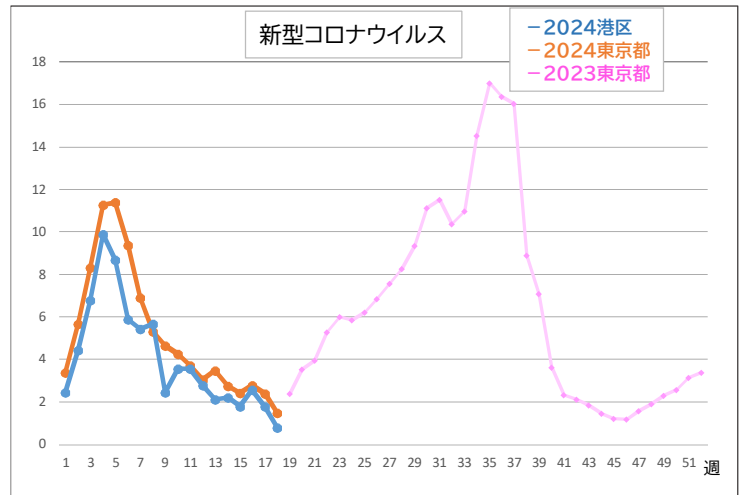
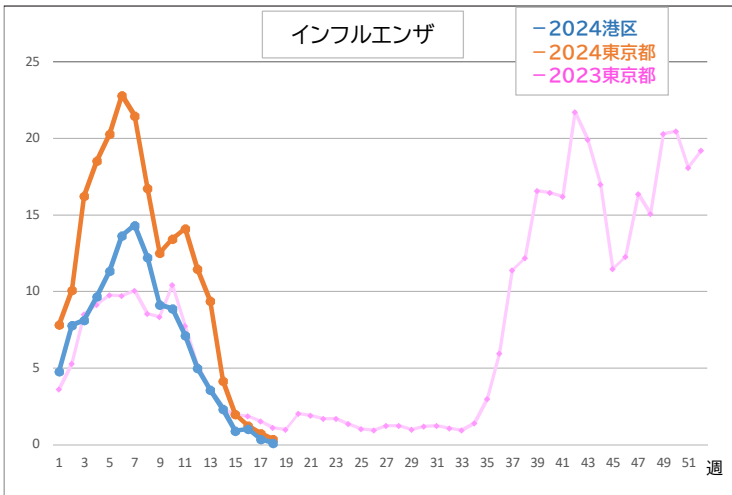
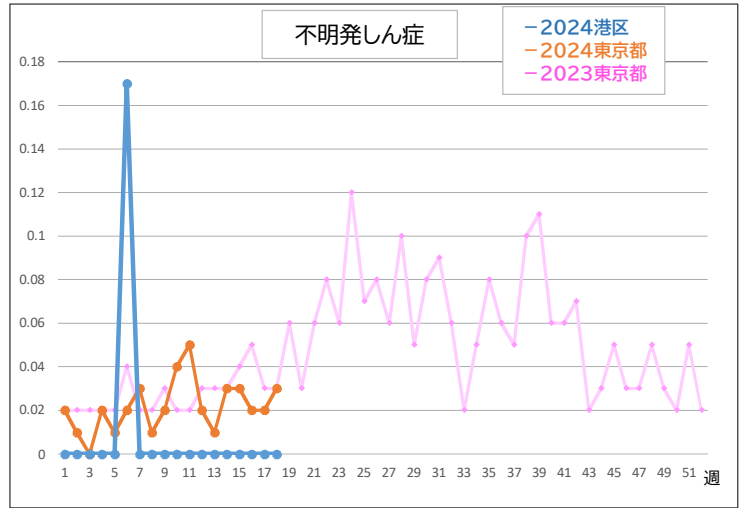
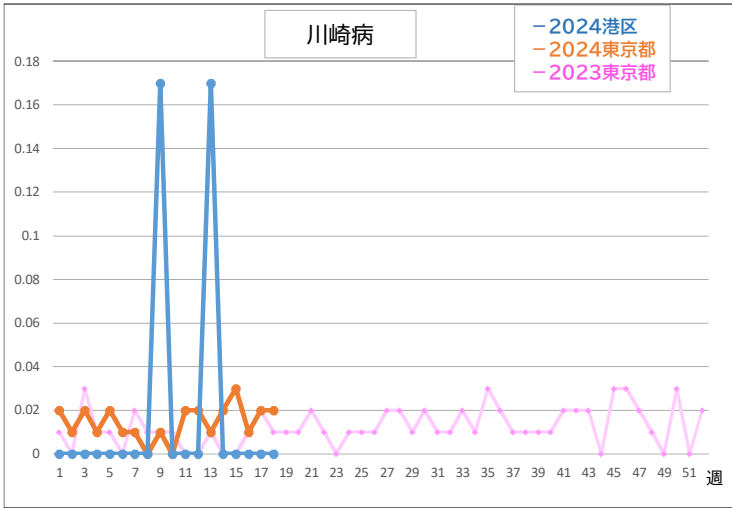
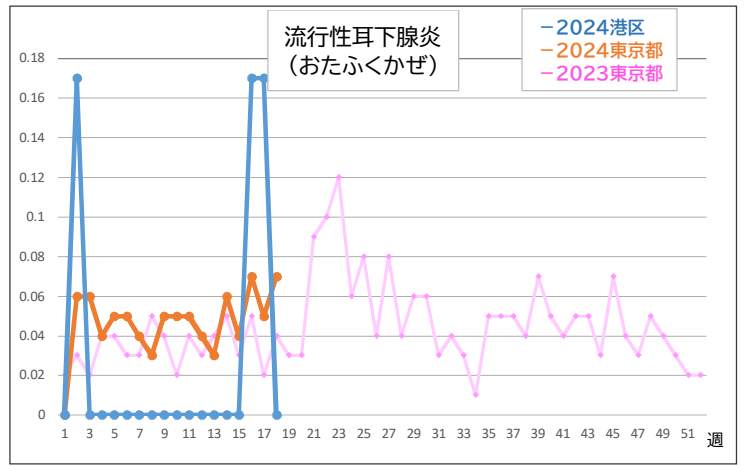
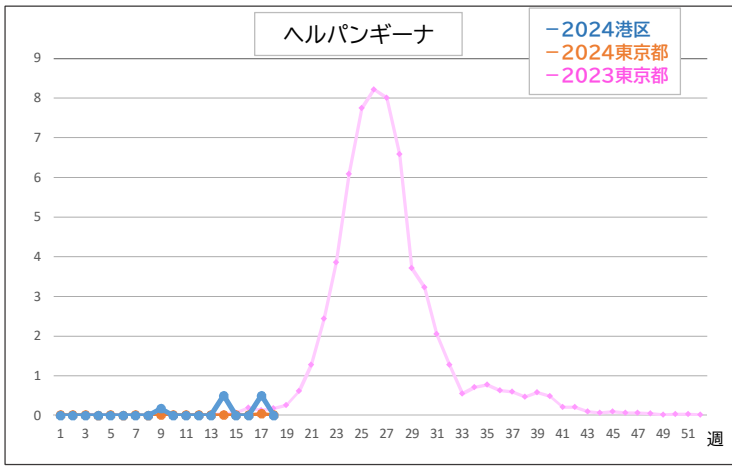


# 定点把握対象疾患 定点医療機関当たり報告数





※協力医療機関数は、小児科疾患6、インフルエンザ・新型コロナウイルス感染症9、眼科疾患0です。

## 定点把握対象疾患 報告数

週数	第14週	第15週	第16週	第17週	第18週	2024年 累計
期間	2024年4月1日 - 2024年4月7日	2024年4月8日 - 2024年4月14日	2024年4月15日 - 2024年4月21日	2024年4月22日 - 2024年4月28日	2024年4月29日 - 2024年5月5日	
RSウイルス感染症	9	13	11	9	6	81
咽頭結膜熱	4	1	0	0	0	24
A群溶血性レンサ球菌咽頭炎	12	18	22	22	7	300
感染性胃腸炎	9	15	7	21	8	445
水痘	1	3	0	0	1	14
手足口病	0	1	2	2	3	16
伝染性紅斑	1	0	1	0	0	9
突発性発しん	1	2	3	0	0	24
ヘルパンギーナ	3	0	0	3	0	7
流行性耳下腺炎 (おたふくかぜ)	0	0	1	1	0	3
川崎病	0	0	0	0	0	2
不明発しん症	0	0	0	0	0	1
インフルエンザ	21	8	9	3	1	1082
新型コロナウイルス感染症/ COVID-19	20	16	23	16	7	655
急性出血性結膜炎	0	0	0	0	0	0
流行性角結膜炎	0	0	0	0	0	0

### ～東京都全体で注目される定点把握対象疾患～

・全体的に、前週に比べて定点当たり報告数は減少していますが、連休中の医療機関の休診が影響していると考えられます。

### ～港区で注目される定点把握対象疾患～

・全体的に、前週に比べて定点当たり報告数は減少していますが、連休中の医療機関の休診が影響していると考えられます。  
 ・手洗いと咳エチケット等、基本的な感染対策を心がけましょう。