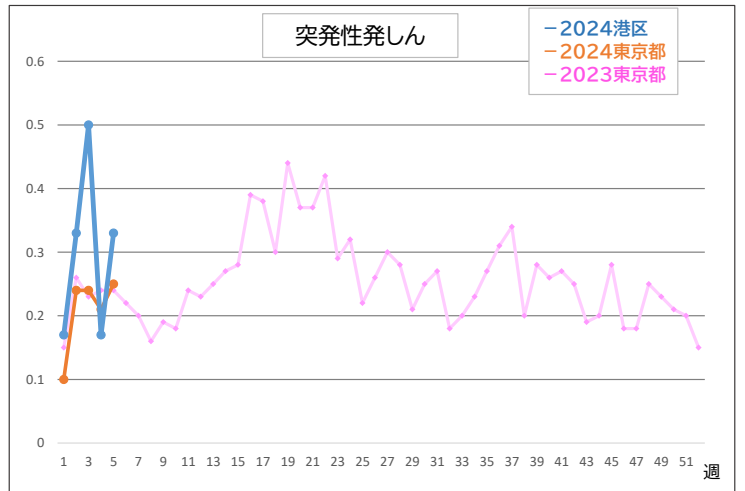
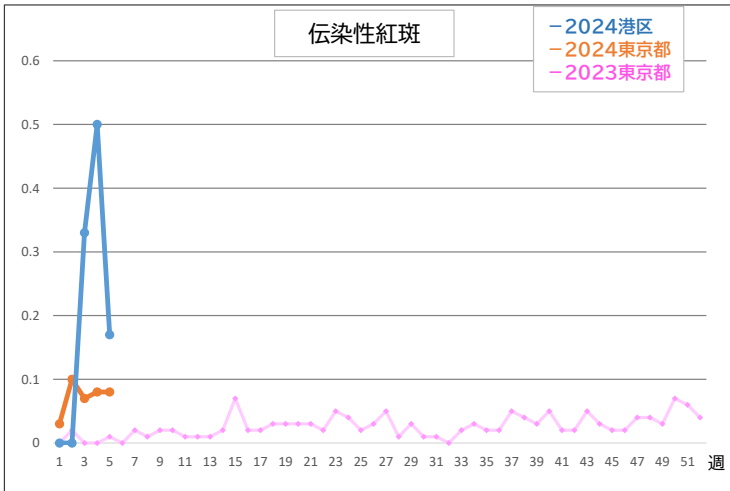
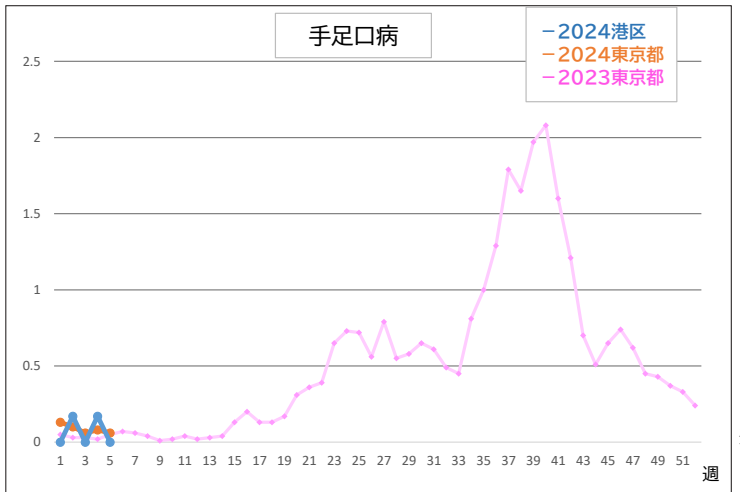
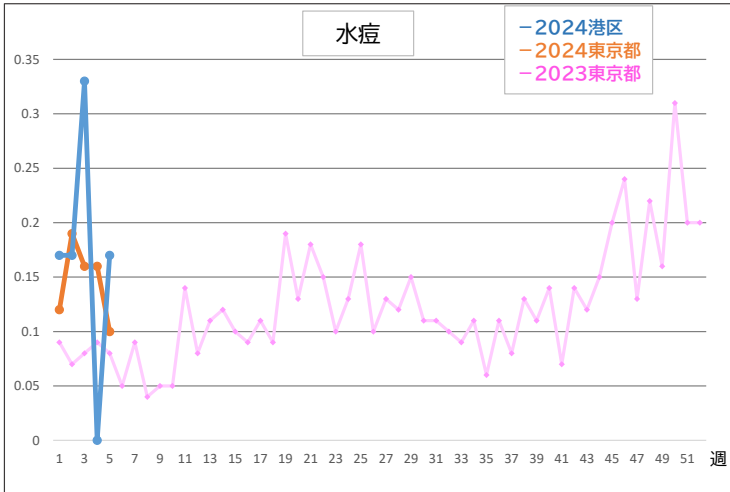
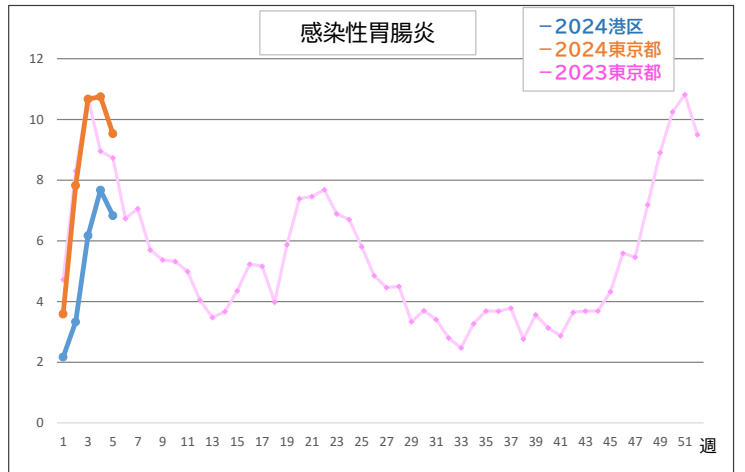
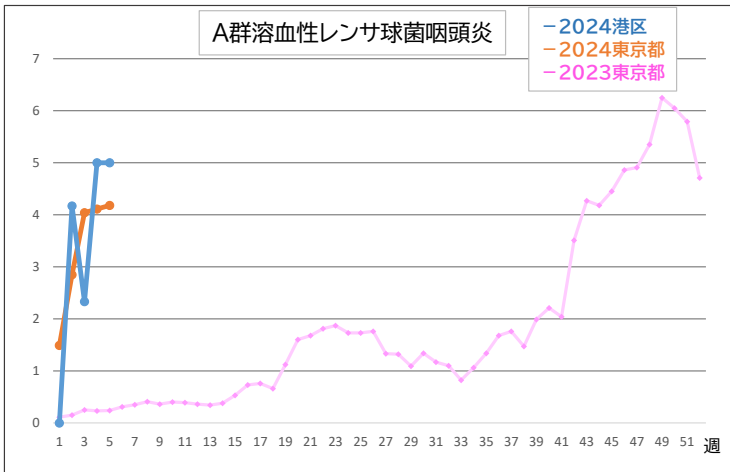
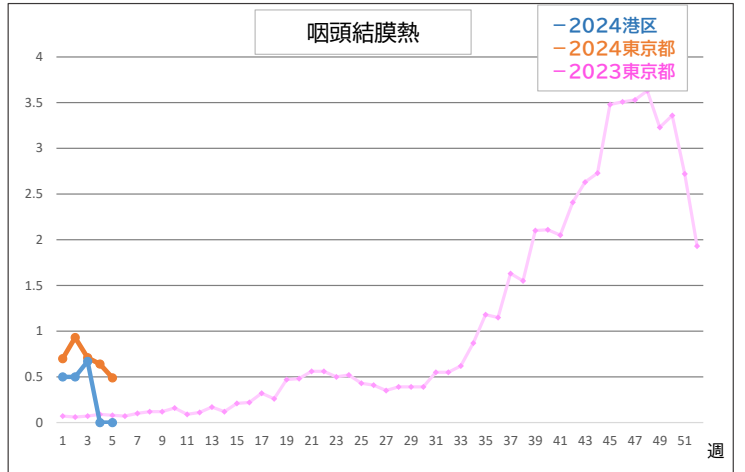
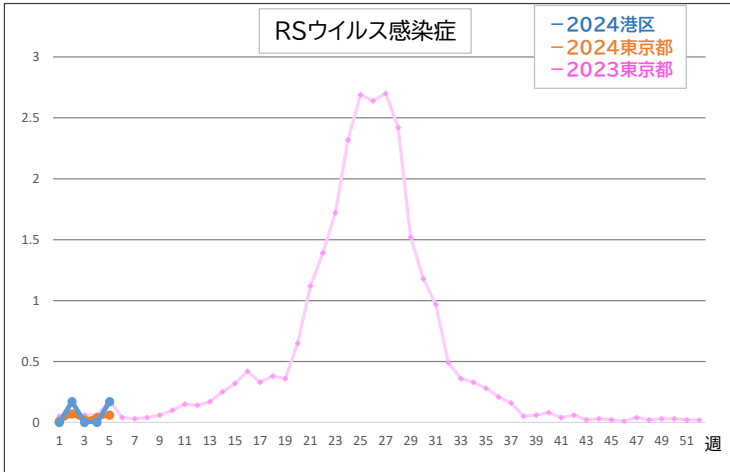
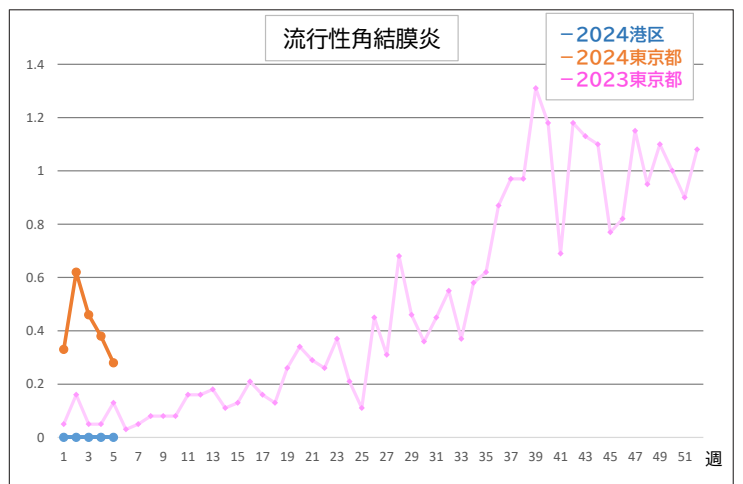
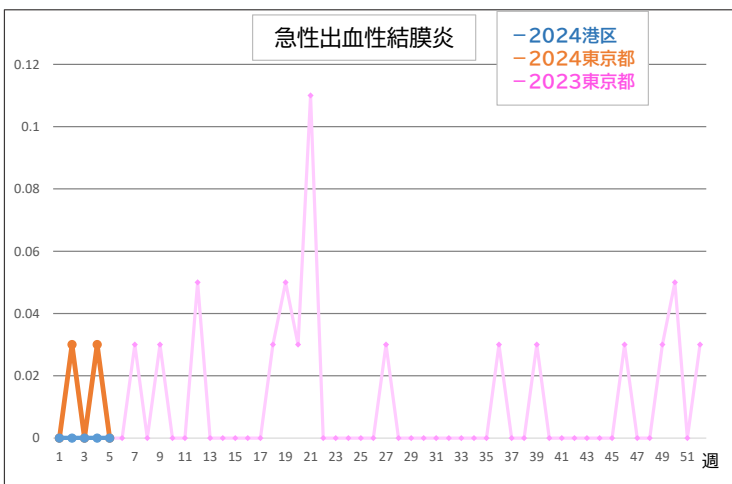
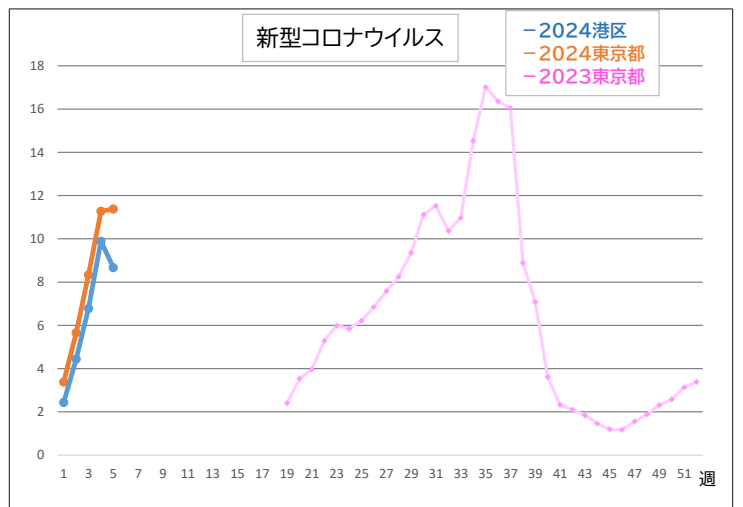
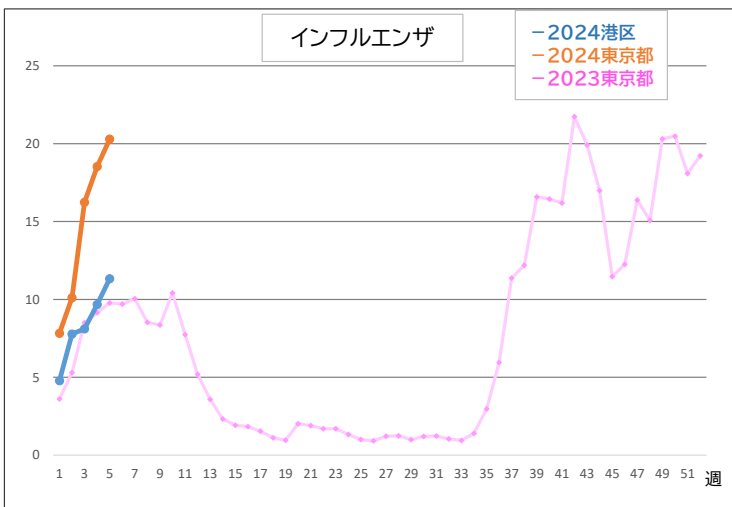
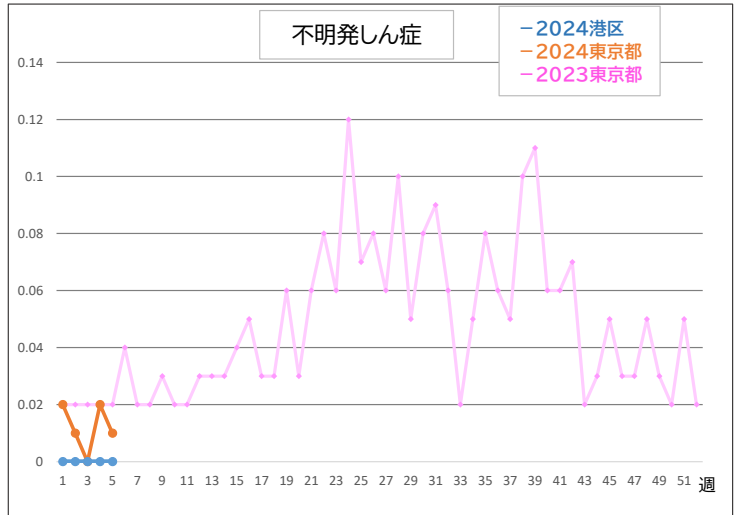
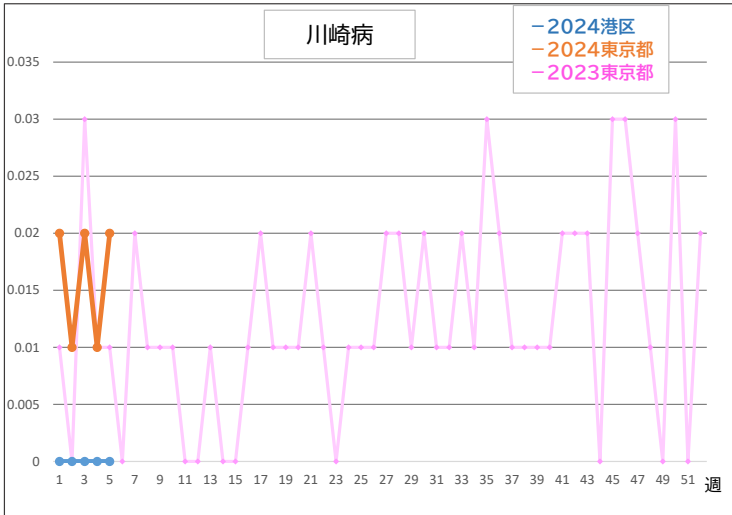
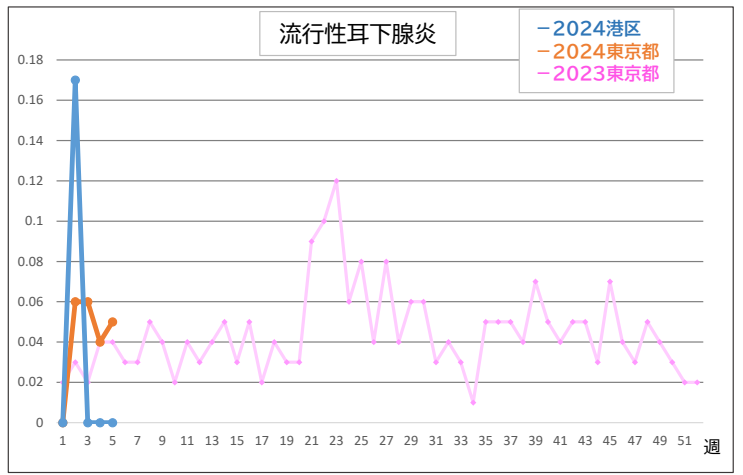
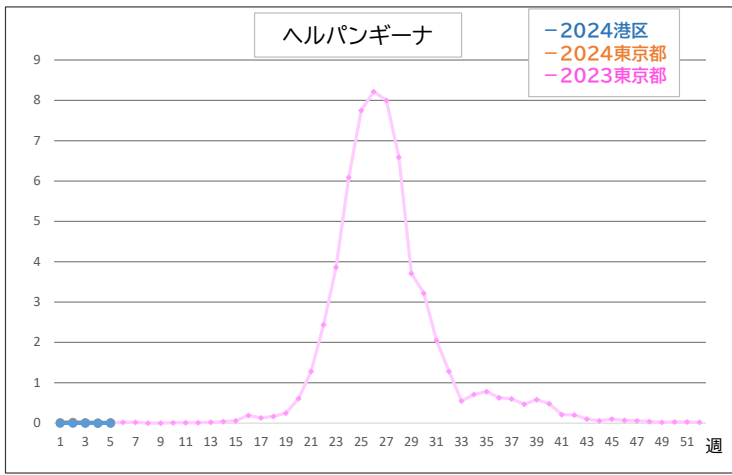


定点把握対象疾患 定点医療機関当たり報告数





※協力医療機関数は、小児科疾患6、インフルエンザ・新型コロナウイルス感染症9、眼科疾患0です。

定点把握対象疾患 報告数

週数	第1週	第2週	第3週	第4週	第5週	2024年 累計
期間	2024年1月1日 - 2024年1月7日	2024年1月8日 - 2024年1月14日	2024年1月15日 - 2024年1月21日	2024年1月22日 - 2024年1月28日	2024年1月29日 - 2024年2月4日	
RSウイルス感染症	0	1	0	0	1	2
咽頭結膜熱	3	3	4	0	0	10
A群溶血性レンサ球菌咽頭炎	0	25	14	30	30	99
感染性胃腸炎	13	20	37	46	41	157
水痘	1	1	2	0	1	5
手足口病	0	1	0	1	0	2
伝染性紅斑	0	0	2	3	1	6
突発性発しん	1	2	3	1	2	9
ヘルパンギーナ	0	0	0	0	0	0
流行性耳下腺炎	0	1	0	0	0	1
川崎病	0	0	0	0	0	0
不明発しん症	0	0	0	0	0	0
インフルエンザ	43	70	73	87	102	375
新型コロナウイルス感染症/ COVID-19	22	40	61	89	78	290
急性出血性結膜炎	0	0	0	0	0	0
流行性角結膜炎	0	0	0	0	0	0

～東京都全体で注目される定点把握対象疾患～

- ・インフルエンザの定点当たり報告数は、20.29で注意報レベルが続いています。
- ・新型コロナウイルス感染症（COVID-19）の定点当たり報告数は、11.38で先週より増加しており、今後の動向に注意が必要です。
- ・感染性胃腸炎の定点当たり報告数は、9.53で先週より減少しています。

～港区で注目される定点把握対象疾患～

- ・インフルエンザの定点当たりの報告数は11.33で先週より増加しており、注意報レベルが続いています。
- ・新型コロナウイルス感染症（COVID-19）の定点当たり報告数は、8.67で先週より減少していますが、今後の動向に注意が必要です。
- ・感染性胃腸炎の定点当たりの報告数は6.83で、先週より減少しています。
- ・手洗いと咳エチケット等、基本的な感染対策を心がけましょう。