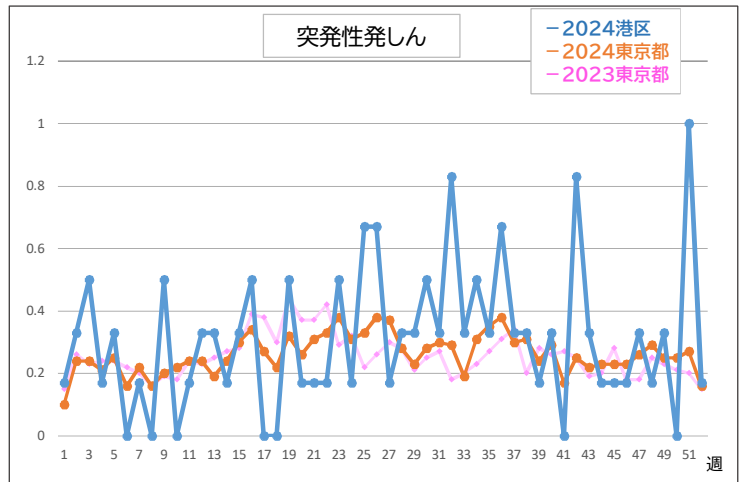
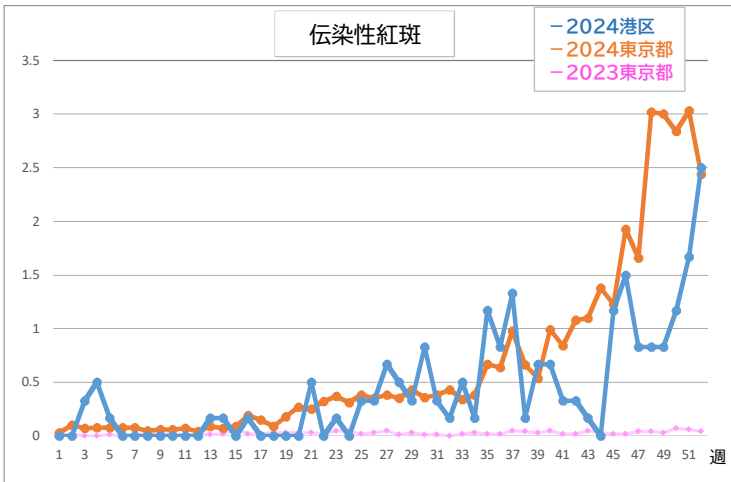
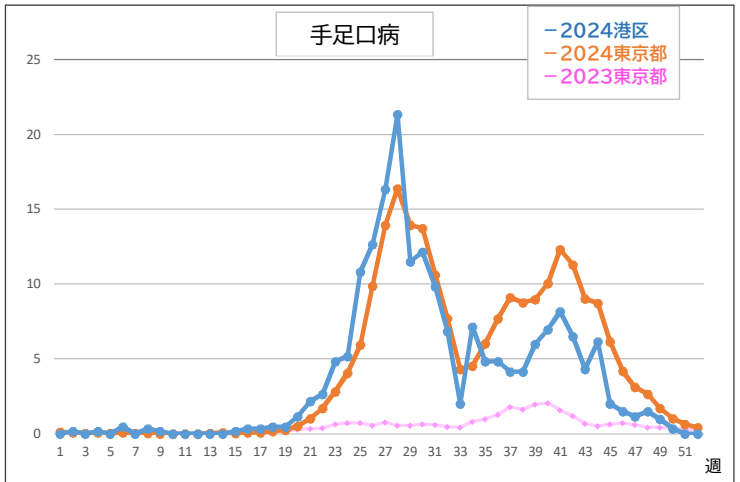
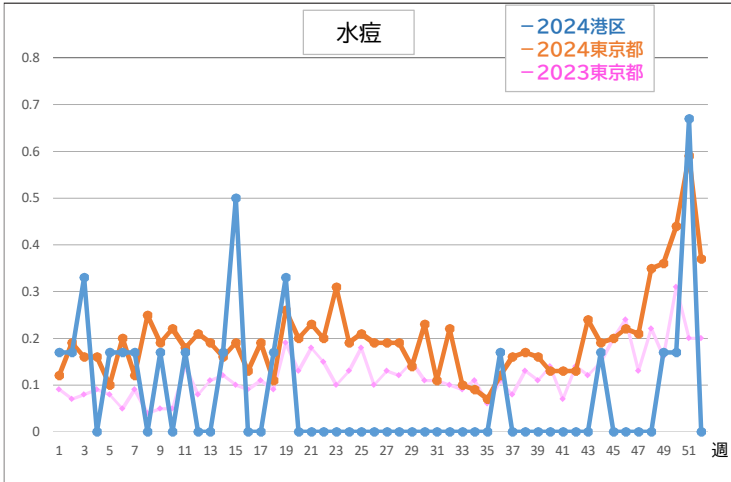
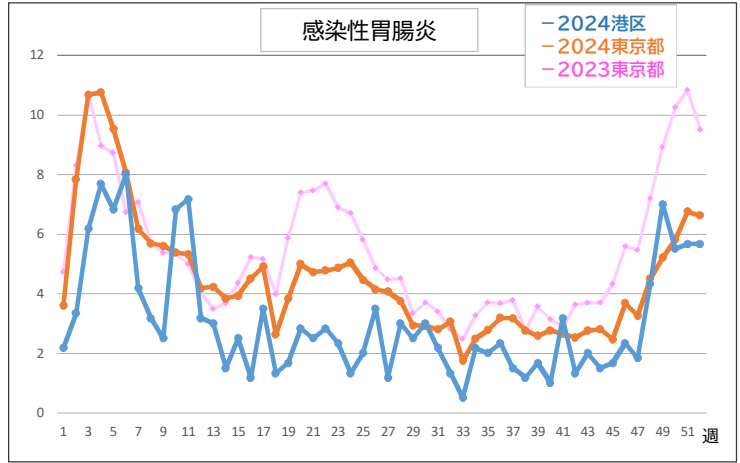
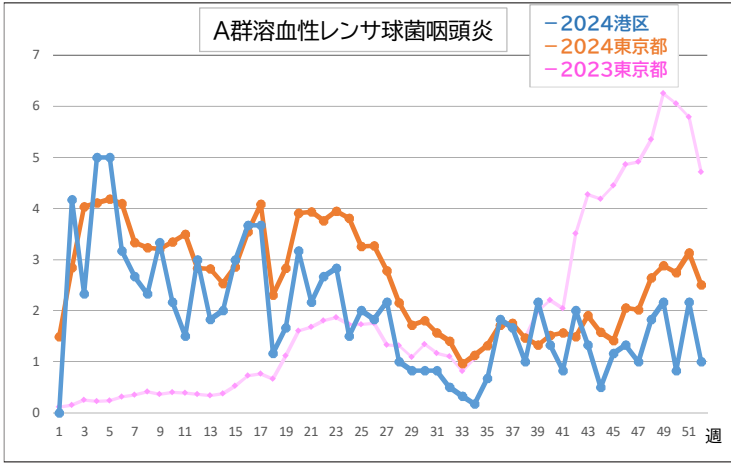
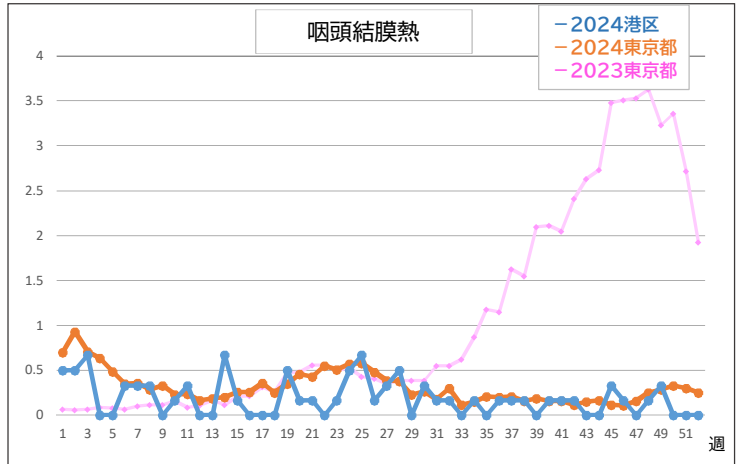
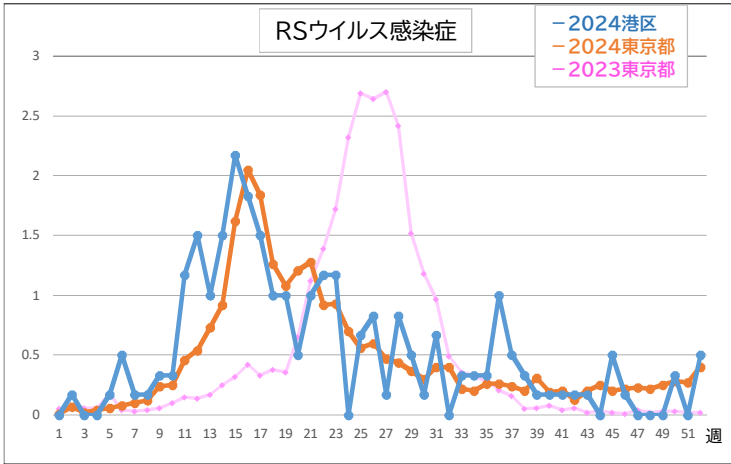
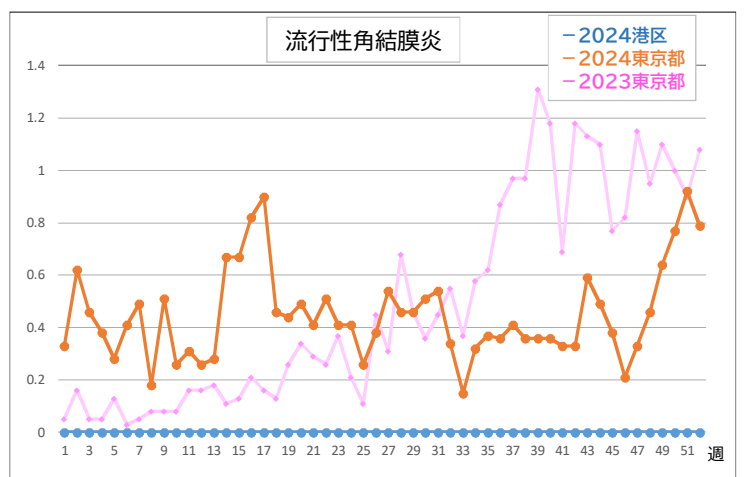
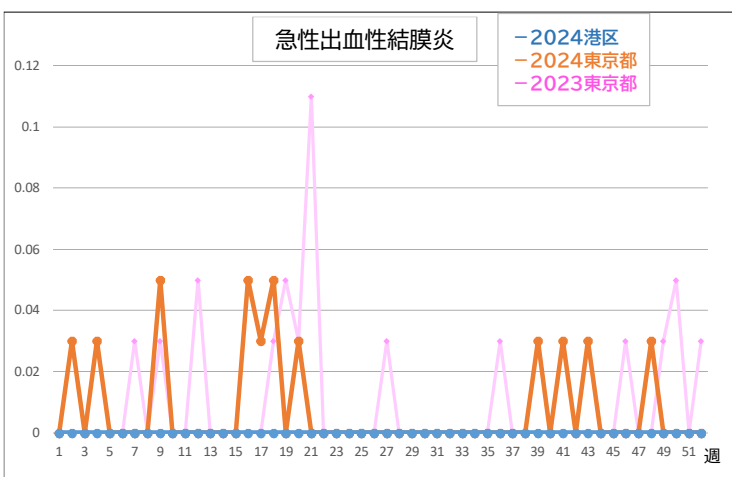
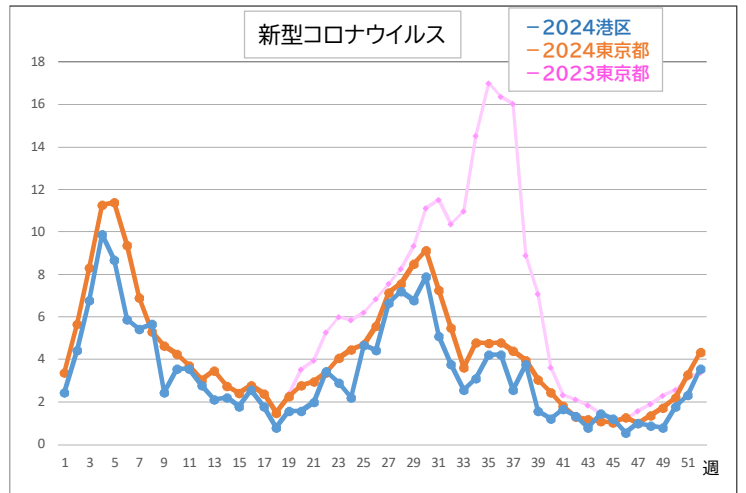
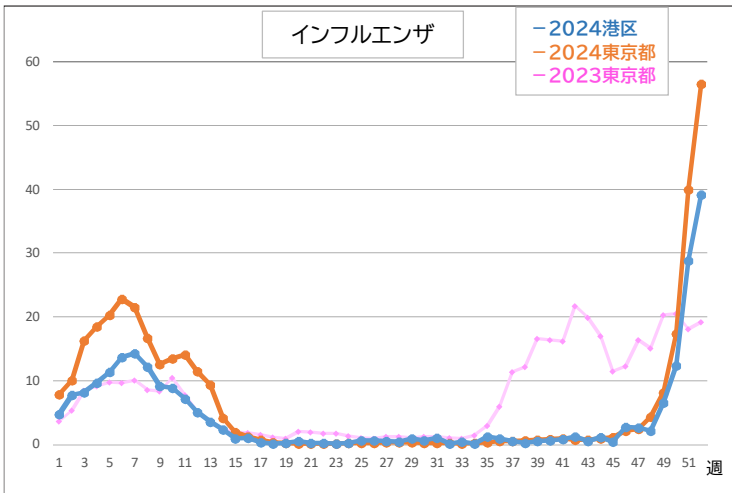
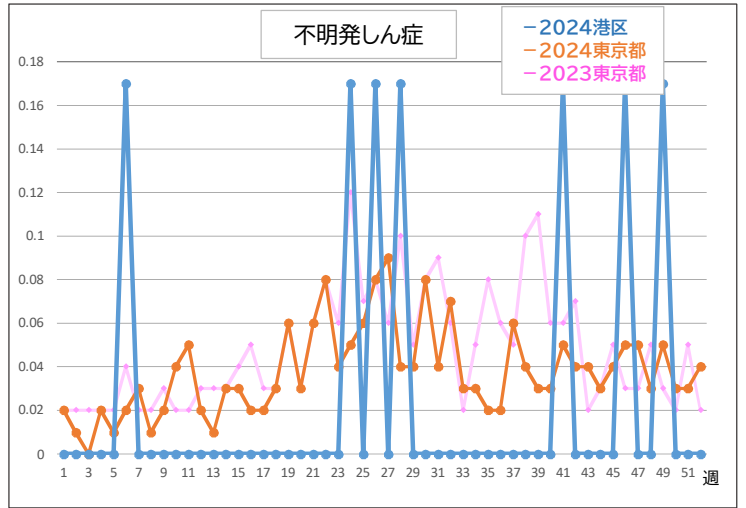
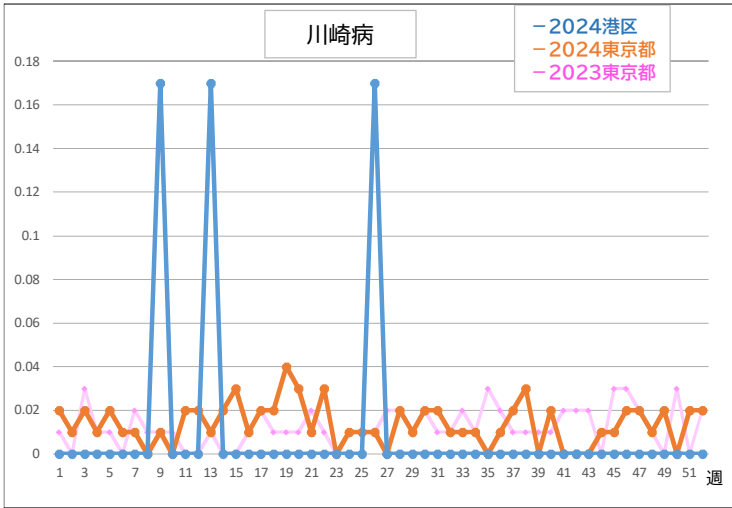
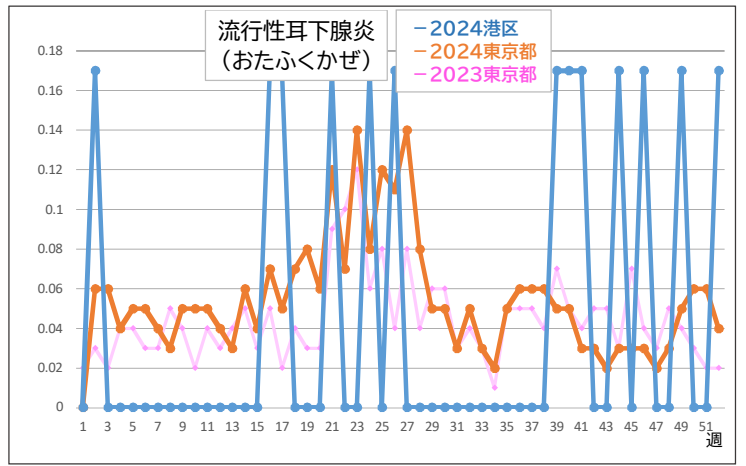
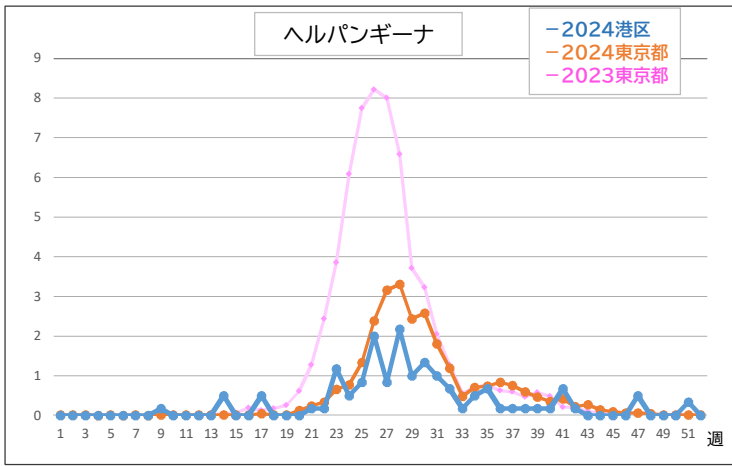


定点把握対象疾患 定点医療機関当たり報告数





※協力医療機関数は、小児科疾患6、インフルエンザ・新型コロナウイルス感染症9、眼科疾患0です。

定点把握対象疾患 報告数

| 週数 | 第48週 | 第49週 | 第50週 | 第51週 | 第52週 | 2024年 累計 |
|---------------------------|-----------------------------|----------------------------|-----------------------------|------------------------------|------------------------------|-------------|
| 期間 | 2024年11月25日 - 2024年12月1日 | 2024年12月2日 - 2024年12月8日 | 2024年12月9日 - 2024年12月15日 | 2024年12月16日 - 2024年12月22日 | 2024年12月23日 - 2024年12月29日 | |
| RSウイルス感染症 | 0 | 0 | 2 | 0 | 3 | 164 |
| 咽頭結膜熱 | 1 | 2 | 0 | 0 | 0 | 60 |
| A群溶血性レンサ球菌咽頭炎 | 11 | 13 | 5 | 13 | 6 | 596 |
| 感染性胃腸炎 | 26 | 42 | 33 | 34 | 34 | 964 |
| 水痘 | 0 | 1 | 1 | 4 | 0 | 24 |
| 手足口病 | 9 | 6 | 2 | 0 | 0 | 1161 |
| 伝染性紅斑 | 5 | 5 | 7 | 10 | 15 | 135 |
| 突発性発しん | 1 | 2 | 0 | 6 | 1 | 97 |
| ヘルパンギーナ | 0 | 0 | 0 | 2 | 0 | 101 |
| 流行性耳下腺炎 (おたふくかぜ) | 0 | 1 | 0 | 0 | 1 | 13 |
| 川崎病 | 0 | 0 | 0 | 0 | 0 | 3 |
| 不明発しん症 | 0 | 1 | 0 | 0 | 0 | 7 |
| インフルエンザ | 19 | 59 | 111 | 260 | 353 | 2071 |
| 新型コロナウイルス感染症/ COVID-19 | 8 | 7 | 16 | 21 | 32 | 1562 |
| 急性出血性結膜炎 | 0 | 0 | 0 | 0 | 0 | 0 |
| 流行性角結膜炎 | 0 | 0 | 0 | 0 | 0 | 0 |

～東京都全体で注目される定点把握対象疾患～

- ・インフルエンザの定点当たり報告数は、56.52で警報レベルが継続しています。
- ・伝染性紅斑の定点当たり報告数は、2.44で警報レベルが継続しています。
- ・新型コロナウイルス感染症の定点当たり報告数は、4.33で今後の動向に注意が必要です。

～港区で注目される定点把握対象疾患～

- ・インフルエンザの定点当たり報告数は、39.22で前週より増加しており、警報レベルが続いています。
- ・伝染性紅斑の定点当たり報告数は、2.50で前週から増加しており、警報レベルが続いています。
- ・新型コロナウイルス感染症の定点当たり報告数は、3.56で前週より増加しており、今後の動向に注意が必要です。
- ・手洗いと咳エチケット等、基本的な感染対策を心がけましょう。