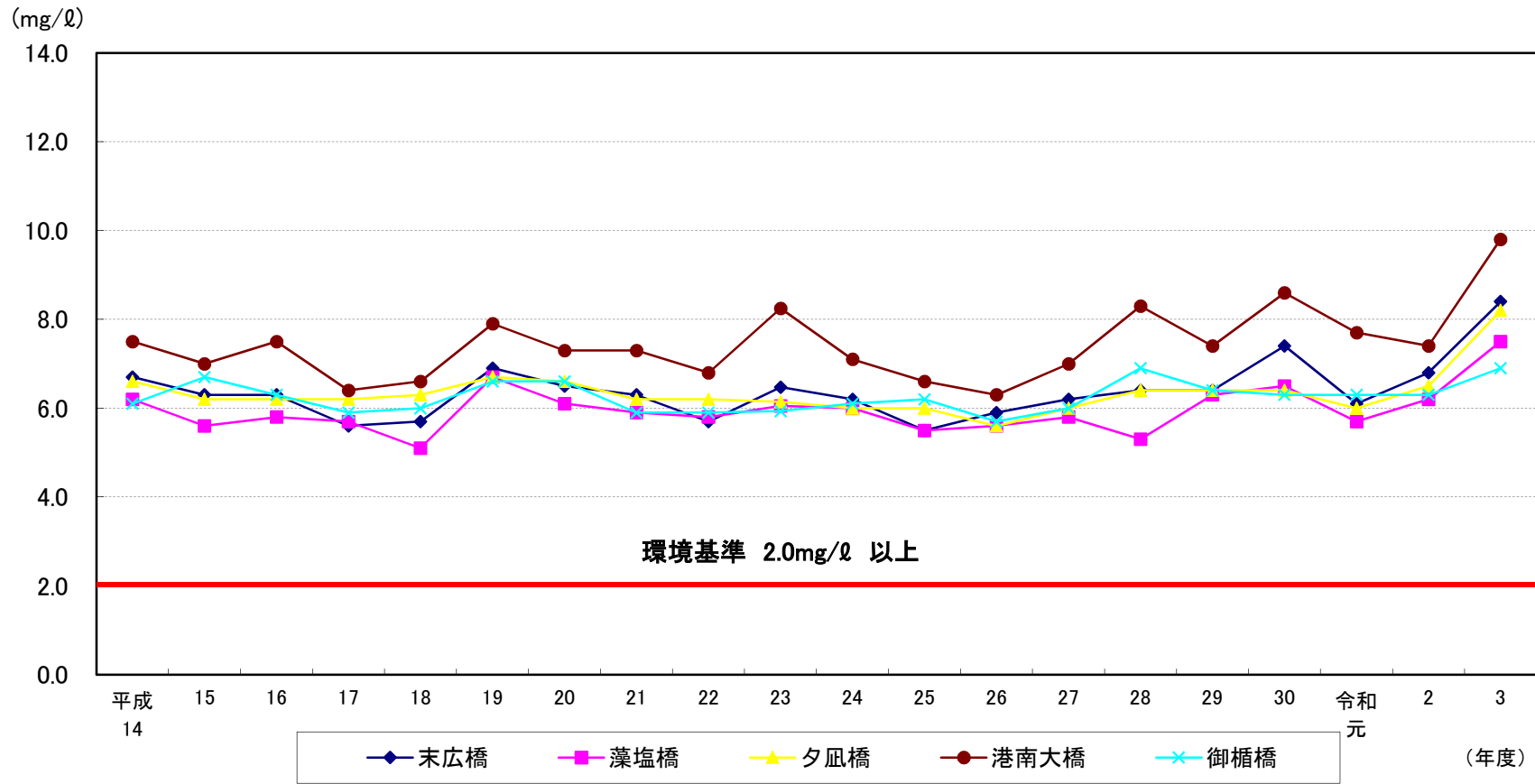


運河のDO (mg/L) の経年変化 (年平均値)



	平成 14	15	16	17	18	19	20	21	22	23	24	25	26	27	28	29	30	令和 元	2	3
末広橋	6.7	6.3	6.3	5.6	5.7	6.9	6.5	6.3	5.7	6.5	6.2	5.5	5.9	6.2	6.4	6.4	7.4	6.1	6.8	8.4
藻塩橋	6.2	5.6	5.8	5.7	5.1	6.7	6.1	5.9	5.8	6.1	6.0	5.5	5.6	5.8	5.3	6.3	6.5	5.7	6.2	7.5
夕凧橋	6.6	6.2	6.2	6.2	6.3	6.7	6.6	6.2	6.2	6.1	6.0	6.0	5.6	6.0	6.4	6.4	6.4	6.0	6.5	8.2
港南大橋	7.5	7.0	7.5	6.4	6.6	7.9	7.3	7.3	6.8	8.3	7.1	6.6	6.3	7.0	8.3	7.4	8.6	7.7	7.4	9.8
御楯橋	6.1	6.7	6.3	5.9	6.0	6.6	6.6	5.9	5.9	5.9	6.1	6.2	5.7	6.0	6.9	6.4	6.3	6.3	6.3	6.9

運河経年変化 [DO]