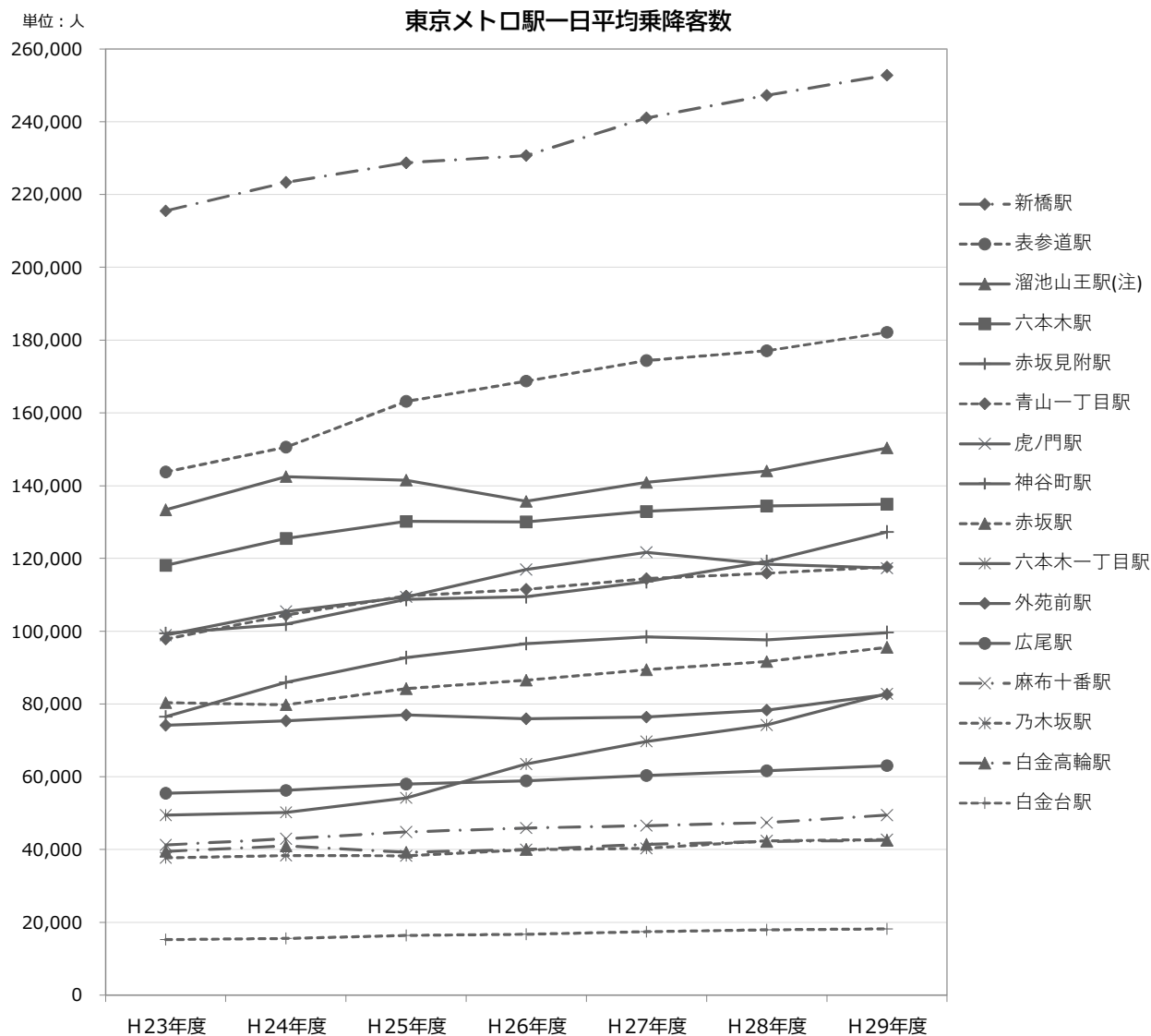


## 4 観光関連データの収集と分析

### (7)乗降客数



注：溜池山王駅には構内で連絡する国会議事堂前駅分を含む。

出典：東京都統計年鑑（東京都）

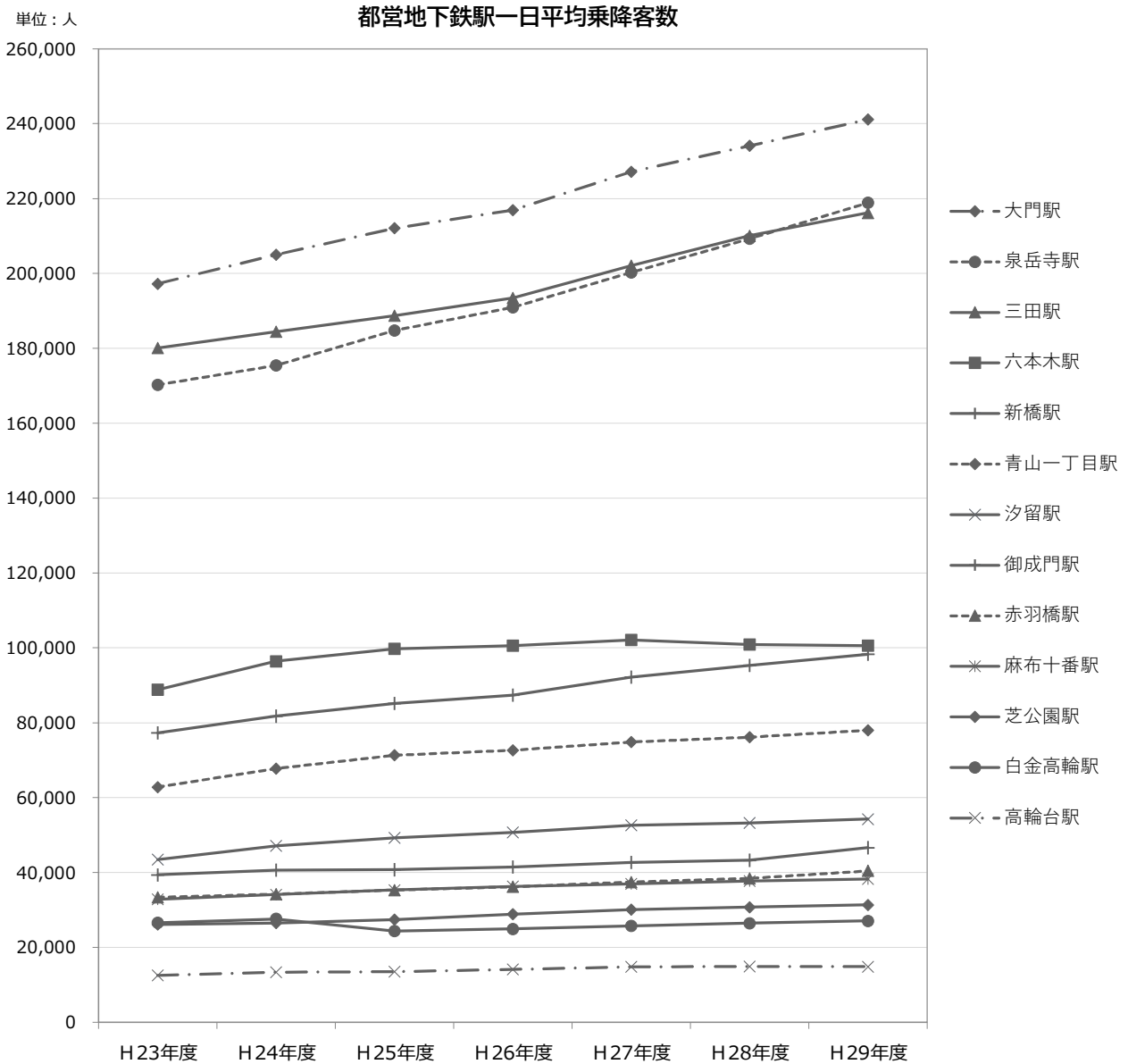
東京メトロ駅一日平均乗降客数

(単位：人)

	H23年度	H24年度	H25年度	H26年度	H27年度	H28年度	H29年度
新橋駅	215,520	223,335	228,743	230,720	241,041	247,274	252,795
表参道駅	143,772	150,569	163,137	168,713	174,394	177,079	182,126
溜池山王駅(注)	133,373	142,482	141,487	135,662	140,867	144,027	150,370
六本木駅	118,083	125,470	130,190	130,018	132,935	134,370	134,904
赤坂見附駅	99,394	101,945	108,728	109,472	113,625	119,137	127,252
青山一丁目駅	97,811	104,434	109,707	111,482	114,447	115,907	117,633
虎ノ門駅	98,904	105,392	109,455	116,937	121,679	118,416	117,332
神谷町駅	76,486	85,960	92,782	96,611	98,464	97,622	99,611
赤坂駅	80,361	79,769	84,206	86,518	89,432	91,638	95,553
六本木一丁目駅	49,425	50,205	54,200	63,514	69,716	74,208	82,822
外苑前駅	74,123	75,377	76,969	75,934	76,401	78,310	82,616
広尾駅	55,448	56,244	57,947	58,864	60,333	61,619	63,049
麻布十番駅	41,257	42,971	44,831	45,928	46,586	47,378	49,466
乃木坂駅	37,711	38,336	38,264	39,935	40,309	42,395	42,732
白金高輪駅	39,497	40,985	39,270	40,020	41,406	42,216	42,542
白金台駅	15,245	15,543	16,426	16,730	17,405	17,967	18,195

注：溜池山王駅には構内で連絡する国会議事堂前駅分を含む

## 4 観光関連データの収集と分析



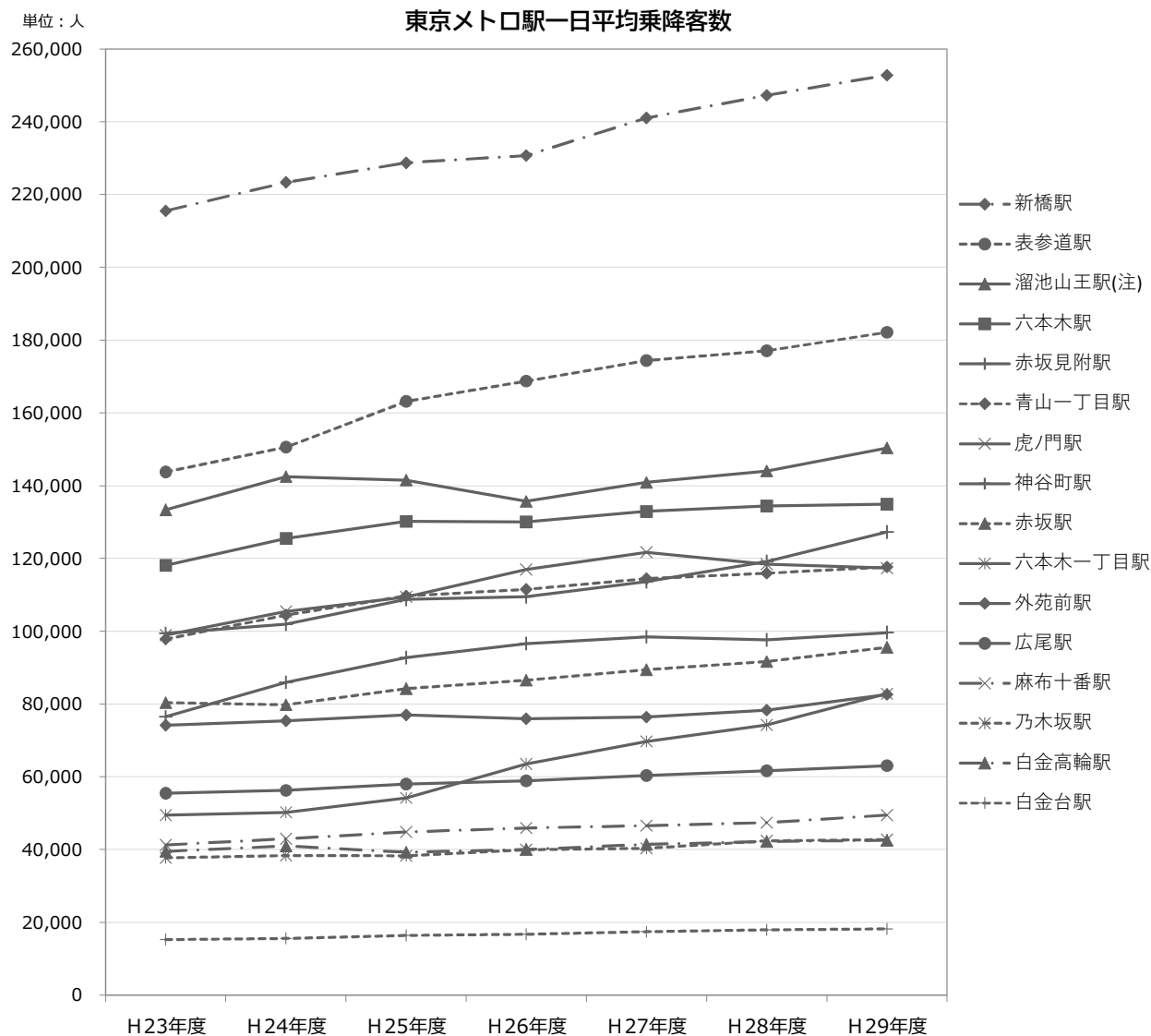
都営地下鉄駅一日平均乗降客数

(単位：人)

	H23年度	H24年度	H25年度	H26年度	H27年度	H28年度	H29年度
大門駅	197,274	205,004	212,062	216,904	227,165	234,115	241,128
泉岳寺駅	170,261	175,421	184,794	190,944	200,276	209,260	218,882
三田駅	180,089	184,478	188,732	193,477	202,071	210,106	216,184
六本木駅	88,835	96,404	99,721	100,590	102,131	100,915	100,589
新橋駅	77,325	81,777	85,177	87,369	92,232	95,312	98,315
青山一丁目駅	62,838	67,755	71,301	72,684	74,879	76,118	78,000
汐留駅	43,447	47,111	49,237	50,717	52,610	53,195	54,277
御成門駅	39,369	40,664	40,755	41,507	42,730	43,255	46,627
赤羽橋駅	33,379	34,232	35,293	36,187	37,449	38,425	40,427
麻布十番駅	32,868	34,076	35,291	36,323	36,970	37,696	38,260
芝公園駅	26,107	26,544	27,452	28,850	30,077	30,734	31,367
白金高輪駅	26,611	27,595	24,354	24,937	25,717	26,433	27,060
高輪台駅	12,548	13,358	13,491	14,090	14,814	14,918	14,822

## 4 観光関連データの収集と分析

### (7)乗降客数



注：溜池山王駅には構内で連絡する国会議事堂前駅分を含む。

出典：東京都統計年鑑（東京都）

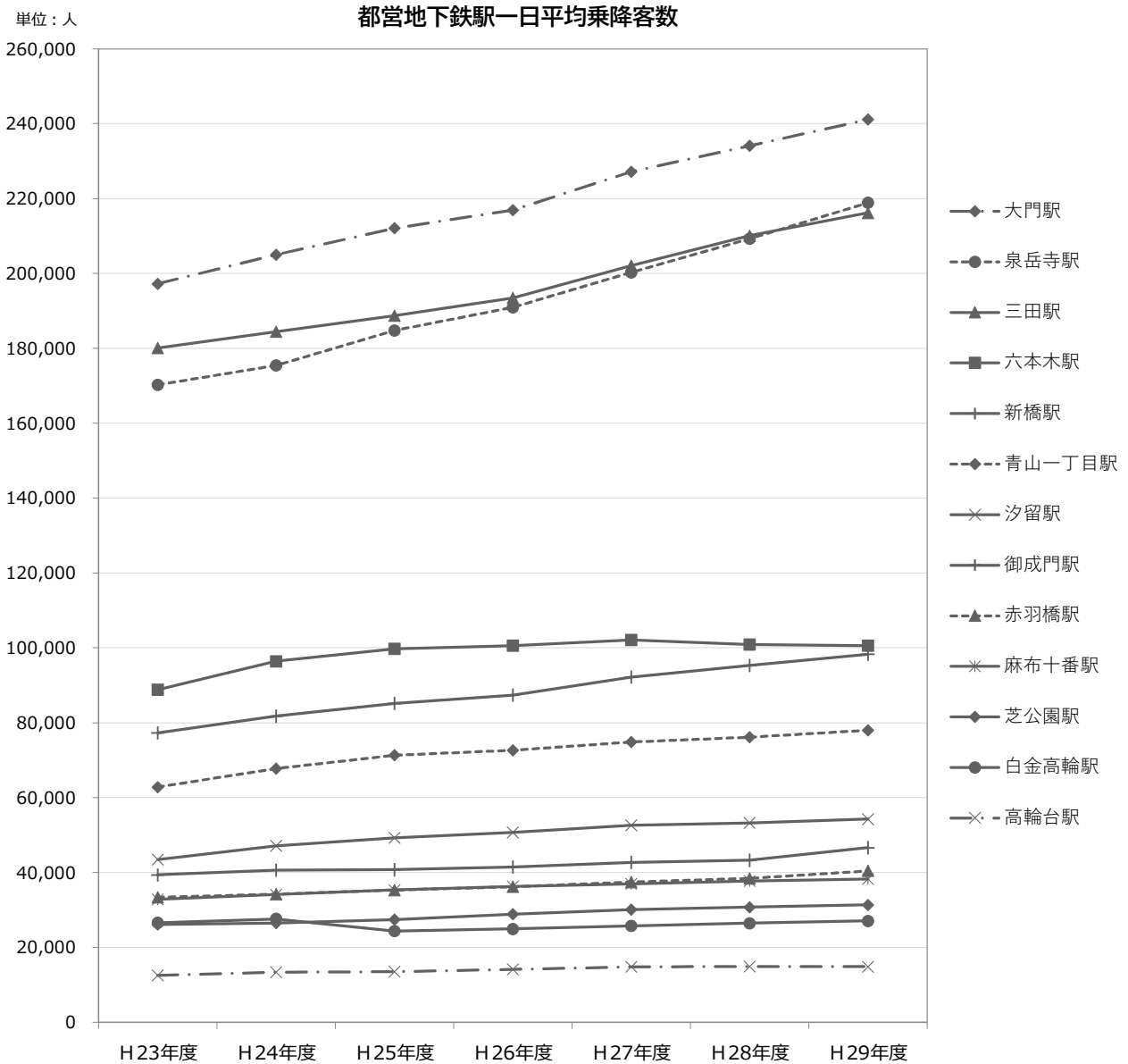
東京メトロ駅一日平均乗降客数

(単位：人)

	H23年度	H24年度	H25年度	H26年度	H27年度	H28年度	H29年度
新橋駅	215,520	223,335	228,743	230,720	241,041	247,274	252,795
表参道駅	143,772	150,569	163,137	168,713	174,394	177,079	182,126
溜池山王駅(注)	133,373	142,482	141,487	135,662	140,867	144,027	150,370
六本木駅	118,083	125,470	130,190	130,018	132,935	134,370	134,904
赤坂見附駅	99,394	101,945	108,728	109,472	113,625	119,137	127,252
青山一丁目駅	97,811	104,434	109,707	111,482	114,447	115,907	117,633
虎ノ門駅	98,904	105,392	109,455	116,937	121,679	118,416	117,332
神谷町駅	76,486	85,960	92,782	96,611	98,464	97,622	99,611
赤坂駅	80,361	79,769	84,206	86,518	89,432	91,638	95,553
六本木一丁目駅	49,425	50,205	54,200	63,514	69,716	74,208	82,822
外苑前駅	74,123	75,377	76,969	75,934	76,401	78,310	82,616
広尾駅	55,448	56,244	57,947	58,864	60,333	61,619	63,049
麻布十番駅	41,257	42,971	44,831	45,928	46,586	47,378	49,466
乃木坂駅	37,711	38,336	38,264	39,935	40,309	42,395	42,732
白金高輪駅	39,497	40,985	39,270	40,020	41,406	42,216	42,542
白金台駅	15,245	15,543	16,426	16,730	17,405	17,967	18,195

注：溜池山王駅には構内で連絡する国会議事堂前駅分を含む

## 4 観光関連データの収集と分析

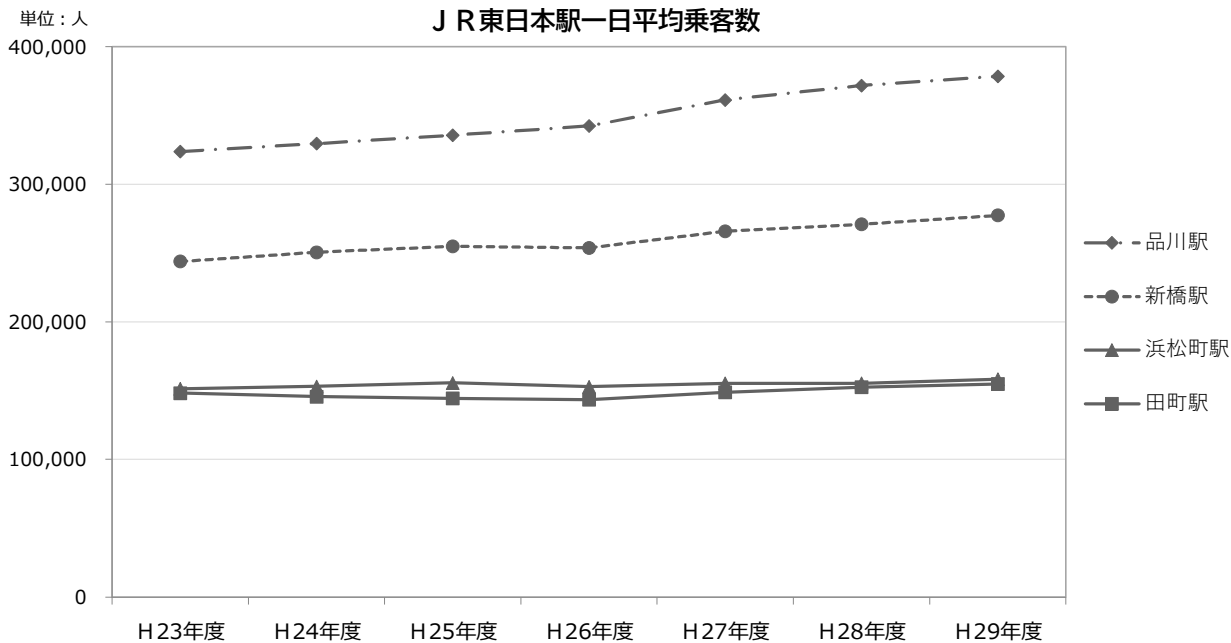


出典：東京都統計年鑑（東京都）

都営地下鉄駅一日平均乗降客数 (単位：人)

	H23年度	H24年度	H25年度	H26年度	H27年度	H28年度	H29年度
大門駅	197,274	205,004	212,062	216,904	227,165	234,115	241,128
泉岳寺駅	170,261	175,421	184,794	190,944	200,276	209,260	218,882
三田駅	180,089	184,478	188,732	193,477	202,071	210,106	216,184
六本木駅	88,835	96,404	99,721	100,590	102,131	100,915	100,589
新橋駅	77,325	81,777	85,177	87,369	92,232	95,312	98,315
青山一丁目駅	62,838	67,755	71,301	72,684	74,879	76,118	78,000
汐留駅	43,447	47,111	49,237	50,717	52,610	53,195	54,277
御成門駅	39,369	40,664	40,755	41,507	42,730	43,255	46,627
赤羽橋駅	33,379	34,232	35,293	36,187	37,449	38,425	40,427
麻布十番駅	32,868	34,076	35,291	36,323	36,970	37,696	38,260
芝公園駅	26,107	26,544	27,452	28,850	30,077	30,734	31,367
白金高輪駅	26,611	27,595	24,354	24,937	25,717	26,433	27,060
高輪台駅	12,548	13,358	13,491	14,090	14,814	14,918	14,822

#### 4 観光関連データの収集と分析

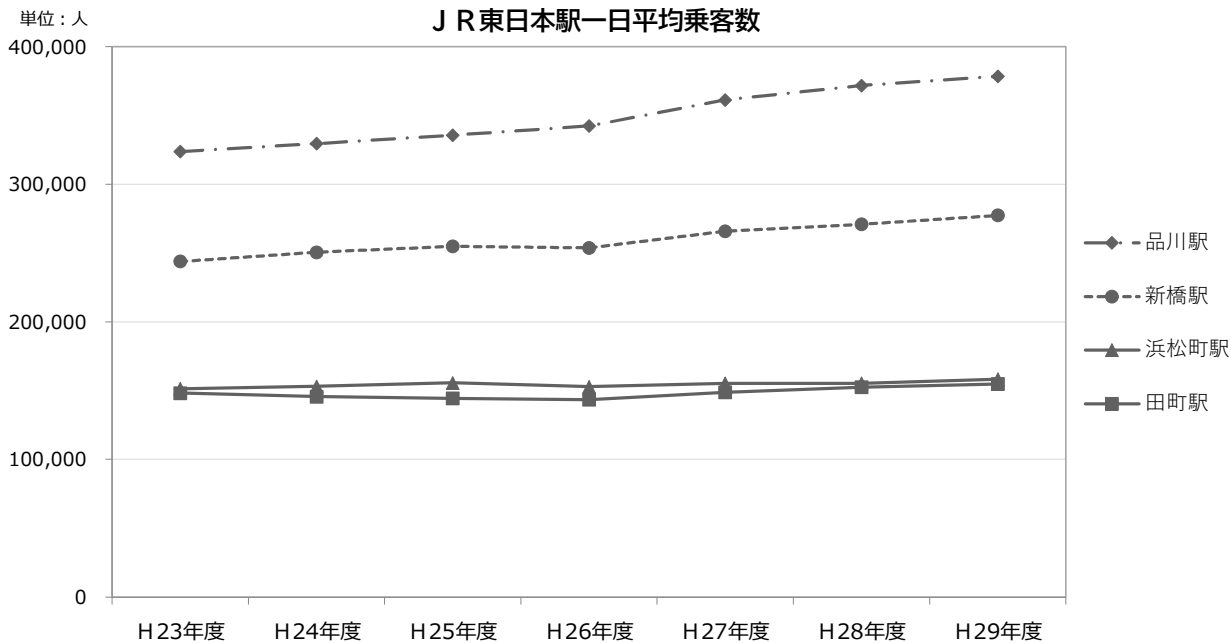


出典：東京都統計年鑑（東京都）

J R 東日本駅一日平均乗客数 (単位：人)

	H23年度	H24年度	H25年度	H26年度	H27年度	H28年度	H29年度
品川駅	323,893	329,679	335,661	342,458	361,466	371,787	378,566
新橋駅	243,890	250,682	254,945	253,853	265,955	271,028	277,404
浜松町駅	151,480	153,104	155,748	152,910	155,334	155,294	158,368
田町駅	148,346	145,724	144,433	143,526	148,834	152,624	154,915

#### 4 観光関連データの収集と分析



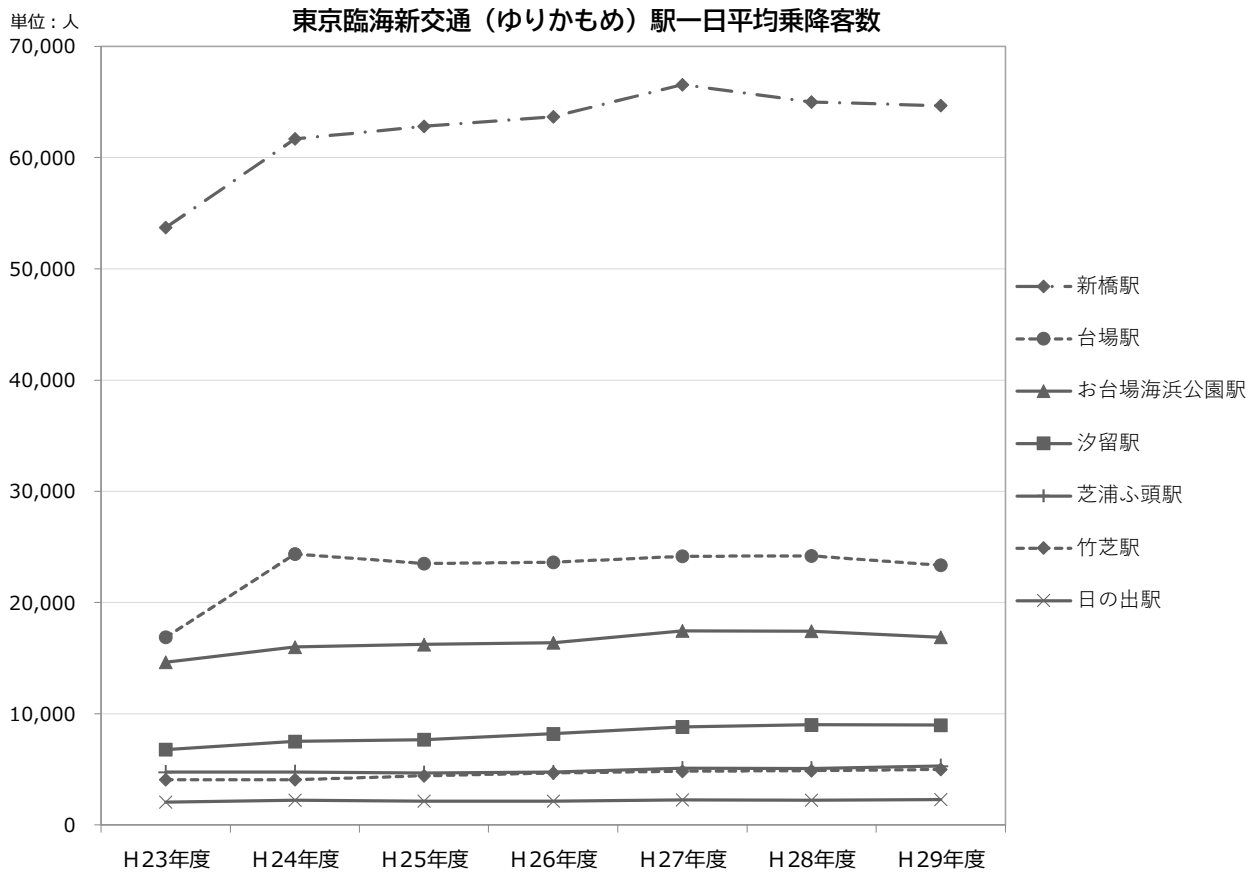
出典：東京都統計年鑑（東京都）

J R 東日本駅一日平均乗客数

(単位：人)

	H23年度	H24年度	H25年度	H26年度	H27年度	H28年度	H29年度
品川駅	323,893	329,679	335,661	342,458	361,466	371,787	378,566
新橋駅	243,890	250,682	254,945	253,853	265,955	271,028	277,404
浜松町駅	151,480	153,104	155,748	152,910	155,334	155,294	158,368
田町駅	148,346	145,724	144,433	143,526	148,834	152,624	154,915

## 4 観光関連データの収集と分析



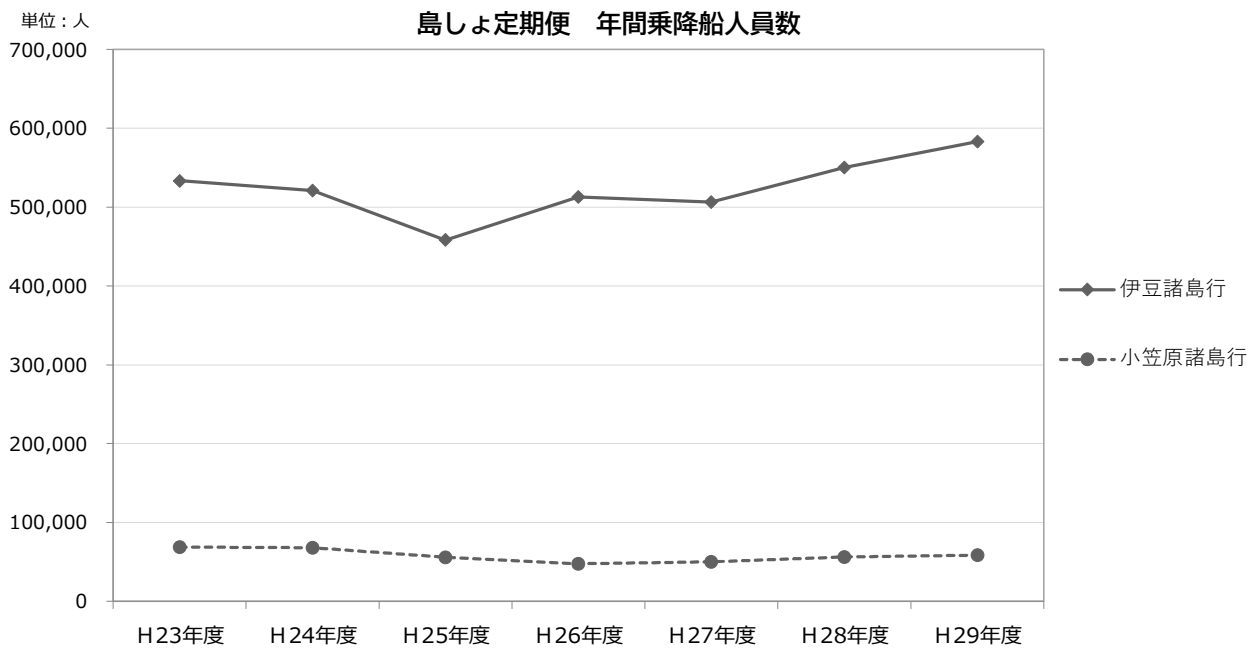
出典：東京都統計年鑑（東京都）

東京臨海新交通（ゆりかもめ）駅一日平均乗降客数

（単位：人）

	H23年度	H24年度	H25年度	H26年度	H27年度	H28年度	H29年度
新橋駅	53,702	61,677	62,805	63,677	66,559	64,992	64,663
台場駅	16,864	24,356	23,501	23,625	24,142	24,186	23,348
お台場海浜公園駅	14,634	15,992	16,222	16,381	17,458	17,419	16,874
汐留駅	6,757	7,512	7,668	8,197	8,825	9,005	8,978
芝浦ふ頭駅	4,732	4,773	4,674	4,734	5,082	5,058	5,288
竹芝駅	4,066	4,063	4,430	4,674	4,844	4,885	4,989
日の出駅	2,061	2,241	2,140	2,129	2,263	2,227	2,271

#### 4 観光関連データの収集と分析



出典：東京都統計年鑑（東京都）

島しょ定期便 年間乗降船人員数

(単位：人)

	H23年度	H24年度	H25年度	H26年度	H27年度	H28年度	H29年度
伊豆諸島行	533,363	521,170	458,233	512,813	506,371	550,469	583,284
小笠原諸島行	68,779	68,055	55,833	47,584	50,004	56,218	58,653



## (8) エリア別施設件数

## 商業施設・商店街

種別 \ エリア	芝・三田	新橋	麻布	青山・赤坂	白金・高輪	芝浦・港南	お台場	合計
商業施設	2	4	1	5	0	3	2	17
商店街	7	14	7	12	8	4	2	54
合計	9	18	8	17	8	7	4	71

## 大使館

種別 \ エリア	芝・三田	新橋	麻布	青山・赤坂	白金・高輪	芝浦・港南	お台場	合計
大使館等	7	3	51	13	10	0	0	84
合計	7	3	51	13	10	0	0	84

## 文化財

種別 \ エリア	芝・三田	新橋	麻布	青山・赤坂	白金・高輪	芝浦・港南	お台場	合計
文化財(国)								217
文化財(東京都)								37
文化財(港区)								135
合計								389

## 宿泊施設

種別 \ エリア	芝・三田	新橋	麻布	青山・赤坂	白金・高輪	芝浦・港南	お台場	合計
宿泊施設	54	49	54	63	26	14	2	262
合計	54	49	54	63	26	14	2	262

## サイクルポート

種別 \ エリア	芝・三田	新橋	麻布	青山・赤坂	白金・高輪	芝浦・港南	お台場	合計
サイクルポート	25	19	17	18	7	22	2	110
合計	25	19	17	18	7	22	2	110

## 公園

種別 \ エリア	芝・三田	新橋	麻布	青山・赤坂	白金・高輪	芝浦・港南	お台場	合計
公園	5	5	11	8	6	12	1	48
合計	5	5	11	8	6	12	1	48

