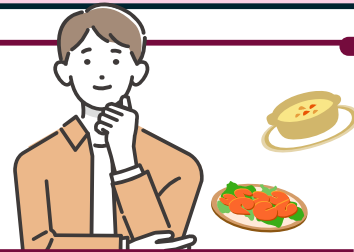


出張!



食事バランスチェック

実物大のフードモデルを選んで機械に乗せるだけで、
瞬時に**お食事のバランスがチェック**できる**体験型の食事診断**
を実施します。診断結果を踏まえて無料で管理栄養士がアドバイスをします。

令和6年 **1月24日** **水** 10:00~15:30

予約不要 直接会場にお越しください

場所

赤坂いきいきプラザ
集会室B
港区赤坂6-4-8

対象

どなたでも

1人あたり
所要時間
約15分



問合せ

みなと保健所 健康推進課 健康づくり係 TEL:03-6400-0083