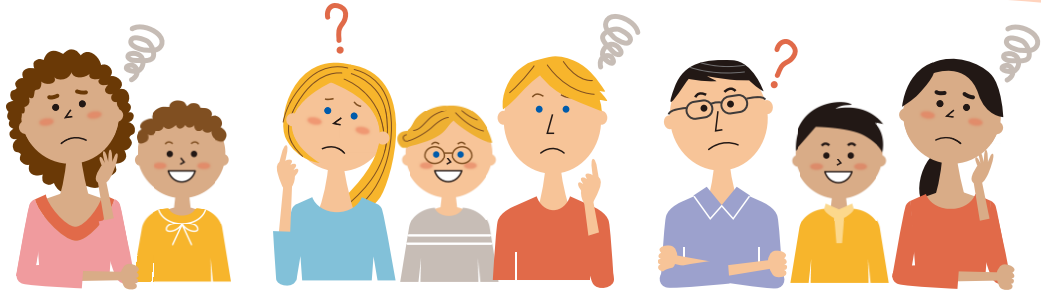


# こどものことで 困ったら

## 「多文化キッズ(Kids)コーディネーター(Coordinator)」に 相談しましょう



日本語が むずかしい時、 保育園や幼稚園、 小学校・中学校、 高校のことで

わからないことがある時、 困ったとき、 保育園・幼稚園・学校からの手紙が

わからないとき、いつでも相談できます。

「多文化キッズ(Kids)コーディネーター(Coordinator)」といっしょに話しましょう。

電話 してください。

「多文化キッズ(Kids)コーディネーター(Coordinator)」は、外国につながる子どもと親、支援をする人が相談をしたり、子ども・親・支援者のためのプログラムを考えるコーディネーターです。

港区 産業・地域振興支援部 地域振興課 国際化推進係

☎03-3578-2524



話ができる 言葉 日本語・英語・中国語・韓国／朝鮮語・ポルトガル語・スペイン語・タイ語・タガログ語・ベトナム語・ネパール語・インドネシア語・ヒンディー語・フランス語・ロシア語

話ができる 時間 月曜日から金曜日 午前9時からお昼の12時・午後1時から午後5時

一般財団法人港区国際交流協会(MIA)

☎03-6440-0233

話ができる 言葉 日本語・英語・中国語(※)

話ができる 時間 月曜日から金曜日 午前9時からお昼の12時・午後1時から午後5時

※中国語は、火曜日の 午前9時30分から午後4時30分までです。

さくせい  
作成

港区 産業・地域振興支援部 地域振興課 国際化推進係



If you are having concerns about your child's school/kindergarten life, study and development,  
If you are having problems and difficulties reading letters from school/kindergarten,  
communicating with teachers, dealing with family issues, and  
If you are having any other anxieties and worries,

**Please ring us for consultation with our "Coordinator for children from diverse background".**

**Let us talk together to find some way out! You are not alone!**

A "Coordinator for children from diverse background " provides support and consultation for children and their parents from diverse backgrounds. The Coordinators also develop and coordinate various programs concerned to assist those families and the supporters by building more bridges between the relevant parties.

**Global Community Planning Subsection, Minato City**

**☎ 03-3578-2524**



**Languages available**

Japanese, English, Chinese, Korean, Portuguese, Spanish, Thai, Tagalog, Vietnamese, Nepali, Indonesian, Hindi, French, Russian

**Available hours**

Monday to Friday, 9:00 a.m. to 12:00 noon, 1:00 p.m. to 5:00 p.m.

**Minato International Association (MIA)**

**☎ 03-6440-0233**

**Languages available**

Japanese, English, Chinese (\*)

**Available hours**

Monday to Friday, 9:00 a.m. to 12:00 noon, 1:00 p.m. to 5:00 p.m.

\*Chinese is only available on Tuesdays from 9:30 a.m. to 4:30 p.m.

Issued by

Global Community Planning Subsection, Community Promotion Section, Minato City



## 如果您在育儿方面遇到了困难，欢迎咨询“多文化儿童协调员”

如果您觉得日语难以理解，对保育园、幼儿园、小学、初中、高中的事情有疑问，遇到了困难，或是看不懂保育园、幼儿园、学校寄来的信，欢迎您随时向我们咨询。  
欢迎与“多文化儿童协调员”交流，请拨打电话联系我们。

“多文化儿童协调员”是为有外国背景的儿童及其家长、支援人员提供咨询服务的协调员，也负责策划面向儿童、家长、支援人员的相关活动。

**港区 产业和地域振兴支援部 地域振兴课 国际化推进系**

**☎ 03-3578-2524**



**支持语言**

日语、英语、中文、韩语/朝鲜语、葡萄牙语、西班牙语、泰语、他加禄语、越南语、尼泊尔语、印尼语、印地语、法语、俄语

**咨询时间**

周一至周五 上午9点至中午12点·下午1点至下午5点

**一般财团法人港区国际交流协会 (MIA)**

**☎ 03-6440-0233**

**支持语言**

日语、英语、中文 (\*)

**咨询时间**

周一至周五 上午9点至中午12点·下午1点至下午5点

\*中文咨询仅限每周二的上午9点30分至下午4点30分。

制作

港区 产业和地域振兴支援部 地域振兴课 国际化推进系

