

# 総合支所

各総合支所区民課のお引越し等の手続き窓口の混雑は、  
こちらから確認できます。



区役所・総合支所等

総合支所

## 赤坂地区総合支所 ちいばす赤坂ルート・青山ルート 「赤坂地区総合支所前」徒歩0分

〒107-8516 赤坂4-18-13 MAP→P.32C-2 ☎5413-7011

### 管理課

●管理係 ☎5413-7014 ●施設運営担当 ☎5413-7273

### 協働推進課

●協働推進係 ☎5413-7272 ●地区政策担当 ☎5413-7013

### まちづくり課

●まちづくり係 ☎5413-7038 ●土木担当 ☎5413-7015

### 区民課

●窓口サービス係 ☎5413-7012 ●保健福祉係 ☎5413-7276  
●生活福祉係 ☎5413-7277



福祉総合窓口

**管理する施設**／赤坂保育園、南青山保育園、青山保育園、青南保育室、第二青南保育室、放課GO→クラブあかさか、放課GO→クラブあおやま、放課GO→クラブせいなん、子育てひろばあっぱい赤坂、みなと保育サポート赤坂、青山いきいきプラザ、赤坂いきいきプラザ、青南いきいきプラザ、赤坂子ども中高生プラザ、赤坂子ども中高生プラザ青山館、赤坂区民センター

## 麻布地区総合支所 ちいばす麻布東・西ルート・田町ルート 「麻布地区総合支所前」徒歩0分

〒106-8515 六本木5-16-45 MAP→P.33D-3 ☎3583-4151

### 管理課

●管理係 ☎5114-8811 ●施設運営担当 ☎5114-8805

### 協働推進課

●協働推進係 ☎5114-8802 ●地区政策担当 ☎5114-8812

### まちづくり課

●まちづくり係 ☎5114-8815 ●土木担当 ☎5114-8803

### 区民課

●窓口サービス係 ☎5114-8821 ●保健福祉係 ☎5114-8822  
●生活福祉係 ☎5114-8823



福祉総合窓口

**管理する施設**／飯倉保育園、本村保育園、南麻布保育園、西麻布保育園、麻布保育園、東麻布保育園、元麻布保育園、飯倉学童クラブ、東麻布学童クラブ、南麻布学童クラブ、放課GO→クラブあざぶ、放課GO→クラブなんざん、放課GO→クラブほんむら、放課GO→クラブこうがい、放課GO→クラブひがしまち、あっぱい麻布、あっぱい西麻布、子どもふれあいルーム、みなと保育サポート東麻布、南麻布いきいきプラザ、ありすいきいきプラザ、麻布いきいきプラザ、西麻布いきいきプラザ、飯倉いきいきプラザ、麻布子ども中高生プラザ、麻布区民センター、三河台公園自転車駐車場、広尾駅自転車駐車場、麻布十番駅自転車駐車場、六本木駅自転車駐車場、一の橋公園自転車駐車場

## 高輪地区総合支所 ちいばす高輪ルート 「高輪地区総合支所前」徒歩0分

〒108-8581 高輪1-16-25 MAP→P.34B-3 ☎5421-7611

### 管理課

●管理係 ☎5421-7124 ●施設運営担当 ☎5421-7067

### 協働推進課

●協働推進係 ☎5421-7621 ●地区政策担当 ☎5421-7123

### まちづくり課

●まちづくり係 ☎5421-7664 ●土木担当 ☎5422-7941

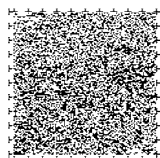
### 区民課

●窓口サービス係 ☎5421-7612 ●保健福祉係 ☎5421-7085 ●生活福祉係 ☎5421-7087



福祉総合窓口

**管理する施設**／高輪保育園、伊皿子坂保育園、白金保育園、神応保育園、桂坂保育室、志田町保育室、白金三丁目保育室、三光保育室、豊岡児童館、高輪児童館、白金台児童館、桂坂学童クラブ、神応学童クラブ、白金台学童クラブ、放課GO→クラブみた、放課GO→クラブしろかねのおか、放課GO→クラブしろかね、放課GO→クラブたかなわだい、子育てひろばあっぱい白金台、みなと保育サポート白金台、みなと保育サポート白金、白金いきいきプラザ、豊岡いきいきプラザ、高輪いきいきプラザ、白金いきいきプラザ、神応いきいきプラザ、高輪子ども中高生プラザ、高輪区民センター、白金高輪駅自転車駐車場、白金台駅自転車駐車場



## 芝地区総合支所(港区役所)

ちいばす芝ルート「港区役所」徒歩1分  
麻布東ルート「港区役所北」徒歩3分

〒105-8511 芝公園1-5-25 MAP→P.33E-3 ☎3578-3111

## 管理課

- 管理係 ☎3578-3191 ●施設運営担当 ☎3578-3135

## 協働推進課

- 協働推進係 ☎3578-3123 ●地区政策担当 ☎3578-3192

## まちづくり課

- まちづくり係 ☎3578-3104 ●土木担当 ☎3578-2032

## 区民課

- 窓口サービス係 ☎3578-3141 ●保健福祉係 ☎3578-3161
- 生活福祉係 ☎3578-3171 ●窓口調整係 ☎3578-3151
- 相談担当 ☎3578-3170 ●証明交付担当 ☎3578-3143
- 個人番号カード交付推進担当 ☎3578-3151 ●戸籍係 ☎3578-3153



福祉総合窓口

**管理する施設**／芝保育園、芝公園保育園、神明保育園、芝公園二丁目保育室、神明子ども中高生プラザ、放課GO→クラブおなりもん、放課GO→クラブしば、放課GO→クラブあかばね、あっぱい新橋、三田いきいきプラザ、神明いきいきプラザ、虎ノ門いきいきプラザ、浜松町駅北口自転車等駐車場、桜田公園自転車駐車場

## 芝浦港南地区総合支所

ちいばす芝浦港南ルート・芝ルート「みなとパーク芝浦」徒歩0分  
ちいばす芝浦港南ルート「芝浦一丁目」徒歩4分  
お台場レインボープラス「芝浦一丁目」徒歩4分

〒105-8516 芝浦1-16-1 MAP→P.34C-2 ☎3456-4151

## 管理課

- 管理係 ☎6400-0011 ●施設運営担当 ☎6400-0033

## 協働推進課

- 協働推進係 ☎6400-0031 ●地区政策担当 ☎6400-0013
- ベイエリア活性化推進担当 ☎6435-0481

## まちづくり課

- まちづくり係 ☎6400-0017 ●土木担当 ☎6400-0032

## 区民課

- 窓口サービス係 ☎6400-0021 ●保健福祉係 ☎6400-0022
- 生活福祉係 ☎6400-0023



福祉総合窓口

**管理する施設**／こうなん保育園、台場保育園、たかほま保育園、しばうら保育園、しばうら保育園分園、たまち保育室、芝浦橋保育室、五色橋保育室、台場児童館、芝浦学童クラブ、五色橋学童クラブ、放課GO→クラブこうなん、放課GO→クラブしばうら、放課GO→クラブしばはま、あっぱい芝浦、あっぱい港南、あっぱい港南四丁目、みなと保育サポート港南四丁目、あっぱい台場、芝浦港南区民センター、台場区民センター、伝統文化交流館、港南いきいきプラザ、芝浦アイランドこども園、芝浦アイランド児童高齢者交流プラザ、港南子ども中高生プラザ、田町駅東口自転車等駐車場、品川駅港南口自転車等駐車場、こうなん星の公園自転車駐車場

## 芝浦港南地区総合支所台場分室

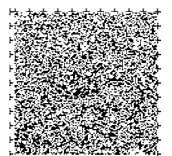
お台場レインボープラス「お台場海浜公園駅前」徒歩2分

〒135-0091 台場1-5-1 MAP→P.35F-4

- 協働推進課台場担当 ☎5500-2365
- 区民課窓口サービス係 ☎5500-2351

## ☝窓口受付時間

月～金曜／午前8時30分～午後5時。水曜(時間延長)／午前8時30分～午後7時(各総合支所区民課窓口サービス係・保健福祉係、芝地区総合支所区民課は、窓口サービス係・保健福祉係・相談担当・証明交付担当・戸籍係。芝浦港南地区総合支所台場分室は、水曜の窓口受付時間の延長はありません)なお、一部取り扱いできない事務があります。詳しくは、各係にお尋ねください。閉庁日は、土・日曜、祝日、年末年始(12月29日～1月3日)



# 区の組織と仕事

(令和6年4月1日現在)

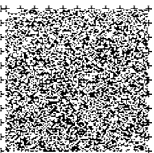
最新の情報は、  
港区ホームページで  
ご確認ください。



区役所・総合支所等

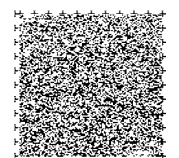
区の組織と仕事

区議会	事務局	次長	議場・委員会室等の管理、議長秘書事務、本会議・委員会の運営補助、会議記録の調製、請願・陳情の受付、議会広報・情報公開、議会関係資料の収集	
	総合支所 〔芝地区 麻布地区 赤坂地区 高輪地区 芝浦港南地区〕	副総合支所長	総合支所長の補佐	
		管理課	P.28参照	
		協働推進課	P.28参照	
		まちづくり課	P.28参照	
		区民課	P.28参照	
		生活福祉担当 (芝地区総合支所のみ)	P.28参照	
		産業・地域振興支援部	地域振興課	地域振興施策の総合調整、区民保養施設の管理、区民斎場の管理、公益財団法人港区スポーツふれあい文化健康財団の指導・助成、特定非営利活動団体等との協働・支援、町会・自治会等地域コミュニティ組織に係る支援、各種統計調査の実施
			国際化・文化芸術担当	国際化に関する計画・調整・施策の推進、国際交流、外国人相談、文化芸術振興に関する計画・調整・施策の推進、みなと芸術センターの整備・調整
			ウクライナ避難民支援担当	ウクライナ避難民への支援、受入調整
産業振興課	産業振興施策の計画・推進、中小企業の振興、中小企業の融資、産業団体・商店会等の振興、消費生活相談、消費者教育・啓発、産業振興センターの管理運営			
観光政策担当	観光振興に係る計画・調整、観光団体の振興、伝統工芸等の保護育成、シティプロモーションの推進			
税務課	住民税(特別区民税・都民税)、森林環境税、軽自動車税、特別区たばこ税、入湯税の賦課徴収、滞納整理、還付・充当、口座振替、定額減税補正給付金の給付			
副区長	文化芸術事業連携担当部長	みなと芸術センターの整備・総合調整、文化芸術振興および国際化の推進、公益財団法人港区スポーツふれあい文化健康財団に関すること		
	保健福祉支援部	保健福祉課	保健福祉施策の総合調整・計画の策定、地域包括ケアの推進、重層的支援体制整備事業の調整および推進、福祉総合窓口の推進、成年後見制度の利用促進、社会福祉協議会の支援、民生委員・児童委員に関すること、福祉活動団体の支援、区立公衆浴場の管理運営、区内公衆浴場への助成、シルバー人材センターの支援、社会福祉法人の認可および指導監督、災害弔慰金および災害障害見舞金の支給	
		福祉施設整備担当	高齢者保健福祉施設の計画および整備、障害者福祉施設の計画および整備	
	福祉事務所	高齢者支援課	高齢者施策の計画および調整、いきいきプラザ等の全体調整、在宅高齢者の支援、ひとり暮らし高齢者等の支援、特別養護老人ホーム等の管理運営、高齢者集合住宅の管理運営、高齢者相談センターの管理運営、介護予防・日常生活支援総合事業の計画推進、介護予防総合センターの管理運営	
		介護保険課	介護保険の給付、被保険者の資格、住所地特例、第1号被保険者の保険料の賦課・収納・督促・還付・減免・徴収猶予、介護保険の給付制限、介護認定、介護保険サービス事業者の支援・指導	
		障害者福祉課	障害者の保健福祉施策の計画・調整、障害支援区分の調査・認定、障害者の支援、障害者基幹相談支援センターの運営、障害者各種手当の支給、自立支援給付の経理、障害保健福祉センター・障害者住宅等の管理運営、難病・精神障害者等の医療費助成	
		生活福祉調整課	生活保護等に関する全体調整等、生活困窮者の自立支援、旧軍人遺族援護の全体調整、中国残留邦人等支援の全体調整、ひきこもり支援、住民税非課税世帯等生活支援給付金の給付	
		国保年金課	国民健康保険、後期高齢者医療制度、心身障害者医療費助成、国民年金	
	みなと保健所	生活衛生課	建築物・住居の衛生対策・相談、衛生害虫の防除相談、環境衛生営業施設(理・美容所、浴場等)への衛生指導、飲食物の安全相談、飲食店等への衛生指導、飲食店等の営業許可、診療所・薬局等の計認可・指導、衛生上の試験検査、地方衛生研究所	
		保健予防課	休日診療、小児初期救急診療、かかりつけ医、結核・感染症対策、HIV・性感染症対策、災害医療対策、予防接種、公費健康被害補償	
地域医療連携担当		地域保健医療の調整、災害医療対策の推進		
健康推進課		健康診査、がん検診等の成人保健、がん対策、妊婦・乳幼児健診等の母子保健、特定不妊治療費助成、がん在宅緩和ケア事業、小児慢性疾患等の医療費助成、精神保健、自殺対策および特殊疾病(難病)の保健、歯科保健、栄養指導		
子ども家庭支援部	子ども政策課	子ども・子育て支援施策の計画・調整、保育園等の配置計画、保育定員等の調整、児童福祉施設(助産施設等除く)の設置認可等、認可外保育施設設置に係る届出、一時預かり事業等の実施に係る届出、児童福祉施設(助産施設等除く)の指導検査、保育の質の向上、保育施設の障害児保育の連綿調整		
	子ども若者支援課	子ども若者の育成支援区立児童館子ども中高生プラザ等の全体調整、放課後児童健全育成、児童手当等、子ども医療費等助成、ひとり親家庭等医療費助成、子どもの未来応援施策、子ども食堂、結婚支援		
	保育課	認可保育園等の入所、病児・病後児保育、私立認可保育園等の運営費の給付・助成、認可外保育施設保育料助成		
	子ども家庭支援センター	子どもおよび家庭に関する総合相談・支援・調整、子どもに対する虐待防止策の推進、関係機関との連携・調整、子ども・子育て支援に関する地域活動の支援、ひとり親、女性および家庭の福祉、配偶者暴力相談支援センター		
児童相談所	児童相談課	児童相談所の管理運営、児童の一時保護		
	相談援助担当	児童福祉の相談、児童の措置、里親、養子縁組、児童の心理検査、心理治療等、療養手帳および特別児童扶養手当の判定		
街づくり支援部	都市計画課	街づくりの総合的な計画および調整、都市計画、土地取引の届出受付		
	住宅課	区民向け住宅の管理、住宅政策の企画・計画および調整、開発事業に係る定住促進、マンションに係る管理運営の支援等		
	建築課	建築行政の企画・調査・指導および誘導、建築物等の確認および許可、違反建築物の調査および是正措置、建築紛争の予防および調整		
	土木課	土木施設の計画および調整、都市計画道路・都市計画公園事業、水防計画、土木施設の監察、土木施設の占用および工事に係る調整、車両の通行		
	土木管理課	土木施設の財産管理、道路台帳、道路等の境界確定、地籍調査、開発に伴う土木施設の協議に関すること		





街づくり事業担当部長	開発指導課	街づくり事業や開発行為の相談・指導・調整、細街路等協議・調整、景観協議・指導	
		再開発担当	市街地再開発事業による街づくりの相談および指導、土地区画整理事業の認可および許可
		品川駅周辺街づくり担当	品川駅周辺地区の街づくり、都市開発諸制度と都市再生特区による開発整備、特定地区の施設整備の推進
		地域交通課	交通計画および交通対策、バリアフリーの推進、公共駐車場および自転車等駐留場（総合支所の所管に係るものを除く）、駐車場の集約化、交通安全、放置自転車対策（総合支所の所管に係るものを除く）、コミュニティバス事業、自転車シェアリング
	環境リサイクル支援部	特定地区の施設整備の推進、街づくり事業の計画および調整、交通計画および交通対策	
		環境課	環境施策の総合調整・計画、環境美化の推進、公害規制・指導、環境影響評価、緑化の推進
		地球温暖化対策担当	地球温暖化対策の推進、脱炭素化の推進、環境啓発・学習、エコプラザ事業、環境マネジメントシステム
	企画経営部	みなとリサイクル清掃事務所	清掃事業の企画・調整、廃棄物処理計画、動物死体処理、有料ごみ処理券の取扱、ごみ・資源の収集・運搬、区民・事業者への排出指導、廃棄物・資源保管場所設置指導、大規模事業所への排出指導、し尿処理・浄化槽の指導、一般廃棄物処理業等の許可・指導、ごみ減量・再利用・再生利用の普及啓発
		企画課	政策形成、基本構想、基本計画の策定および管理、施策および事務事業の総合調整、先駆的施策の調整、都区制度改革、地方分権、区の政策に関わる調査・研究
		区役所改革担当	区役所改革、行政改革の推進
		連携協創担当	全国連携の推進、企業連携の推進、指定管理者との連携推進
		デジタル改革担当	デジタル・トランスフォーメーションの推進に係る総合調整
		新技術活用担当	新技術を活用した区の課題解決および先駆的な施策の推進
		用地・施設活用担当	未利用区有地の活用、用途変更等の区有施設の活用、用地利用の調整、土地等の取得・処分、区有施設の施設計画、公共施設等総合管理計画
		区長室	広報紙、広報刊行物の発行、ケーブルテレビ等映像による広報、ホームページの管理・運営、報道機関への情報提供、報道機関等からの取材受付、区長記者発表の開催、区長・副区長秘書事務
		政策広聴担当	区政へのご意見・ご提案等の受付、法律相談業務の実施、世論調査の実施、区民相談室の運営、区民の声センターの運営
		財政課	予算の編成、財政計画、財政状況の公表、区債の発行
	用地・施設活用担当部長	施設課	区有施設の企画・構想の技術支援、工事設計・監督、保全計画
情報政策課		情報システムに関すること	
デジタル改革担当部長	未利用区有地の活用、用途変更等の区有施設の活用、用地利用の調整、財産の取得・処分等、区有施設の施設計画、公共施設等総合管理計画、その他区有施設の整備		
	デジタル・トランスフォーメーションおよび新技術を活用した施設の推進、情報システムに関すること		
防災危機管理室	防災課	災害対策、防災住民組織の支援、防災施設・資機材の整備、消防団の支援、被災地支援、地域防災計画、港区防災会議、防災知識の普及啓発	
	危機管理・生活安全担当	危機管理の総合調整・対策、国民保護対策、区有施設の安全対策、生活安全意識の普及啓発、生活安全に関わる行政機関等との連絡	
	総務部	総務課	区議会・行政委員会等との連絡調整、表彰事務、条例・規則、訴訟、文書の管理、情報公開、個人情報保護
総務部	人権・男女平等参画担当	人権問題の調整、男女平等参画施策の推進、平和事業の企画・調査・調整	
	伝わる日本語推進担当	伝わる日本語の普及・促進	
	人事課	職員の採用・昇任等、定数の管理、服務管理、労務管理、職員研修、人材育成の推進、給与・旅費・福利厚生・職員住宅・被服貸与、健康管理、職場の安全衛生管理	
	契約管財課	公有財産の管理、私債権管理の適正化の推進、工事・物品購入等の契約・検査、庁舎の維持管理、庁有車の運行管理	
	会計管理者	会計室	公金の収入・支出の審査、公金・有価証券の出納・保管、決算調製、物品の出納・保管、公金の管理運用、公会計制度
教育委員会	教育推進部	教育長室	教育委員会の運営、奨学資金給付・貸付、私立幼稚園・専修学校・各種学校に関する事務、教育行政の計画の調整、私立学校支援
		生涯学習スポーツ振興課	生涯学習事業の計画・推進、青少年委員、社会教育関係団体の活動支援、生涯学習施設の管理運営、スポーツ振興事業の計画・推進、スポーツ推進委員、スポーツ団体の活動支援、スポーツ施設の管理運営、学校施設の地域開放、MINATOシティハーブマラソンに係る総合調整
		図書文化財課	図書館の管理、図書館の運営、利用者の読書支援、学校図書館の支援、郷土歴史館の管理、郷土歴史館の運営、文化財の保護・調査・研究・活用
	学校教育部	学務課	区立幼稚園・小学校・中学校の就園・就学、区立幼稚園・小学校・中学校の運営支援・予算・決算・経理、就学援助、箱根・二子高高原学園の運営、学校保健、学校環境衛生、学校給食、区立幼稚園・小学校・中学校の適正配置
		学校施設担当	学校施設の建設計画、維持管理および保全計画、学校施設に係る教育財産の管理
		教育人事企画課	教職員の人事・服務・給与・福利厚生・安全衛生、会計年度任用講師に関する事務、学校教育の企画・計画・調整
教育指導担当	教育センターの管理運営、教育課程、学校教育に関する専門的な事項の指導、教科書採択に関する事務、教科書の無償給与、教職員の研修、教育相談、適応指導教室、特別支援学級運営、みなと科学館の管理		
選挙管理委員会	事務局	次長	各種選挙、国民投票の管理・執行、選挙の啓発、選挙人名簿の管理
監査委員	事務局	次長	財務・行政・工事・財政援助団体等の監査、決算等の審査、健全化判断比率の審査、現金出納の検査、住民監査請求



# ご用があったら総合支所へ

組 織		主な業務
副総合支所長		総合支所長の補佐（管理課長を兼務）
管理課	管理係	総合支所の調整および管理運営、情報公開、区民の意見・要望の受け付け、後援名義等使用承認、り災証明の発行等
	施設運営担当	所管区域の保育園・児童館・子ども中高生プラザ・いきいきプラザ・放課GOクラブ等の施設の管理運営・施設計画
	飯倉学童クラブ等事業担当 (麻布地区総合支所のみ)	飯倉学童クラブ等の事業運営等
協働推進課	協働推進係	<p>《地域振興》 町会・自治会活動の支援、老人クラブの支援、青少年対策地区委員会活動の支援、商店街活動の支援</p> <p>《防災・生活安全》 防災住民組織の支援、地域防災訓練の実施、消防団の支援、防犯パトロールの推進、住まいの防犯対策に関する助成、家具転倒防止器具助成の申請受け付け等</p> <p>《環境・清掃》 環境・公害（騒音等）の相談、防鳥ネットの配布、リサイクル活動の支援、環境美化活動の支援、カラス対策の相談等</p> <p>《その他》 猫の去勢・不妊手術費用助成、区民向け住宅入居案内、災害見舞金（小規模）、区民交通傷害保険、地域葬儀支援（高輪地区総合支所のみ）等</p>
	地区政策担当	地域の計画づくり、地域情報誌（紙）発行、区民・NPO等との協働、区政への区民参画の推進、地域文化の推進、地域の国際化に係る施策の推進等
	台場担当（芝浦港南地区総合支所のみ）	協働推進課が行う各事業の台場地域における連絡調整、台場地域における区民からの意見・要望・相談の受け付け
	ベイエリア活性化推進担当 (芝浦港南地区総合支所のみ)	地域の運河および海辺に係る施策の推進、地域の運河および海辺の関係団体との連絡調整
	まちづくり課	まちづくりの相談、交通対策の相談、緑化の普及・助成、保護樹木等に関すること、土木施設の占用・使用許可、放置自転車対策、空き地管理の適正化、自転車等駐車場の管理運営等
窓口サービス係		<p>土木担当</p> <p>土木施設の整備と維持管理、道路等の自費工事および沿道掘削</p> <p>《住民登録・証明発行・就学》 転入・転出・区内転居の届け出、住民票の写しの交付（※1）、印鑑登録、印鑑登録証明書の交付（※1）、マイナンバーカードに関する相談・手続き、転入学通知に関する事務、公的個人認証等（※1は芝地区総合支所では証明交付担当で取り扱い）</p> <p>《特別永住者》 特別永住者証明書に関する相談・手続き、特別永住許可申請の手続きは芝地区総合支所のみ</p> <p>《戸籍に関する届け出・証明発行》 戸籍の証明（謄本・抄本（※1）、受理証明（※2））の交付、出生・死亡・婚姻等の戸籍諸届（※2）、埋火葬許可（※2）等（※1は芝地区総合支所では証明交付担当で取り扱い、※2は芝地区総合支所では戸籍係で取り扱い）</p> <p>《区税・国民健康保険・国民年金・介護保険》 住民税（特別区民税・都民税）、森林環境税・軽自動車税・国保保険料・介護保険料の納付・区民税の申告・納課税証明書の交付（※1）、オートバイ（125cc以下）の登録・廃車・自動車臨時運行許可、国保加入脱退・各種給付等に関する申請届け出・国民年金に関する届け出・国保介護保険被保険者証の再発行等および相談（芝地区総合支所では※1以外は相談担当で取り扱い）（※1は芝地区総合支所では証明交付担当で取り扱い）</p> <p>《高齢者や障害のある人》 後期高齢者医療制度・心身障害者医療費助成に関する手続き・相談等（芝地区総合支所では相談担当で取り扱い）</p> <p>《その他》 区民葬儀券の交付（芝地区総合支所では戸籍係で取り扱い）</p>
区民課	保健福祉係	<p>《高齢者》 紙おむつ給付・緊急通報システム・配食サービス・介護保険の要介護（要支援）認定の申請受け付け、虐待防止、成年後見制度の相談、養護老人ホーム入所等の相談・申請受け付け、障害者控除対象者認定、救急医療情報キットの申請受け付け・配布等</p> <p>《子育て》 子どものための教育・保育給付支給認定の申請受け付け、保育園の入所相談・申込受け付け、保育園在園者の各種届け出受け付け、一時保育等の相談、各種助成等申請受け付け（子ども医療費助成・出産費用助成・児童手当・児童育成手当・児童扶養手当・特別児童扶養手当・ひとり親家庭等医療費助成）等</p> <p>《障害のある人》 身体障害者手帳・精神障害者保健福祉手帳・愛の手帳・各種障害者手当・各種障害者福祉サービス・特殊疾病（難病）医療費助成等の相談・申請受け付け、自立支援医療（育成・更生・精神）</p> <p>《保健衛生》 母子健康手帳（親子手帳）の交付、妊婦健康診査費用助成の申請受け付け、小児慢性疾患医療費助成・養育医療の申請受け付け、飼育犬の登録等</p> <p>《その他》 民生委員・児童委員活動への支援</p>
	生活福祉係	生活の相談（生活にお困りのときの相談）、生活保護の実施と自立支援、路上生活者に対する援護・自立支援事業（芝地区総合支所のみ）等
	窓口調整係（芝地区総合支所のみ）	住居表示に関する申請（芝地区以外の総合支所では窓口サービス係で取り扱い）
	個人番号カード交付推進担当 (芝地区総合支所のみ)	マイナンバーカードの交付に係る事務の総合調整
	相談担当 (芝地区総合支所のみ)	住民税（特別区民税・都民税）、森林環境税・軽自動車税・国保保険料・介護保険料の納付、区民税の申告、オートバイ（125cc以下）の登録・廃車・自動車臨時運行許可、国保加入脱退・各種給付等に関する申請・届け出、国民年金に関する届け出、国保・介護保険被保険者証の再発行等および相談、後期高齢者医療制度・心身障害者医療費助成に関する手続き・相談等（芝地区以外の総合支所では窓口サービス係で取り扱い）
	証明交付担当 (芝地区総合支所のみ)	住民票の写しの交付、印鑑登録証明書の交付、戸籍の証明（謄本・抄本）の交付、納課税証明書の交付（芝地区以外の総合支所では窓口サービス係で取り扱い）、住民基本台帳の閲覧、住民票の写し・戸籍の証明の郵送請求
	戸籍係 (芝地区総合支所のみ)	出生・死亡・婚姻等の戸籍諸届、戸籍届け出による証明（受理証明）の交付、埋火葬許可等、区民葬儀券の交付（芝地区以外の総合支所では窓口サービス係で取り扱い）
生活福祉担当課長（芝地区総合支所のみ）		生活福祉係の業務管理および調整

